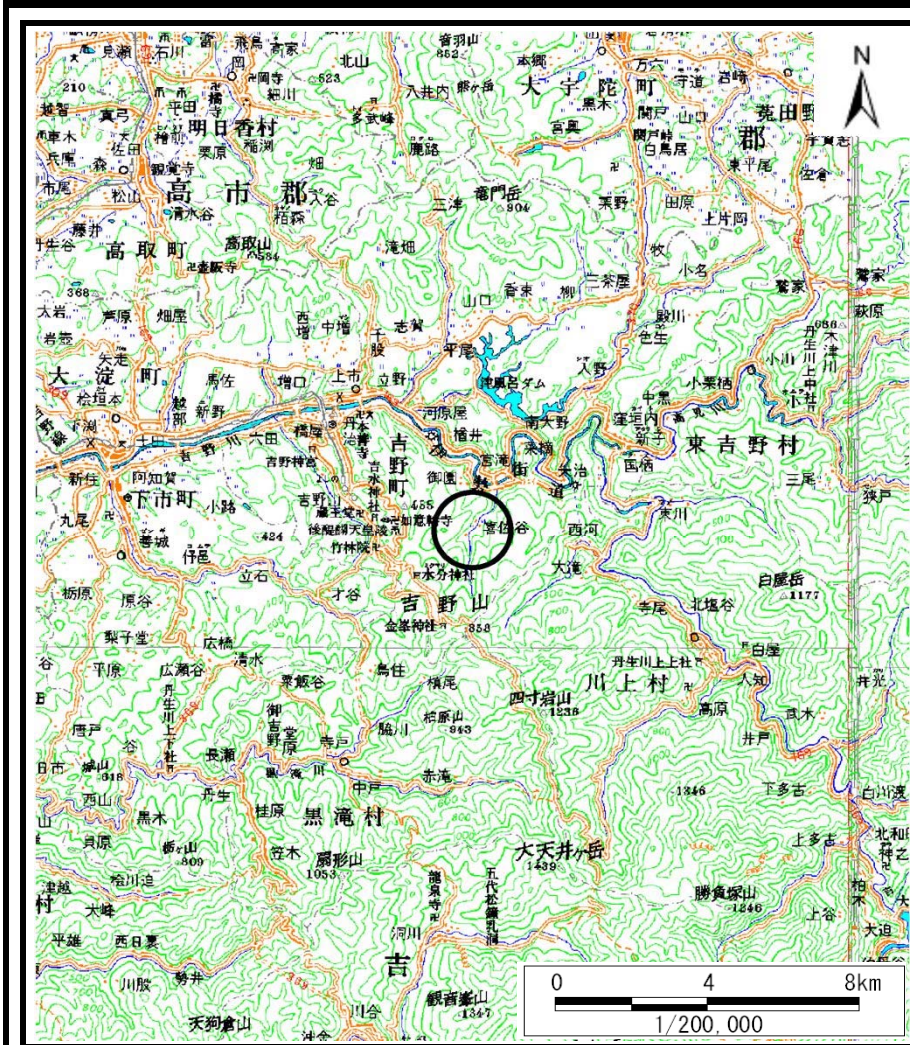
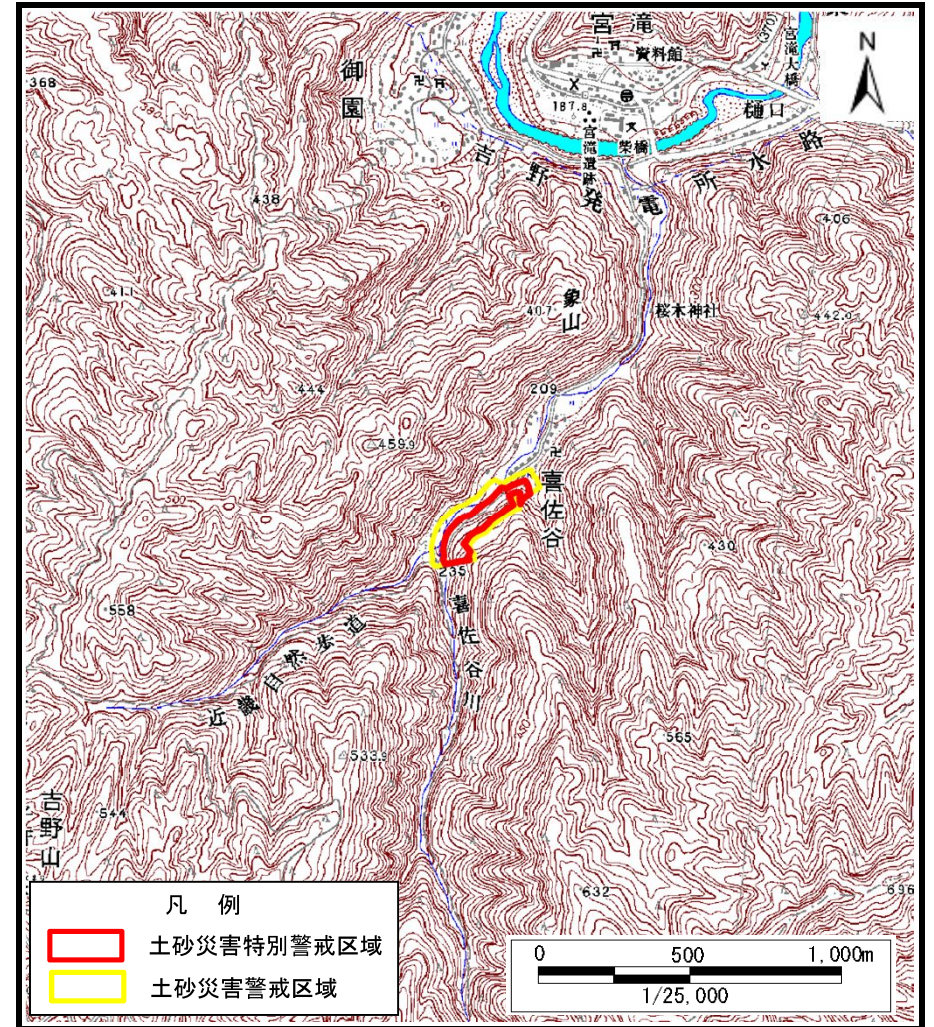


# 土砂災害警戒区域等の指定の公示に係る図書（その1）



(1/200,000)



(1/25,000)

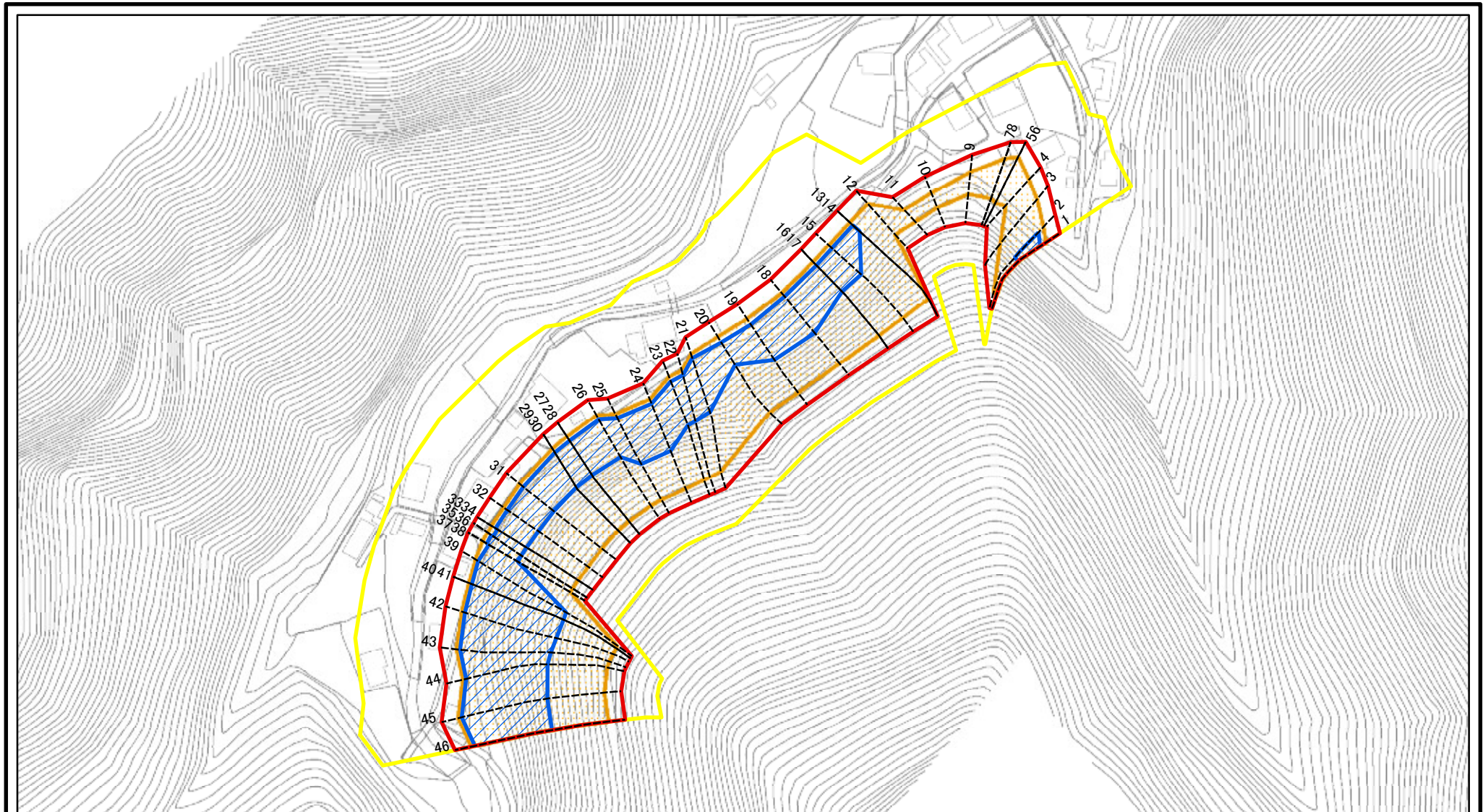
凡例

- 土砂災害特別警戒区域
- 土砂災害警戒区域

様式-1 (急) 土砂災害警戒区域・土砂災害特別警戒区域 位置図	自然現象の種類	急傾斜地の崩壊
	区域番号	吉野-喜佐谷-005-急-Y・R
	区域名称	吉野町喜佐谷(005)急傾斜地崩壊警戒区域・特別警戒区域
	所在地	吉野郡吉野町喜佐谷

この地図は、国土地理院長の承認を得て、同院発行の電子地形図25000及び電子地形図20万を複製したものである。（承認番号 令元情複、第91号）

# 土砂災害警戒区域等の指定の公示に係る図書(参考)



図中の数字は横断測線番号を示す

様式-2(急)(参考)

土砂災害警戒区域・土砂災害特別警戒区域  
区域図

土砂災害防止法施行令第二条の基準に該当する区域



土砂災害防止法  
施行令第三条の  
基準に該当する  
区域



土石等の(移動)高さが1m以下の場合、  
土石等の移動による力が100kN/mを超える区域  
土石等の堆積の高さが3mを超える区域  
それ以外の区域



縮尺

1:2,500

自然現象  
の種類

急傾斜地の崩壊

告示番号

告示年月日

区域番号

吉野-喜佐谷-005-急-Y・R

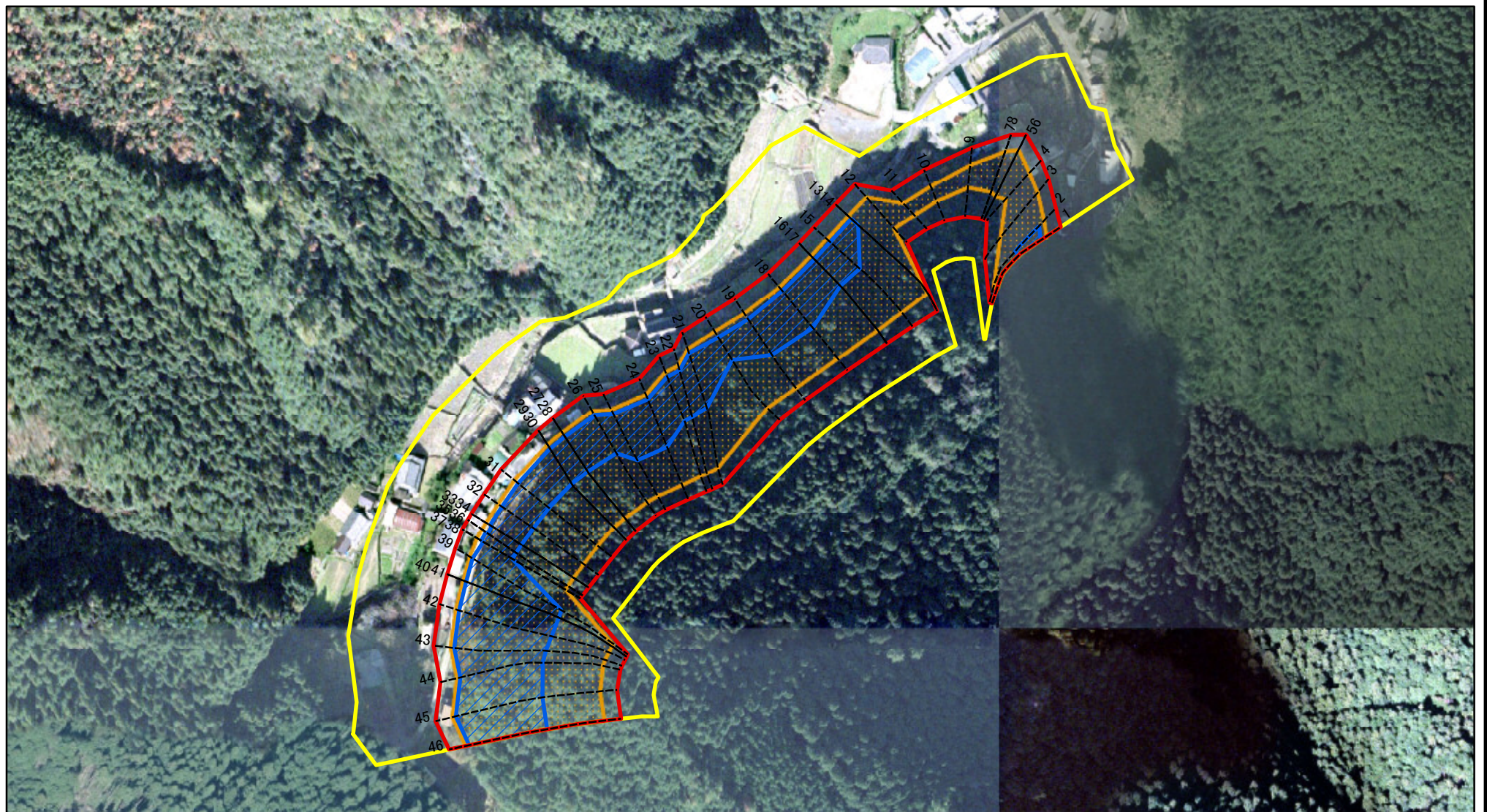
区域名称

吉野町喜佐谷(005)急傾斜地崩壊  
警戒区域・特別警戒区域

所在地

吉野郡吉野町喜佐谷

# 土砂災害警戒区域等の指定の公示に係る図書(参考)



図中の数字は横断測線番号を示す

様式-2(急)(参考)

土砂災害警戒区域・土砂災害特別警戒区域  
区域図

土砂災害防止法施行令第二条の基準に該当する区域



自然現象  
の種類

急傾斜地の崩壊

区域番号

吉野-喜佐谷-005-急-Y・R

土砂災害防止法  
施行令第三条の  
基準に該当する  
区域



縮尺

告示番号

区域名称

吉野町喜佐谷(005)急傾斜地崩壊  
警戒区域・特別警戒区域

土石等の堆積の高さが3mを超える区域  
それ以外の区域



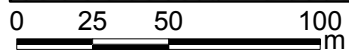
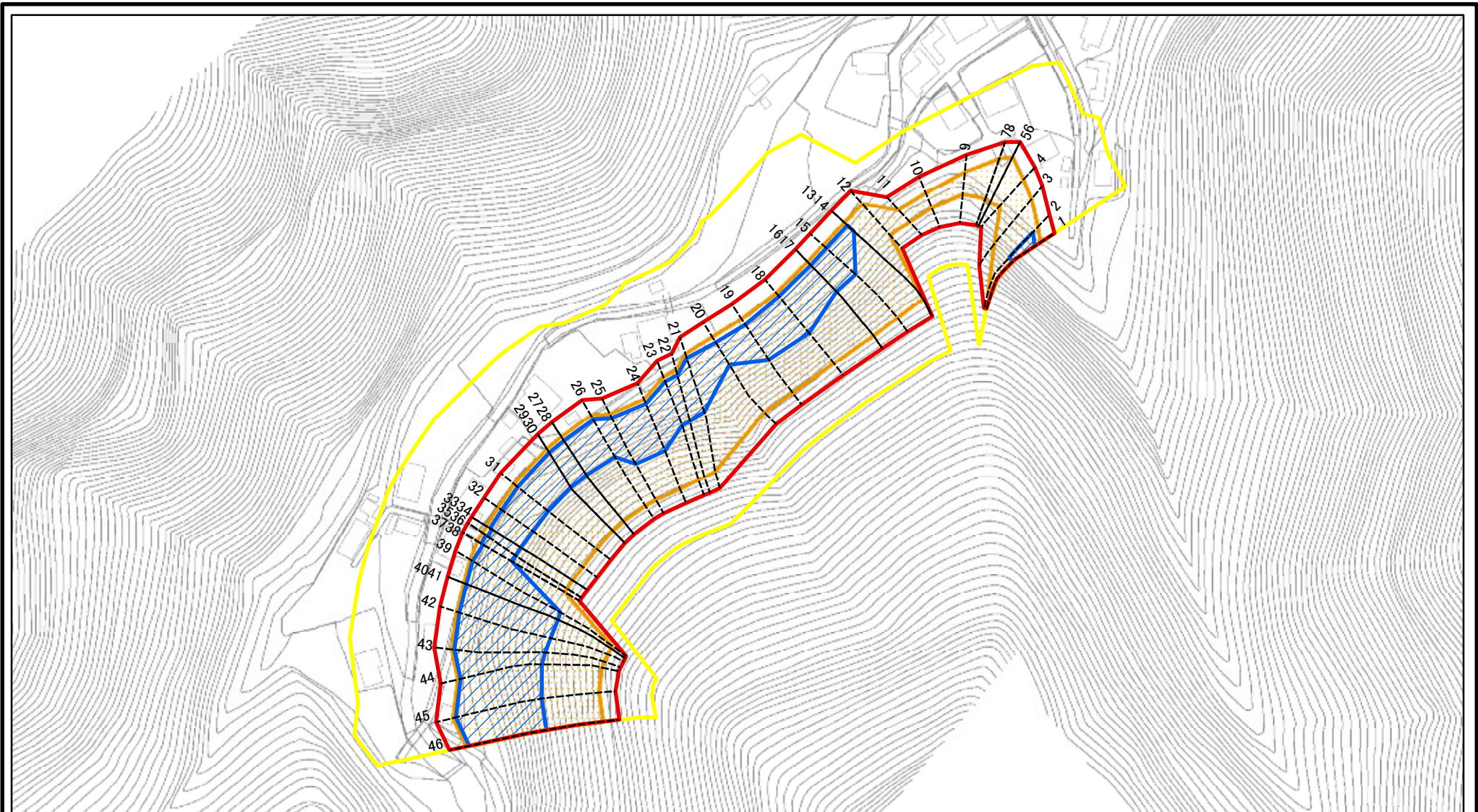
1:2,500

告示年月日

所在地

吉野郡吉野町喜佐谷

# 土砂災害警戒区域等の指定の公示に係る図書(その2)



図中の数字は横断測線番号を示す

様式-2(急)

土砂災害警戒区域・土砂災害特別警戒区域  
区域図

土砂災害防止法施行令第二条の基準に該当する区域	
土砂災害防止法施行令第三条の基準に該当する区域	
土砂等の堆積の高さが3mを超える区域	
それ以外の区域	

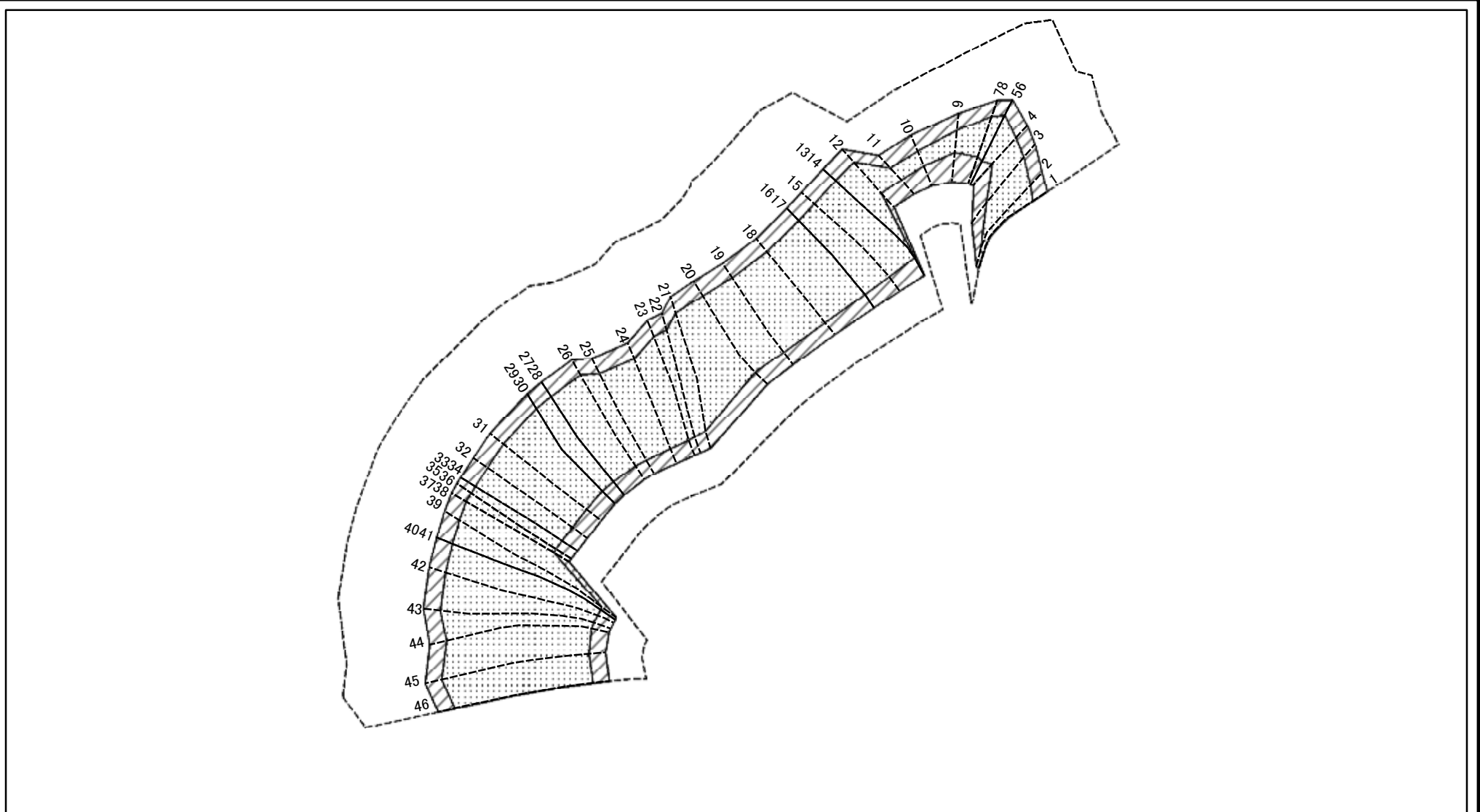
縮尺  
1:2,500

自然現象の種類  
急傾斜地の崩壊  
告示番号  
告示年月日

区域番号  
区域名称  
所在地

区域番号	吉野-喜佐谷-005-急-Y・R
区域名称	吉野町喜佐谷(005)急傾斜地崩壊警戒区域・特別警戒区域
所在地	吉野郡吉野町喜佐谷

# 土砂災害警戒区域等の指定の公示に係る図書(その2-2)



0 25 50 100  
m

図中の数字は横断測線番号を示す

様式-2-2(急)  
土砂災害特別警戒区域の区分図  
(急傾斜地の崩壊に伴う土石等の移動により  
建築物の地上部に作用すると想定される力)

土砂災害防止法施行令第二条の基準に該当する区域	
土砂災害防止法施行令第三条の基準に該当する区域	
それ以外の区域	

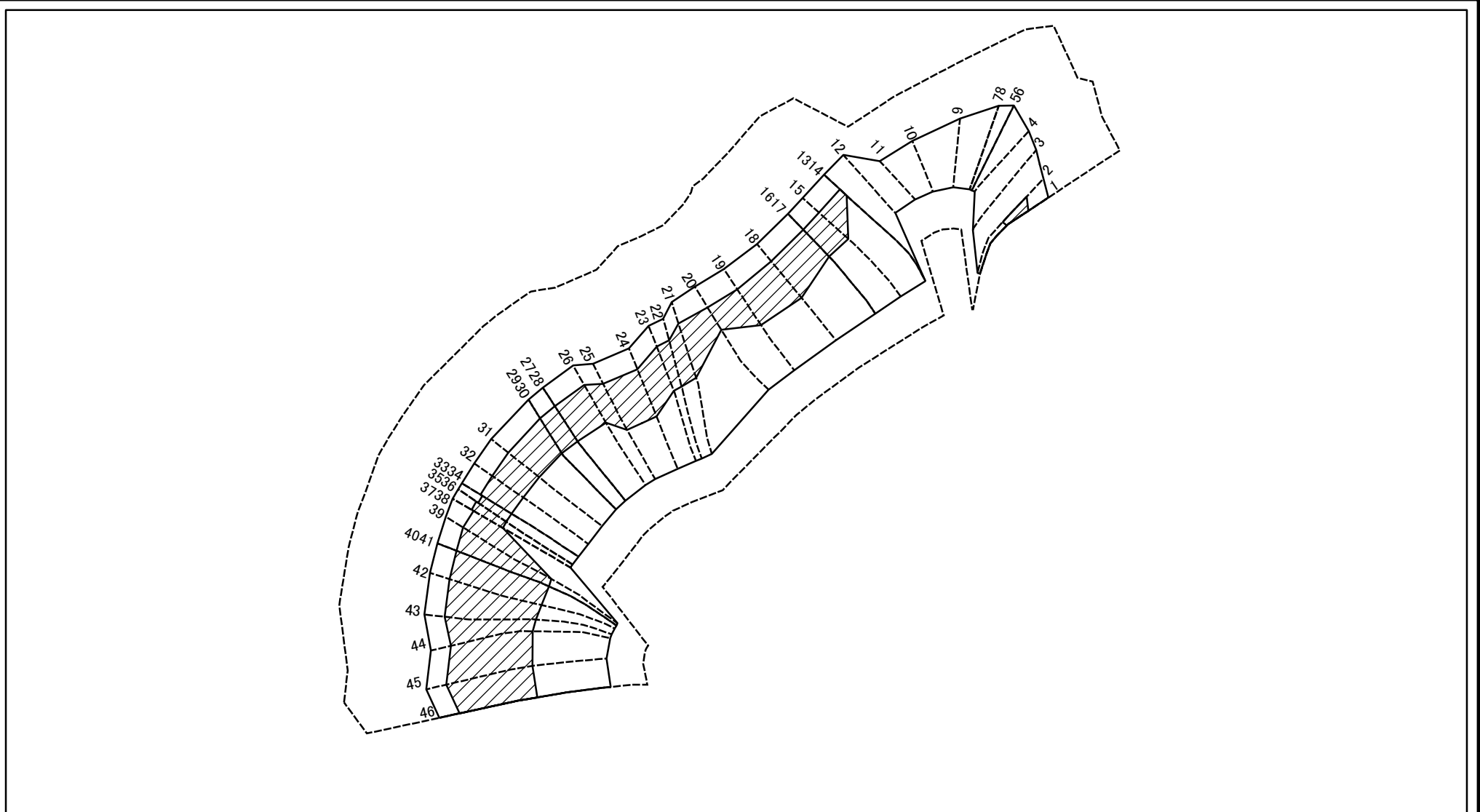
N  
縮尺  
1:2,500

自然現象の種類  
告示番号  
告示年月日

急傾斜地の崩壊

区域番号	吉野-喜佐谷-005-急-Y・R
区域名称	吉野町喜佐谷(005)急傾斜地崩壊警戒区域・特別警戒区域
所在地	吉野郡吉野町喜佐谷

# 土砂災害警戒区域等の指定の公示に係る図書(その2-3)



0 25 50 100  
m

図中の数字は横断測線番号を示す

様式-2-3(急) 土砂災害特別警戒区域の区分図 (急傾斜地の崩壊に伴う土石等の堆積により 建築物の地上部に作用すると想定される力)	土砂災害防止法施行令第二条の基準に該当する区域			N 縮尺 1:2,500	自然現象の種類	急傾斜地の崩壊	区域番号	吉野-喜佐谷-005-急-Y・R
	土砂災害防止法施行令第三条の基準に該当する区域	土石等の堆積の高さが3mを超える区域			告示番号		区域名称	吉野町喜佐谷(005)急傾斜地崩壊警戒区域・特別警戒区域
		それ以外の区域			告示年月日		所在地	吉野郡吉野町喜佐谷

## 土砂災害警戒区域等の指定の公示に係る図書(その3)

横断測線の区間	土石等の移動により建築物の地上部に作用すると想定される力				土石等の堆積により建築物の地上部に作用すると想定される力				横断測線の区間	土石等の移動により建築物の地上部に作用すると想定される力				土石等の堆積により建築物の地上部に作用すると想定される力			
	土石等の(移動)高さが1m以下の場合、土石等の移動による力が100kN/m <sup>2</sup> を超える区域		それ以外の区域		土石等の堆積の高さが3mを超える区域		それ以外の区域			土石等の(移動)高さが1m以下の場合、土石等の移動による力が100kN/m <sup>2</sup> を超える区域		それ以外の区域		土石等の堆積の高さが3mを超える区域		それ以外の区域	
	力の大きさのうち最大のもの(kN/m <sup>2</sup> )	土石等の高さ(m)	力の大きさのうち最大のもの(kN/m <sup>2</sup> )	土石等の高さ(m)	力の大きさのうち最大のもの(kN/m <sup>2</sup> )	土石等の高さ(m)	力の大きさのうち最大のもの(kN/m <sup>2</sup> )	土石等の高さ(m)		力の大きさのうち最大のもの(kN/m <sup>2</sup> )	土石等の高さ(m)	力の大きさのうち最大のもの(kN/m <sup>2</sup> )	土石等の高さ(m)	力の大きさのうち最大のもの(kN/m <sup>2</sup> )	土石等の高さ(m)	力の大きさのうち最大のもの(kN/m <sup>2</sup> )	土石等の高さ(m)
1 ~ 2	156.00	1.00	100.00	1.00	16.06	3.18	15.16	3.00	27 ~ 28	154.97	1.00	100.00	1.00	17.92	3.55	15.16	3.00
2 ~ 3	156.00	1.00	100.00	1.00	-	-	15.16	3.00	28 ~ 29	154.97	1.00	100.00	1.00	17.92	3.55	15.16	3.00
3 ~ 4	130.13	1.00	100.00	1.00	-	-	13.70	2.71	29 ~ 30	153.08	1.00	100.00	1.00	17.75	3.51	15.16	3.00
4 ~ 5	127.41	1.00	100.00	1.00	-	-	12.28	2.43	30 ~ 31	153.08	1.00	100.00	1.00	17.75	3.51	15.16	3.00
5 ~ 6	127.41	1.00	100.00	1.00	-	-	12.28	2.43	31 ~ 32	151.02	1.00	100.00	1.00	17.58	3.48	15.16	3.00
6 ~ 7	127.41	1.00	100.00	1.00	-	-	12.28	2.43	32 ~ 33	151.15	1.00	100.00	1.00	17.61	3.48	15.16	3.00
7 ~ 8	123.01	1.00	100.00	1.00	-	-	12.17	2.41	33 ~ 34	151.15	1.00	100.00	1.00	17.61	3.48	15.16	3.00
8 ~ 9	123.01	1.00	100.00	1.00	-	-	12.17	2.41	34 ~ 35	151.89	1.00	100.00	1.00	15.32	3.03	15.16	3.00
9 ~ 10	115.45	1.00	100.00	1.00	-	-	10.97	2.17	35 ~ 36	151.89	1.00	100.00	1.00	17.68	3.50	15.16	3.00
10 ~ 11	117.83	1.00	100.00	1.00	-	-	11.27	2.23	36 ~ 37	152.43	1.00	100.00	1.00	17.73	3.51	15.16	3.00
11 ~ 12	134.79	1.00	100.00	1.00	-	-	12.99	2.57	37 ~ 38	152.43	1.00	100.00	1.00	17.73	3.51	15.16	3.00
12 ~ 13	146.67	1.00	100.00	1.00	-	-	15.16	3.00	38 ~ 39	153.46	1.00	100.00	1.00	19.46	3.85	15.16	3.00
13 ~ 14	146.67	1.00	100.00	1.00	17.22	3.41	15.16	3.00	39 ~ 40	155.08	1.00	100.00	1.00	19.62	3.88	15.16	3.00
14 ~ 15	153.01	1.00	100.00	1.00	17.75	3.51	15.16	3.00	40 ~ 41	155.08	1.00	100.00	1.00	19.62	3.88	15.16	3.00
15 ~ 16	157.02	1.00	100.00	1.00	18.20	3.60	15.16	3.00	41 ~ 42	156.08	1.00	100.00	1.00	19.72	3.90	15.16	3.00
16 ~ 17	157.02	1.00	100.00	1.00	18.20	3.60	15.16	3.00	42 ~ 43	156.08	1.00	100.00	1.00	19.72	3.90	15.16	3.00
17 ~ 18	160.54	1.00	100.00	1.00	18.80	3.72	15.16	3.00	43 ~ 44	155.47	1.00	100.00	1.00	19.66	3.89	15.16	3.00
18 ~ 19	160.54	1.00	100.00	1.00	18.80	3.72	15.16	3.00	44 ~ 45	158.66	1.00	100.00	1.00	20.01	3.96	15.16	3.00
19 ~ 20	159.02	1.00	100.00	1.00	16.11	3.19	15.16	3.00	45 ~ 46	158.91	1.00	100.00	1.00	20.06	3.97	15.16	3.00
20 ~ 21	154.23	1.00	100.00	1.00	17.76	3.51	15.16	3.00	~								
21 ~ 22	156.98	1.00	100.00	1.00	18.08	3.58	15.16	3.00	~								
22 ~ 23	157.96	1.00	100.00	1.00	18.20	3.60	15.16	3.00	~								
23 ~ 24	159.54	1.00	100.00	1.00	18.54	3.67	15.16	3.00	~								
24 ~ 25	159.54	1.00	100.00	1.00	18.54	3.67	15.16	3.00	~								
25 ~ 26	159.19	1.00	100.00	1.00	18.48	3.66	15.16	3.00	~								
26 ~ 27	157.60	1.00	100.00	1.00	18.19	3.60	15.16	3.00	~								

様式-3(急)  建築物の構造の規制に必要な衝撃に関する事項	自然現象の種類	急傾斜地の崩壊	区域番号	吉野-喜佐谷-005-急-Y・R
	告示番号		区域名称	吉野町喜佐谷(005)急傾斜地崩壊警戒区域・特別警戒区域
	告示年月日		所在地	吉野郡吉野町喜佐谷