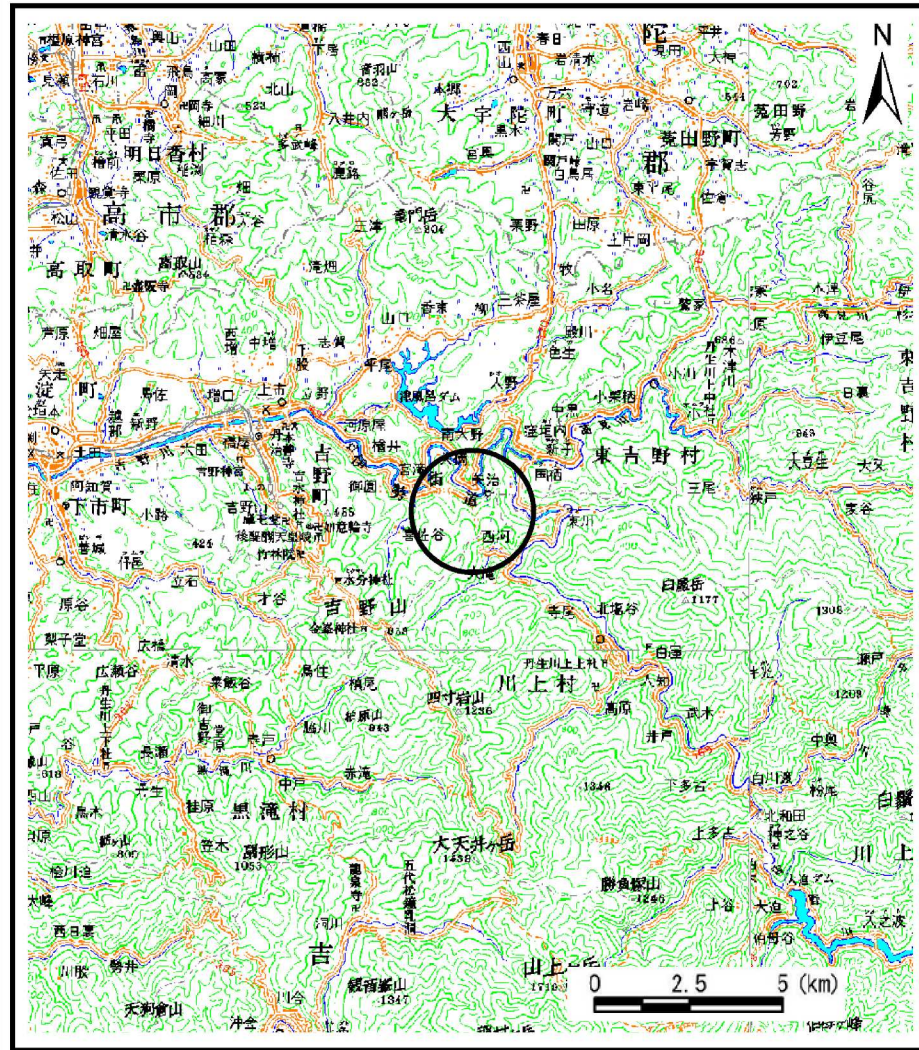
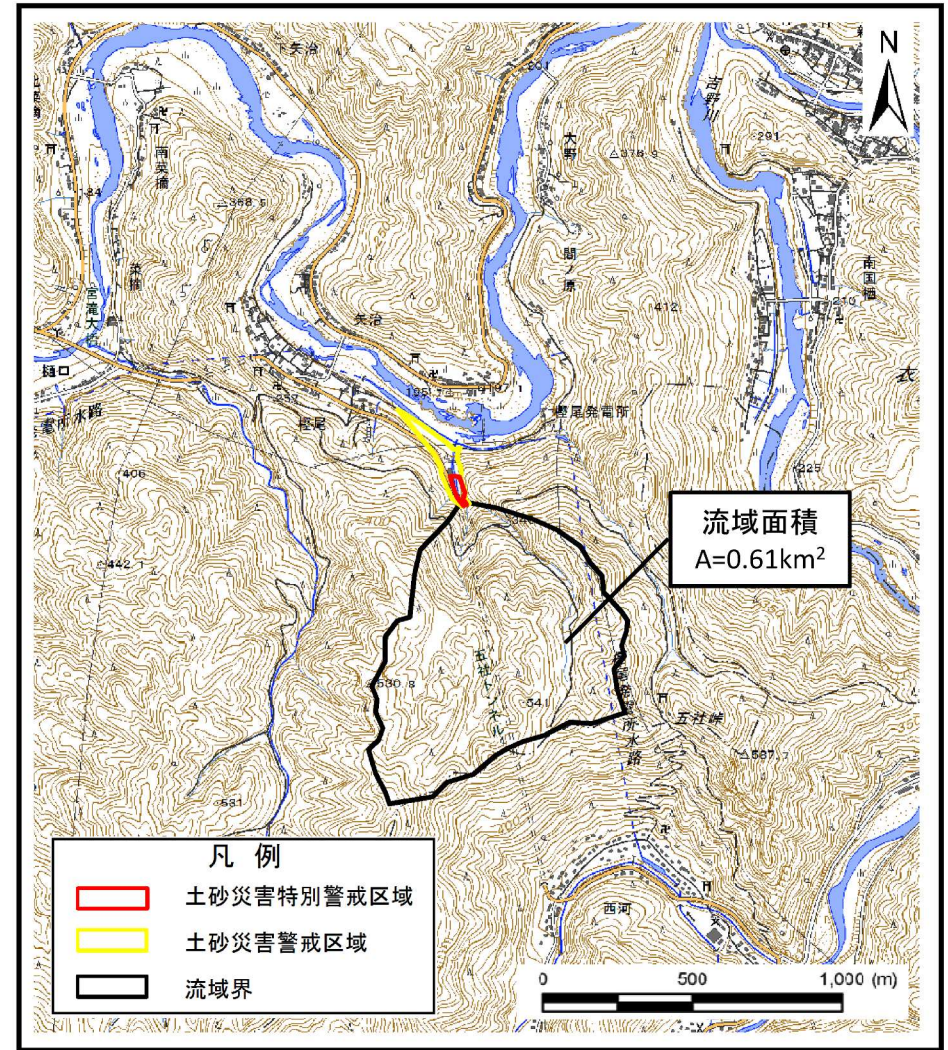


土砂災害警戒区域等の指定の公示に係る図書（その1）



(1/200,000)



(1/25,000)

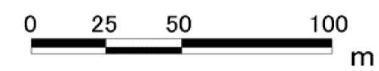
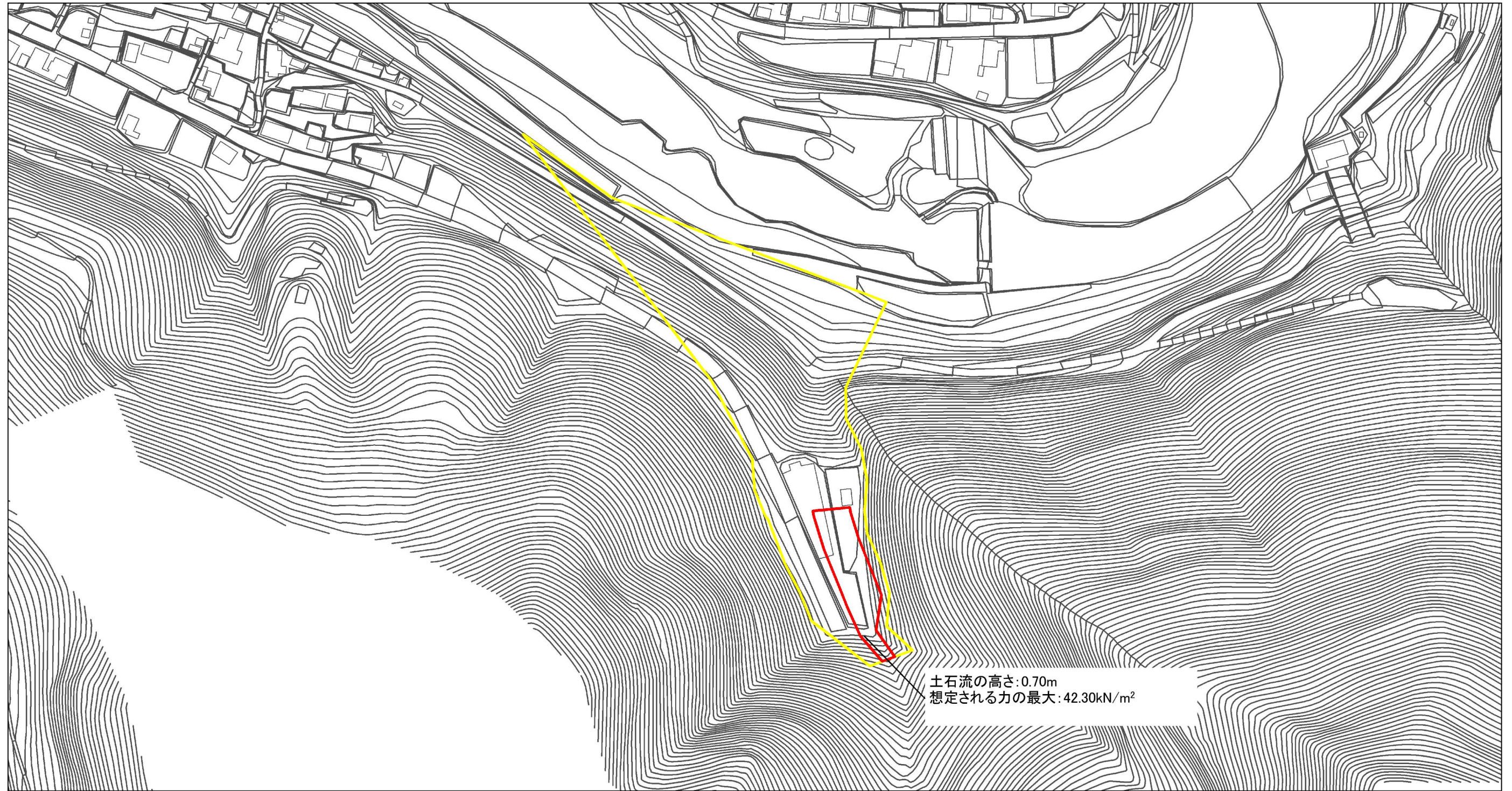
様式-1 (土)

土砂災害警戒区域・土砂災害特別警戒区域 位置図

自然現象の種類	土石流
区域番号	吉野-檜尾-004-土-Y・R
区域名称	吉野町檜尾 (004) 土石流警戒区域・特別警戒区域
所在地	吉野郡吉野町檜尾

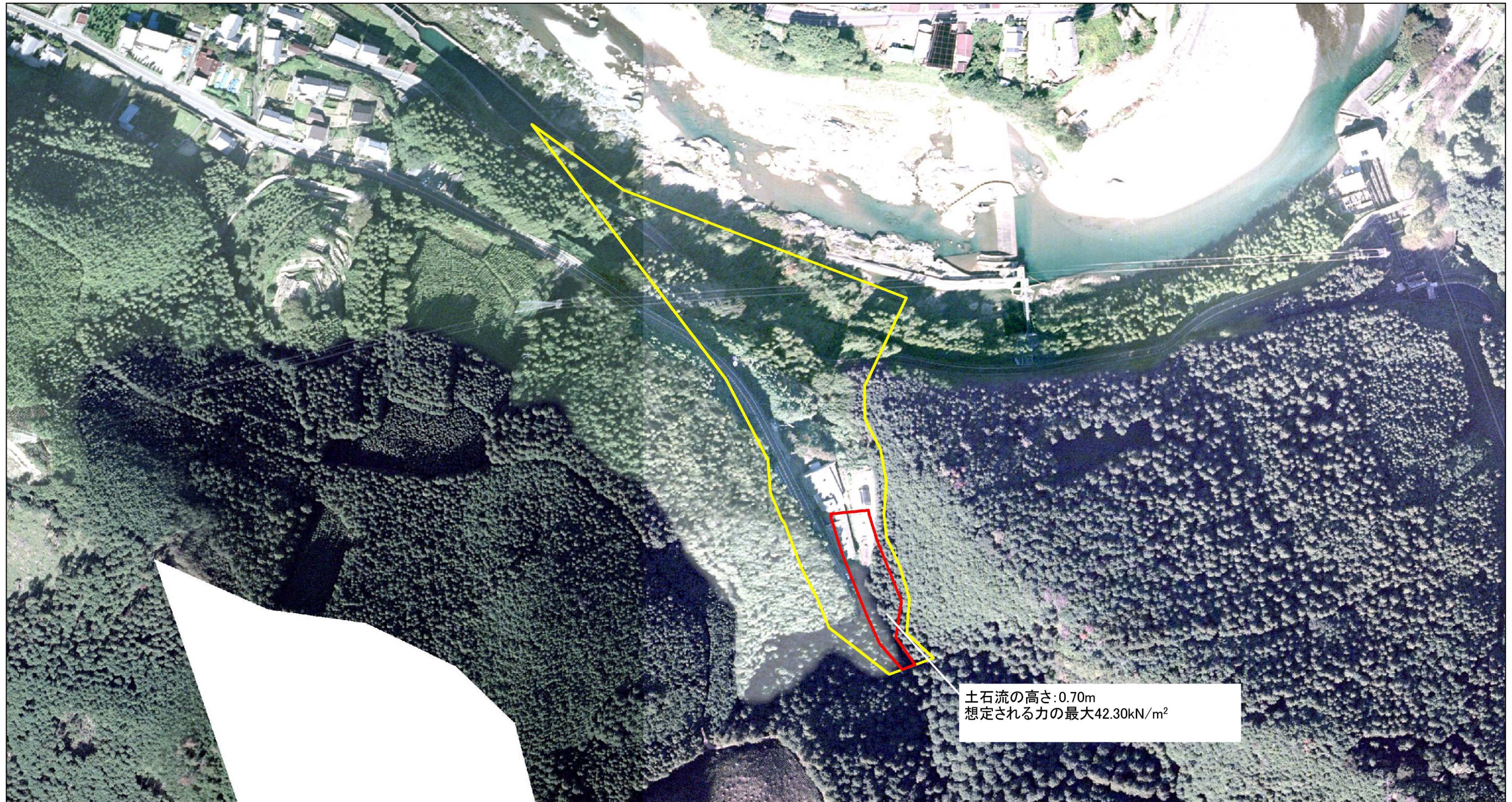
この地図は、国土地理院長の承認を得て、同院発行の電子地形図25000及び電子地形図20万を複製したものである。（承認番号 令元情複、第91号）

土砂災害警戒区域等の指定の公示に係る図書(参考)

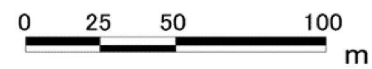


様式-2(土)(参考) 土砂災害警戒区域・土砂災害特別警戒区域 区域図	土砂災害防止法施行令第二条の基準に該当する区域		N 縮尺 1:2,500	自然現象 の種類	土石流	区域番号	吉野-櫻尾-004-土-Y・R
	土砂災害防止法施行令第三条の基準に該当する区域			告示番号	区域名称	吉野町櫻尾(004)土石流警戒区域・特別警戒区域	所在地
	土砂災害防止法施行令第三条の基準に該当する区域 土石流の高さが1mを超える場合、土石等の移動による力が50kN/m ² を超える区域 土石流の高さが1mを超える場合、土石等の移動による力が50kN/m ² 以下の区域			告示年月日			
	それ以外の区域						

土石災害警戒区域等の指定の公示に係る図書(参考)

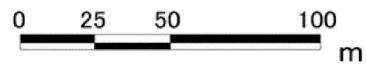
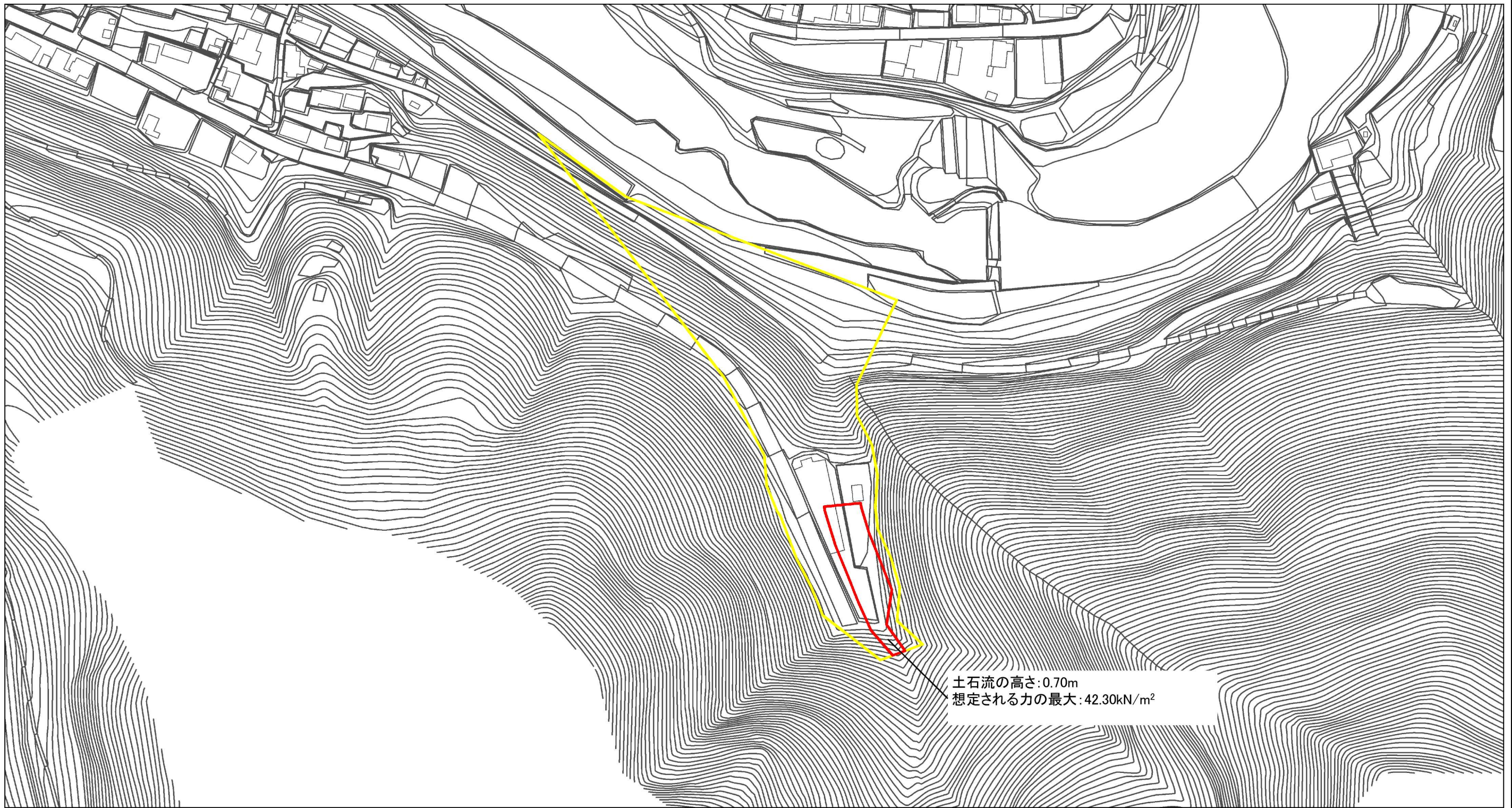


土石流の高さ:0.70m
 想定される力の最大42.30kN/m²



様式-2(土)(参考) 土石災害警戒区域・土石災害特別警戒区域 区域図	土石災害防止法施行令第二条の基準に該当する区域		N 縮尺 1:2,500	自然現象の種類 土石流	区域番号 吉野-櫻尾-004-土-Y・R
	土石災害防止法施行令第三条の基準に該当する区域			告示番号	区域名称 吉野町櫻尾(004)土石流警戒区域・特別警戒区域
	土石流の高さが1mを超える場合、土石等の移動による力が50kN/m ² を超える区域 土石流の高さが1mを超える場合、土石等の移動による力が50kN/m ² 以下の区域			告示年月日	所在地 吉野郡吉野町櫻尾
	それ以外の区域				

土石災害警戒区域等の指定の公示に係る図書(その2)



様式-2(土) 土石災害警戒区域・土石災害特別警戒区域 区域図	土石災害防止法施行令第二条の基準に該当する区域		N 縮尺 1:2,500	自然現象 の種類	土石流	区域番号	吉野-櫻尾-004-土-Y・R
	土石災害防止法施行令第三条の基準に該当する区域			告示番号		区域名称	吉野町櫻尾(004)土石流警戒区域・特別警戒区域
	土石流の高さが1mを超える場合、土石等の移動による力が50kN/m ² を超える区域			告示年月日		所在地	吉野郡吉野町櫻尾
	土石流の高さが1mを超える場合、土石等の移動による力が50kN/m ² 以下の区域						
	それ以外の区域						