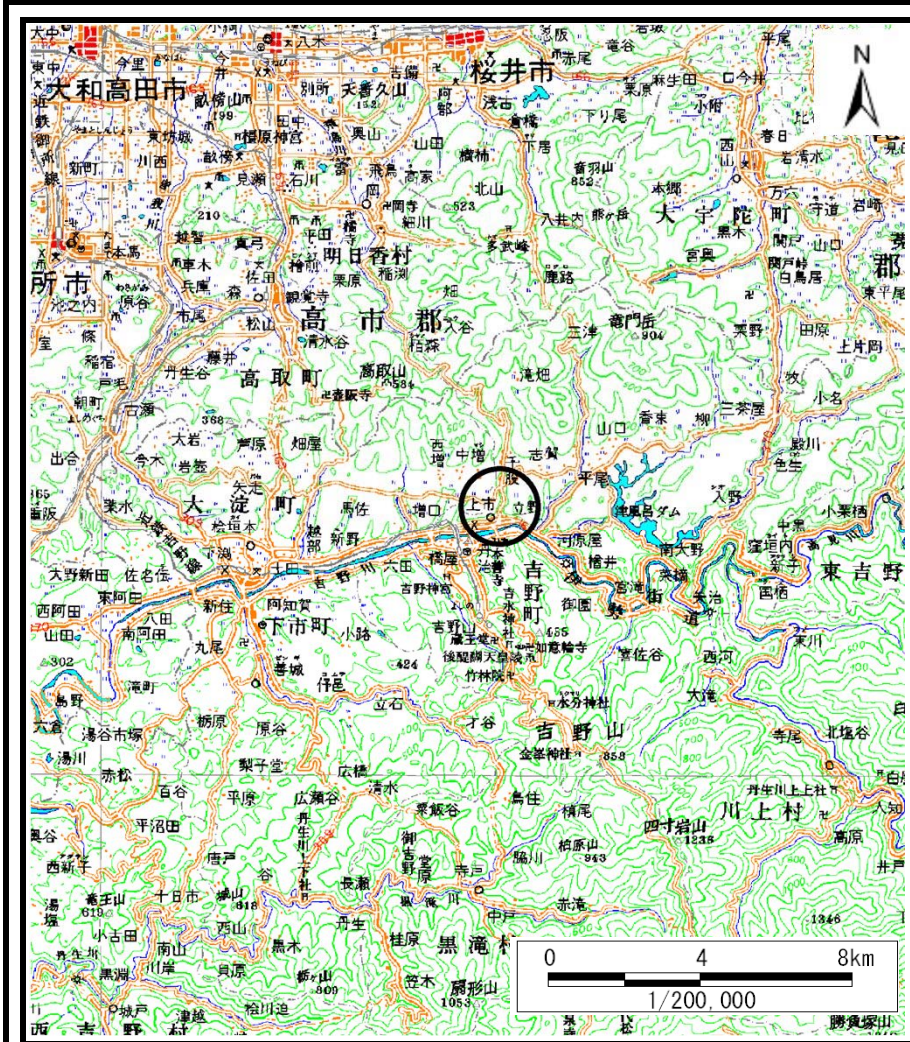
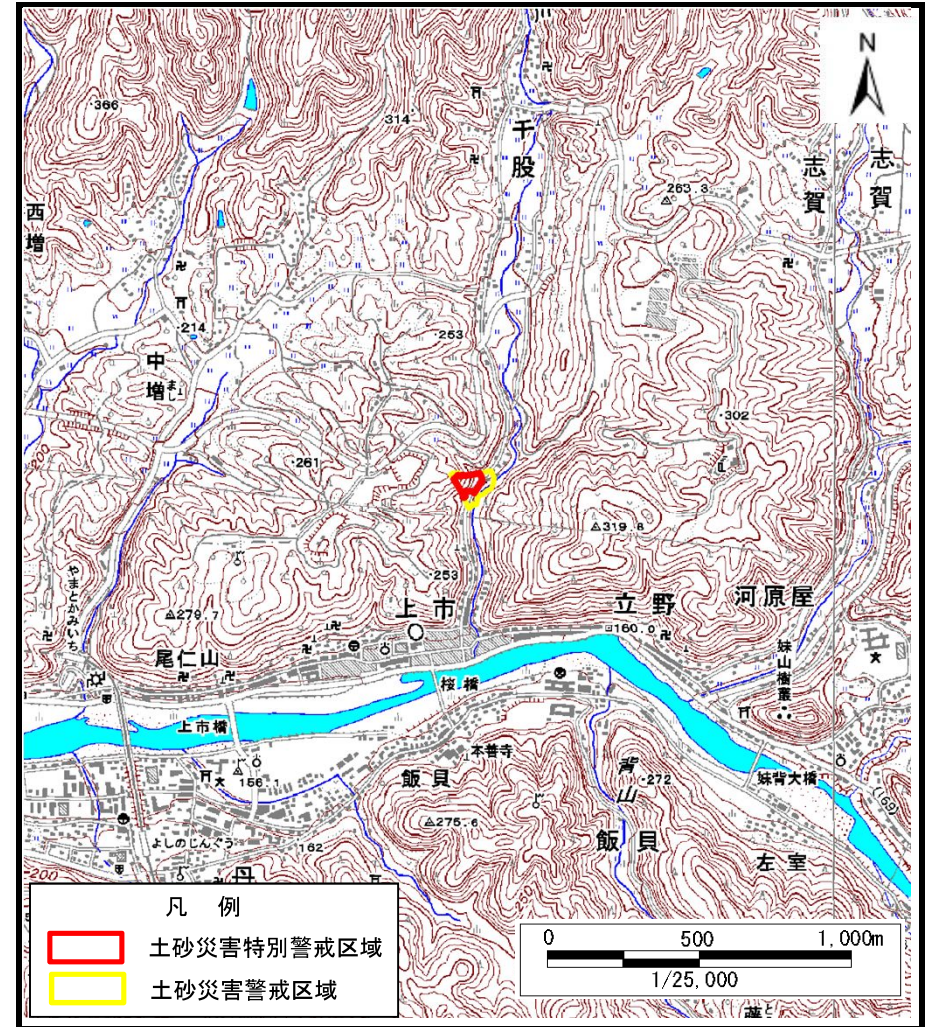


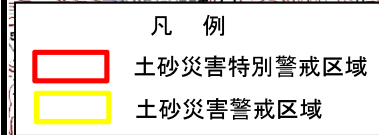
# 土砂災害警戒区域等の指定の公示に係る図書（その1）



(1/200,000)



(1/25,000)

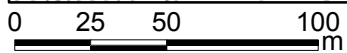
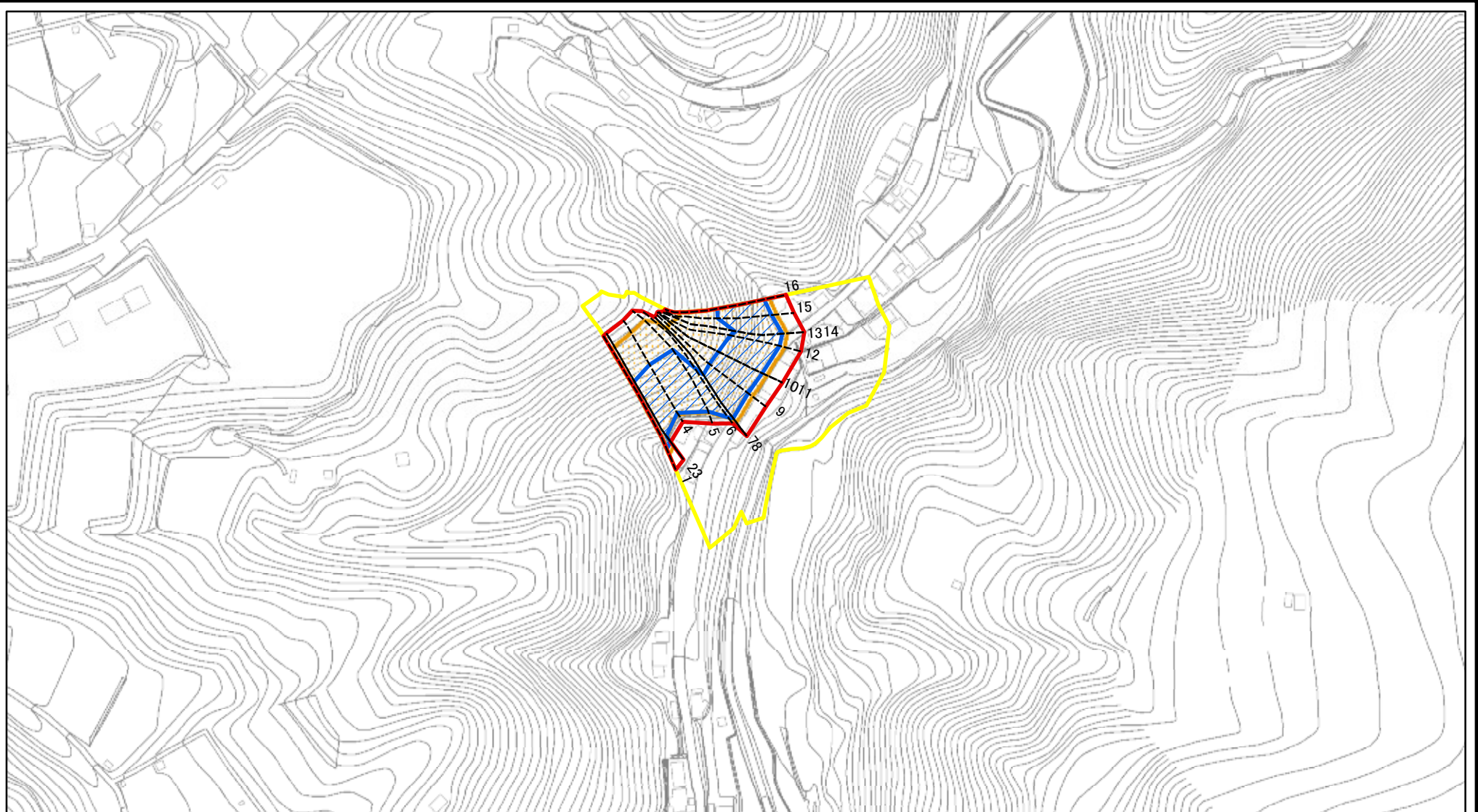


様式-1 (急) 土砂災害警戒区域・土砂災害特別警戒区域 位置図	自然現象の種類	急傾斜地の崩壊
	区域番号	吉野-上市-023-急-Y・R
	区域名称	吉野町上市(023)急傾斜地崩壊警戒区域・特別警戒区域
	所在地	吉野郡吉野町上市・立野

この地図は、国土地理院長の承認を得て、同院発行の電子地形図25000及び電子地形図20万を複製したものである。（承認番号 令元情複、第91号）



# 土砂災害警戒区域等の指定の公示に係る図書(参考)

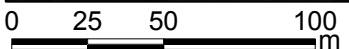
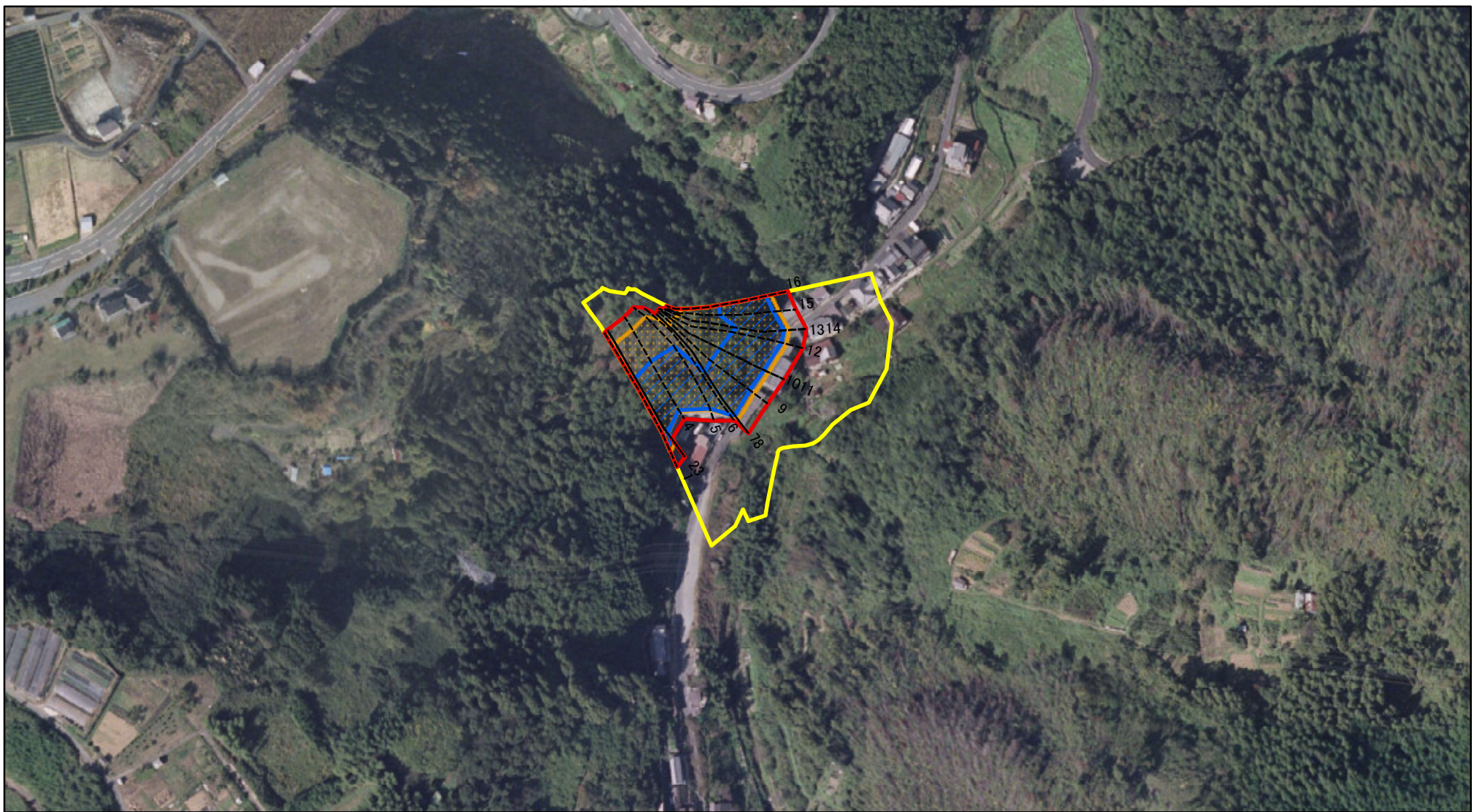


図中の数字は横断測線番号を示す

<b>様式-2(急)(参考)</b> <b>土砂災害警戒区域・土砂災害特別警戒区域</b> <b>区域図</b>	土砂災害防止法施行令第二条の基準に該当する区域		N 縮尺 1:2,500	自然現象の種類	急傾斜地の崩壊	区域番号	吉野-上市-023-急-Y・R
	土砂災害防止法施行令第三条の基準に該当する区域			告示番号		区域名称	吉野町上市(023)急傾斜地崩壊警戒区域・特別警戒区域
	それ以外の区域			告示年月日		所在地	吉野郡吉野町上市・立野



# 土砂災害警戒区域等の指定の公示に係る図書(参考)

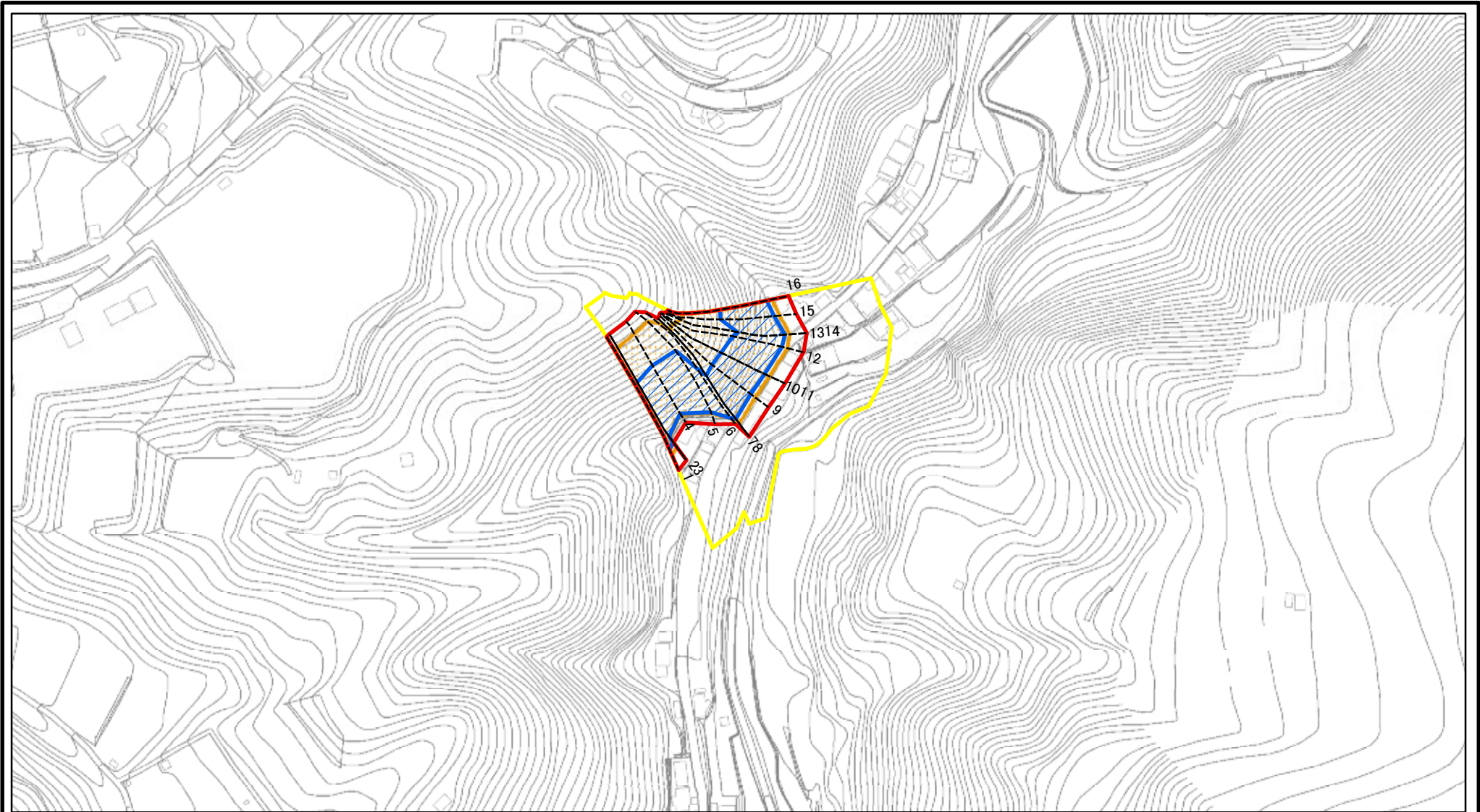


図中の数字は横断測線番号を示す

<b>様式-2(急)(参考)</b> 土砂災害警戒区域・土砂災害特別警戒区域 区域図	土砂災害防止法施行令第二条の基準に該当する区域		N  縮尺 1:2,500	自然現象の種類	急傾斜地の崩壊	区域番号	吉野-上市-023-急-Y・R
	土砂災害防止法施行令第三条の基準に該当する区域			告示番号		区域名称	吉野町上市(023)急傾斜地崩壊警戒区域・特別警戒区域
	土石等の(移動)高さが1m以下の場合、土石等の移動による力が100kN/mを超える区域		告示年月日		所在地	吉野郡吉野町上市・立野	
	土石等の堆積の高さが3mを超える区域						
	それ以外の区域						



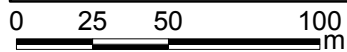
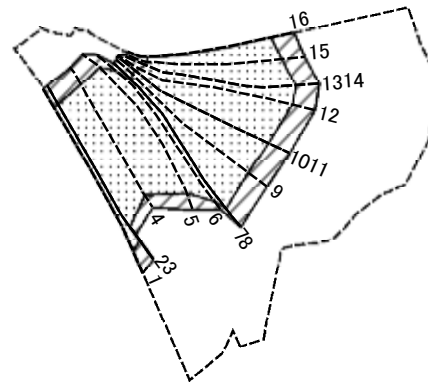
# 土砂災害警戒区域等の指定の公示に係る図書(その2)



図中の数字は横断測線番号を示す

<b>様式-2(急)</b> 土砂災害警戒区域・土砂災害特別警戒区域 区域図	土砂災害防止法施行令第二条の基準に該当する区域		N 縮尺 1:2,500	自然現象の種類	急傾斜地の崩壊	区域番号	吉野-上市-023-急-Y・R
	土砂災害防止法施行令第三条の基準に該当する区域			告示番号		区域名称	吉野町上市(023)急傾斜地崩壊警戒区域・特別警戒区域
	それ以外の区域			告示年月日		所在地	吉野郡吉野町上市・立野

# 土砂災害警戒区域等の指定の公示に係る図書(その2-2)



図中の数字は横断測線番号を示す

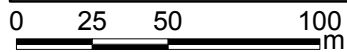
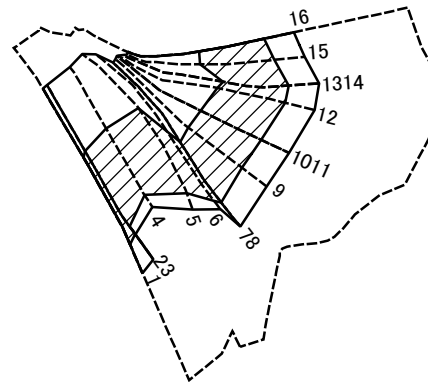
様式-2-2(急)  
土砂災害特別警戒区域の区分図  
(急傾斜地の崩壊に伴う土石等の移動により  
建築物の地上部に作用すると想定される力)

土砂災害防止法施行令第二条の基準に該当する区域	
土砂災害防止法施行令第三条の基準に該当する区域	
それ以外の区域	

N  
縮尺  
1:2,500

自然現象の種類	急傾斜地の崩壊	区域番号	吉野-上市-023-急-Y・R
告示番号		区域名称	吉野町上市(023)急傾斜地崩壊警戒区域・特別警戒区域
告示年月日		所在地	吉野郡吉野町上市・立野

# 土砂災害警戒区域等の指定の公示に係る図書(その2-3)



図中の数字は横断測線番号を示す

様式-2-3(急)  
土砂災害特別警戒区域の区分図  
(急傾斜地の崩壊に伴う土石等の堆積により  
建築物の地上部に作用すると想定される力)

土砂災害防止法施行令第二条の基準に該当する区域		N 縮尺 1:2,500	自然現象の種類	急傾斜地の崩壊	区域番号	吉野-上市-023-急-Y・R
土砂災害防止法施行令第三条の基準に該当する区域			告示番号		区域名称	吉野町上市(023)急傾斜地崩壊警戒区域・特別警戒区域
それ以外の区域			告示年月日		所在地	吉野郡吉野町上市・立野

### 土砂災害警戒区域等の指定の公示に係る図書(その3)

横断測線の区間	土石等の移動により建築物の地上部に作用すると想定される力				土石等の堆積により建築物の地上部に作用すると想定される力				横断測線の区間	土石等の移動により建築物の地上部に作用すると想定される力				土石等の堆積により建築物の地上部に作用すると想定される力				
	土石等の(移動)高さが1m以下の場合、土石等の移動による力が100kN/m <sup>2</sup> を超える区域		それ以外の区域		土石等の堆積の高さが3mを超える区域		それ以外の区域			土石等の(移動)高さが1m以下の場合、土石等の移動による力が100kN/m <sup>2</sup> を超える区域		それ以外の区域		土石等の堆積の高さが3mを超える区域		それ以外の区域		
	力の大きさのうち最大のもの (kN/m <sup>2</sup> )	土石等の高さ (m)	力の大きさのうち最大のもの (kN/m <sup>2</sup> )	土石等の高さ (m)	力の大きさのうち最大のもの (kN/m <sup>2</sup> )	土石等の高さ (m)	力の大きさのうち最大のもの (kN/m <sup>2</sup> )	土石等の高さ (m)		力の大きさのうち最大のもの (kN/m <sup>2</sup> )	土石等の高さ (m)	力の大きさのうち最大のもの (kN/m <sup>2</sup> )	土石等の高さ (m)	力の大きさのうち最大のもの (kN/m <sup>2</sup> )	土石等の高さ (m)	力の大きさのうち最大のもの (kN/m <sup>2</sup> )	土石等の高さ (m)	
1 ~ 2	162.01	1.00	100.00	1.00	18.66	3.69	15.16	3.00	~									
2 ~ 3	162.01	1.00	100.00	1.00	18.66	3.69	15.16	3.00	~									
3 ~ 4	163.60	1.00	100.00	1.00	19.19	3.80	15.16	3.00	~									
4 ~ 5	163.60	1.00	100.00	1.00	19.19	3.80	15.16	3.00	~									
5 ~ 6	160.97	1.00	100.00	1.00	18.47	3.65	15.16	3.00	~									
6 ~ 7	156.27	1.00	100.00	1.00	17.97	3.56	15.16	3.00	~									
7 ~ 8	156.27	1.00	100.00	1.00	17.97	3.56	15.16	3.00	~									
8 ~ 9	158.81	1.00	100.00	1.00	18.29	3.62	15.16	3.00	~									
9 ~ 10	158.81	1.00	100.00	1.00	18.29	3.62	15.16	3.00	~									
10 ~ 11	158.31	1.00	100.00	1.00	18.22	3.61	15.16	3.00	~									
11 ~ 12	158.31	1.00	100.00	1.00	18.22	3.61	15.16	3.00	~									
12 ~ 13	155.68	1.00	100.00	1.00	17.95	3.55	15.16	3.00	~									
13 ~ 14	155.68	1.00	100.00	1.00	17.95	3.55	15.16	3.00	~									
14 ~ 15	161.34	1.00	100.00	1.00	18.79	3.72	15.16	3.00	~									
15 ~ 16	161.71	1.00	100.00	1.00	19.04	3.77	15.16	3.00	~									
~									~									
~									~									
~									~									
~									~									
~									~									
~									~									
~									~									
~									~									
~									~									
~									~									
~									~									
~									~									
~									~									
~									~									
~									~									
様式-3(急)									自然現象の種類	急傾斜地の崩壊				区域番号	吉野-上市-023-急-Y-R			
建築物の構造の規制に必要な衝撃に関する事項									告示番号					区域名称	吉野町上市(023)急傾斜地崩壊警戒区域・特別警戒区域			
									告示年月日					所在地	吉野郡吉野町上市・立野			