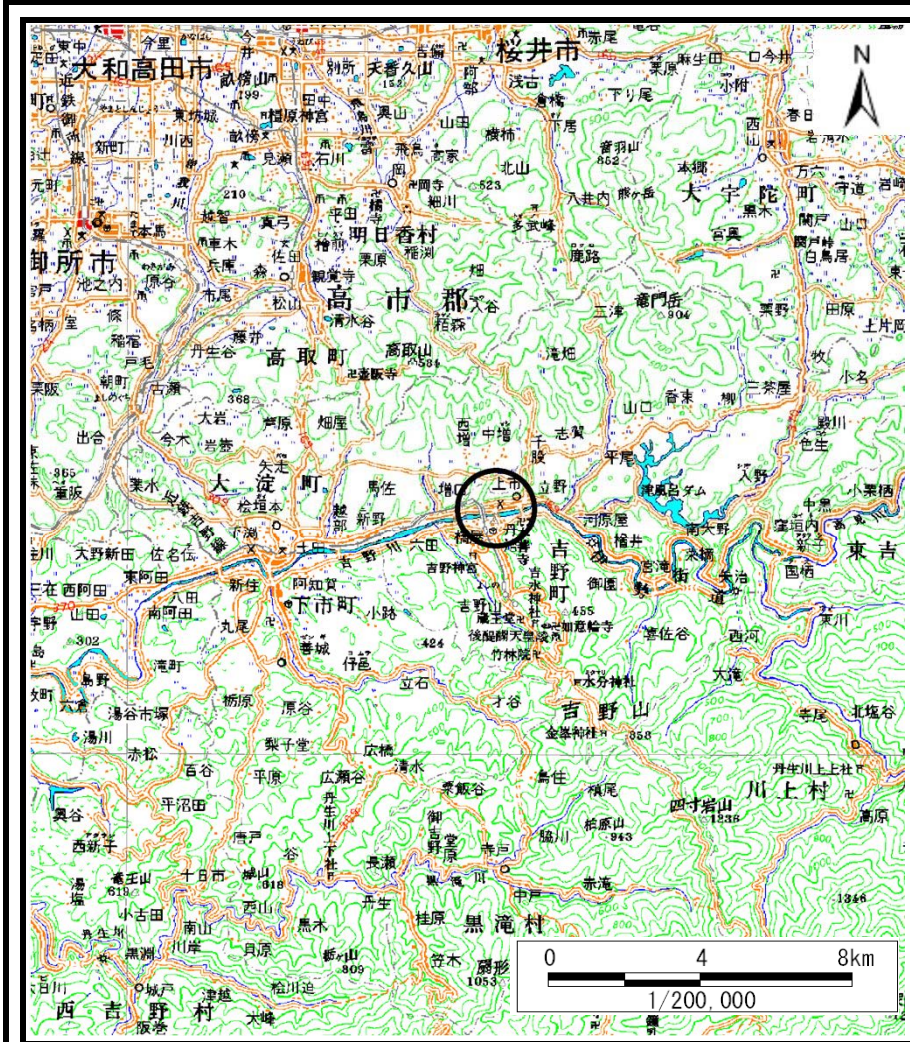
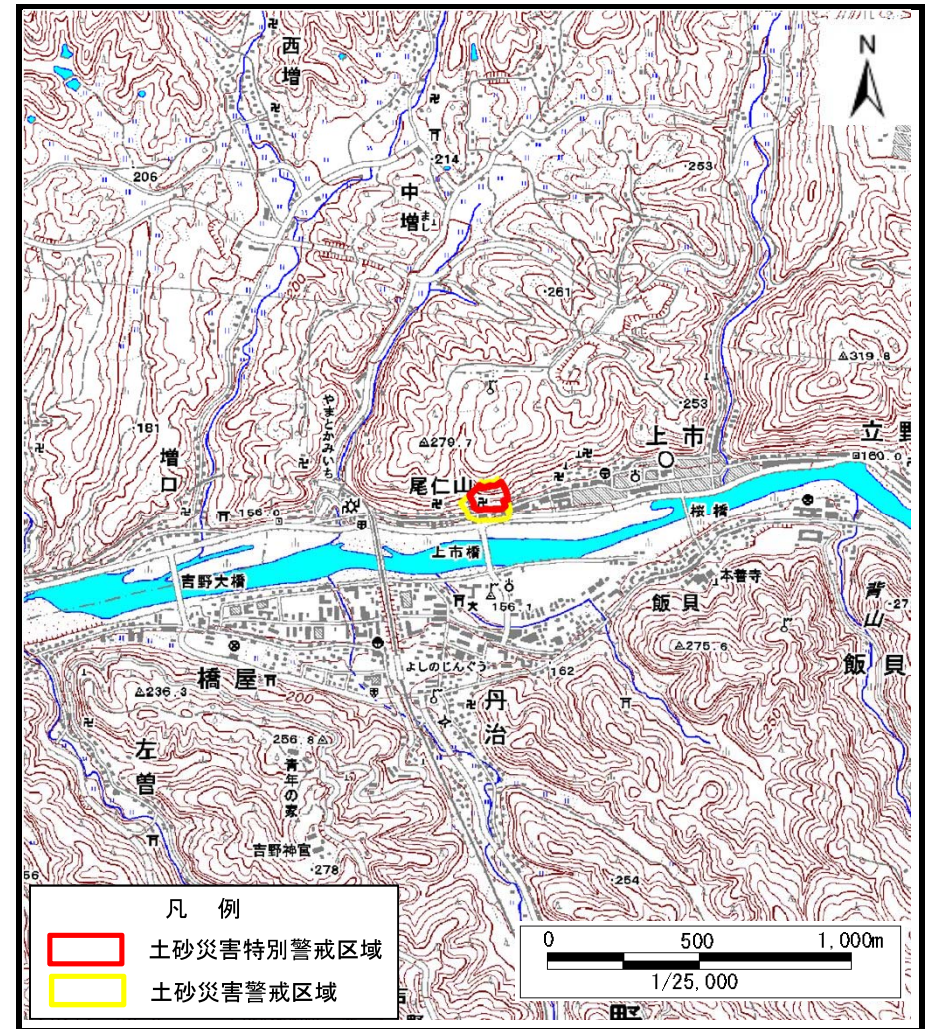


土砂災害警戒区域等の指定の公示に係る図書（その1）



(1/200,000)

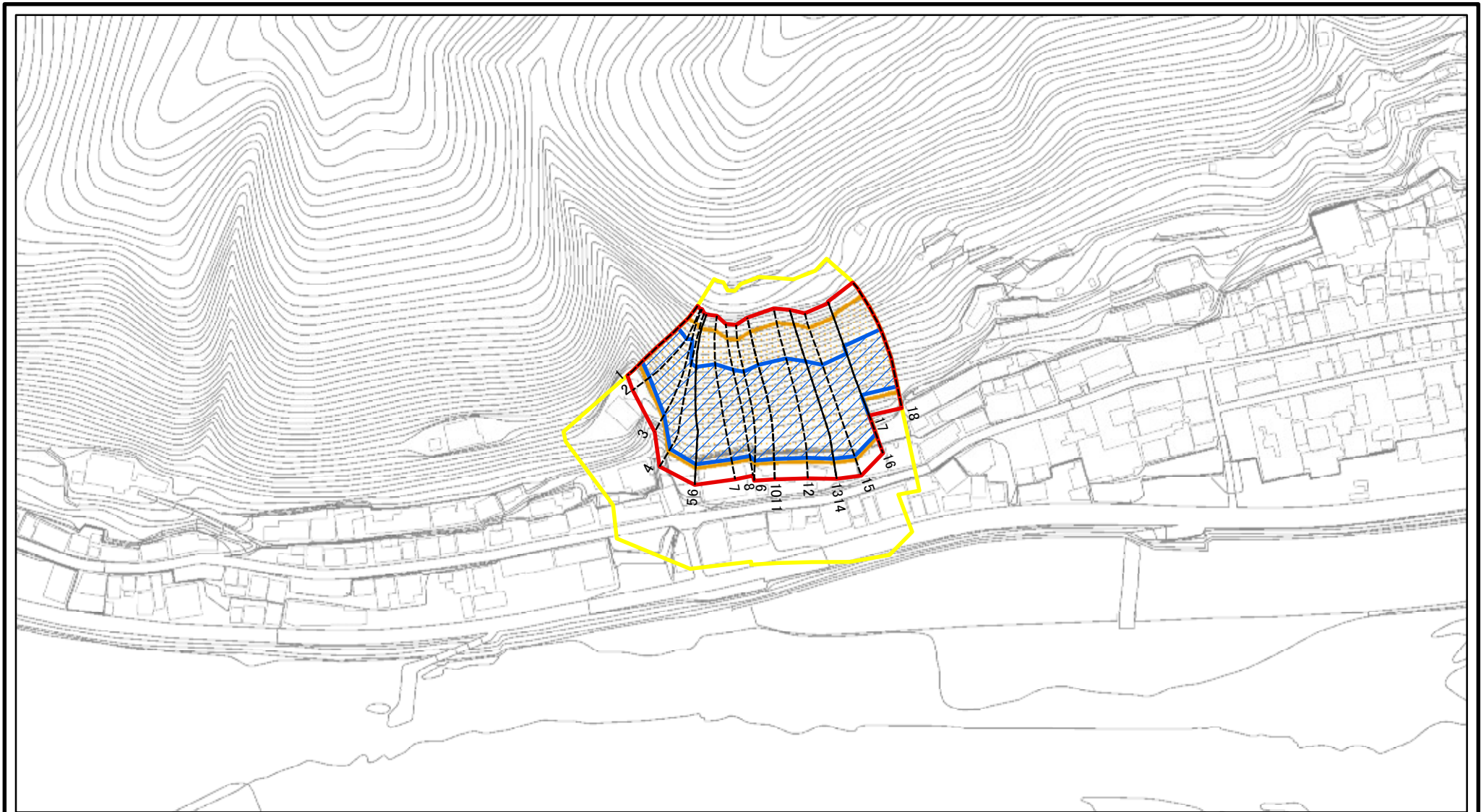


(1/25,000)

様式-1 (急) 土砂災害警戒区域・土砂災害特別警戒区域 位置図	自然現象の種類	急傾斜地の崩壊
	区域番号	吉野-上市-017-急-Y・R
	区域名称	吉野町上市(017)急傾斜地崩壊警戒区域・特別警戒区域
	所在地	吉野郡吉野町上市

この地図は、国土地理院長の承認を得て、同院発行の電子地形図25000及び電子地形図20万を複製したものである。（承認番号 令元情複、第91号）

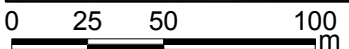
土砂災害警戒区域等の指定の公示に係る図書(参考)



図中の数字は横断測線番号を示す

様式-2(急)(参考) 土砂災害警戒区域・土砂災害特別警戒区域 区域図	土砂災害防止法施行令第二条の基準に該当する区域		N 縮尺 1:2,500	自然現象の種類	急傾斜地の崩壊	区域番号	吉野-上市-017-急-Y・R
	土砂災害防止法施行令第三条の基準に該当する区域			告示番号		区域名称	吉野町上市(017)急傾斜地崩壊警戒区域・特別警戒区域
	それ以外の区域			告示年月日		所在地	吉野郡吉野町上市

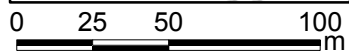
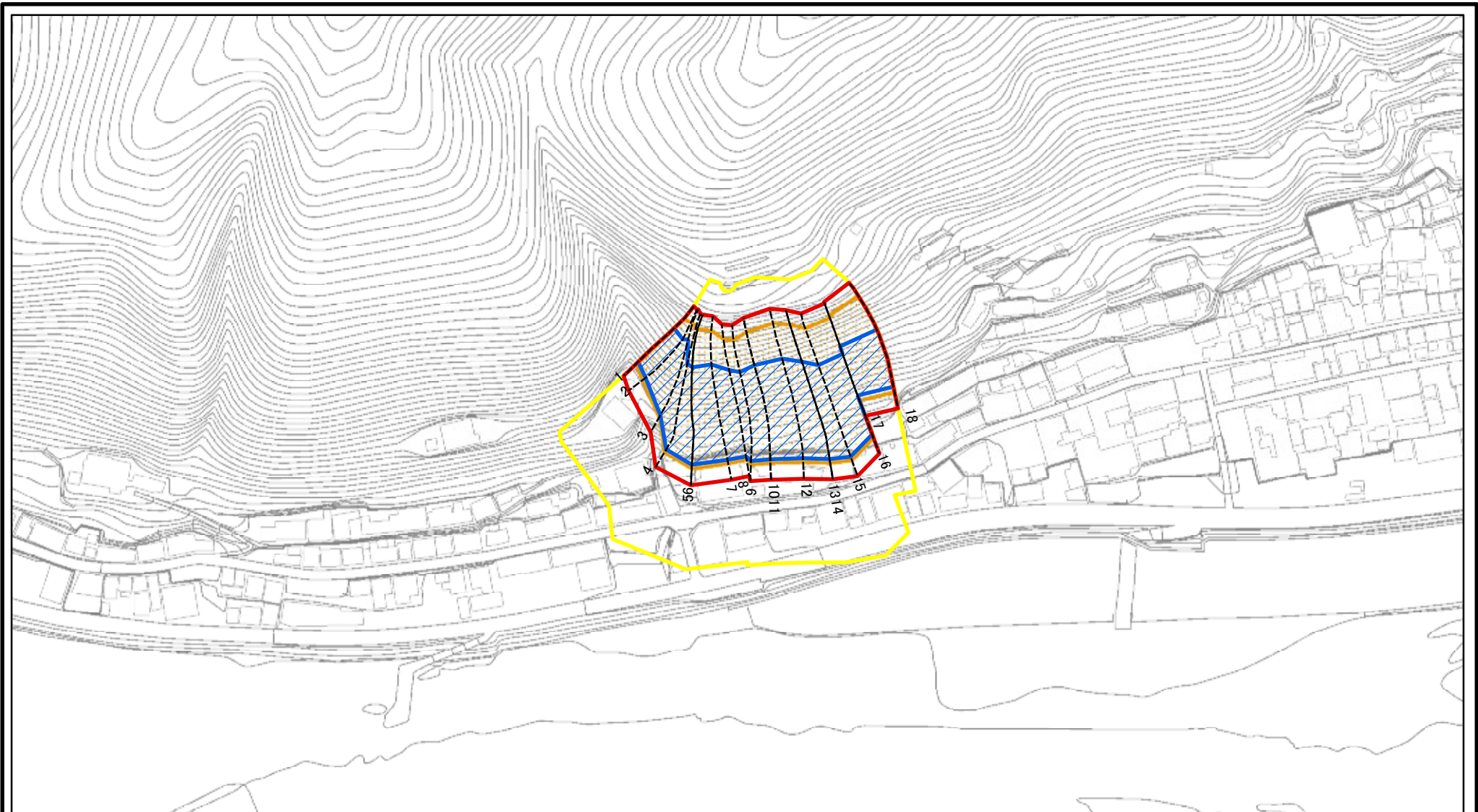
土砂災害警戒区域等の指定の公示に係る図書(参考)



図中の数字は横断測線番号を示す

様式-2(急)(参考) 土砂災害警戒区域・土砂災害特別警戒区域 区域図	土砂災害防止法施行令第二条の基準に該当する区域		N 縮尺 1:2,500	自然現象の種類	急傾斜地の崩壊	区域番号	吉野-上市-017-急-Y・R
	土砂災害防止法施行令第三条の基準に該当する区域			告示番号		区域名称	吉野町上市(017)急傾斜地崩壊警戒区域・特別警戒区域
	土砂等の(移動)高さが1m以下の場合、土砂等の移動による力が100kN/mを超える区域		告示年月日		所在地	吉野郡吉野町上市	
	土砂等の堆積の高さが3mを超える区域						
それ以外の区域							

土砂災害警戒区域等の指定の公示に係る図書(その2)



図中の数字は横断測線番号を示す

様式-2(急)

土砂災害警戒区域・土砂災害特別警戒区域
区域図

土砂災害防止法施行令第二条の基準に該当する区域	
土砂災害防止法施行令第三条の基準に該当する区域	
土砂等の堆積の高さが3mを超える区域	
それ以外の区域	

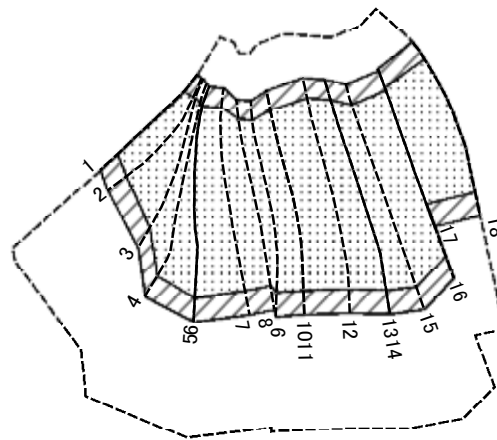
縮尺
1:2,500

自然現象の種類
告示番号
告示年月日

急傾斜地の崩壊

区域番号	吉野-上市-017-急-Y・R
区域名称	吉野町上市(017)急傾斜地崩壊警戒区域・特別警戒区域
所在地	吉野郡吉野町上市

土砂災害警戒区域等の指定の公示に係る図書(その2-2)



0 25 50 100
m

図中の数字は横断測線番号を示す

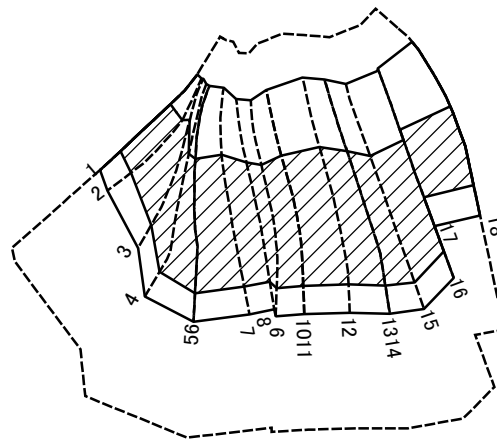
様式-2-2(急)
土砂災害特別警戒区域の区分図
(急傾斜地の崩壊に伴う土石等の移動により
建築物の地上部に作用すると想定される力)

土砂災害防止法施行令第二条の基準に該当する区域	
土砂災害防止法施行令第三条の基準に該当する区域	
それ以外の区域	

N
縮尺
1:2,500

自然現象の種類	急傾斜地の崩壊	区域番号	吉野-上市-017-急-Y・R
告示番号		区域名称	吉野町上市(017)急傾斜地崩壊警戒区域・特別警戒区域
告示年月日		所在地	吉野郡吉野町上市

土砂災害警戒区域等の指定の公示に係る図書(その2-3)



図中の数字は横断測線番号を示す

様式-2-3(急)
土砂災害特別警戒区域の区分図
(急傾斜地の崩壊に伴う土石等の堆積により
建築物の地上部に作用すると想定される力)

土砂災害防止法施行令第二条の基準に該当する区域		N 縮尺 1:2,500	自然現象の種類	急傾斜地の崩壊	区域番号	吉野-上市-017-急-Y・R
土砂災害防止法施行令第三条の基準に該当する区域			告示番号		区域名称	吉野町上市(017)急傾斜地崩壊警戒区域・特別警戒区域
それ以外の区域			告示年月日		所在地	吉野郡吉野町上市

土砂災害警戒区域等の指定の公示に係る図書(その3)

横断測線の区間	土石等の移動により建築物の地上部に作用すると想定される力				土石等の堆積により建築物の地上部に作用すると想定される力				横断測線の区間	土石等の移動により建築物の地上部に作用すると想定される力				土石等の堆積により建築物の地上部に作用すると想定される力							
	土石等の(移動)高さが1m以下の場合、土石等の移動による力が100kN/m ² を超える区域		それ以外の区域		土石等の堆積の高さが3mを超える区域		それ以外の区域			土石等の(移動)高さが1m以下の場合、土石等の移動による力が100kN/m ² を超える区域		それ以外の区域		土石等の堆積の高さが3mを超える区域		それ以外の区域					
	力の大きさのうち最大のもの(kN/m ²)	土石等の高さ(m)	力の大きさのうち最大のもの(kN/m ²)	土石等の高さ(m)	力の大きさのうち最大のもの(kN/m ²)	土石等の高さ(m)	力の大きさのうち最大のもの(kN/m ²)	土石等の高さ(m)		力の大きさのうち最大のもの(kN/m ²)	土石等の高さ(m)	力の大きさのうち最大のもの(kN/m ²)	土石等の高さ(m)	力の大きさのうち最大のもの(kN/m ²)	土石等の高さ(m)	力の大きさのうち最大のもの(kN/m ²)	土石等の高さ(m)				
1 ~ 2	161.09	1.00	100.00	1.00	21.56	4.27	15.16	3.00	~												
2 ~ 3	163.02	1.00	100.00	1.00	23.19	4.59	15.16	3.00	~												
3 ~ 4	165.23	1.00	100.00	1.00	23.19	4.59	15.16	3.00	~												
4 ~ 5	165.23	1.00	100.00	1.00	21.15	4.19	15.16	3.00	~												
5 ~ 6	164.18	1.00	100.00	1.00	20.83	4.12	15.16	3.00	~												
6 ~ 7	166.87	1.00	100.00	1.00	21.77	4.31	15.16	3.00	~												
7 ~ 8	166.87	1.00	100.00	1.00	22.21	4.39	15.16	3.00	~												
8 ~ 9	166.73	1.00	100.00	1.00	22.21	4.39	15.16	3.00	~												
9 ~ 10	166.84	1.00	100.00	1.00	21.96	4.34	15.16	3.00	~												
10 ~ 11	166.84	1.00	100.00	1.00	21.76	4.31	15.16	3.00	~												
11 ~ 12	166.84	1.00	100.00	1.00	21.76	4.31	15.16	3.00	~												
12 ~ 13	165.96	1.00	100.00	1.00	21.25	4.20	15.16	3.00	~												
13 ~ 14	164.04	1.00	100.00	1.00	20.79	4.11	15.16	3.00	~												
14 ~ 15	164.04	1.00	100.00	1.00	20.79	4.11	15.16	3.00	~												
15 ~ 16	164.23	1.00	100.00	1.00	20.93	4.14	15.16	3.00	~												
16 ~ 17	164.23	1.00	100.00	1.00	20.93	4.14	15.16	3.00	~												
17 ~ 18	163.80	1.00	100.00	1.00	19.93	3.94	15.16	3.00	~												
~									~												
~									~												
~									~												
~									~												
~									~												
~									~												
~									~												
~									~												
~									~												
~									~												
~									~												
~									~												
~									~												
~									~												
様式-3(急)									自然現象の種類	急傾斜地の崩壊				区域番号				吉野-上市-017-急-Y・R			
建築物の構造の規制に必要な衝撃に関する事項									告示番号					区域名称				吉野町上市(017)急傾斜地崩壊警戒区域・特別警戒区域			
									告示年月日					所在地				吉野郡吉野町上市			