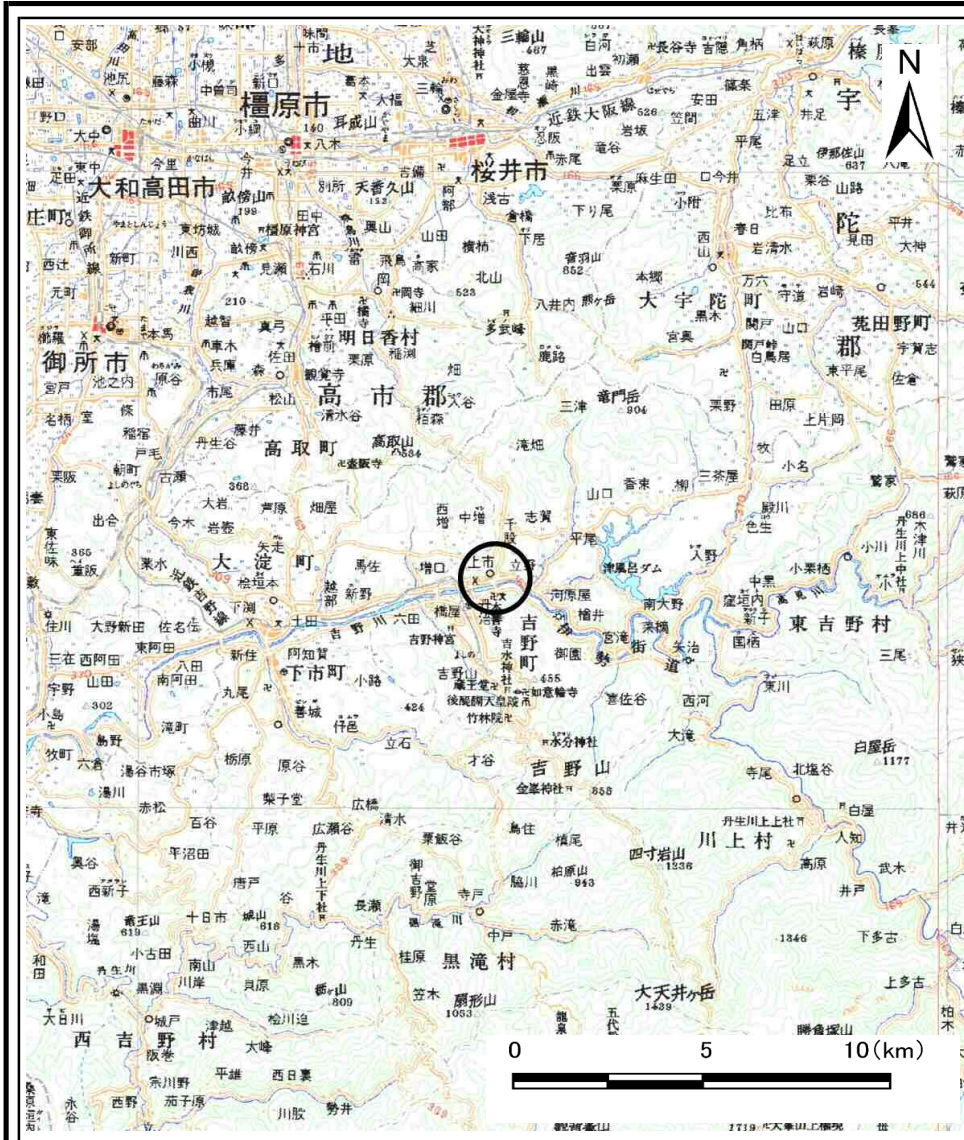
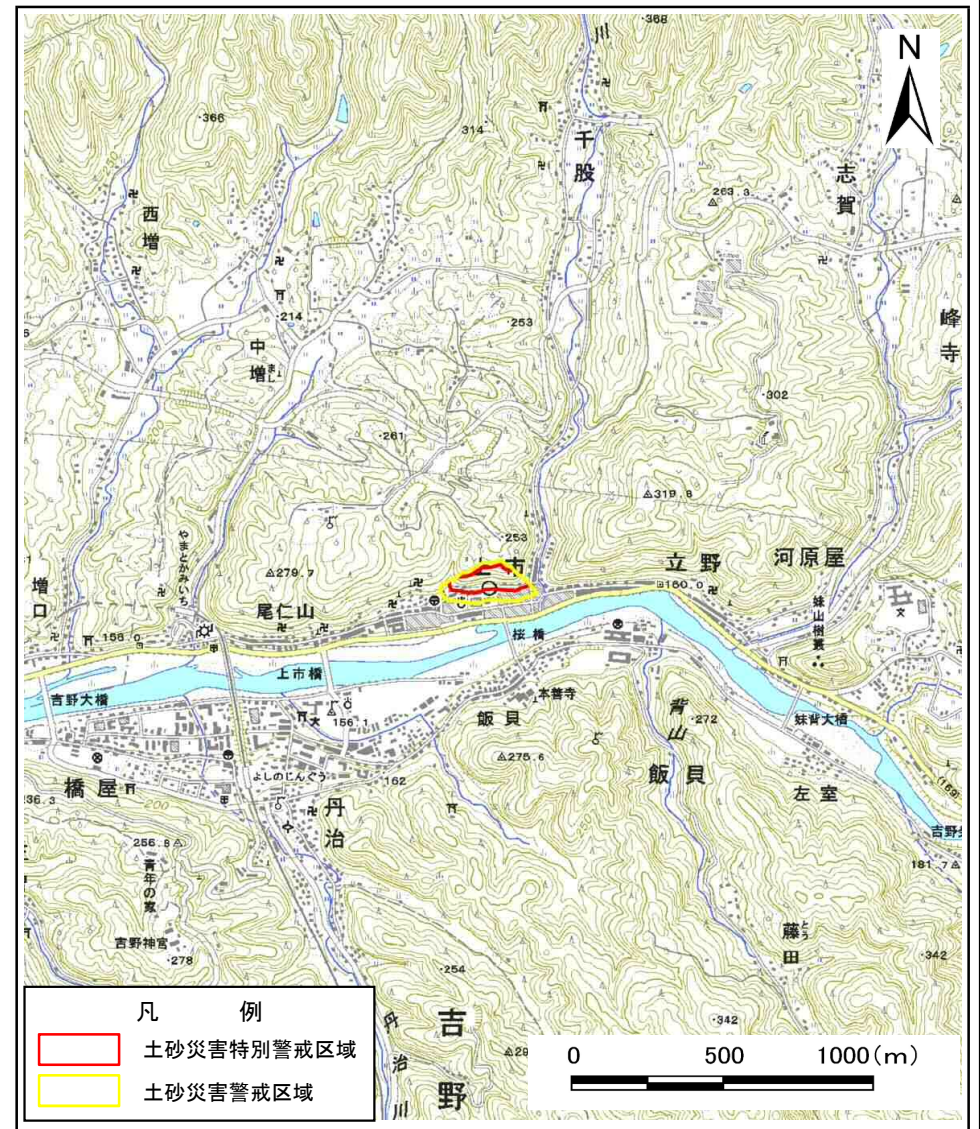


土砂災害警戒区域等の指定の公示に係る図書(その1)



(1/200,000)



(1/25,000)

様式-1(急)
土砂災害警戒区域・土砂災害特別警戒区域
位置図

自然現象の種類

急傾斜地の崩壊

区域番号

吉野-上市-008-急-Y・R

区域名称

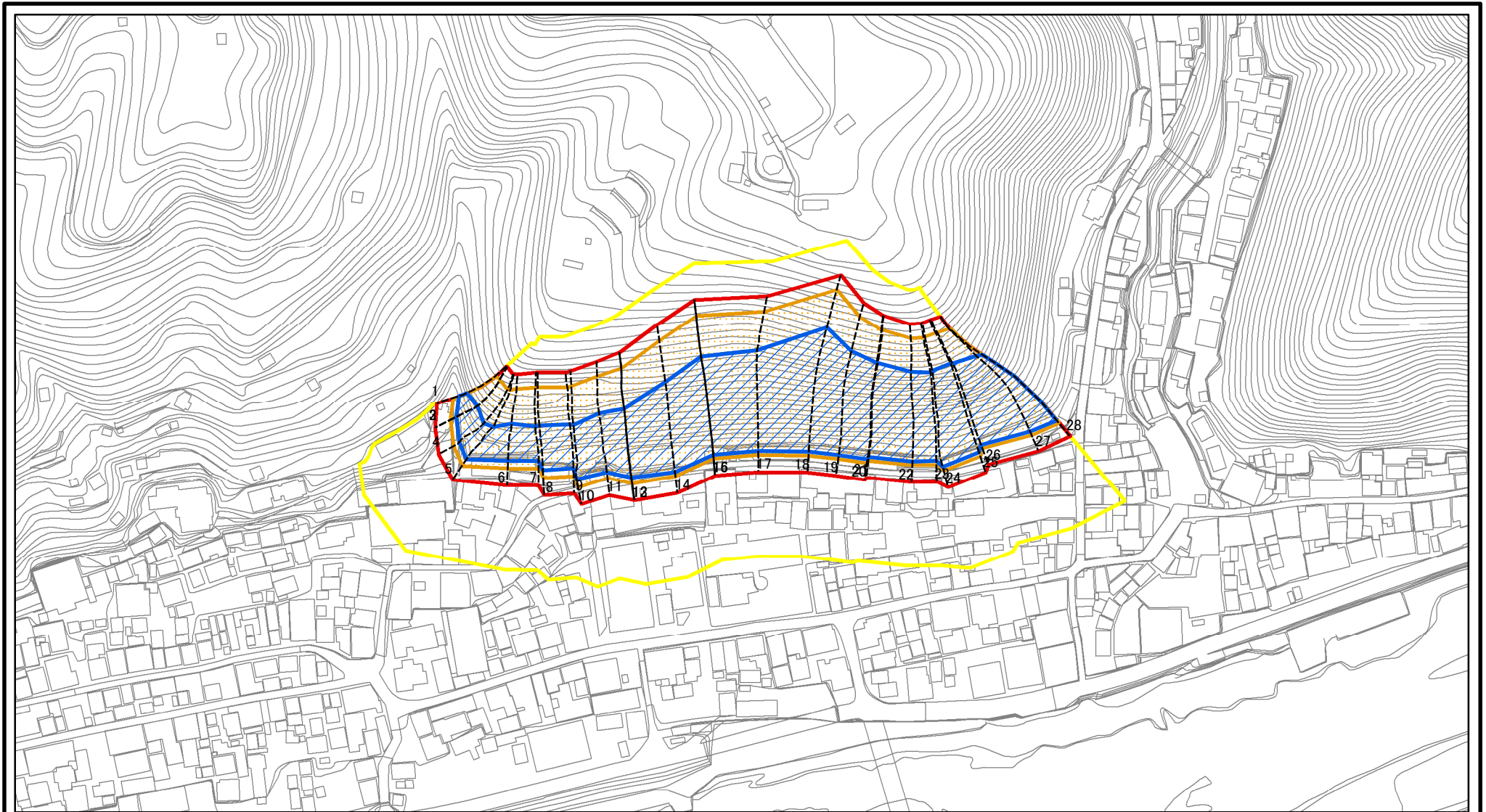
吉野町上市(008)急傾斜地崩壊警戒区域・特別警戒区域

所在地

吉野郡吉野町大字上市

この地図は、国土地理院長の承認を得て、同院発行の数値地図20000(地図画像)及び数値地図25000(地図画像)を複製したものである。(承認番号 平25情複、第99号)

土砂災害警戒区域等の指定の公示に係る図書(参考)



0 25 50 100
m

図中の数字は横断測線番号を示す

様式-2(急)(参考)

土砂災害警戒区域・土砂災害特別警戒区域
区域図

土砂災害防止法施行令第二条の基準に該当する区域

土砂災害防止法
施行令第三条の
基準に該当する
区域

土石等の(移動)高さが1m以下の場合、
土石等の移動による力が100kN/mを超える区域

土石等の堆積の高さが3mを超える区域

それ以外の区域



縮尺

1:2,500

自然現象
の種類

告示番号

告示年月日

急傾斜地の崩壊

区域番号

区域名称

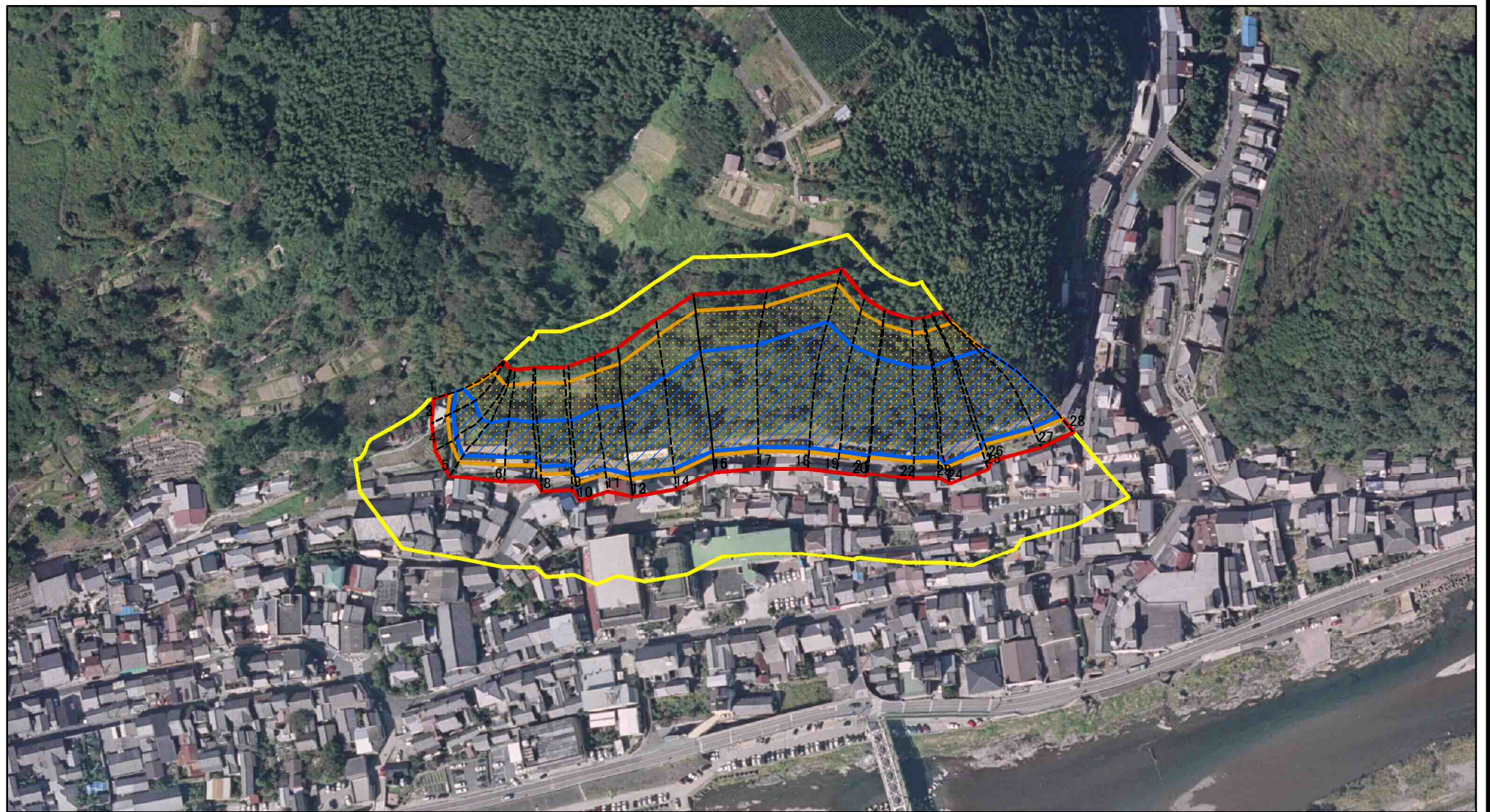
所在地

吉野-上市-008-急-Y・R

吉野町上市(008)
急傾斜地崩壊警戒区域・特別警戒区域

吉野郡吉野町大字上市

土砂災害警戒区域等の指定の公示に係る図書(参考)



図中の数字は横断測線番号を示す

様式-2(急)(参考)

土砂災害警戒区域・土砂災害特別警戒区域
区域図

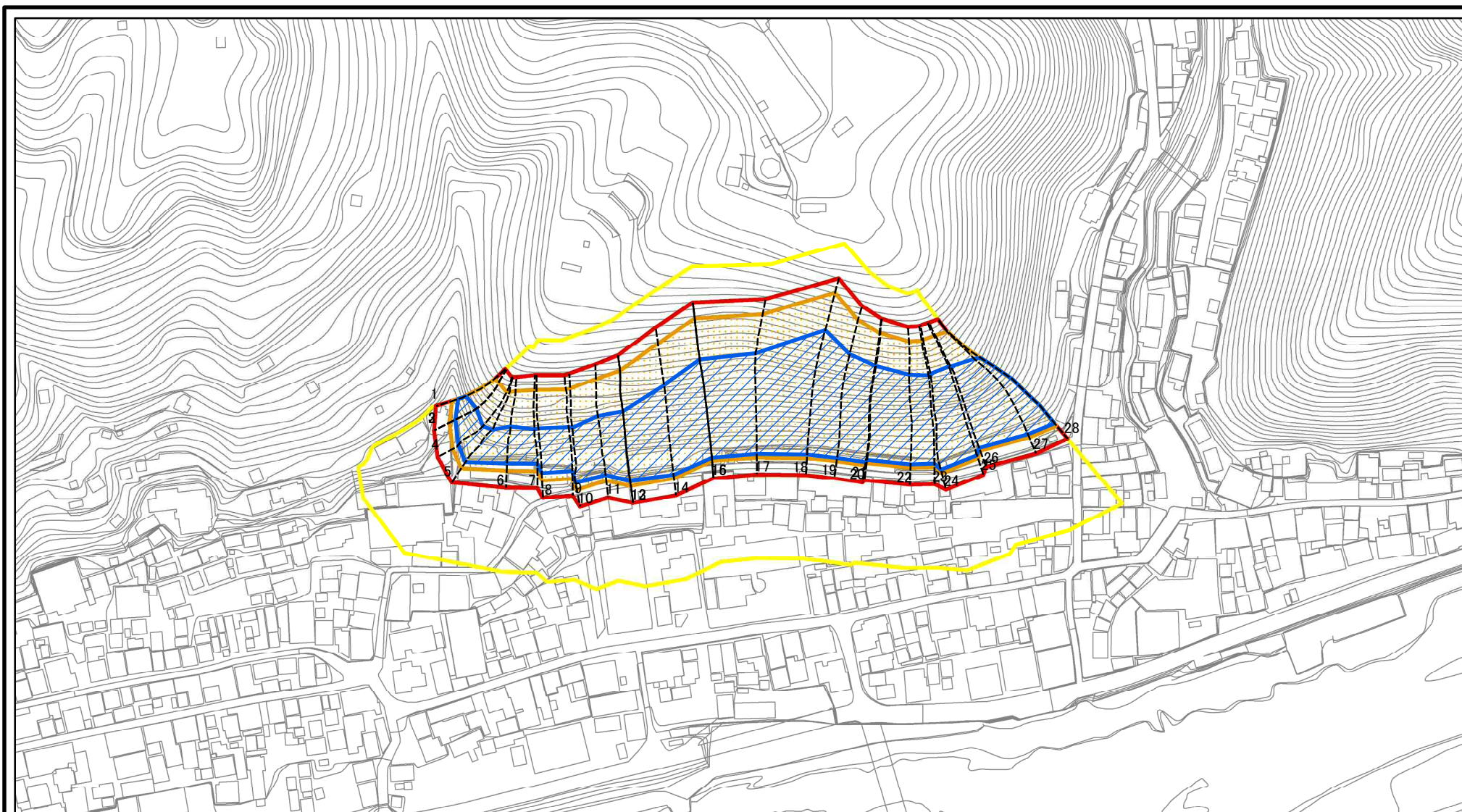
土砂災害防止法施行令第二条の基準に該当する区域	
土砂災害防止法施行令第三条の基準に該当する区域	
それ以外の区域	

	縮尺
1:2,500	

自然現象の種類	急傾斜地の崩壊
告示番号	
告示年月日	

区域番号	吉野-上市-008-急-Y・R
区域名称	吉野町上市(008) 急傾斜地崩壊警戒区域・特別警戒区域
所在地	吉野郡吉野町大字上市

土砂災害警戒区域等の指定の公示に係る図書(その2)



図中の数字は横断測線番号を示す

様式-2(急)

土砂災害警戒区域・土砂災害特別警戒区域

区域図

土砂災害防止法施行令第二条の基準に該当する区域

土砂災害防止法
施行令第三条の
基準に該当する
区域

それ以外の区域



縮尺

1:2,500

自然現象
の種類

告示番号

告示年月日

急傾斜地の崩壊

区域番号

区域名称

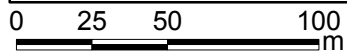
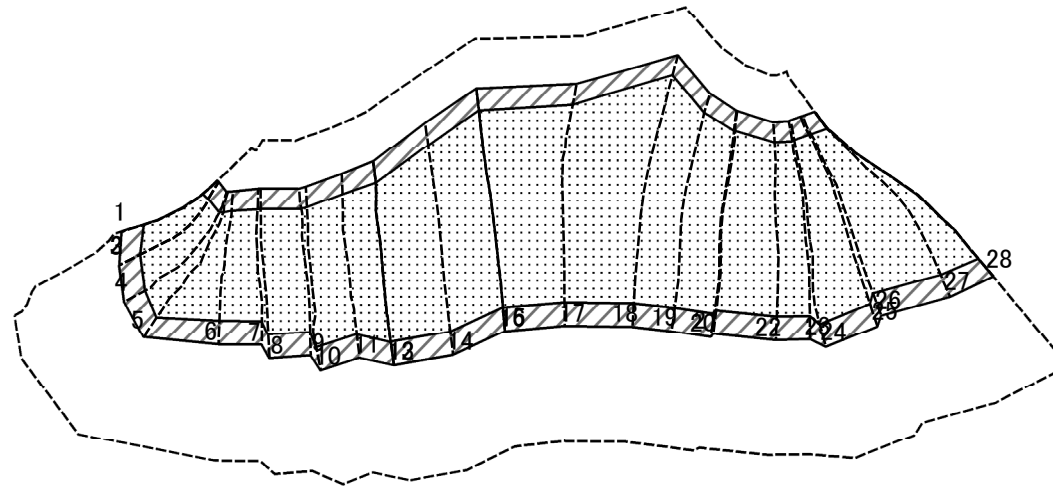
所在地

吉野-上市-008-急-Y・R

吉野町上市(008)
急傾斜地崩壊警戒区域・特別警戒区域

吉野郡吉野町大字上市

土砂災害警戒区域等の指定の公示に係る図書(その2-2)



図中の数字は横断測線番号を示す

様式-2-2(急)
土砂災害特別警戒区域の区域区分図
(急傾斜地の崩壊に伴う土石等の移動により
建築物の地上部に作用すると想定される力)

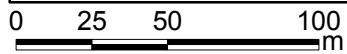
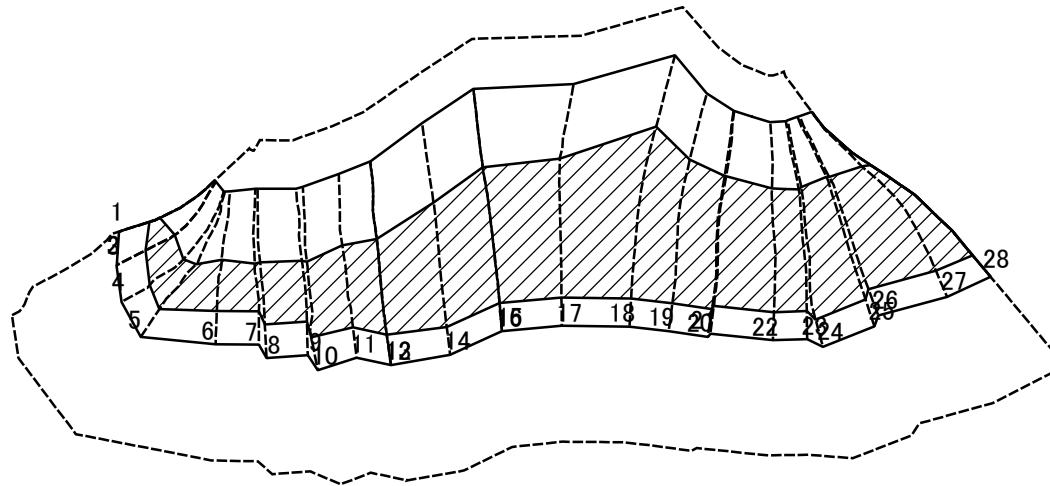
土砂災害防止法施行令第二条の基準に該当する区域	
土砂災害防止法施行令第三条の基準に該当する区域	
それ以外の区域	

縮尺	1:2,500
----	---------

自然現象の種類	急傾斜地の崩壊
告示番号	
告示年月日	

区域番号	吉野-上市-008-急-Y・R
区域名称	吉野町上市(008) 急傾斜地崩壊警戒区域・特別警戒区域
所在地	吉野郡吉野町大字上市

土砂災害警戒区域等の指定の公示に係る図書(その2-3)



図中の数字は横断測線番号を示す

様式-2-3(急)
土砂災害特別警戒区域の区域区分図
(急傾斜地の崩壊に伴う土石等の堆積により
建築物の地上部に作用すると想定される力)

土砂災害防止法施行令第二条の基準に該当する区域	
土砂災害防止法施行令第三条の基準に該当する区域	
それ以外の区域	

N
縮尺
1:2,500

自然現象の種類	急傾斜地の崩壊
告示番号	
告示年月日	

区域番号	吉野-上市-008-急-Y・R
区域名称	吉野町上市(008) 急傾斜地崩壊警戒区域・特別警戒区域
所在地	吉野郡吉野町大字上市

土砂災害警戒区域等の指定の公示に係る図書(その3)(案)

横断測線の区間	土石等の移動により建築物の地上部に作用すると想定される力				土石等の堆積により建築物の地上部に作用すると想定される力				横断測線の区間	土石等の移動により建築物の地上部に作用すると想定される力				土石等の堆積により建築物の地上部に作用すると想定される力			
	土石等の(移動)高さが1m以下の場合、土石等の移動による力が100kN/m ² を超える区域		それ以外の区域		土石等の堆積の高さが3mを超える区域		それ以外の区域			土石等の(移動)高さが1m以下の場合、土石等の移動による力が100kN/m ² を超える区域		それ以外の区域		土石等の堆積の高さが3mを超える区域		それ以外の区域	
	力の大きさのうち最大のもの(kN/m ²)	土石等の高さ(m)	力の大きさのうち最大のもの(kN/m ²)	土石等の高さ(m)	力の大きさのうち最大のもの(kN/m ²)	土石等の高さ(m)	力の大きさのうち最大のもの(kN/m ²)	土石等の高さ(m)		力の大きさのうち最大のもの(kN/m ²)	土石等の高さ(m)	力の大きさのうち最大のもの(kN/m ²)	土石等の高さ(m)	力の大きさのうち最大のもの(kN/m ²)	土石等の高さ(m)	力の大きさのうち最大のもの(kN/m ²)	土石等の高さ(m)
1 ~ 2	157.99	1.00	100.00	1.00	16.94	3.35	15.16	3.00	27 ~ 28	164.09	1.00	100.00	1.00	20.87	4.13	15.16	3.00
2 ~ 3	157.99	1.00	100.00	1.00	16.94	3.35	15.16	3.00	~								
3 ~ 4	157.99	1.00	100.00	1.00	16.94	3.35	15.16	3.00	~								
4 ~ 5	157.30	1.00	100.00	1.00	15.88	3.14	15.16	3.00	~								
5 ~ 6	161.40	1.00	100.00	1.00	16.82	3.33	15.16	3.00	~								
6 ~ 7	161.40	1.00	100.00	1.00	16.82	3.33	15.16	3.00	~								
7 ~ 8	161.01	1.00	100.00	1.00	16.35	3.24	15.16	3.00	~								
8 ~ 9	161.54	1.00	100.00	1.00	16.48	3.26	15.16	3.00	~								
9 ~ 10	161.54	1.00	100.00	1.00	16.48	3.26	15.16	3.00	~								
10 ~ 11	163.56	1.00	100.00	1.00	19.21	3.80	15.16	3.00	~								
11 ~ 12	163.56	1.00	100.00	1.00	19.21	3.80	15.16	3.00	~								
12 ~ 13	160.64	1.00	100.00	1.00	18.52	3.66	15.16	3.00	~								
13 ~ 14	160.64	1.00	100.00	1.00	20.23	4.00	15.16	3.00	~								
14 ~ 15	161.07	1.00	100.00	1.00	20.35	4.03	15.16	3.00	~								
15 ~ 16	161.07	1.00	100.00	1.00	20.35	4.03	15.16	3.00	~								
16 ~ 17	163.44	1.00	100.00	1.00	20.71	4.10	15.16	3.00	~								
17 ~ 18	164.99	1.00	100.00	1.00	20.92	4.14	15.16	3.00	~								
18 ~ 19	166.88	1.00	100.00	1.00	21.63	4.28	15.16	3.00	~								
19 ~ 20	166.98	1.00	100.00	1.00	21.95	4.34	15.16	3.00	~								
20 ~ 21	166.98	1.00	100.00	1.00	21.95	4.34	15.16	3.00	~								
21 ~ 22	166.88	1.00	100.00	1.00	21.92	4.34	15.16	3.00	~								
22 ~ 23	166.69	1.00	100.00	1.00	21.90	4.33	15.16	3.00	~								
23 ~ 24	166.66	1.00	100.00	1.00	21.64	4.28	15.16	3.00	~								
24 ~ 25	166.77	1.00	100.00	1.00	21.82	4.32	15.16	3.00	~								
25 ~ 26	166.77	1.00	100.00	1.00	21.82	4.32	15.16	3.00	~								
26 ~ 27	166.39	1.00	100.00	1.00	21.72	4.30	15.16	3.00	~								

様式-3(急) 建築物の構造の規制に必要な衝撃に関する事項	自然現象の種類	急傾斜地の崩壊	区域番号	吉野-上市-008-急-Y・R
	告示番号		区域名称	吉野町上市(008) 急傾斜地崩壊警戒区域・特別警戒区域
	告示年月日		所在地	吉野郡吉野町大字上市