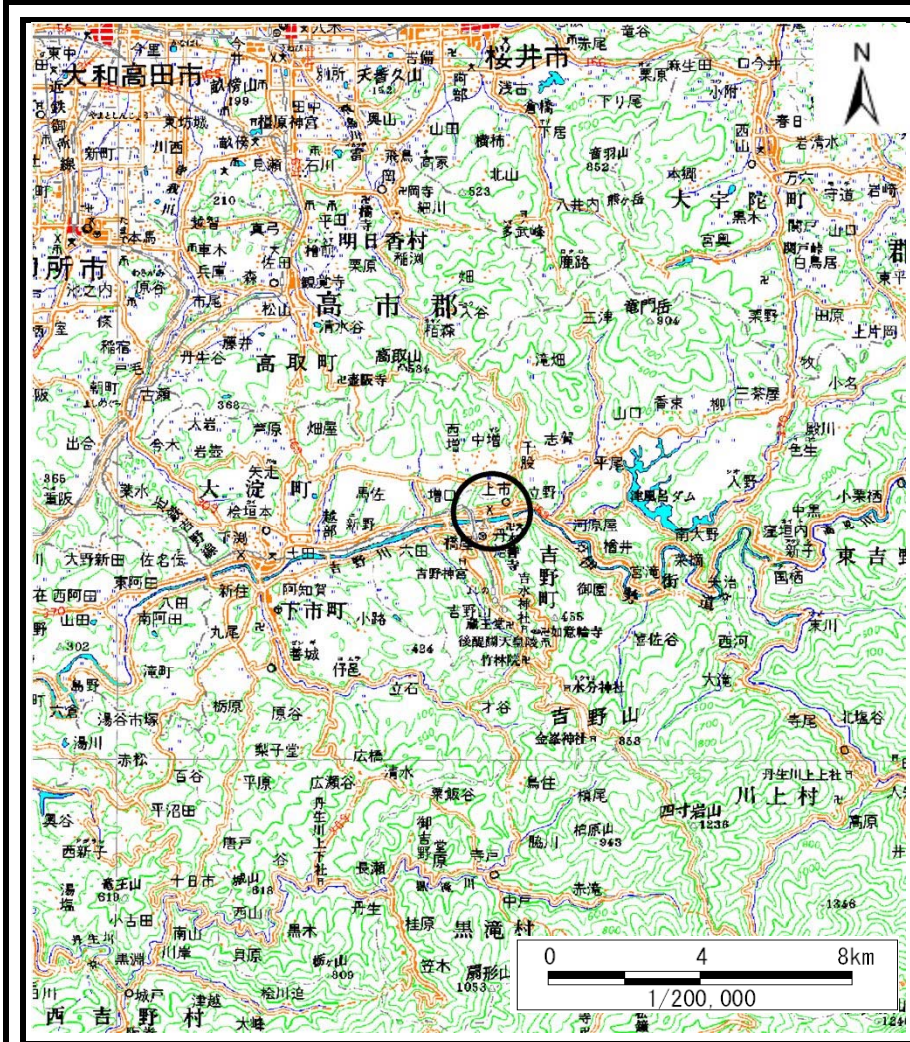
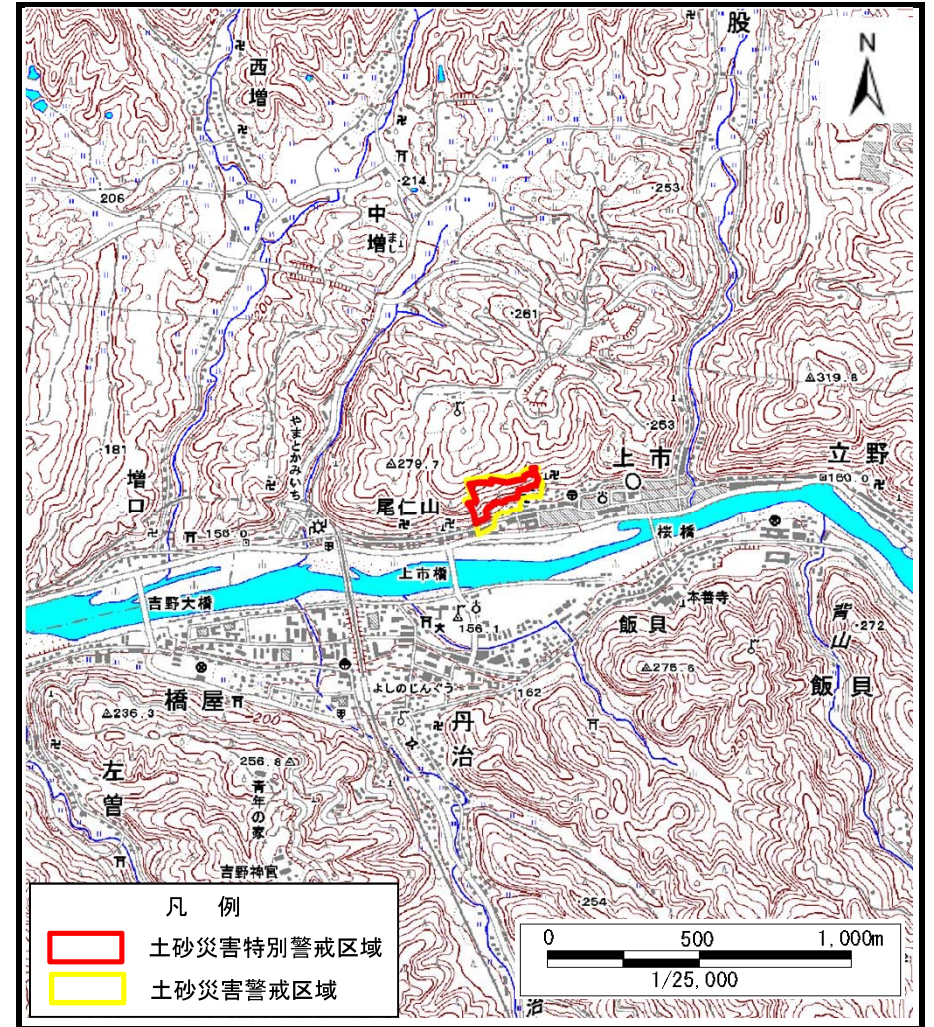


# 土砂災害警戒区域等の指定の公示に係る図書（その1）



(1/200,000)



(1/25,000)

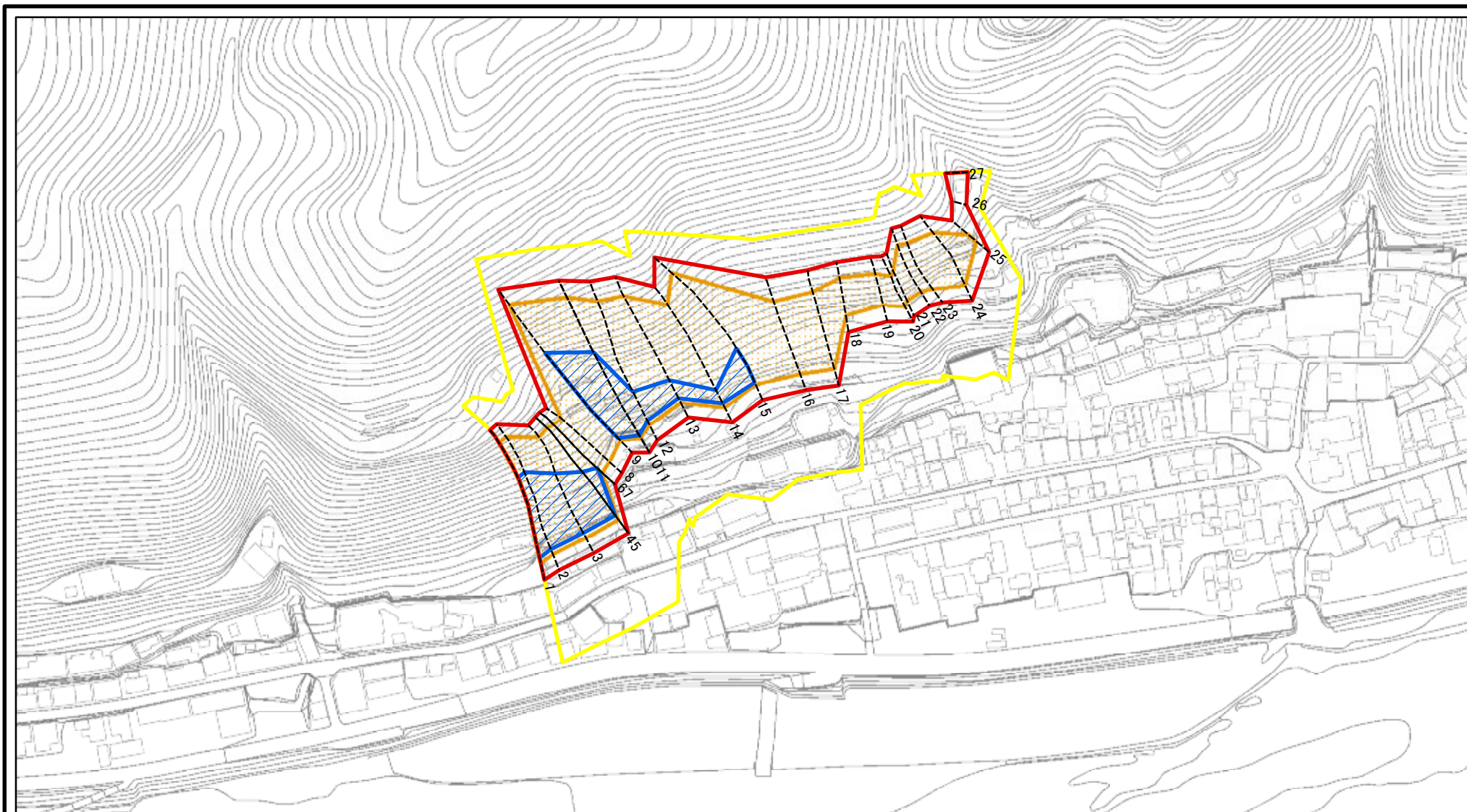
凡例

- 土砂災害特別警戒区域
- 土砂災害警戒区域

様式-1 (急) 土砂災害警戒区域・土砂災害特別警戒区域 位置図	自然現象の種類	急傾斜地の崩壊
	区域番号	吉野-上市-005-1-急-Y・R
	区域名称	吉野町上市(005-1)急傾斜地崩壊警戒区域・特別警戒区域
	所在地	吉野郡吉野町上市

この地図は、国土地理院長の承認を得て、同院発行の電子地形図25000及び電子地形図20万を複製したものである。（承認番号 令元情複、第91号）

# 土砂災害警戒区域等の指定の公示に係る図書(参考)



図中の数字は横断測線番号を示す

様式-2(急)(参考)

土砂災害警戒区域・土砂災害特別警戒区域  
区域図

土砂災害防止法施行令第二条の基準に該当する区域

土砂災害防止法  
施行令第三条の  
基準に該当する  
区域

土石等の(移動)高さが1m以下の場合、  
土石等の移動による力が100kN/mを超える区域  
土石等の堆積の高さが3mを超える区域  
それ以外の区域



縮尺

1:2,500

自然現象  
の種類

告示番号

告示年月日

急傾斜地の崩壊

区域番号

区域名称

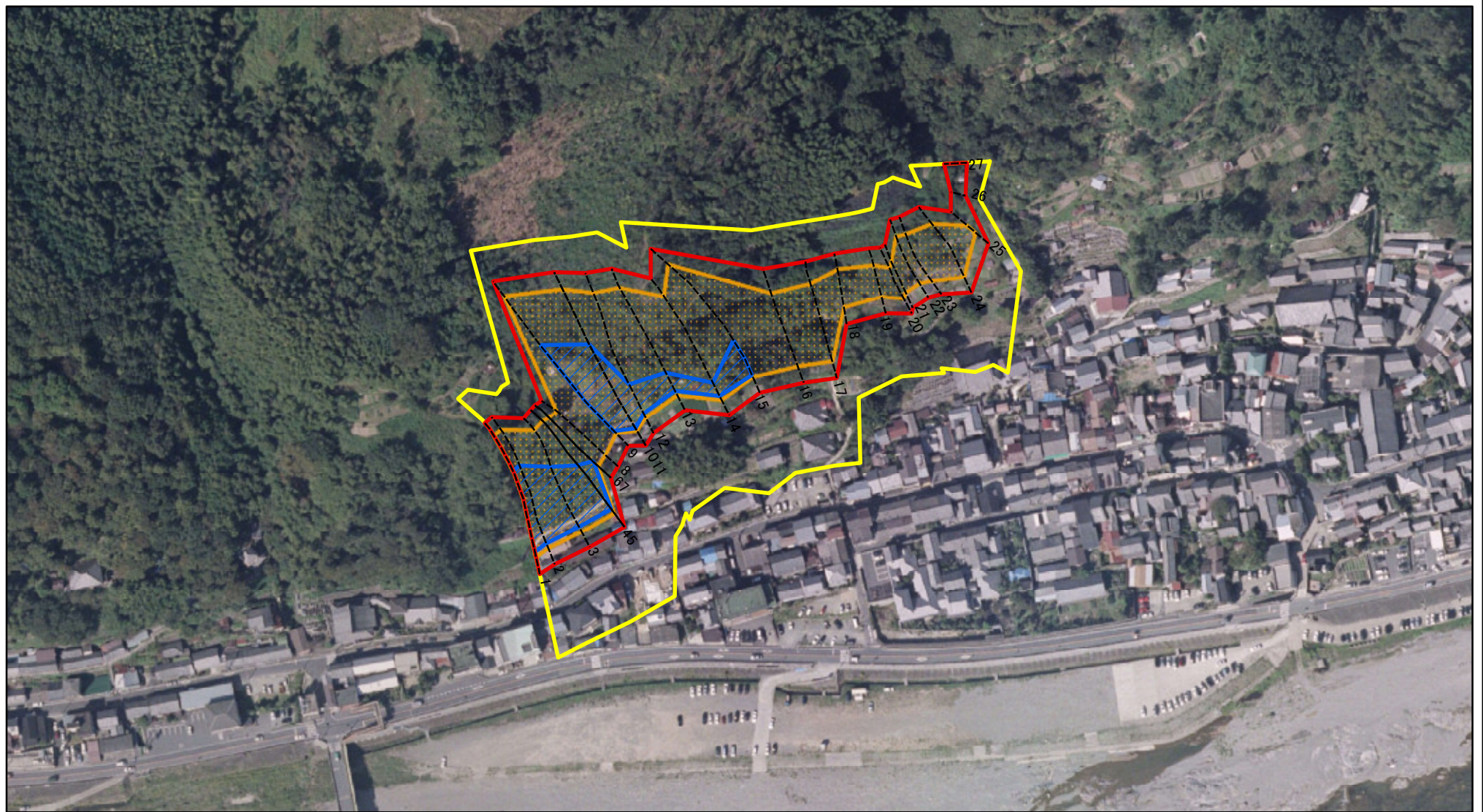
所在地

吉野-上市-005-1-急-Y・R

吉野町上市(005-1)急傾斜地崩壊  
警戒区域・特別警戒区域

吉野郡吉野町上市

# 土砂災害警戒区域等の指定の公示に係る図書(参考)



図中の数字は横断測線番号を示す

様式-2(急)(参考)

土砂災害警戒区域・土砂災害特別警戒区域  
区域図

土砂災害防止法施行令第二条の基準に該当する区域



自然現象の種類

急傾斜地の崩壊

区域番号

吉野-上市-005-1-急-Y・R

土砂災害防止法施行令第三条の基準に該当する区域



縮尺

告示番号

区域名称

吉野町上市(005-1)急傾斜地崩壊警戒区域・特別警戒区域

それ以外の区域



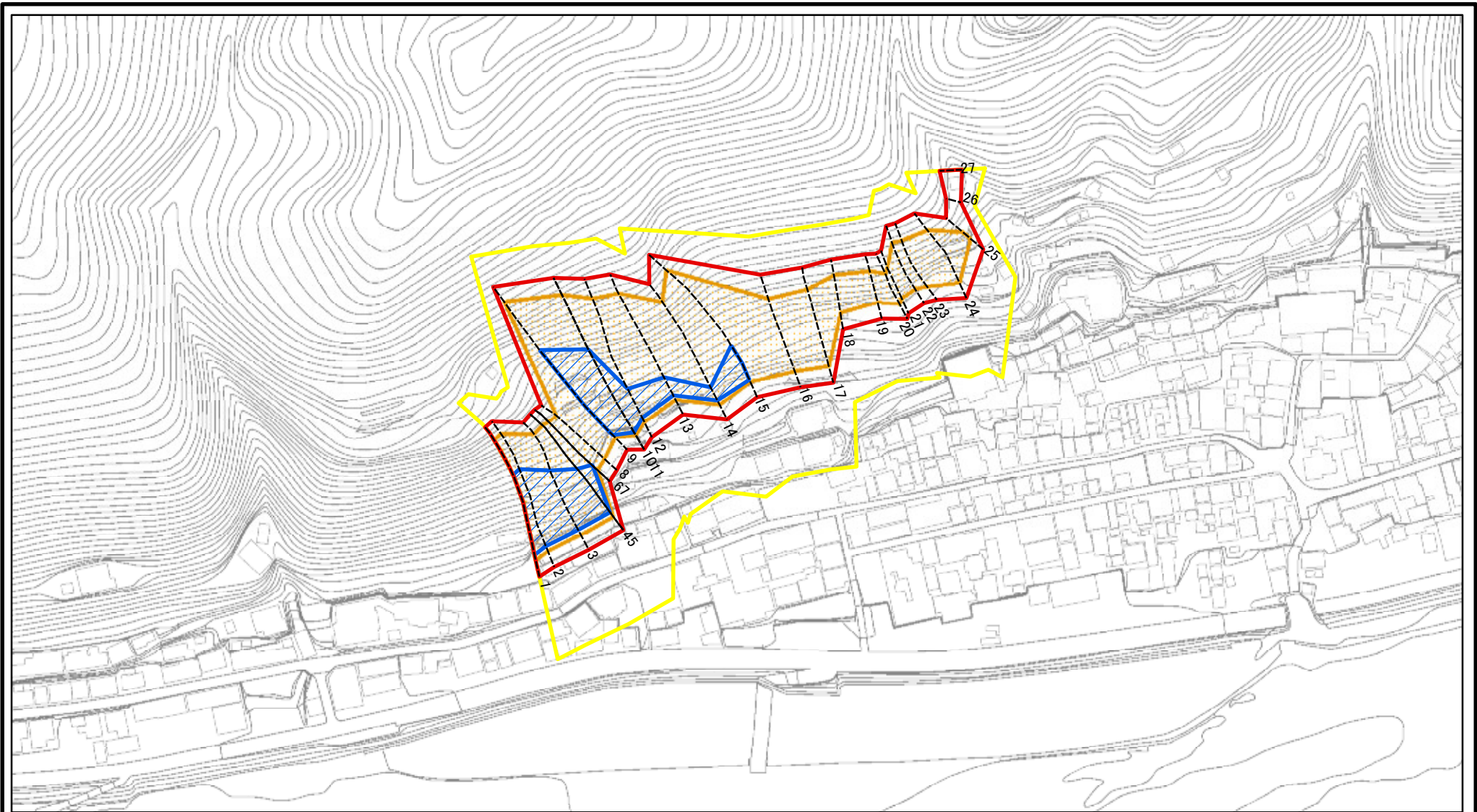
1:2,500

告示年月日

所在地

吉野郡吉野町上市

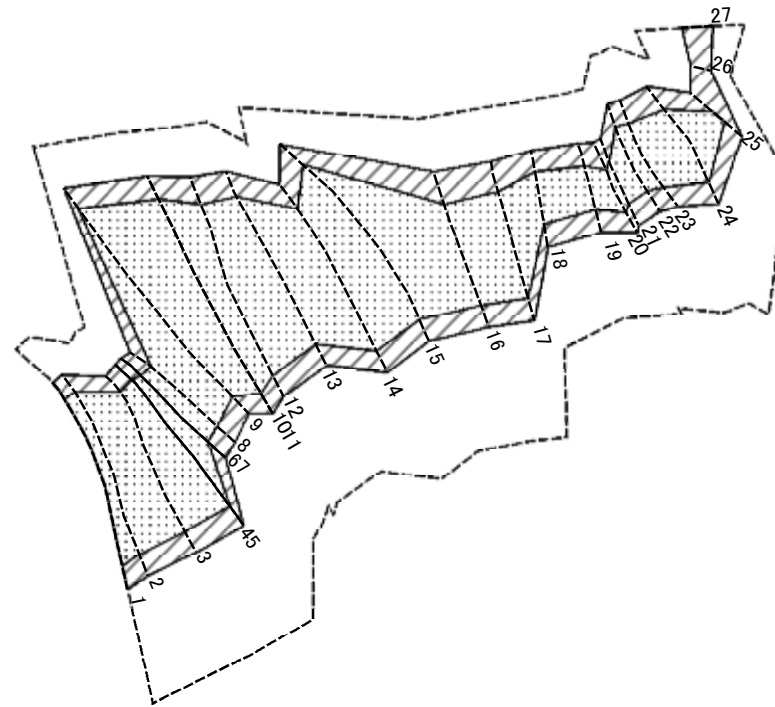
# 土砂災害警戒区域等の指定の公示に係る図書(その2)



図中の数字は横断測線番号を示す

<b>様式-2(急)</b> 土砂災害警戒区域・土砂災害特別警戒区域 区域図	土砂災害防止法施行令第二条の基準に該当する区域		N 縮尺 1:2,500	自然現象の種類	急傾斜地の崩壊	区域番号	吉野-上市-005-1-急-Y・R
	土砂災害防止法施行令第三条の基準に該当する区域			告示番号		区域名称	吉野町上市(005-1)急傾斜地崩壊警戒区域・特別警戒区域
	土砂等の(移動)高さが1m以下の場合、土砂等の移動による力が100kN/m <sup>2</sup> を超える区域		告示年月日		所在地	吉野郡吉野町上市	
	土砂等の堆積の高さが3mを超える区域						
それ以外の区域							

# 土砂災害警戒区域等の指定の公示に係る図書(その2-2)



0 25 50 100  
m

図中の数字は横断測線番号を示す

様式-2-2(急)  
土砂災害特別警戒区域の区分図  
(急傾斜地の崩壊に伴う土石等の移動により  
建築物の地上部に作用すると想定される力)

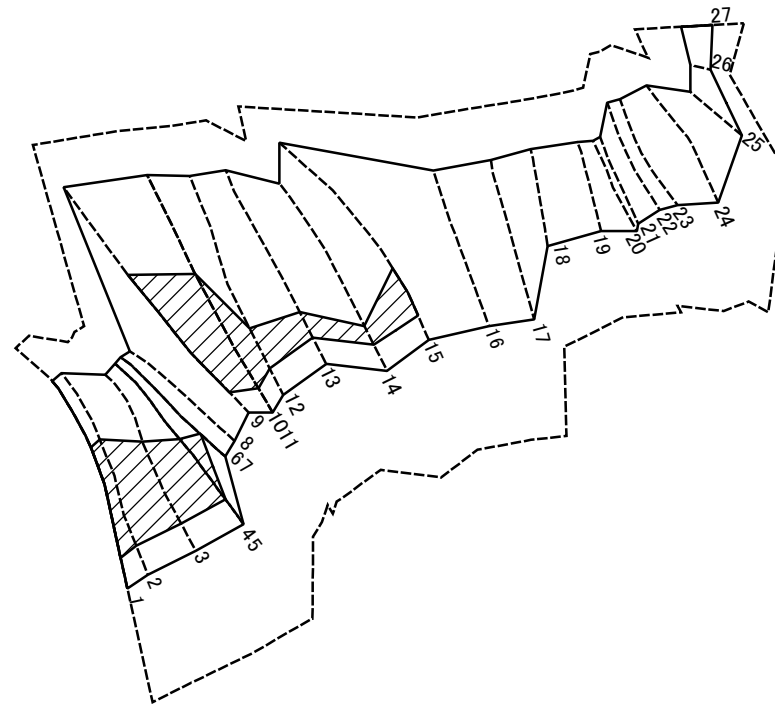
土砂災害防止法施行令第二条の基準に該当する区域	
土砂災害防止法 施行令第三条の 基準に該当する 区域	
それ以外の区域	

N  
縮尺  
1:2,500

自然現象 の種類	急傾斜地の崩壊
告示番号	
告示年月日	

区域番号	吉野-上市-005-1-急-Y・R
区域名称	吉野町上市(005-1)急傾斜地崩壊 警戒区域・特別警戒区域
所在地	吉野郡吉野町上市

# 土砂災害警戒区域等の指定の公示に係る図書(その2-3)



図中の数字は横断測線番号を示す

様式-2-3(急)  
土砂災害特別警戒区域の区分図  
(急傾斜地の崩壊に伴う土石等の堆積により  
建築物の地上部に作用すると想定される力)

土砂災害防止法施行令第二条の基準に該当する区域	
土砂災害防止法施行令第三条の基準に該当する区域	
それ以外の区域	

N  
縮尺  
1:2,500

自然現象の種類  
告示番号  
告示年月日

急傾斜地の崩壊  
区域番号  
区域名称  
所在地

吉野-上市-005-1-急-Y・R  
吉野町上市(005-1)急傾斜地崩壊警戒区域・特別警戒区域  
吉野郡吉野町上市

## 土砂災害警戒区域等の指定の公示に係る図書(その3)

横断測線の区間	土石等の移動により建築物の地上部に作用すると想定される力				土石等の堆積により建築物の地上部に作用すると想定される力				横断測線の区間	土石等の移動により建築物の地上部に作用すると想定される力				土石等の堆積により建築物の地上部に作用すると想定される力			
	土石等の(移動)高さが1m以下の場合、土石等の移動による力が100kN/m <sup>2</sup> を超える区域		それ以外の区域		土石等の堆積の高さが3mを超える区域		それ以外の区域			土石等の(移動)高さが1m以下の場合、土石等の移動による力が100kN/m <sup>2</sup> を超える区域		それ以外の区域		土石等の堆積の高さが3mを超える区域		それ以外の区域	
	力の大きさのうち最大のもの(kN/m <sup>2</sup> )	土石等の高さ(m)	力の大きさのうち最大のもの(kN/m <sup>2</sup> )	土石等の高さ(m)	力の大きさのうち最大のもの(kN/m <sup>2</sup> )	土石等の高さ(m)	力の大きさのうち最大のもの(kN/m <sup>2</sup> )	土石等の高さ(m)		力の大きさのうち最大のもの(kN/m <sup>2</sup> )	土石等の高さ(m)	力の大きさのうち最大のもの(kN/m <sup>2</sup> )	土石等の高さ(m)	力の大きさのうち最大のもの(kN/m <sup>2</sup> )	土石等の高さ(m)	力の大きさのうち最大のもの(kN/m <sup>2</sup> )	土石等の高さ(m)
1 ~ 2	162.24	1.00	100.00	1.00	18.60	3.68	15.16	3.00	~								
2 ~ 3	162.24	1.00	100.00	1.00	18.60	3.68	15.16	3.00	~								
3 ~ 4	160.87	1.00	100.00	1.00	18.53	3.67	15.16	3.00	~								
4 ~ 5	159.34	1.00	100.00	1.00	18.30	3.62	15.16	3.00	~								
5 ~ 6	159.34	1.00	100.00	1.00	18.30	3.62	15.16	3.00	~								
6 ~ 7	145.08	1.00	100.00	1.00	-	-	15.16	3.00	~								
7 ~ 8	145.16	1.00	100.00	1.00	-	-	14.50	2.87	~								
8 ~ 9	154.34	1.00	100.00	1.00	-	-	15.16	3.00	~								
9 ~ 10	154.34	1.00	100.00	1.00	19.53	3.86	15.16	3.00	~								
10 ~ 11	152.87	1.00	100.00	1.00	19.42	3.84	15.16	3.00	~								
11 ~ 12	152.87	1.00	100.00	1.00	19.42	3.84	15.16	3.00	~								
12 ~ 13	147.64	1.00	100.00	1.00	17.25	3.41	15.16	3.00	~								
13 ~ 14	147.64	1.00	100.00	1.00	17.25	3.41	15.16	3.00	~								
14 ~ 15	143.73	1.00	100.00	1.00	18.61	3.68	15.16	3.00	~								
15 ~ 16	141.70	1.00	100.00	1.00	-	-	15.16	3.00	~								
16 ~ 17	139.07	1.00	100.00	1.00	-	-	14.65	2.90	~								
17 ~ 18	140.46	1.00	100.00	1.00	-	-	14.65	2.90	~								
18 ~ 19	140.46	1.00	100.00	1.00	-	-	13.74	2.72	~								
19 ~ 20	132.57	1.00	100.00	1.00	-	-	11.48	2.27	~								
20 ~ 21	131.47	1.00	100.00	1.00	-	-	11.32	2.24	~								
21 ~ 22	143.66	1.00	100.00	1.00	-	-	14.80	2.93	~								
22 ~ 23	143.66	1.00	100.00	1.00	-	-	14.80	2.93	~								
23 ~ 24	143.30	1.00	100.00	1.00	-	-	14.73	2.91	~								
24 ~ 25	138.87	1.00	100.00	1.00	-	-	14.18	2.81	~								
25 ~ 26	-	-	100.00	1.00	-	-	10.33	2.04	~								
26 ~ 27	-	-	83.01	1.00	-	-	9.58	1.90	~								

様式-3(急) 建築物の構造の規制に必要な衝撃に関する事項	自然現象の種類	急傾斜地の崩壊	区域番号	吉野-上市-005-1-急-Y・R
	告示番号		区域名称	吉野町上市(005-1)急傾斜地崩壊警戒区域・特別警戒区域
	告示年月日		所在地	吉野郡吉野町上市