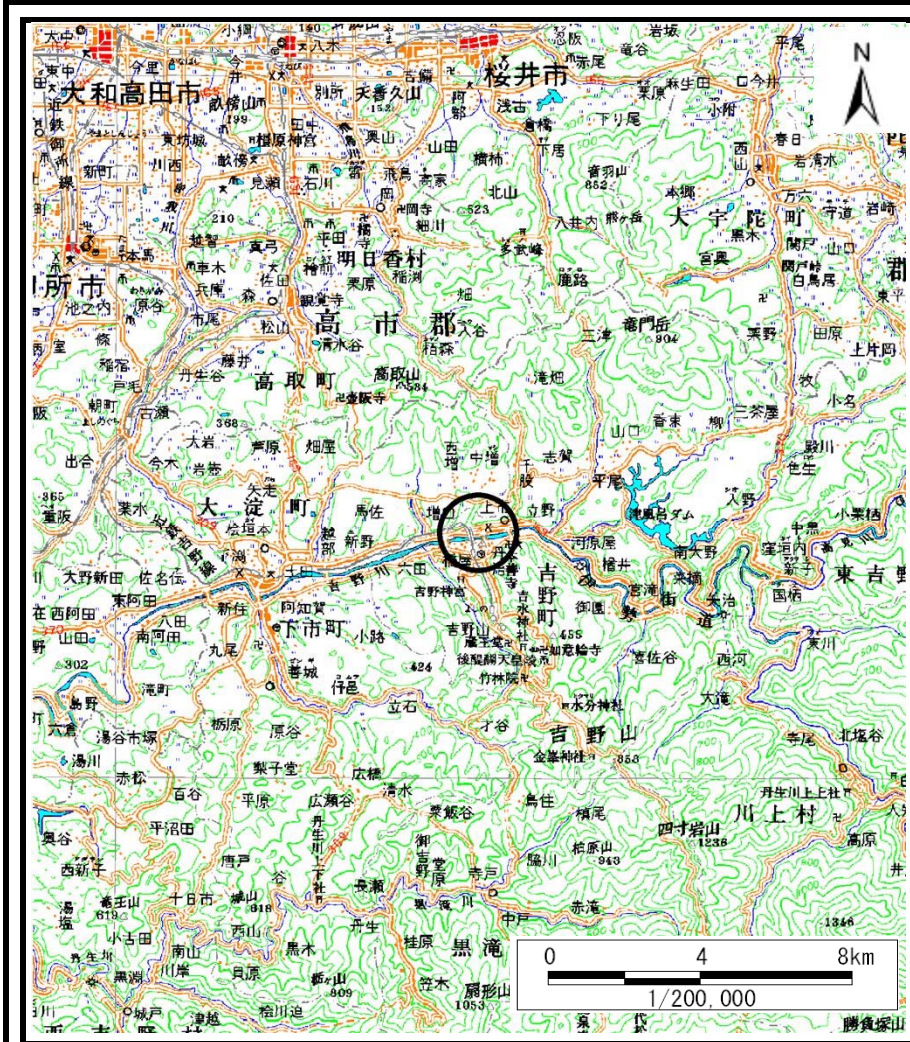
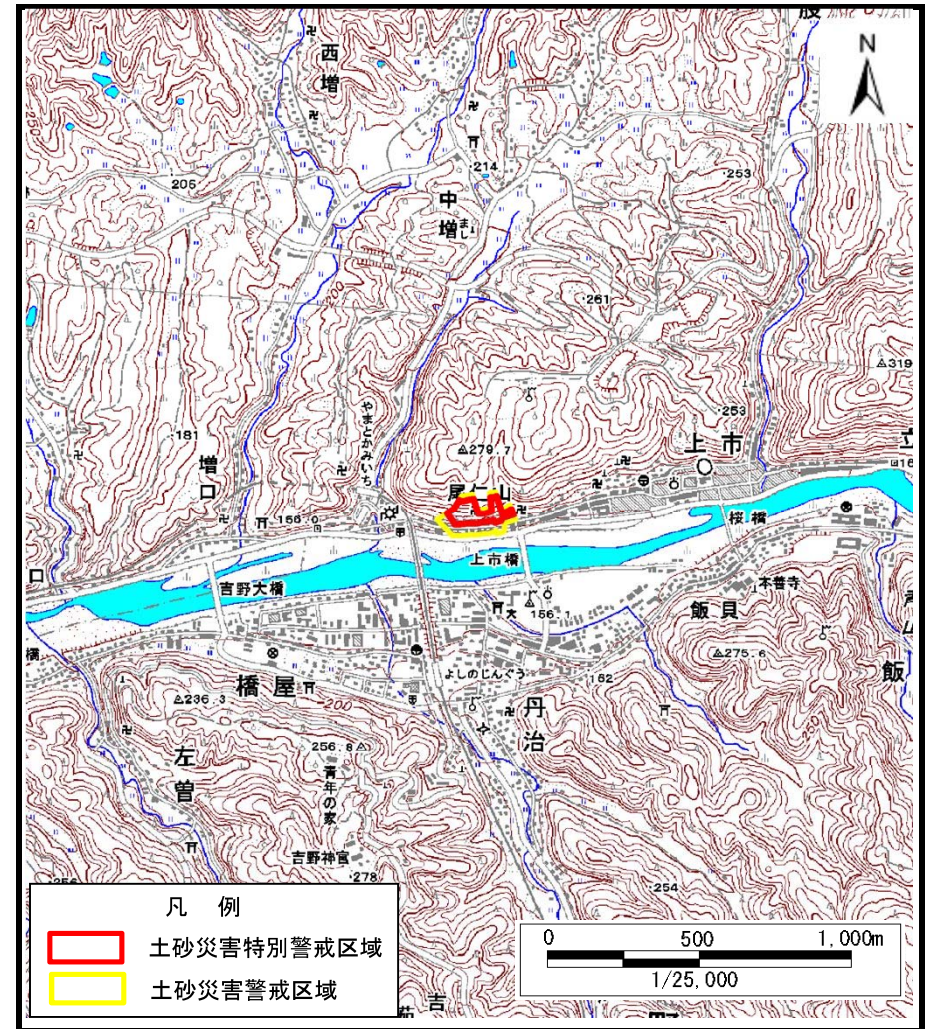


土砂災害警戒区域等の指定の公示に係る図書（その1）



(1/200,000)

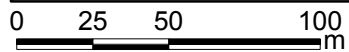
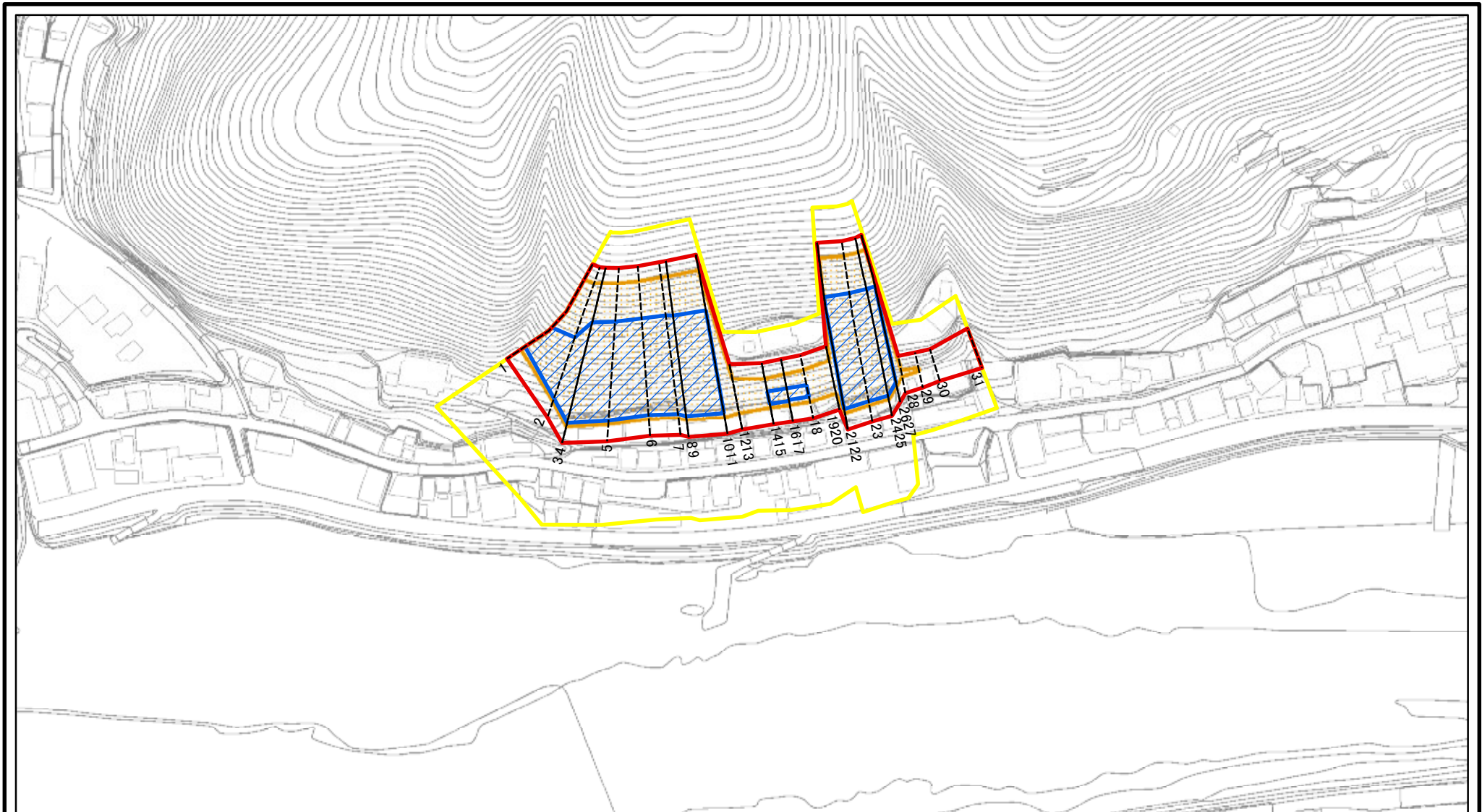


(1/25,000)

様式-1 (急) 土砂災害警戒区域・土砂災害特別警戒区域 位置図	自然現象の種類	急傾斜地の崩壊
	区域番号	吉野-上市-002-1-急-Y・R
	区域名称	吉野町上市(002-1)急傾斜地崩壊警戒区域・特別警戒区域
	所在地	吉野郡吉野町上市

この地図は、国土地理院長の承認を得て、同院発行の電子地形図25000及び電子地形図20万を複製したものである。（承認番号 令元情複、第91号）

土砂災害警戒区域等の指定の公示に係る図書(参考)



図中の数字は横断測線番号を示す

様式-2(急)(参考)

土砂災害警戒区域・土砂災害特別警戒区域
区域図

土砂災害防止法施行令第二条の基準に該当する区域



自然現象の種類

急傾斜地の崩壊

区域番号

吉野-上市-002-1-急-Y・R

土砂災害防止法施行令第三条の基準に該当する区域



告示番号

区域名称

吉野町上市(002-1)急傾斜地崩壊警戒区域・特別警戒区域

それ以外の区域



縮尺

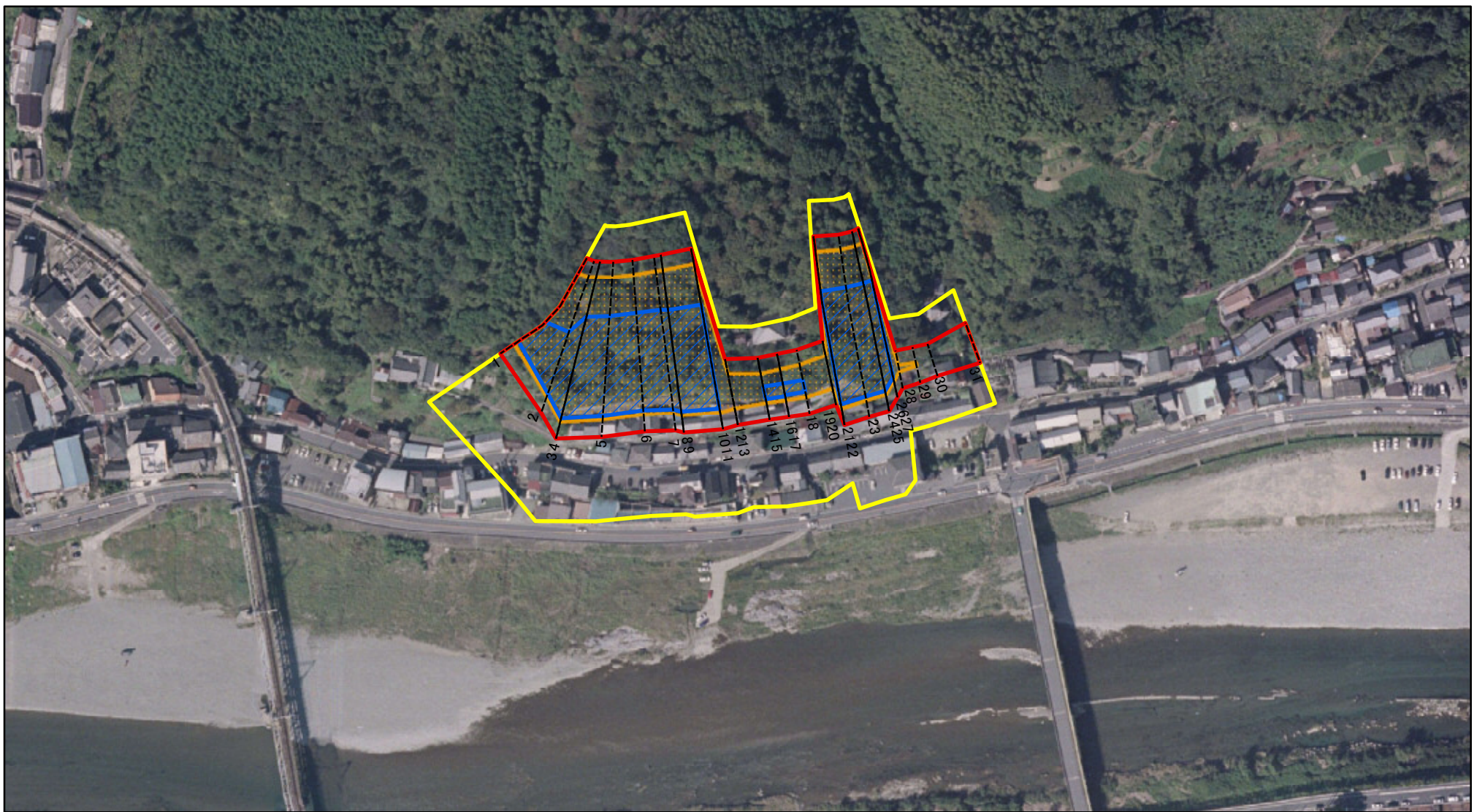
告示年月日

所在地

吉野郡吉野町上市

1:2,500

土砂災害警戒区域等の指定の公示に係る図書(参考)

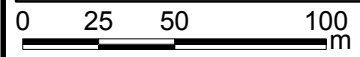


0 25 50 100
m

図中の数字は横断測線番号を示す

様式-2(急)(参考) 土砂災害警戒区域・土砂災害特別警戒区域 区域図	土砂災害防止法施行令第二条の基準に該当する区域		 縮尺 1:2,500	自然現象の種類	急傾斜地の崩壊	区域番号	吉野-上市-002-1-急-Y・R
	土砂災害防止法施行令第三条の基準に該当する区域			告示番号		区域名称	吉野町上市(002-1)急傾斜地崩壊警戒区域・特別警戒区域
	土砂等の(移動)高さが1m以下の場合、土砂等の移動による力が100kN/mを超える区域		告示年月日		所在地	吉野郡吉野町上市	
	土砂等の堆積の高さが3mを超える区域						
それ以外の区域							

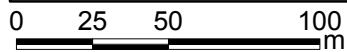
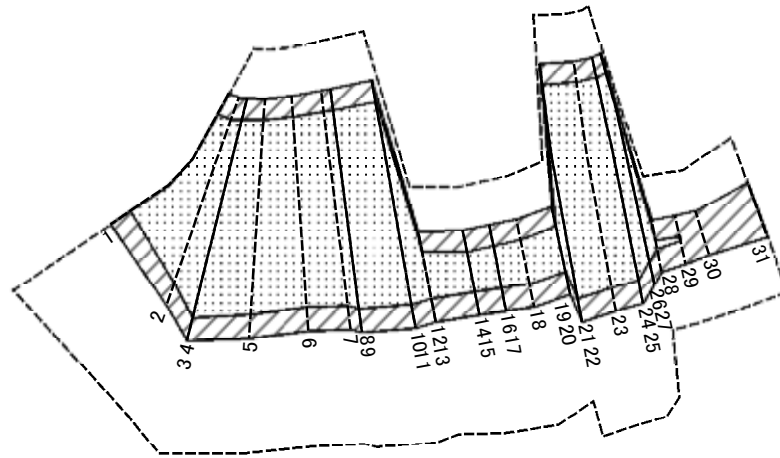
土砂災害警戒区域等の指定の公示に係る図書(その2)



図中の数字は横断測線番号を示す

様式-2(急) 土砂災害警戒区域・土砂災害特別警戒区域 区域図	土砂災害防止法施行令第二条の基準に該当する区域		N 縮尺 1:2,500	自然現象の種類	急傾斜地の崩壊	区域番号	吉野-上市-002-1-急-Y-R
	土砂災害防止法施行令第三条の基準に該当する区域			告示番号		区域名称	吉野町上市(002-1)急傾斜地崩壊警戒区域・特別警戒区域
	土砂等の(移動)高さが1m以下の場合、土砂等の移動による力が100kN/m ² を超える区域		告示年月日		所在地	吉野郡吉野町上市	
	土砂等の堆積の高さが3mを超える区域						
それ以外の区域							

土砂災害警戒区域等の指定の公示に係る図書(その2-2)



図中の数字は横断測線番号を示す

様式-2-2(急)
土砂災害特別警戒区域の区分図
(急傾斜地の崩壊に伴う土石等の移動により
建築物の地上部に作用すると想定される力)

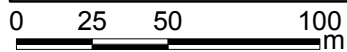
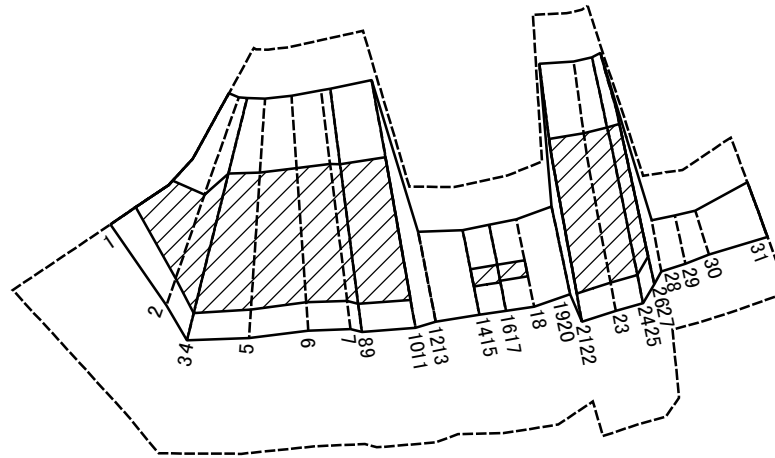
土砂災害防止法施行令第二条の基準に該当する区域	
土砂災害防止法施行令第三条の基準に該当する区域	
それ以外の区域	

縮尺	1:2,500
----	---------

自然現象の種類	急傾斜地の崩壊
告示番号	
告示年月日	

区域番号	吉野-上市-002-1-急-Y・R
区域名称	吉野町上市(002-1)急傾斜地崩壊警戒区域・特別警戒区域
所在地	吉野郡吉野町上市

土砂災害警戒区域等の指定の公示に係る図書(その2-3)



図中の数字は横断測線番号を示す

様式-2-3(急)
土砂災害特別警戒区域の区分図
(急傾斜地の崩壊に伴う土石等の堆積により
建築物の地上部に作用すると想定される力)

土砂災害防止法施行令第二条の基準に該当する区域	
土砂災害防止法施行令第三条の基準に該当する区域	
それ以外の区域	

縮尺
1:2,500

自然現象の種類
告示番号
告示年月日

急傾斜地の崩壊

区域番号
区域名称
所在地

吉野-上市-002-1-急-Y・R
吉野町上市(002-1)急傾斜地崩壊警戒区域・特別警戒区域
吉野郡吉野町上市

土砂災害警戒区域等の指定の公示に係る図書(その3)

横断測線の区間	土石等の移動により建築物の地上部に作用すると想定される力				土石等の堆積により建築物の地上部に作用すると想定される力				横断測線の区間	土石等の移動により建築物の地上部に作用すると想定される力				土石等の堆積により建築物の地上部に作用すると想定される力			
	土石等の(移動)高さが1m以下の場合、土石等の移動による力が100kN/m ² を超える区域		それ以外の区域		土石等の堆積の高さが3mを超える区域		それ以外の区域			土石等の(移動)高さが1m以下の場合、土石等の移動による力が100kN/m ² を超える区域		それ以外の区域		土石等の堆積の高さが3mを超える区域		それ以外の区域	
	力の大きさのうち最大のもの (kN/m ²)	土石等の高さ (m)	力の大きさのうち最大のもの (kN/m ²)	土石等の高さ (m)	力の大きさのうち最大のもの (kN/m ²)	土石等の高さ (m)	力の大きさのうち最大のもの (kN/m ²)	土石等の高さ (m)		力の大きさのうち最大のもの (kN/m ²)	土石等の高さ (m)	力の大きさのうち最大のもの (kN/m ²)	土石等の高さ (m)	力の大きさのうち最大のもの (kN/m ²)	土石等の高さ (m)	力の大きさのうち最大のもの (kN/m ²)	土石等の高さ (m)
1 ~ 2	157.54	1.00	100.00	1.00	19.97	3.95	15.16	3.00	27 ~ 28	164.88	1.00	100.00	1.00	-	-	15.16	3.00
2 ~ 3	162.23	1.00	100.00	1.00	20.47	4.05	15.16	3.00	28 ~ 29	110.09	1.00	100.00	1.00	-	-	10.18	2.01
3 ~ 4	162.23	1.00	100.00	1.00	20.47	4.05	15.16	3.00	29 ~ 30	-	-	100.00	1.00	-	-	13.46	2.66
4 ~ 5	164.55	1.00	100.00	1.00	20.90	4.13	15.16	3.00	30 ~ 31	-	-	100.00	1.00	-	-	13.46	2.66
5 ~ 6	165.37	1.00	100.00	1.00	21.11	4.18	15.16	3.00	~								
6 ~ 7	165.37	1.00	100.00	1.00	21.11	4.18	15.16	3.00	~								
7 ~ 8	164.44	1.00	100.00	1.00	20.87	4.13	15.16	3.00	~								
8 ~ 9	163.37	1.00	100.00	1.00	20.66	4.09	15.16	3.00	~								
9 ~ 10	163.37	1.00	100.00	1.00	20.66	4.09	15.16	3.00	~								
10 ~ 11	161.82	1.00	100.00	1.00	20.40	4.04	15.16	3.00	~								
11 ~ 12	161.82	1.00	100.00	1.00	-	-	15.16	3.00	~								
12 ~ 13	143.02	1.00	100.00	1.00	-	-	15.12	2.99	~								
13 ~ 14	143.02	1.00	100.00	1.00	-	-	15.16	3.00	~								
14 ~ 15	137.05	1.00	100.00	1.00	17.94	3.55	15.16	3.00	~								
15 ~ 16	138.80	1.00	100.00	1.00	17.94	3.55	15.16	3.00	~								
16 ~ 17	138.80	1.00	100.00	1.00	17.76	3.51	15.16	3.00	~								
17 ~ 18	140.41	1.00	100.00	1.00	15.96	3.16	15.16	3.00	~								
18 ~ 19	141.90	1.00	100.00	1.00	-	-	15.16	3.00	~								
19 ~ 20	141.90	1.00	100.00	1.00	-	-	15.00	2.97	~								
20 ~ 21	163.92	1.00	100.00	1.00	-	-	15.16	3.00	~								
21 ~ 22	163.92	1.00	100.00	1.00	20.71	4.10	15.16	3.00	~								
22 ~ 23	165.51	1.00	100.00	1.00	21.07	4.17	15.16	3.00	~								
23 ~ 24	165.80	1.00	100.00	1.00	21.15	4.18	15.16	3.00	~								
24 ~ 25	165.80	1.00	100.00	1.00	21.15	4.18	15.16	3.00	~								
25 ~ 26	165.80	1.00	100.00	1.00	21.15	4.18	15.16	3.00	~								
26 ~ 27	164.88	1.00	100.00	1.00	20.98	4.15	15.16	3.00	~								

様式-3(急) 建築物の構造の規制に必要な衝撃に関する事項	自然現象の種類	急傾斜地の崩壊	区域番号	吉野-上市-002-1-急-Y・R
	告示番号		区域名称	吉野町上市(002-1)急傾斜地崩壊警戒区域・特別警戒区域
	告示年月日		所在地	吉野郡吉野町上市