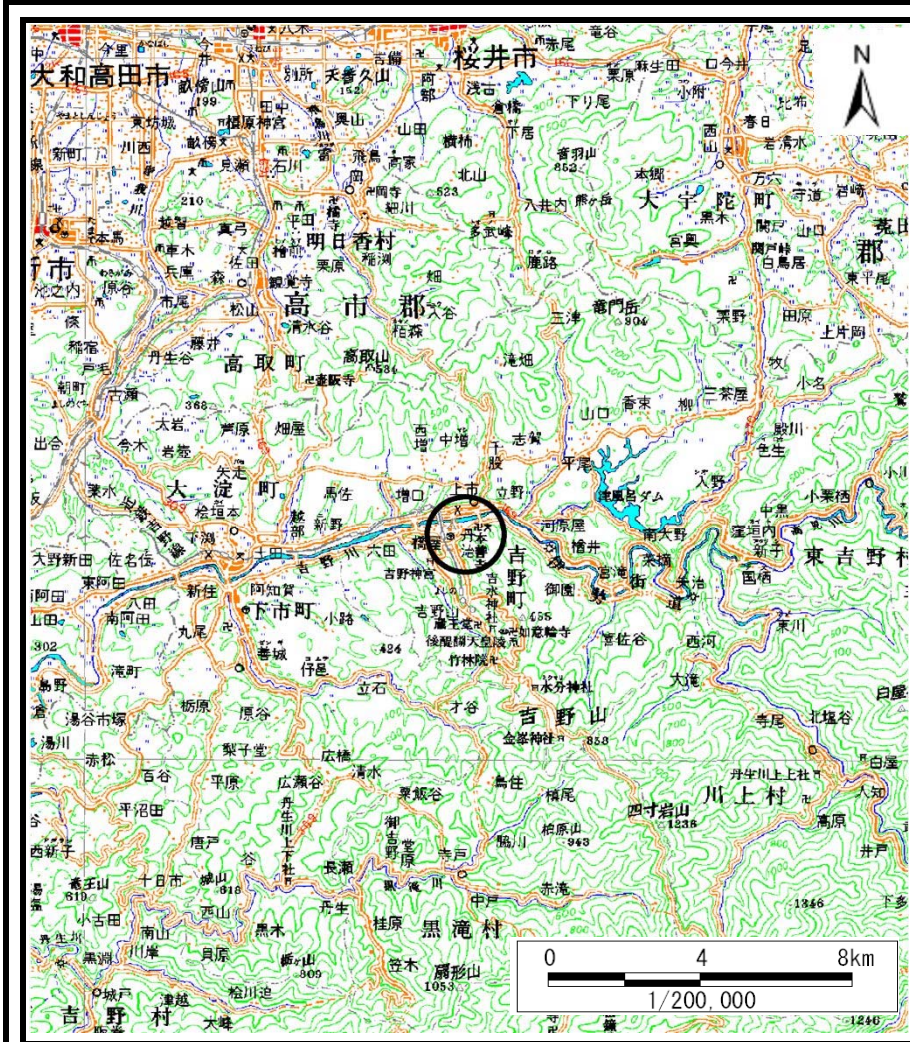
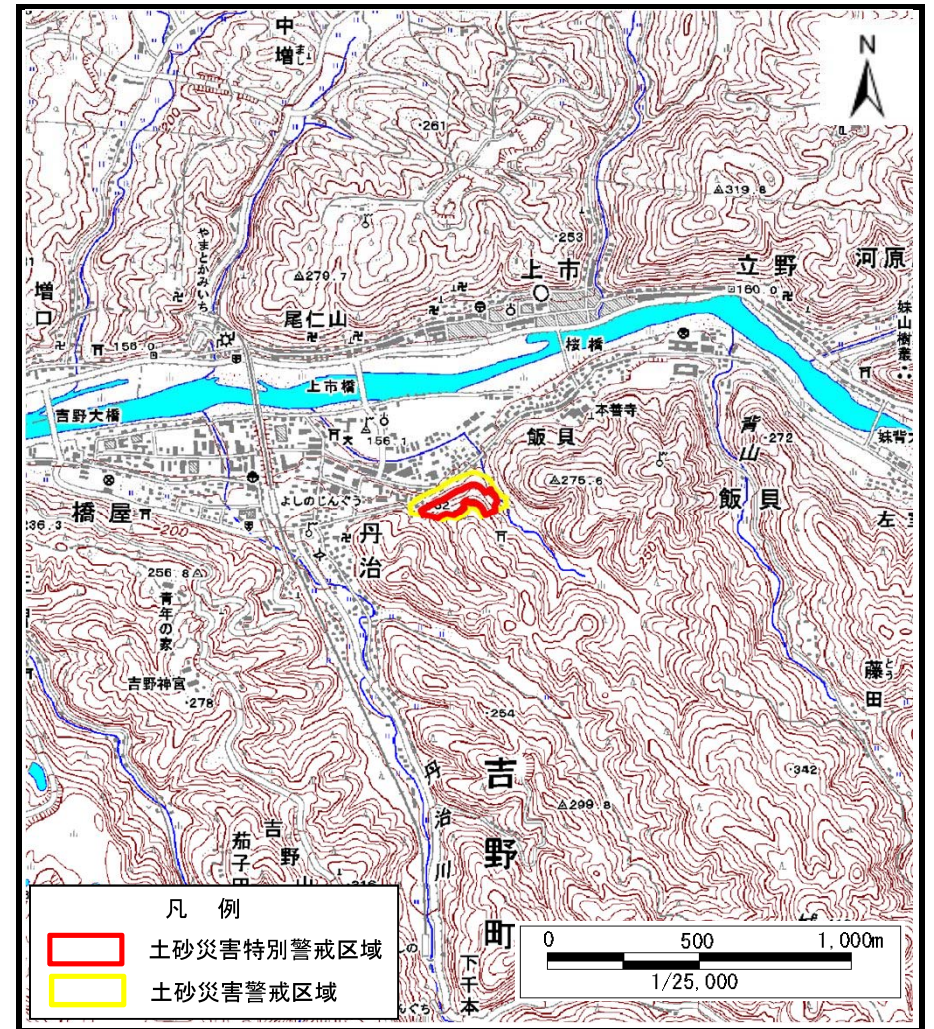


# 土砂災害警戒区域等の指定の公示に係る図書（その1）



(1/200,000)



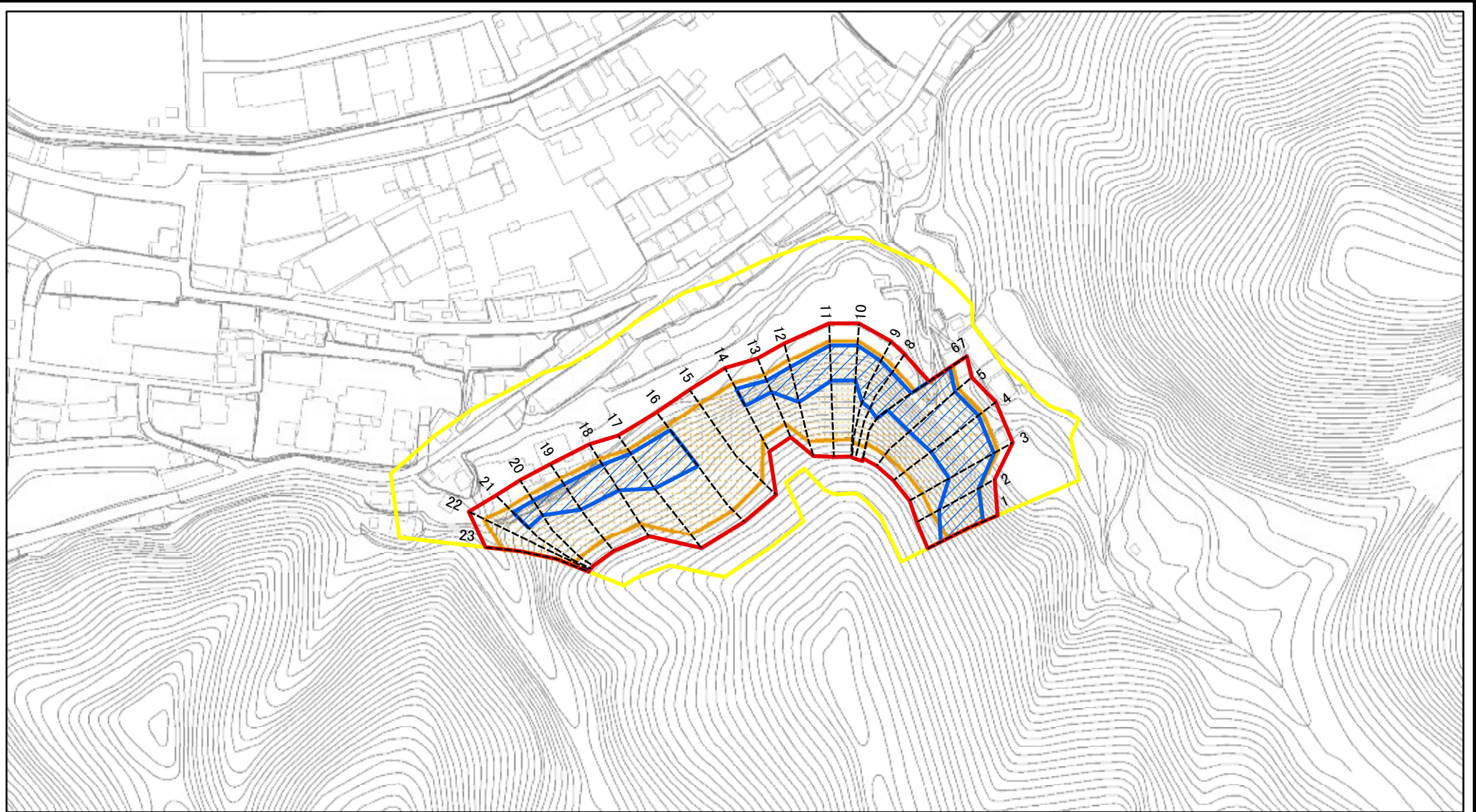
(1/25,000)

様式-1 (急) 土砂災害警戒区域・土砂災害特別警戒区域 位置図	自然現象の種類	急傾斜地の崩壊
	区域番号	吉野-飯貝-015-1-急-Y・R
	区域名称	吉野町飯貝(015-1)急傾斜地崩壊警戒区域・特別警戒区域
	所在地	吉野郡吉野町飯貝

この地図は、国土地理院長の承認を得て、同院発行の電子地形図25000及び電子地形図20万を複製したものである。（承認番号 令元情複、第91号）



# 土砂災害警戒区域等の指定の公示に係る図書(参考)



図中の数字は横断測線番号を示す

様式-2(急)(参考)

土砂災害警戒区域・土砂災害特別警戒区域  
区域図

土砂災害防止法施行令第二条の基準に該当する区域



土砂災害防止法  
施行令第三条の  
基準に該当する  
区域



土石等の(移動)高さが1m以下の場合、  
土石等の移動による力が100kN/mを超える区域  
土石等の堆積の高さが3mを超える区域  
それ以外の区域



縮尺  
1:2,500



自然現象  
の種類

急傾斜地の崩壊

告示番号

告示年月日

区域番号

吉野-飯貝-015-1-急-Y・R

区域名称

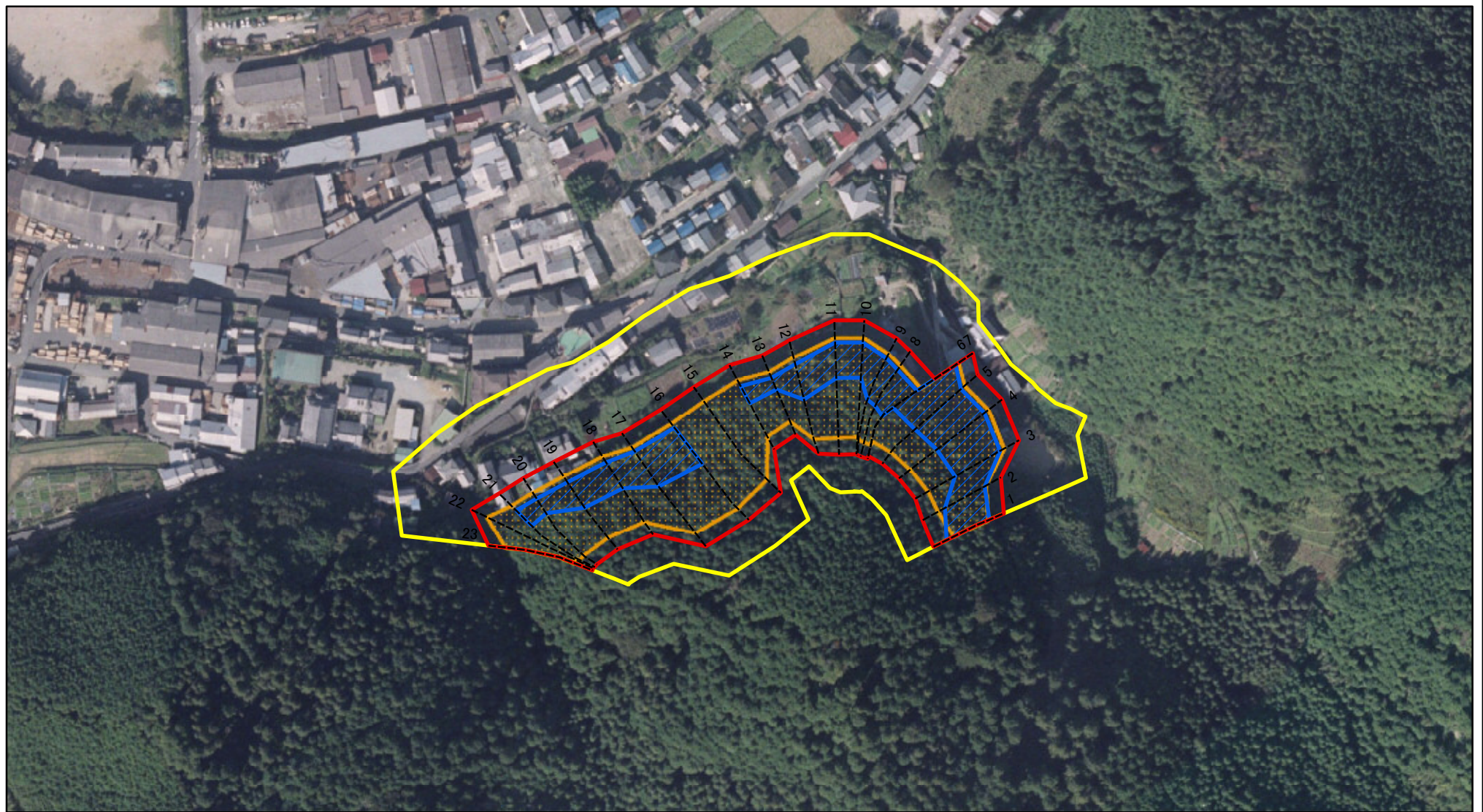
吉野町飯貝(015-1)急傾斜地崩壊  
警戒区域・特別警戒区域

所在地

吉野郡吉野町飯貝



# 土砂災害警戒区域等の指定の公示に係る図書(参考)



図中の数字は横断測線番号を示す

様式-2(急)(参考)

土砂災害警戒区域・土砂災害特別警戒区域  
区域図

土砂災害防止法施行令第二条の基準に該当する区域



自然現象の種類

急傾斜地の崩壊

区域番号

吉野-飯貝-015-1-急-Y・R

土砂災害防止法施行令第三条の基準に該当する区域



縮尺

告示番号

区域名称

吉野町飯貝(015-1)急傾斜地崩壊警戒区域・特別警戒区域

土石等の堆積の高さが3mを超える区域  
それ以外の区域



1:2,500

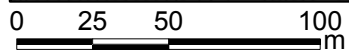
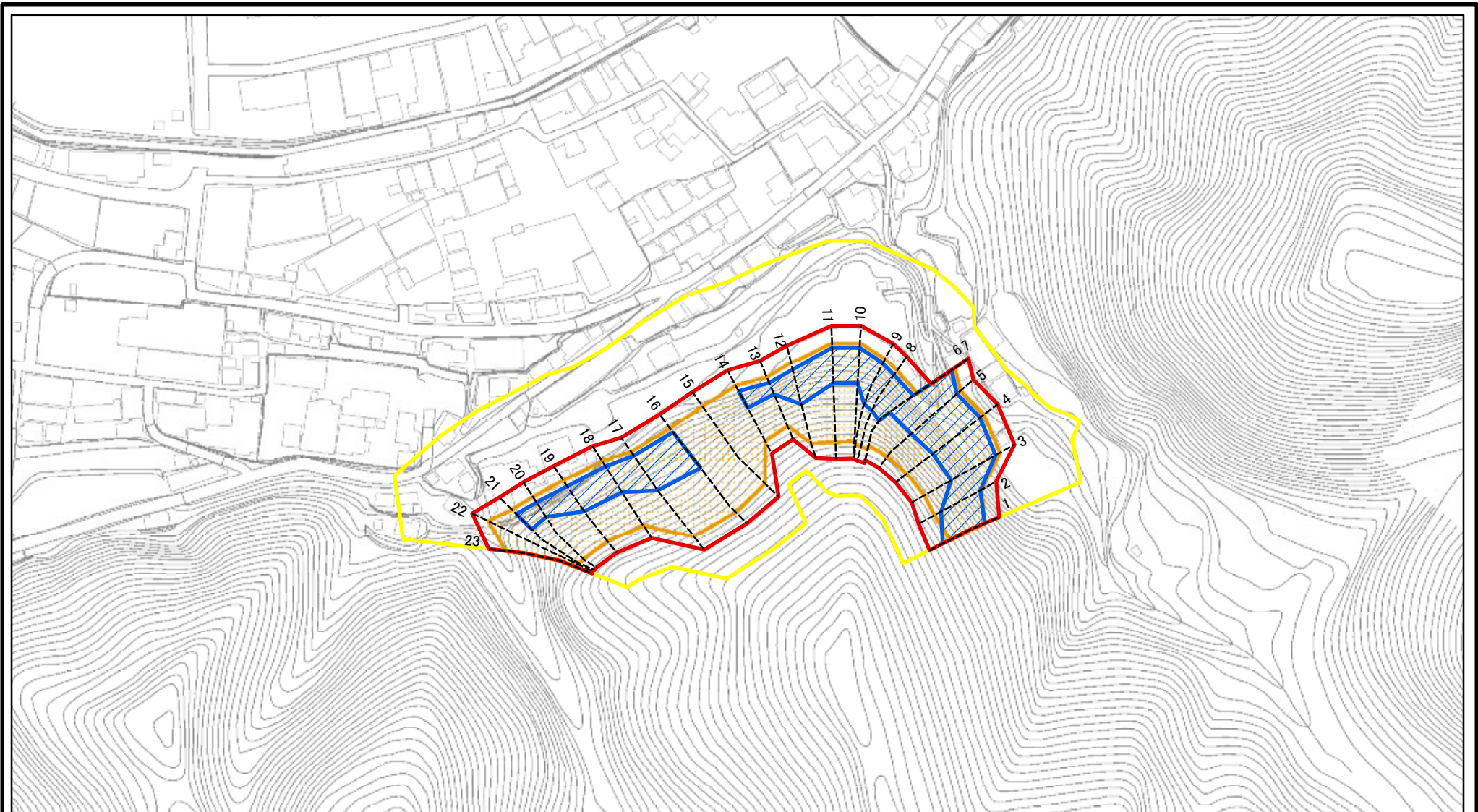
告示年月日

所在地

吉野郡吉野町飯貝



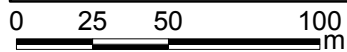
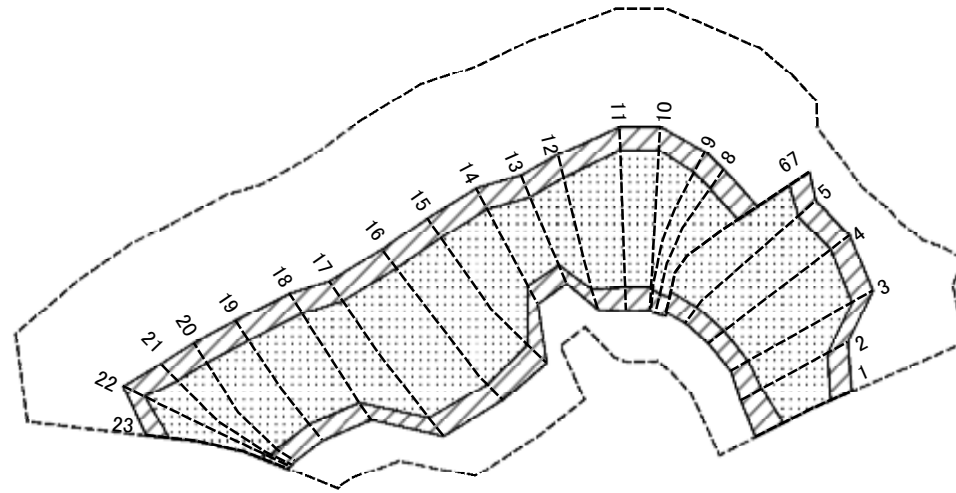
# 土砂災害警戒区域等の指定の公示に係る図書(その2)



図中の数字は横断測線番号を示す

<b>様式-2(急)</b> <b>土砂災害警戒区域・土砂災害特別警戒区域</b> <b>区域図</b>	土砂災害防止法施行令第二条の基準に該当する区域		 縮尺 1:2,500	自然現象の種類	急傾斜地の崩壊	区域番号	吉野-飯貝-015-1-急-Y・R
	土砂災害防止法施行令第三条の基準に該当する区域			告示番号		区域名称	吉野町飯貝(015-1)急傾斜地崩壊警戒区域・特別警戒区域
	土砂等の(移動)高さが1m以下の場合、土砂等の移動による力が100kN/m <sup>2</sup> を超える区域			告示年月日		所在地	吉野郡吉野町飯貝
	土砂等の堆積の高さが3mを超える区域						
それ以外の区域							

# 土砂災害警戒区域等の指定の公示に係る図書(その2-2)



図中の数字は横断測線番号を示す

様式-2-2(急)  
土砂災害特別警戒区域の区分図  
(急傾斜地の崩壊に伴う土石等の移動により  
建築物の地上部に作用すると想定される力)

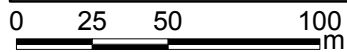
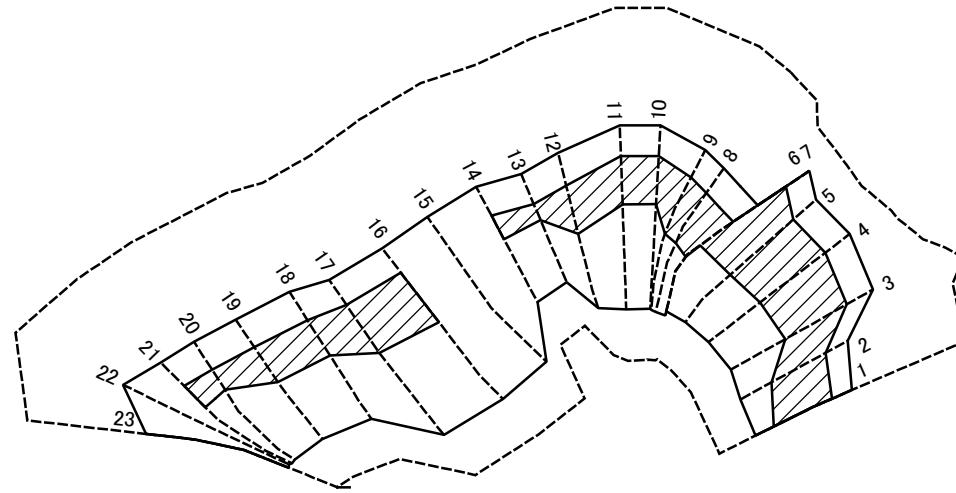
土砂災害防止法施行令第二条の基準に該当する区域	
土砂災害防止法施行令第三条の基準に該当する区域	
それ以外の区域	

縮尺	1:2,500
----	---------

自然現象の種類	急傾斜地の崩壊
告示番号	
告示年月日	

区域番号	吉野-飯貝-015-1-急-Y・R
区域名称	吉野町飯貝(015-1)急傾斜地崩壊警戒区域・特別警戒区域
所在地	吉野郡吉野町飯貝

# 土砂災害警戒区域等の指定の公示に係る図書(その2-3)



図中の数字は横断測線番号を示す

様式-2-3(急)  
土砂災害特別警戒区域の区分図  
(急傾斜地の崩壊に伴う土石等の堆積により  
建築物の地上部に作用すると想定される力)

土砂災害防止法施行令第二条の基準に該当する区域



自然現象  
の種類

急傾斜地の崩壊

区域番号

吉野-飯貝-015-1-急-Y・R

土砂災害防止法  
施行令第三条の  
基準に該当する  
区域

土石等の堆積の高さが3mを超える区域



告示番号

区域名称

吉野町飯貝(015-1)急傾斜地崩壊  
警戒区域・特別警戒区域

それ以外の区域



縮尺

告示年月日

所在地

吉野郡吉野町飯貝

1:2,500

## 土砂災害警戒区域等の指定の公示に係る図書(その3)

横断測線の区間	土石等の移動により建築物の地上部に作用すると想定される力				土石等の堆積により建築物の地上部に作用すると想定される力				横断測線の区間	土石等の移動により建築物の地上部に作用すると想定される力				土石等の堆積により建築物の地上部に作用すると想定される力			
	土石等の(移動)高さが1m以下の場合、土石等の移動による力が100kN/m <sup>2</sup> を超える区域		それ以外の区域		土石等の堆積の高さが3mを超える区域		それ以外の区域			土石等の(移動)高さが1m以下の場合、土石等の移動による力が100kN/m <sup>2</sup> を超える区域		それ以外の区域		土石等の堆積の高さが3mを超える区域		それ以外の区域	
	力の大きさのうち最大のもの(kN/m <sup>2</sup> )	土石等の高さ(m)	力の大きさのうち最大のもの(kN/m <sup>2</sup> )	土石等の高さ(m)	力の大きさのうち最大のもの(kN/m <sup>2</sup> )	土石等の高さ(m)	力の大きさのうち最大のもの(kN/m <sup>2</sup> )	土石等の高さ(m)		力の大きさのうち最大のもの(kN/m <sup>2</sup> )	土石等の高さ(m)	力の大きさのうち最大のもの(kN/m <sup>2</sup> )	土石等の高さ(m)	力の大きさのうち最大のもの(kN/m <sup>2</sup> )	土石等の高さ(m)	力の大きさのうち最大のもの(kN/m <sup>2</sup> )	土石等の高さ(m)
1 ~ 2	144.03	1.00	100.00	1.00	24.27	4.80	15.16	3.00	~								
2 ~ 3	163.20	1.00	100.00	1.00	22.81	4.51	15.16	3.00	~								
3 ~ 4	164.72	1.00	100.00	1.00	20.31	4.02	15.16	3.00	~								
4 ~ 5	164.83	1.00	100.00	1.00	19.91	3.94	15.16	3.00	~								
5 ~ 6	164.83	1.00	100.00	1.00	20.48	4.05	15.16	3.00	~								
6 ~ 7	161.82	1.00	100.00	1.00	20.48	4.05	15.16	3.00	~								
7 ~ 8	161.82	1.00	100.00	1.00	20.25	4.01	15.16	3.00	~								
8 ~ 9	161.06	1.00	100.00	1.00	19.09	3.78	15.16	3.00	~								
9 ~ 10	158.58	1.00	100.00	1.00	18.51	3.66	15.16	3.00	~								
10 ~ 11	154.53	1.00	100.00	1.00	17.94	3.55	15.16	3.00	~								
11 ~ 12	157.99	1.00	100.00	1.00	17.91	3.54	15.16	3.00	~								
12 ~ 13	157.99	1.00	100.00	1.00	16.29	3.22	15.16	3.00	~								
13 ~ 14	155.96	1.00	100.00	1.00	16.62	3.29	15.16	3.00	~								
14 ~ 15	155.96	1.00	100.00	1.00	-	-	15.16	3.00	~								
15 ~ 16	158.49	1.00	100.00	1.00	-	-	15.16	3.00	~								
16 ~ 17	158.49	1.00	100.00	1.00	18.28	3.62	15.16	3.00	~								
17 ~ 18	157.57	1.00	100.00	1.00	17.96	3.55	15.16	3.00	~								
18 ~ 19	159.06	1.00	100.00	1.00	16.54	3.27	15.16	3.00	~								
19 ~ 20	159.06	1.00	100.00	1.00	16.54	3.27	15.16	3.00	~								
20 ~ 21	155.25	1.00	100.00	1.00	15.85	3.14	15.16	3.00	~								
21 ~ 22	153.57	1.00	100.00	1.00	-	-	15.16	3.00	~								
22 ~ 23	144.15	1.00	100.00	1.00	-	-	15.08	2.98	~								
~									~								
~									~								
~									~								
~									~								

様式-3(急) 建築物の構造の規制に必要な衝撃に関する事項	自然現象の種類	急傾斜地の崩壊	区域番号	吉野-飯貝-015-1-急-Y・R
	告示番号		区域名称	吉野町飯貝(015-1)急傾斜地崩壊警戒区域・特別警戒区域
	告示年月日		所在地	吉野郡吉野町飯貝