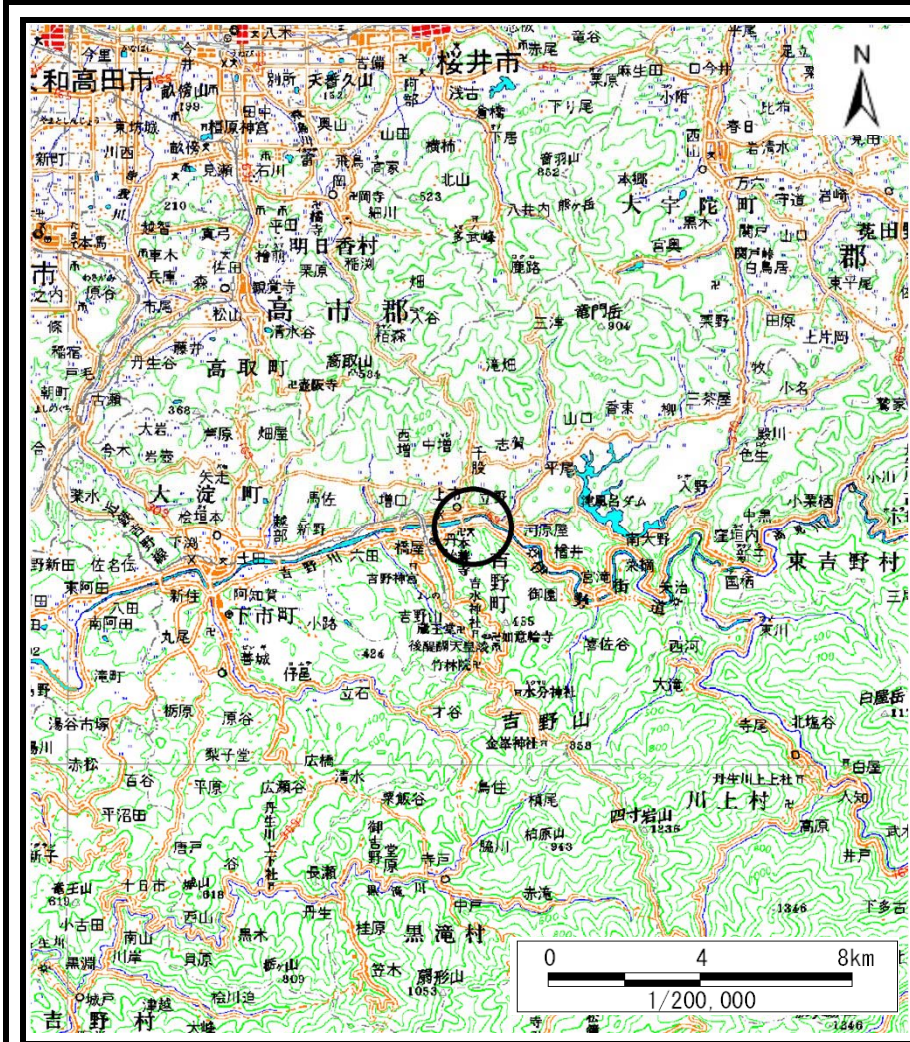
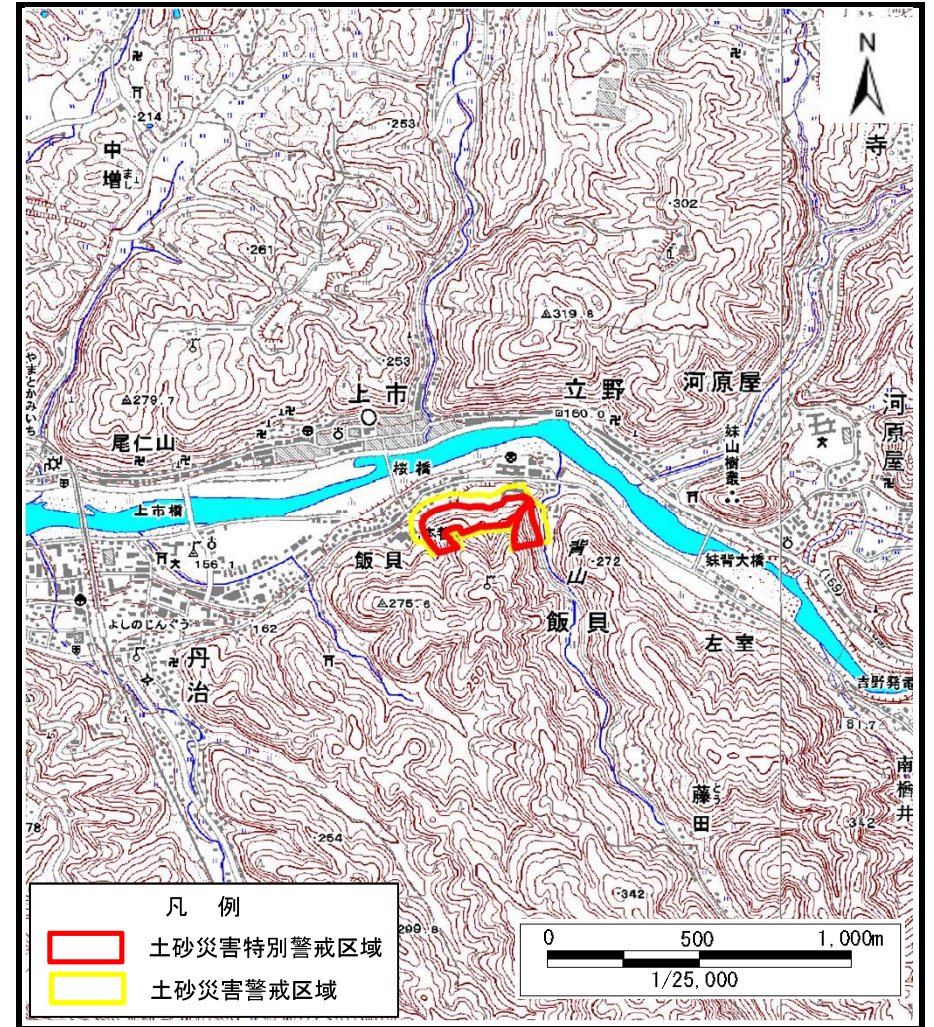


土砂災害警戒区域等の指定の公示に係る図書（その1）



(1/200,000)

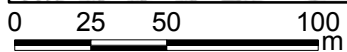
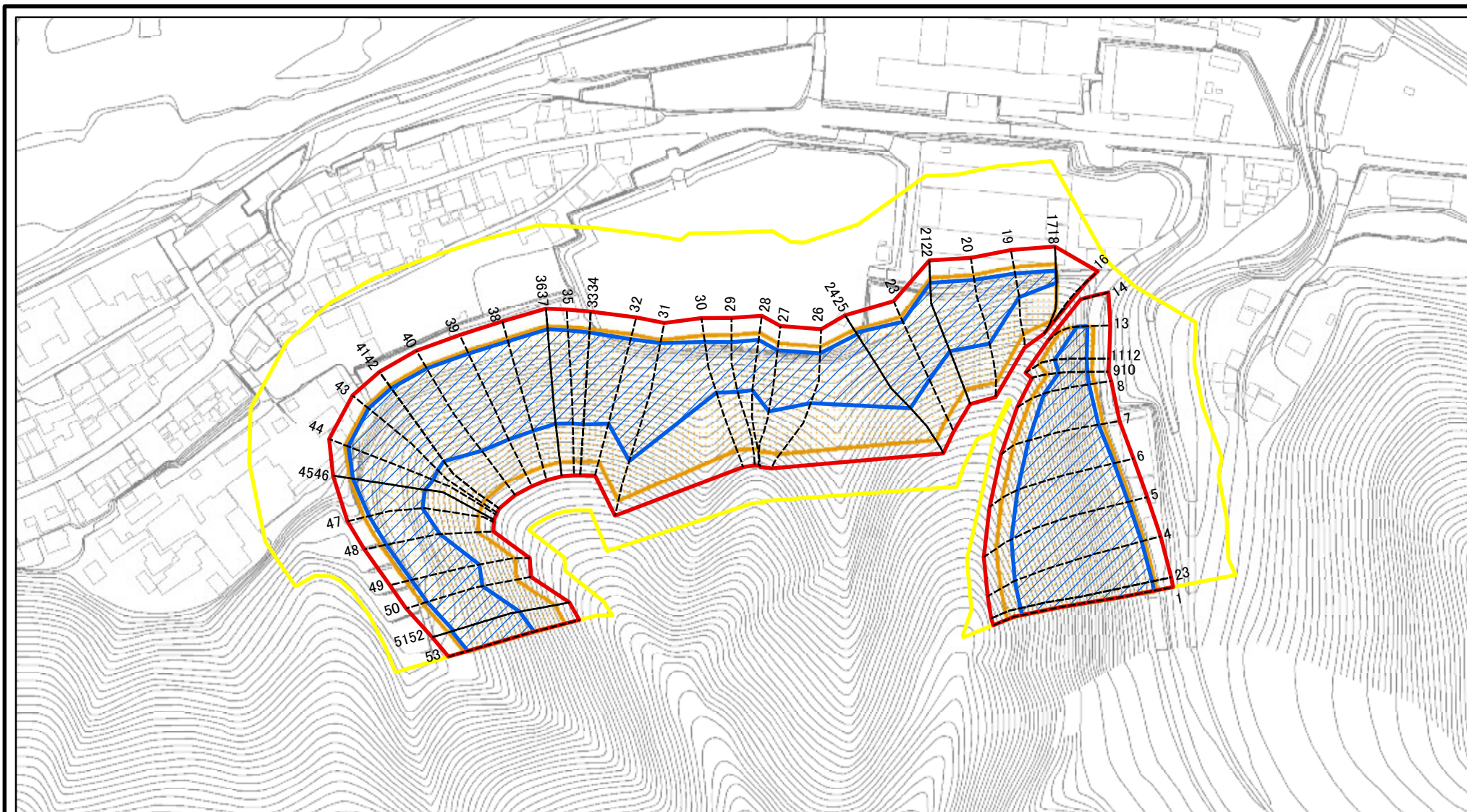


(1/25,000)

様式-1 (急) 土砂災害警戒区域・土砂災害特別警戒区域 位置図	自然現象の種類	急傾斜地の崩壊
	区域番号	吉野-飯貝-010-急-Y・R
	区域名称	吉野町飯貝(010)急傾斜地崩壊警戒区域・特別警戒区域
	所在地	吉野郡吉野町飯貝

この地図は、国土地理院長の承認を得て、同院発行の電子地形図25000及び電子地形図20万を複製したものである。（承認番号 令元情複、第91号）

土砂災害警戒区域等の指定の公示に係る図書(参考)



図中の数字は横断測線番号を示す

様式-2(急)(参考)

土砂災害警戒区域・土砂災害特別警戒区域
区域図

土砂災害防止法施行令第二条の基準に該当する区域
土砂災害防止法
施行令第三条の
基準に該当する
区域
土石等の(移動)高さが1m以下の場合、
土石等の移動による力が100kN/mを超える区域
土石等の堆積の高さが3mを超える区域
それ以外の区域

縮尺
1:2,500

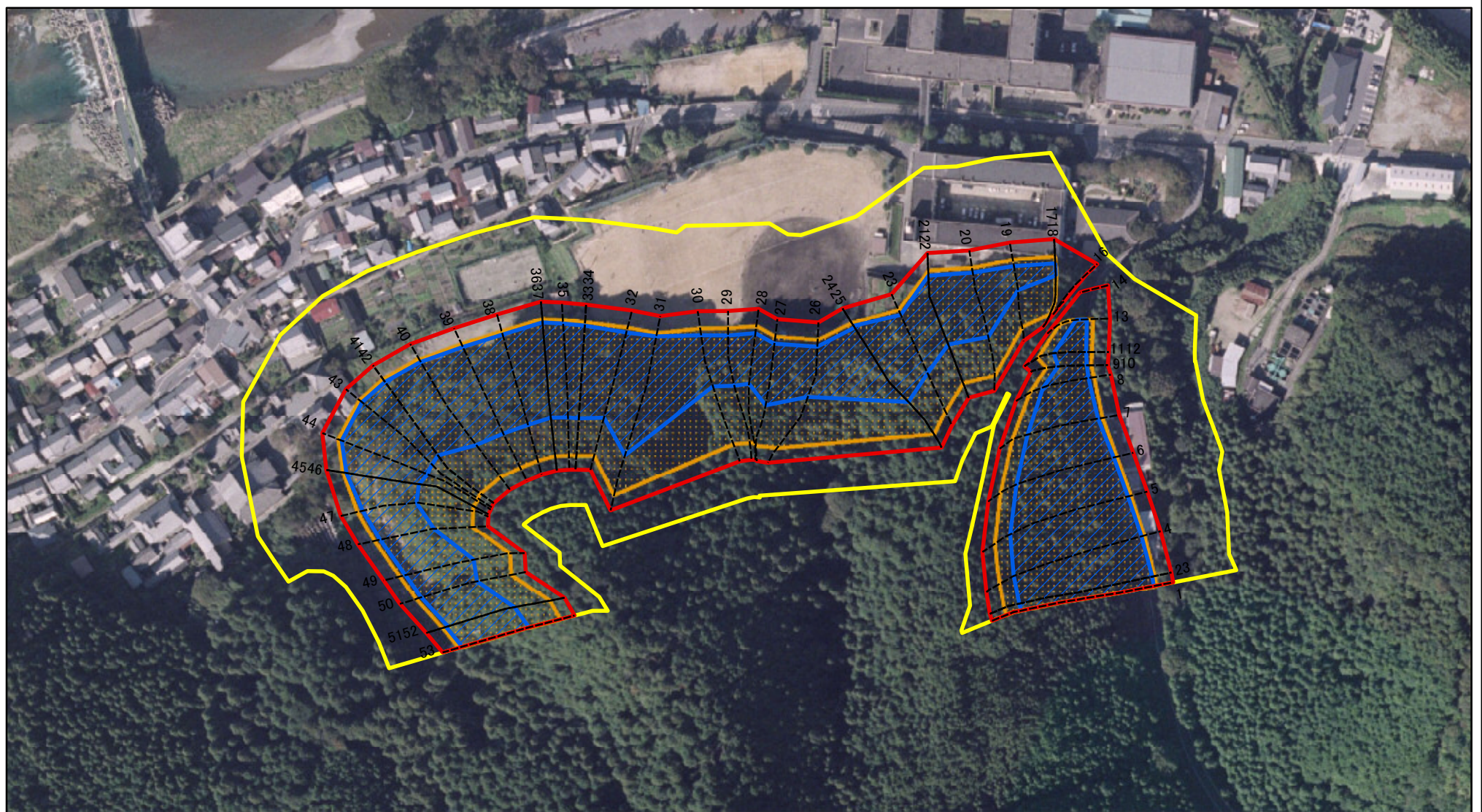
北

自然現象
の種類
告示番号
告示年月日

急傾斜地の崩壊

区域番号	吉野-飯貝-010-急-Y・R
区域名称	吉野町飯貝(010)急傾斜地崩壊 警戒区域・特別警戒区域
所在地	吉野郡吉野町飯貝

土砂災害警戒区域等の指定の公示に係る図書(参考)



0 25 50 100
m

図中の数字は横断測線番号を示す

様式-2(急)(参考)

土砂災害警戒区域・土砂災害特別警戒区域
区域図

土砂災害防止法施行令第二条の基準に該当する区域



自然現象
の種類

急傾斜地の崩壊

区域番号

吉野-飯貝-010-急-Y・R

土砂災害防止法
施行令第三条の
基準に該当する
区域



縮尺

告示番号

区域名称

吉野町飯貝(010)急傾斜地崩壊
警戒区域・特別警戒区域

土石等の(移動)高さが1m以下の場合、
土石等の移動による力が100kN/mを超える区域



1:2,500

告示年月日

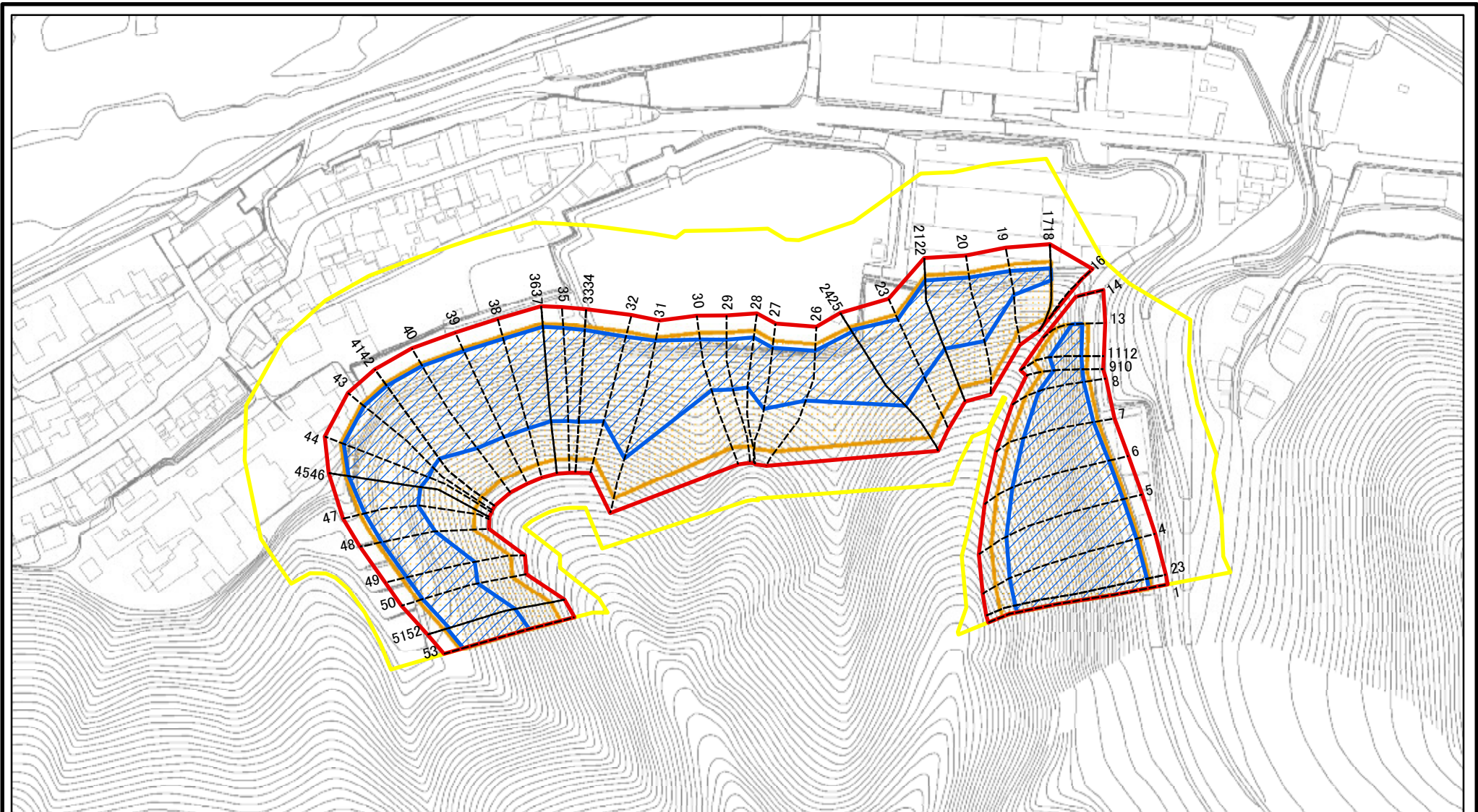
所在地

吉野郡吉野町飯貝

土石等の堆積の高さが3mを超える区域

それ以外の区域

土砂災害警戒区域等の指定の公示に係る図書(その2)



0 25 50 100
m

図中の数字は横断測線番号を示す

様式-2(急)

土砂災害警戒区域・土砂災害特別警戒区域
区域図

土砂災害防止法施行令第二条の基準に該当する区域
土砂災害防止法
施行令第三条の
基準に該当する
区域
土石等の(移動)高さが1m以下の場合、
土石等の移動による力が100kN/m²を超える区域
土石等の堆積の高さが3mを超える区域
それ以外の区域

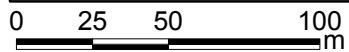
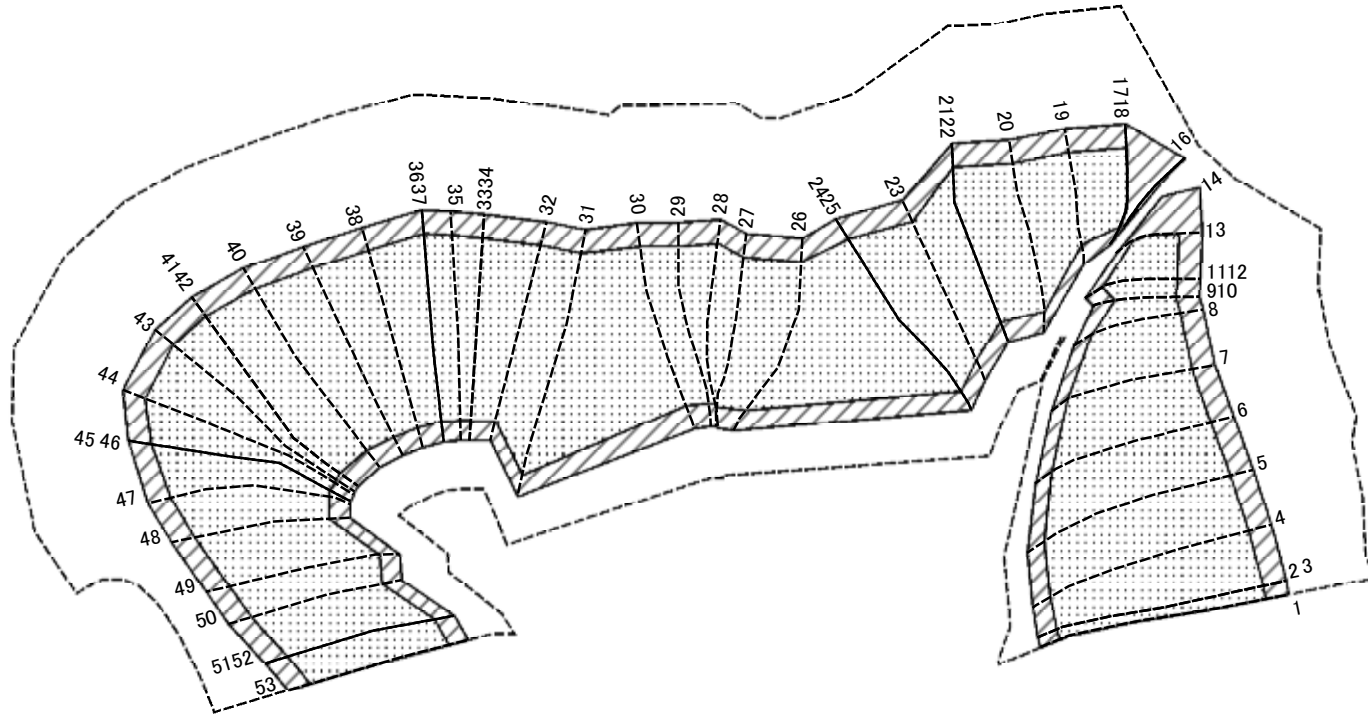
縮尺
1:2,500

自然現象
の種類
告示番号
告示年月日

急傾斜地の崩壊

区域番号	吉野-飯貝-010-急-Y・R
区域名称	吉野町飯貝(010)急傾斜地崩壊 警戒区域・特別警戒区域
所在地	吉野郡吉野町飯貝

土砂災害警戒区域等の指定の公示に係る図書(その2-2)



図中の数字は横断測線番号を示す

様式-2-2(急)
土砂災害特別警戒区域の区分図
(急傾斜地の崩壊に伴う土石等の移動により
建築物の地上部に作用すると想定される力)

土砂災害防止法施行令第二条の基準に該当する区域	
土砂災害防止法施行令第三条の基準に該当する区域	
それ以外の区域	

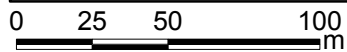
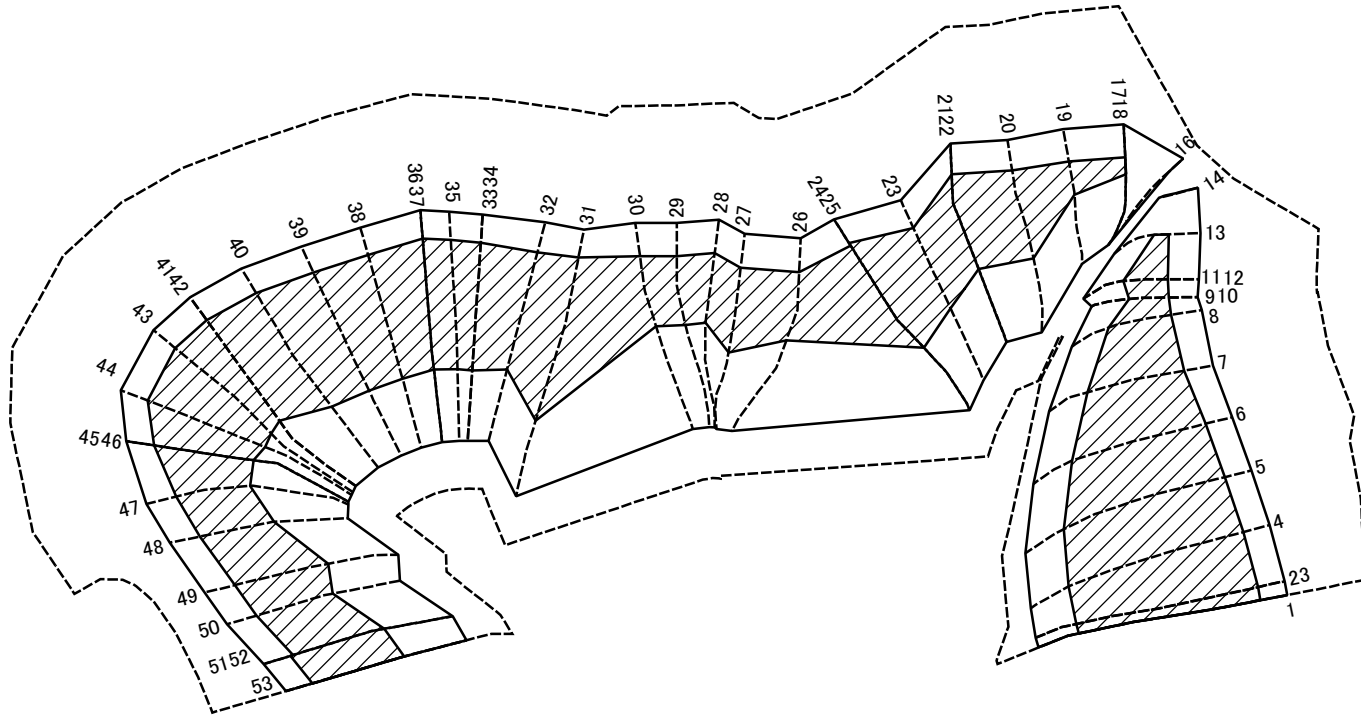
縮尺
1:2,500

告示番号
告示年月日

自然現象の種類
急傾斜地の崩壊

区域番号	吉野-飯貝-010-急-Y・R
区域名称	吉野町飯貝(010)急傾斜地崩壊警戒区域・特別警戒区域
所在地	吉野郡吉野町飯貝

土砂災害警戒区域等の指定の公示に係る図書(その2-3)



図中の数字は横断測線番号を示す

様式-2-3(急)
土砂災害特別警戒区域の区分図
(急傾斜地の崩壊に伴う土石等の堆積により
建築物の地上部に作用すると想定される力)

土砂災害防止法施行令第二条の基準に該当する区域



自然現象
の種類

急傾斜地の崩壊

区域番号

吉野-飯貝-010-急-Y-R

土砂災害防止法
施行令第三条の
基準に該当する
区域



縮尺

告示番号

区域名称

吉野町飯貝(010)急傾斜地崩壊
警戒区域・特別警戒区域

それ以外の区域

1:2,500

告示年月日

所在地

吉野郡吉野町飯貝

土砂災害警戒区域等の指定の公示に係る図書(その3)

横断測線の区間	土石等の移動により建築物の地上部に作用すると想定される力				土石等の堆積により建築物の地上部に作用すると想定される力				横断測線の区間	土石等の移動により建築物の地上部に作用すると想定される力				土石等の堆積により建築物の地上部に作用すると想定される力			
	土石等の(移動)高さが1m以下の場合、土石等の移動による力が100kN/m ² を超える区域		それ以外の区域		土石等の堆積の高さが3mを超える区域		それ以外の区域			土石等の(移動)高さが1m以下の場合、土石等の移動による力が100kN/m ² を超える区域		それ以外の区域		土石等の堆積の高さが3mを超える区域		それ以外の区域	
	力の大きさのうち最大のもの(kN/m ²)	土石等の高さ(m)	力の大きさのうち最大のもの(kN/m ²)	土石等の高さ(m)	力の大きさのうち最大のもの(kN/m ²)	土石等の高さ(m)	力の大きさのうち最大のもの(kN/m ²)	土石等の高さ(m)		力の大きさのうち最大のもの(kN/m ²)	土石等の高さ(m)	力の大きさのうち最大のもの(kN/m ²)	土石等の高さ(m)	力の大きさのうち最大のもの(kN/m ²)	土石等の高さ(m)	力の大きさのうち最大のもの(kN/m ²)	土石等の高さ(m)
1 ~ 2	164.47	1.00	100.00	1.00	23.36	4.62	15.16	3.00	27 ~ 28	160.05	1.00	100.00	1.00	15.98	3.16	15.16	3.00
2 ~ 3	164.47	1.00	100.00	1.00	23.30	4.61	15.16	3.00	28 ~ 29	155.89	1.00	100.00	1.00	15.54	3.08	15.16	3.00
3 ~ 4	164.95	1.00	100.00	1.00	23.30	4.61	15.16	3.00	29 ~ 30	155.89	1.00	100.00	1.00	15.54	3.08	15.16	3.00
4 ~ 5	166.27	1.00	100.00	1.00	23.19	4.59	15.16	3.00	30 ~ 31	162.35	1.00	100.00	1.00	20.44	4.04	15.16	3.00
5 ~ 6	166.27	1.00	100.00	1.00	22.76	4.50	15.16	3.00	31 ~ 32	164.36	1.00	100.00	1.00	20.44	4.04	15.16	3.00
6 ~ 7	165.78	1.00	100.00	1.00	22.70	4.49	15.16	3.00	32 ~ 33	165.91	1.00	100.00	1.00	21.33	4.22	15.16	3.00
7 ~ 8	162.40	1.00	100.00	1.00	20.94	4.14	15.16	3.00	33 ~ 34	165.91	1.00	100.00	1.00	21.33	4.22	15.16	3.00
8 ~ 9	156.22	1.00	100.00	1.00	19.04	3.77	15.16	3.00	34 ~ 35	165.91	1.00	100.00	1.00	21.33	4.22	15.16	3.00
9 ~ 10	145.43	1.00	100.00	1.00	19.04	3.77	15.16	3.00	35 ~ 36	165.59	1.00	100.00	1.00	21.21	4.20	15.16	3.00
10 ~ 11	154.39	1.00	100.00	1.00	19.04	3.77	15.16	3.00	36 ~ 37	165.03	1.00	100.00	1.00	21.04	4.16	15.16	3.00
11 ~ 12	154.39	1.00	100.00	1.00	17.97	3.56	15.16	3.00	37 ~ 38	165.74	1.00	100.00	1.00	21.26	4.21	15.16	3.00
12 ~ 13	154.39	1.00	100.00	1.00	17.97	3.56	15.16	3.00	38 ~ 39	165.74	1.00	100.00	1.00	21.26	4.21	15.16	3.00
13 ~ 14	-	-	100.00	1.00	-	-	15.16	3.00	39 ~ 40	165.21	1.00	100.00	1.00	21.09	4.17	15.16	3.00
14 ~ 15	-	-	-	-	-	-	-	-	40 ~ 41	163.12	1.00	100.00	1.00	20.63	4.08	15.16	3.00
15 ~ 16	-	-	-	-	-	-	-	-	41 ~ 42	159.60	1.00	100.00	1.00	20.11	3.98	15.16	3.00
16 ~ 17	-	-	100.00	1.00	-	-	15.16	3.00	42 ~ 43	159.94	1.00	100.00	1.00	20.15	3.99	15.16	3.00
17 ~ 18	152.60	1.00	100.00	1.00	15.58	3.08	15.16	3.00	43 ~ 44	160.76	1.00	100.00	1.00	20.25	4.01	15.16	3.00
18 ~ 19	157.85	1.00	100.00	1.00	16.74	3.31	15.16	3.00	44 ~ 45	160.76	1.00	100.00	1.00	20.25	4.01	15.16	3.00
19 ~ 20	162.62	1.00	100.00	1.00	18.82	3.72	15.16	3.00	45 ~ 46	156.46	1.00	100.00	1.00	19.81	3.92	15.16	3.00
20 ~ 21	162.62	1.00	100.00	1.00	18.82	3.72	15.16	3.00	46 ~ 47	158.56	1.00	100.00	1.00	19.81	3.92	15.16	3.00
21 ~ 22	160.81	1.00	100.00	1.00	18.47	3.65	15.16	3.00	47 ~ 48	161.96	1.00	100.00	1.00	18.89	3.74	15.16	3.00
22 ~ 23	160.81	1.00	100.00	1.00	18.47	3.65	15.16	3.00	48 ~ 49	164.83	1.00	100.00	1.00	19.28	3.82	15.16	3.00
23 ~ 24	162.07	1.00	100.00	1.00	20.48	4.05	15.16	3.00	49 ~ 50	164.83	1.00	100.00	1.00	19.54	3.87	15.16	3.00
24 ~ 25	162.07	1.00	100.00	1.00	20.48	4.05	15.16	3.00	50 ~ 51	165.05	1.00	100.00	1.00	19.54	3.87	15.16	3.00
25 ~ 26	162.07	1.00	100.00	1.00	18.52	3.66	15.16	3.00	51 ~ 52	165.05	1.00	100.00	1.00	21.45	4.24	15.16	3.00
26 ~ 27	160.05	1.00	100.00	1.00	15.98	3.16	15.16	3.00	52 ~ 53	165.42	1.00	100.00	1.00	22.13	4.38	15.16	3.00

様式-3(急) 建築物の構造の規制に必要な衝撃に関する事項	自然現象の種類	急傾斜地の崩壊	区域番号	吉野-飯貝-010-急-Y・R
	告示番号		区域名称	吉野町飯貝(010)急傾斜地崩壊警戒区域・特別警戒区域
	告示年月日		所在地	吉野郡吉野町飯貝