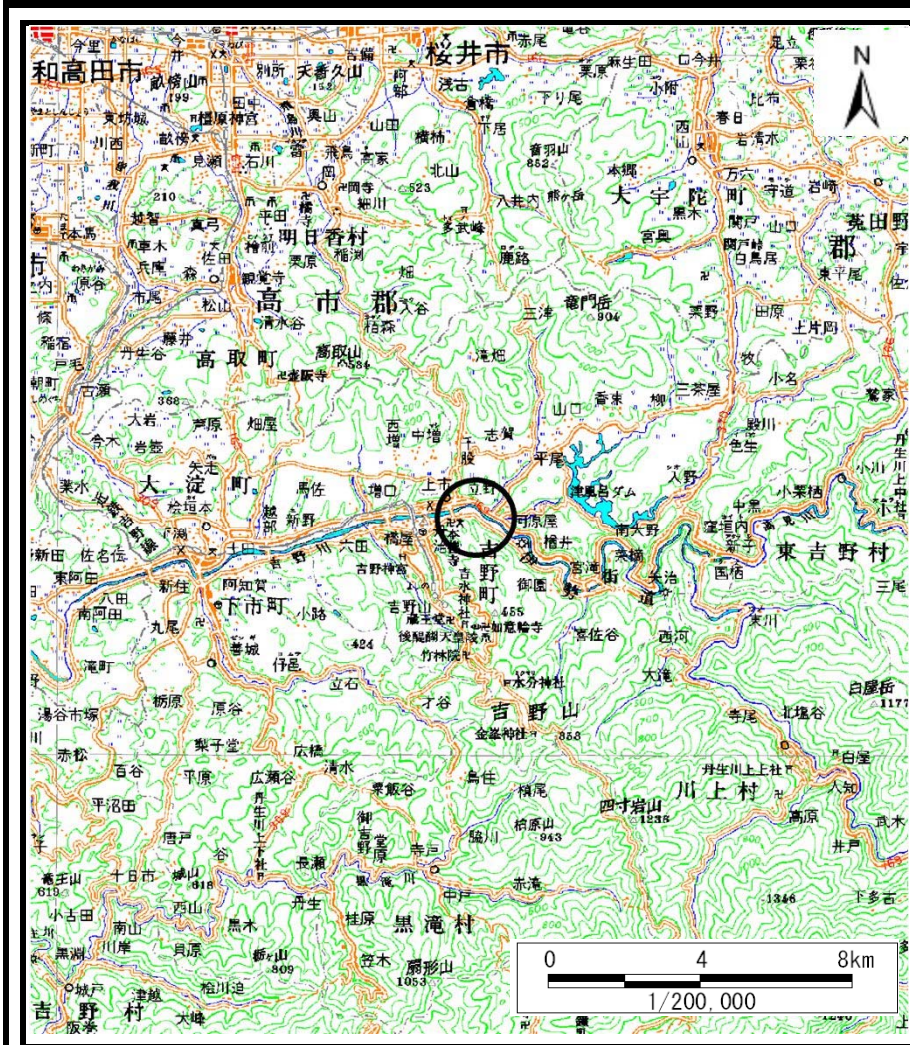
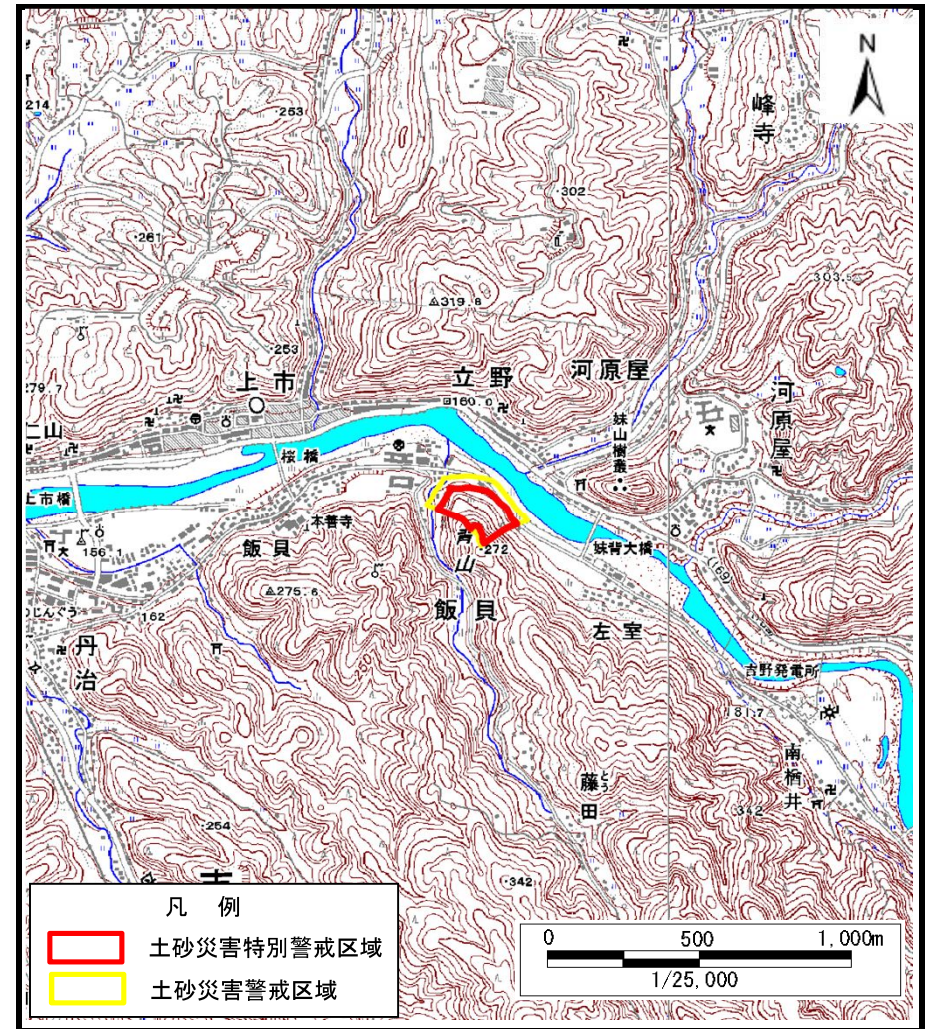


土砂災害警戒区域等の指定の公示に係る図書（その1）



(1/200,000)



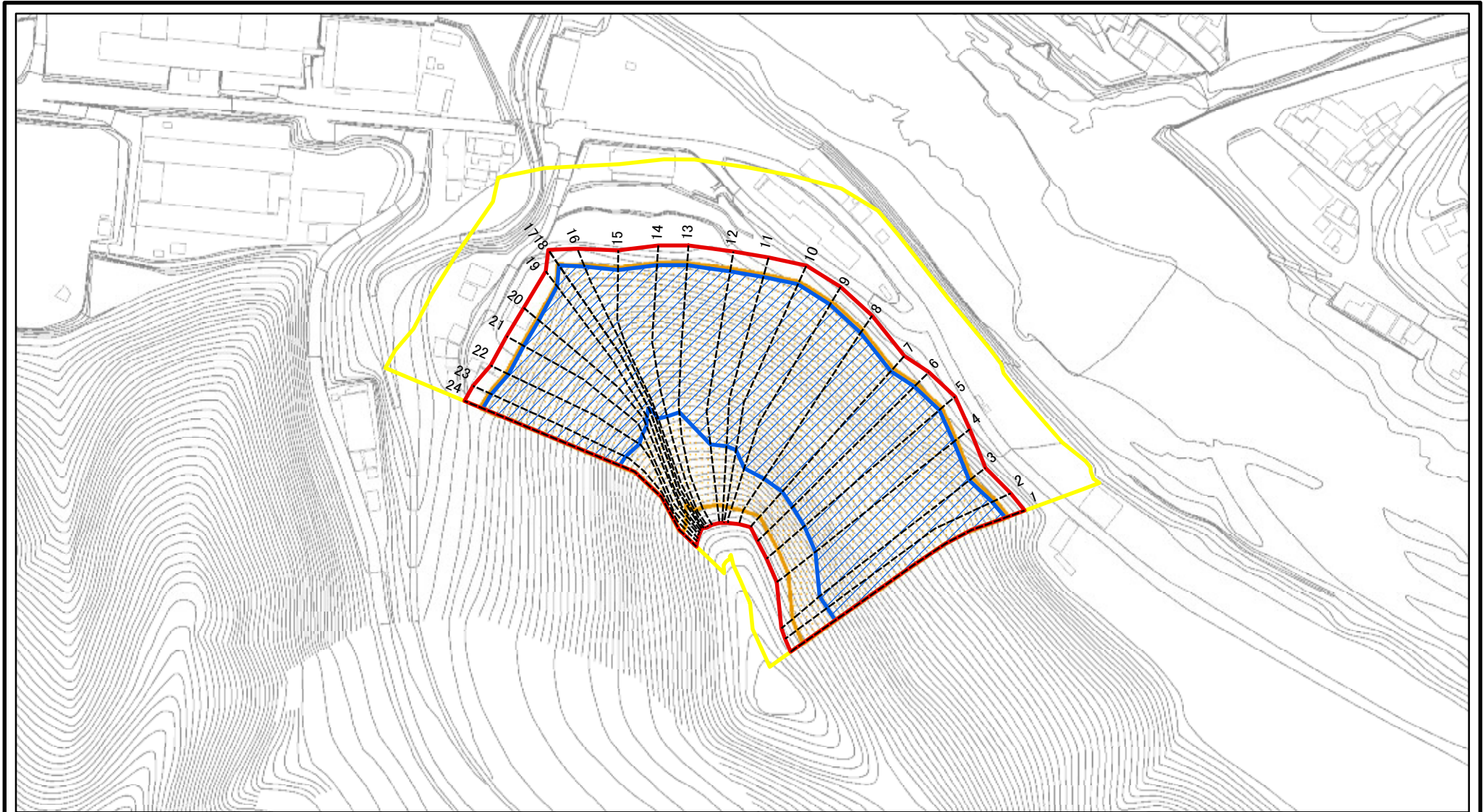
(1/25,000)

- 凡例
- 土砂災害特別警戒区域
 - 土砂災害警戒区域

様式-1 (急) 土砂災害警戒区域・土砂災害特別警戒区域 位置図	自然現象の種類	急傾斜地の崩壊
	区域番号	吉野-飯貝-004-急-Y・R
	区域名称	吉野町飯貝(004)急傾斜地崩壊警戒区域・特別警戒区域
	所在地	吉野郡吉野町飯貝

この地図は、国土地理院長の承認を得て、同院発行の電子地形図25000及び電子地形図20万を複製したものである。（承認番号 令元情複、第91号）

土砂災害警戒区域等の指定の公示に係る図書(参考)



図中の数字は横断測線番号を示す

様式-2(急)(参考)

土砂災害警戒区域・土砂災害特別警戒区域
区域図

土砂災害防止法施行令第二条の基準に該当する区域



自然現象
の種類

急傾斜地の崩壊

区域番号

吉野-飯貝-004-急-Y・R

土砂災害防止法
施行令第三条の
基準に該当する
区域



縮尺

告示番号

区域名称

吉野町飯貝(004)急傾斜地崩壊
警戒区域・特別警戒区域

土石等の(移動)高さが1m以下の場合、
土石等の移動による力が100kN/mを超える区域



1:2,500

告示年月日

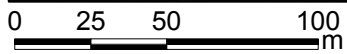
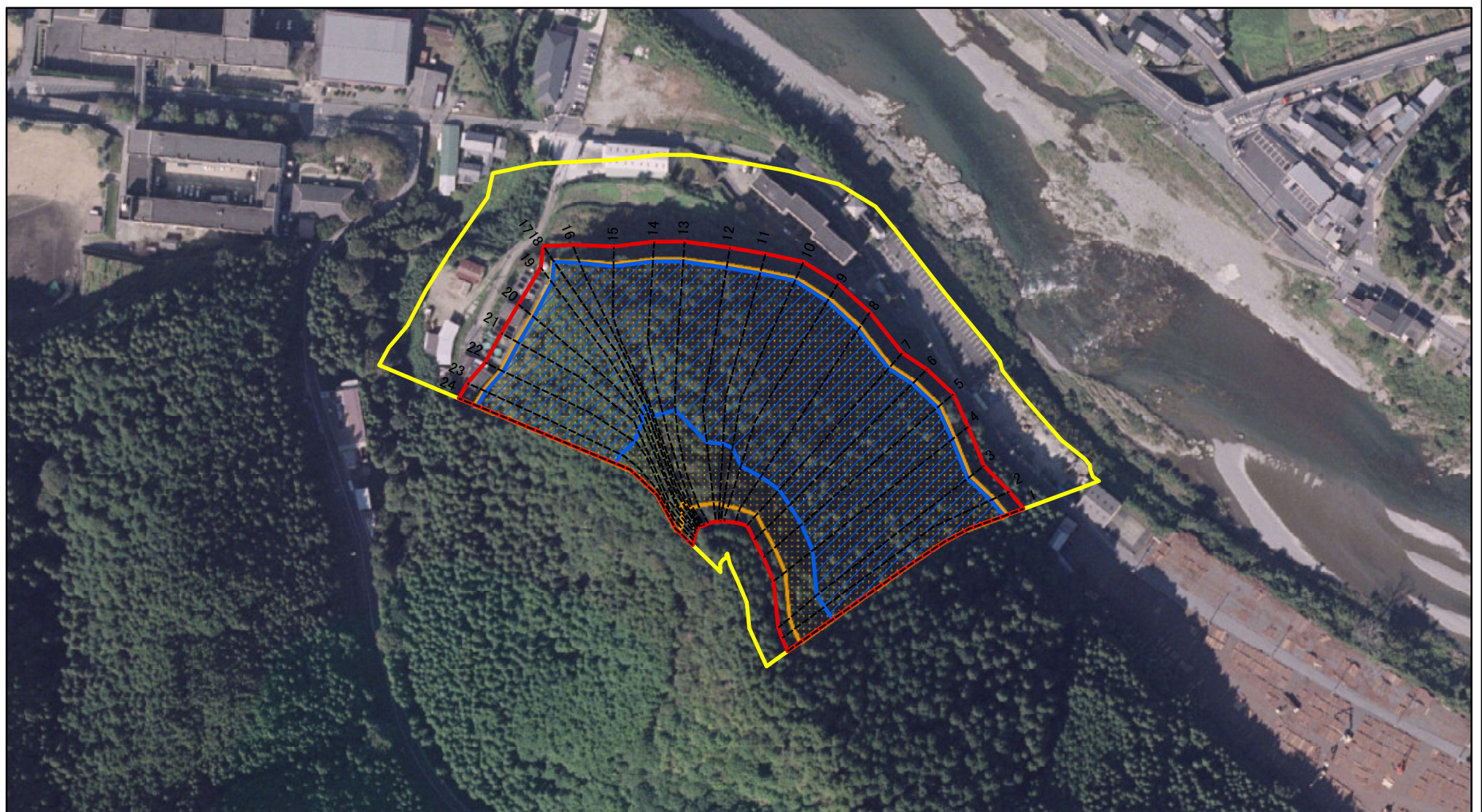
所在地

吉野郡吉野町飯貝

土石等の堆積の高さが3mを超える区域

それ以外の区域

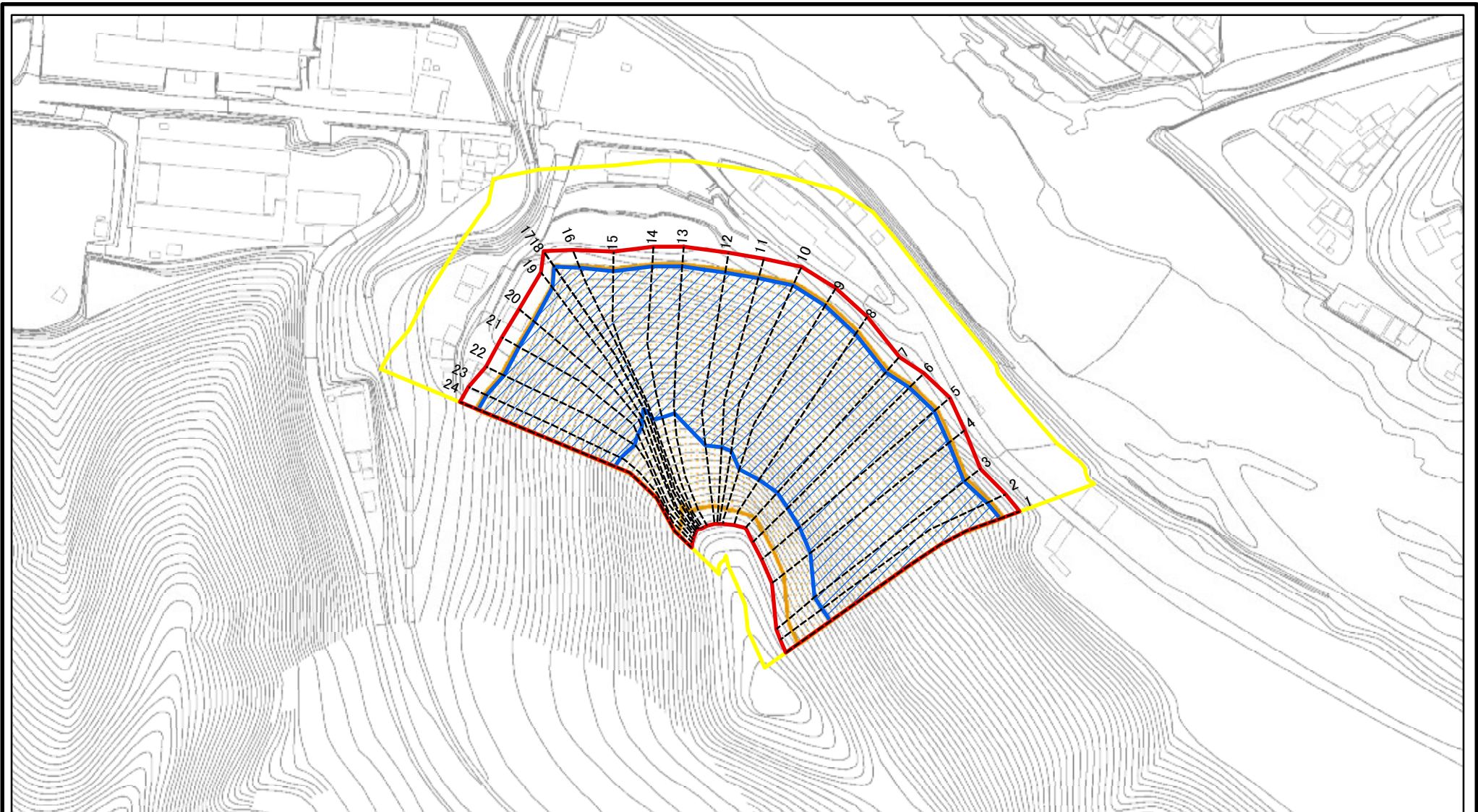
土砂災害警戒区域等の指定の公示に係る図書(参考)



図中の数字は横断測線番号を示す

様式-2(急)(参考) 土砂災害警戒区域・土砂災害特別警戒区域 区域図	土砂災害防止法施行令第二条の基準に該当する区域		N 縮尺 1:2,500	自然現象の種類	急傾斜地の崩壊	区域番号	吉野-飯貝-004-急-Y・R
	土砂災害防止法施行令第三条の基準に該当する区域			告示番号		区域名称	吉野町飯貝(004)急傾斜地崩壊警戒区域・特別警戒区域
	土砂等の(移動)高さが1m以下の場合、土砂等の移動による力が100kN/mを超える区域		告示年月日		所在地	吉野郡吉野町飯貝	
	土砂等の堆積の高さが3mを超える区域						
それ以外の区域							

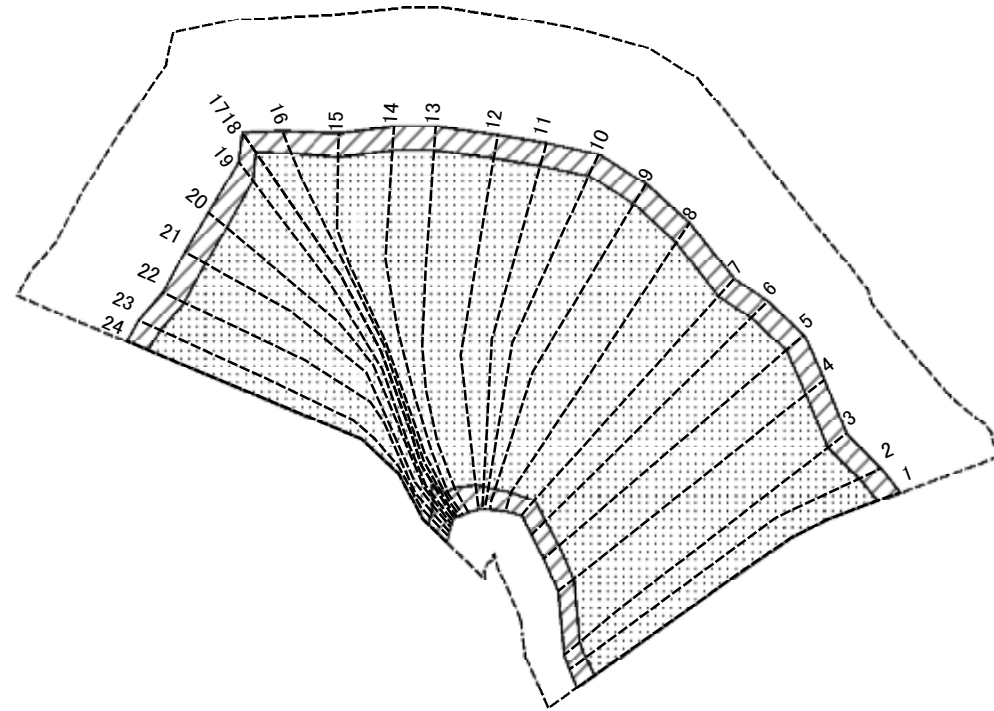
土砂災害警戒区域等の指定の公示に係る図書(その2)



図中の数字は横断測線番号を示す

様式-2(急) 土砂災害警戒区域・土砂災害特別警戒区域 区域図	土砂災害防止法施行令第二条の基準に該当する区域		自然現象 の種類 急傾斜地の崩壊	区域番号	吉野-飯貝-004-急-Y・R	
	土砂災害防止法 施行令第三条の 基準に該当する 区域			告示番号	区域名称	吉野町飯貝(004)急傾斜地崩壊 警戒区域・特別警戒区域
	土砂等の(移動)高さが1m以下の場合、 土砂等の移動による力が100kN/m ² を超える区域		縮尺 1:2,500	告示年月日	所在地	吉野郡吉野町飯貝
	土砂等の堆積の高さが3mを超える区域					
それ以外の区域						

土砂災害警戒区域等の指定の公示に係る図書(その2-2)



0 25 50 100
m

図中の数字は横断測線番号を示す

様式-2-2(急)
土砂災害特別警戒区域の区分図
(急傾斜地の崩壊に伴う土石等の移動により
建築物の地上部に作用すると想定される力)

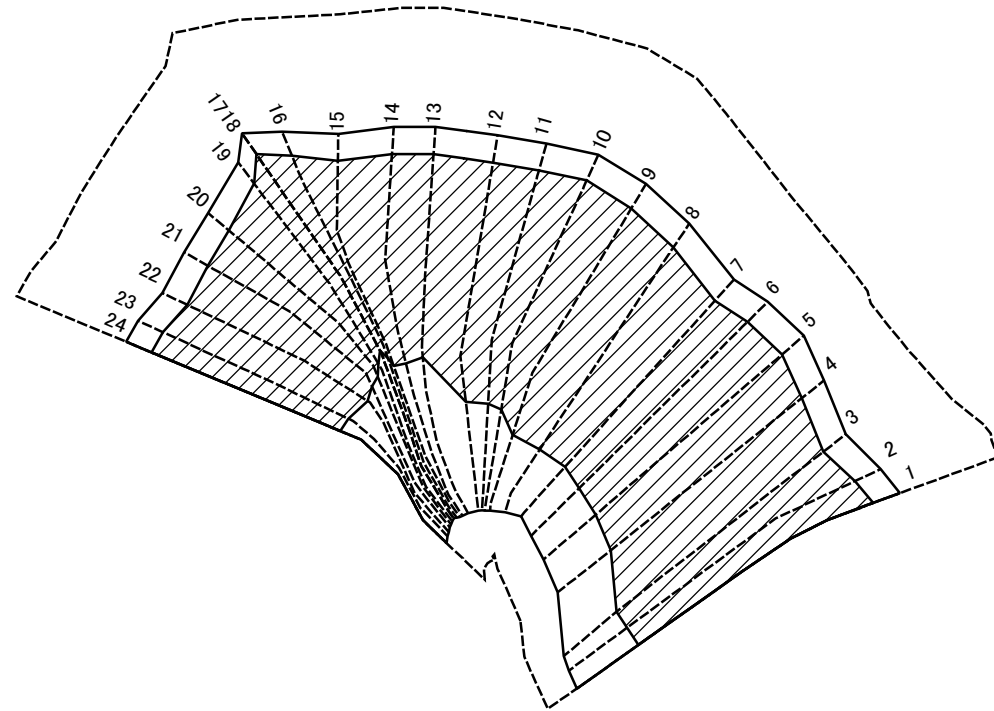
土砂災害防止法施行令第二条の基準に該当する区域	
土砂災害防止法施行令第三条の基準に該当する区域	
それ以外の区域	

縮尺	1:2,500
----	---------

自然現象の種類	急傾斜地の崩壊
告示番号	
告示年月日	

区域番号	吉野-飯貝-004-急-Y・R
区域名称	吉野町飯貝(004)急傾斜地崩壊警戒区域・特別警戒区域
所在地	吉野郡吉野町飯貝

土砂災害警戒区域等の指定の公示に係る図書(その2-3)



図中の数字は横断測線番号を示す

様式-2-3(急)
土砂災害特別警戒区域の区分図
(急傾斜地の崩壊に伴う土石等の堆積により
建築物の地上部に作用すると想定される力)

土砂災害防止法施行令第二条の基準に該当する区域	
土砂災害防止法施行令第三条の基準に該当する区域	
それ以外の区域	

N
縮尺
1:2,500

自然現象の種類
告示番号
告示年月日

急傾斜地の崩壊
区域番号
区域名称
所在地

吉野-飯貝-004-急-Y・R
吉野町飯貝(004)急傾斜地崩壊警戒区域・特別警戒区域
吉野郡吉野町飯貝

土砂災害警戒区域等の指定の公示に係る図書(その3)

横断測線の区間	土石等の移動により建築物の地上部に作用すると想定される力				土石等の堆積により建築物の地上部に作用すると想定される力				横断測線の区間	土石等の移動により建築物の地上部に作用すると想定される力				土石等の堆積により建築物の地上部に作用すると想定される力			
	土石等の(移動)高さが1m以下の場合、土石等の移動による力が100kN/m ² を超える区域		それ以外の区域		土石等の堆積の高さが3mを超える区域		それ以外の区域			土石等の(移動)高さが1m以下の場合、土石等の移動による力が100kN/m ² を超える区域		それ以外の区域		土石等の堆積の高さが3mを超える区域		それ以外の区域	
	力の大きさのうち最大のもの(kN/m ²)	土石等の高さ(m)	力の大きさのうち最大のもの(kN/m ²)	土石等の高さ(m)	力の大きさのうち最大のもの(kN/m ²)	土石等の高さ(m)	力の大きさのうち最大のもの(kN/m ²)	土石等の高さ(m)		力の大きさのうち最大のもの(kN/m ²)	土石等の高さ(m)	力の大きさのうち最大のもの(kN/m ²)	土石等の高さ(m)	力の大きさのうち最大のもの(kN/m ²)	土石等の高さ(m)	力の大きさのうち最大のもの(kN/m ²)	土石等の高さ(m)
1 ~ 2	166.22	1.00	100.00	1.00	21.10	4.17	15.16	3.00	~								
2 ~ 3	167.46	1.00	100.00	1.00	21.54	4.26	15.16	3.00	~								
3 ~ 4	167.71	1.00	100.00	1.00	21.72	4.30	15.16	3.00	~								
4 ~ 5	167.71	1.00	100.00	1.00	21.72	4.30	15.16	3.00	~								
5 ~ 6	167.68	1.00	100.00	1.00	21.71	4.29	15.16	3.00	~								
6 ~ 7	167.81	1.00	100.00	1.00	21.94	4.34	15.16	3.00	~								
7 ~ 8	167.81	1.00	100.00	1.00	21.94	4.34	15.16	3.00	~								
8 ~ 9	166.31	1.00	100.00	1.00	21.14	4.18	15.16	3.00	~								
9 ~ 10	161.88	1.00	100.00	1.00	20.32	4.02	15.16	3.00	~								
10 ~ 11	159.62	1.00	100.00	1.00	20.04	3.96	15.16	3.00	~								
11 ~ 12	156.38	1.00	100.00	1.00	19.70	3.90	15.16	3.00	~								
12 ~ 13	154.01	1.00	100.00	1.00	19.48	3.85	15.16	3.00	~								
13 ~ 14	147.12	1.00	100.00	1.00	18.93	3.75	15.16	3.00	~								
14 ~ 15	147.12	1.00	100.00	1.00	18.93	3.75	15.16	3.00	~								
15 ~ 16	145.82	1.00	100.00	1.00	18.84	3.73	15.16	3.00	~								
16 ~ 17	139.50	1.00	100.00	1.00	18.42	3.64	15.16	3.00	~								
17 ~ 18	132.40	1.00	100.00	1.00	18.01	3.56	15.16	3.00	~								
18 ~ 19	138.49	1.00	100.00	1.00	18.36	3.63	15.16	3.00	~								
19 ~ 20	145.19	1.00	100.00	1.00	18.79	3.72	15.16	3.00	~								
20 ~ 21	148.22	1.00	100.00	1.00	19.01	3.76	15.16	3.00	~								
21 ~ 22	152.13	1.00	100.00	1.00	19.32	3.82	15.16	3.00	~								
22 ~ 23	152.32	1.00	100.00	1.00	19.33	3.83	15.16	3.00	~								
23 ~ 24	152.32	1.00	100.00	1.00	19.33	3.83	15.16	3.00	~								
~									~								
~									~								
~									~								
~									~								

様式-3(急) 建築物の構造の規制に必要な衝撃に関する事項	自然現象の種類	急傾斜地の崩壊	区域番号	吉野-飯貝-004-急-Y・R
	告示番号		区域名称	吉野町飯貝(004)急傾斜地崩壊警戒区域・特別警戒区域
	告示年月日		所在地	吉野郡吉野町飯貝