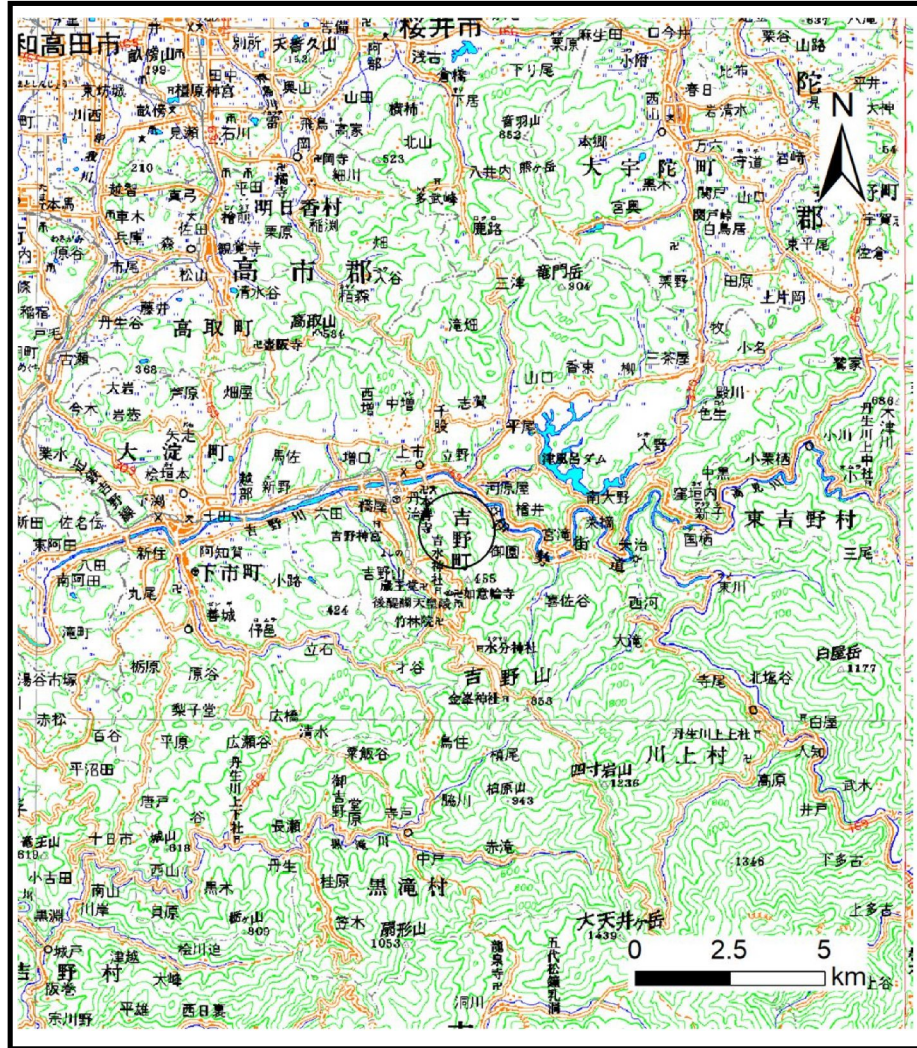
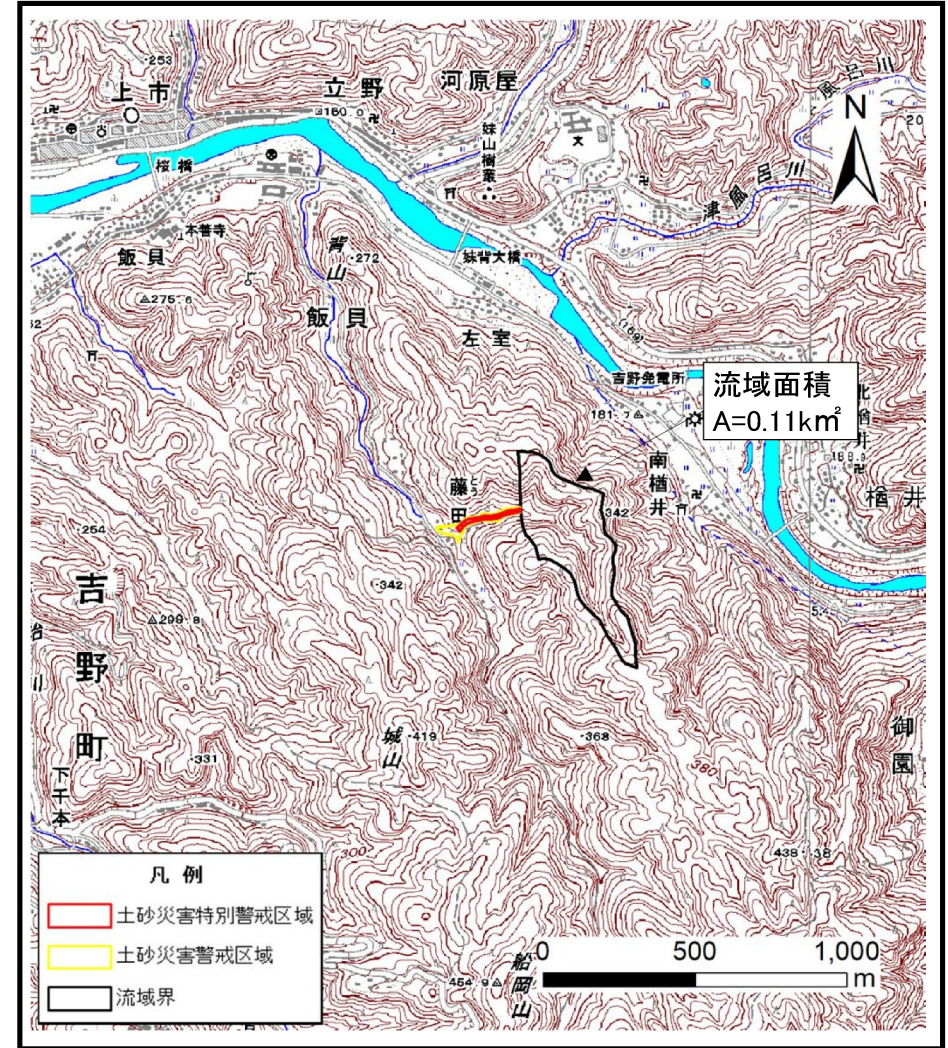


土砂災害警戒区域等の指定の公示に係る図書（その1）



(1/200,000)



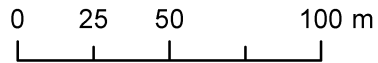
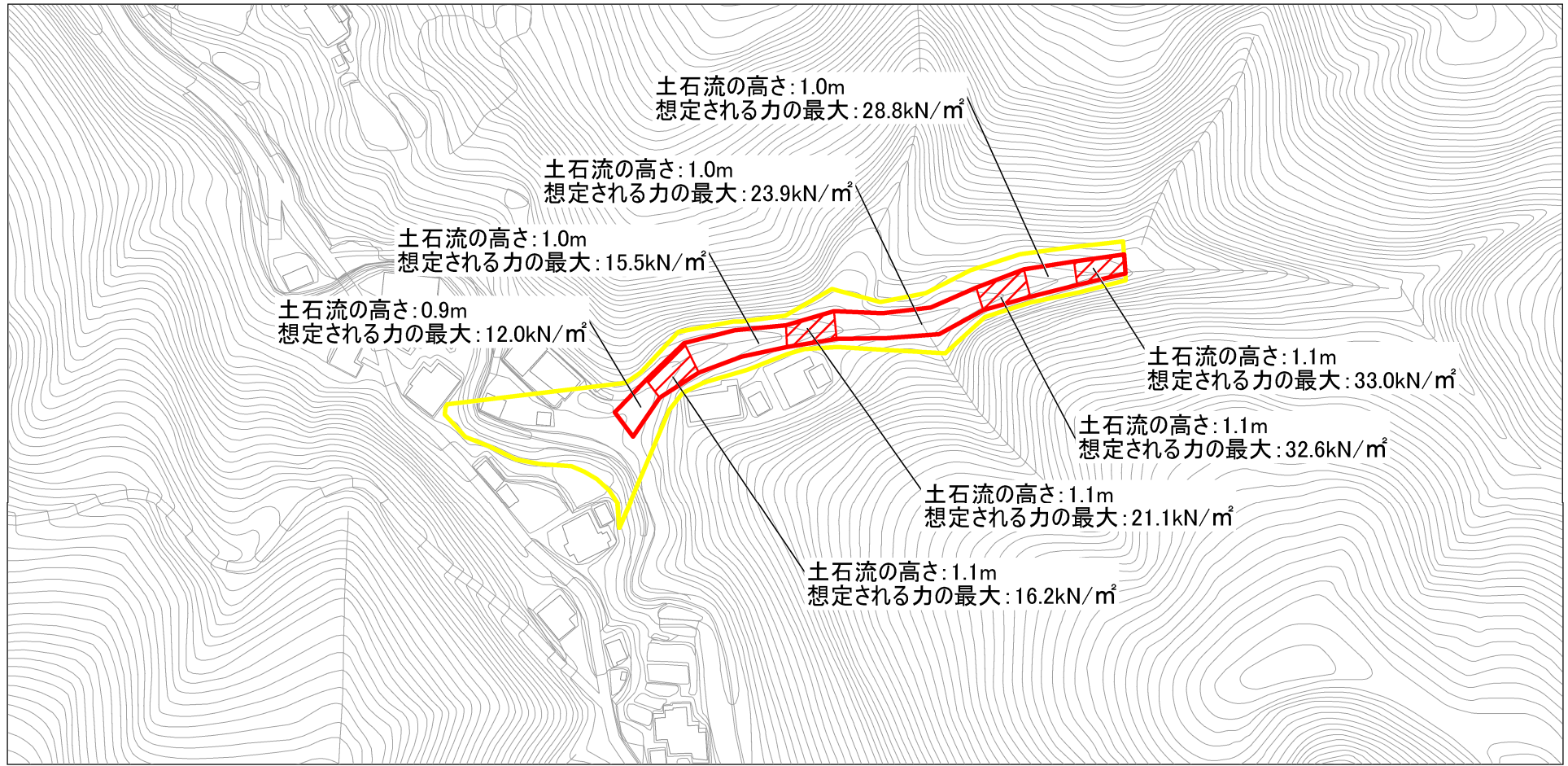
(1/25,000)

様式-1 (土)
土砂災害警戒区域・土砂災害特別警戒区域 位置図

自然現象の種類	土石流
区域番号	吉野-飯貝-003-土-Y・R
区域名称	吉野町飯貝(003)土石流警戒区域・特別警戒区域
所在地	吉野郡吉野町飯貝

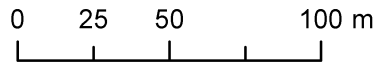
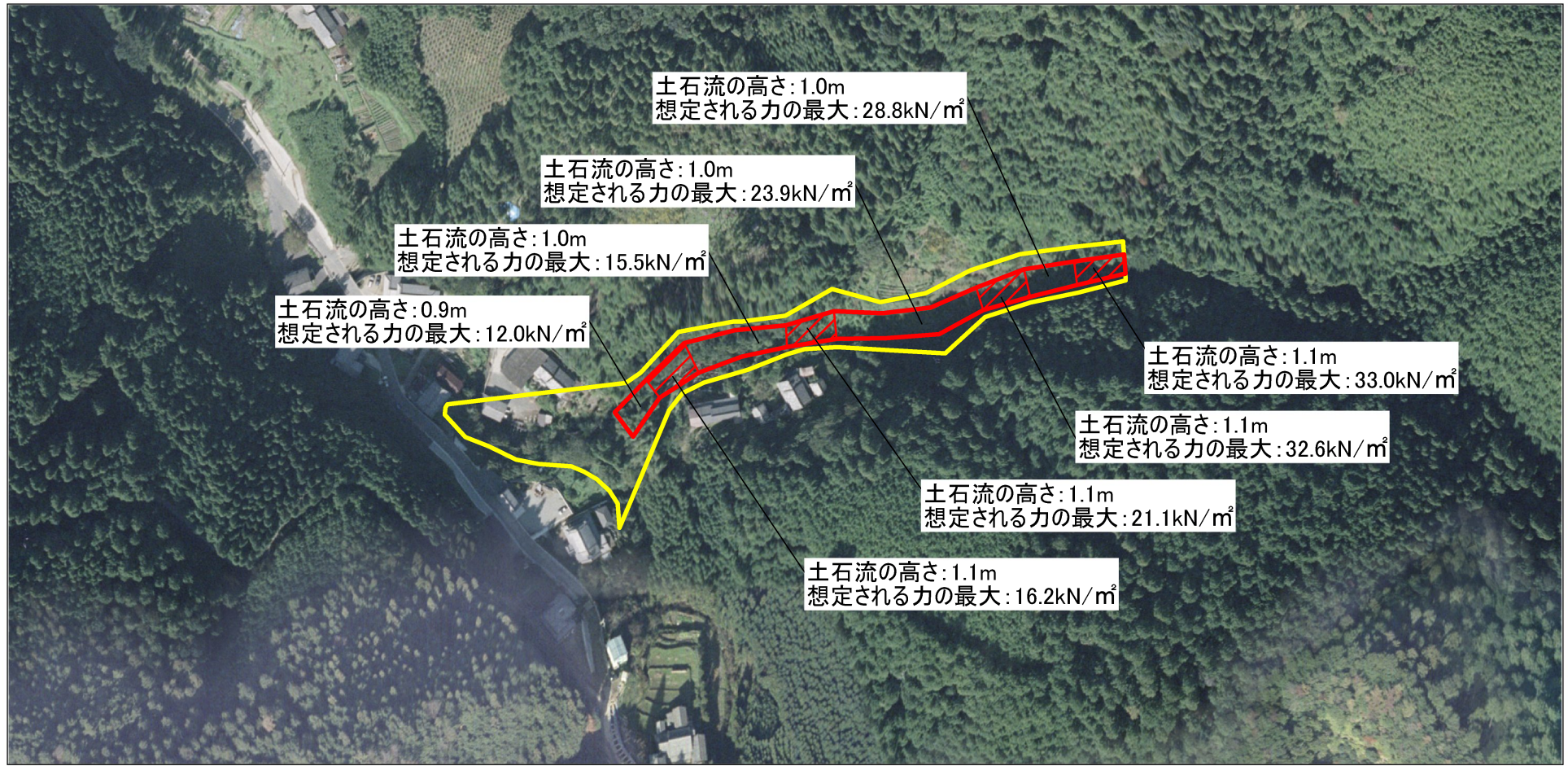
この地図は、国土地理院長の承認を得て、同院発行の電子地形図25000及び電子地形図20万を複製したものである。(承認番号 令元情複、第91号)

土砂災害警戒区域等の指定の公示に係る図書（参考）



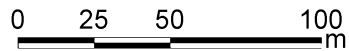
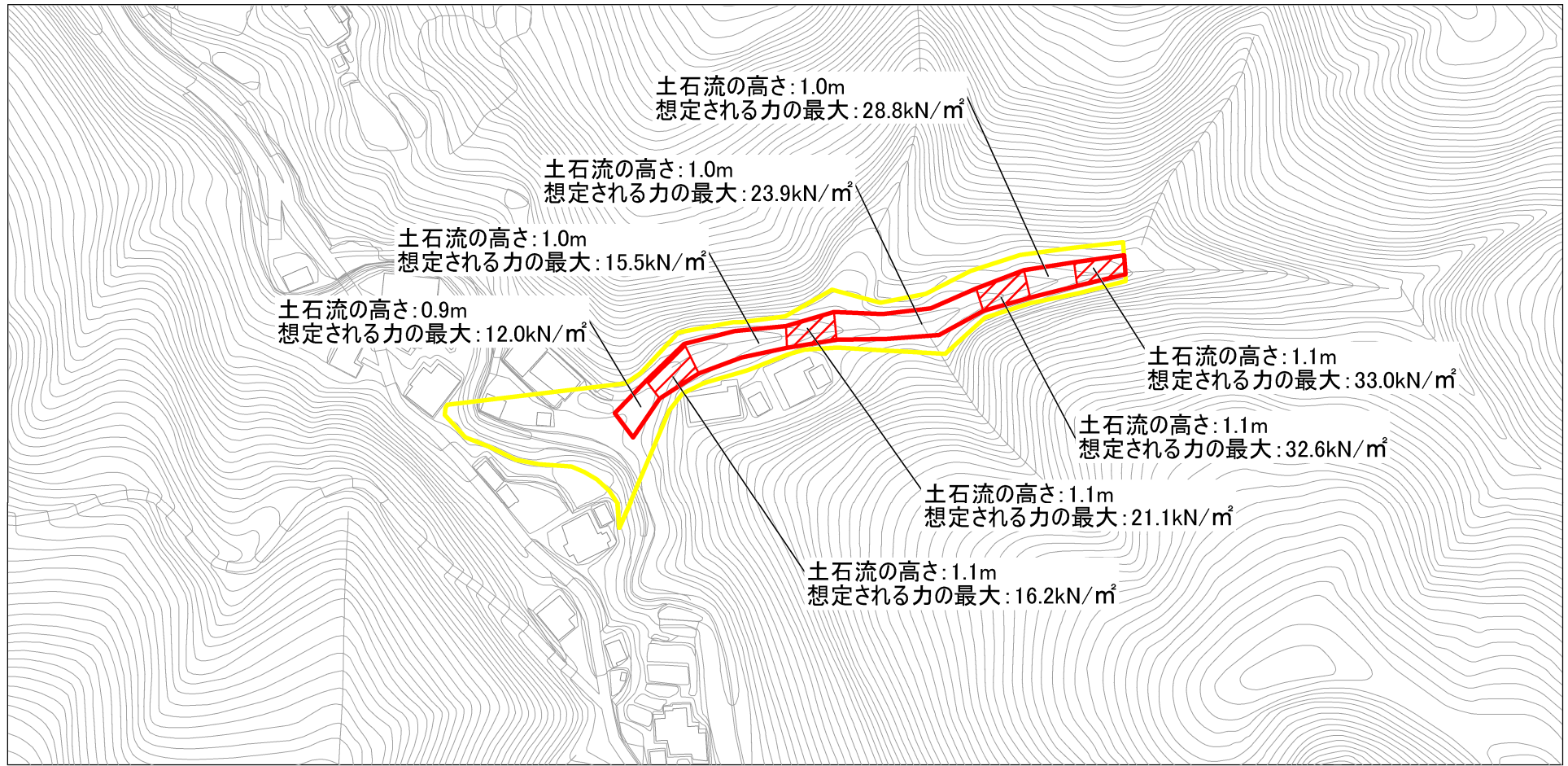
様式-2(土)(参考) 土砂災害警戒区域・土砂災害特別警戒区域 区域図	土砂災害防止法施行令第二条の基準に該当する区域 (土砂災害警戒区域)		N 縮尺 1:2,500	自然現象 の種類	土石流	区域番号	吉野-飯貝-003-土-Y-R
	土砂災害防止法施行令第三条の基準に該当する区域 (土砂災害特別警戒区域)			告示番号		区域名称	吉野町飯貝(003)土石流警戒区域・特別警戒区域
	その他の区域			告示年月日		所在地	吉野郡吉野町飯貝

土砂災害警戒区域等の指定の公示に係る図書（参考）



様式-2(土)(参考) 土砂災害警戒区域・土砂災害特別警戒区域 区域図	土砂災害防止法施行令第二条の基準に該当する区域 (土砂災害警戒区域)		N 	自然現象 の種類	土石流	区域番号	吉野-飯貝-003-土-Y・R
	土砂災害防止法施行令第三条の基準に該当する区域 (土砂災害特別警戒区域)			縮尺 1:2,500	告示番号		区域名称
	土砂災害の高さが1mを超える場合、土石等の移動による力が50kN/m ² を超える区域		告示年月日			所在地	吉野郡吉野町飯貝
	土砂災害の高さが1mを超える場合、土石等の移動による力が50kN/m ² を超えない区域 その他の区域						

土砂災害警戒区域等の指定の公示に係る図書（その2）



様式-2(土) 土砂災害警戒区域・土砂災害特別警戒区域 区域図	土砂災害防止法施行令第二条の基準に該当する区域 (土砂災害警戒区域)		N 縮尺 1:2,500	自然現象の種類	土石流	区域番号	吉野-飯貝-003-土-Y・R
	土砂災害防止法施行令第三条の基準に該当する区域 (土砂災害特別警戒区域)			告示番号		区域名称	吉野町飯貝(003)土石流警戒区域・特別警戒区域
	土砂流の高さが1mを超える場合、土石等の移動による力が50kN/m ² を超える区域		告示年月日		所在地	吉野郡吉野町飯貝	
	土砂流の高さが1mを超える場合、土石等の移動による力が50kN/m ² を超えない区域						
その他の区域							