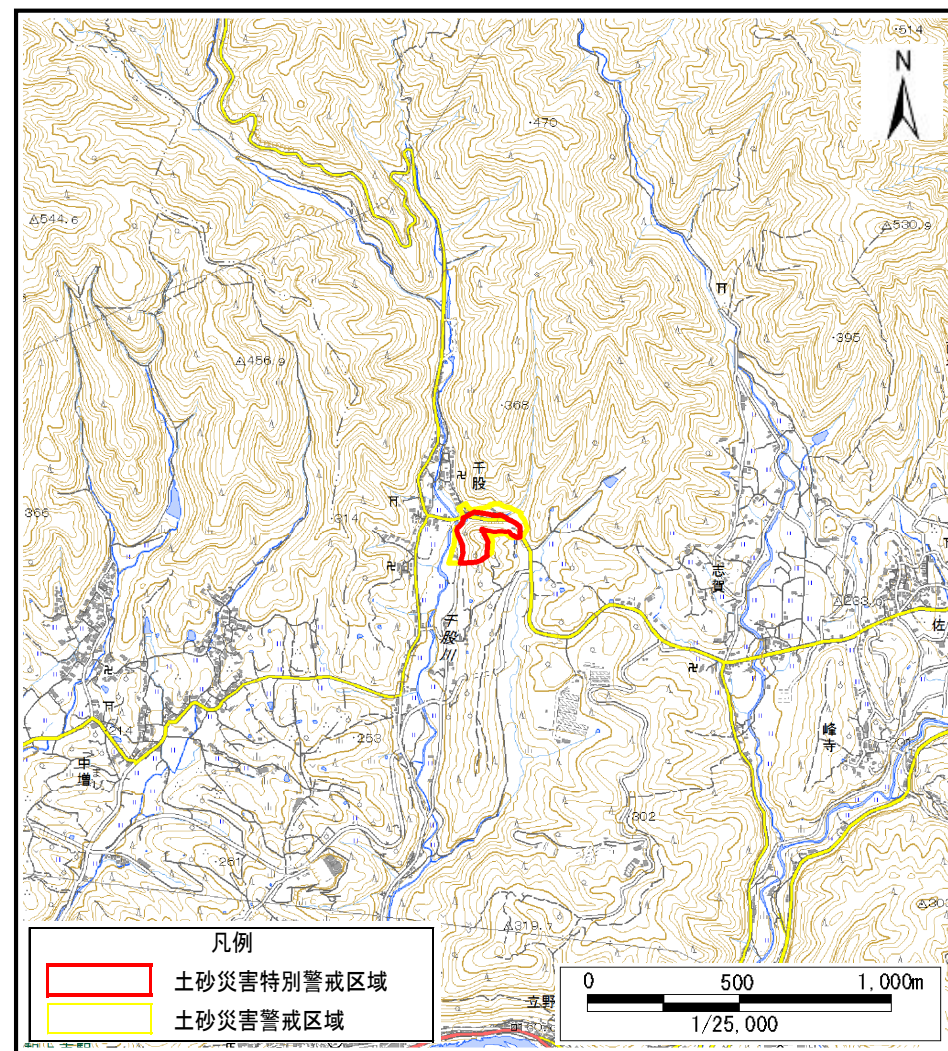


# 土砂災害警戒区域等の指定の公示に係る図書(その1)



(1/200,000)

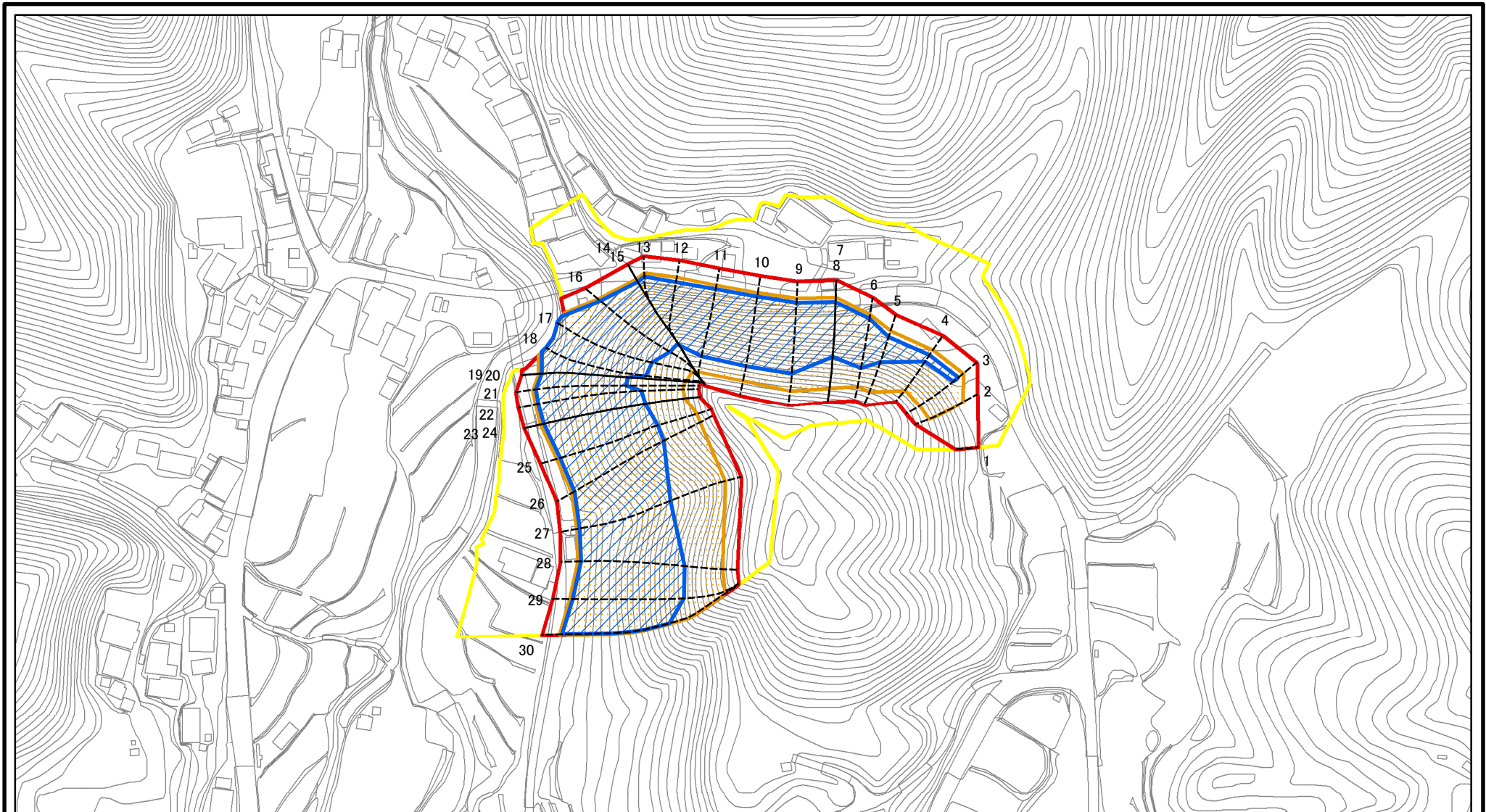


(1/25,000)

様式-1(急) 土砂災害警戒区域・土砂災害特別警戒区域 位置図	自然現象の種類	急傾斜地の崩壊
	区域番号	吉野-千股-008-急-Y・R
	区域名称	吉野町千股(008)急傾斜地崩壊警戒区域・特別警戒区域
	所在地	吉野郡吉野町千股

この地図は、国土地理院長の承認を得て、同院発行の電子地形図25000及び電子地形図20万を複製したものである。(承認番号 令元情複、第91号)

# 土砂災害警戒区域等の指定の公示に係る図書(参考)



0 25 50 100  
m

図中の数字は横断測線番号を示す

様式-2(急)(参考)

土砂災害警戒区域・土砂災害特別警戒区域  
区域図

土砂災害防止法施行令第二条の基準に該当する区域



自然現象  
の種類

急傾斜地の崩壊

区域番号

吉野-千股-008-急-Y・R

土砂災害防止法  
施行令第三条の  
基準に該当する  
区域



縮尺

告示番号

区域名称

吉野町千股(008)  
急傾斜地崩壊警戒区域・特別警戒区域

土石等の移動の高さが1m以下の場合、  
土石等の移動による力が100kN/mを超える区域



1:2,500

告示年月日

所在地

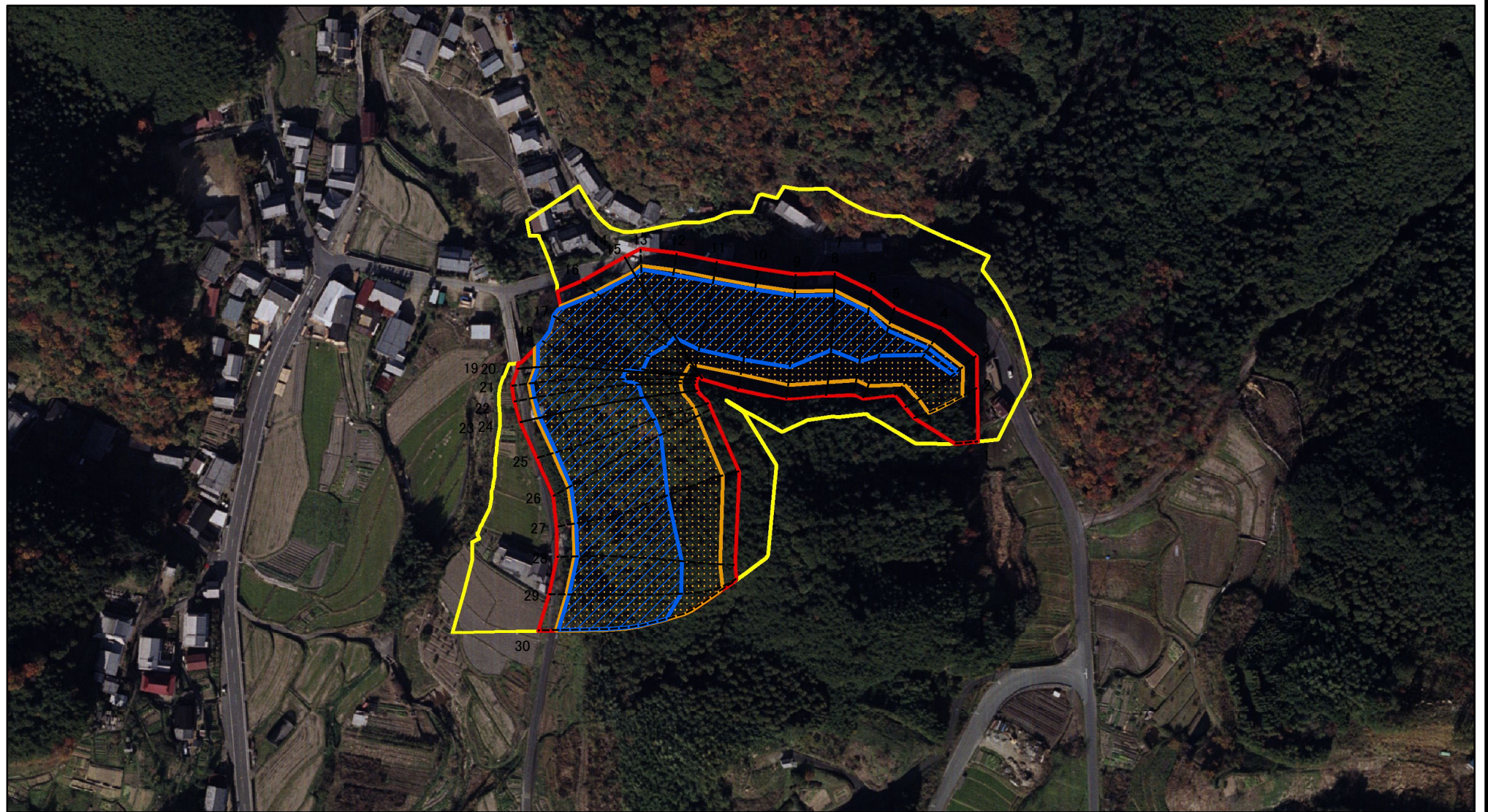
吉野郡吉野町千股

土石等の堆積の高さが3mを超える区域



それ以外の区域

# 土砂災害警戒区域等の指定の公示に係る図書(参考)

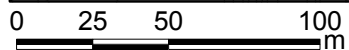
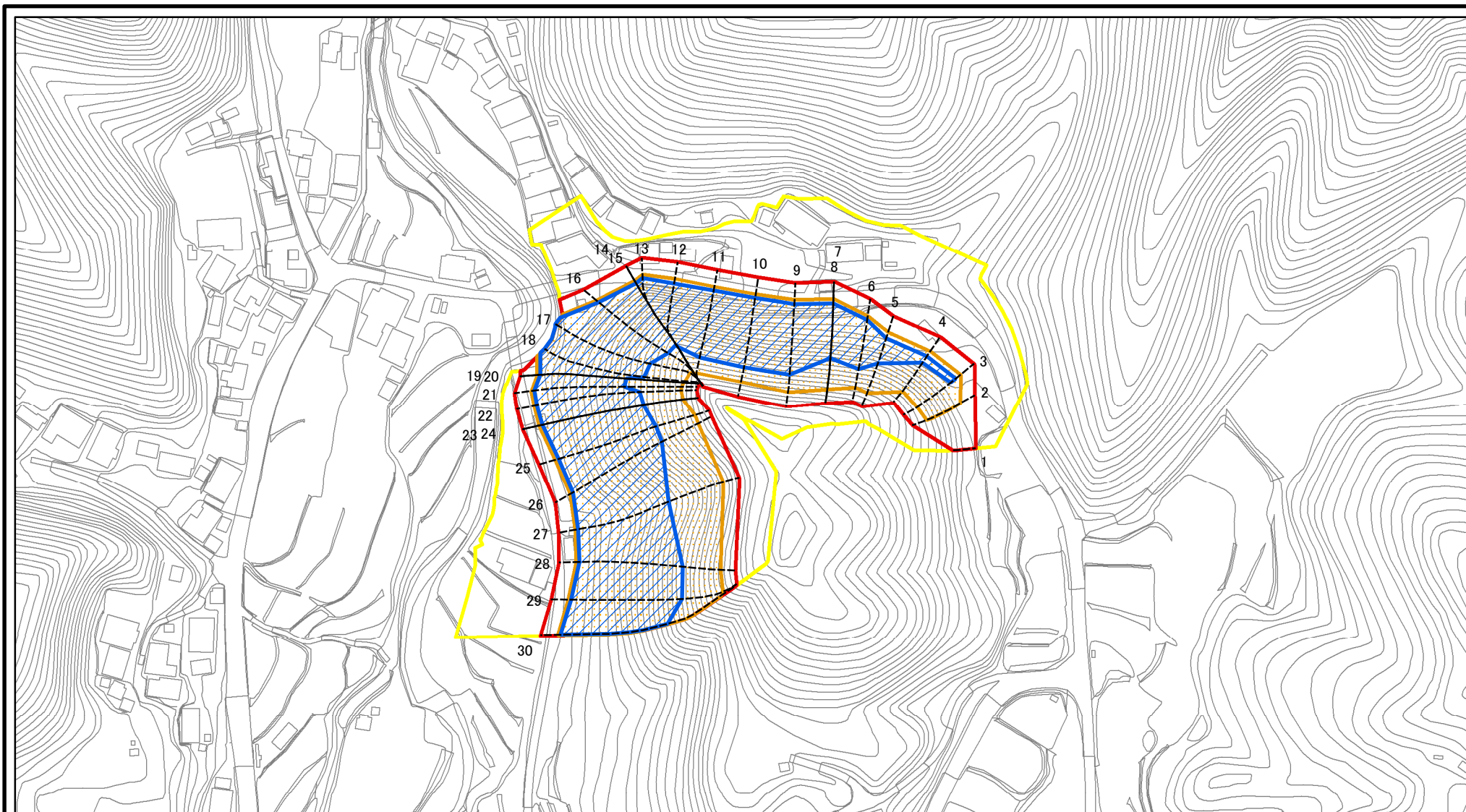


0 25 50 100  
m

図中の数字は横断測線番号を示す

<b>様式-2(急)(参考)</b> <b>土砂災害警戒区域・土砂災害特別警戒区域</b> <b>区域図</b>	土砂災害防止法施行令第二条の基準に該当する区域		N 縮尺 1:2,500	自然現象の種類	急傾斜地の崩壊	区域番号	吉野-千股-008-急-Y・R
	土砂災害防止法施行令第三条の基準に該当する区域			告示番号		区域名称	吉野町千股(008) 急傾斜地崩壊警戒区域・特別警戒区域
	土砂等の(移動)高さが1m以下の場合、土砂等の移動による力が100kN/mを超える区域		告示年月日		所在地	吉野郡吉野町千股	
	土砂等の堆積の高さが3mを超える区域						
	それ以外の区域						

# 土砂災害警戒区域等の指定の公示に係る図書(その2)



図中の数字は横断測線番号を示す

様式-2(急)

土砂災害警戒区域・土砂災害特別警戒区域  
区域図

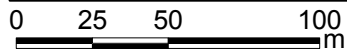
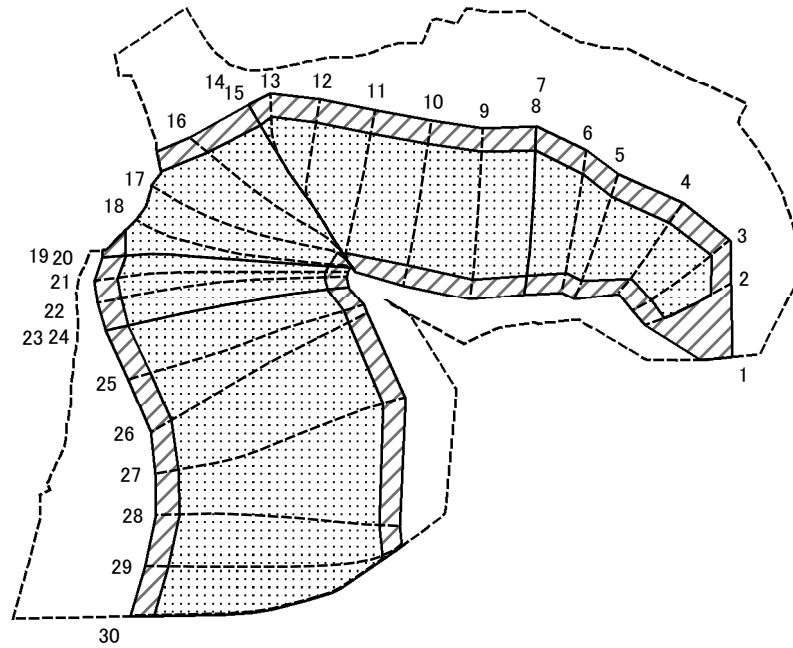
土砂災害防止法施行令第二条の基準に該当する区域	
土砂災害防止法施行令第三条の基準に該当する区域	
土石等の(移動)高さが1m以下の場合、土石等の移動による力が100kN/mを超える区域	
土石等の堆積の高さが3mを超える区域	
それ以外の区域	

N  
縮尺  
1:2,500

自然現象の種類  
急傾斜地の崩壊  
告示番号  
告示年月日

区域番号	吉野-千股-008-急-Y・R
区域名称	吉野町千股(008) 急傾斜地崩壊警戒区域・特別警戒区域
所在地	吉野郡吉野町千股

# 土砂災害警戒区域等の指定の公示に係る図書(その2-2)



図中の数字は横断測線番号を示す

様式-2-2(急)  
土砂災害特別警戒区域の区分図  
(急傾斜地の崩壊に伴う土石等の移動により  
建築物の地上部に作用すると想定される力)

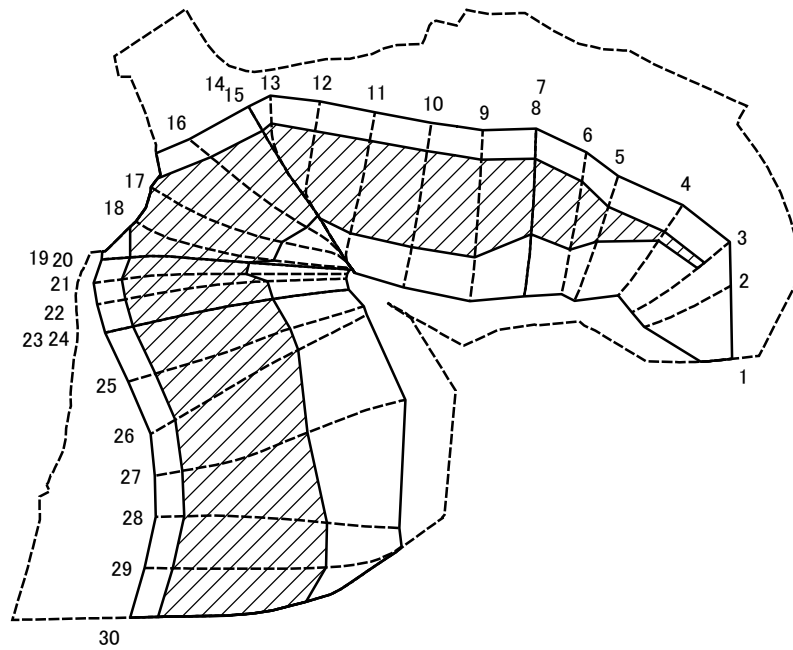
土砂災害防止法施行令第二条の基準に該当する区域	
土砂災害防止法施行令第三条の基準に該当する区域	
それ以外の区域	

N  
縮尺  
1:2,500

自然現象の種類	急傾斜地の崩壊
告示番号	
告示年月日	

区域番号	吉野-千股-008-急-Y・R
区域名称	吉野町千股(008) 急傾斜地崩壊警戒区域・特別警戒区域
所在地	吉野郡吉野町千股

# 土砂災害警戒区域等の指定の公示に係る図書(その2-3)



0 25 50 100  
m

図中の数字は横断測線番号を示す

様式-2-3(急)  
土砂災害特別警戒区域の区分図  
(急傾斜地の崩壊に伴う土石等の堆積により  
建築物の地上部に作用すると想定される力)

土砂災害防止法施行令第二条の基準に該当する区域	
土砂災害防止法施行令第三条の基準に該当する区域	
それ以外の区域	

N  
縮尺  
1:2,500

自然現象の種類	急傾斜地の崩壊
告示番号	
告示年月日	

区域番号	吉野-千股-008-急-Y・R
区域名称	吉野町千股(008) 急傾斜地崩壊警戒区域・特別警戒区域
所在地	吉野郡吉野町千股

# 土砂災害警戒区域等の指定の公示に係る図書(その3)

横断測線の区間	土石等の移動により建築物の地上部に作用すると想定される力				土石等の堆積により建築物の地上部に作用すると想定される力				横断測線の区間	土石等の移動により建築物の地上部に作用すると想定される力				土石等の堆積により建築物の地上部に作用すると想定される力			
	土石等の(移動)高さが1m以下の場合、土石等の移動による力が100kN/m <sup>2</sup> を超える区域		それ以外の区域		土石等の堆積の高さが3mを超える区域		それ以外の区域			土石等の(移動)高さが1m以下の場合、土石等の移動による力が100kN/m <sup>2</sup> を超える区域		それ以外の区域		土石等の堆積の高さが3mを超える区域		それ以外の区域	
	力の大きさのうち最大のもの(kN/m <sup>2</sup> )	土石等の高さ(m)	力の大きさのうち最大のもの(kN/m <sup>2</sup> )	土石等の高さ(m)	力の大きさのうち最大のもの(kN/m <sup>2</sup> )	土石等の高さ(m)	力の大きさのうち最大のもの(kN/m <sup>2</sup> )	土石等の高さ(m)		力の大きさのうち最大のもの(kN/m <sup>2</sup> )	土石等の高さ(m)	力の大きさのうち最大のもの(kN/m <sup>2</sup> )	土石等の高さ(m)	力の大きさのうち最大のもの(kN/m <sup>2</sup> )	土石等の高さ(m)	力の大きさのうち最大のもの(kN/m <sup>2</sup> )	土石等の高さ(m)
1 ~ 2	-	-	100.00	1.00	-	-	13.91	2.75	27 ~ 28	165.47	1.00	100.00	1.00	21.09	4.17	15.16	3.00
2 ~ 3	148.44	1.00	100.00	1.00	-	-	15.16	3.00	28 ~ 29	165.47	1.00	100.00	1.00	21.09	4.17	15.16	3.00
3 ~ 4	151.28	1.00	100.00	1.00	16.20	3.20	15.16	3.00	29 ~ 30	161.14	1.00	100.00	1.00	20.29	4.01	15.16	3.00
4 ~ 5	158.25	1.00	100.00	1.00	17.53	3.47	15.16	3.00	~								
5 ~ 6	160.15	1.00	100.00	1.00	20.57	4.07	15.16	3.00	~								
6 ~ 7	163.76	1.00	100.00	1.00	20.57	4.07	15.16	3.00	~								
7 ~ 8	163.76	1.00	100.00	1.00	20.28	4.01	15.16	3.00	~								
8 ~ 9	163.76	1.00	100.00	1.00	20.79	4.11	15.16	3.00	~								
9 ~ 10	162.86	1.00	100.00	1.00	21.43	4.24	15.16	3.00	~								
10 ~ 11	161.08	1.00	100.00	1.00	21.43	4.24	15.16	3.00	~								
11 ~ 12	165.15	1.00	100.00	1.00	21.13	4.18	15.16	3.00	~								
12 ~ 13	165.77	1.00	100.00	1.00	21.72	4.30	15.16	3.00	~								
13 ~ 14	165.81	1.00	100.00	1.00	21.96	4.34	15.16	3.00	~								
14 ~ 15	165.81	1.00	100.00	1.00	21.96	4.34	15.16	3.00	~								
15 ~ 16	166.55	1.00	100.00	1.00	22.06	4.36	15.16	3.00	~								
16 ~ 17	166.55	1.00	100.00	1.00	22.06	4.36	15.16	3.00	~								
17 ~ 18	162.73	1.00	100.00	1.00	20.53	4.06	15.16	3.00	~								
18 ~ 19	162.28	1.00	100.00	1.00	20.46	4.05	15.16	3.00	~								
19 ~ 20	160.03	1.00	100.00	1.00	20.17	3.99	15.16	3.00	~								
20 ~ 21	160.03	1.00	100.00	1.00	20.17	3.99	15.16	3.00	~								
21 ~ 22	161.41	1.00	100.00	1.00	20.35	4.03	15.16	3.00	~								
22 ~ 23	163.17	1.00	100.00	1.00	20.62	4.08	15.16	3.00	~								
23 ~ 24	163.17	1.00	100.00	1.00	20.62	4.08	15.16	3.00	~								
24 ~ 25	163.17	1.00	100.00	1.00	20.62	4.08	15.16	3.00	~								
25 ~ 26	162.81	1.00	100.00	1.00	20.56	4.07	15.16	3.00	~								
26 ~ 27	162.81	1.00	100.00	1.00	20.56	4.07	15.16	3.00	~								

様式-3(急)  建築物の構造の規制に必要な衝撃に関する事項	自然現象の種類	急傾斜地の崩壊	区域番号	吉野-千股-008-急-Y・R
	告示番号		区域名称	吉野町千股(008) 急傾斜地崩壊警戒区域・特別警戒区域
	告示年月日		所在地	吉野郡吉野町千股