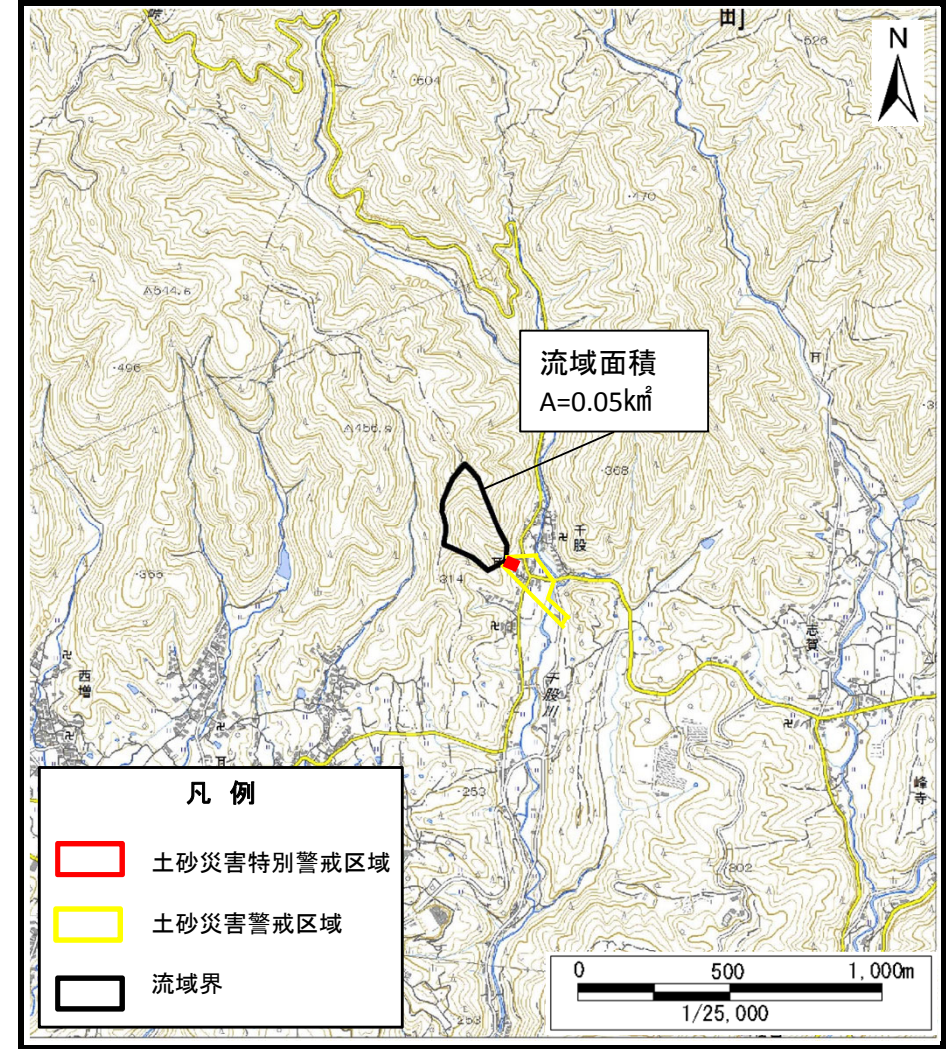


# 土砂災害警戒区域等の指定の公示に係る図書（その1）



(1/200,000)



(1/25,000)

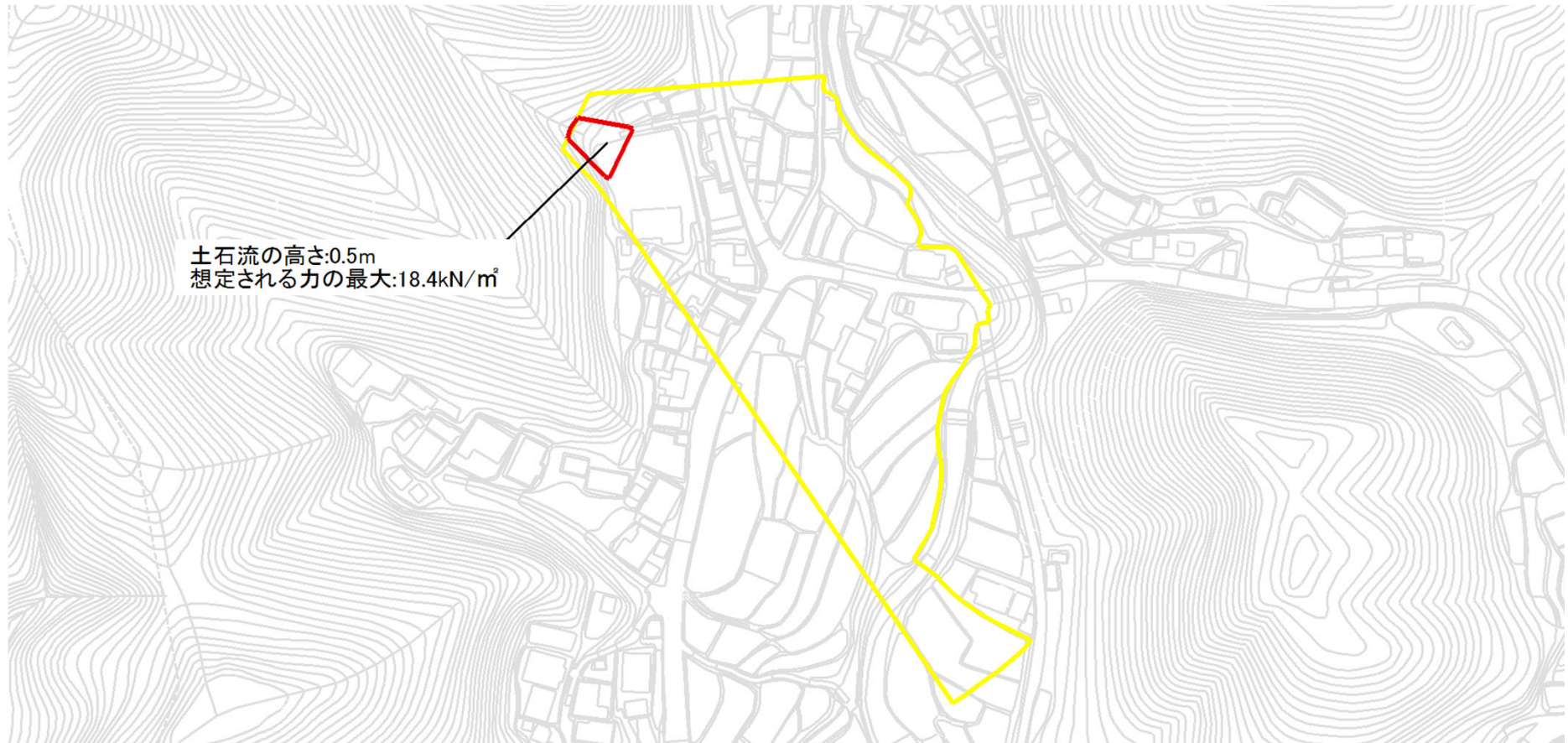
様式-1 (土)  
土砂災害警戒区域・土砂災害特別警戒区域 位置図

自然現象の種類	土石流
区域番号	吉野-千股-002-土-Y・R
区域名称	吉野町千股(002)土石流警戒区域・特別警戒区域
所在地	吉野郡吉野町千股

この地図は、国土地理院長の承認を得て、同院発行の電子地形図25000及び電子地形図20万を複製したものである。（承認番号 令元情複、第91号）



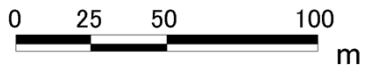
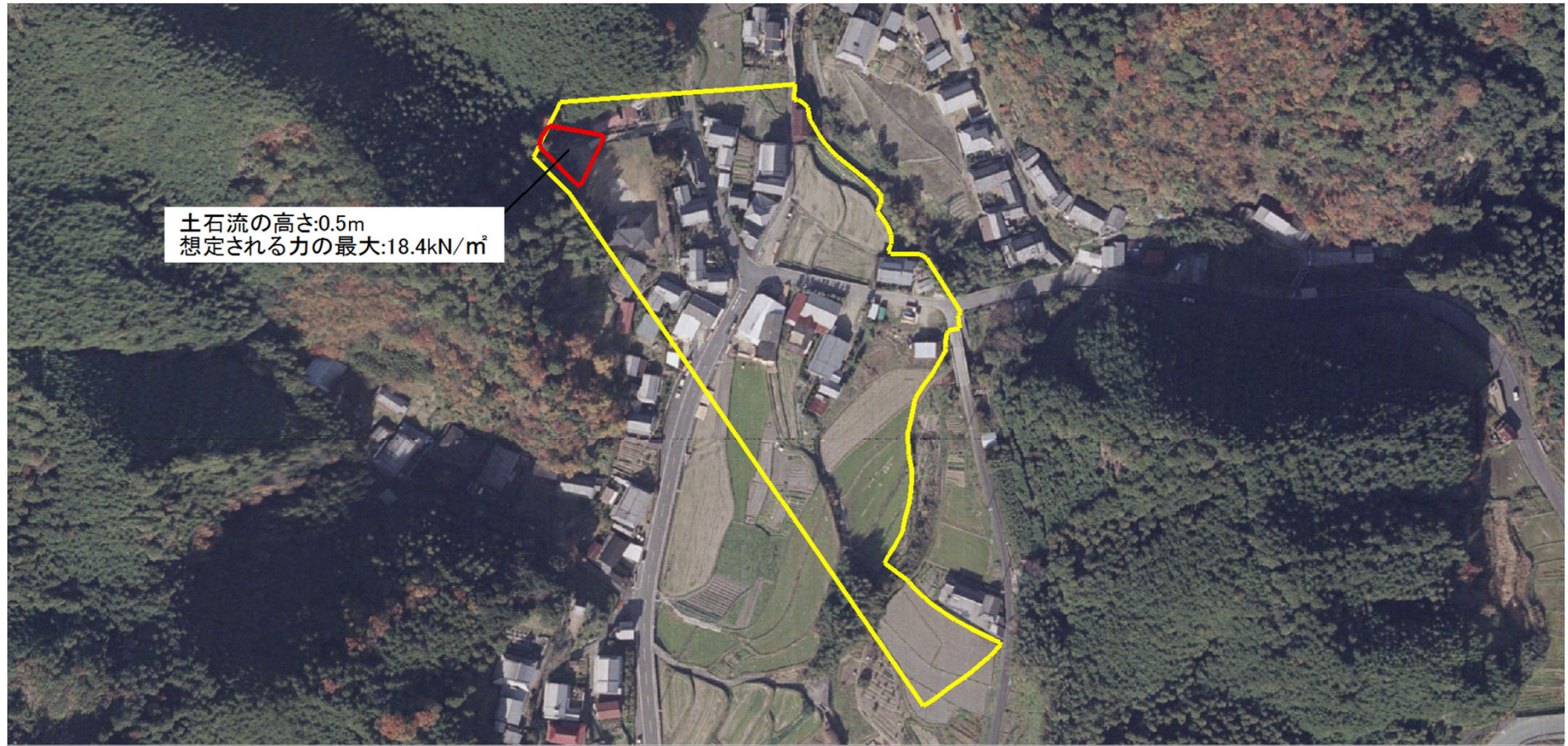
# 土砂災害警戒区域等の指定の公示に係る図書(参考)



<b>様式-2(土)(参考)</b> <b>土砂災害警戒区域・土砂災害特別警戒区域</b> <b>区域図</b>	土砂災害防止法施行令第二条の基準に該当する区域 (土砂災害警戒区域)			 <b>縮尺</b> <b>1:2,500</b>	<b>自然現象の種類</b>	土石流	<b>区域番号</b>	吉野-千股-002-土-Y・R
	土砂災害防止法施行令第三条の基準に該当する区域 (土砂災害特別警戒区域)	土石流の高さが1mを超える場合、土石等の移動による力が50kN/m <sup>2</sup> を超える区域			<b>告示番号</b>		<b>区域名称</b>	吉野町千股(002) 土石流警戒区域・特別警戒区域
	土砂災害防止法施行令第三条の基準に該当する区域 (土砂災害特別警戒区域)	土石流の高さが1mを超える場合、土石等の移動による力が50kN/m <sup>2</sup> を超えない区域			<b>告示年月日</b>		<b>所在地</b>	吉野郡吉野町千股
	その他の区域							



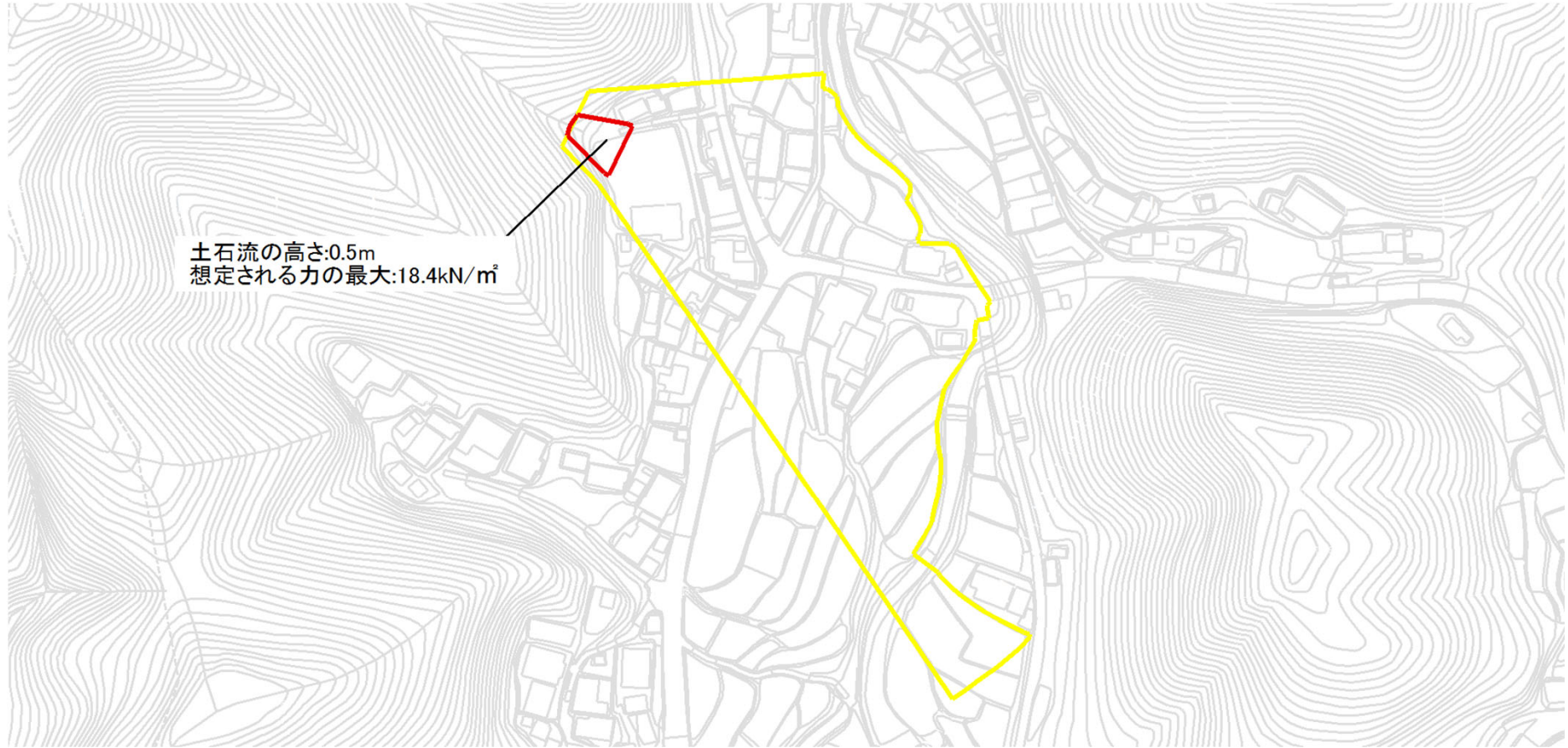
# 土砂災害警戒区域等の指定の公示に係る図書(参考)



<b>様式-2(土)(参考)</b> <b>土砂災害警戒区域・土砂災害特別警戒区域</b> <b>区域図</b>	土砂災害防止法施行令第二条の基準に該当する区域 (土砂災害警戒区域)			 縮尺 1:2,500	自然現象の種類	土石流	区域番号	吉野-千股-002-土-Y・R
	土砂災害防止法施行令第三条の基準に該当する区域 (土砂災害特別警戒区域)	土石流の高さが1mを超える場合、土石等の移動による力が50kN/m <sup>2</sup> を超える区域			告示番号	区域名称	吉野町千股(002) 土石流警戒区域・特別警戒区域	
		土石流の高さが1mを超える場合、土石等の移動による力が50kN/m <sup>2</sup> を超えない区域		告示年月日	所在地	吉野郡吉野町千股		
		その他の区域						



# 土砂災害警戒区域等の指定の公示に係る図書(その2)



<b>様式-2(土)</b> <b>土砂災害警戒区域・土砂災害特別警戒区域</b> <b>区域図</b>	土砂災害防止法施行令第二条の基準に該当する区域 (土砂災害警戒区域)		 <b>縮尺</b> 1:2,500	<b>自然現象の種類</b>	土石流	<b>区域番号</b>	吉野-千股-002-土-Y-R
	土砂災害防止法施行令第三条の基準に該当する区域 (土砂災害特別警戒区域)			<b>告示番号</b>		<b>区域名称</b>	吉野町千股(002) 土石流警戒区域・特別警戒区域
	その他の区域		<b>告示年月日</b>		<b>所在地</b>	吉野郡吉野町千股	