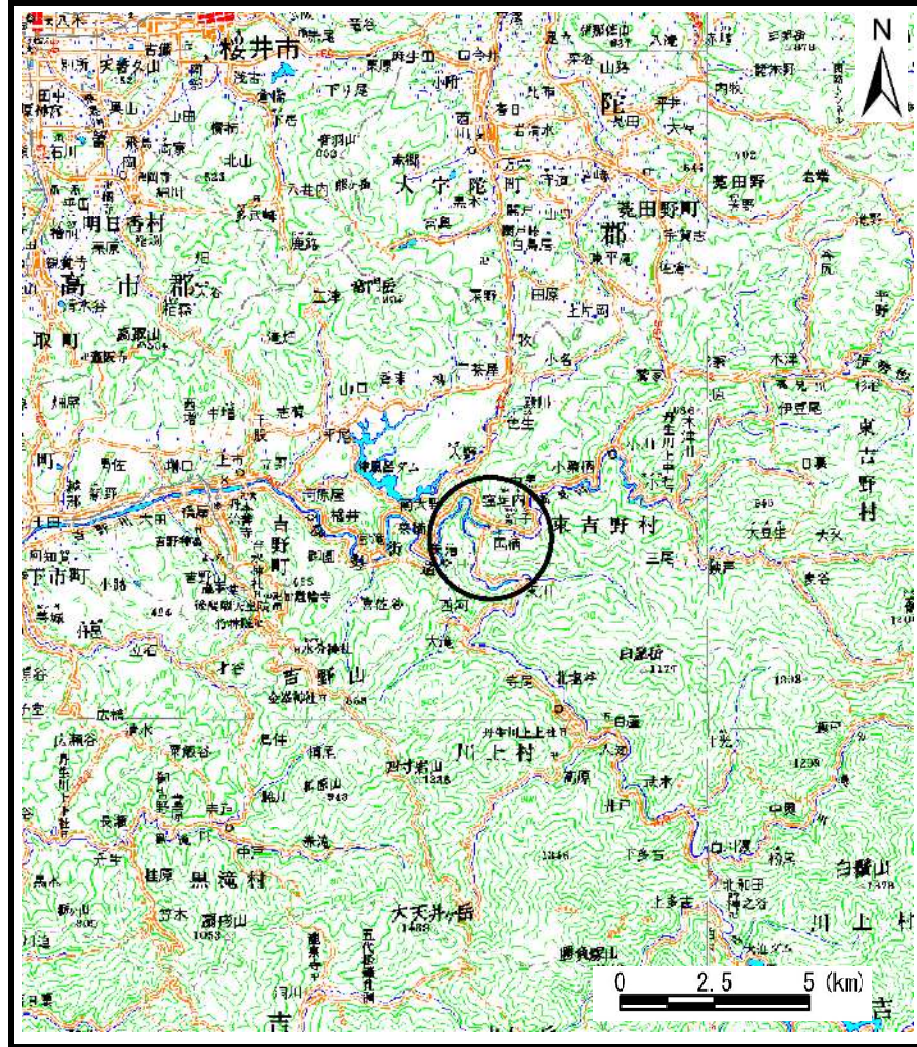
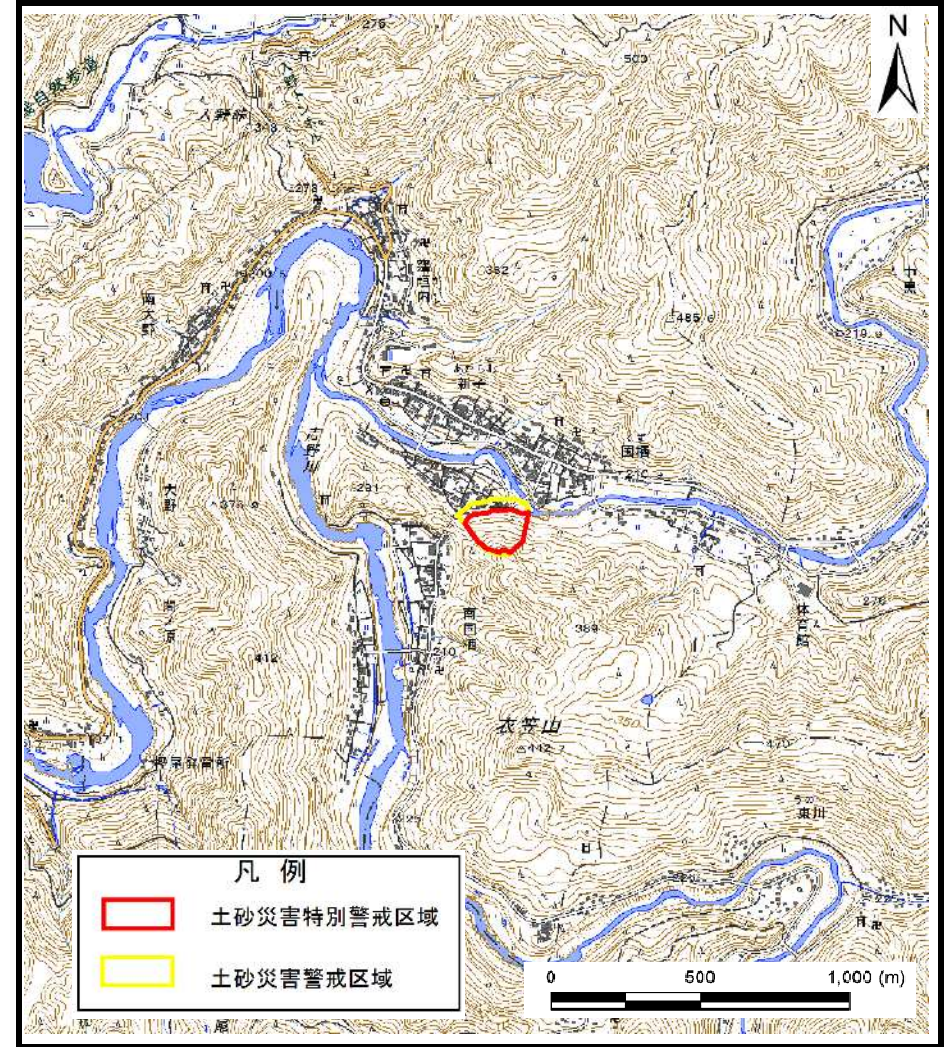


土砂災害警戒区域等の指定の公示に係る図書（その1）



(1/200,000)



(1/25,000)

凡例

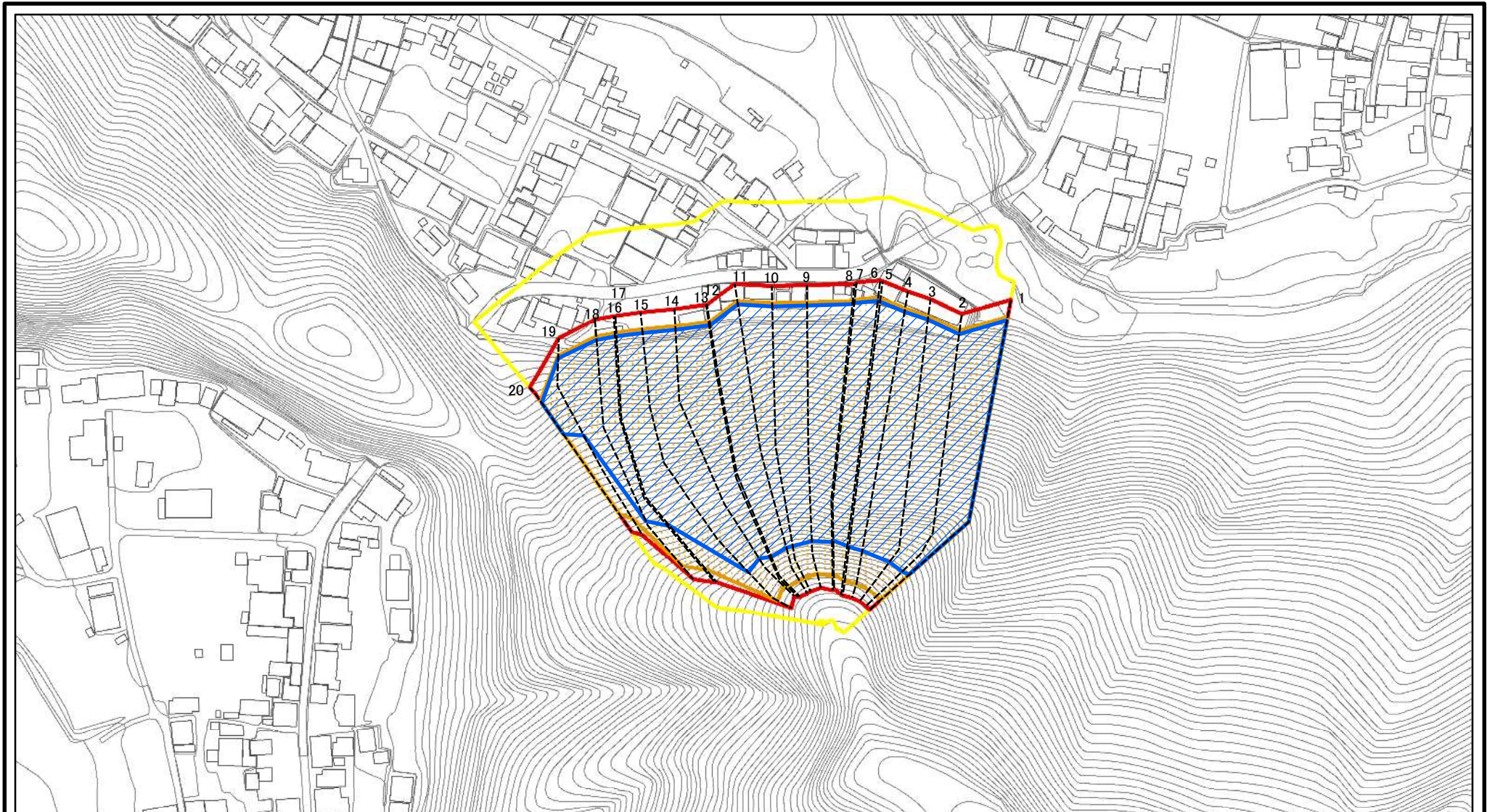
- 土砂災害特別警戒区域
- 土砂災害警戒区域

様式-1 (急)
土砂災害警戒区域・土砂災害特別警戒区域 位置図

自然現象の種類	急傾斜地の崩壊
区域番号	吉野-新子-004-急-Y・R
区域名称	吉野町新子 (004) 急傾斜地崩壊警戒区域・特別警戒区域
所在地	吉野郡吉野町新子

この地図は、国土地理院長の承認を得て、同院発行の電子地形図25000及び電子地形図20万を複製したものである。（承認番号 令元情複、第91号）

土砂災害警戒区域等の指定の公示に係る図書(参考)



0 25 50 100
m

図中の数字は横断測線番号を示す

様式-2(急)(参考)

土砂災害警戒区域・土砂災害特別警戒区域
区域図

土砂災害防止法施行令第二条の基準に該当する区域



自然現象
の種類

急傾斜地の崩壊

区域番号

吉野-新子-004-急-Y・R

土砂災害防止法
施行令第三条の
基準に該当する
区域



縮尺

告示番号

区域名称

吉野町新子(004)急傾斜地
崩壊警戒区域・特別警戒区域

土石等の(移動)高さが1m以下の場合、
土石等の移動による力が100kN/mを超える区域



1:2,500

告示年月日

所在地

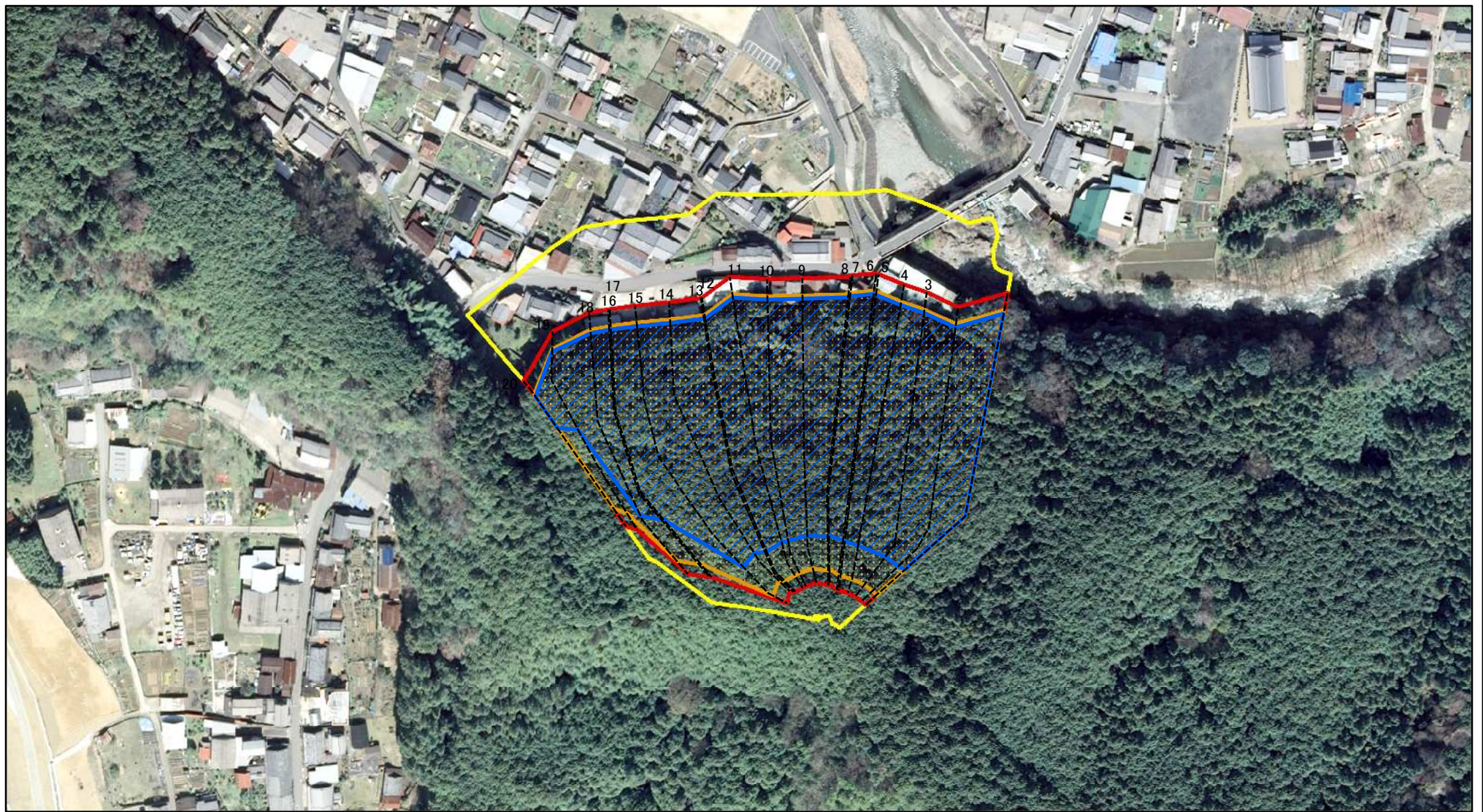
吉野郡吉野町新子

土石等の堆積の高さが3mを超える区域



それ以外の区域

土砂災害警戒区域等の指定の公示に係る図書(参考)



0 25 50 100
m

図中の数字は横断測線番号を示す

様式-2(急)(参考)

土砂災害警戒区域・土砂災害特別警戒区域
区域図

土砂災害防止法施行令第二条の基準に該当する区域



自然現象
の種類

急傾斜地の崩壊

区域番号

吉野-新子-004-急-Y・R

土砂災害防止法
施行令第三条の
基準に該当する
区域



告示番号

区域名称

吉野町新子(004)急傾斜地
崩壊警戒区域・特別警戒区域

土石等の堆積の高さが3mを超える区域



縮尺

告示年月日

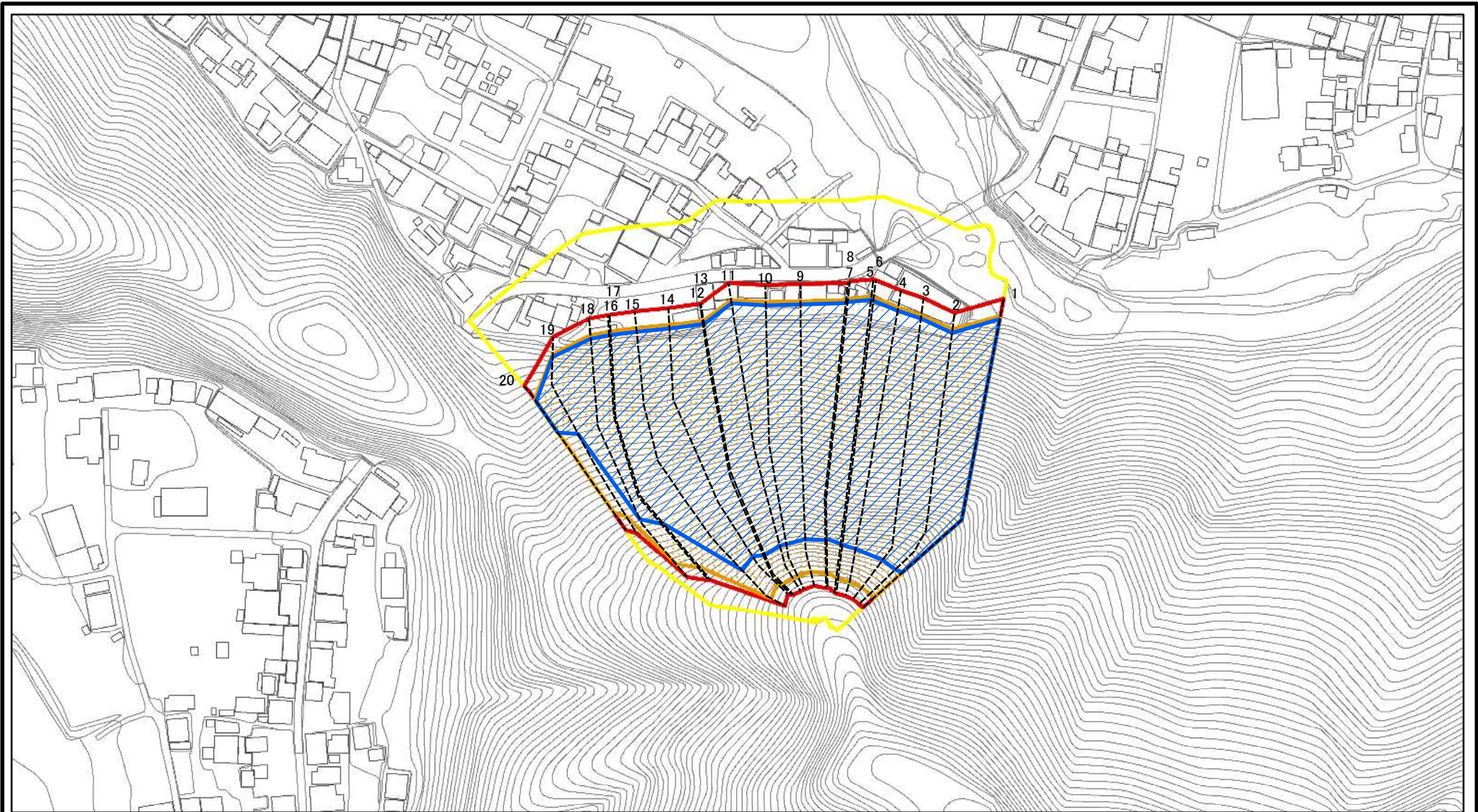
所在地

吉野郡吉野町新子

それ以外の区域

1:2,500

土砂災害警戒区域等の指定の公示に係る図書(その2)



図中の数字は横断測線番号を示す

様式-2(急)

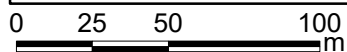
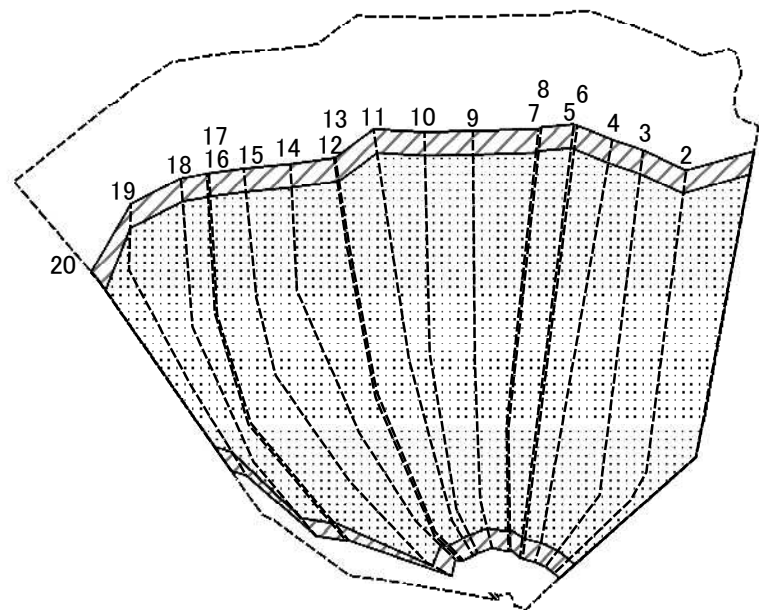
土砂災害警戒区域・土砂災害特別警戒区域
区域図

土砂災害防止法施行令第二条の基準に該当する区域	
土砂災害防止法施行令第三条の基準に該当する区域	
それ以外の区域	

	縮尺
	1:2,500

自然現象の種類	急傾斜地の崩壊	区域番号	吉野-新子-004-急-Y・R
告示番号		区域名称	吉野町新子(004)急傾斜地崩壊警戒区域・特別警戒区域
告示年月日		所在地	吉野郡吉野町新子

土砂災害警戒区域等の指定の公示に係る図書(その2-2)



図中の数字は横断測線番号を示す

様式-2-2(急)
土砂災害特別警戒区域の区分図
(急傾斜地の崩壊に伴う土石等の移動により
建築物の地上部に作用すると想定される力)

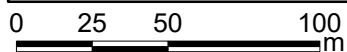
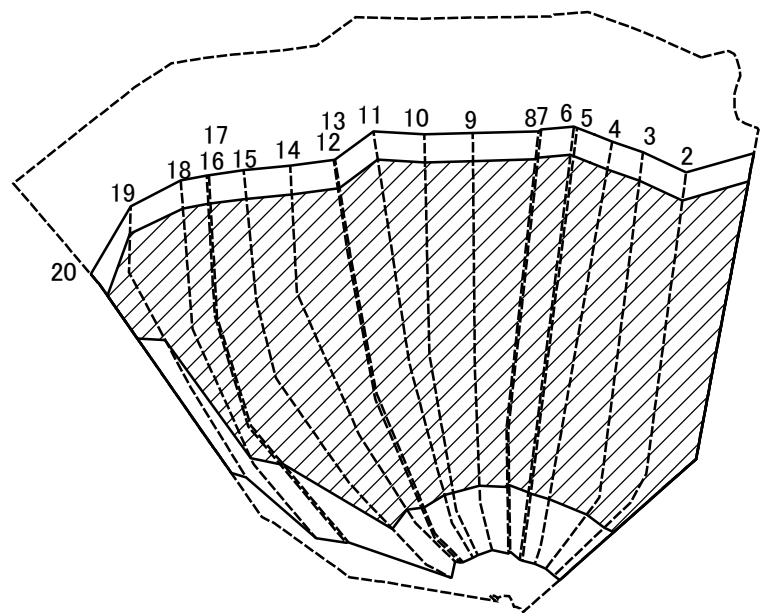
土砂災害防止法施行令第二条の基準に該当する区域	
土砂災害防止法施行令第三条の基準に該当する区域	
それ以外の区域	

N	縮尺
1:2,500	

自然現象の種類	急傾斜地の崩壊
告示番号	
告示年月日	

区域番号	吉野-新子-004-急-Y・R
区域名称	吉野町新子(004)急傾斜地崩壊警戒区域・特別警戒区域
所在地	吉野郡吉野町新子

土砂災害警戒区域等の指定の公示に係る図書(その2-3)



図中の数字は横断測線番号を示す

様式-2-3(急)
土砂災害特別警戒区域の区分図
(急傾斜地の崩壊に伴う土石等の堆積により
建築物の地上部に作用すると想定される力)

土砂災害防止法施行令第二条の基準に該当する区域	
土砂災害防止法施行令第三条の基準に該当する区域	
それ以外の区域	

縮尺	1:2,500
----	---------

自然現象の種類	急傾斜地の崩壊	区域番号	吉野-新子-004-急-Y・R
告示番号		区域名称	吉野町新子(004)急傾斜地崩壊警戒区域・特別警戒区域
告示年月日		所在地	吉野郡吉野町新子

土砂災害警戒区域等の指定の公示に係る図書(その3)

横断測線の区間	土石等の移動により建築物の地上部に作用すると想定される力				土石等の堆積により建築物の地上部に作用すると想定される力				横断測線の区間	土石等の移動により建築物の地上部に作用すると想定される力				土石等の堆積により建築物の地上部に作用すると想定される力			
	土石等の(移動)高さが1m以下の場合、土石等の移動による力が100kN/m ² を超える区域		それ以外の区域		土石等の堆積の高さが3mを超える区域		それ以外の区域			土石等の(移動)高さが1m以下の場合、土石等の移動による力が100kN/m ² を超える区域		それ以外の区域		土石等の堆積の高さが3mを超える区域		それ以外の区域	
	力の大きさのうち最大のもの(kN/m ²)	土石等の高さ(m)	力の大きさのうち最大のもの(kN/m ²)	土石等の高さ(m)	力の大きさのうち最大のもの(kN/m ²)	土石等の高さ(m)	力の大きさのうち最大のもの(kN/m ²)	土石等の高さ(m)		力の大きさのうち最大のもの(kN/m ²)	土石等の高さ(m)	力の大きさのうち最大のもの(kN/m ²)	土石等の高さ(m)	力の大きさのうち最大のもの(kN/m ²)	土石等の高さ(m)	力の大きさのうち最大のもの(kN/m ²)	土石等の高さ(m)
1 ~ 2	167.46	1.00	100.00	1.00	21.53	4.26	15.16	3.00	~								
2 ~ 3	167.70	1.00	100.00	1.00	21.67	4.29	15.16	3.00	~								
3 ~ 4	167.87	1.00	100.00	1.00	21.84	4.32	15.16	3.00	~								
4 ~ 5	167.87	1.00	100.00	1.00	21.84	4.32	15.16	3.00	~								
5 ~ 6	167.72	1.00	100.00	1.00	21.69	4.29	15.16	3.00	~								
6 ~ 7	167.87	1.00	100.00	1.00	21.86	4.32	15.16	3.00	~								
7 ~ 8	167.87	1.00	100.00	1.00	21.86	4.32	15.16	3.00	~								
8 ~ 9	167.91	1.00	100.00	1.00	21.95	4.34	15.16	3.00	~								
9 ~ 10	167.91	1.00	100.00	1.00	21.95	4.34	15.16	3.00	~								
10 ~ 11	167.76	1.00	100.00	1.00	21.72	4.30	15.16	3.00	~								
11 ~ 12	167.59	1.00	100.00	1.00	21.60	4.27	15.16	3.00	~								
12 ~ 13	167.59	1.00	100.00	1.00	21.60	4.27	15.16	3.00	~								
13 ~ 14	167.59	1.00	100.00	1.00	21.60	4.27	15.16	3.00	~								
14 ~ 15	166.73	1.00	100.00	1.00	21.24	4.20	15.16	3.00	~								
15 ~ 16	162.98	1.00	100.00	1.00	20.47	4.05	15.16	3.00	~								
16 ~ 17	159.69	1.00	100.00	1.00	20.05	3.97	15.16	3.00	~								
17 ~ 18	159.69	1.00	100.00	1.00	20.05	3.97	15.16	3.00	~								
18 ~ 19	158.66	1.00	100.00	1.00	19.93	3.94	15.16	3.00	~								
19 ~ 20	149.48	1.00	100.00	1.00	19.12	3.78	15.16	3.00	~								
~									~								
~									~								
~									~								
~									~								
~									~								
~									~								
~									~								
~									~								
~									~								
~									~								

様式-3(急) 建築物の構造の規制に必要な衝撃に関する事項	自然現象の種類	急傾斜地の崩壊	区域番号	吉野-新子-004-急-Y・R
	告示番号		区域名称	吉野町新子(004)急傾斜地崩壊警戒区域・特別警戒区域
	告示年月日		所在地	吉野郡吉野町新子