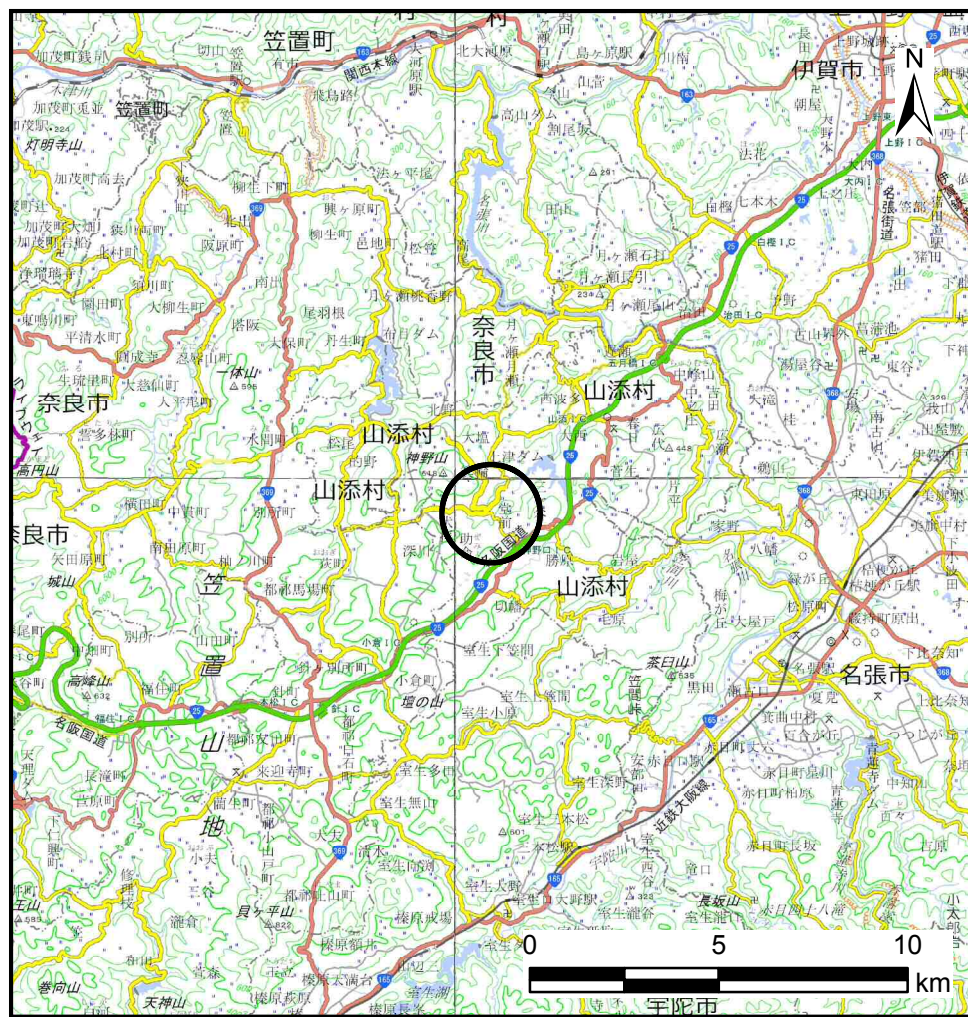
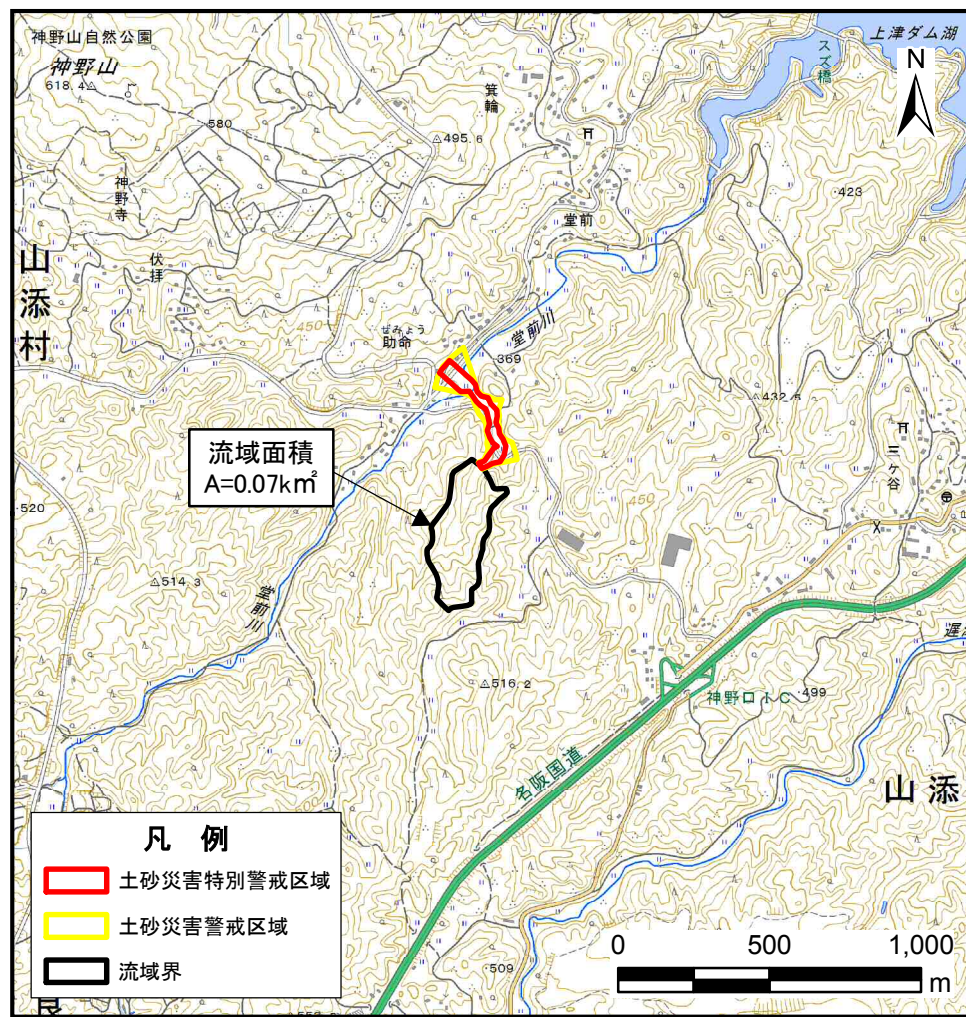


土砂災害警戒区域等の指定の公示に係る図書(その1)



(1:200,000)



(1:25,000)

様式-1(土)

土砂災害警戒区域・土砂災害特別警戒区域 位置図

自然現象の種類

土石流

区域番号

山添-助命-011-土-Y-R

区域名称

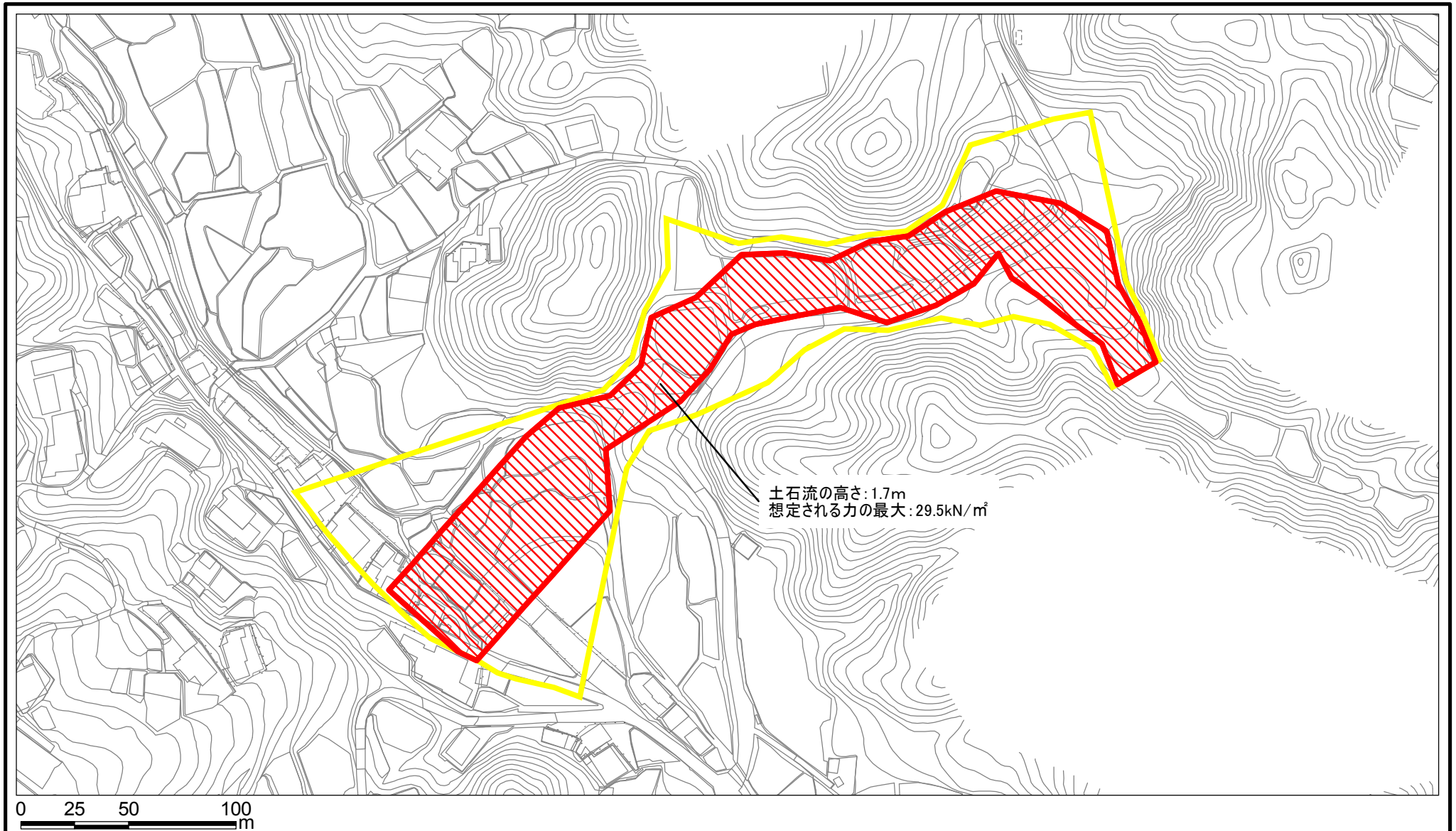
山添村助命(011)土石流警戒区域・特別警戒区域

所在地

山辺郡山添村助命

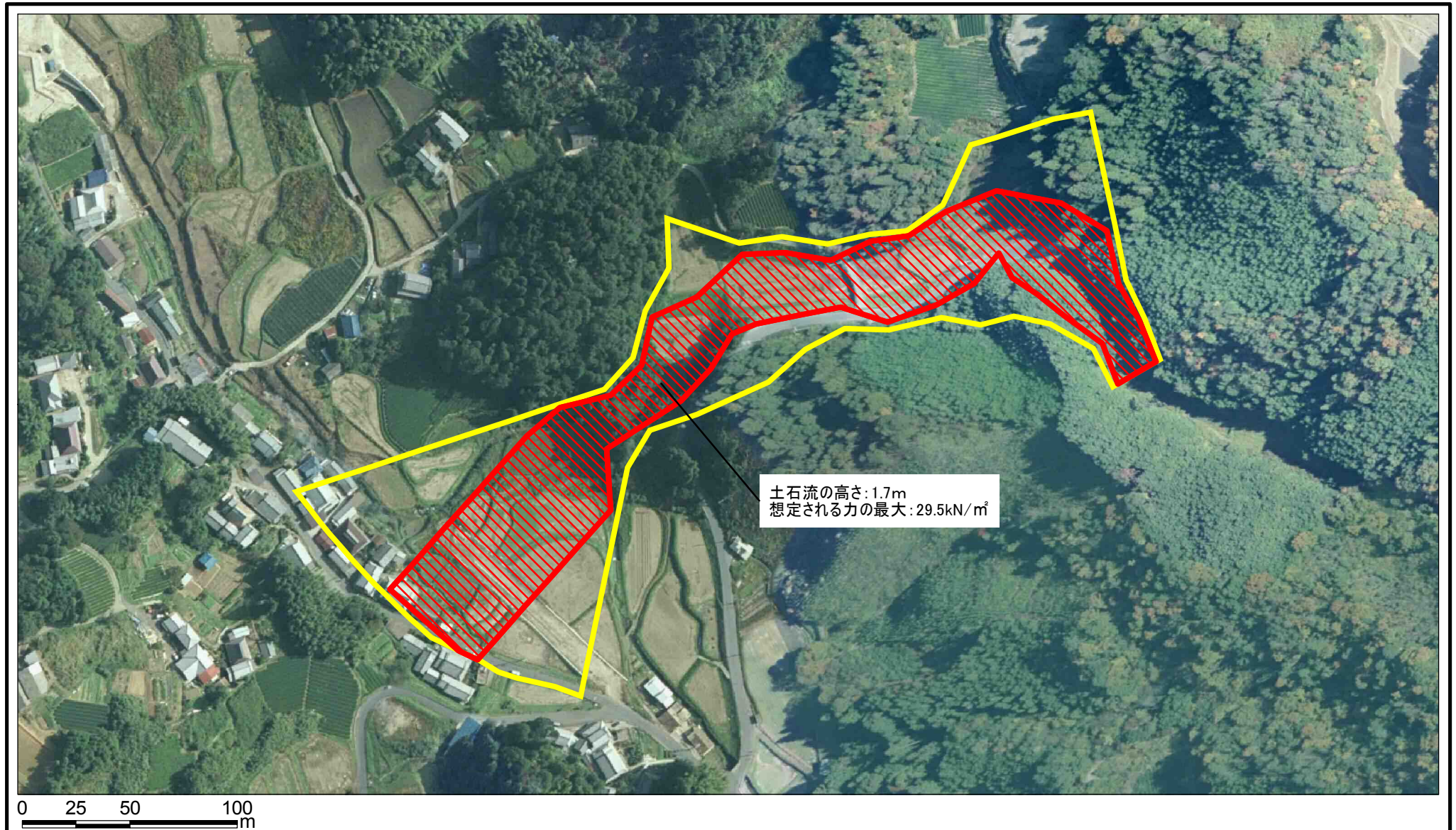
この地図は、国土地理院長の承認を得て、同院発行の電子地形図25000及び数値図20万を複製したものである。(承認番号 平30情複、第548号)

土石災害警戒区域等の指定の公示に係る図書(参考)



様式-2(土)(参考) 土石災害警戒区域・土石災害特別警戒区域 区域図	土石災害防止法施行令第二条の基準に該当する区域 (土石災害警戒区域)		z 縮尺 1:2,500	自然現象の種類 土石流	区域番号 山添-助命-011-土-Y・R
	土石災害防止法施行令第三条の基準に該当する区域 (土石災害特別警戒区域)			告示番号	区域名称 山添村助命(011) 土石流警戒区域・特別警戒区域
	その他の区域			告示年月日	所在地 山添村助命

土砂災害警戒区域等の指定の公示に係る図書(参考)



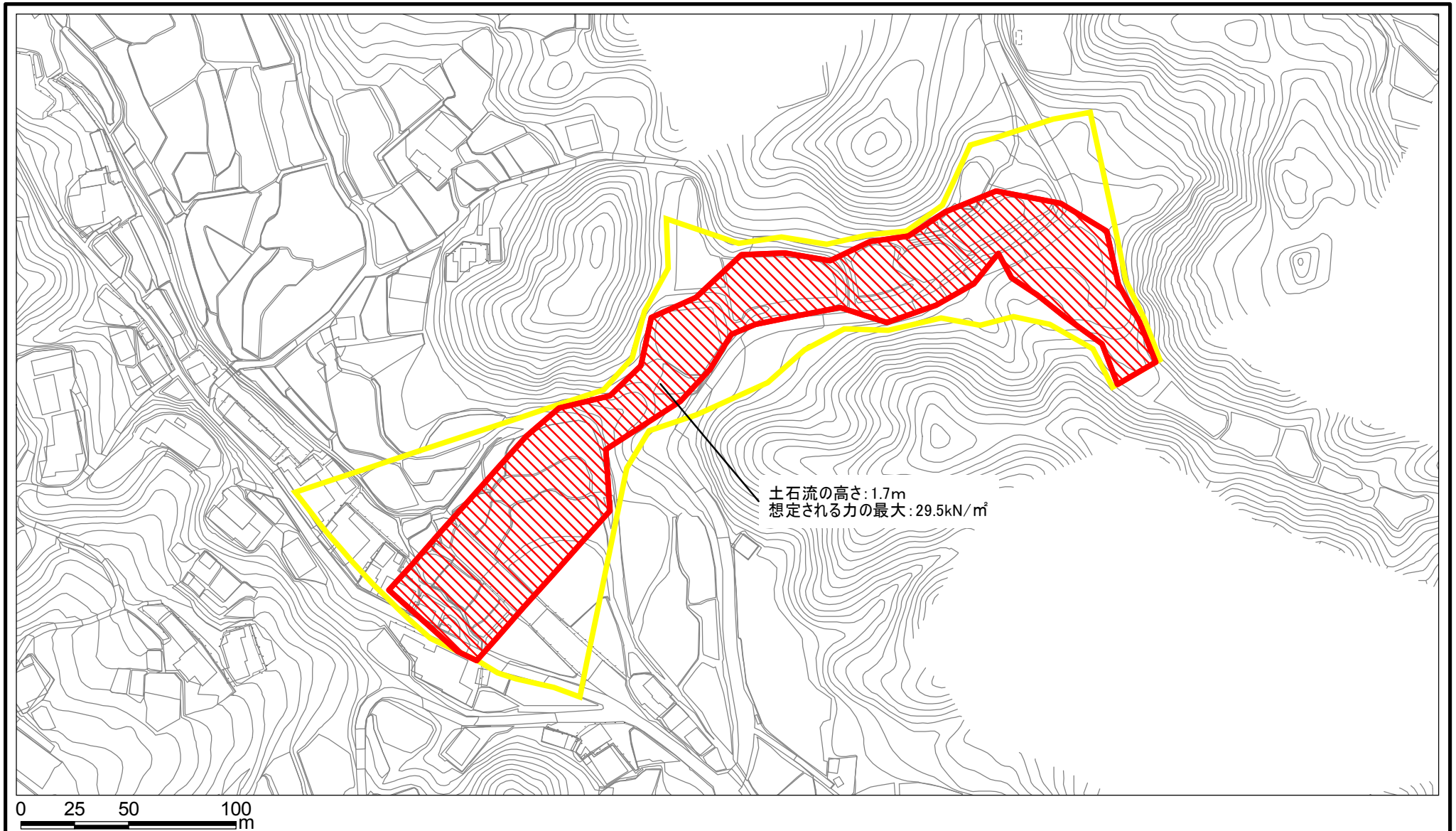
土石流の高さ: 1.7m
 想定される力の最大: 29.5kN/m²

様式-2(土)(参考)

土砂災害警戒区域・土砂災害特別警戒区域
 区域図

土砂災害防止法施行令第二条の基準に該当する区域 (土砂災害警戒区域)		z	自然現象の種類	土石流	区域番号	山添-助命-011-土-Y・R
土砂災害防止法施行令第三条の基準に該当する区域 (土砂災害特別警戒区域)			告示番号		区域名称	山添村助命(011) 土石流警戒区域・特別警戒区域
土砂災害防止法施行令第三条の基準に該当する区域 (土砂災害特別警戒区域)		縮尺	告示年月日		所在地	山添村助命
その他の区域		1:2,500				

土砂災害警戒区域等の指定の公示に係る図書(その2)



様式-2(土) 土砂災害警戒区域・土砂災害特別警戒区域 区域図	土砂災害防止法施行令第二条の基準に該当する区域 (土砂災害警戒区域)		z 縮尺 1:2,500	自然現象の種類	土石流	区域番号	山添-助命-011-土-Y・R
	土砂災害防止法施行令第三条の基準に該当する区域			告示番号	山添村助命(011) 土石流警戒区域・特別警戒区域		
	土砂災害特別警戒区域			告示年月日	所在地 山添村助命		