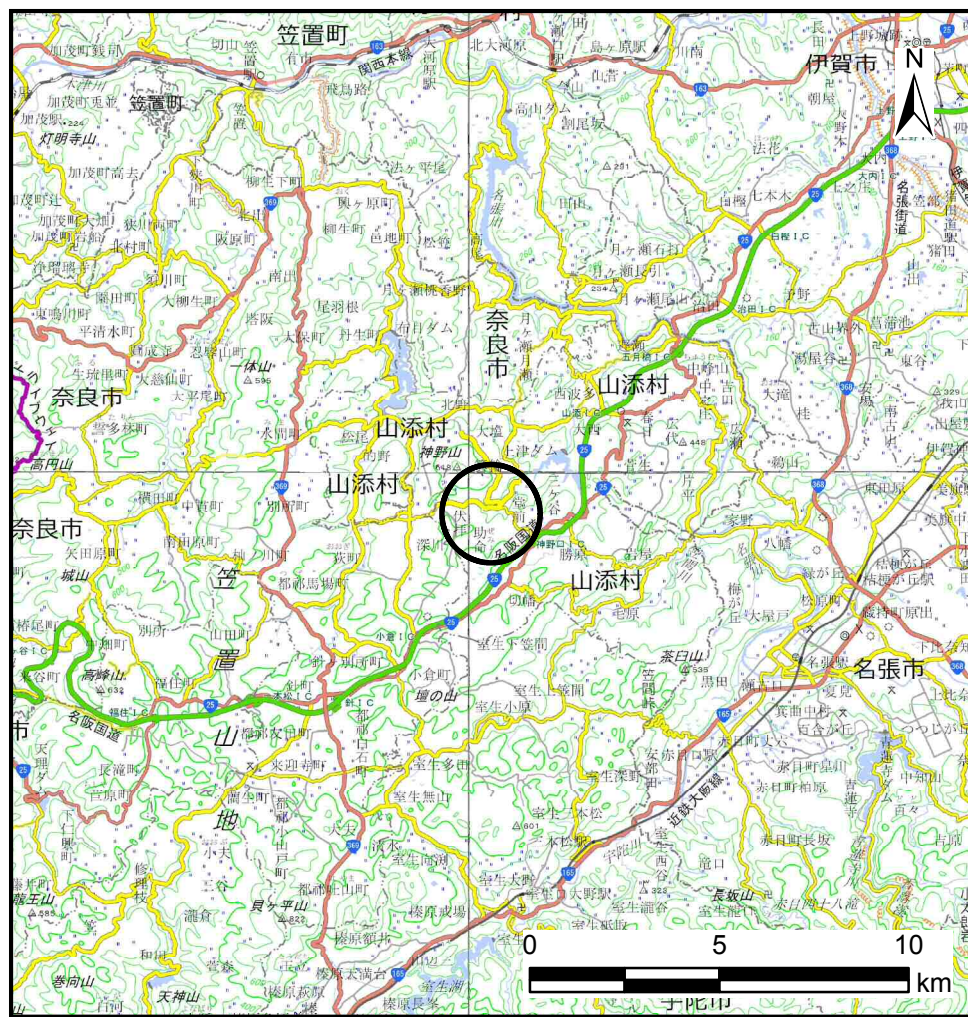
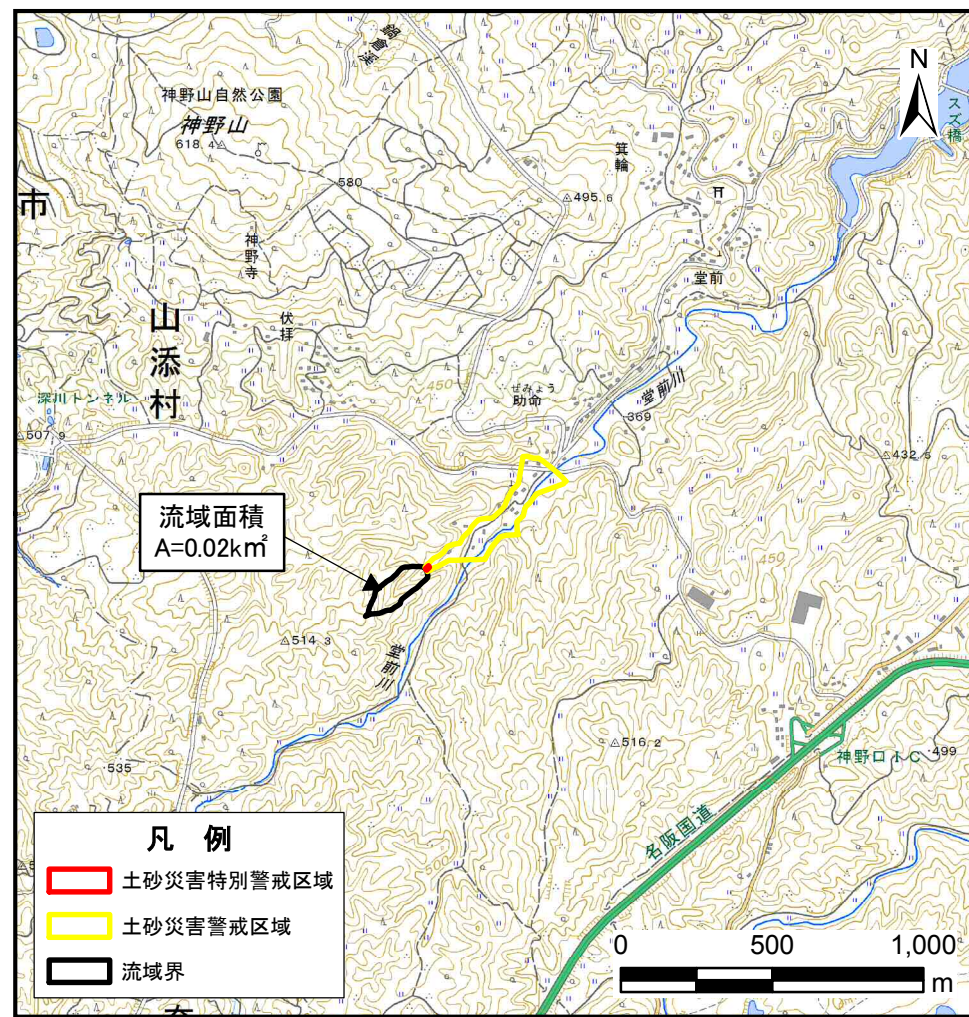


土砂災害警戒区域等の指定の公示に係る図書(その1)



(1:200,000)



(1:25,000)

様式-1(土)

土砂災害警戒区域・土砂災害特別警戒区域 位置図

自然現象の種類

土石流

区域番号

山添-助命-009-土-Y-R

区域名称

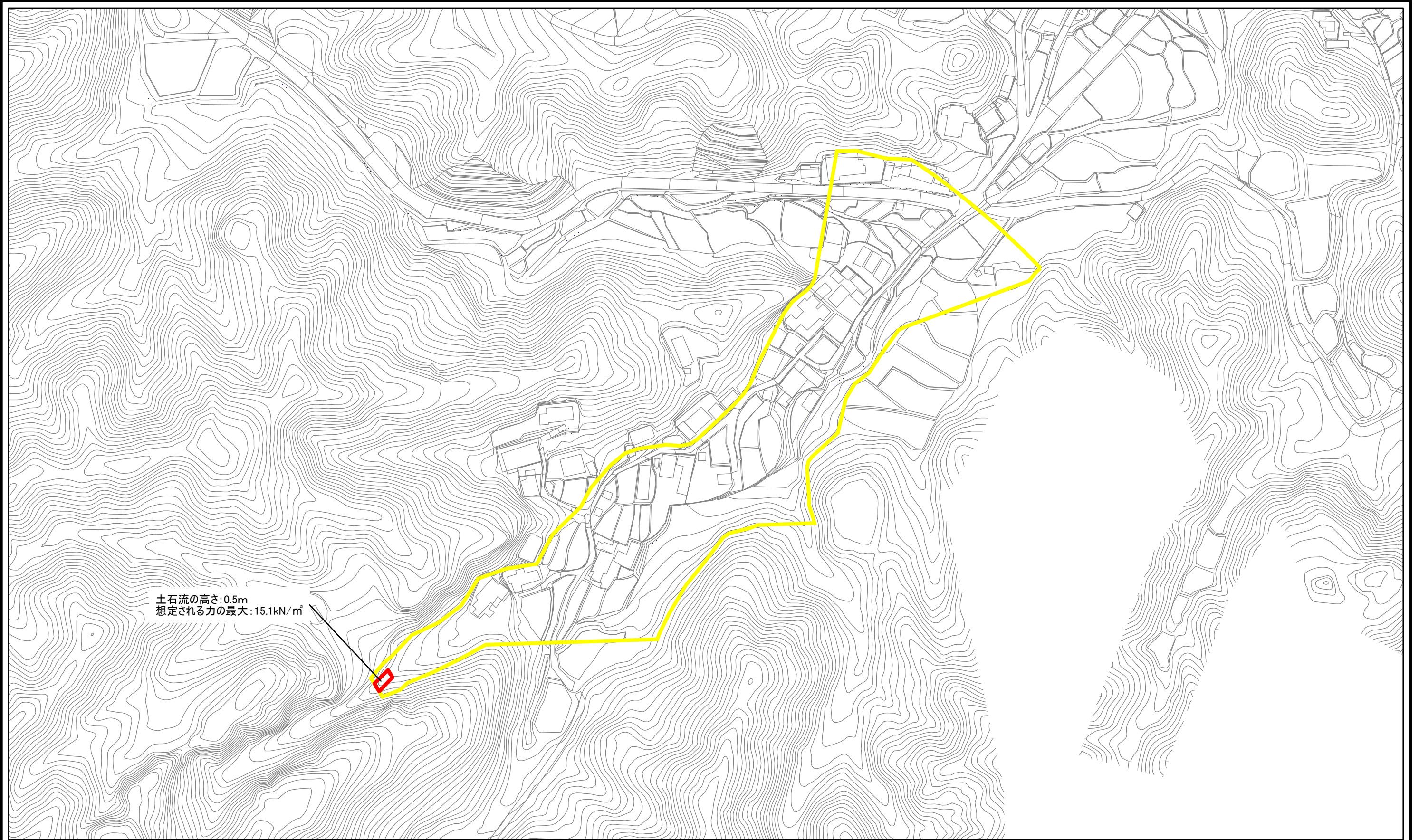
山添村助命(009)土石流警戒区域・特別警戒区域

所在地

山辺郡山添村助命

この地図は、国土地理院長の承認を得て、同院発行の電子地形図25000及び数値図20万を複製したものである。(承認番号 平30情複、第548号)

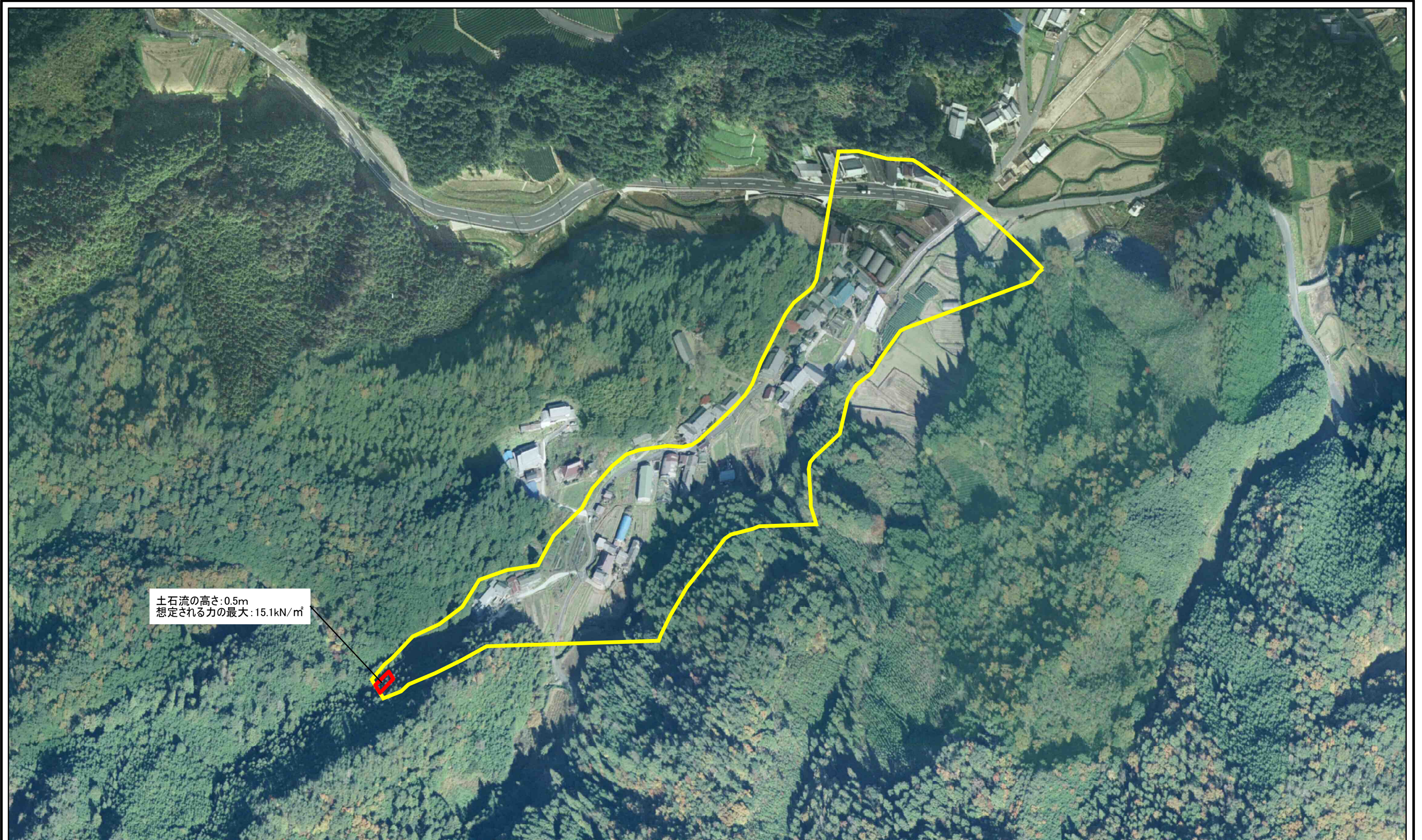
土砂災害警戒区域等の指定の公示に係る図書(参考)



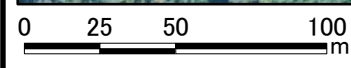
0 25 50 100
m

| | | | | | | | |
|--|---|--|--------------------|---------|------------------------------|----------|-----------------|
| 様式-2(土)(参考) 土砂災害警戒区域・土砂災害特別警戒区域 区域図 | 土砂災害防止法施行令第二条の基準に該当する区域 (土砂災害警戒区域) | | N 縮尺 1:2,500 | 自然現象の種類 | 土石流 | 区域番号 | 山添-助命-009-土-Y・R |
| | 土砂災害防止法施行令第三条の基準に該当する区域 (土砂災害特別警戒区域) | | | 告示番号 | 山添村助命(009) 土石流警戒区域・特別警戒区域 | | |
| | その他の区域 | | | 告示年月日 | 所在地 | 山辺郡山添村助命 | |

土砂災害警戒区域等の指定の公示に係る図書(参考)

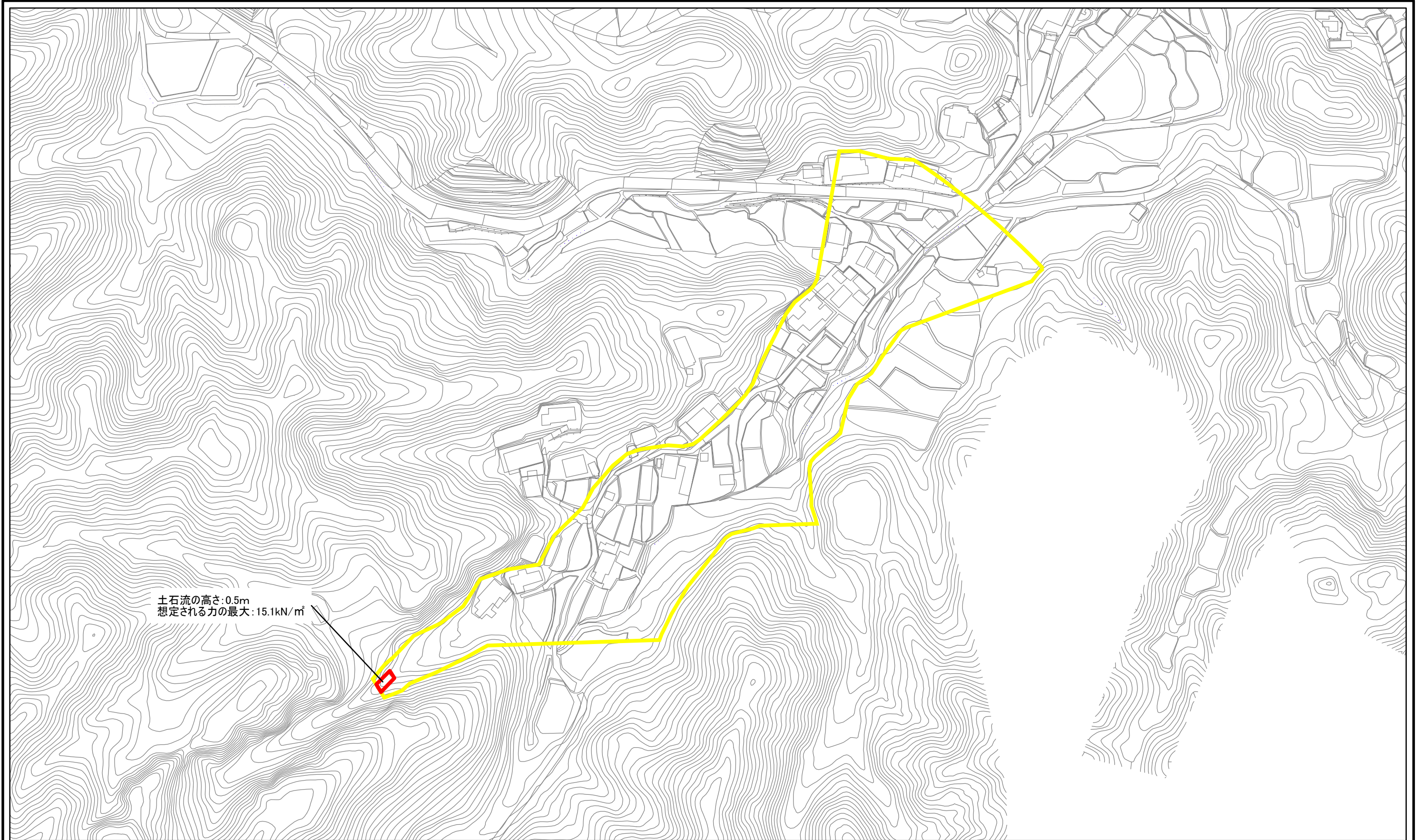


土石流の高さ:0.5m
想定される力の最大:15.1kN/m²



| | | | | | | | |
|---|---|--|--------------------|---------|-----|------|------------------------------|
| 様式-2(土)(参考) 土砂災害警戒区域・土砂災害特別警戒区域 区域図 | 土砂災害防止法施行令第二条の基準に該当する区域 (土砂災害警戒区域) | | N 縮尺 1:2,500 | 自然現象の種類 | 土石流 | 区域番号 | 山添-助命-009-土-Y・R |
| | 土砂災害防止法施行令第三条の基準に該当する区域 (土砂災害特別警戒区域) | | | 告示番号 | | 区域名称 | 山添村助命(009) 土石流警戒区域・特別警戒区域 |
| | その他の区域 | | | 告示年月日 | | 所在地 | 山辺郡山添村助命 |

土砂災害警戒区域等の指定の公示に係る図書(その2)



0 25 50 100 m

| | | | | | | | | |
|--|---|--|--------------------|---------|------------------------------|------|-----------------|--|
| 様式-2(土) 土砂災害警戒区域・土砂災害特別警戒区域 区域図 | 土砂災害防止法施行令第二条の基準に該当する区域 (土砂災害警戒区域) | | N 縮尺 1:2,500 | 自然現象の種類 | 土石流 | 区域番号 | 山添-助命-009-土-Y・R | |
| | 土砂災害防止法施行令第三条の基準に該当する区域 (土砂災害特別警戒区域) | | | 告示番号 | 山添村助命(009) 土石流警戒区域・特別警戒区域 | | 区域名称 | |
| | 土砂災害防止法施行令第三条の基準に該当する区域 (土砂災害特別警戒区域) | | | 告示年月日 | 所在地 | | 山辺郡山添村助命 | |