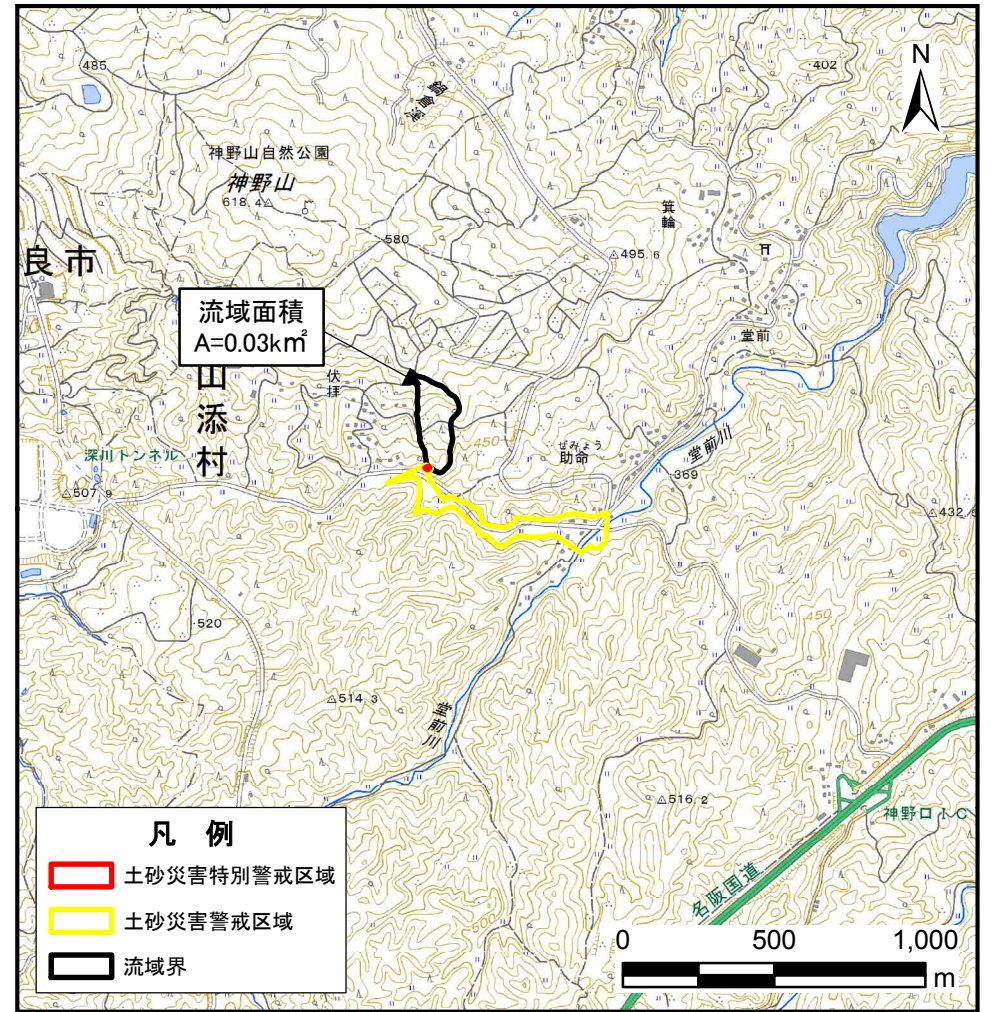


# 土砂災害警戒区域等の指定の公示に係る図書(その1)



(1:200, 000)



(1:25, 000)

様式-1(土)

土砂災害警戒区域・土砂災害特別警戒区域 位置図

自然現象の種類

土石流

区域番号

山添-助命-003-土-Y-R

区域名称

山添村助命(003)土石流警戒区域・特別警戒区域

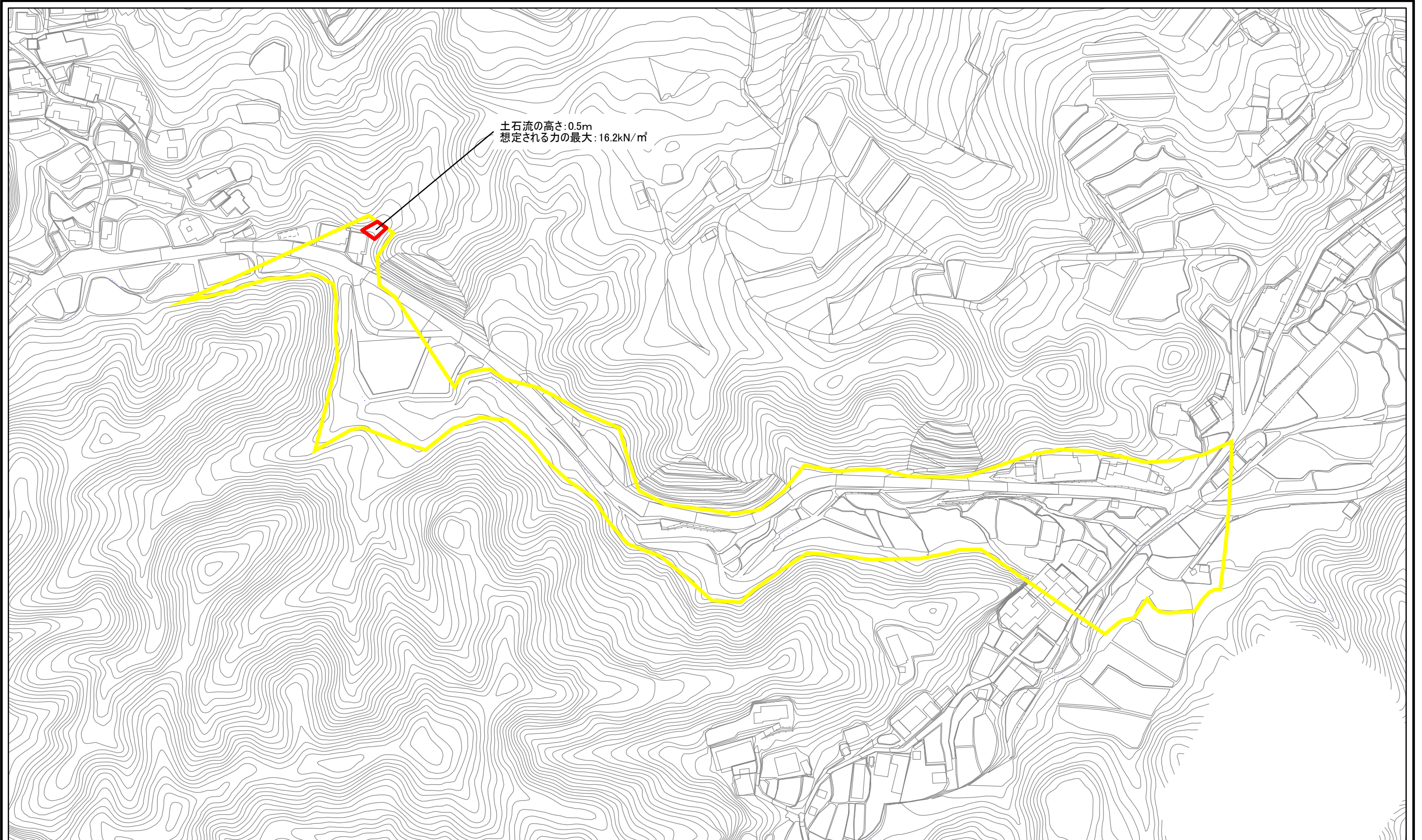
所在地

山辺郡山添村助命

この地図は、国土地理院長の承認を得て、同院発行の電子地形図25000及び数値図20万を複製したものである。(承認番号 平30情複、第548号)



# 土石災害警戒区域等の指定の公示に係る図書(参考)

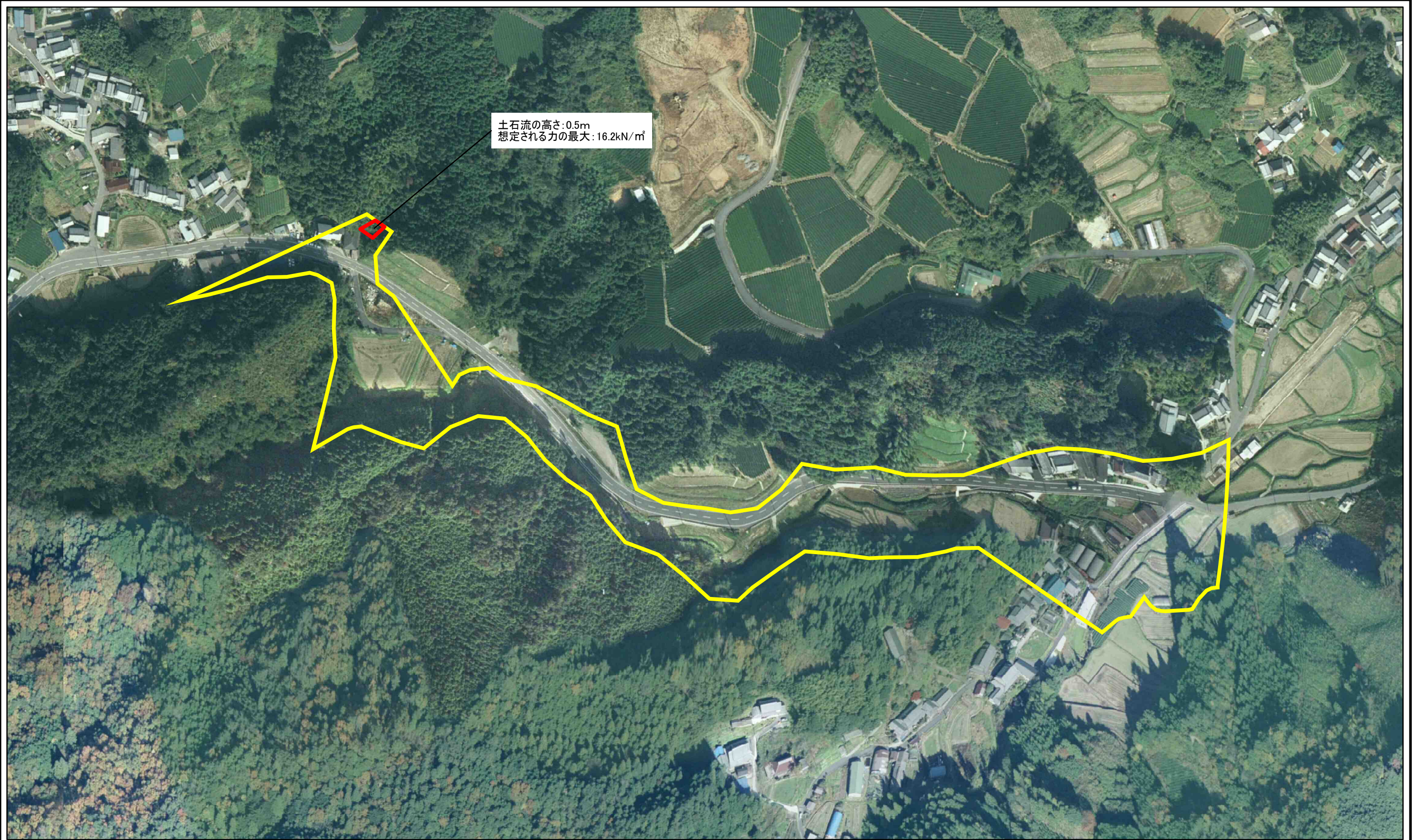


0 25 50 100 m

<b>様式-2(土)(参考)</b> <b>土石災害警戒区域・土石災害特別警戒区域</b> <b>区域図</b>	土石災害防止法施行令第二条の基準に該当する区域 (土石災害警戒区域)		N 縮尺 1:2,500	自然現象の種類	土石流	区域番号	山添-助命-003-土-Y・R
	土石災害防止法施行令第三条の基準に該当する区域 (土石災害特別警戒区域)	  		告示番号		区域名称	山添村助命(003) 土石流警戒区域・特別警戒区域
	その他の区域			告示年月日		所在地	山辺郡山添村助命



土砂災害警戒区域等の指定の公示に係る図書(参考)

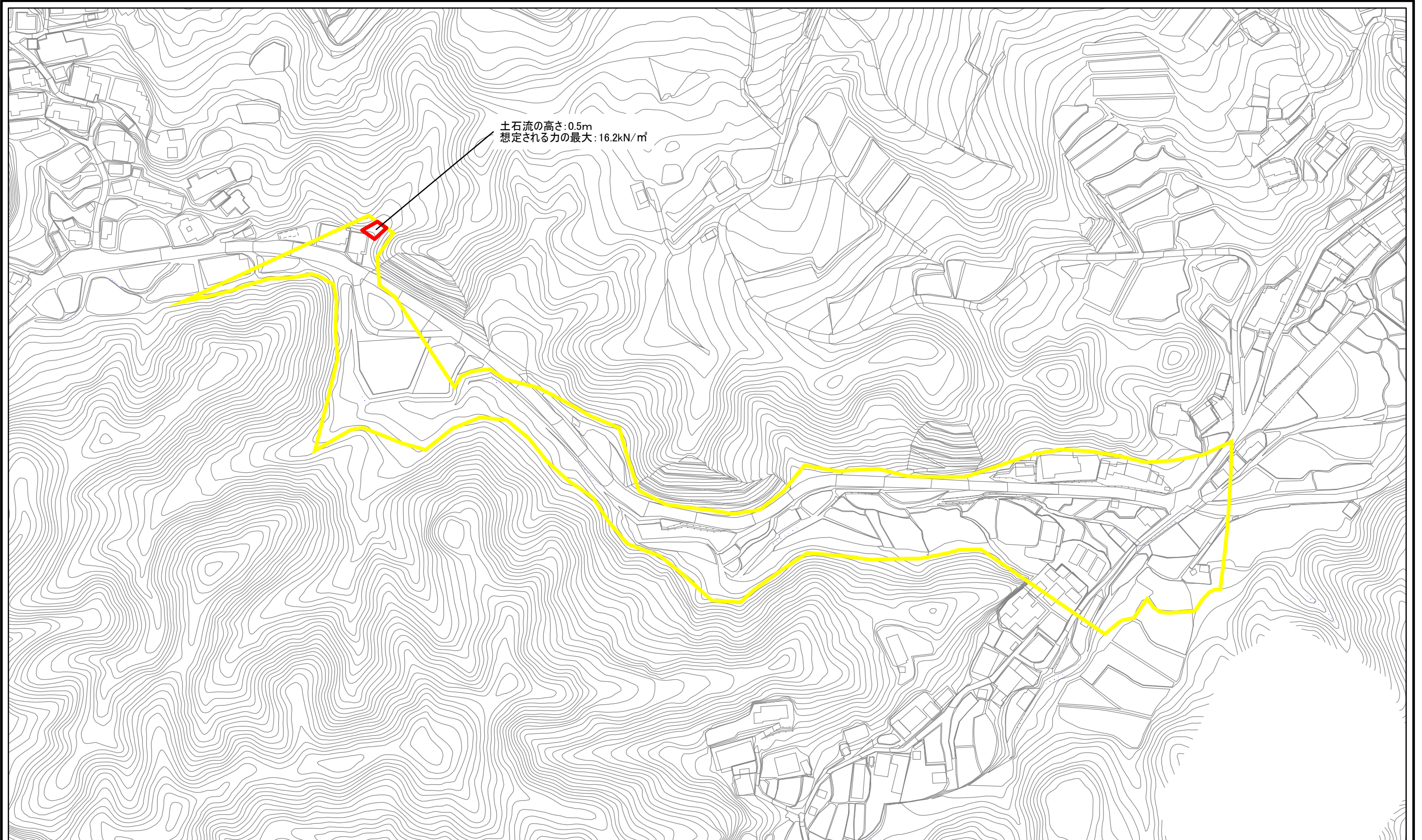


0 25 50 100 m

様式-2(土)(参考) 土砂災害警戒区域・土砂災害特別警戒区域 区域図	土砂災害防止法施行令第二条の基準に該当する区域 (土砂災害警戒区域)		N 縮尺 1:2,500	自然現象の種類	土石流	区域番号	山添-助命-003-土-Y・R
	土砂災害防止法施行令第三条の基準に該当する区域 (土砂災害特別警戒区域)			告示番号		区域名称	山添村助命(003) 土石流警戒区域・特別警戒区域
	その他の区域			告示年月日		所在地	山辺郡山添村助命



# 土石災害警戒区域等の指定の公示に係る図書(その2)



0 25 50 100 m

<b>様式-2(土)</b> 土石災害警戒区域・土石災害特別警戒区域 区域図	土石災害防止法施行令第二条の基準に該当する区域 (土石災害警戒区域)		N 縮尺 1:2,500	自然現象の種類	土石流	区域番号	山添-助命-003-土-Y・R
	土石災害防止法施行令第三条の基準に該当する区域 (土石災害特別警戒区域)			告示番号		区域名称	山添村助命(003) 土石流警戒区域・特別警戒区域
	その他の区域			告示年月日		所在地	山辺郡山添村助命