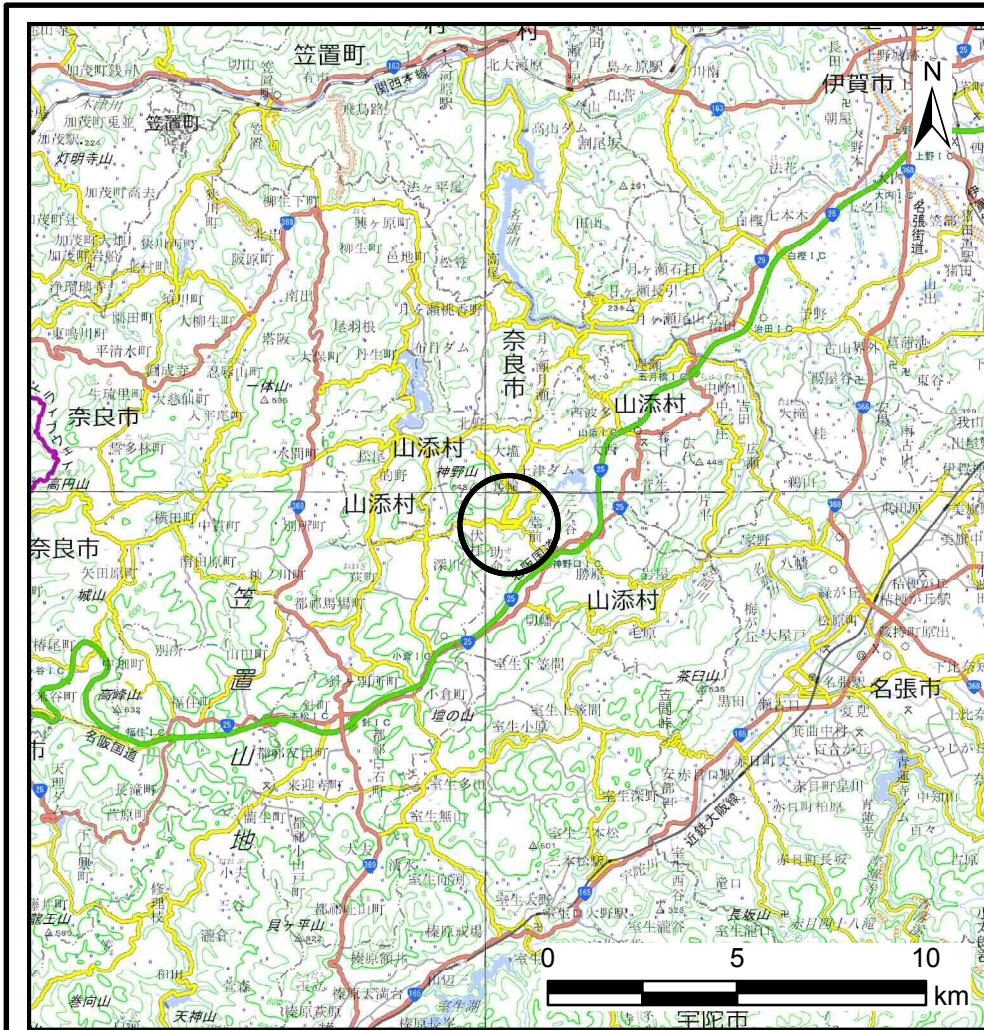
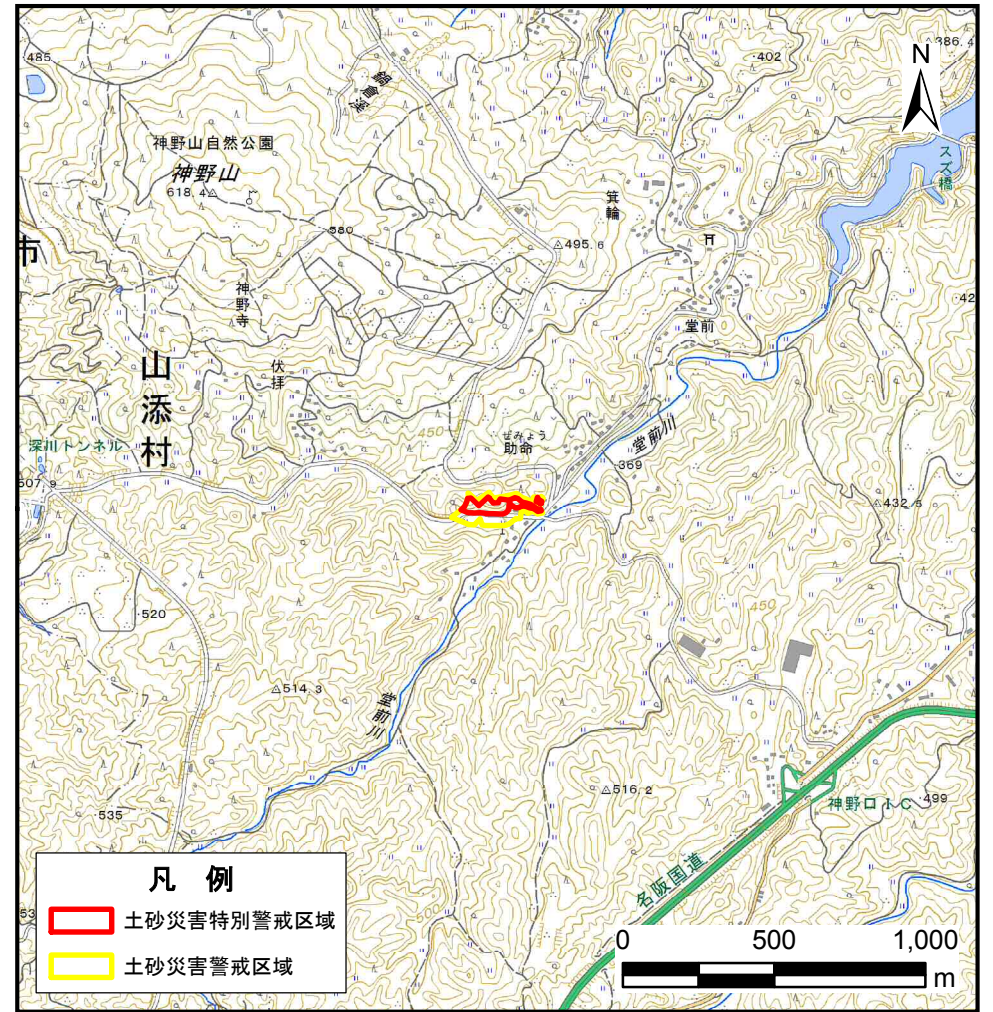


土砂災害警戒区域等の指定の公示に係る図書(その1)



(1:200,000)



(1:25,000)

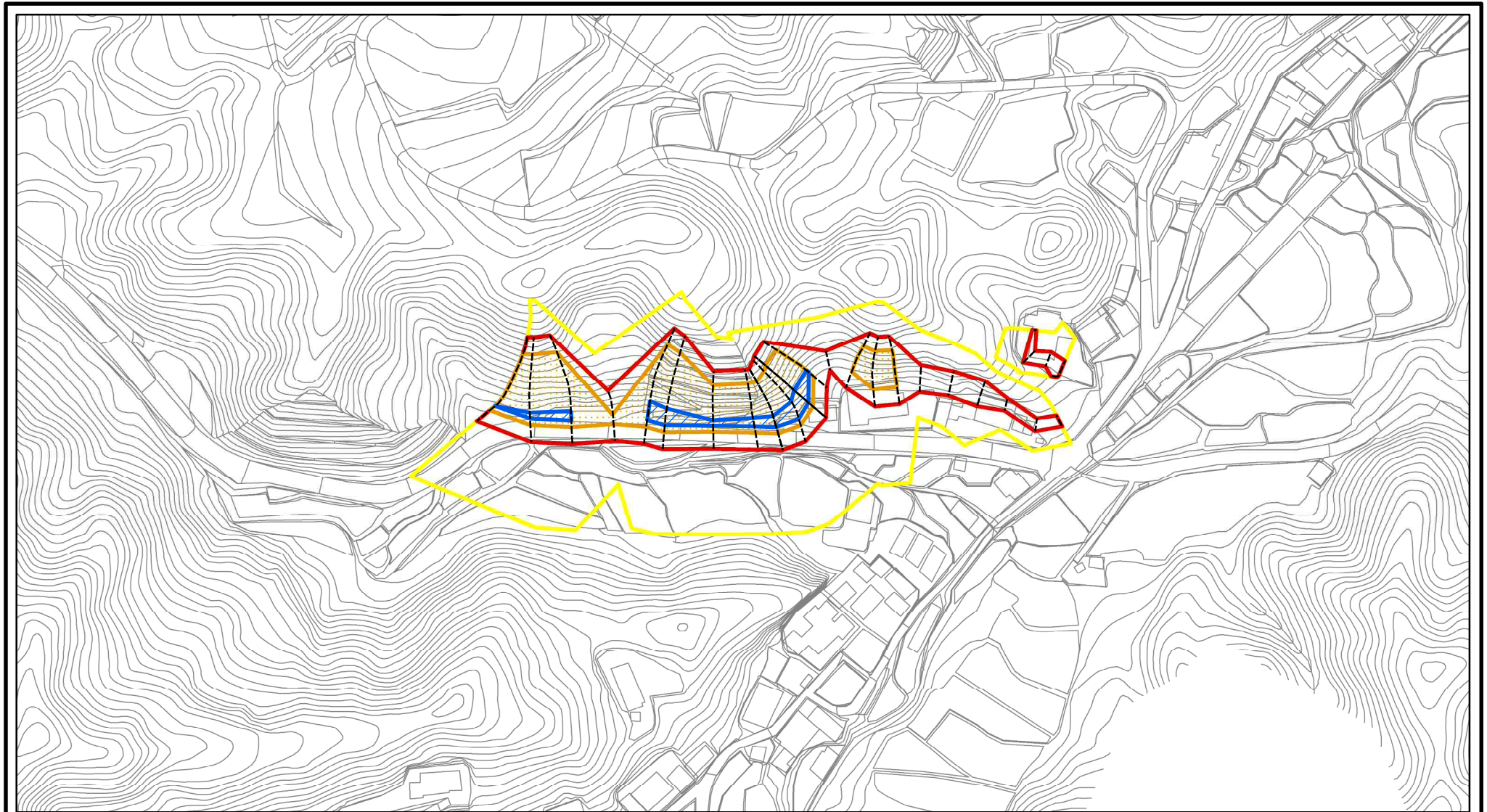
様式-1(急)

土砂災害警戒区域・土砂災害特別警戒区域 位置図

自然現象の種類	急傾斜地の崩壊
区域番号	山添-助命-001-急-Y・R
区域名称	山添村助命(001)急傾斜地崩壊警戒区域・特別警戒区域
所在地	山辺郡山添村助命

この地図は、国土地理院長の承認を得て、同院発行の電子地形図25000及び電子地形図20万を複製したものである。(承認番号 平30情複、第548号)

土砂災害警戒区域等の指定の公示に係る図書(参考)



0 25 50 100
m

様式-2(急)(参考)

土砂災害警戒区域・土砂災害特別警戒区域
区域図

土砂災害防止法施行令第二条の基準に該当する区域



自然現象
の種類

急傾斜地の崩壊

区域番号

山添-助命-001-急-Y・R

土砂災害防止法
施行令第三条の
基準に該当する
区域

土石等の(移動)高さが1m以下の場合、
土石等の移動による力が100kN/mを超える区域



縮尺

告示番号

区域名称

山添村助命(001)急傾斜地崩壊
警戒区域・特別警戒区域

土石等の堆積の高さが3mを超える区域



1:2,500

告示年月日

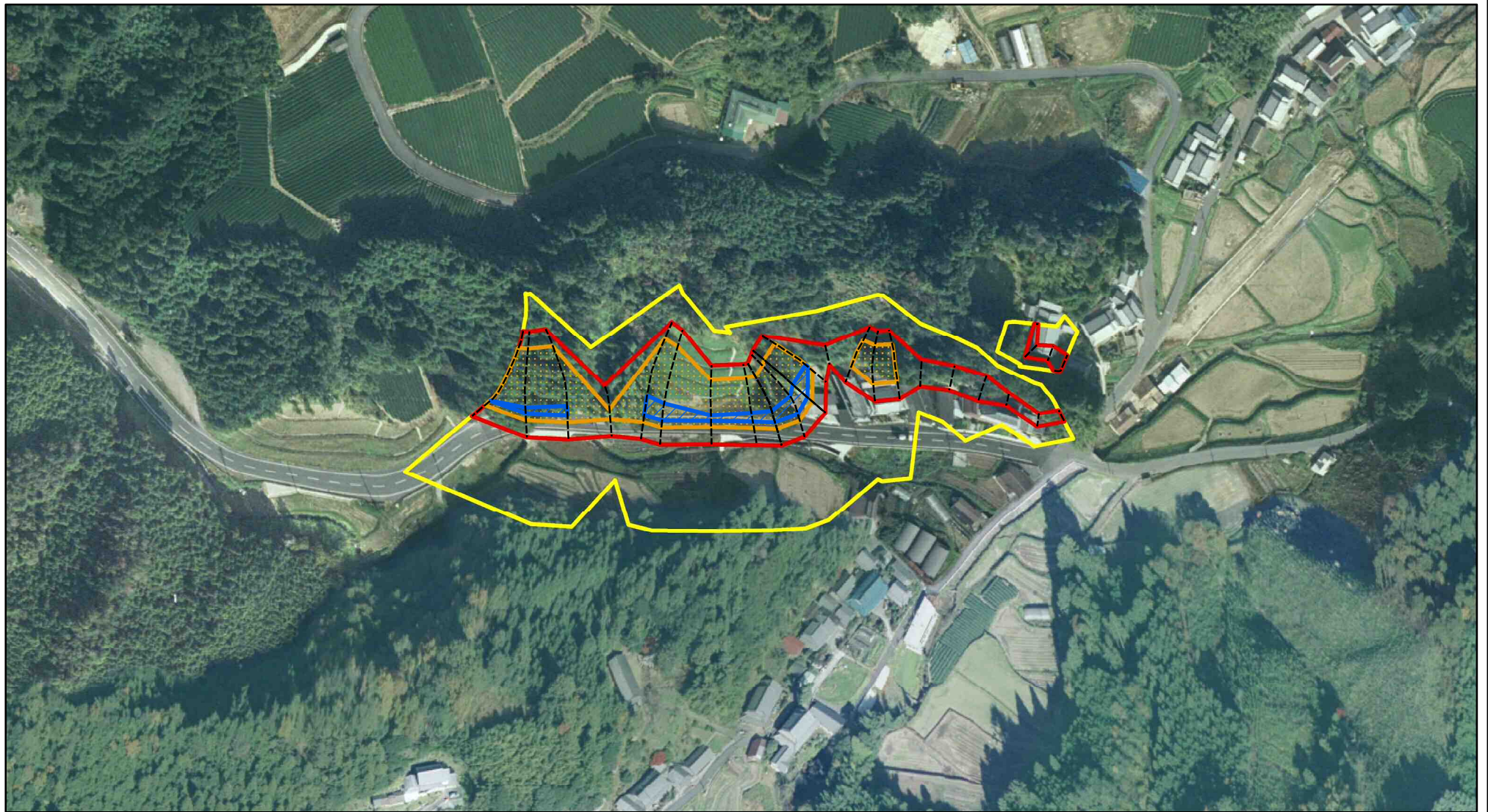
所在地

山辺郡山添村助命

それ以外の区域



土砂災害警戒区域等の指定の公示に係る図書(参考)



0 25 50 100
m

様式-2(急)(参考)

土砂災害警戒区域・土砂災害特別警戒区域

区域図

土砂災害防止法施行令第二条の基準に該当する区域



N

自然現象の種類

急傾斜地の崩壊

区域番号

山添-助命-001-急-Y・R

土砂災害防止法施行令第三条の基準に該当する区域



縮尺

告示番号

区域名称

山添村助命(001)急傾斜地崩壊警戒区域・特別警戒区域

土石等の(移動)高さが1m以下の場合、土石等の移動による力が100kN/mを超える区域



1:2,500

告示年月日

所在地

山辺郡山添村助命

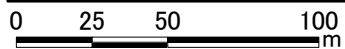
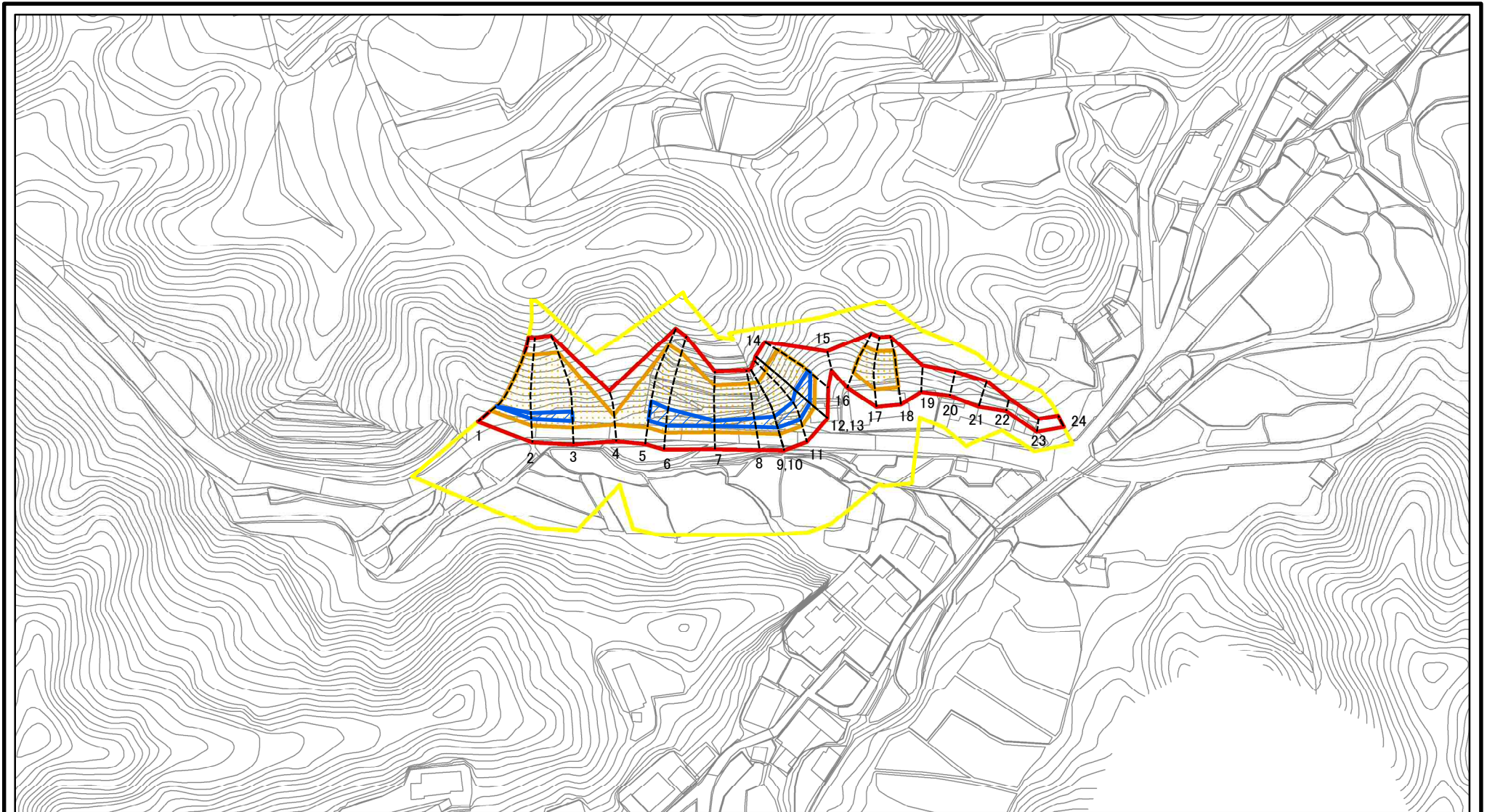
土石等の堆積の高さが3mを超える区域



それ以外の区域



土砂災害警戒区域等の指定の公示に係る図書(その2)



図中の数字は横断測線番号を示す

様式-2(急)

土砂災害警戒区域・土砂災害特別警戒区域

区域図

土砂災害防止法施行令第二条の基準に該当する区域



自然現象の種類

急傾斜地の崩壊

区域番号

山添-助命-001-急-Y・R(1/2)

土砂災害防止法施行令第三条の基準に該当する区域



縮尺

告示番号

区域名称

山添村助命(001)急傾斜地崩壊警戒区域・特別警戒区域

土砂等の堆積の高さが3mを超える区域
それ以外の区域



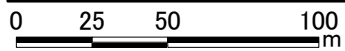
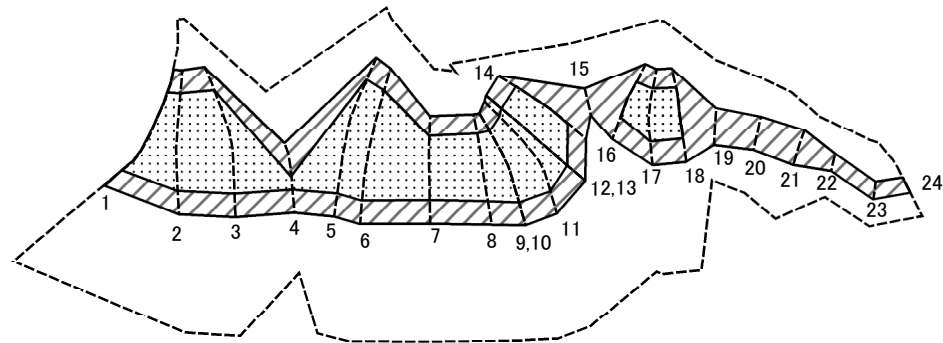
1:2,500

告示年月日

所在地

山辺郡山添村助命

土砂災害警戒区域等の指定の公示に係る図書(その2-2)



図中の数字は横断測線番号を示す

様式-2-2(急)
土砂災害特別警戒区域の区分図
(急傾斜地の崩壊に伴う土石等の移動により
建築物の地上部に作用すると想定される力)

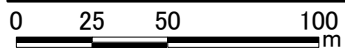
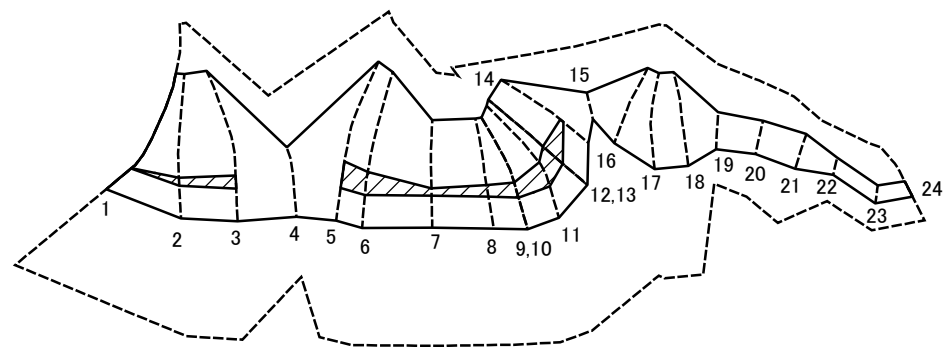
土砂災害防止法施行令第二条の基準に該当する区域	
土砂災害防止法 施行令第三条の 基準に該当する 区域	土石等の(移動)高さが1m以下の場合、 土石等の移動による力が100kN/m ² を超える区域
それ以外の区域	

N	
縮尺	
1:2,500	

自然現象 の種類	急傾斜地の崩壊
告示番号	
告示年月日	

区域番号	山添-助命-001-急-Y・R(1/2)
区域名称	山添村助命(001)急傾斜地崩壊 警戒区域・特別警戒区域
所在地	山辺郡山添村助命

土砂災害警戒区域等の指定の公示に係る図書(その2-3)



図中の数字は横断測線番号を示す

様式-2-3(急)
土砂災害特別警戒区域の区分図
(急傾斜地の崩壊に伴う土石等の堆積により
建築物の地上部に作用すると想定される力)

土砂災害防止法施行令第二条の基準に該当する区域	
土砂災害防止法施行令第三条の基準に該当する区域	
それ以外の区域	

N
縮尺
1:2,500

自然現象の種類	急傾斜地の崩壊
告示番号	
告示年月日	

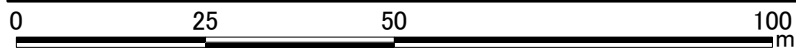
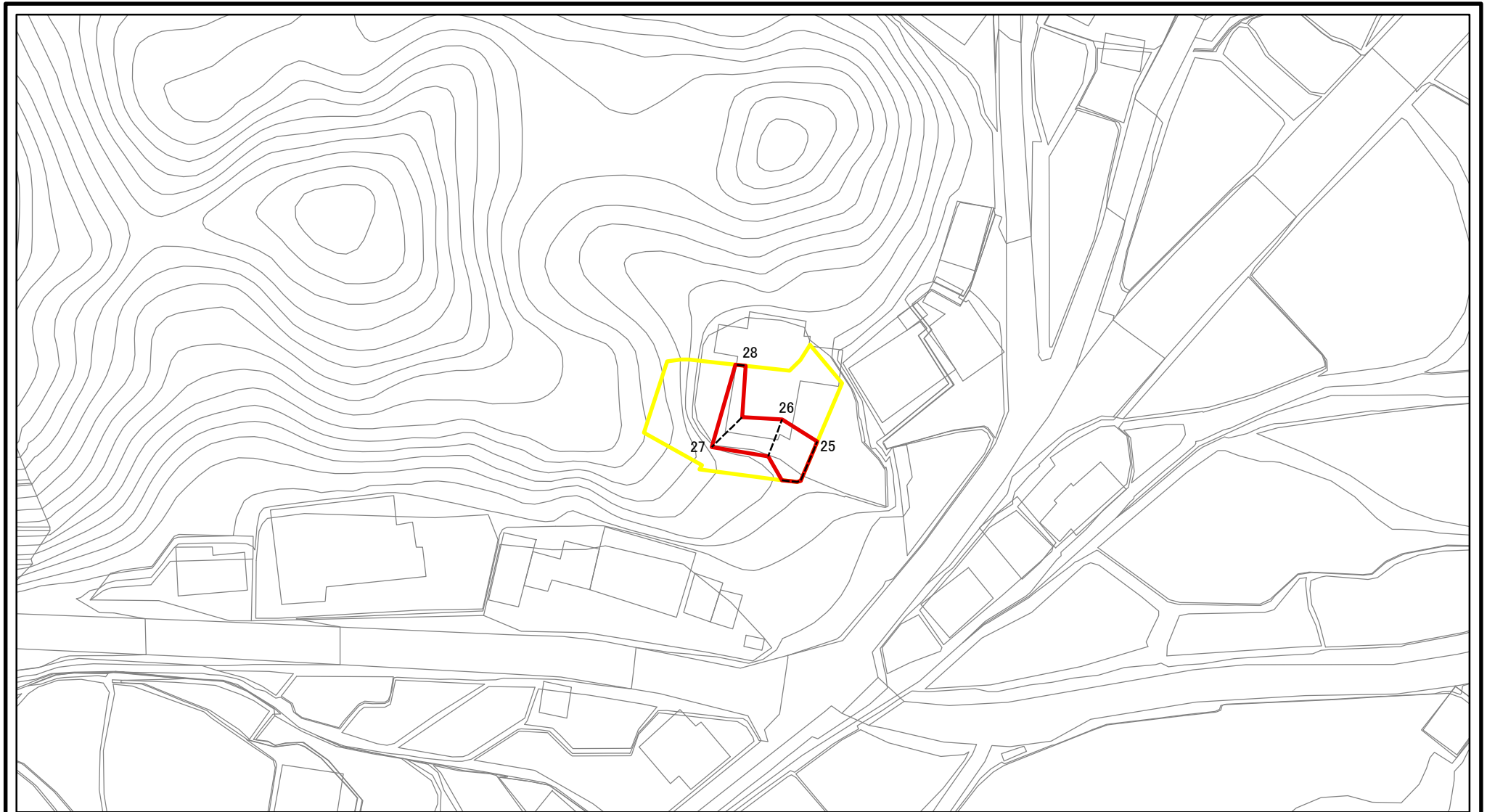
区域番号	山添-助命-001-急-Y・R(1/2)
区域名称	山添村助命(001)急傾斜地崩壊警戒区域・特別警戒区域
所在地	山辺郡山添村助命

土砂災害警戒区域等の指定の公示に係る図書(その3)

横断測線の区間	土石等の移動により建築物の地上部に作用すると想定される力				土石等の堆積により建築物の地上部に作用すると想定される力				横断測線の区間	土石等の移動により建築物の地上部に作用すると想定される力				土石等の堆積により建築物の地上部に作用すると想定される力			
	土石等の(移動)高さが1m以下の場合、土石等の移動による力が100kN/m ² を超える区域		それ以外の区域		土石等の堆積の高さが3mを超える区域		それ以外の区域			土石等の(移動)高さが1m以下の場合、土石等の移動による力が100kN/m ² を超える区域		それ以外の区域		土石等の堆積の高さが3mを超える区域		それ以外の区域	
	力の大きさのうち最大のもの(kN/m ²)	土石等の高さ(m)	力の大きさのうち最大のもの(kN/m ²)	土石等の高さ(m)	力の大きさのうち最大のもの(kN/m ²)	土石等の高さ(m)	力の大きさのうち最大のもの(kN/m ²)	土石等の高さ(m)		力の大きさのうち最大のもの(kN/m ²)	土石等の高さ(m)	力の大きさのうち最大のもの(kN/m ²)	土石等の高さ(m)	力の大きさのうち最大のもの(kN/m ²)	土石等の高さ(m)	力の大きさのうち最大のもの(kN/m ²)	土石等の高さ(m)
1 ~ 2	150.38	1.00	100.00	1.00	15.58	3.08	15.16	3.00	~								
2 ~ 3	150.38	1.00	100.00	1.00	15.58	3.08	15.16	3.00	~								
3 ~ 4	147.17	1.00	100.00	1.00	-	-	15.16	3.00	~								
4 ~ 5	151.60	1.00	100.00	1.00	-	-	15.16	3.00	~								
5 ~ 6	153.10	1.00	100.00	1.00	15.62	3.09	15.16	3.00	~								
6 ~ 7	153.10	1.00	100.00	1.00	16.17	3.20	15.16	3.00	~								
7 ~ 8	151.72	1.00	100.00	1.00	16.24	3.21	15.16	3.00	~								
8 ~ 9	152.80	1.00	100.00	1.00	16.24	3.21	15.16	3.00	~								
9 ~ 10	152.80	1.00	100.00	1.00	15.74	3.11	15.16	3.00	~								
10 ~ 11	153.79	1.00	100.00	1.00	16.07	3.18	15.16	3.00	~								
11 ~ 12	155.75	1.00	100.00	1.00	16.55	3.27	15.16	3.00	~								
12 ~ 13	155.75	1.00	100.00	1.00	16.55	3.27	15.16	3.00	~								
13 ~ 14	155.75	1.00	100.00	1.00	16.55	3.27	15.16	3.00	~								
14 ~ 15	-	-	100.00	1.00	-	-	15.16	3.00	~								
15 ~ 16	-	-	100.00	1.00	-	-	15.16	3.00	~								
16 ~ 17	144.30	1.00	100.00	1.00	-	-	15.16	3.00	~								
17 ~ 18	144.30	1.00	100.00	1.00	-	-	14.52	2.87	~								
18 ~ 19	-	-	100.00	1.00	-	-	14.52	2.87	~								
19 ~ 20	-	-	91.91	1.00	-	-	13.39	2.65	~								
20 ~ 21	-	-	83.73	1.00	-	-	14.22	2.81	~								
21 ~ 22	-	-	82.90	1.00	-	-	14.22	2.81	~								
22 ~ 23	-	-	57.66	1.00	-	-	10.84	2.14	~								
23 ~ 24	-	-	57.66	1.00	-	-	10.86	2.15	~								
~									~								
~									~								
~									~								

様式-3(急) 建築物の構造の規制に必要な衝撃に関する事項	自然現象の種類	急傾斜地の崩壊	区域番号	山添-助命-001-急-Y-R(1/2)
	告示番号		区域名称	山添村助命(001)急傾斜地崩壊警戒区域・特別警戒区域
	告示年月日		所在地	山辺郡山添村助命

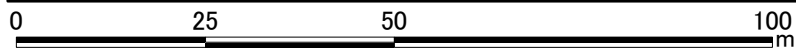
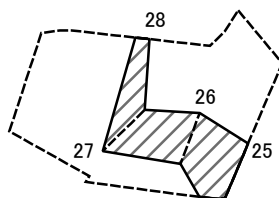
土砂災害警戒区域等の指定の公示に係る図書(その2)



図中の数字は横断測線番号を示す

様式-2(急) 土砂災害警戒区域・土砂災害特別警戒区域 区域図	土砂災害防止法施行令第二条の基準に該当する区域		N 縮尺 1:1,000	自然現象の種類	急傾斜地の崩壊	区域番号	山添-助命-001-急-Y・R(2/2)
	土砂災害防止法施行令第三条の基準に該当する区域			告示番号		区域名称	山添村助命(001)急傾斜地崩壊警戒区域・特別警戒区域
	土砂等の(移動)高さが1m以下の場合、土砂等の移動による力が100kN/mを超える区域		告示年月日		所在地	山辺郡山添村助命	
	土砂等の堆積の高さが3mを超える区域						
	それ以外の区域						

土砂災害警戒区域等の指定の公示に係る図書(その2-2)



図中の数字は横断測線番号を示す

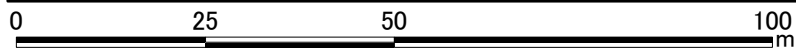
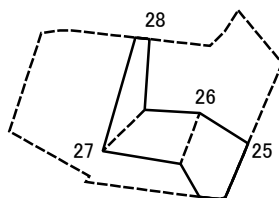
様式-2-2(急)
土砂災害特別警戒区域の区分図
(急傾斜地の崩壊に伴う土石等の移動により
建築物の地上部に作用すると想定される力)

土砂災害防止法施行令第二条の基準に該当する区域	
土砂災害防止法施行令第三条の基準に該当する区域	
それ以外の区域	

縮尺	1:1,000
----	---------

自然現象の種類	急傾斜地の崩壊	区域番号	山添-助命-001-急-Y・R(2/2)
告示番号		区域名称	山添村助命(001)急傾斜地崩壊警戒区域・特別警戒区域
告示年月日		所在地	山辺郡山添村助命

土砂災害警戒区域等の指定の公示に係る図書(その2-3)



図中の数字は横断測線番号を示す

様式-2-3(急)
土砂災害特別警戒区域の区分図
(急傾斜地の崩壊に伴う土石等の堆積により
建築物の地上部に作用すると想定される力)

土砂災害防止法施行令第二条の基準に該当する区域	
土砂災害防止法施行令第三条の基準に該当する区域	
それ以外の区域	

N
縮尺
1:1,000

自然現象の種類	急傾斜地の崩壊
告示番号	
告示年月日	

区域番号	山添-助命-001-急-Y・R(2/2)
区域名称	山添村助命(001)急傾斜地崩壊警戒区域・特別警戒区域
所在地	山辺郡山添村助命

土砂災害警戒区域等の指定の公示に係る図書(その3)

(1/1)

横断測線の区間	土石等の移動により建築物の地上部に作用すると想定される力				土石等の堆積により建築物の地上部に作用すると想定される力				横断測線の区間	土石等の移動により建築物の地上部に作用すると想定される力				土石等の堆積により建築物の地上部に作用すると想定される力			
	土石等の(移動)高さが1m以下の場合、土石等の移動による力が100kN/m ² を超える区域		それ以外の区域		土石等の堆積の高さが3mを超える区域		それ以外の区域			土石等の(移動)高さが1m以下の場合、土石等の移動による力が100kN/m ² を超える区域		それ以外の区域		土石等の堆積の高さが3mを超える区域		それ以外の区域	
	力の大きさのうち最大のもの(kN/m ²)	土石等の高さ(m)	力の大きさのうち最大のもの(kN/m ²)	土石等の高さ(m)	力の大きさのうち最大のもの(kN/m ²)	土石等の高さ(m)	力の大きさのうち最大のもの(kN/m ²)	土石等の高さ(m)		力の大きさのうち最大のもの(kN/m ²)	土石等の高さ(m)	力の大きさのうち最大のもの(kN/m ²)	土石等の高さ(m)	力の大きさのうち最大のもの(kN/m ²)	土石等の高さ(m)	力の大きさのうち最大のもの(kN/m ²)	土石等の高さ(m)
25 ~ 26	-	-	87.21	1.00	-	-	12.05	2.38	~								
26 ~ 27	-	-	59.89	1.00	-	-	12.05	2.38	~								
27 ~ 28	-	-	59.89	1.00	-	-	12.97	2.57	~								
~									~								
~									~								
~									~								
~									~								
~									~								
~									~								
~									~								
~									~								
~									~								
~									~								
~									~								
~									~								
~									~								
~									~								
~									~								
~									~								
~									~								
~									~								
~									~								
~									~								
~									~								
~									~								
~									~								

様式-3(急) 建築物の構造の規制に必要な衝撃に関する事項	自然現象の種類	急傾斜地の崩壊	区域番号	山添-助命-001-急-Y・R(2/2)
	告示番号		区域名称	山添村助命(001)急傾斜地崩壊警戒区域・特別警戒区域
	告示年月日		所在地	山辺郡山添村助命