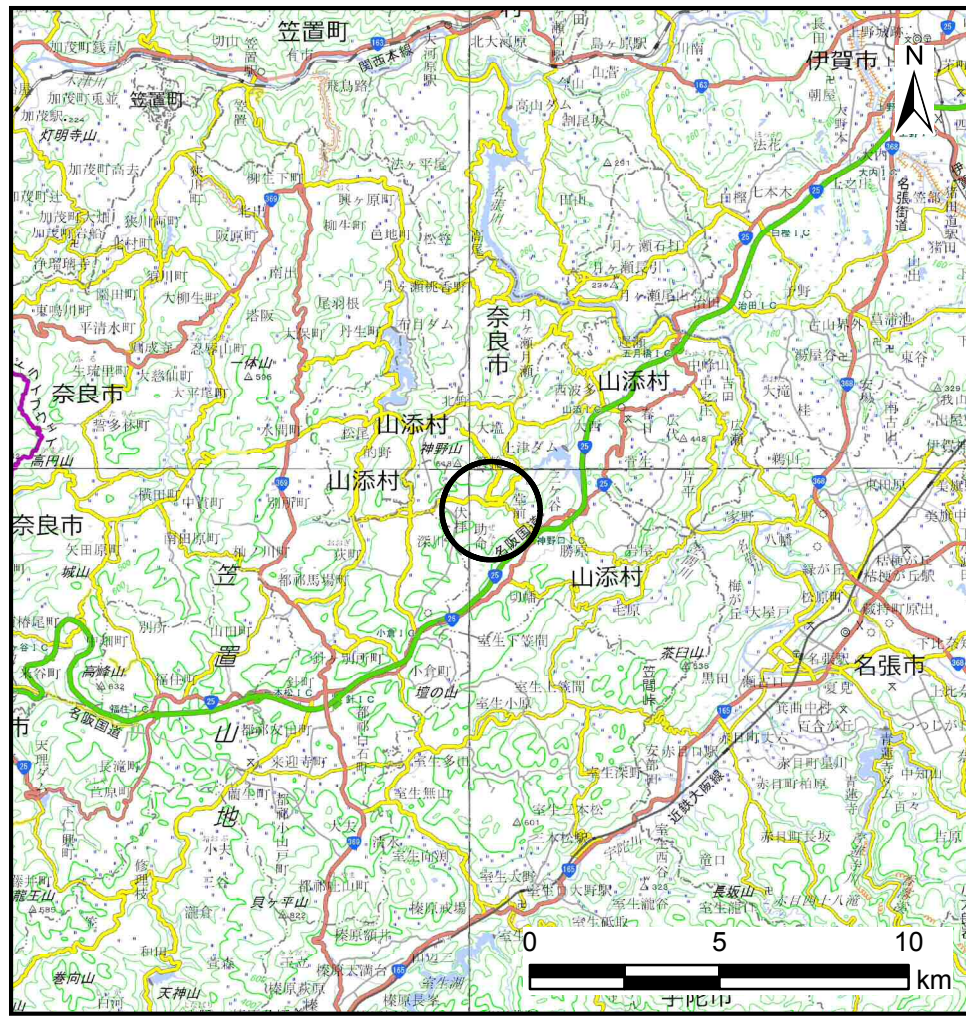
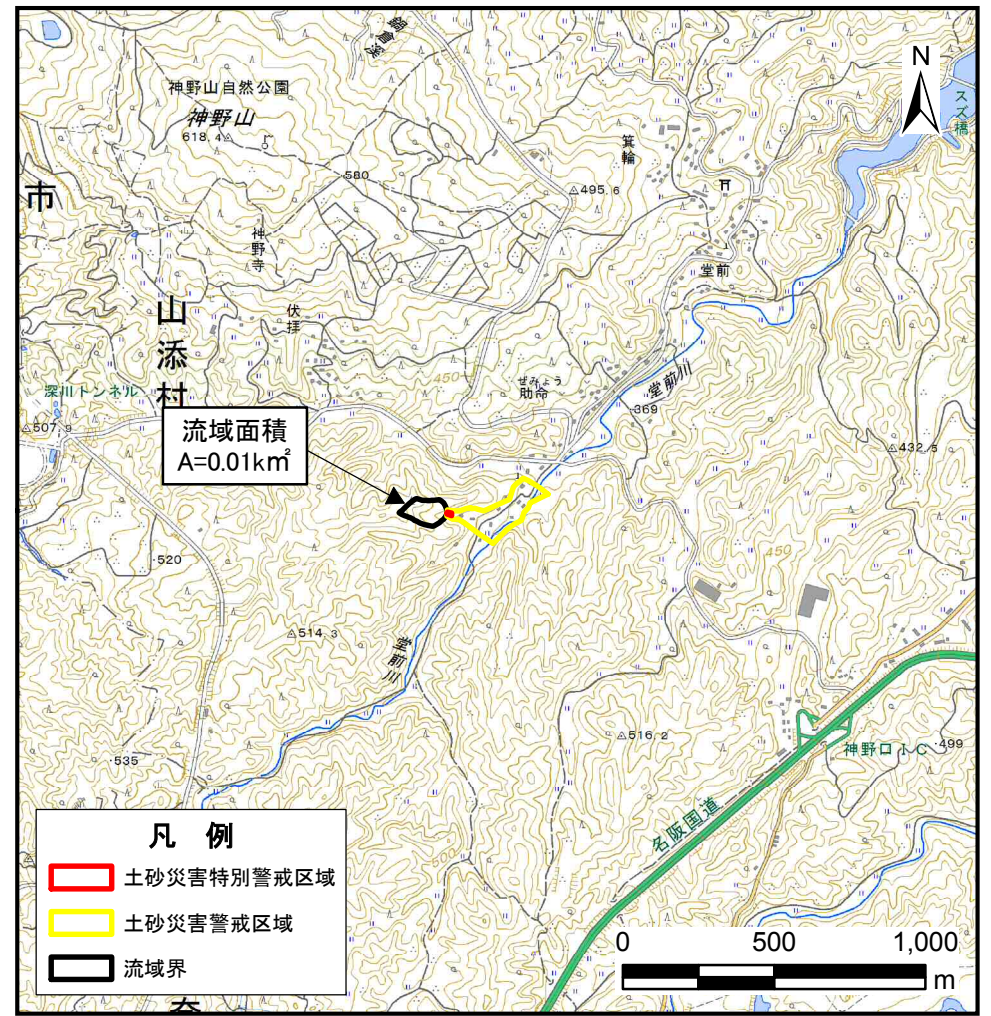


土砂災害警戒区域等の指定の公示に係る図書(その1)



(1:200,000)



(1:25,000)

様式-1(土)

土砂災害警戒区域・土砂災害特別警戒区域 位置図

自然現象の種類

土石流

区域番号

山添-助命-001-土-Y-R

区域名称

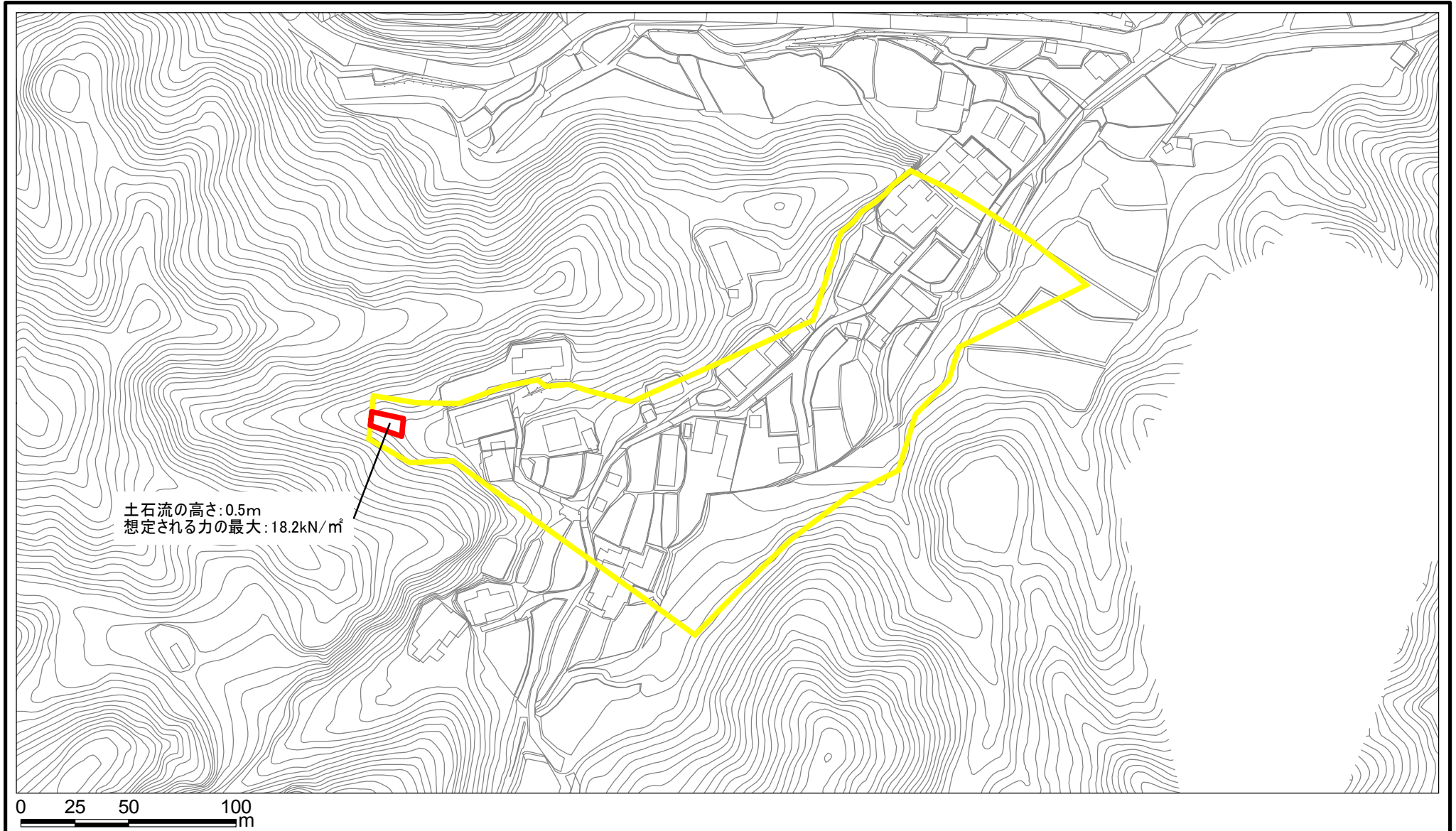
山添村助命(001)土石流警戒区域・特別警戒区域

所在地

山辺郡山添村助命

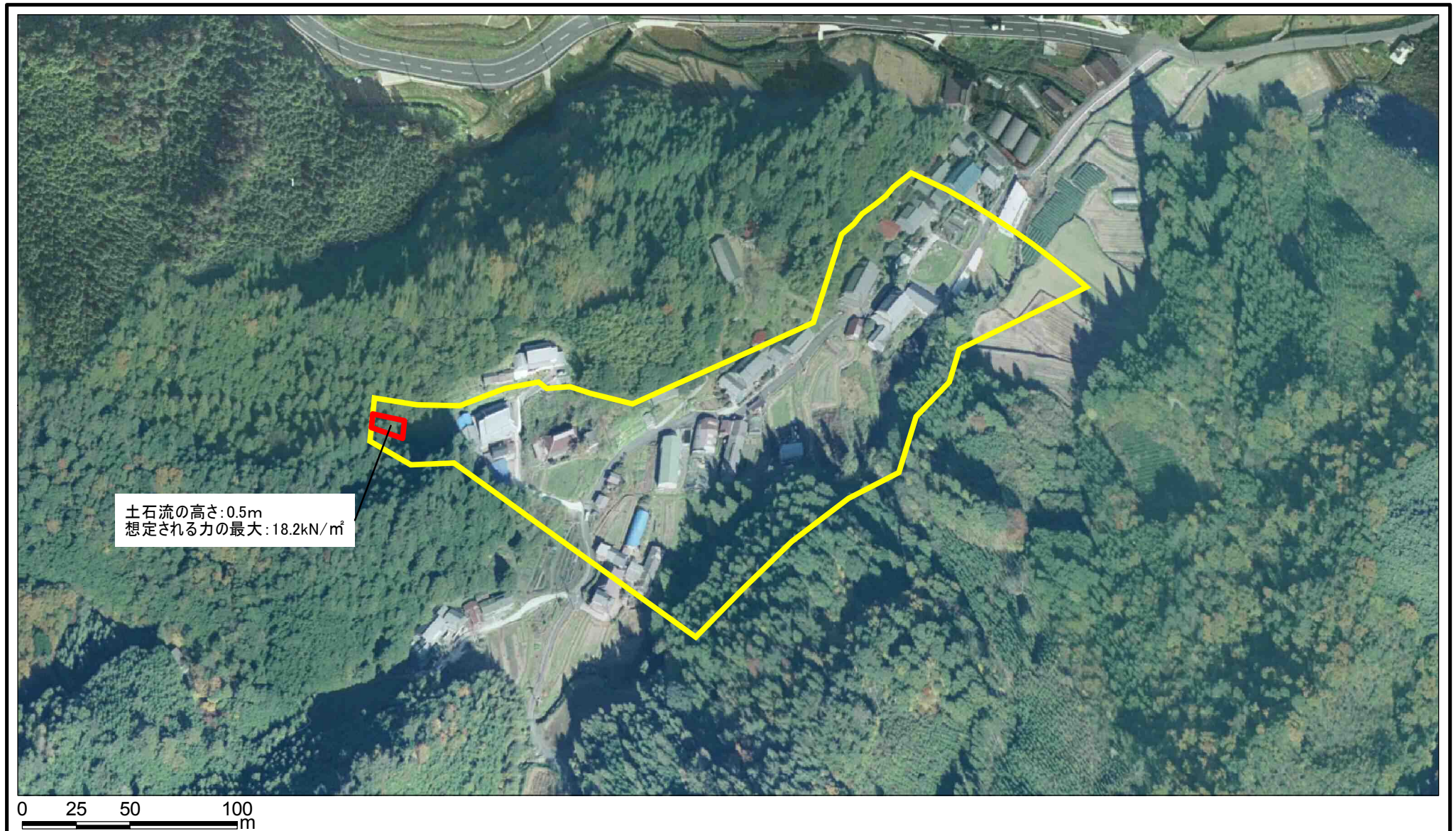
この地図は、国土地理院長の承認を得て、同院発行の電子地形図25000及び数値図20万を複製したものである。(承認番号 平30情複、第548号)

土砂災害警戒区域等の指定の公示に係る図書(参考)



様式-2(土)(参考) 土砂災害警戒区域・土砂災害特別警戒区域 区域図	土砂災害防止法施行令第二条の基準に該当する区域 (土砂災害警戒区域)		N 縮尺 1:2,500	自然現象の種類	土石流	区域番号	山添-助命-001-土-Y・R
	土砂災害防止法施行令第三条の基準に該当する区域 (土砂災害特別警戒区域)	 		告示番号		区域名称	山添村助命(001) 土石流警戒区域・特別警戒区域
	その他の区域			告示年月日		所在地	山辺郡山添村助命

土砂災害警戒区域等の指定の公示に係る図書(参考)



様式-2(土)(参考)

土砂災害警戒区域・土砂災害特別警戒区域
区域図

土砂災害防止法施行令第二条の基準に該当する区域
(土砂災害警戒区域)

土砂災害防止法施行令第三条の基準に該当する区域	土石流の高さが1mを超える場合、土石等の移動による力が50kN/mを超える区域	
(土砂災害特別警戒区域)	土石流の高さが1mを超える場合、土石等の移動による力が50kN/mを超えない区域	
	その他の区域	



縮尺

1:2,500

自然現象の種類

土石流

告示番号

告示年月日

区域番号

山添-助命-001-土-Y・R

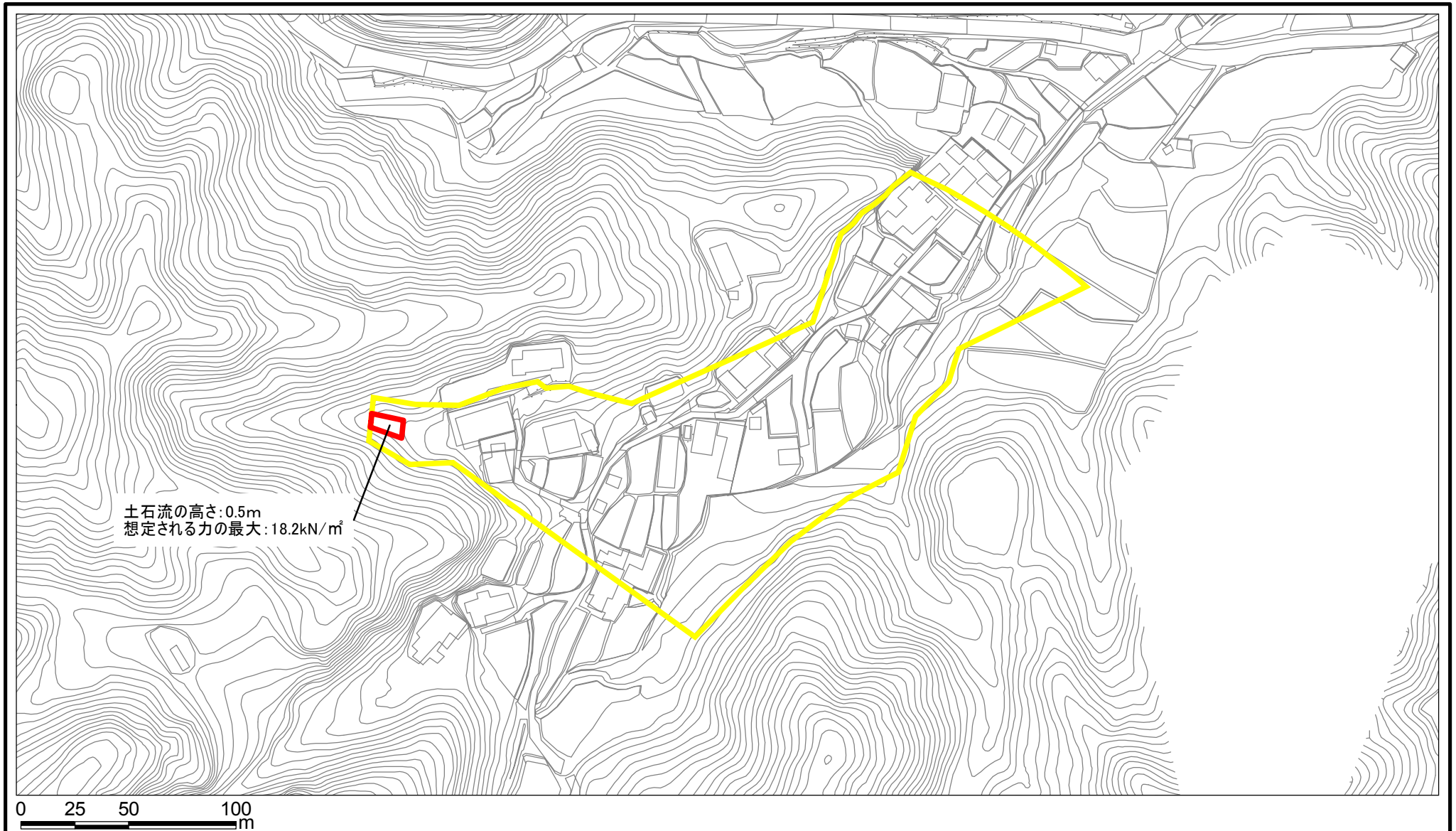
区域名称

山添村助命(001)
土石流警戒区域・特別警戒区域

所在地

山辺郡山添村助命

土砂災害警戒区域等の指定の公示に係る図書(その2)



様式-2(土) 土砂災害警戒区域・土砂災害特別警戒区域 区域図	土砂災害防止法施行令第二条の基準に該当する区域 (土砂災害警戒区域)		N 縮尺 1:2,500	自然現象の種類	土石流	区域番号	山添-助命-001-土-Y・R
	土砂災害防止法施行令第三条の基準に該当する区域 (土砂災害特別警戒区域)	 		告示番号		区域名称	山添村助命(001) 土石流警戒区域・特別警戒区域
	その他の区域			告示年月日		所在地	山辺郡山添村助命