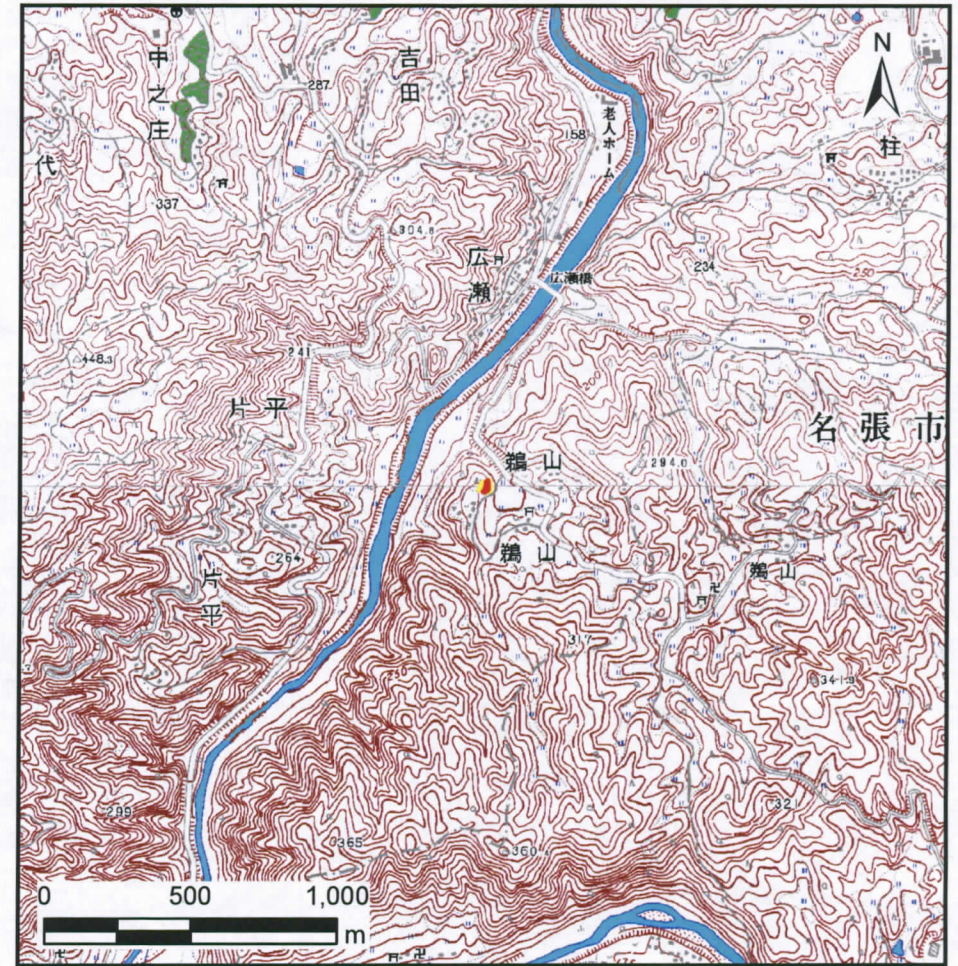
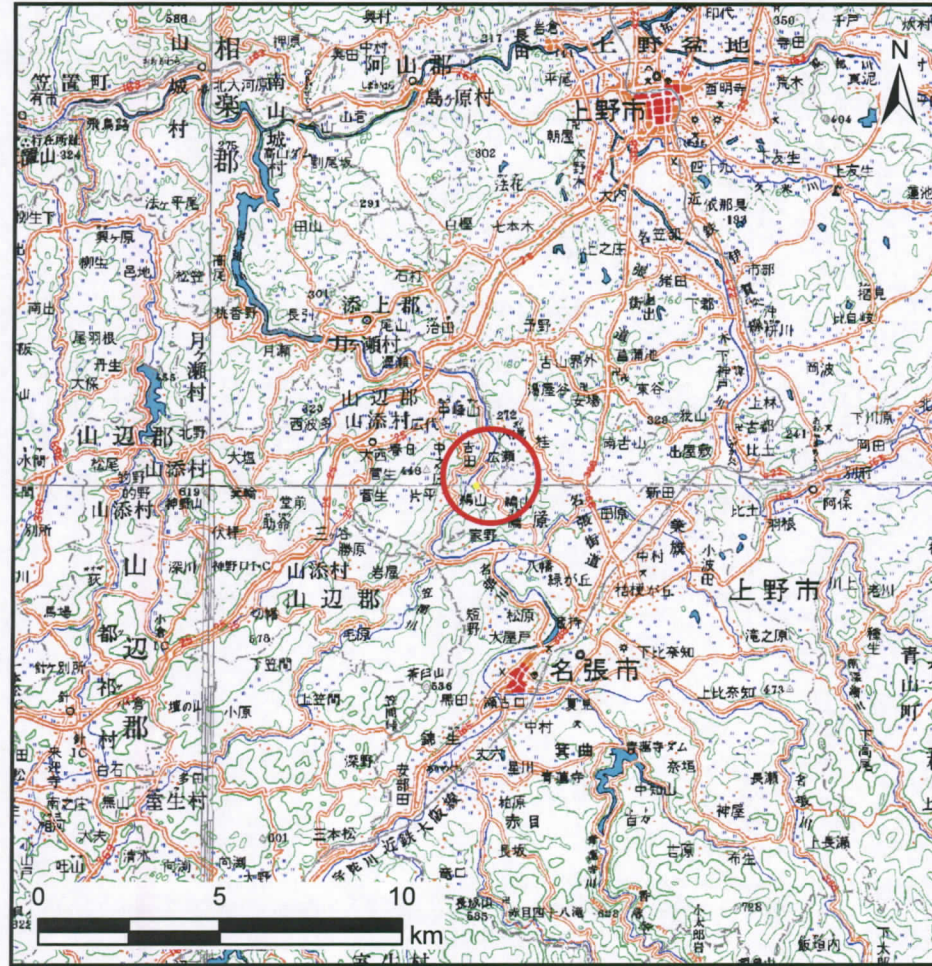


土砂災害警戒区域等の指定の公示に係る図書(その1)

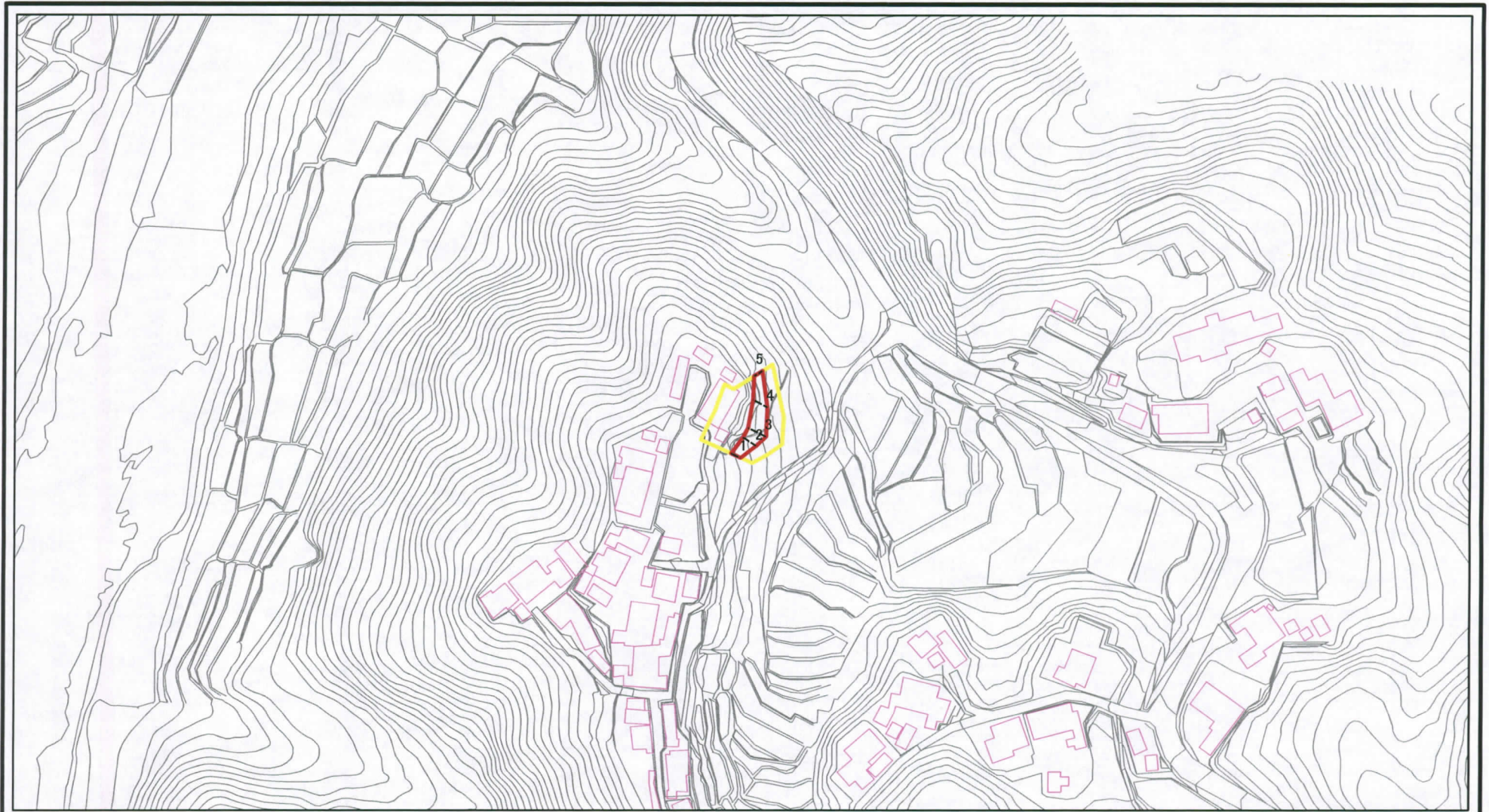


様式-1(急) 土砂災害警戒区域 位置図	自然現象の種類	急傾斜地の崩壊
	区域番号	山添-鶴山-001-急-Y-R
	区域名称	山添村鶴山(001)急傾斜地崩壊警戒区域・特別警戒区域
	所在地	山辺郡山添村鶴山

この地図は、国土地理院長の承認を得て、同院発行の数値地図200000(地図画像)及び数値図25000(地図画像)を複製したものである。(承認番号 平21業複、第696号)

奈良県

土砂災害警戒区域等の指定の公示に係る図書(その2)



0 25 50 100
m

図中の数字は横断測線番号を示す

様式-2(急)

土砂災害警戒区域・土砂災害特別警戒区域
区域図(その1)

土砂災害防止法施行令第二条の基準に該当する区域	
土砂災害防止法施行令第三条の基準に該当する区域	
それ以外の区域	

N	
縮尺	1:2,500

自然現象の種類	急傾斜地の崩壊	箇所番号	山添-鶴山-001-急-Y-R
告示番号	奈良県告示第326号 奈良県告示第328号	箇所名	山添村鶴山(001)急傾斜地崩壊警戒区域・特別警戒区域
告示年月日	平成25年2月22日	所在地	山辺郡山添村鶴山

土砂災害警戒区域等の指定の公示に係る図書(その2-1)



0 25 50 100
m

図中の数字は横断測線番号を示す

様式-2-1(急)

土砂災害警戒区域・土砂災害特別警戒区域
区域図(その2)

土砂災害防止法施行令第二条の基準に該当する区域

土砂災害防止法
施行令第三条の
基準に該当する
区域

土石等の(移動)高さが1m以下の場合、
土石等の移動による力が100kN/mを超える区域
土石等の堆積の高さが3mを超える区域
それ以外の区域



縮尺

1:2,500

自然現象
の種類

急傾斜地の崩壊

告示番号

奈良県告示第326号
奈良県告示第328号

告示年月日

平成25年2月22日

箇所番号

山添-鶴山-001-急-Y・R

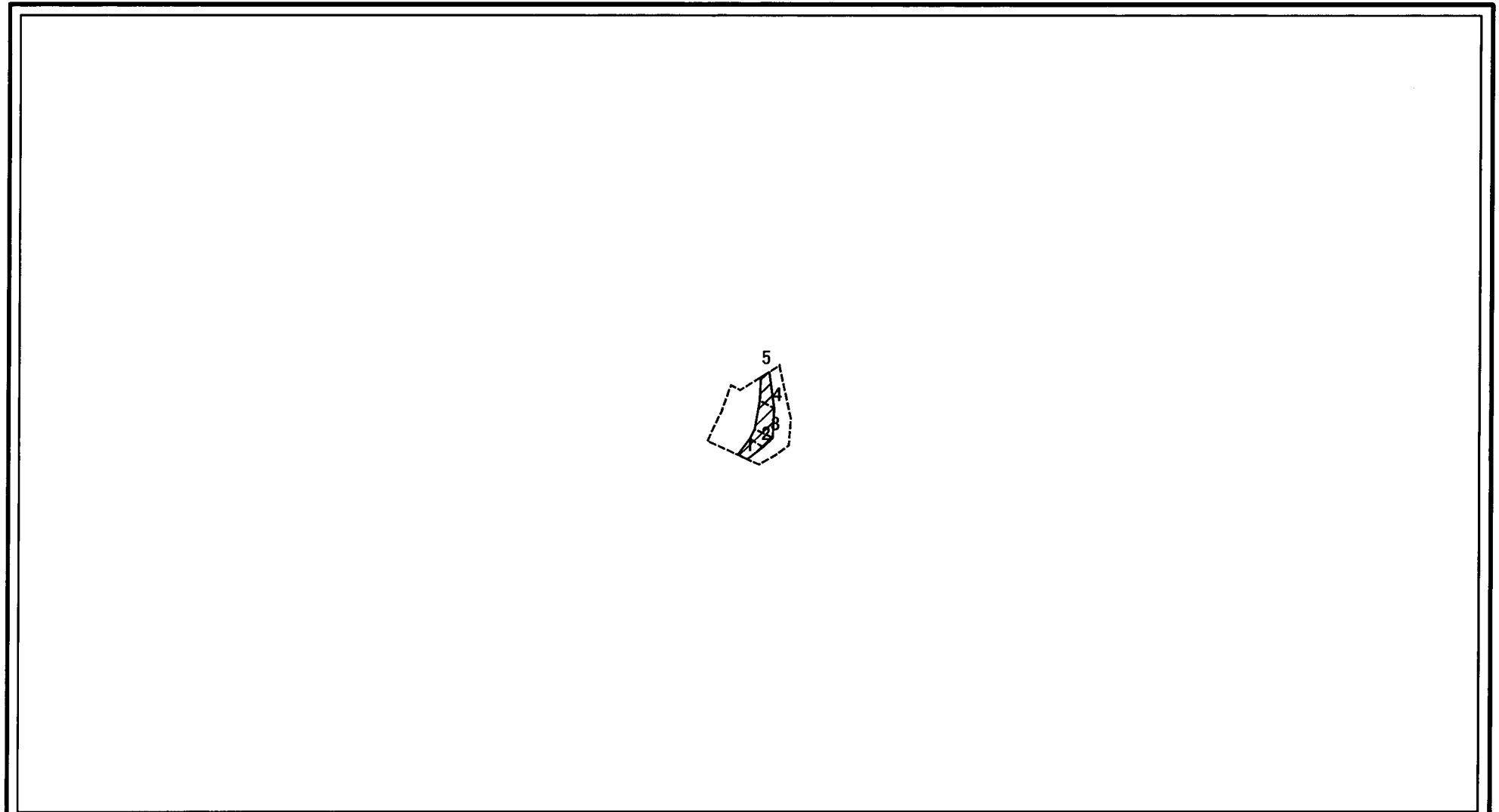
箇所名

山添村鶴山(001)急傾斜地崩壊
警戒区域・特別警戒区域

所在地

山辺郡山添村鶴山

土砂災害警戒区域等の指定の公示に係る図書(その2-2)

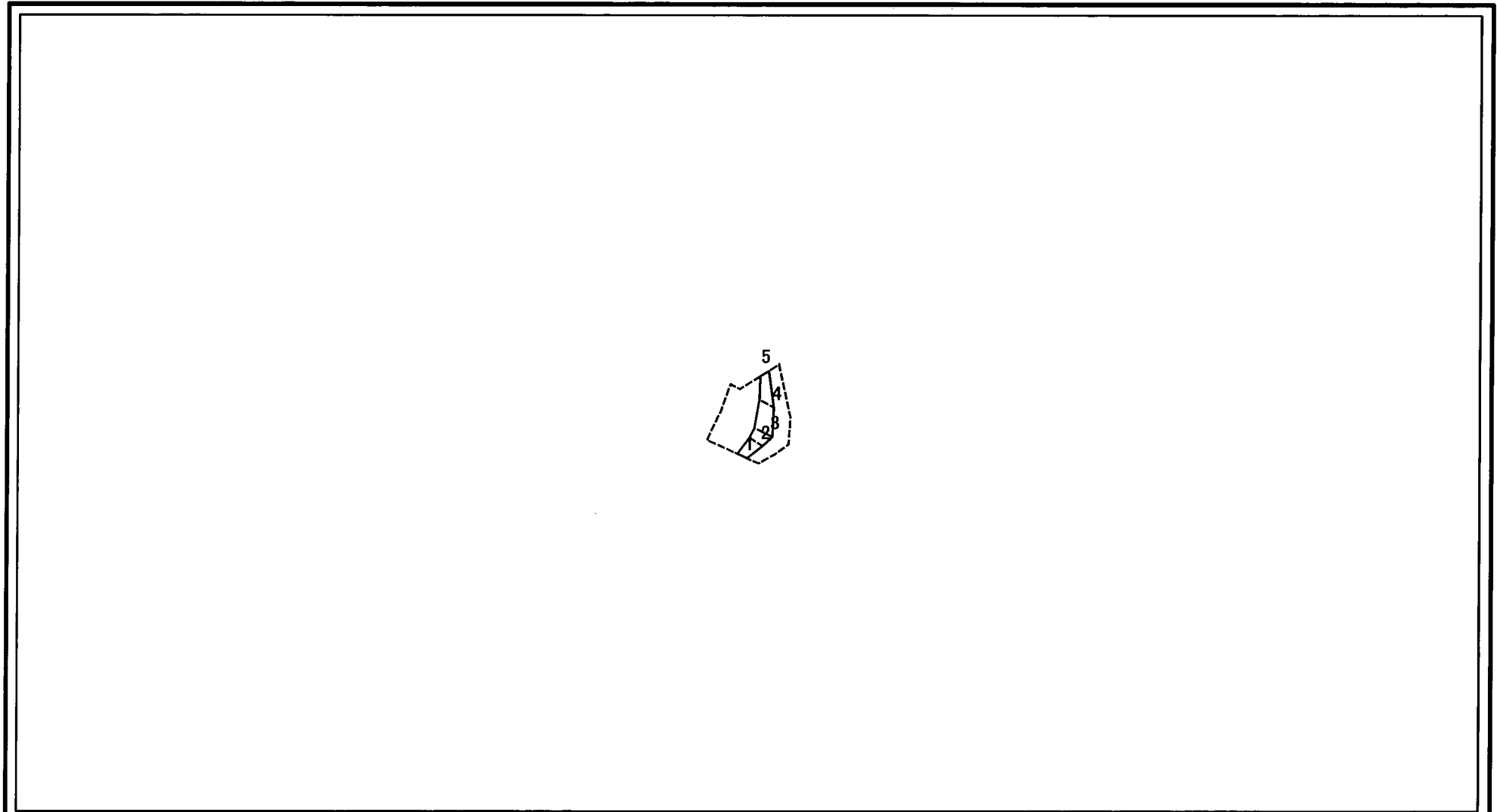


0 25 50 100
m

図中の数字は横断測線番号を示す

様式-2-2(急) 土砂災害特別警戒区域の区域区分図 (急傾斜地の崩壊に伴う土石等の移動により 建築物の地上部に作用すると想定される力)	土砂災害防止法施行令第二条の基準に該当する区域			N 縮尺 1:2,500	自然現象の種類	急傾斜地の崩壊	箇所番号	山添-鶴山-001-急-Y-R
	土砂災害防止法施行令第三条の基準に該当する区域	土石等の(移動)高さが1m以下の場合、土石等の移動による力が100kN/mを超える区域			告示番号	奈良県告示第326号 奈良県告示第328号	箇所名	山添村鶴山(001)急傾斜地崩壊警戒区域・特別警戒区域
	それ以外の区域				告示年月日	平成25年 2月 22日	所在地	山辺郡山添村鶴山

土砂災害警戒区域等の指定の公示に係る図書(その2-3)



0 25 50 100
m

図中の数字は横断測線番号を示す

様式-2-3(急) 土砂災害特別警戒区域の区域区分図 (急傾斜地の崩壊に伴う土石等の堆積により 建築物の地上部に作用すると想定される力)	土砂災害防止法施行令第二条の基準に該当する区域		N 縮尺 1:2,500	自然現象の種類	急傾斜地の崩壊	箇所番号	山添-鞆山-001-急-Y-R
	土砂災害防止法施行令第三条の基準に該当する区域			告示番号	奈良県告示第326号 奈良県告示第328号	箇所名	山添村鞆山(001)急傾斜地崩壊警戒区域・特別警戒区域
	それ以外の区域			告示年月日	平成25年2月22日	所在地	山辺郡山添村鞆山

土砂災害警戒区域等の指定の公示に係る図書(その3)(案)

横断測線の区間	土石等の移動により建築物の地上部に作用すると想定される力				土石等の堆積により建築物の地上部に作用すると想定される力				横断測線の区間	土石等の移動により建築物の地上部に作用すると想定される力				土石等の堆積により建築物の地上部に作用すると想定される力			
	土石等の(移動)高さが1m以下の場合、土石等の移動による力が100kN/m ² を超える区域		それ以外の区域		土石等の堆積の高さが3mを超える区域		それ以外の区域			土石等の(移動)高さが1m以下の場合、土石等の移動による力が100kN/m ² を超える区域		それ以外の区域		土石等の堆積の高さが3mを超える区域		それ以外の区域	
1 ~ 2	-	-	69.00	1.00	-	-	9.60	1.90	~								
2 ~ 3	-	-	77.12	1.00	-	-	8.44	1.67	~								
3 ~ 4	-	-	77.12	1.00	-	-	9.93	1.97	~								
4 ~ 5	-	-	68.90	1.00	-	-	9.93	1.97	~								
~									~								
~									~								
~									~								
~									~								
~									~								
~									~								
~									~								
~									~								
~									~								
~									~								
~									~								
~									~								
~									~								
~									~								
~									~								
~									~								
~									~								
~									~								
~									~								
~									~								
~									~								
~									~								
~									~								
~									~								
~									~								
~									~								
~									~								
~									~								
~									~								
~									~								
~									~								
~									~								
~									~								
~									~								
~									~								
~									~								
~									~								

様式-3(急) 建築物の構造の規制に必要な衝撃に関する事項	自然現象の種類	急傾斜地の崩壊	箇所番号	山添-鶴山-001-急-Y-R
	告示番号	奈良県告示第326号 奈良県告示第328号	箇所名	山添村鶴山(001)急傾斜地崩壊警戒区域・特別警戒区域
	告示年月日	平成25年2月22日	所在地	山辺郡山添村鶴山