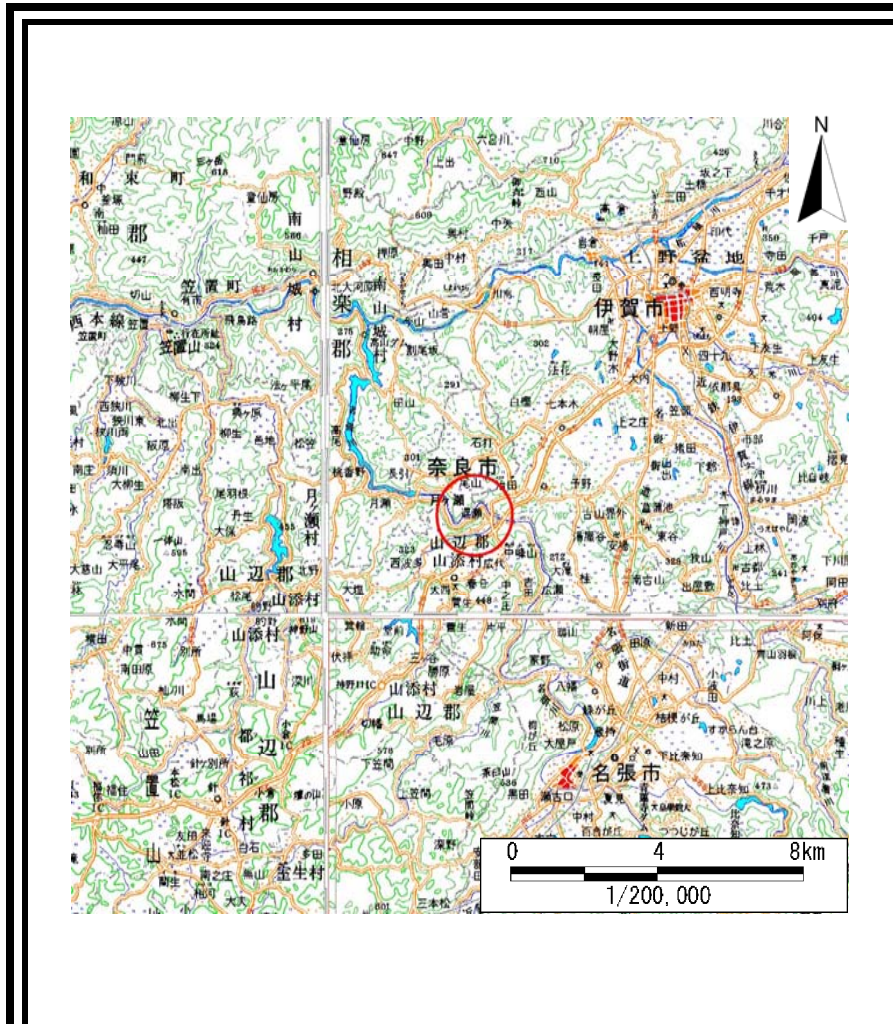
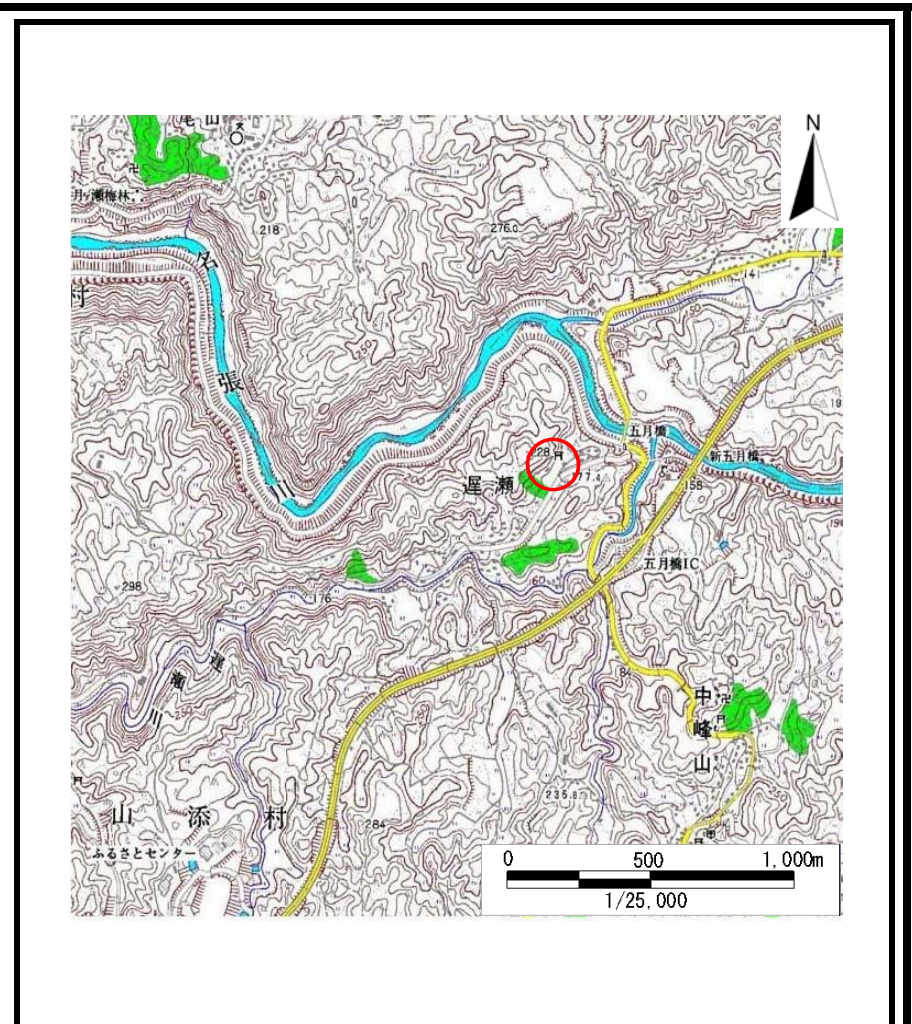


土砂災害警戒区域等の指定の公示に係る図書(その1)



(1/200,000)

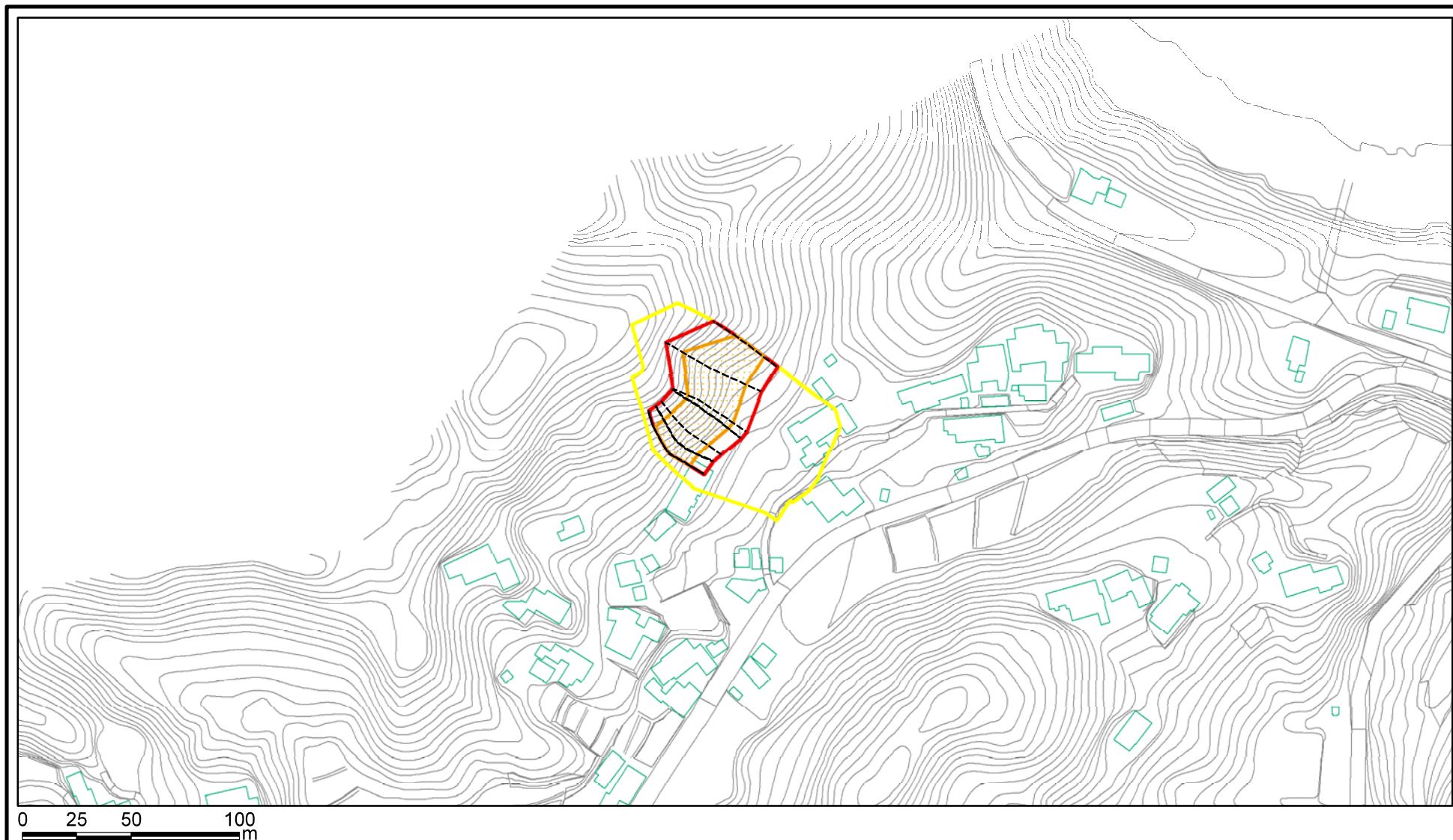


(1/25,000)

様式-1 (急) 土砂災害警戒区域位置図	自然現象の種類	急傾斜地の崩壊
	区域番号	山添-遅瀬-007-急-Y-R
	区域名称	山添村遅瀬(007)急傾斜地崩壊警戒区域・特別警戒区域
	所在地	奈良県山辺郡山添村遅瀬

この地図は、国土地理院長の承認を得て、同院発行の数値地図200000(地図画像)及び数値地図25000(地図画像)を複製したものである。(承認番号 平25情複、第862号)

土砂災害警戒区域等の指定の公示に係る図書(その2)



様式-2(急) 土砂災害警戒区域・土砂災害特別警戒区域 区域図(その1)	土砂災害防止法施行令第二条の基準に該当する区域		N	自然現象の種類	急傾斜地の崩壊	区域番号	山添一遅瀬-007-急-Y-R
	土砂災害防止法施行令第三条の基準に該当する区域			告示番号		区域名称	山添村遅瀬(007)急傾斜地崩壊警戒区域 ・特別警戒区域
	土砂等の(移動)高さが1m以下の場合、土砂等の移動による力が100kN/mを超える区域		縮尺	告示年月日		所在地	奈良県山辺郡山添村遅瀬
	土砂等の堆積の高さが3mを超える区域		1:2,500				
	それ以外の区域						

土砂災害警戒区域等の指定の公示に係る図書(その2-1)



0 25 50 100
m

様式-2(急)
土砂災害警戒区域・土砂災害特別警戒区域
区域図(その2)

土砂災害防止法施行令第二条の基準に該当する区域	
土砂災害防止法施行令第三条の基準に該当する区域	
それ以外の区域	

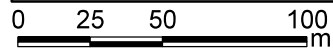
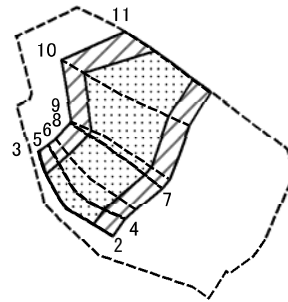
	縮尺 1:2,500

自然現象の種類	急傾斜地の崩壊
告示番号	
告示年月日	

区域番号	山添一遅瀬-007-急-Y-R
区域名称	山添村遅瀬(007)急傾斜地崩壊警戒区域 ・特別警戒区域
所在地	奈良県山辺郡山添村遅瀬

区域番号	山添一遅瀬-007-急-Y-R
区域名称	山添村遅瀬(007)急傾斜地崩壊警戒区域 ・特別警戒区域
所在地	奈良県山辺郡山添村遅瀬

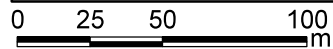
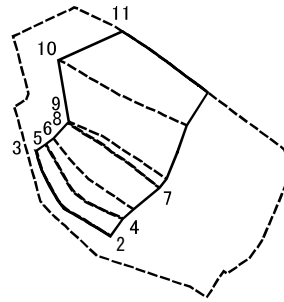
土砂災害警戒区域等の指定の公示に係る図書(その2-2)



様式-2-2(急)
土砂災害特別警戒区域の区域区分図
(急傾斜地の崩壊に伴う土石等の移動により
建築物の地上部に作用すると想定される力)

土砂災害防止法施行令第二条の基準に該当する区域		N 縮尺 1:2,500	自然現象の種類	急傾斜地の崩壊	区域番号	山添-遅瀬-007-急-Y-R
土砂災害防止法施行令第三条の基準に該当する区域			告示番号		区域名称	山添村遅瀬(007)急傾斜地崩壊警戒区域・特別警戒区域
それ以外の区域		告示年月日		所在地	奈良県山辺郡山添村遅瀬	

土砂災害警戒区域等の指定の公示に係る図書(その2-3)



様式-2-3(急)
土砂災害特別警戒区域の区域区分図
(急傾斜地の崩壊に伴う土石等の堆積により
建築物の地上部に作用すると想定される力)

土砂災害防止法施行令第二条の基準に該当する区域	
土砂災害防止法施行令第三条の基準に該当する区域	
それ以外の区域	

N
縮尺
1:2,500

自然現象の種類	急傾斜地の崩壊	区域番号	山添一遅瀬-007-急-Y・R
告示番号		区域名称	山添村遅瀬(007)急傾斜地崩壊警戒区域・特別警戒区域
告示年月日		所在地	奈良県山辺郡山添村遅瀬

土砂災害警戒区域等の指定の公示に係る図書(その3)(案)

(1/1)

横断測線の区間	土石等の移動により建築物の地上部に作用すると想定される力				土石等の堆積により建築物の地上部に作用すると想定される力					土石等の移動により建築物の地上部に作用すると想定される力				土石等の堆積により建築物の地上部に作用すると想定される力			
	土石等の(移動)高さが1m以下の場合、土石等の移動による力が100kN/m ² を超える区域		それ以外の区域		土石等の堆積の高さが3mを超える区域		それ以外の区域			土石等の(移動)高さが1m以下の場合、土石等の移動による力が100kN/m ² を超える区域		それ以外の区域		土石等の堆積の高さが3mを超える区域		それ以外の区域	
	力の大きさのうち最大のもの (kN/m ²)	土石等の高さ (m)	力の大きさのうち最大のもの (kN/m ²)	土石等の高さ (m)	力の大きさのうち最大のもの (kN/m ²)	土石等の高さ (m)	力の大きさのうち最大のもの (kN/m ²)	土石等の高さ (m)		力の大きさのうち最大のもの (kN/m ²)	土石等の高さ (m)	力の大きさのうち最大のもの (kN/m ²)	土石等の高さ (m)	力の大きさのうち最大のもの (kN/m ²)	土石等の高さ (m)	力の大きさのうち最大のもの (kN/m ²)	土石等の高さ (m)
1 ~ 2	-	-	-	-	-	-	-	-									
2 ~ 3	141.88	1.00	100.00	1.00	-	-	13.08	2.59									
3 ~ 4	145.77	1.00	100.00	1.00	-	-	13.50	2.67									
4 ~ 5	145.77	1.00	100.00	1.00	-	-	13.50	2.67									
5 ~ 6	147.02	1.00	100.00	1.00	-	-	13.73	2.72									
6 ~ 7	147.02	1.00	100.00	1.00	-	-	13.73	2.72									
7 ~ 8	145.70	1.00	100.00	1.00	-	-	15.16	3.00									
8 ~ 9	145.70	1.00	100.00	1.00	-	-	15.16	3.00									
9 ~ 10	144.58	1.00	100.00	1.00	-	-	15.02	2.97									
10 ~ 11	143.10	1.00	100.00	1.00	-	-	14.96	2.96									
~																	
~																	
~																	
~																	
~																	
~																	
~																	
~																	
~																	
~																	
~																	
~																	
~																	
~																	
~																	
~																	
~																	

様式-3(急) 建築物の構造の規制に必要な衝撃に関する事項	自然現象の種類	急傾斜地の崩壊	区域番号	山添-遅瀬-007-急-Y・R
	告示番号		区域名称	山添村遅瀬(007)急傾斜地崩壊警戒区域
	告示年月日		所在地	奈良県山辺郡山添村遅瀬