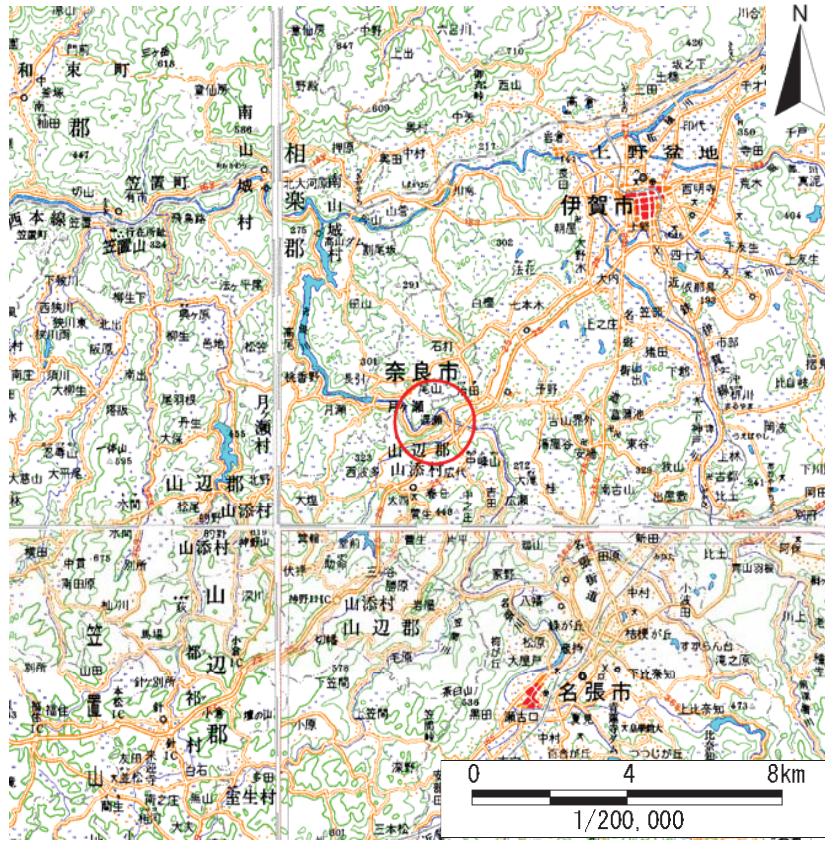
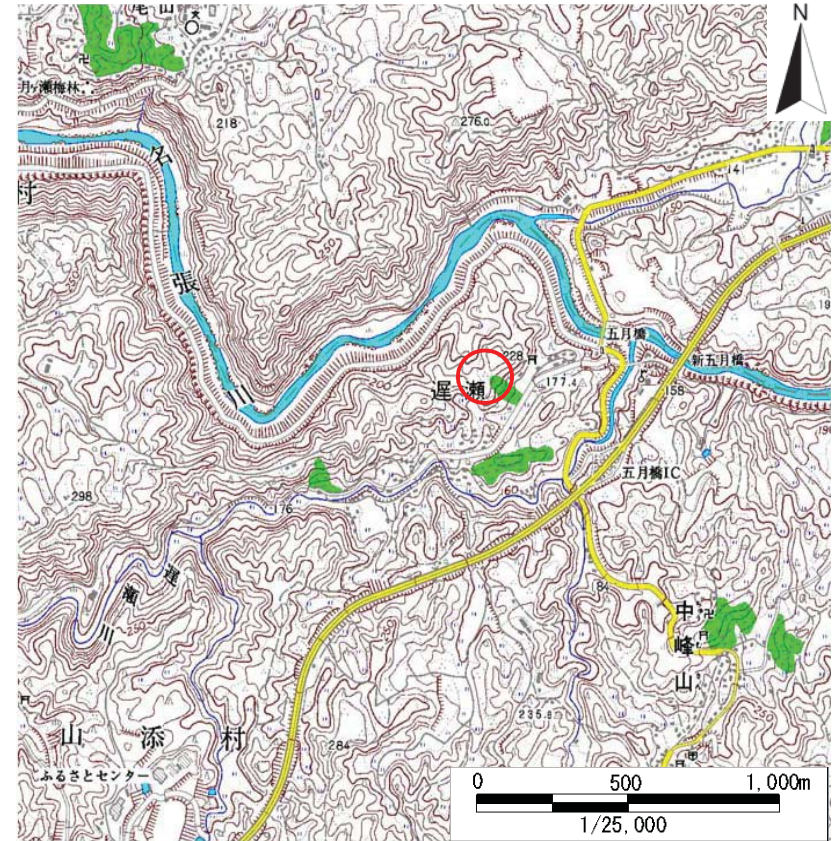


# 土砂災害警戒区域等の指定の公示に係る図書(その1)



(1/200,000)



(1/25,000)

様式-1(急)  
土砂災害警戒区域位置図

自然現象の種類

急傾斜地の崩壊

区域番号

山添 - 遅瀬 - 006 - 急 - Y

区域名称

山添村遅瀬(006)急傾斜地崩壊警戒区域

所在地

奈良県山辺郡山添村遅瀬



# 土砂災害警戒区域等の指定の公示に係る図書(その2)



様式-2(急)  
土砂災害警戒区域・土砂災害特別警戒区域  
区域図(その1)

土砂災害防止法施行令第二条の基準に該当する区域	
土砂災害防止法施行令第三条の基準に該当する区域	
それ以外の区域	

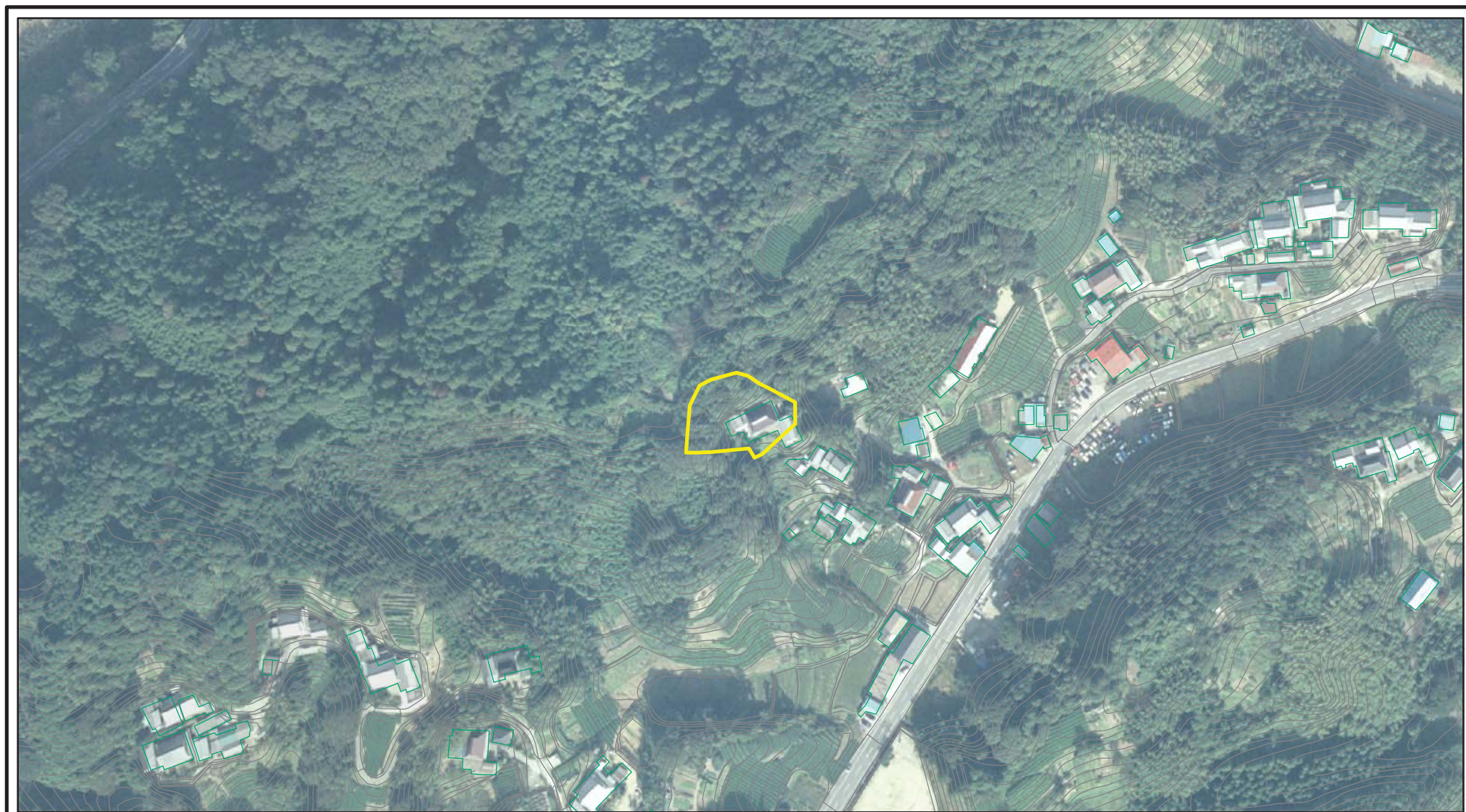
	縮尺
	1:2,500

自然現象の種類	急傾斜地の崩壊
告示番号	
告示年月日	

区域番号	山添 一遅瀬-006-急-Y
区域名称	山添村遅瀬(006)急傾斜地崩壊警戒区域
所在地	奈良県山辺郡山添村遅瀬



# 土砂災害警戒区域等の指定の公示に係る図書(その2-1)



0 25 50 100  
m

様式-2(急)  
土砂災害警戒区域・土砂災害特別警戒区域  
区域図(その2)

土砂災害防止法施行令第二条の基準に該当する区域	
土砂災害防止法施行令第三条の基準に該当する区域	
それ以外の区域	

	縮尺
	1:2,500

自然現象の種類	急傾斜地の崩壊
告示番号	
告示年月日	

区域番号	山添 一遅瀬-006-急-Y
区域名称	山添村遅瀬(006)急傾斜地崩壊警戒区域
所在地	奈良県山辺郡山添村遅瀬