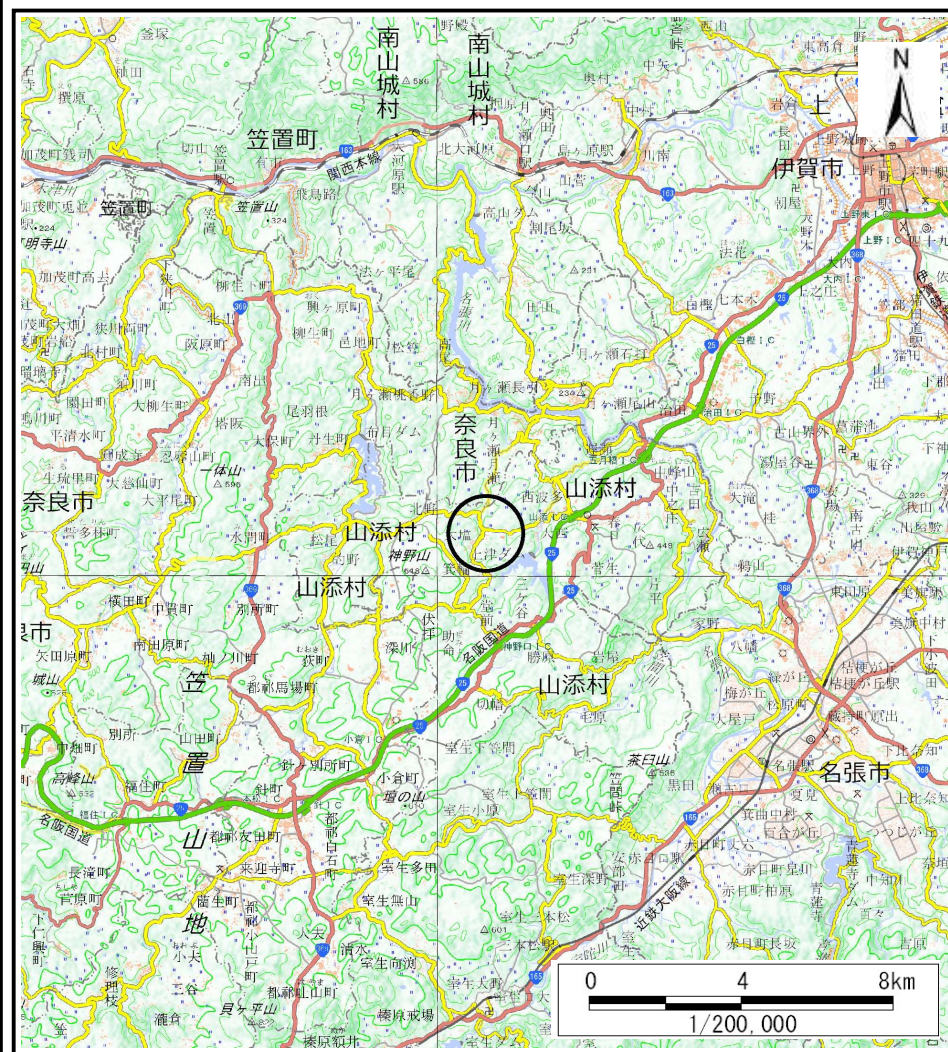


土砂災害警戒区域等の指定の公示に係る図書(その1)



(1/200,000)

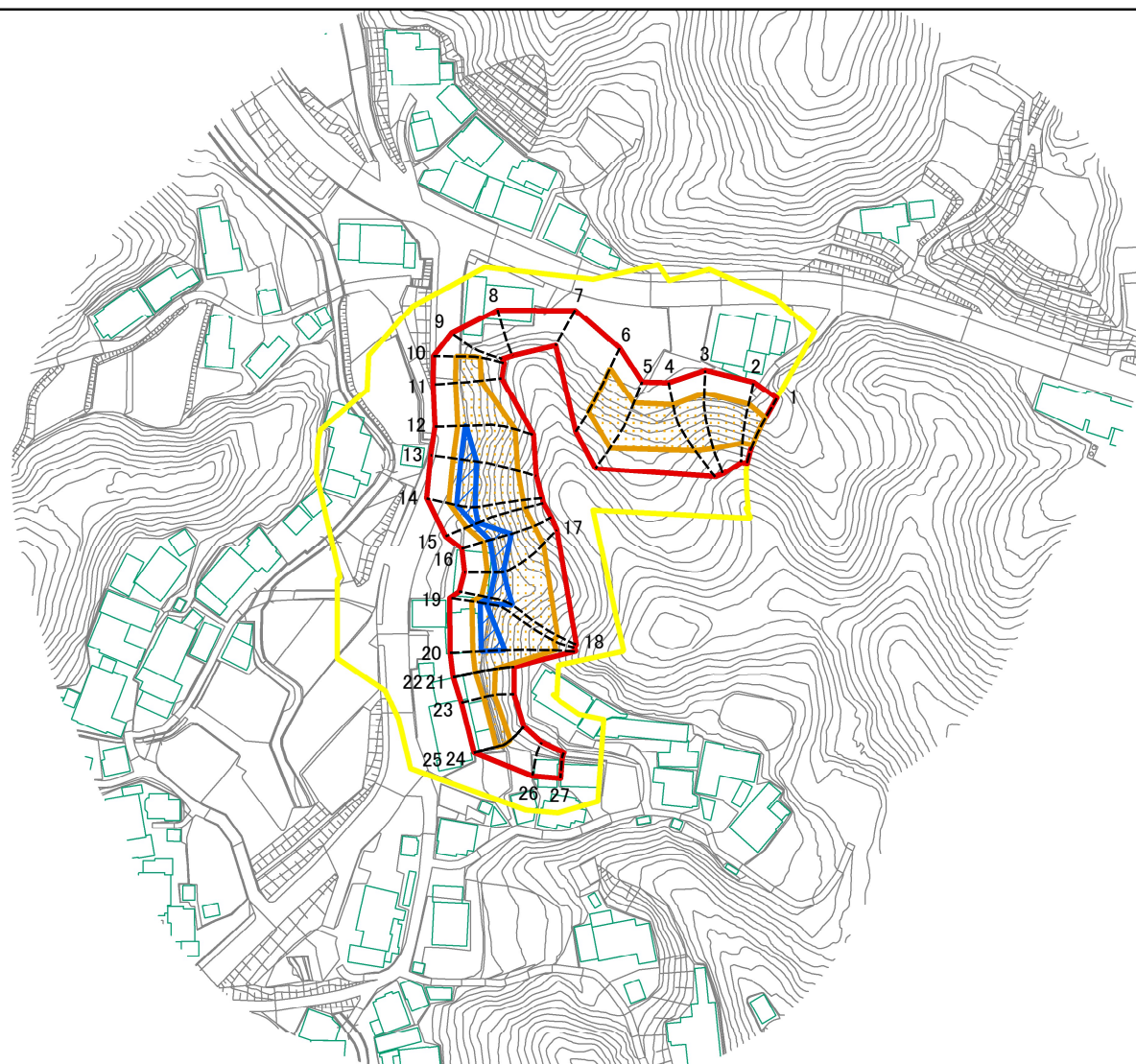


(1/25,000)

<p>様式－1(急)</p> <p>土砂災害警戒区域・土砂災害特別警戒区域 位置図</p>	自然現象の種類	急傾斜地の崩壊
	区域番号	山添-大塩-007-急-Y・R
	区域名称	山添村大塩(007)急傾斜地崩壊警戒区域・特別警戒区域
	所在地	山辺郡山添村大塩

出典：国土地理院発行2.5万分1地形図及び20万分1地形図

土砂災害警戒区域等の指定の公示に係る図書(参考)



0 25 50 100
m

図中の数字は横断測線番号を示す

様式-2(急)(参考)

土砂災害警戒区域・土砂災害特別警戒区域
区域図

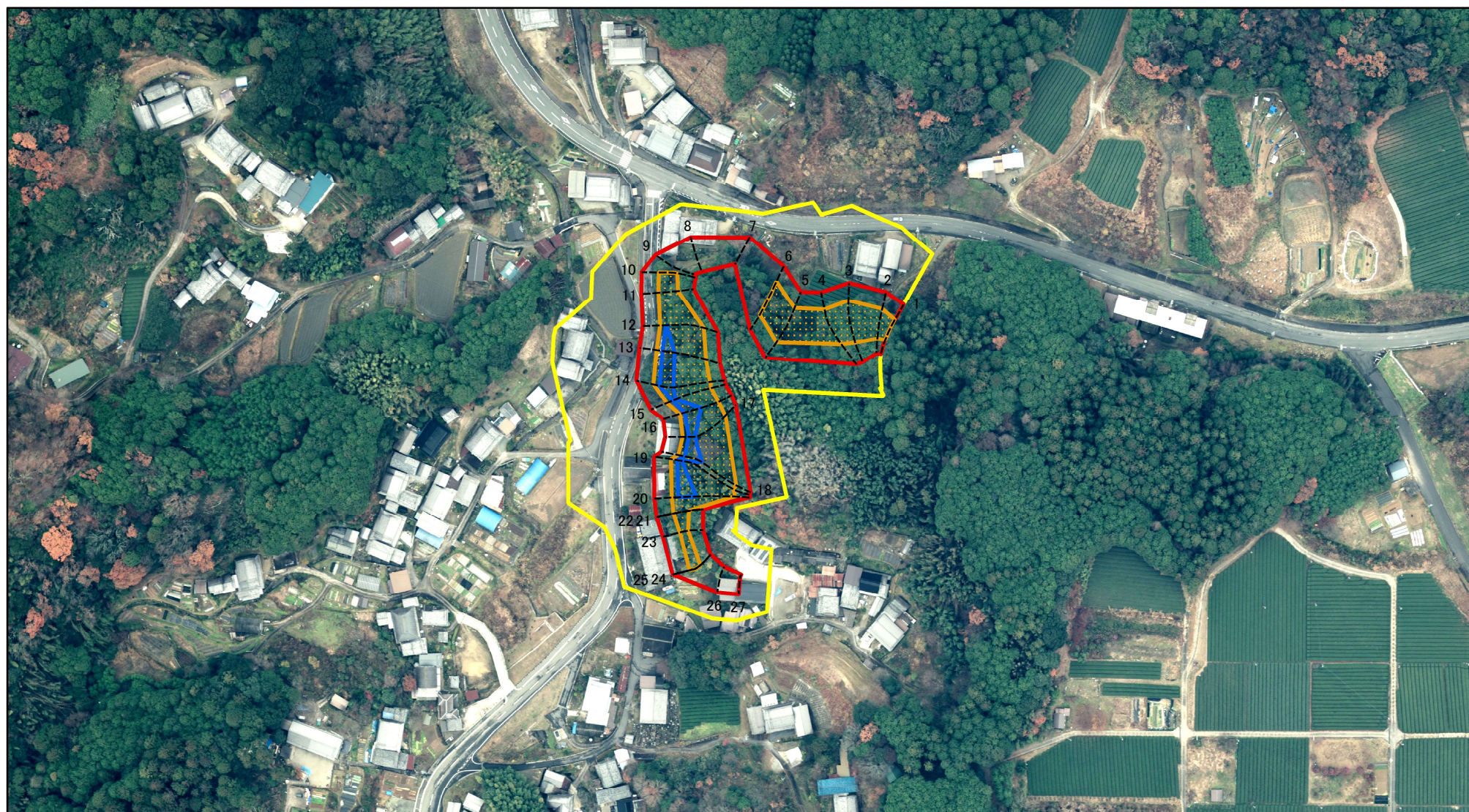
土砂災害防止法施行令第二条の基準に該当する区域	
土砂災害防止法 施行令第三条の 基準に該当する 区域	
土石等の(移動)高さが1m以下の場合、 土石等の移動による力が100kN/mを超える区域	
土石等の堆積の高さが3mを超える区域	
それ以外の区域	



縮尺
1:2,500

自然現象 の種類	急傾斜地の崩壊	区域番号	山添-大塩-007-急-Y・R
告示番号	奈良県告示第43号	区域名称	山添村大塩(007)急傾斜地崩壊 警戒区域・特別警戒区域
告示年月日	令和7年4月25日	所在地	山辺郡山添村大塩

土砂災害警戒区域等の指定の公示に係る図書(参考)



0 25 50 100
m

図中の数字は横断測線番号を示す

様式－2(急)(参考)

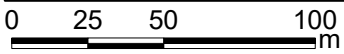
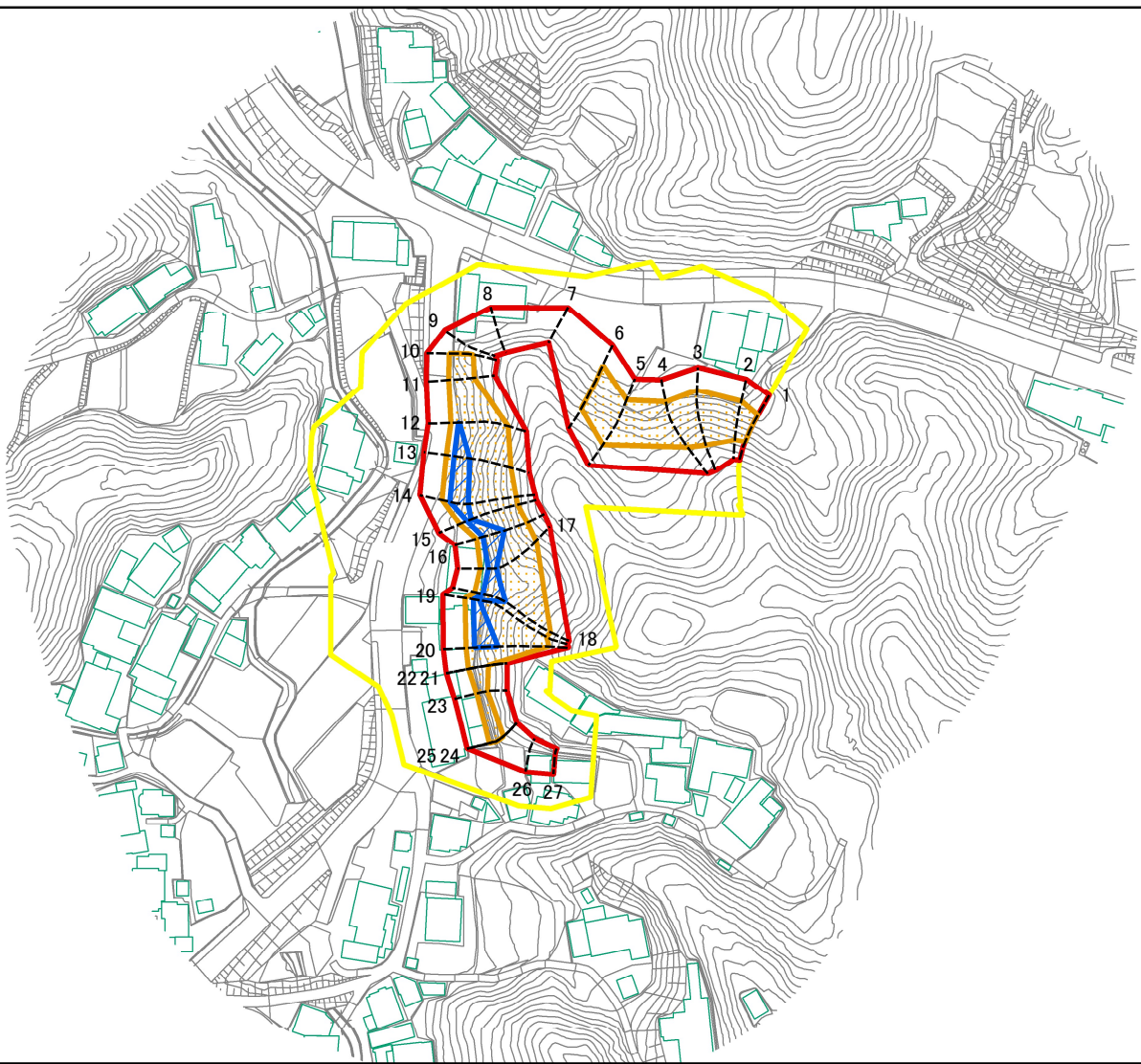
土砂災害警戒区域・土砂災害特別警戒区域
区域図

土砂災害防止法施行令第二条の基準に該当する区域	
土砂災害防止法施行令第三条の基準に該当する区域	
土砂等の(移動)高さが1m以下の場合、土砂等の移動による力が100kN/mを超える区域	
土砂等の堆積の高さが3mを超える区域	
それ以外の区域	

N
縮尺
1:2,500

自然現象の種類	急傾斜地の崩壊	区域番号	山添-大塩-007-急-Y・R
告示番号	奈良県告示第43号	区域名称	山添村大塩(007)急傾斜地崩壊警戒区域・特別警戒区域
告示年月日	令和7年4月25日	所在地	山辺郡山添村大塩

土砂災害警戒区域等の指定の公示に係る図書(その2)



図中の数字は横断測線番号を示す

様式－2(急)

土砂災害警戒区域・土砂災害特別警戒区域
区域図

土砂災害防止法施行令第二条の基準に該当する区域	
土砂災害防止法 施行令第三条の 基準に該当する 区域	
土石等の(移動)高さが1m以下の場合、 土石等の移動による力が100kN/mを超える区域	
土石等の堆積の高さが3mを超える区域	
それ以外の区域	

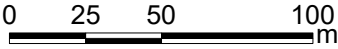
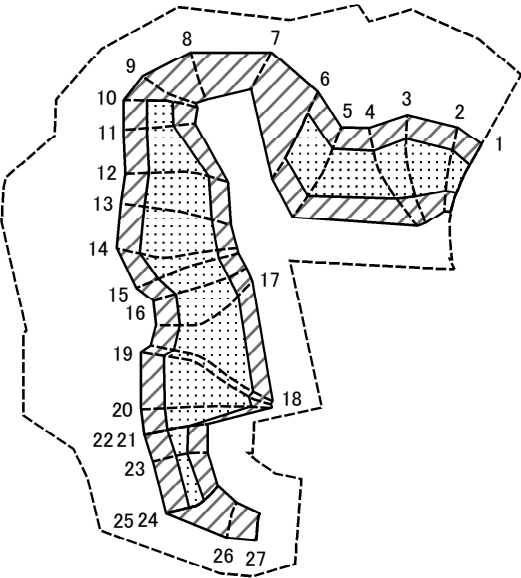
N

縮尺

1:2,500

自然現象 の種類	急傾斜地の崩壊	区域番号	山添-大塩-007-急-Y・R
告示番号	奈良県告示第43号	区域名称	山添村大塩(007)急傾斜地崩壊 警戒区域・特別警戒区域
告示年月日	令和7年4月25日	所在地	山辺郡山添村大塩

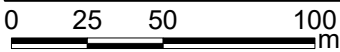
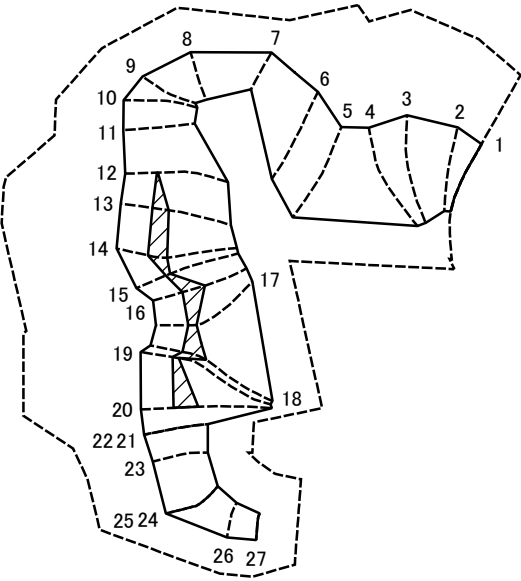
土砂災害警戒区域等の指定の公示に係る図書(その2-2)



図中の数字は横断測線番号を示す

様式－2－2(急) 土砂災害特別警戒区域の区域区分図 (急傾斜地の崩壊に伴う土石等の移動により 建築物の地上部に作用すると想定される力)	土砂災害防止法施行令第二条の基準に該当する区域		 縮尺 1:2,500	自然現象 の種類	急傾斜地の崩壊	区域番号	山添-大塩-007-急-Y・R
	土砂災害防止法 施行令第三条の 基準に該当する 区域	土石等の(移動)高さが1m以下の場合、 土石等の移動による力が100kN/mを超える区域		告示番号	奈良県告示第43号	区域名称	山添村大塩(007)急傾斜地崩壊 警戒区域・特別警戒区域
		それ以外の区域		告示年月日	令和7年4月25日	所在地	山辺郡山添村大塩

土砂災害警戒区域等の指定の公示に係る図書(その2-3)



図中の数字は横断測線番号を示す

様式-2-3(急) 土砂災害特別警戒区域の区域区分図 (急傾斜地の崩壊に伴う土石等の堆積により 建築物の地上部に作用すると想定される力)	土砂災害防止法施行令第二条の基準に該当する区域			<div>N</div> <div>縮尺</div> <div>1:2,500</div>	自然現象の種類	急傾斜地の崩壊	区域番号	山添-大塩-007-急-Y・R
	土砂災害防止法 施行令第三条の 基準に該当する 区域	土石等の堆積の高さが3mを超える区域			告示番号	奈良県告示第43号	区域名称	山添村大塩(007)急傾斜地崩壊 警戒区域・特別警戒区域
		それ以外の区域			告示年月日	令和7年4月25日	所在地	山辺郡山添村大塩

土砂災害警戒区域等の指定の公示に係る図書(その3)

(1/1)

[illegible]