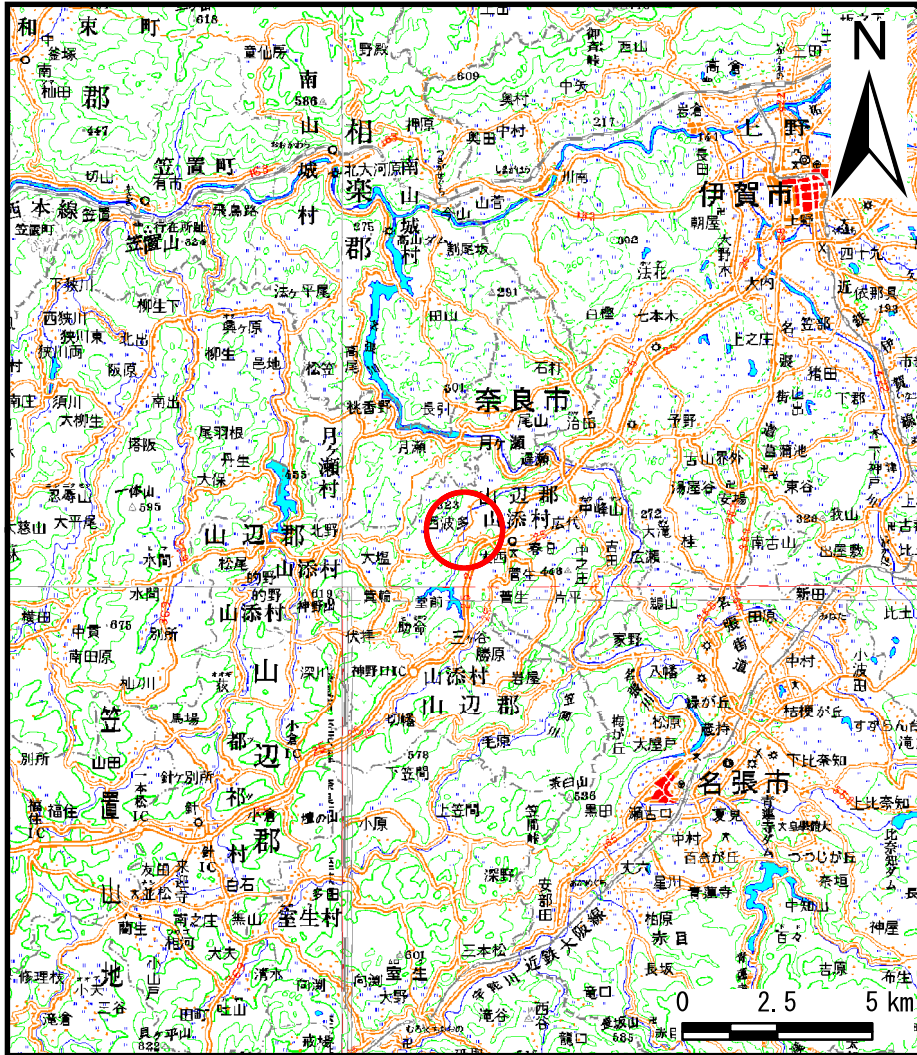
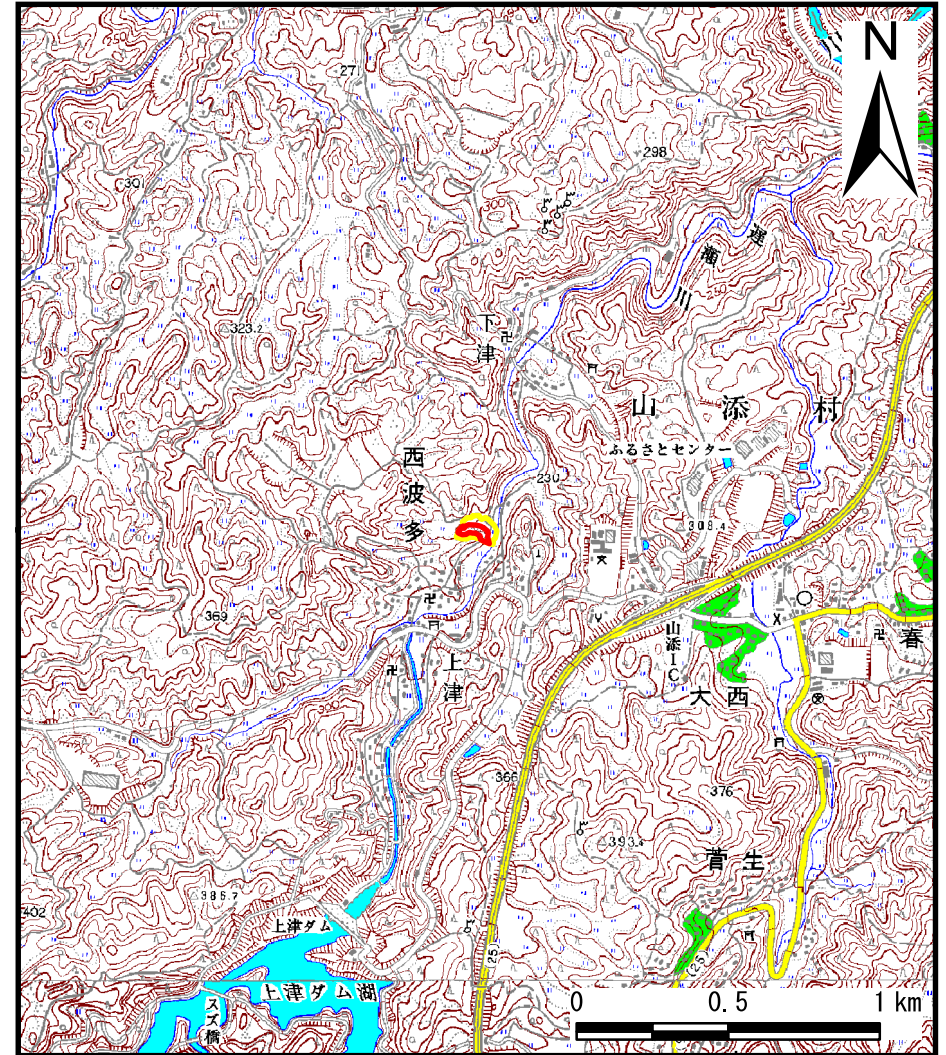


土砂災害警戒区域等の指定の公示に係る図書（その1）



(1/200, 000)



(1/25, 000)

様式-1 (急)

土砂災害警戒区域・土砂災害特別警戒区域位置図

自然現象の種類

急傾斜地の崩壊

区域番号

山添-西波多-021-急-Y・R

区域名称

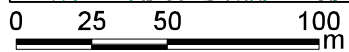
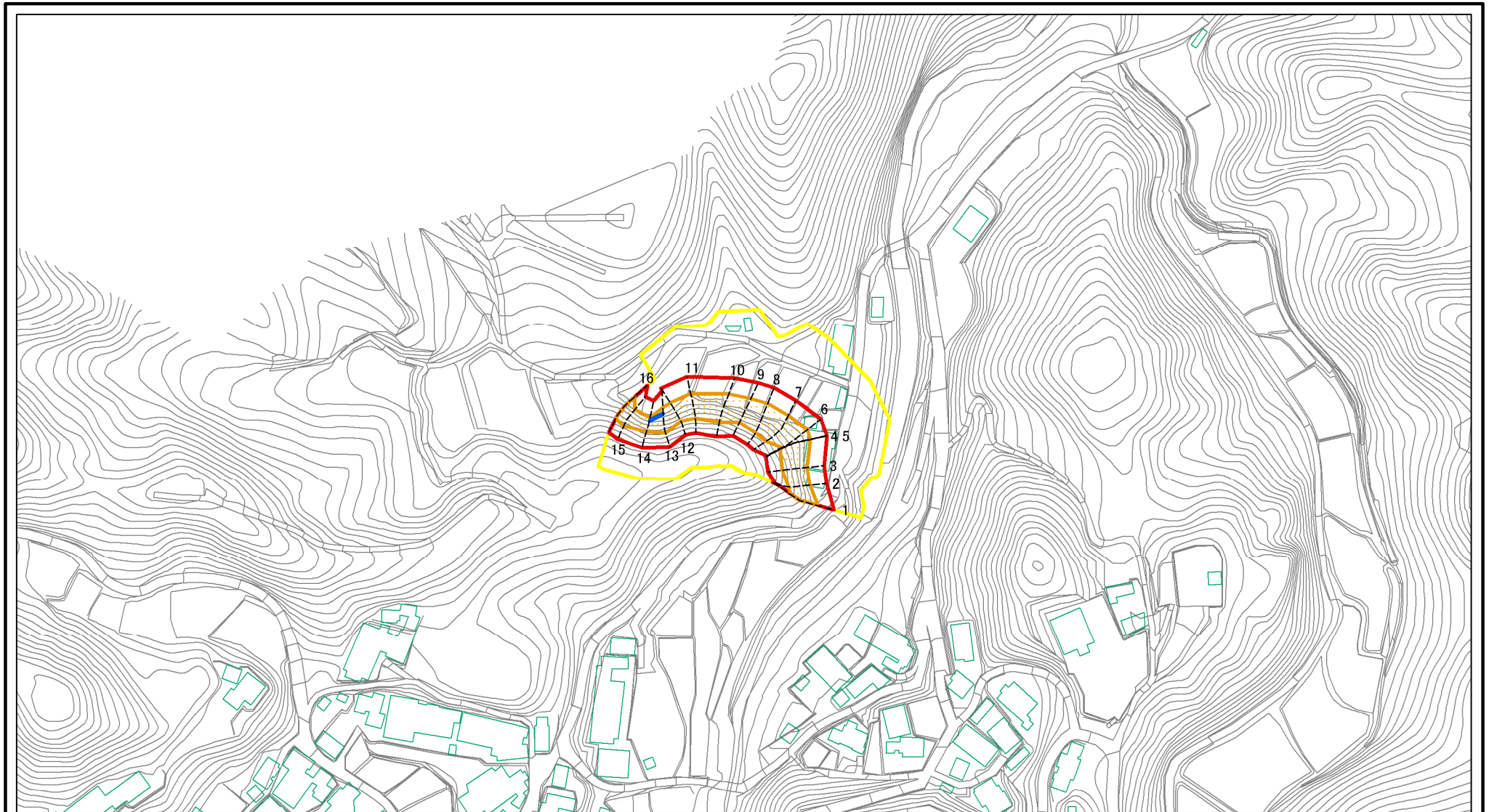
山添村西波多(021)急傾斜地崩壊警戒区域・特別警戒区域

所在地

山添村西波多

この地図は、国土地理院長の承認を得て、同院発行の数値地図200000（地図画像）及び数値地図25000（地図画像）を複製したものである。（承認番号 平25情複、第682号）

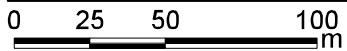
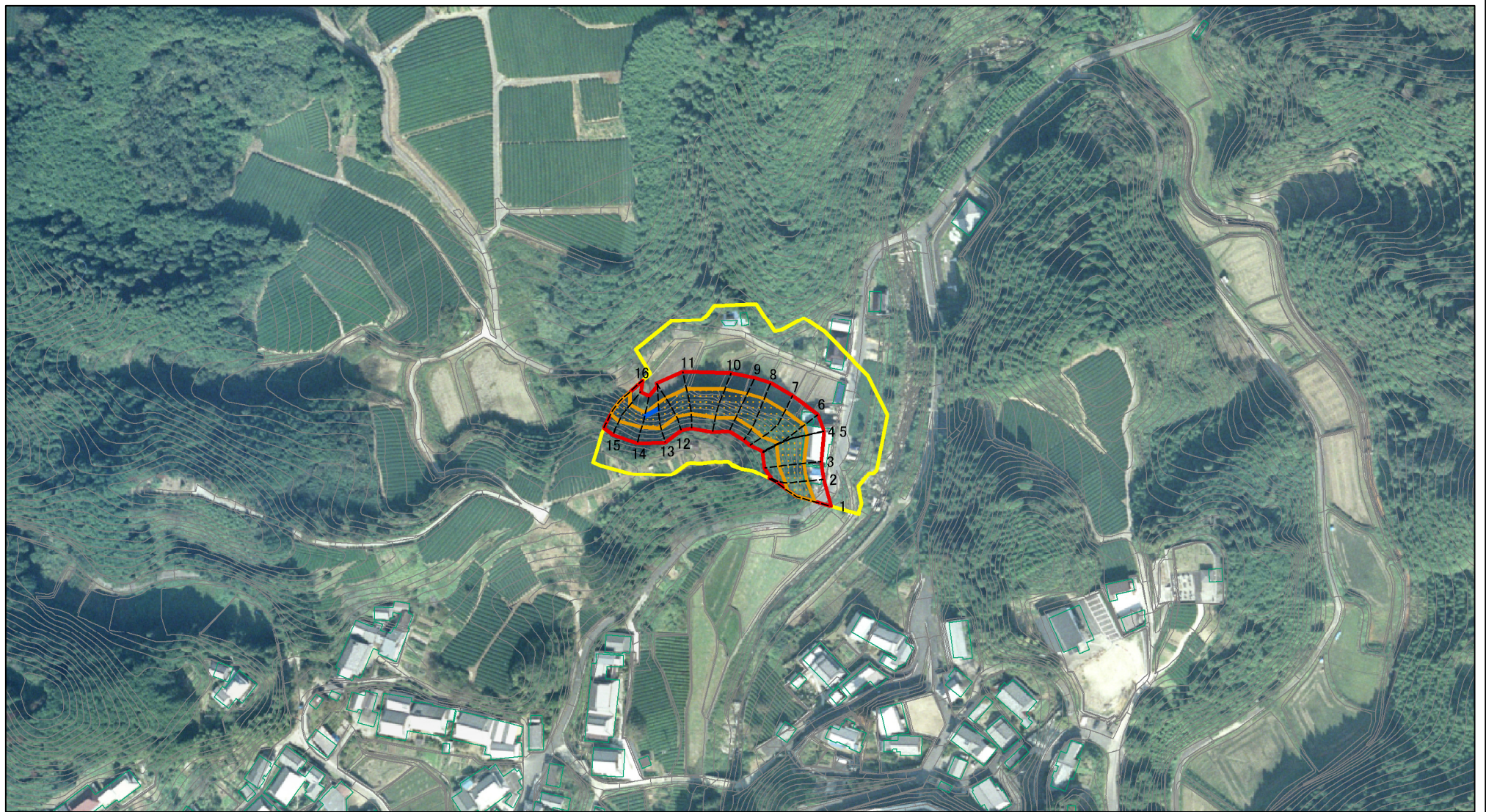
土砂災害警戒区域等の指定の公示に係る図書(その2)



図中の数字は横断測線番号を示す

様式-2(急) 土砂災害警戒区域・土砂災害特別警戒区域 区域図(その1)	土砂災害防止法施行令第二条の基準に該当する区域		N 縮尺 1:2,500	自然現象の種類	急傾斜地の崩壊	区域番号	山添-西波多-021-急-Y-R	
	土砂災害防止法施行令第三条の基準に該当する区域			告示番号		区域名称	山添村西波多(021) 急傾斜地崩壊警戒区域・特別警戒区域	
	それ以外の区域			告示年月日		所在地	山添村西波多	

土砂災害警戒区域等の指定の公示に係る図書(その2)



図中の数字は横断測線番号を示す

様式-2(急)

土砂災害警戒区域・土砂災害特別警戒区域

区域図(その1)

土砂災害防止法施行令第二条の基準に該当する区域

土砂災害防止法
施行令第三条の
基準に該当する
区域



縮尺

1:2,500

自然現象
の種類

急傾斜地の崩壊

告示番号

告示年月日

区域番号

山添-西波多-021-急-Y-R

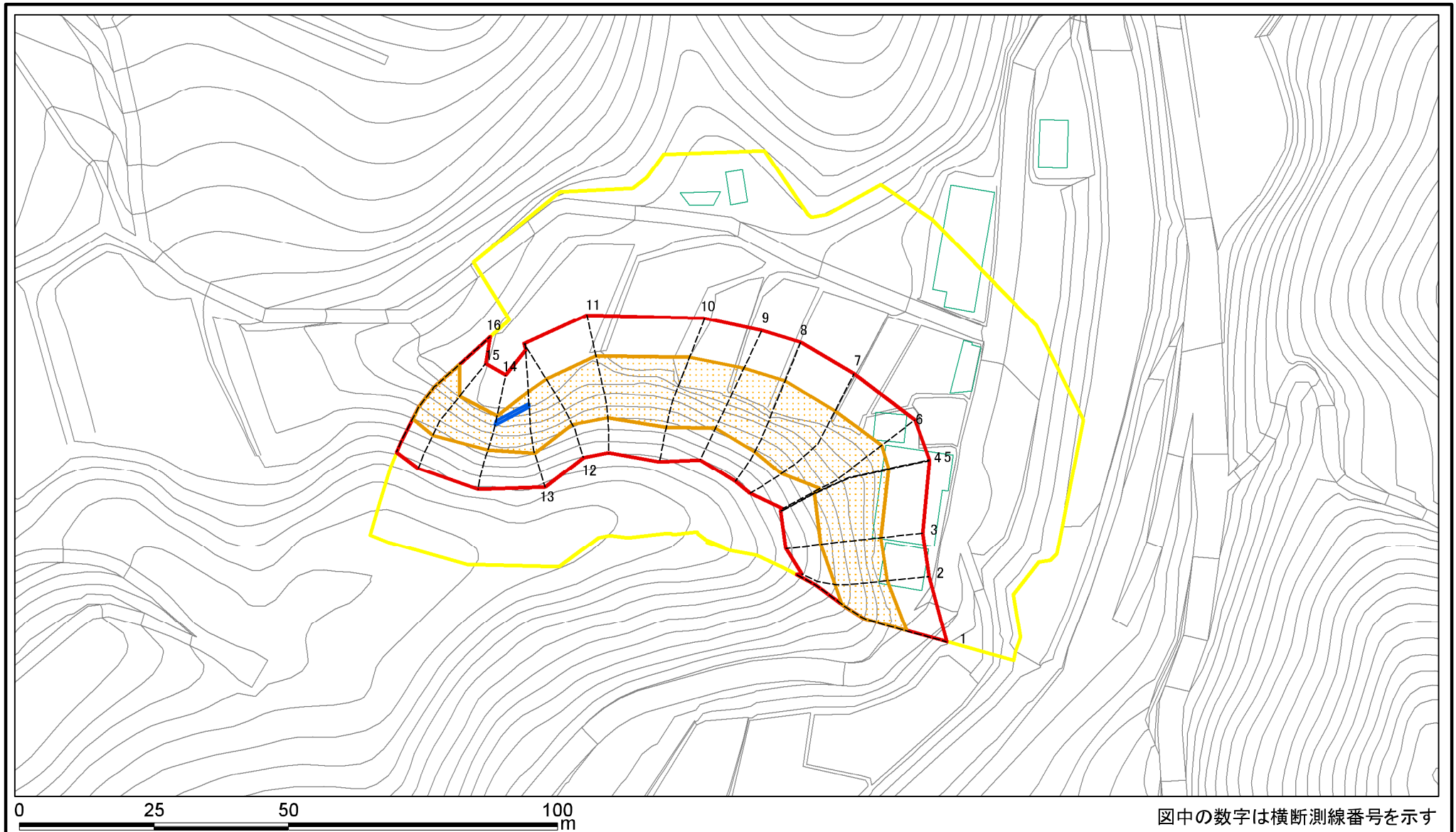
区域名称

山添村西波多(021)
急傾斜地崩壊警戒区域・特別警戒区域

所在地

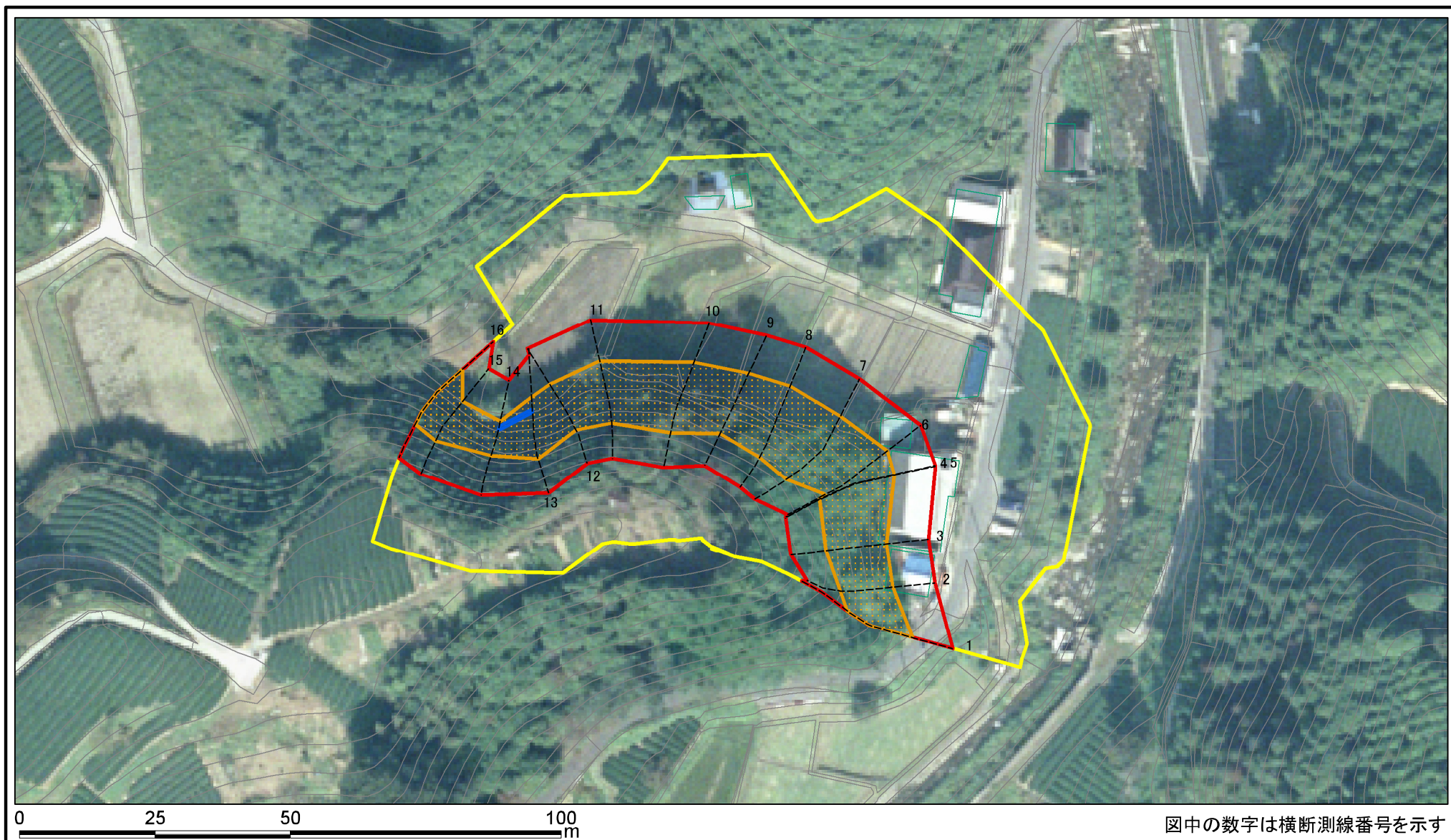
山添村西波多

土砂災害警戒区域等の指定の公示に係る図書(その2-1)



様式-2-1(急) 土砂災害警戒区域・土砂災害特別警戒区域 区域図(その2)	土砂災害防止法施行令第二条の基準に該当する区域		N 縮尺 1:1,000	自然現象の種類	急傾斜地の崩壊	区域番号	山添-西波多-021-急-Y・R
	土砂災害防止法施行令第三条の基準に該当する区域			告示番号		区域名称	山添村西波多(021)急傾斜地崩壊警戒区域・特別警戒区域
	それ以外の区域			告示年月日		所在地	山添村西波多

土砂災害警戒区域等の指定の公示に係る図書(その2-1)



様式-2-1(急)

土砂災害警戒区域・土砂災害特別警戒区域

区域図(その2)

土砂災害防止法施行令第二条の基準に該当する区域



自然現象の種類

急傾斜地の崩壊

区域番号

山添-西波多-021-急-Y・R

土砂災害防止法施行令第三条の基準に該当する区域



縮尺

告示番号

区域名称

山添村西波多(021)
急傾斜地崩壊警戒区域・特別警戒区域

それ以外の区域



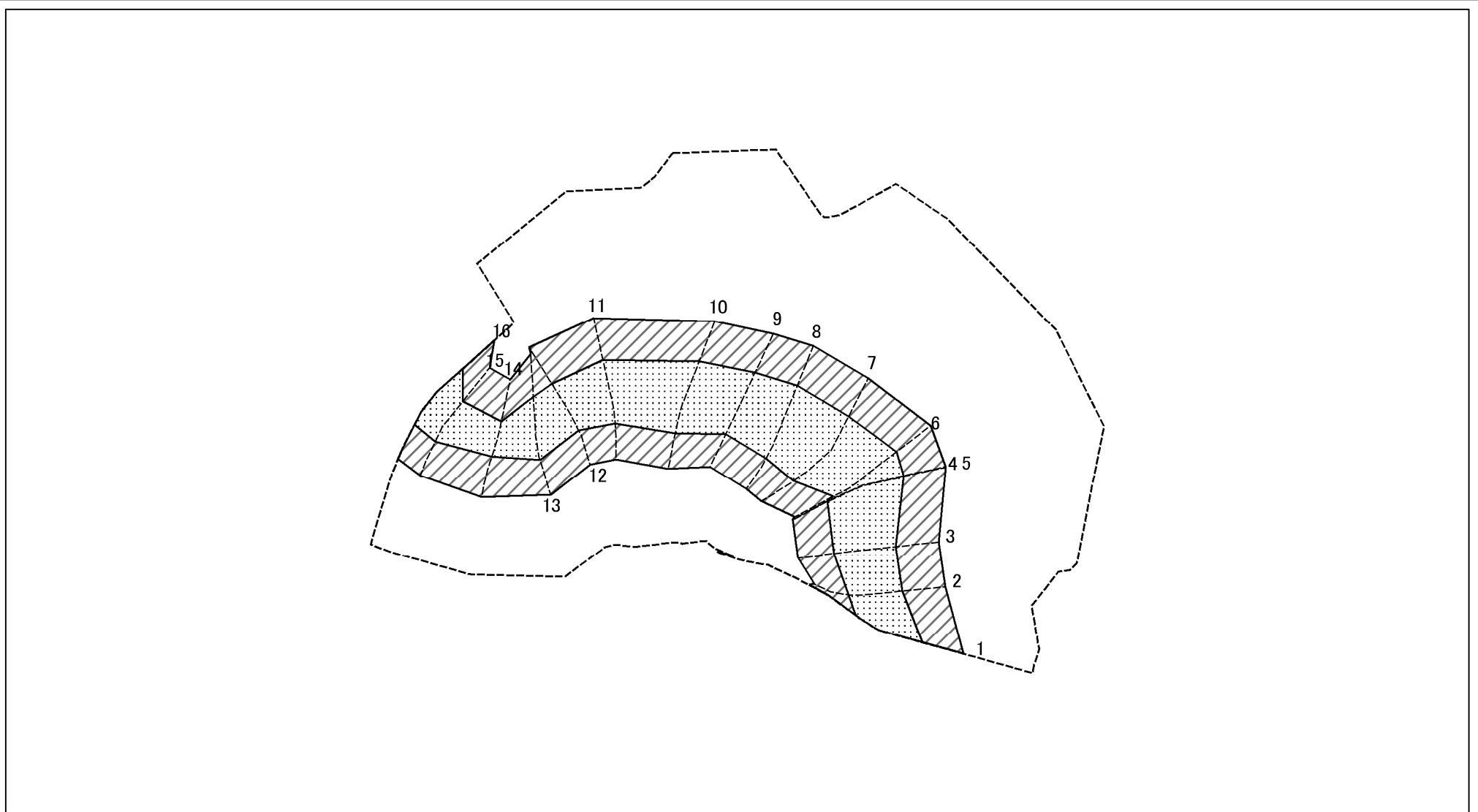
1:1,000

告示年月日

所在地

山添村西波多

土砂災害警戒区域等の指定の公示に係る図書(その2-2)



図中の数字は横断測線番号を示す

様式-2-2(急)
土砂災害特別警戒区域の区域区分図
(急傾斜地の崩壊に伴う土石等の移動により
建築物の地上部に作用すると想定される力)

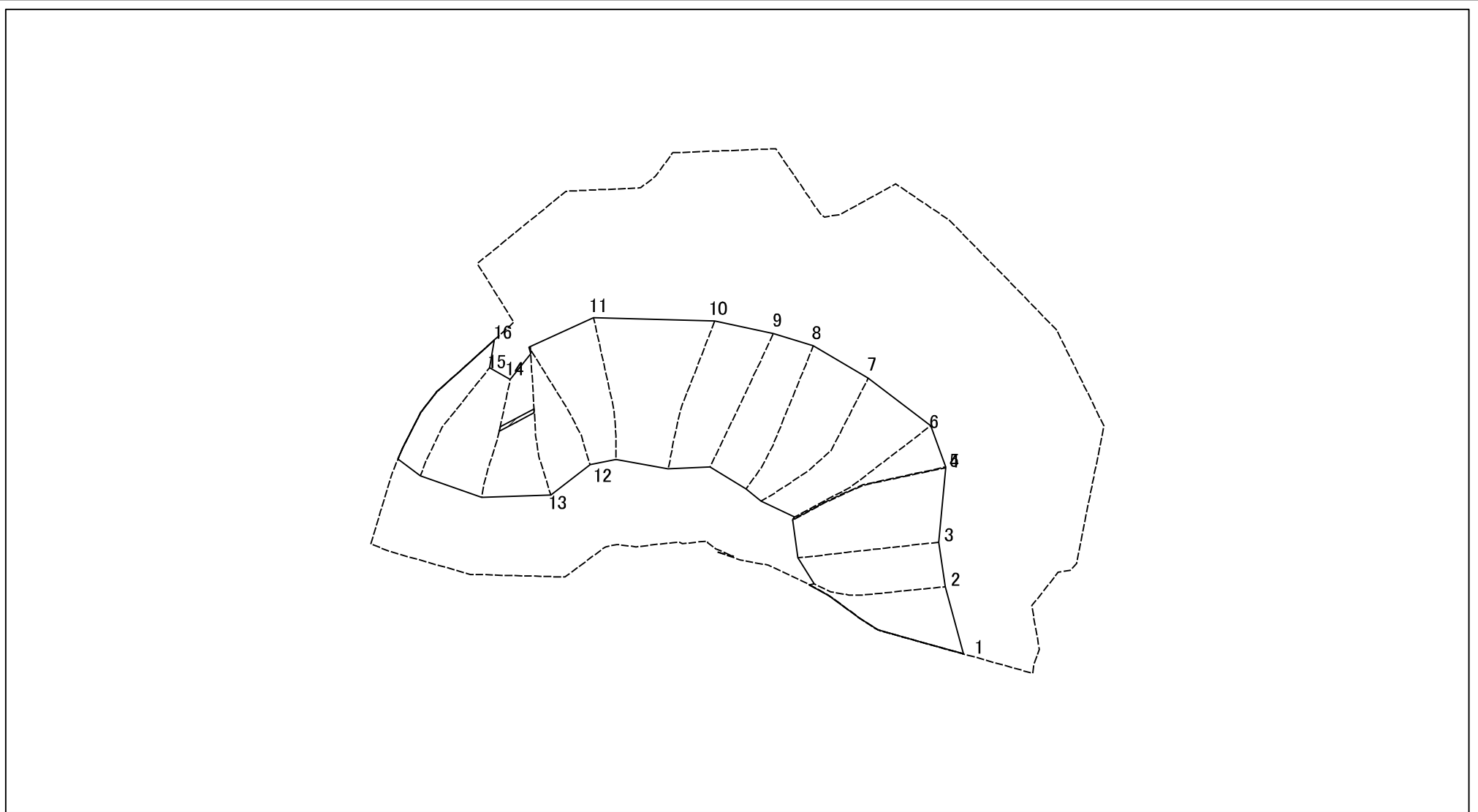
土砂災害防止法施行令第二条の基準に該当する区域	
土砂災害防止法施行令第三条の基準に該当する区域	
それ以外の区域	

縮尺	1:1,000
----	---------

自然現象の種類	急傾斜地の崩壊
告示番号	
告示年月日	

区域番号	山添-西波多-021-急-Y・R
区域名称	山添村西波多(021) 急傾斜地崩壊警戒区域・特別警戒区域
所在地	山添村西波多

土砂災害警戒区域等の指定の公示に係る図書(その2-3)



図中の数字は横断測線番号を示す

様式-2-3(急)
 土砂災害特別警戒区域の区域区分図
 (急傾斜地の崩壊に伴う土石等の堆積により
 建築物の地上部に作用すると想定される力)

土砂災害防止法施行令第二条の基準に該当する区域	
土砂災害防止法施行令第三条の基準に該当する区域	
それ以外の区域	

N
縮尺
1:1,000

自然現象の種類	急傾斜地の崩壊
告示番号	
告示年月日	

区域番号	山添-西波多-021-急-Y・R
区域名称	山添村西波多(021) 急傾斜地崩壊警戒区域・特別警戒区域
所在地	山添村西波多

土砂災害警戒区域等の指定の公示に係る図書(その3)(案)

横断測線の区間	土石等の移動により建築物の地上部に作用すると想定される力				土石等の堆積により建築物の地上部に作用すると想定される力				横断測線の区間	土石等の移動により建築物の地上部に作用すると想定される力				土石等の堆積により建築物の地上部に作用すると想定される力			
	土石等の(移動)高さが1m以下の場合、土石等の移動による力が100kN/m ² を超える区域		それ以外の区域		土石等の堆積の高さが3mを超える区域		それ以外の区域			土石等の(移動)高さが1m以下の場合、土石等の移動による力が100kN/m ² を超える区域		それ以外の区域		土石等の堆積の高さが3mを超える区域		それ以外の区域	
	力の大きさのうち最大のもの(kN/m ²)	土石等の高さ(m)	力の大きさのうち最大のもの(kN/m ²)	土石等の高さ(m)	力の大きさのうち最大のもの(kN/m ²)	土石等の高さ(m)	力の大きさのうち最大のもの(kN/m ²)	土石等の高さ(m)		力の大きさのうち最大のもの(kN/m ²)	土石等の高さ(m)	力の大きさのうち最大のもの(kN/m ²)	土石等の高さ(m)	力の大きさのうち最大のもの(kN/m ²)	土石等の高さ(m)	力の大きさのうち最大のもの(kN/m ²)	土石等の高さ(m)
1 ~ 2	130.07	1.00	100.00	1.00	-	-	12.69	2.51	~								
2 ~ 3	134.05	1.00	100.00	1.00	-	-	13.00	2.57	~								
3 ~ 4	135.99	1.00	100.00	1.00	-	-	13.00	2.57	~								
4 ~ 5	-	-	-	-	-	-	-	-	~								
5 ~ 6	135.99	1.00	100.00	1.00	-	-	13.72	2.71	~								
6 ~ 7	139.51	1.00	100.00	1.00	-	-	13.97	2.76	~								
7 ~ 8	140.09	1.00	100.00	1.00	-	-	14.72	2.91	~								
8 ~ 9	140.09	1.00	100.00	1.00	-	-	14.95	2.96	~								
9 ~ 10	139.20	1.00	100.00	1.00	-	-	14.95	2.96	~								
10 ~ 11	139.20	1.00	100.00	1.00	-	-	14.95	2.96	~								
11 ~ 12	134.82	1.00	100.00	1.00	-	-	13.13	2.60	~								
12 ~ 13	134.72	1.00	100.00	1.00	-	-	15.16	3.00	~								
13 ~ 14	134.72	1.00	100.00	1.00	16.58	3.28	15.16	3.00	~								
14 ~ 15	128.18	1.00	100.00	1.00	-	-	15.16	3.00	~								
15 ~ 16	135.59	1.00	100.00	1.00	-	-	13.54	2.68	~								
~									~								
~									~								
~									~								
~									~								
~									~								
~									~								
~									~								
~									~								
~									~								
~									~								
~									~								
~									~								
~									~								
~									~								
~									~								

様式-3(急) 建築物の構造の規制に必要な衝撃に関する事項	自然現象の種類	急傾斜地の崩壊	区域番号	山添-西波多-021-急-Y・R
	告示番号		区域名称	山添村西波多(021)急傾斜地崩壊警戒区域・特別警戒区域
	告示年月日		所在地	山添村西波多