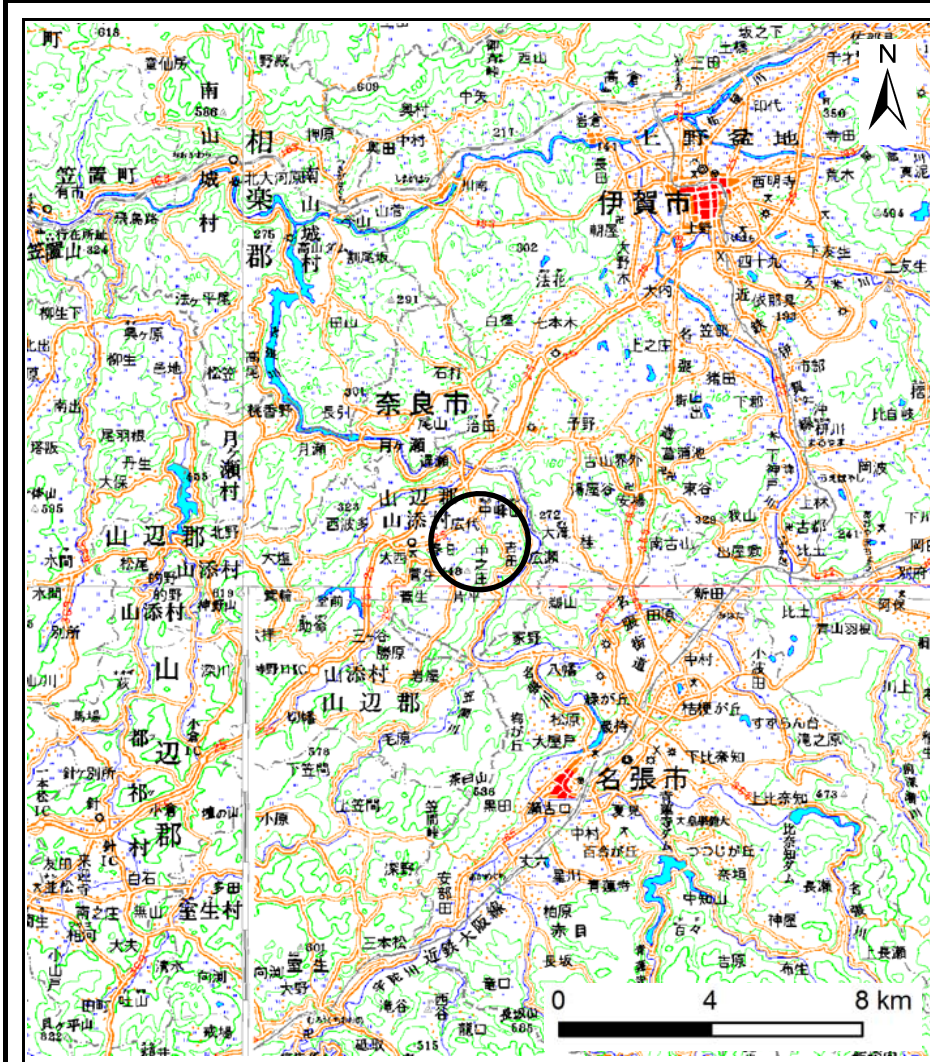
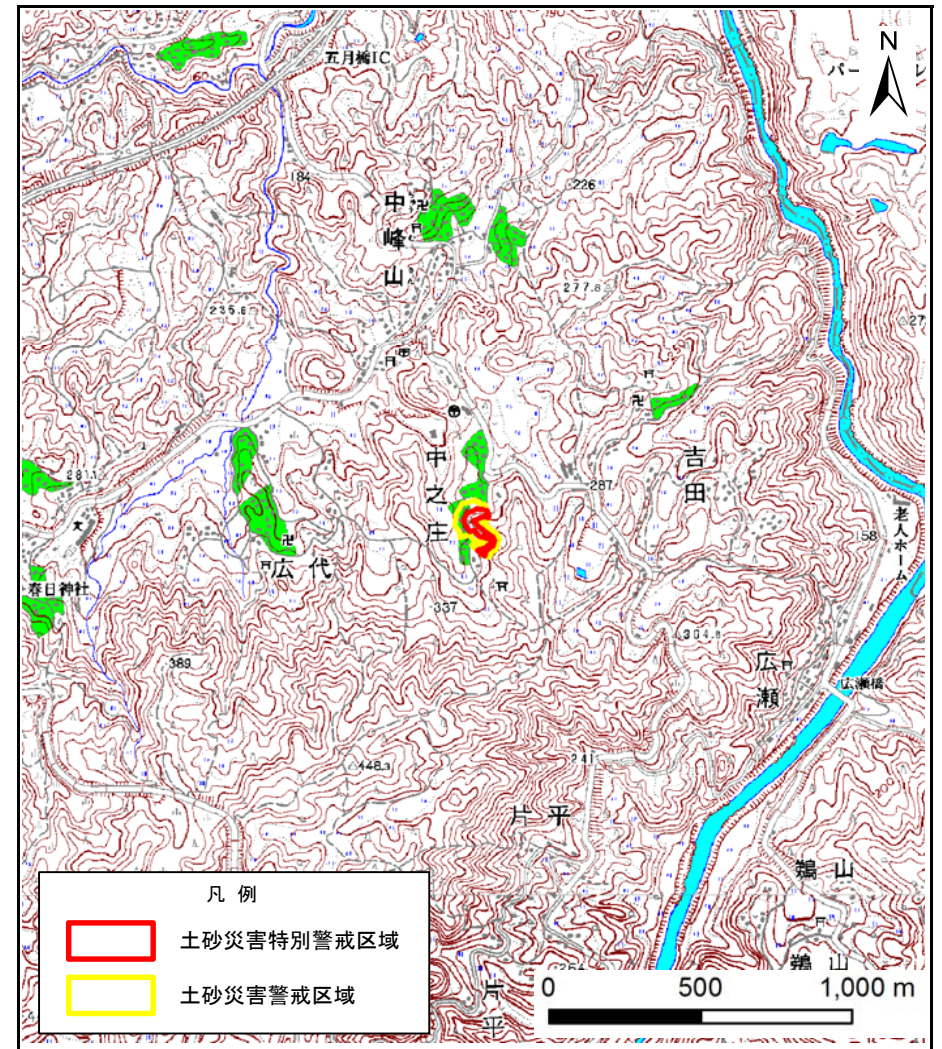


土砂災害警戒区域等の指定の公示に係る図書（その1）



(1/200,000)

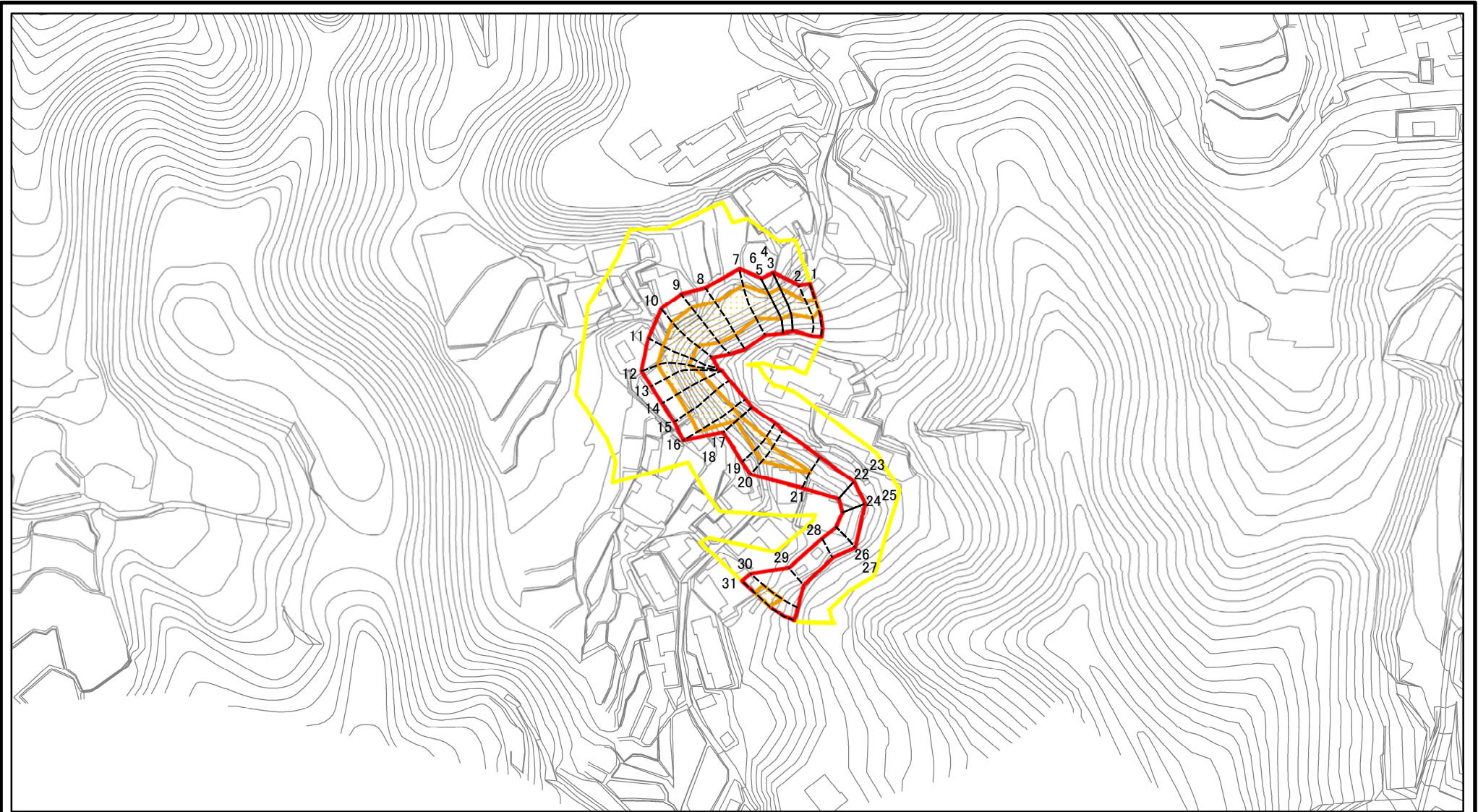


(1/25,000)

様式-1(急) 土砂災害警戒区域・土砂災害特別警戒区域 位置図	自然現象の種類	急傾斜地の崩壊
	区域番号	山添-中之庄-001-急-Y・R
	区域名称	山添村中之庄(001)急傾斜地崩壊警戒区域・特別警戒区域
	所在地	山辺郡山添村中之庄

この地図は、国土地理院長の承認を得て、同院発行の数値地図200000(地図画像)及び数値地図25000(地図画像)を複製したものである。(承認番号 平30情複、第96号)

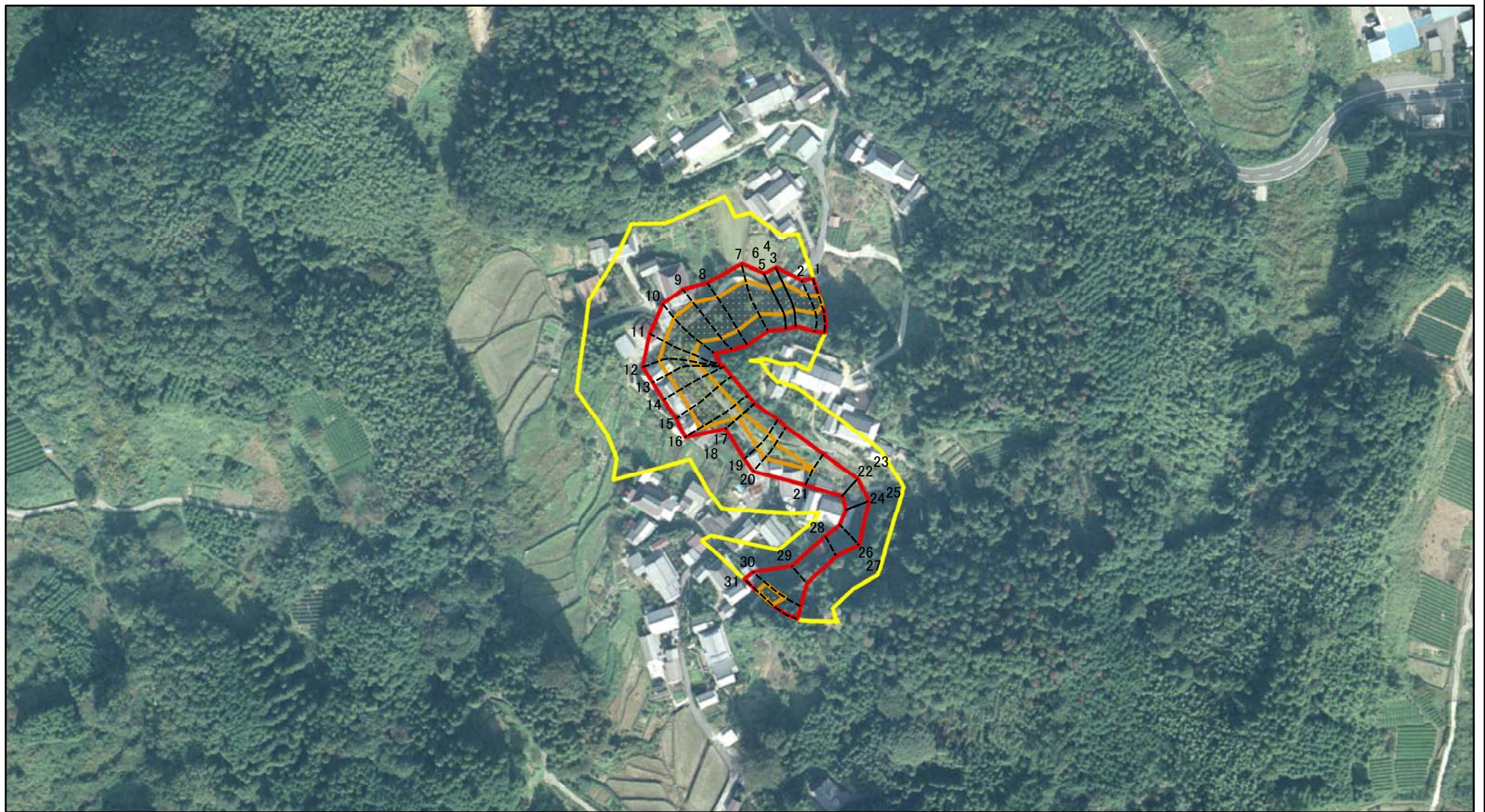
土砂災害警戒区域等の指定の公示に係る図書(参考)



図中の数字は横断測線番号を示す

様式-2(急)(参考) 土砂災害警戒区域・土砂災害特別警戒区域 区域図	土砂災害防止法施行令第二条の基準に該当する区域		N 縮尺 1:2,500	自然現象の種類	急傾斜地の崩壊	区域番号	山添中之庄-001-急-Y・R
	土砂災害防止法施行令第三条の基準に該当する区域			告示番号		区域名称	山添村中之庄(001)急傾斜地崩壊警戒区域・特別警戒区域
	それ以外の区域			告示年月日		所在地	山辺郡山添村中之庄

土砂災害警戒区域等の指定の公示に係る図書(参考)



0 25 50 100
m

図中の数字は横断測線番号を示す

様式-2(急)(参考)

土砂災害警戒区域・土砂災害特別警戒区域
区域図

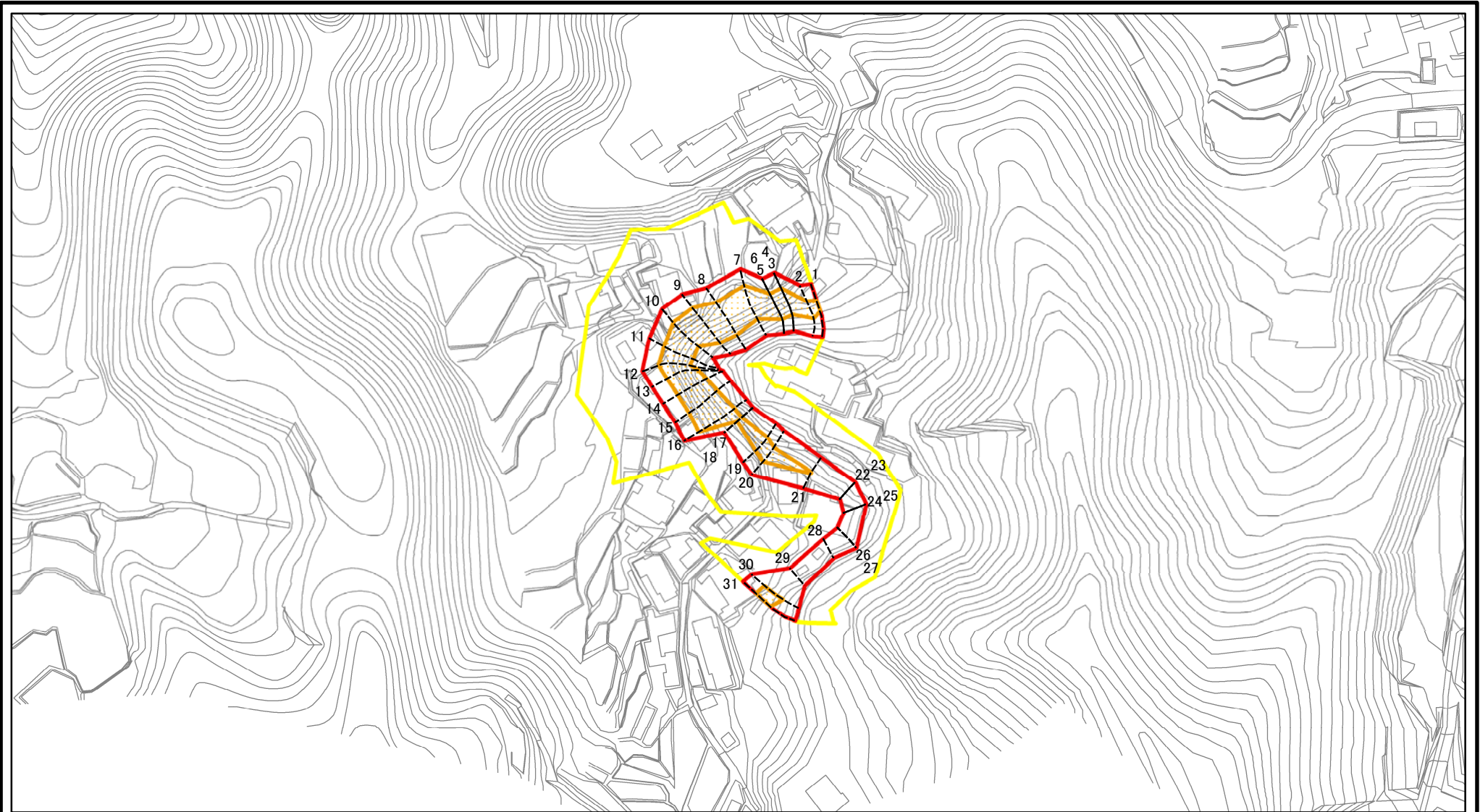
土砂災害防止法施行令第二条の基準に該当する区域	
土砂災害防止法施行令第三条の基準に該当する区域	
それ以外の区域	

N	縮尺 1:2,500

自然現象の種類	急傾斜地の崩壊
告示番号	
告示年月日	

区域番号	山添中之庄-001-急-Y・R
区域名称	山添村中之庄(001)急傾斜地崩壊警戒区域・特別警戒区域
所在地	山辺郡山添村中之庄

土砂災害警戒区域等の指定の公示に係る図書(その2)

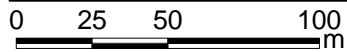
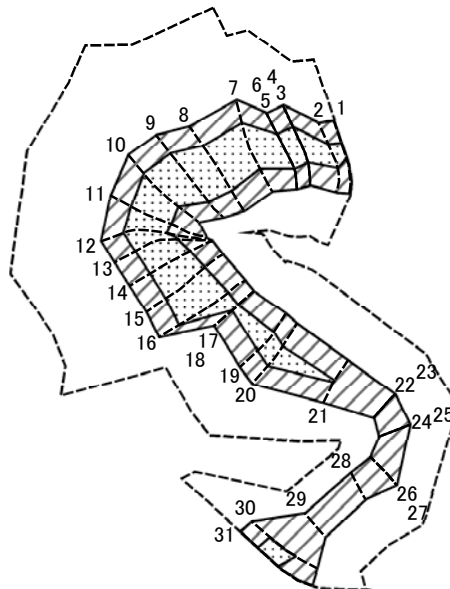


0 25 50 100
m

図中の数字は横断測線番号を示す

様式-2(急) 土砂災害警戒区域・土砂災害特別警戒区域 区域図	土砂災害防止法施行令第二条の基準に該当する区域		N 縮尺 1:2,500	自然現象の種類	急傾斜地の崩壊	区域番号	山添中之庄-001-急-Y・R
	土砂災害防止法施行令第三条の基準に該当する区域			告示番号		区域名称	山添村中之庄(001)急傾斜地崩壊警戒区域・特別警戒区域
	それ以外の区域			告示年月日		所在地	山辺郡山添村中之庄

土砂災害警戒区域等の指定の公示に係る図書(その2-2)



図中の数字は横断測線番号を示す

様式-2-2(急)
土砂災害特別警戒区域の区分図
(急傾斜地の崩壊に伴う土石等の移動により
建築物の地上部に作用すると想定される力)

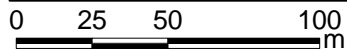
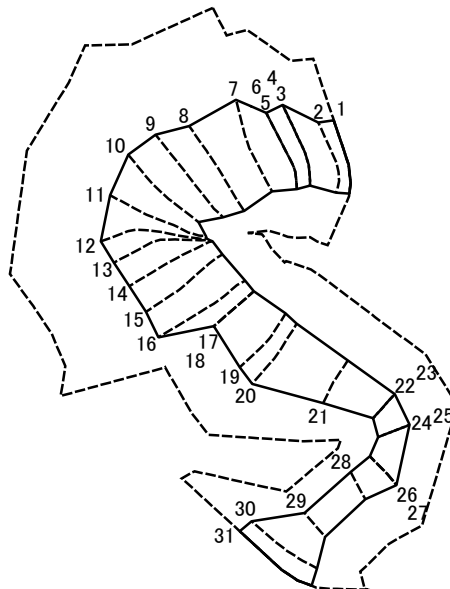
土砂災害防止法施行令第二条の基準に該当する区域	
土砂災害防止法施行令第三条の基準に該当する区域	
それ以外の区域	

縮尺
1:2,500

自然現象の種類	急傾斜地の崩壊
告示番号	
告示年月日	

区域番号	山添中之庄-001-急-Y・R
区域名称	山添村中之庄(001)急傾斜地崩壊警戒区域・特別警戒区域
所在地	山辺郡山添村中之庄

土砂災害警戒区域等の指定の公示に係る図書(その2-3)



図中の数字は横断測線番号を示す

様式-2-3(急)
土砂災害特別警戒区域の区分図
(急傾斜地の崩壊に伴う土石等の堆積により
建築物の地上部に作用すると想定される力)

土砂災害防止法施行令第二条の基準に該当する区域		N 縮尺 1:2,500	自然現象の種類	急傾斜地の崩壊	区域番号	山添-中之庄-001-急-Y・R
土砂災害防止法施行令第三条の基準に該当する区域			告示番号		区域名称	山添村中之庄(001)急傾斜地崩壊警戒区域・特別警戒区域
それ以外の区域			告示年月日		所在地	山辺郡山添村中之庄

土砂災害警戒区域等の指定の公示に係る図書(その3)

横断測線の区間	土石等の移動により建築物の地上部に作用すると想定される力				土石等の堆積により建築物の地上部に作用すると想定される力				横断測線の区間	土石等の移動により建築物の地上部に作用すると想定される力				土石等の堆積により建築物の地上部に作用すると想定される力			
	土石等の(移動)高さが1m以下の場合、土石等の移動による力が100kN/m ² を超える区域		それ以外の区域		土石等の堆積の高さが3mを超える区域		それ以外の区域			土石等の(移動)高さが1m以下の場合、土石等の移動による力が100kN/m ² を超える区域		それ以外の区域		土石等の堆積の高さが3mを超える区域		それ以外の区域	
	力の大きさのうち最大のもの(kN/m ²)	土石等の高さ(m)	力の大きさのうち最大のもの(kN/m ²)	土石等の高さ(m)	力の大きさのうち最大のもの(kN/m ²)	土石等の高さ(m)	力の大きさのうち最大のもの(kN/m ²)	土石等の高さ(m)		力の大きさのうち最大のもの(kN/m ²)	土石等の高さ(m)	力の大きさのうち最大のもの(kN/m ²)	土石等の高さ(m)	力の大きさのうち最大のもの(kN/m ²)	土石等の高さ(m)	力の大きさのうち最大のもの(kN/m ²)	土石等の高さ(m)
1 ~ 2	120.71	1.00	100.00	1.00	-	-	11.34	2.24	27 ~ 28	-	-	94.15	1.00	-	-	9.22	1.82
2 ~ 3	130.67	1.00	100.00	1.00	-	-	11.56	2.29	28 ~ 29	-	-	83.73	1.00	-	-	8.84	1.75
3 ~ 4	130.67	1.00	100.00	1.00	-	-	11.56	2.29	29 ~ 30	-	-	100.00	1.00	-	-	11.44	2.26
4 ~ 5	135.13	1.00	100.00	1.00	-	-	12.24	2.42	30 ~ 31	126.15	1.00	100.00	1.00	-	-	11.44	2.26
5 ~ 6	135.13	1.00	100.00	1.00	-	-	12.24	2.42	~								
6 ~ 7	135.13	1.00	100.00	1.00	-	-	13.02	2.58	~								
7 ~ 8	135.90	1.00	100.00	1.00	-	-	13.21	2.61	~								
8 ~ 9	144.35	1.00	100.00	1.00	-	-	13.76	2.72	~								
9 ~ 10	144.35	1.00	100.00	1.00	-	-	13.76	2.72	~								
10 ~ 11	132.37	1.00	100.00	1.00	-	-	13.06	2.58	~								
11 ~ 12	120.21	1.00	100.00	1.00	-	-	12.23	2.42	~								
12 ~ 13	124.58	1.00	100.00	1.00	-	-	12.12	2.40	~								
13 ~ 14	132.24	1.00	100.00	1.00	-	-	11.38	2.25	~								
14 ~ 15	138.21	1.00	100.00	1.00	-	-	13.62	2.69	~								
15 ~ 16	145.42	1.00	100.00	1.00	-	-	14.02	2.77	~								
16 ~ 17	145.42	1.00	100.00	1.00	-	-	14.02	2.77	~								
17 ~ 18	109.96	1.00	100.00	1.00	-	-	12.84	2.54	~								
18 ~ 19	122.38	1.00	100.00	1.00	-	-	12.84	2.54	~								
19 ~ 20	122.38	1.00	100.00	1.00	-	-	10.95	2.17	~								
20 ~ 21	118.67	1.00	100.00	1.00	-	-	10.48	2.07	~								
21 ~ 22	-	-	100.00	1.00	-	-	8.66	1.71	~								
22 ~ 23	-	-	83.94	1.00	-	-	8.66	1.71	~								
23 ~ 24	-	-	84.15	1.00	-	-	8.66	1.71	~								
24 ~ 25	-	-	84.15	1.00	-	-	8.38	1.66	~								
25 ~ 26	-	-	94.15	1.00	-	-	9.22	1.82	~								
26 ~ 27	-	-	94.15	1.00	-	-	9.22	1.82	~								

様式-3(急) 建築物の構造の規制に必要な衝撃に関する事項	自然現象の種類	急傾斜地の崩壊	区域番号	山添-中之庄-001-急-Y・R
	告示番号		区域名称	山添村中之庄(001)急傾斜地崩壊警戒区域・特別警戒区域
	告示年月日		所在地	山辺郡山添村中之庄