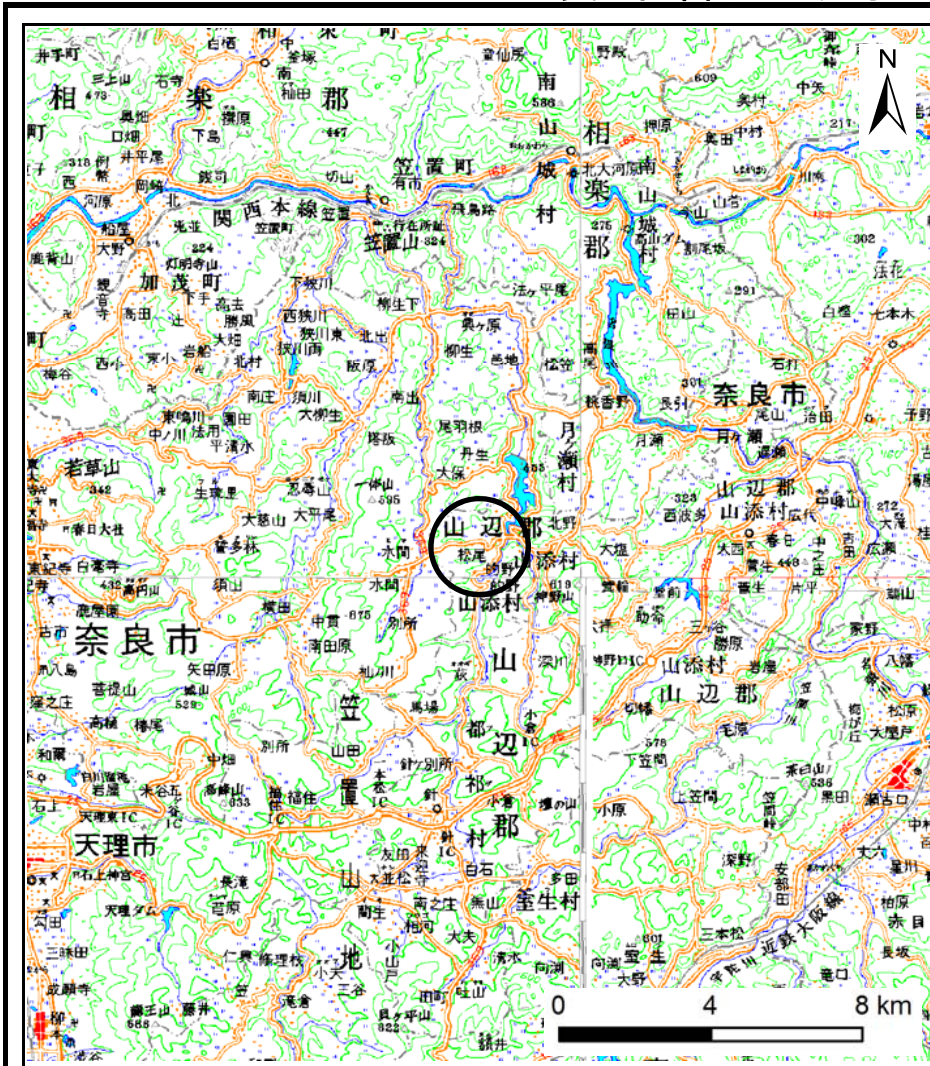
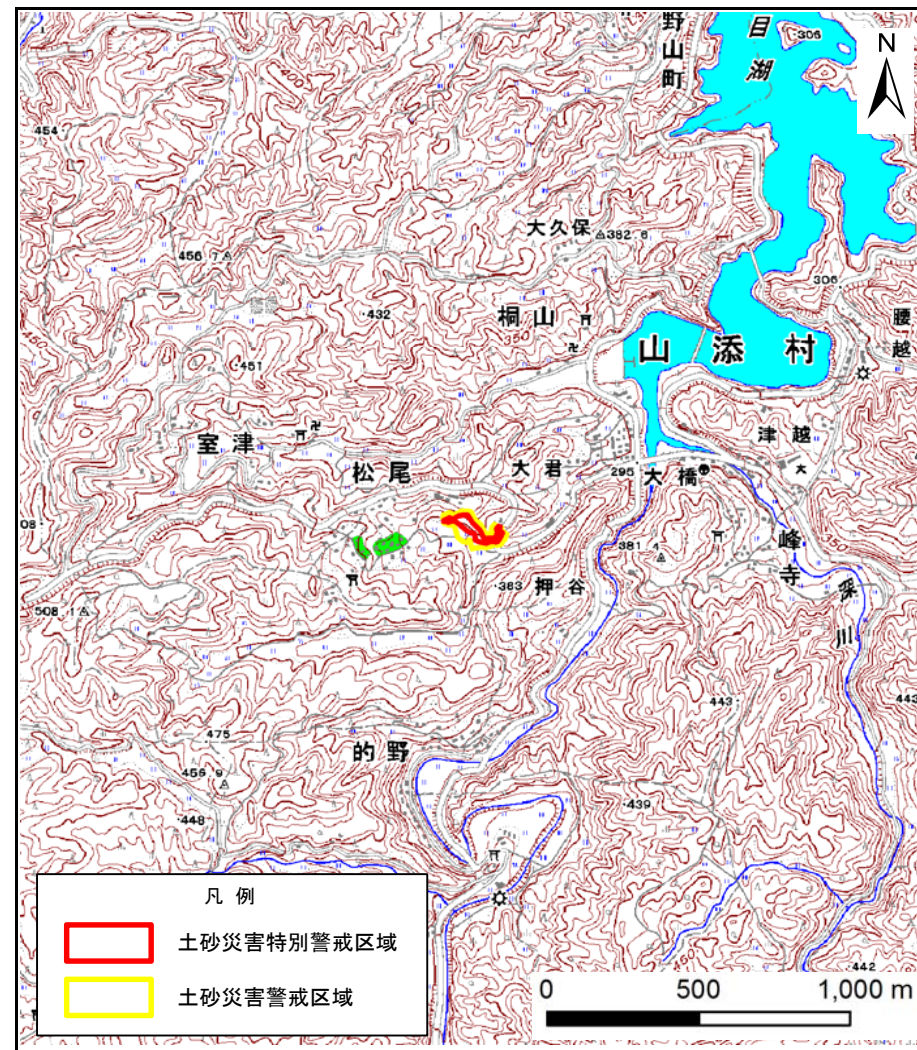


土砂災害警戒区域等の指定の公示に係る図書（その1）



(1/200,000)



(1/25,000)

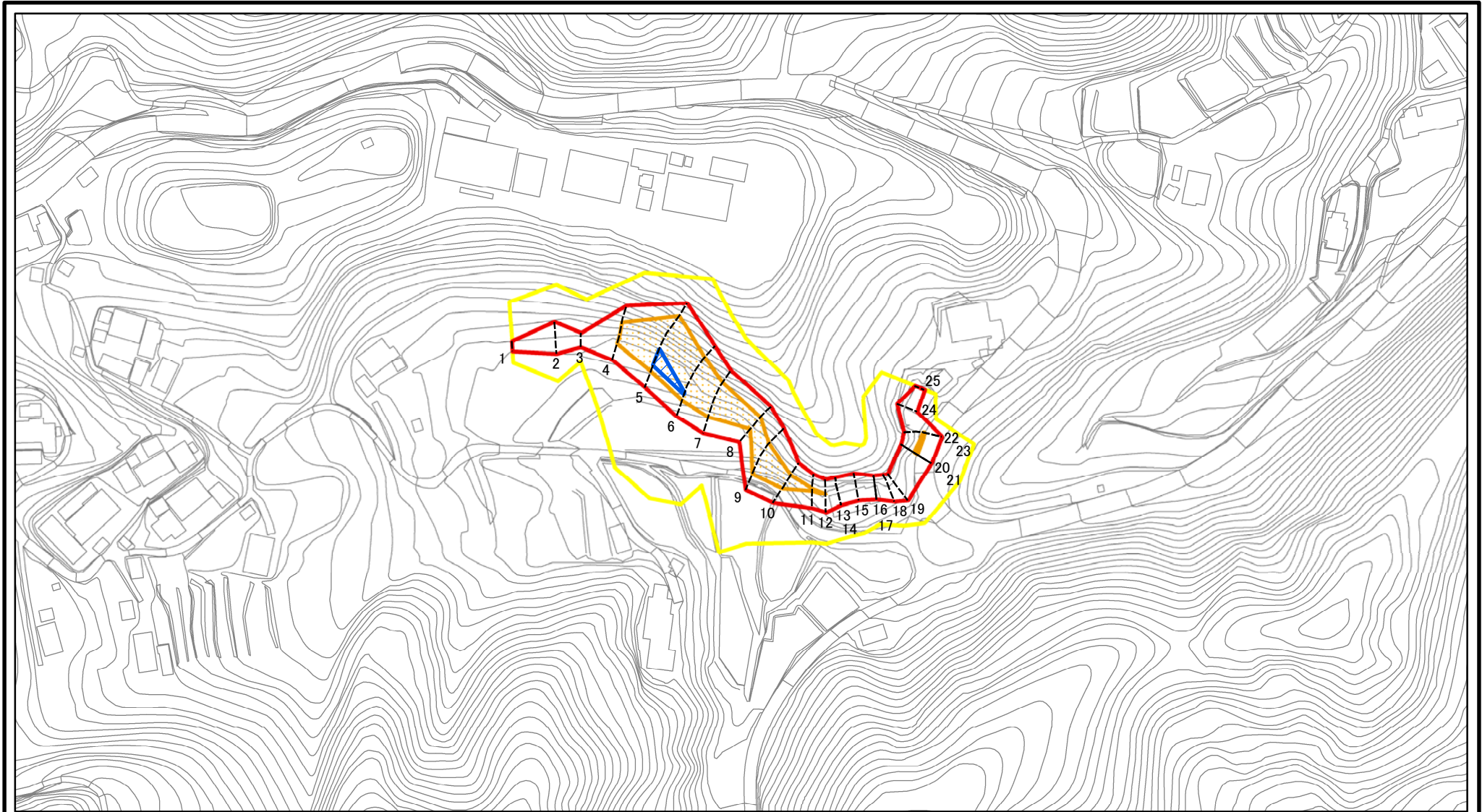
凡例

- 土砂災害特別警戒区域
- 土砂災害警戒区域

様式-1(急) 土砂災害警戒区域・土砂災害特別警戒区域 位置図	自然現象の種類	急傾斜地の崩壊
	区域番号	山添-松尾-002-急-Y・R
	区域名称	山添村松尾(002)急傾斜地崩壊警戒区域・特別警戒区域
	所在地	山辺郡山添村松尾

この地図は、国土地理院長の承認を得て、同院発行の数値地図200000(地図画像)及び数値地図25000(地図画像)を複製したものである。(承認番号 平30情複、第96号)

土砂災害警戒区域等の指定の公示に係る図書(参考)



図中の数字は横断測線番号を示す

様式-2(急)(参考)

土砂災害警戒区域・土砂災害特別警戒区域
区域図

土砂災害防止法施行令第二条の基準に該当する区域

土砂災害防止法
施行令第三条の
基準に該当する
区域

土石等の(移動)高さが1m以下の場合、
土石等の移動による力が100kN/mを超える区域
土石等の堆積の高さが3mを超える区域
それ以外の区域



縮尺

1:2,500

自然現象
の種類

告示番号

告示年月日

急傾斜地の崩壊

区域番号

区域名称

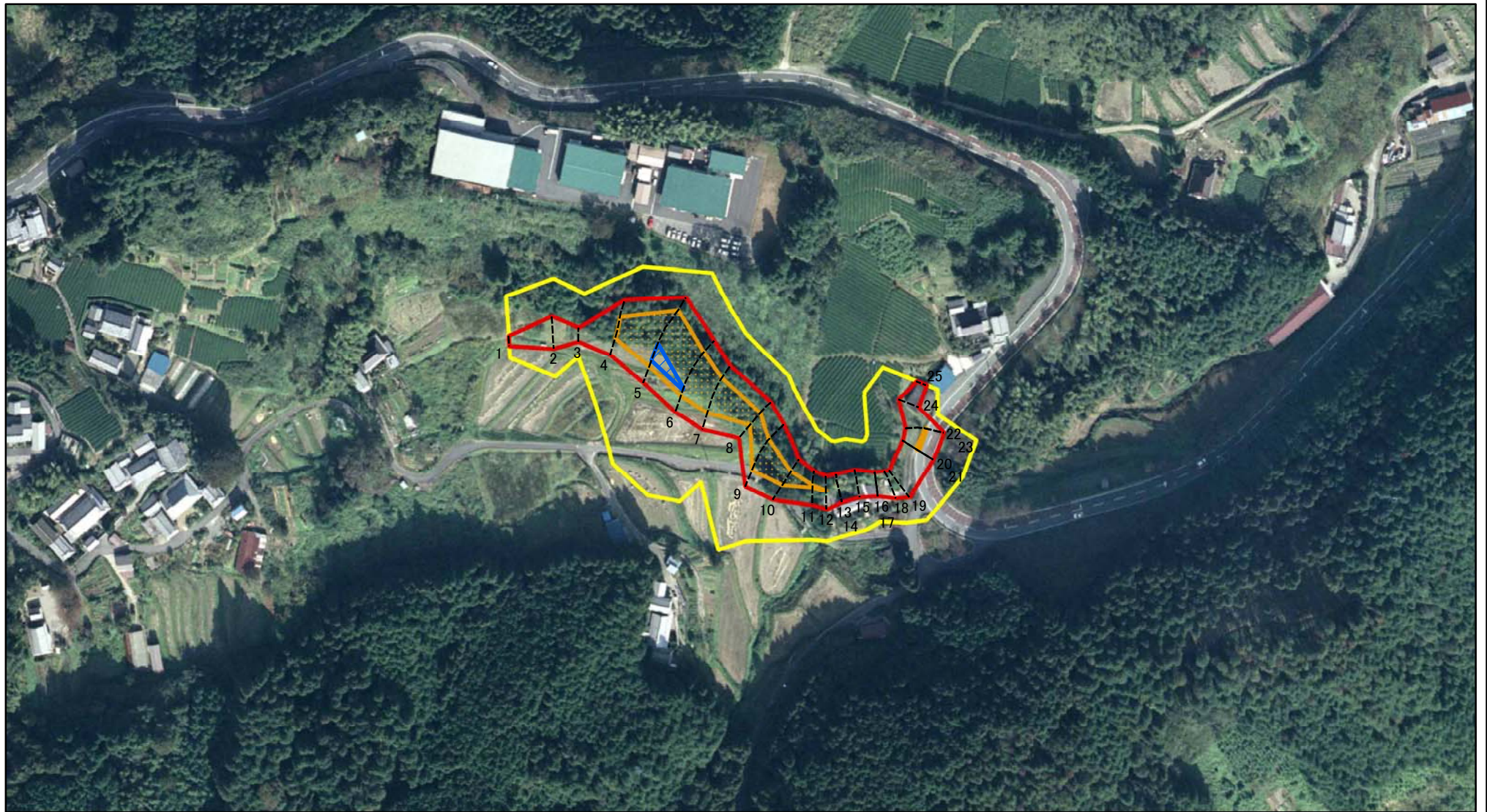
所在地

山添-松尾-002-急-Y・R

山添村松尾(002)急傾斜地崩壊
警戒区域・特別警戒区域

山辺郡山添村松尾

土砂災害警戒区域等の指定の公示に係る図書(参考)



0 25 50 100
m

図中の数字は横断測線番号を示す

様式-2(急)(参考)

土砂災害警戒区域・土砂災害特別警戒区域
区域図

土砂災害防止法施行令第二条の基準に該当する区域



N

自然現象
の種類

急傾斜地の崩壊

区域番号

山添-松尾-002-急-Y・R

土砂災害防止法
施行令第三条の
基準に該当する
区域



縮尺

告示番号

区域名称

山添村松尾(002)急傾斜地崩壊
警戒区域・特別警戒区域

土石等の(移動)高さが1m以下の場合、
土石等の移動による力が100kN/mを超える区域



1:2,500

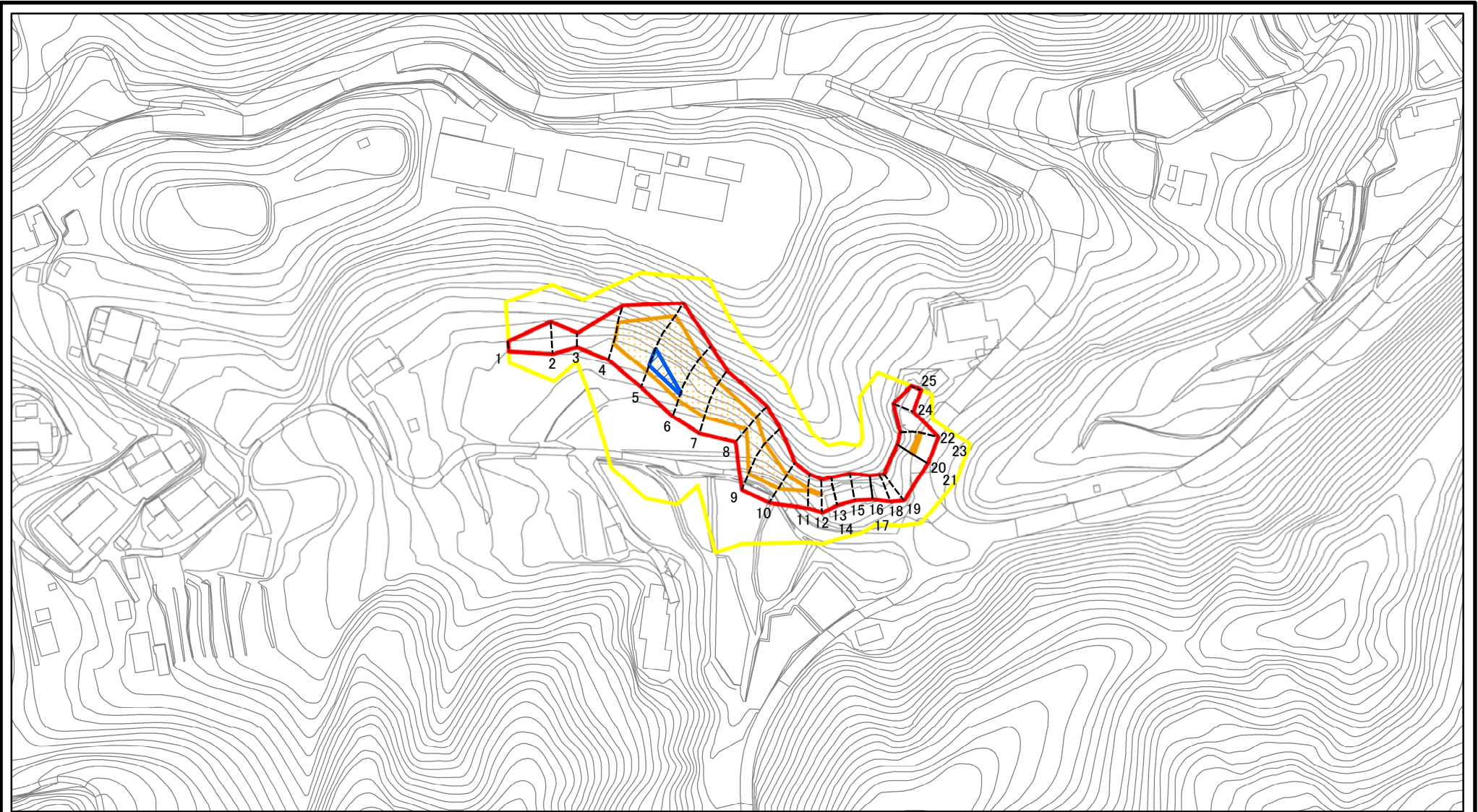
告示年月日

所在地

山辺郡山添村松尾

土石等の堆積の高さが3mを超える区域
それ以外の区域

土砂災害警戒区域等の指定の公示に係る図書(その2)



図中の数字は横断測線番号を示す

様式-2(急)

土砂災害警戒区域・土砂災害特別警戒区域
区域図

土砂災害防止法施行令第二条の基準に該当する区域

土砂災害防止法
施行令第三条の
基準に該当する
区域

土石等の(移動)高さが1m以下の場合、
土石等の移動による力が100kN/mを超える区域
土石等の堆積の高さが3mを超える区域
それ以外の区域



縮尺

1:2,500

自然現象
の種類

告示番号

告示年月日

急傾斜地の崩壊

区域番号

区域名称

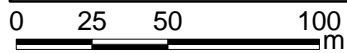
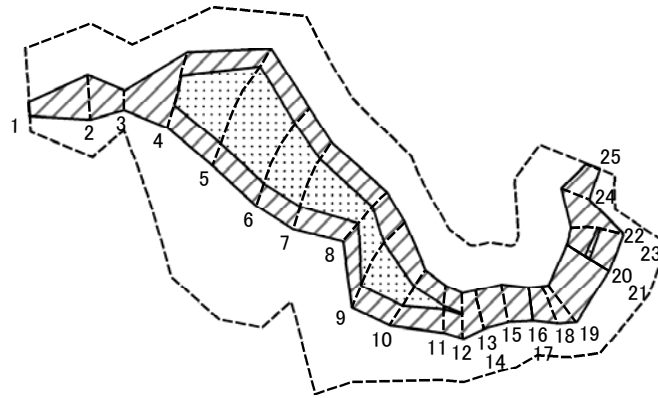
所在地

山添-松尾-002-急-Y・R

山添村松尾(002)急傾斜地崩壊
警戒区域・特別警戒区域

山辺郡山添村松尾

土砂災害警戒区域等の指定の公示に係る図書(その2-2)



図中の数字は横断測線番号を示す

様式-2-2(急)
土砂災害特別警戒区域の区分図
(急傾斜地の崩壊に伴う土石等の移動により
建築物の地上部に作用すると想定される力)

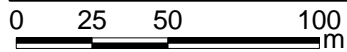
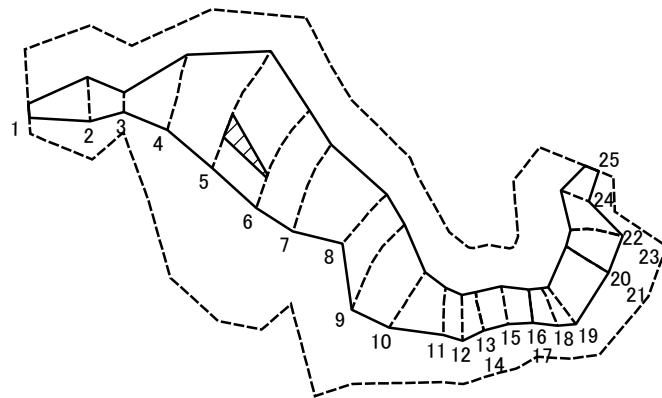
土砂災害防止法施行令第二条の基準に該当する区域	
土砂災害防止法施行令第三条の基準に該当する区域	
それ以外の区域	

縮尺	1:2,500
----	---------

自然現象の種類	急傾斜地の崩壊
告示番号	
告示年月日	

区域番号	山添-松尾-002-急-Y・R
区域名称	山添村松尾(002)急傾斜地崩壊警戒区域・特別警戒区域
所在地	山辺郡山添村松尾

土砂災害警戒区域等の指定の公示に係る図書(その2-3)



図中の数字は横断測線番号を示す

様式-2-3(急)
土砂災害特別警戒区域の区分図
(急傾斜地の崩壊に伴う土石等の堆積により
建築物の地上部に作用すると想定される力)

土砂災害防止法施行令第二条の基準に該当する区域	
土砂災害防止法施行令第三条の基準に該当する区域	
それ以外の区域	

N
縮尺
1:2,500

自然現象の種類	急傾斜地の崩壊	区域番号	山添-松尾-002-急-Y・R
告示番号		区域名称	山添村松尾(002)急傾斜地崩壊警戒区域・特別警戒区域
告示年月日		所在地	山辺郡山添村松尾

土砂災害警戒区域等の指定の公示に係る図書(その3)

横断測線の区間	土石等の移動により建築物の地上部に作用すると想定される力				土石等の堆積により建築物の地上部に作用すると想定される力				横断測線の区間	土石等の移動により建築物の地上部に作用すると想定される力				土石等の堆積により建築物の地上部に作用すると想定される力			
	土石等の(移動)高さが1m以下の場合、土石等の移動による力が100kN/m ² を超える区域		それ以外の区域		土石等の堆積の高さが3mを超える区域		それ以外の区域			土石等の(移動)高さが1m以下の場合、土石等の移動による力が100kN/m ² を超える区域		それ以外の区域		土石等の堆積の高さが3mを超える区域		それ以外の区域	
	力の大きさのうち最大のもの(kN/m ²)	土石等の高さ(m)	力の大きさのうち最大のもの(kN/m ²)	土石等の高さ(m)	力の大きさのうち最大のもの(kN/m ²)	土石等の高さ(m)	力の大きさのうち最大のもの(kN/m ²)	土石等の高さ(m)		力の大きさのうち最大のもの(kN/m ²)	土石等の高さ(m)	力の大きさのうち最大のもの(kN/m ²)	土石等の高さ(m)	力の大きさのうち最大のもの(kN/m ²)	土石等の高さ(m)	力の大きさのうち最大のもの(kN/m ²)	土石等の高さ(m)
1 ~ 2	-	-	96.17	1.00	-	-	10.70	2.12	~								
2 ~ 3	-	-	96.17	1.00	-	-	10.70	2.12	~								
3 ~ 4	-	-	100.00	1.00	-	-	11.45	2.27	~								
4 ~ 5	155.05	1.00	100.00	1.00	-	-	15.16	3.00	~								
5 ~ 6	155.05	1.00	100.00	1.00	16.42	3.25	15.16	3.00	~								
6 ~ 7	147.22	1.00	100.00	1.00	-	-	15.16	3.00	~								
7 ~ 8	141.73	1.00	100.00	1.00	-	-	14.03	2.78	~								
8 ~ 9	127.22	1.00	100.00	1.00	-	-	13.40	2.65	~								
9 ~ 10	127.22	1.00	100.00	1.00	-	-	12.65	2.50	~								
10 ~ 11	123.22	1.00	100.00	1.00	-	-	12.45	2.46	~								
11 ~ 12	104.07	1.00	100.00	1.00	-	-	11.99	2.37	~								
12 ~ 13	-	-	100.00	1.00	-	-	12.79	2.53	~								
13 ~ 14	-	-	93.17	1.00	-	-	12.79	2.53	~								
14 ~ 15	-	-	93.17	1.00	-	-	10.20	2.02	~								
15 ~ 16	-	-	91.24	1.00	-	-	10.20	2.02	~								
16 ~ 17	-	-	85.62	1.00	-	-	9.69	1.92	~								
17 ~ 18	-	-	94.20	1.00	-	-	9.69	1.92	~								
18 ~ 19	-	-	95.02	1.00	-	-	10.40	2.06	~								
19 ~ 20	-	-	100.00	1.00	-	-	11.29	2.23	~								
20 ~ 21	106.32	1.00	100.00	1.00	-	-	11.29	2.23	~								
21 ~ 22	106.32	1.00	100.00	1.00	-	-	10.48	2.07	~								
22 ~ 23	102.21	1.00	100.00	1.00	-	-	10.48	2.07	~								
23 ~ 24	-	-	100.00	1.00	-	-	10.48	2.07	~								
24 ~ 25	-	-	82.00	1.00	-	-	9.06	1.79	~								
~									~								
~									~								

様式-3(急) 建築物の構造の規制に必要な衝撃に関する事項	自然現象の種類	急傾斜地の崩壊	区域番号	山添-松尾-002-急-Y-R
	告示番号		区域名称	山添村松尾(002)急傾斜地崩壊警戒区域・特別警戒区域
	告示年月日		所在地	山辺郡山添村松尾