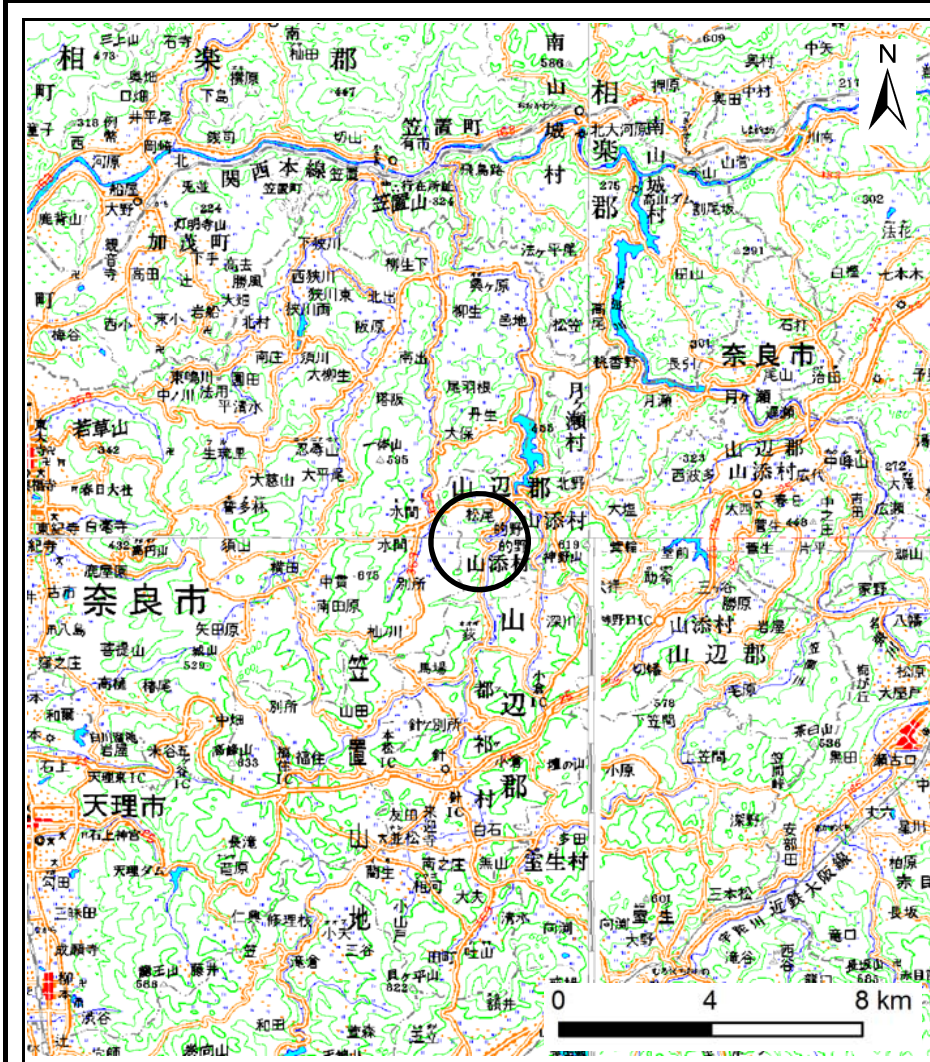
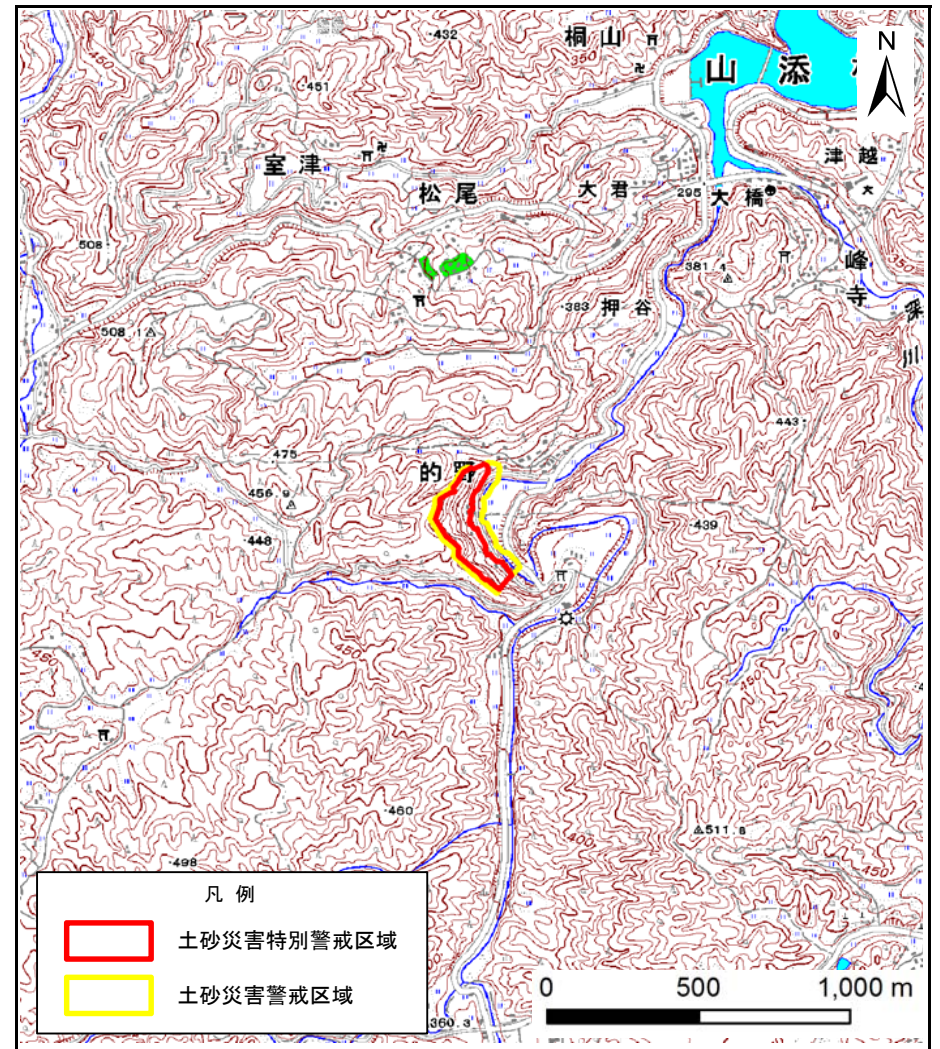


土砂災害警戒区域等の指定の公示に係る図書（その1）



(1/200,000)



(1/25,000)

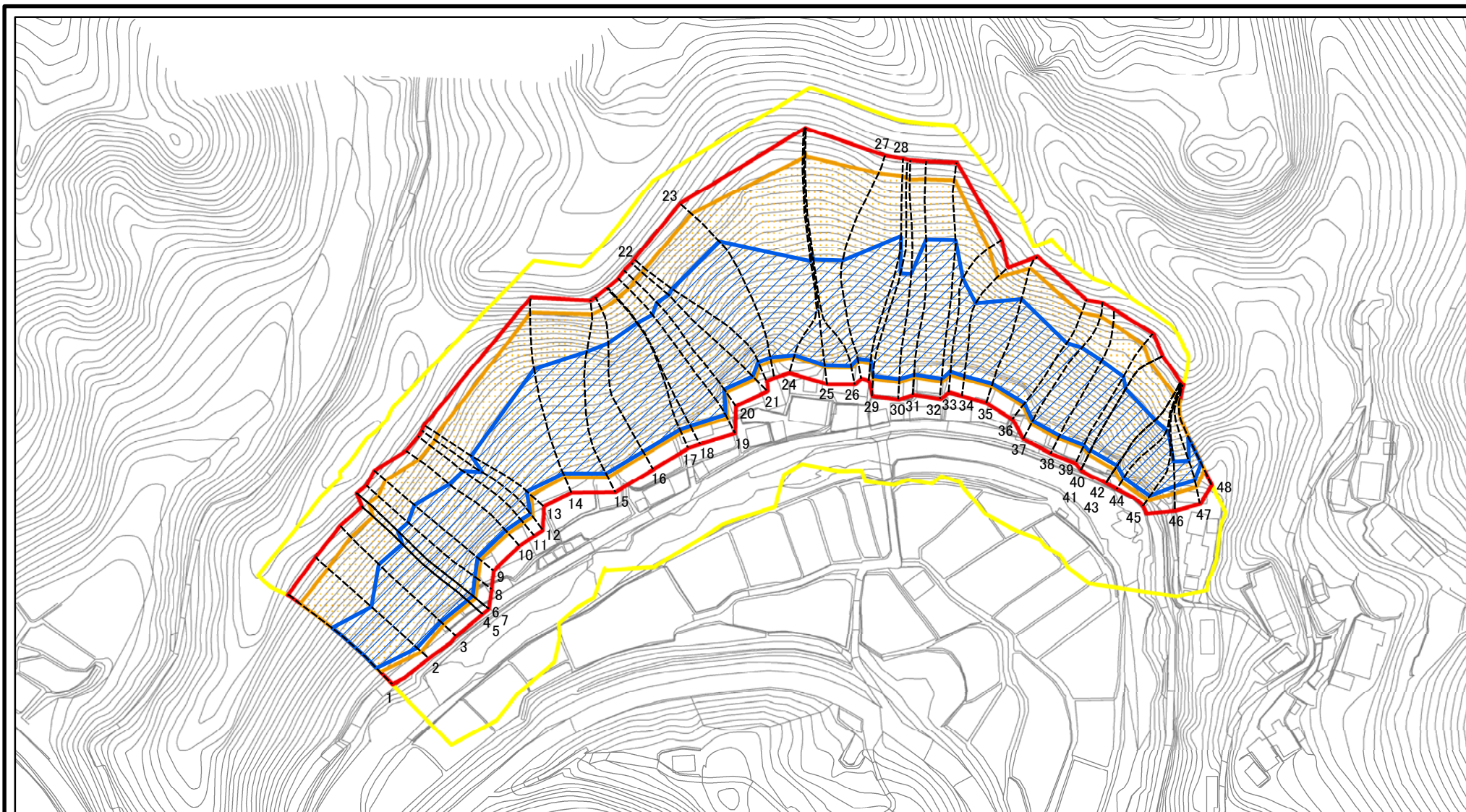
様式-1(急)

土砂災害警戒区域・土砂災害特別警戒区域 位置図

自然現象の種類	急傾斜地の崩壊
区域番号	山添-的野-007-急-Y・R
区域名称	山添村的野(007)急傾斜地崩壊警戒区域・特別警戒区域
所在地	山辺郡山添村的野

この地図は、国土地理院長の承認を得て、同院発行の数値地図200000(地図画像)及び数値地図25000(地図画像)を複製したものである。(承認番号 平30情複、第96号)

土砂災害警戒区域等の指定の公示に係る図書(参考)



0 25 50 100
m

図中の数字は横断測線番号を示す

様式-2(急)(参考)

土砂災害警戒区域・土砂災害特別警戒区域
区域図

土砂災害防止法施行令第二条の基準に該当する区域

土砂災害防止法
施行令第三条の
基準に該当する
区域

土石等の(移動)高さが1m以下の場合、
土石等の移動による力が100kN/mを超える区域
土石等の堆積の高さが3mを超える区域
それ以外の区域

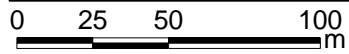
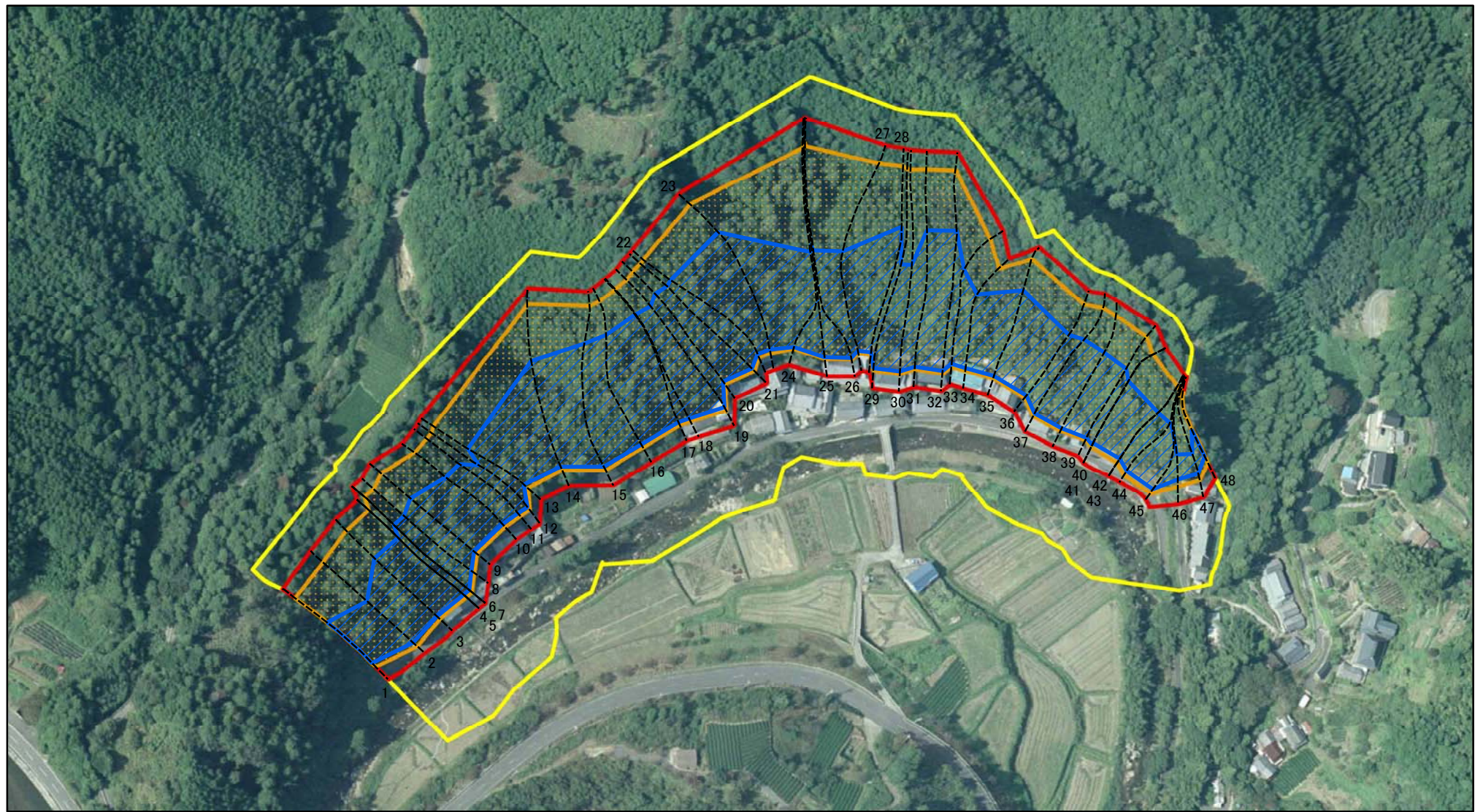
	縮尺 1:2,500

自然現象
の種類
告示番号
告示年月日

急傾斜地の崩壊

区域番号	山添-的野-007-急-Y・R
区域名称	山添村的野(007)急傾斜地崩壊 警戒区域・特別警戒区域
所在地	山辺郡山添村的野

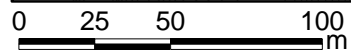
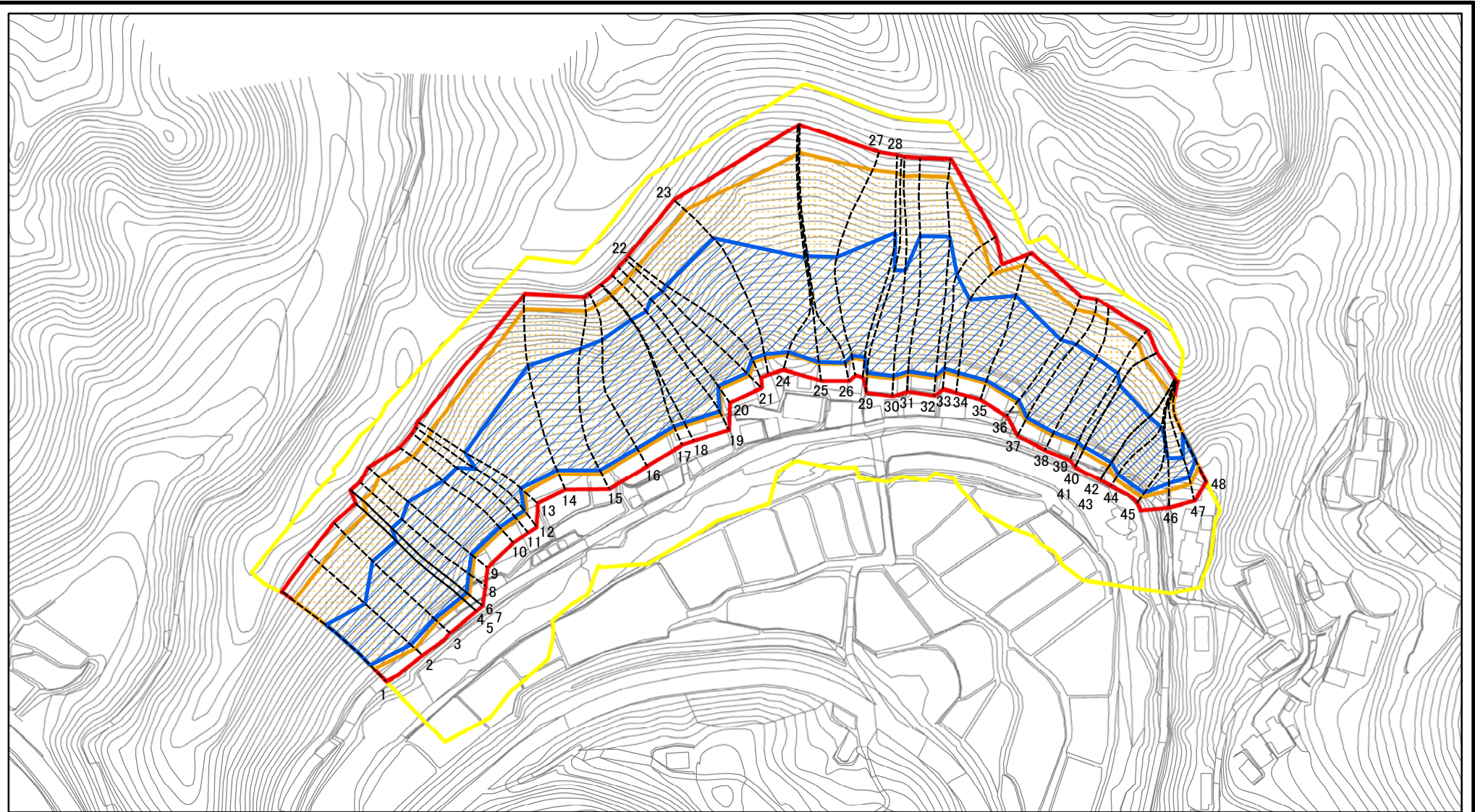
土砂災害警戒区域等の指定の公示に係る図書(参考)



図中の数字は横断測線番号を示す

様式-2(急)(参考) 土砂災害警戒区域・土砂災害特別警戒区域 区域図	土砂災害防止法施行令第二条の基準に該当する区域		 縮尺 1:2,500	自然現象の種類	急傾斜地の崩壊	区域番号	山添-的野-007-急-Y・R
	土砂災害防止法施行令第三条の基準に該当する区域			告示番号		区域名称	山添村的野(007)急傾斜地崩壊警戒区域・特別警戒区域
	土砂等の(移動)高さが1m以下の場合、土砂等の移動による力が100kN/mを超える区域			告示年月日		所在地	山辺郡山添村的野
	土砂等の堆積の高さが3mを超える区域						
	それ以外の区域						

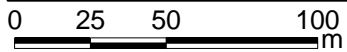
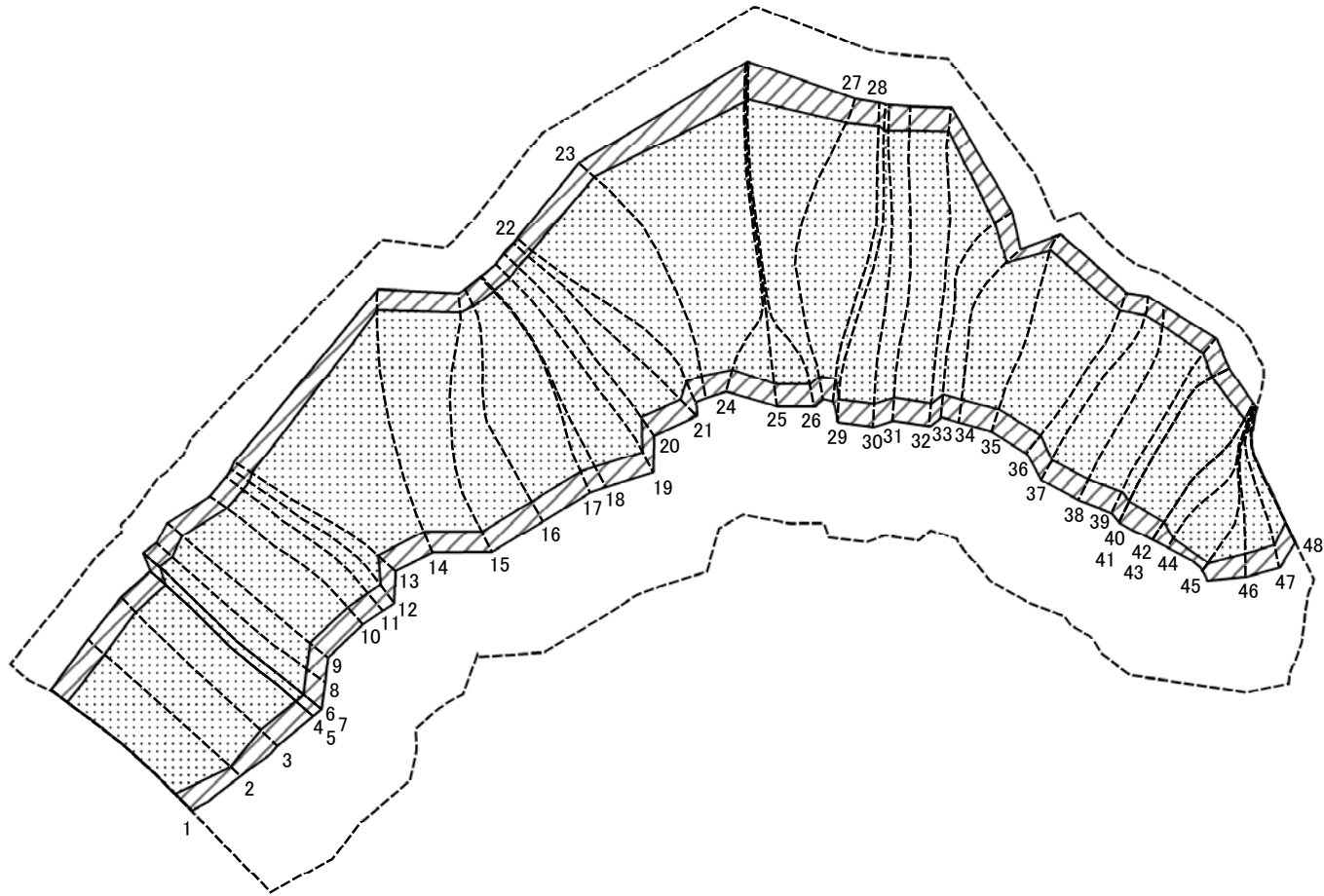
土砂災害警戒区域等の指定の公示に係る図書(その2)



図中の数字は横断測線番号を示す

様式-2(急) 土砂災害警戒区域・土砂災害特別警戒区域 区域図	土砂災害防止法施行令第二条の基準に該当する区域		自然現象の種類 急傾斜地の崩壊	区域番号	山添-的野-007-急-Y・R	
	土砂災害防止法施行令第三条の基準に該当する区域			告示番号	区域名称	山添村的野(007)急傾斜地崩壊警戒区域・特別警戒区域
	土砂等の(移動)高さが1m以下の場合、土砂等の移動による力が100kN/mを超える区域		縮尺	告示年月日	所在地	山辺郡山添村的野
	土砂等の堆積の高さが3mを超える区域		1:2,500			
それ以外の区域						

土砂災害警戒区域等の指定の公示に係る図書(その2-2)



図中の数字は横断測線番号を示す

様式-2-2(急)
土砂災害特別警戒区域の区分図
(急傾斜地の崩壊に伴う土石等の移動により
建築物の地上部に作用すると想定される力)

土砂災害防止法施行令第二条の基準に該当する区域	
土砂災害防止法施行令第三条の基準に該当する区域	
それ以外の区域	

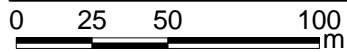
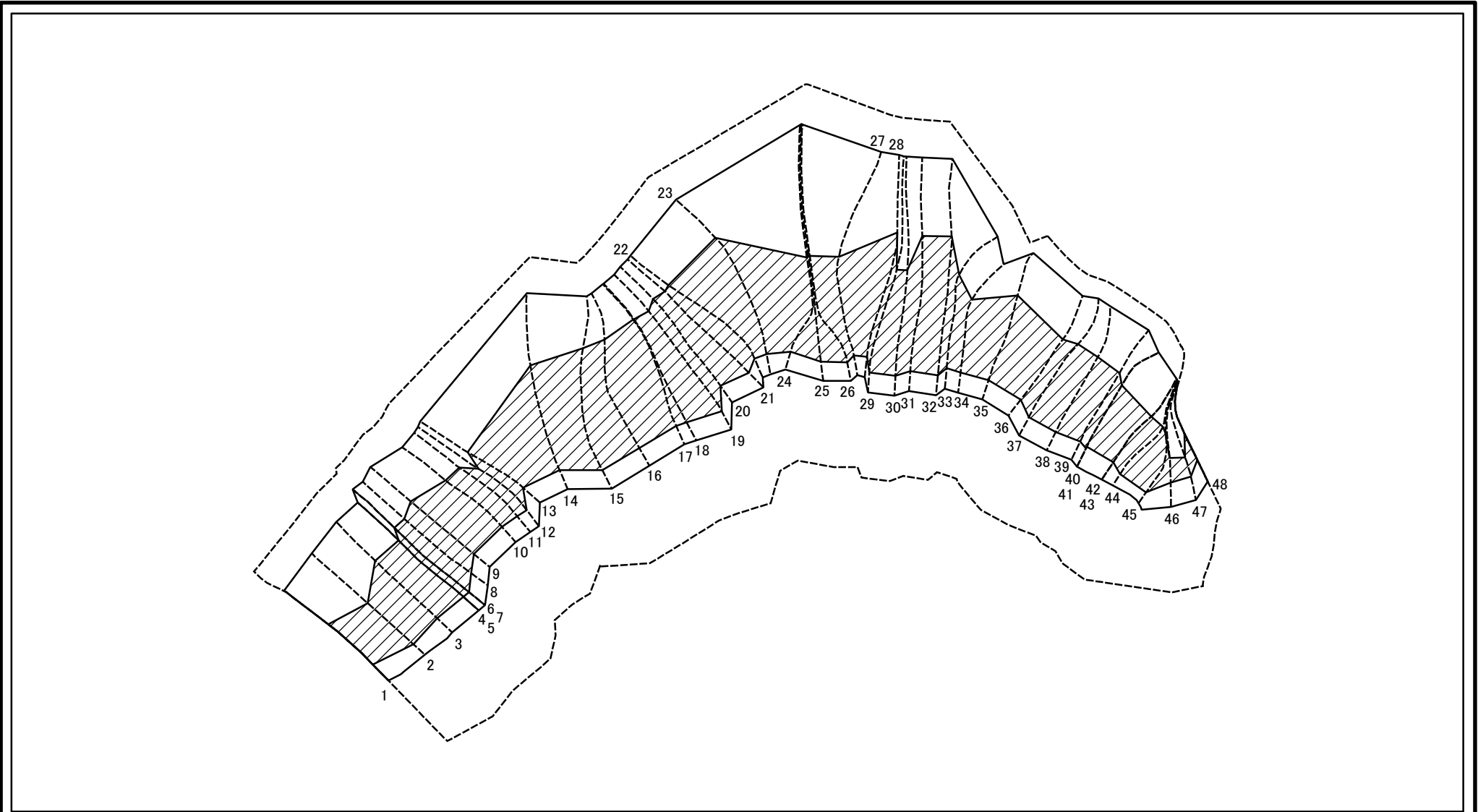
縮尺
1:2,500

自然現象の種類
告示番号
告示年月日

急傾斜地の崩壊

区域番号	山添-的野-007-急-Y・R
区域名称	山添村的野(007)急傾斜地崩壊警戒区域・特別警戒区域
所在地	山辺郡山添村的野

土砂災害警戒区域等の指定の公示に係る図書(その2-3)



図中の数字は横断測線番号を示す

様式-2-3(急)
土砂災害特別警戒区域の区分図
(急傾斜地の崩壊に伴う土石等の堆積により
建築物の地上部に作用すると想定される力)

土砂災害防止法施行令第二条の基準に該当する区域



自然現象
の種類

急傾斜地の崩壊

区域番号

山添-的野-007-急-Y-R

土砂災害防止法
施行令第三条の
基準に該当する
区域

土石等の堆積の高さが3mを超える区域



縮尺

告示番号

区域名称

山添村的野(007)急傾斜地崩壊
警戒区域・特別警戒区域

それ以外の区域



1:2,500

告示年月日

所在地

山辺郡山添村的野

土砂災害警戒区域等の指定の公示に係る図書(その3)

横断測線の区間	土石等の移動により建築物の地上部に作用すると想定される力				土石等の堆積により建築物の地上部に作用すると想定される力				横断測線の区間	土石等の移動により建築物の地上部に作用すると想定される力				土石等の堆積により建築物の地上部に作用すると想定される力			
	土石等の(移動)高さが1m以下の場合、土石等の移動による力が100kN/m ² を超える区域		それ以外の区域		土石等の堆積の高さが3mを超える区域		それ以外の区域			土石等の(移動)高さが1m以下の場合、土石等の移動による力が100kN/m ² を超える区域		それ以外の区域		土石等の堆積の高さが3mを超える区域		それ以外の区域	
	力の大きさのうち最大のもの(kN/m ²)	土石等の高さ(m)	力の大きさのうち最大のもの(kN/m ²)	土石等の高さ(m)	力の大きさのうち最大のもの(kN/m ²)	土石等の高さ(m)	力の大きさのうち最大のもの(kN/m ²)	土石等の高さ(m)		力の大きさのうち最大のもの(kN/m ²)	土石等の高さ(m)	力の大きさのうち最大のもの(kN/m ²)	土石等の高さ(m)	力の大きさのうち最大のもの(kN/m ²)	土石等の高さ(m)	力の大きさのうち最大のもの(kN/m ²)	土石等の高さ(m)
1 ~ 2	160.92	1.00	100.00	1.00	18.61	3.68	15.16	3.00	27 ~ 28	155.56	1.00	100.00	1.00	19.63	3.88	15.16	3.00
2 ~ 3	163.01	1.00	100.00	1.00	20.70	4.10	15.16	3.00	28 ~ 29	155.56	1.00	100.00	1.00	19.63	3.88	15.16	3.00
3 ~ 4	163.01	1.00	100.00	1.00	20.70	4.10	15.16	3.00	29 ~ 30	151.21	1.00	100.00	1.00	19.25	3.81	15.16	3.00
4 ~ 5	162.23	1.00	100.00	1.00	20.55	4.07	15.16	3.00	30 ~ 31	154.49	1.00	100.00	1.00	19.53	3.86	15.16	3.00
5 ~ 6	162.23	1.00	100.00	1.00	20.55	4.07	15.16	3.00	31 ~ 32	155.25	1.00	100.00	1.00	19.60	3.88	15.16	3.00
6 ~ 7	161.64	1.00	100.00	1.00	20.40	4.04	15.16	3.00	32 ~ 33	162.79	1.00	100.00	1.00	20.59	4.07	15.16	3.00
7 ~ 8	162.24	1.00	100.00	1.00	20.55	4.07	15.16	3.00	33 ~ 34	165.82	1.00	100.00	1.00	21.86	4.33	15.16	3.00
8 ~ 9	164.28	1.00	100.00	1.00	20.98	4.15	15.16	3.00	34 ~ 35	166.60	1.00	100.00	1.00	22.25	4.40	15.16	3.00
9 ~ 10	164.28	1.00	100.00	1.00	20.98	4.15	15.16	3.00	35 ~ 36	166.60	1.00	100.00	1.00	22.25	4.40	15.16	3.00
10 ~ 11	162.49	1.00	100.00	1.00	20.71	4.10	15.16	3.00	36 ~ 37	165.82	1.00	100.00	1.00	21.91	4.33	15.16	3.00
11 ~ 12	160.53	1.00	100.00	1.00	20.36	4.03	15.16	3.00	37 ~ 38	165.59	1.00	100.00	1.00	21.27	4.21	15.16	3.00
12 ~ 13	160.70	1.00	100.00	1.00	20.05	3.97	15.16	3.00	38 ~ 39	164.83	1.00	100.00	1.00	21.17	4.19	15.16	3.00
13 ~ 14	160.73	1.00	100.00	1.00	20.21	4.00	15.16	3.00	39 ~ 40	164.89	1.00	100.00	1.00	21.33	4.22	15.16	3.00
14 ~ 15	165.80	1.00	100.00	1.00	21.08	4.17	15.16	3.00	40 ~ 41	164.89	1.00	100.00	1.00	21.33	4.22	15.16	3.00
15 ~ 16	167.27	1.00	100.00	1.00	21.71	4.29	15.16	3.00	41 ~ 42	164.89	1.00	100.00	1.00	20.10	3.98	15.16	3.00
16 ~ 17	167.36	1.00	100.00	1.00	22.18	4.39	15.16	3.00	42 ~ 43	164.68	1.00	100.00	1.00	20.10	3.98	15.16	3.00
17 ~ 18	167.41	1.00	100.00	1.00	22.18	4.39	15.16	3.00	43 ~ 44	165.03	1.00	100.00	1.00	20.10	3.98	15.16	3.00
18 ~ 19	167.41	1.00	100.00	1.00	22.12	4.38	15.16	3.00	44 ~ 45	165.03	1.00	100.00	1.00	19.55	3.87	15.16	3.00
19 ~ 20	167.21	1.00	100.00	1.00	22.24	4.40	15.16	3.00	45 ~ 46	162.12	1.00	100.00	1.00	18.74	3.71	15.16	3.00
20 ~ 21	167.21	1.00	100.00	1.00	22.24	4.40	15.16	3.00	46 ~ 47	151.98	1.00	100.00	1.00	15.40	3.05	15.16	3.00
21 ~ 22	167.34	1.00	100.00	1.00	21.80	4.31	15.16	3.00	47 ~ 48	157.44	1.00	100.00	1.00	16.23	3.21	15.16	3.00
22 ~ 23	167.34	1.00	100.00	1.00	21.80	4.31	15.16	3.00	~								
23 ~ 24	164.00	1.00	100.00	1.00	20.69	4.09	15.16	3.00	~								
24 ~ 25	139.29	1.00	100.00	1.00	18.41	3.64	15.16	3.00	~								
25 ~ 26	139.29	1.00	100.00	1.00	18.41	3.64	15.16	3.00	~								
26 ~ 27	151.68	1.00	100.00	1.00	19.29	3.82	15.16	3.00	~								

様式-3(急) 建築物の構造の規制に必要な衝撃に関する事項	自然現象の種類	急傾斜地の崩壊	区域番号	山添-的野-007-急-Y・R
	告示番号		区域名称	山添村的野(007)急傾斜地崩壊警戒区域・特別警戒区域
	告示年月日		所在地	山辺郡山添村的野