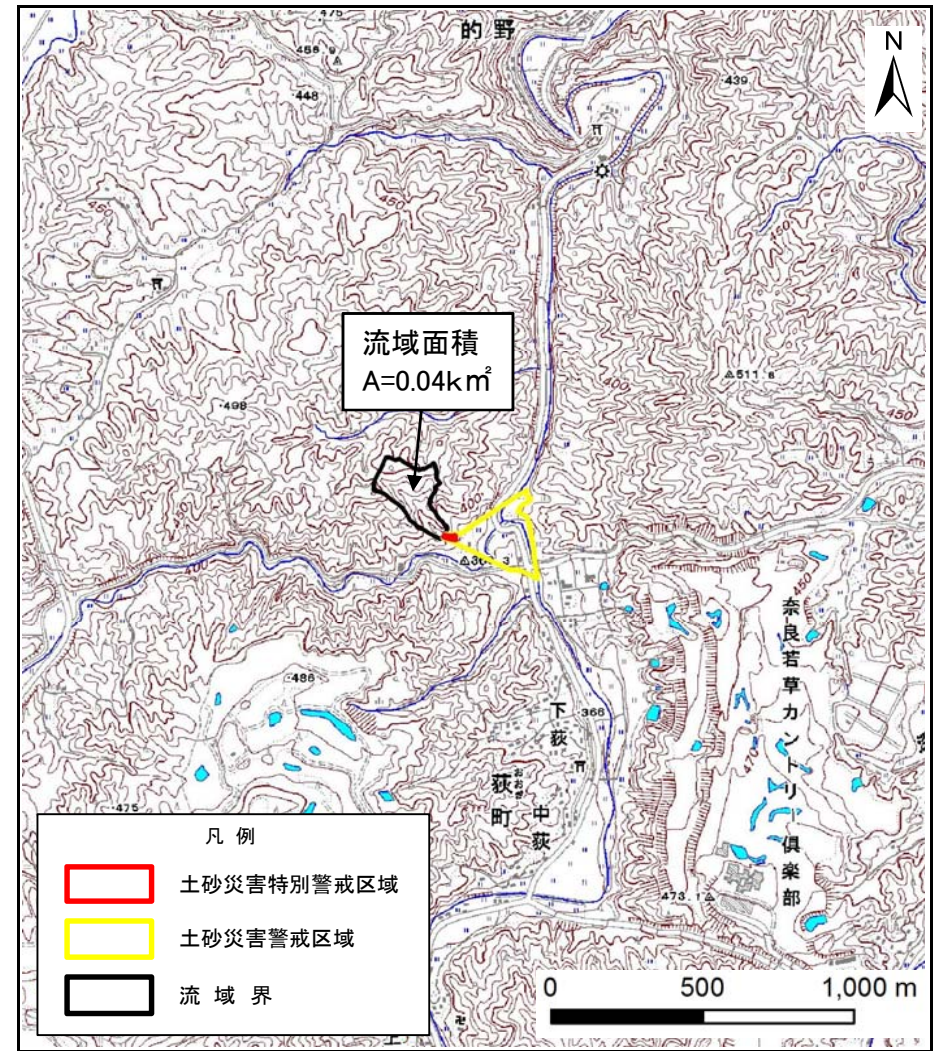


土砂災害警戒区域等の指定の公示に係る図書（その1）



(1/200,000)

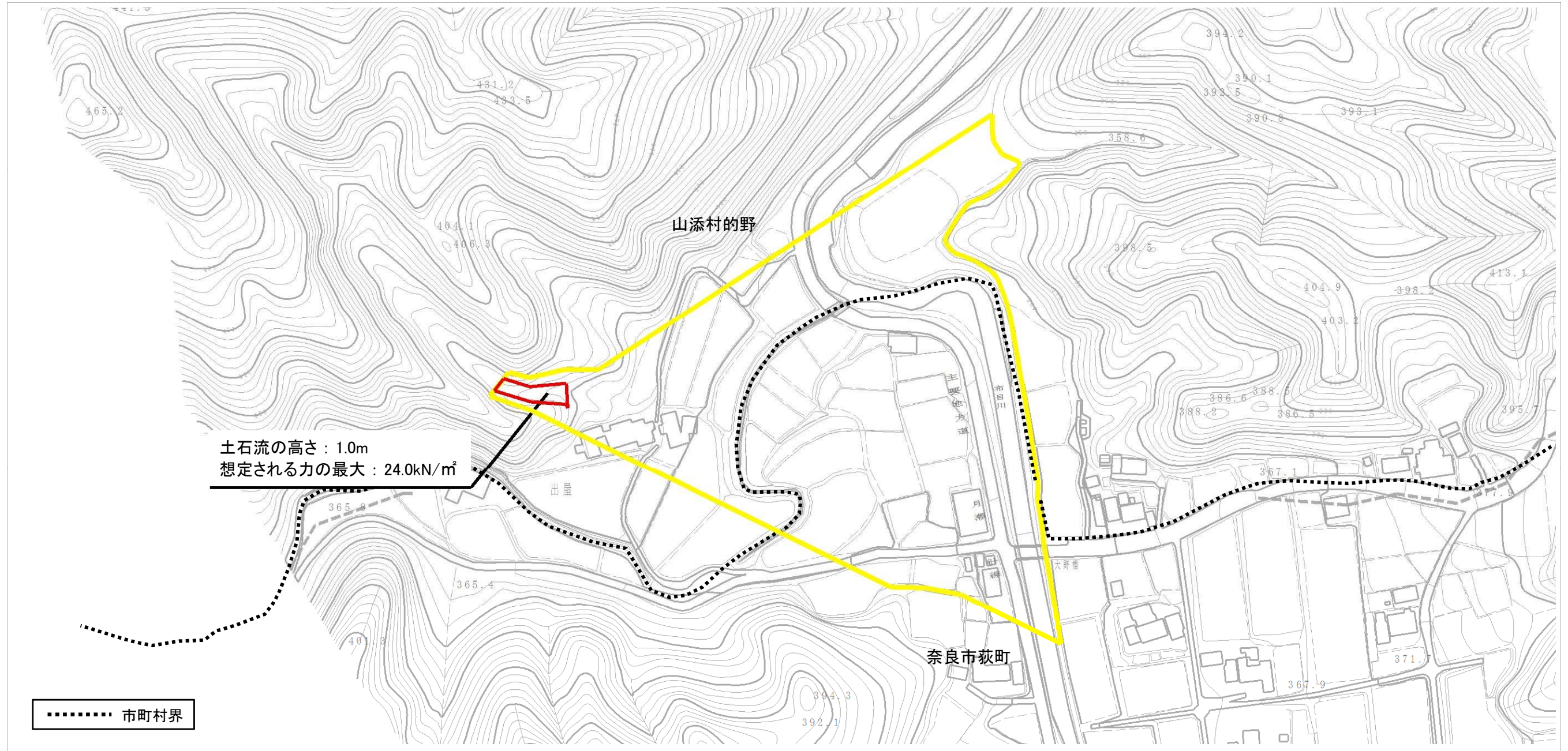


(1/25,000)

様式-1(土) 土砂災害警戒区域・土砂災害特別警戒区域 位置図	自然現象の種類	土石流
	区域番号	山添-的野-003-土-Y・R
	区域名称	山添村的野(003)土石流警戒区域・特別警戒区域
	所在地	山辺郡山添村的野、奈良市荻町

この地図は、国土地理院長の承認を得て、同院発行の数値地図200000(地図画像)及び数値地図25000(地図画像)を複製したものである。(承認番号 平30情複、第96号)

土砂災害警戒区域等の指定の公示に係る図書（参考）



0 100m

様式-2 (土) (参考)

土砂災害警戒区域・土砂災害特別警戒区域
区域図

土砂災害防止法施行令第二条の基準に該当する区域

土砂災害防止法施行令第三条の基準に該当する区域



縮尺
1:2,500

自然現象
の種類

告示番号

告示年月日

土石流

区域番号

区域名称

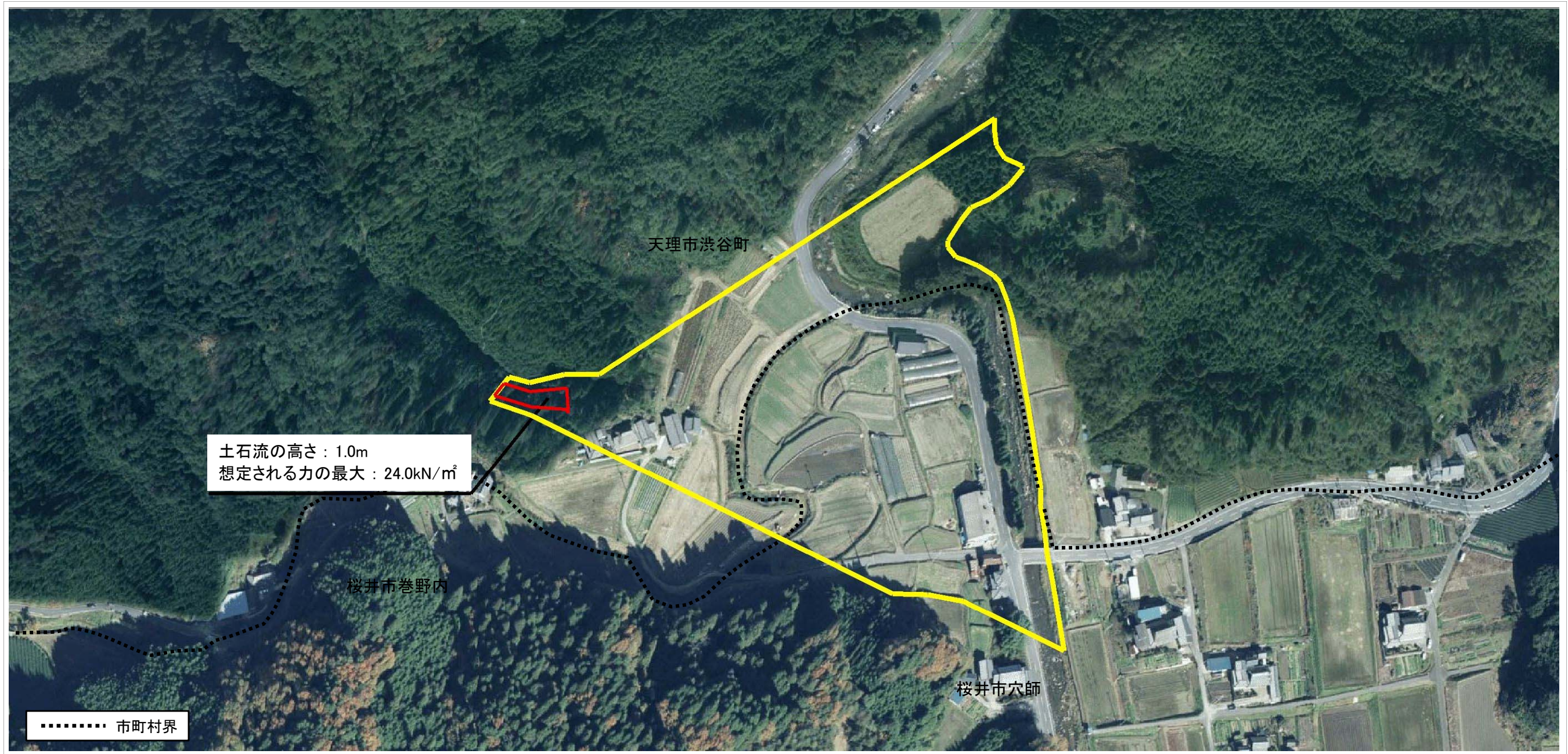
所在地

山添-的野-003-土-Y-R

山添村的野(003)土石流
警戒区域・特別警戒区域

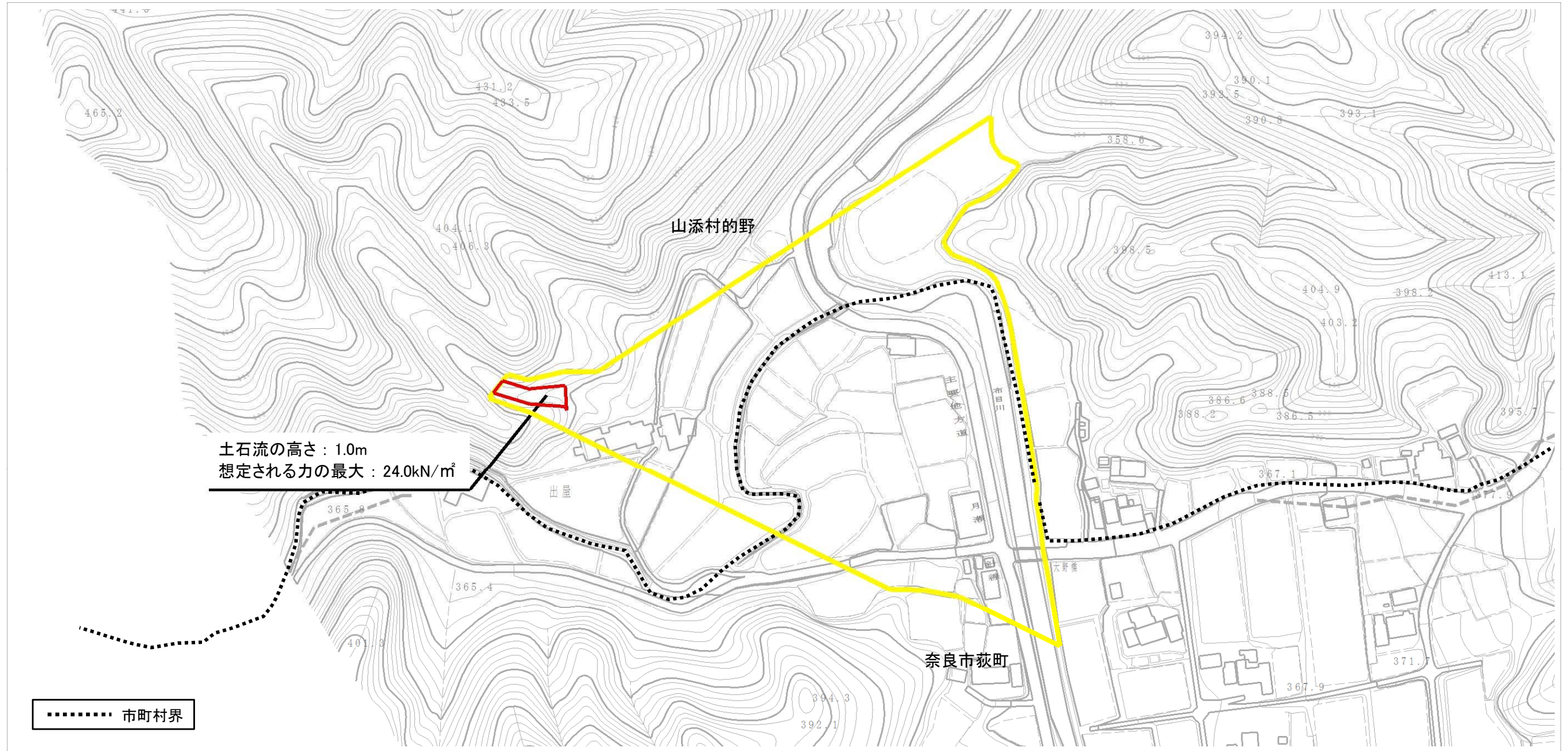
山辺郡山添村的野、
奈良市萩町

土砂災害警戒区域等の指定の公示に係る図書（参考）



様式-2 (土) (参考) 土砂災害警戒区域・土砂災害特別警戒区域 区域図	土砂災害防止法施行令第2条の基準に該当する区域		N 縮尺 1:2,500	自然現象の種類	土石流	区域番号	山添-的野-003-土-Y-R
	土砂災害防止法施行令第3条の基準に該当する区域			告示番号		区域名称	山添村的野(003)土石流警戒区域・特別警戒区域
	それ以外の区域			告示年月日		所在地	山辺郡山添村的野、奈良市萩町

土砂災害警戒区域等の指定の公示に係る図書（その2）



0 100m

様式-2（土）

土砂災害警戒区域・土砂災害特別警戒区域
区域図

土砂災害防止法施行令第2条の基準に該当する区域		N 縮尺 1:2,500	自然現象 の種類	土石流	区域番号	山添-的野-003-土-Y・R
土砂災害防止法施行令第3条の基準に該当する区域			告示番号		区域名称	山添村的野(003)土石流警戒区域・特別警戒区域
土砂災害防止法施行令第3条の基準に該当する区域			告示年月日		所在地	山辺郡山添村的野、奈良市荻町
それ以外の区域						