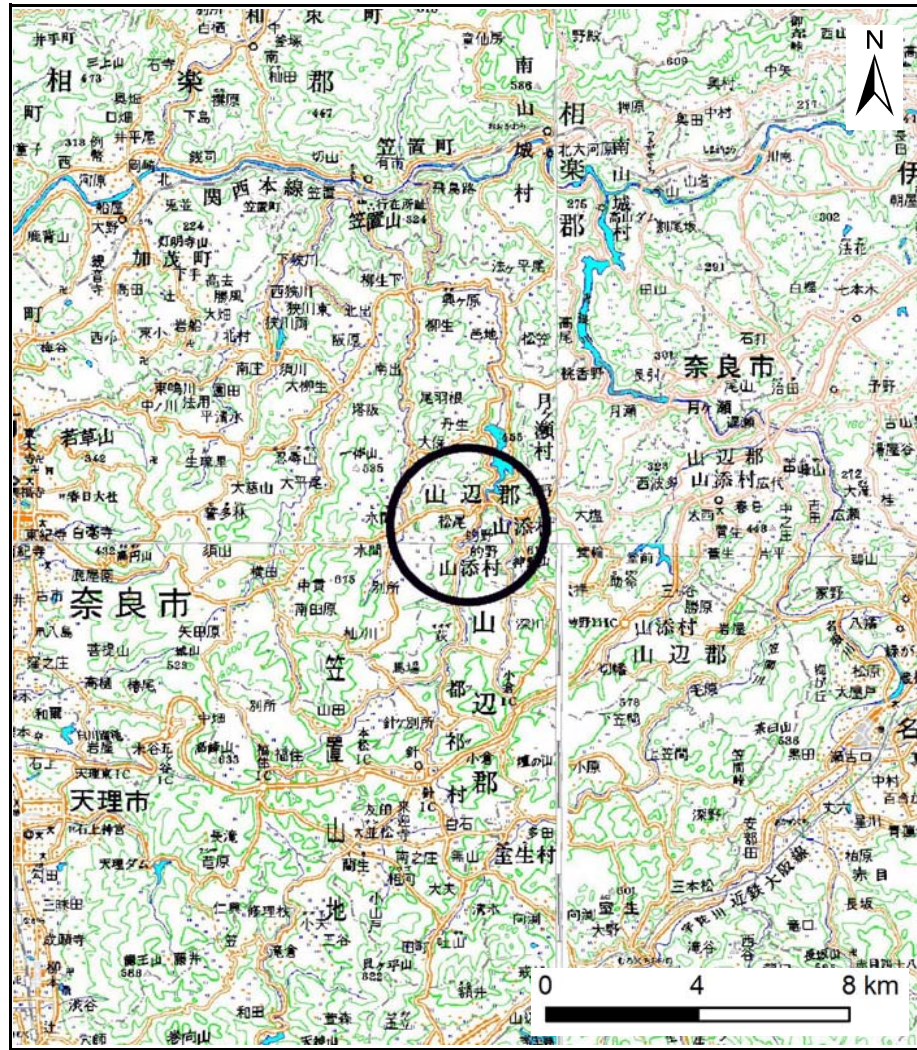
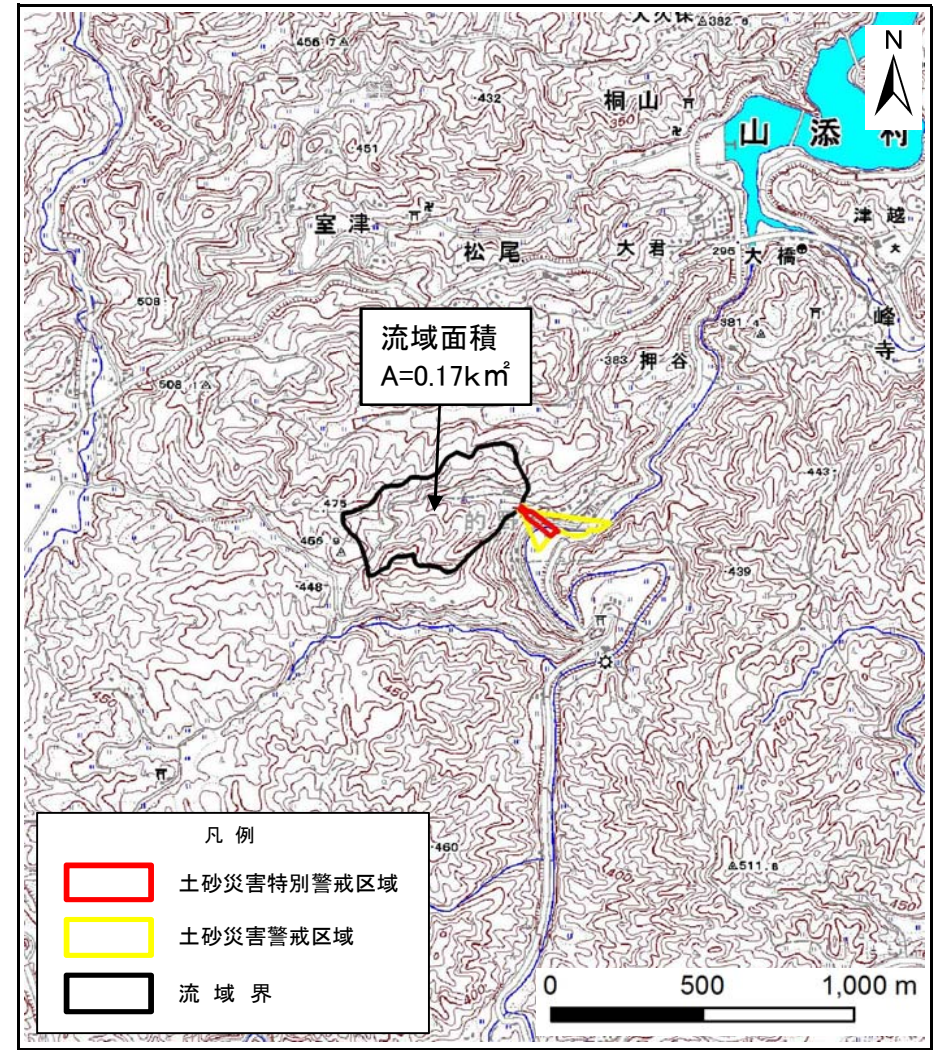


土砂災害警戒区域等の指定の公示に係る図書（その1）



(1/200,000)



(1/25,000)

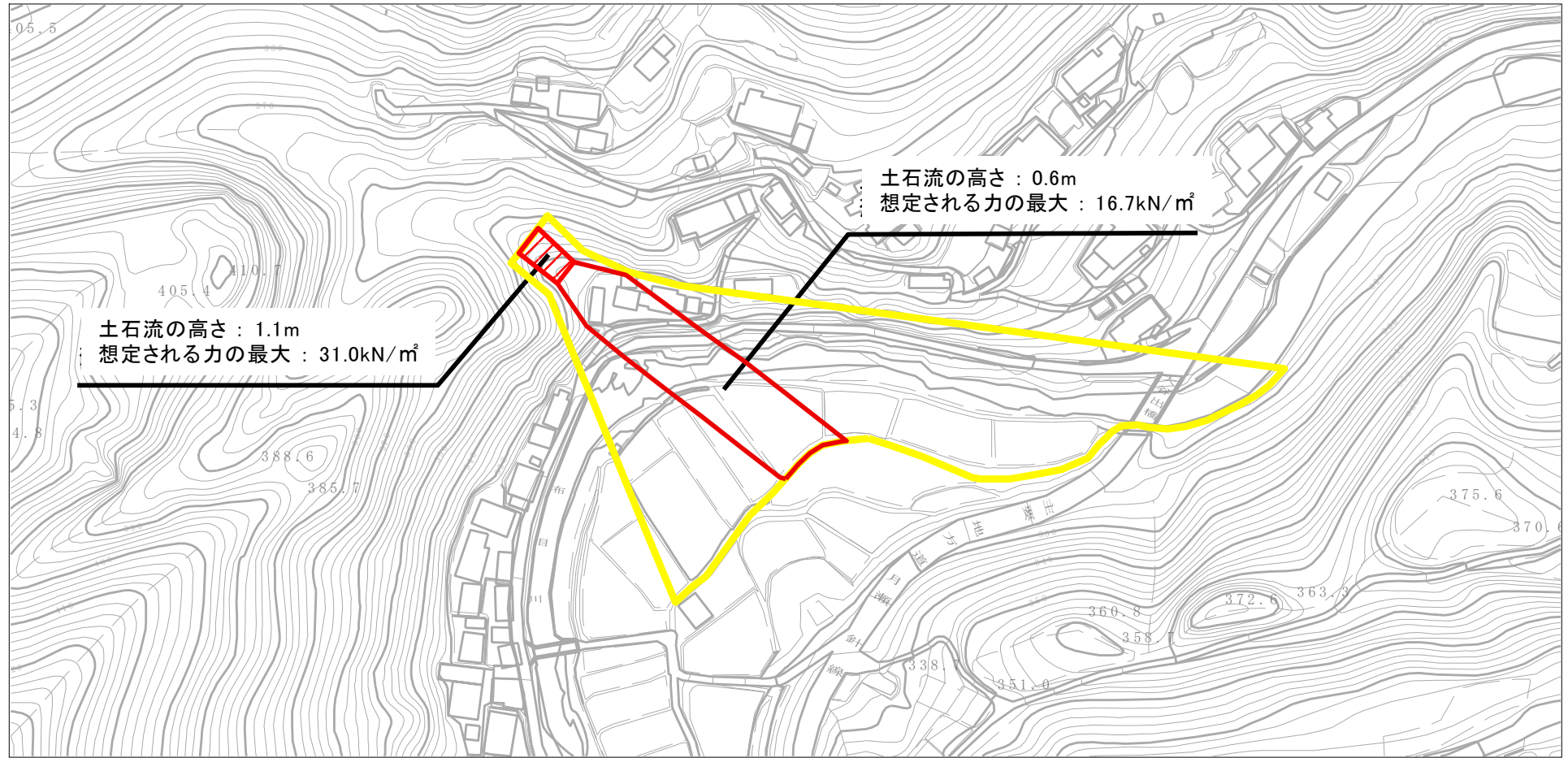
様式-1(土)

土砂災害警戒区域・土砂災害特別警戒区域 位置図

自然現象の種類	土石流
区域番号	山添-的野-001-土-Y・R
区域名称	山添村的野(001)土石流警戒区域・特別警戒区域
所在地	山辺郡山添村的野

この地図は、国土地理院長の承認を得て、同院発行の数値地図200000(地図画像)及び数値地図25000(地図画像)を複製したものである。(承認番号 平30情複、第96号)

土砂災害警戒区域等の指定の公示に係る図書（参考）



0 1 ×100m

様式-2（土）（参考）

土砂災害警戒区域・土砂災害特別警戒区域
区域図

土砂災害防止法施行令第二条の基準に該当する区域



自然現象
の種類

土石流

区域番号

山添-的野-001-土-Y・R

土石流の高さが1mを超える場合、土石等の
移動による力が50kN/m²を超える区域



告示番号

区域名称

山添村的野(001)土石流
警戒区域・特別警戒区域

土石流の高さが1mを超える場合、土石等の
移動による力が50kN/m²以下の区域



告示年月日

所在地

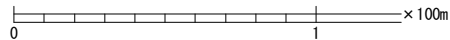
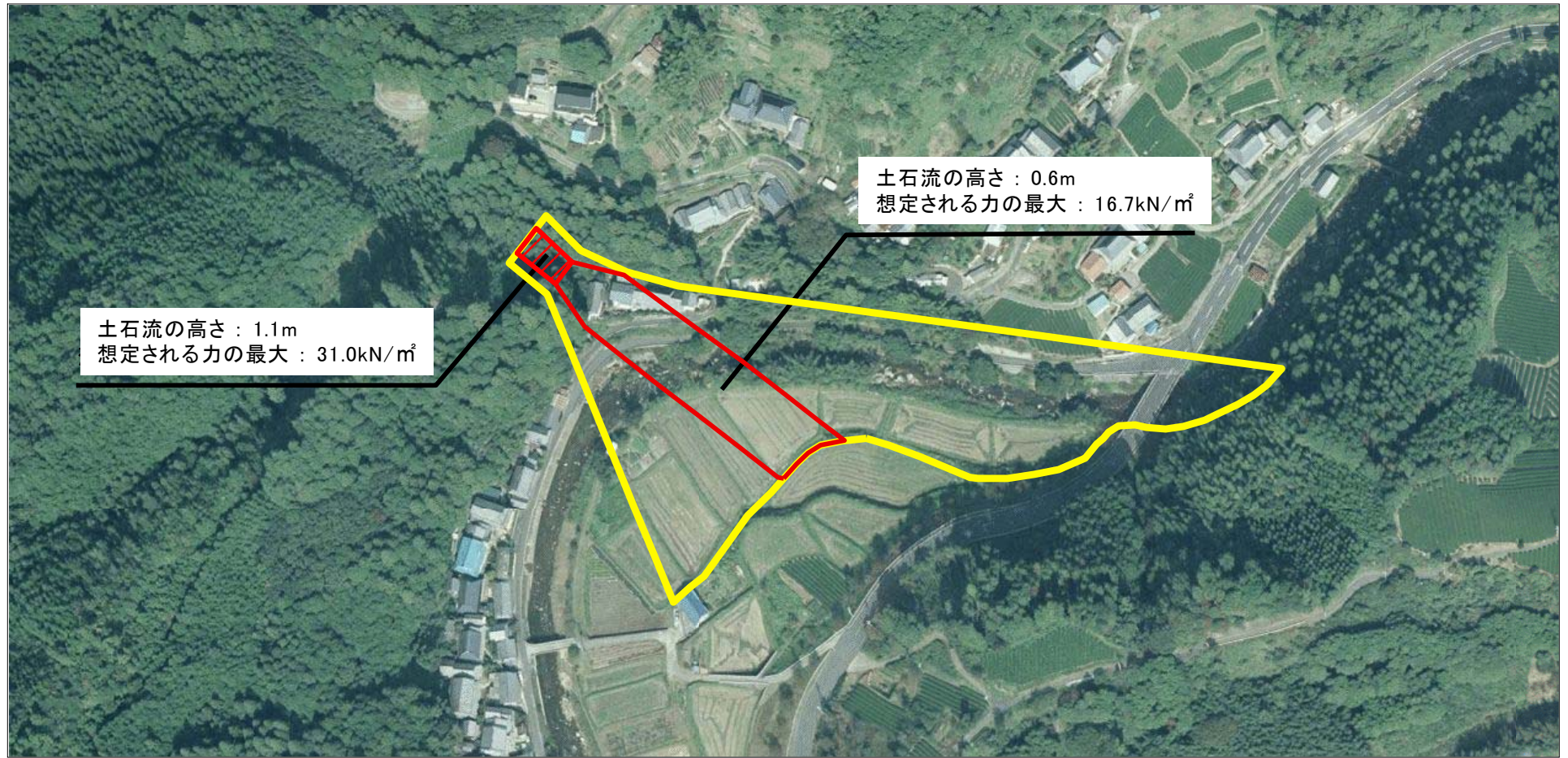
山辺郡山添村的野

それ以外の区域



縮尺
1:2,500

土砂災害警戒区域等の指定の公示に係る図書（参考）

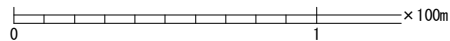
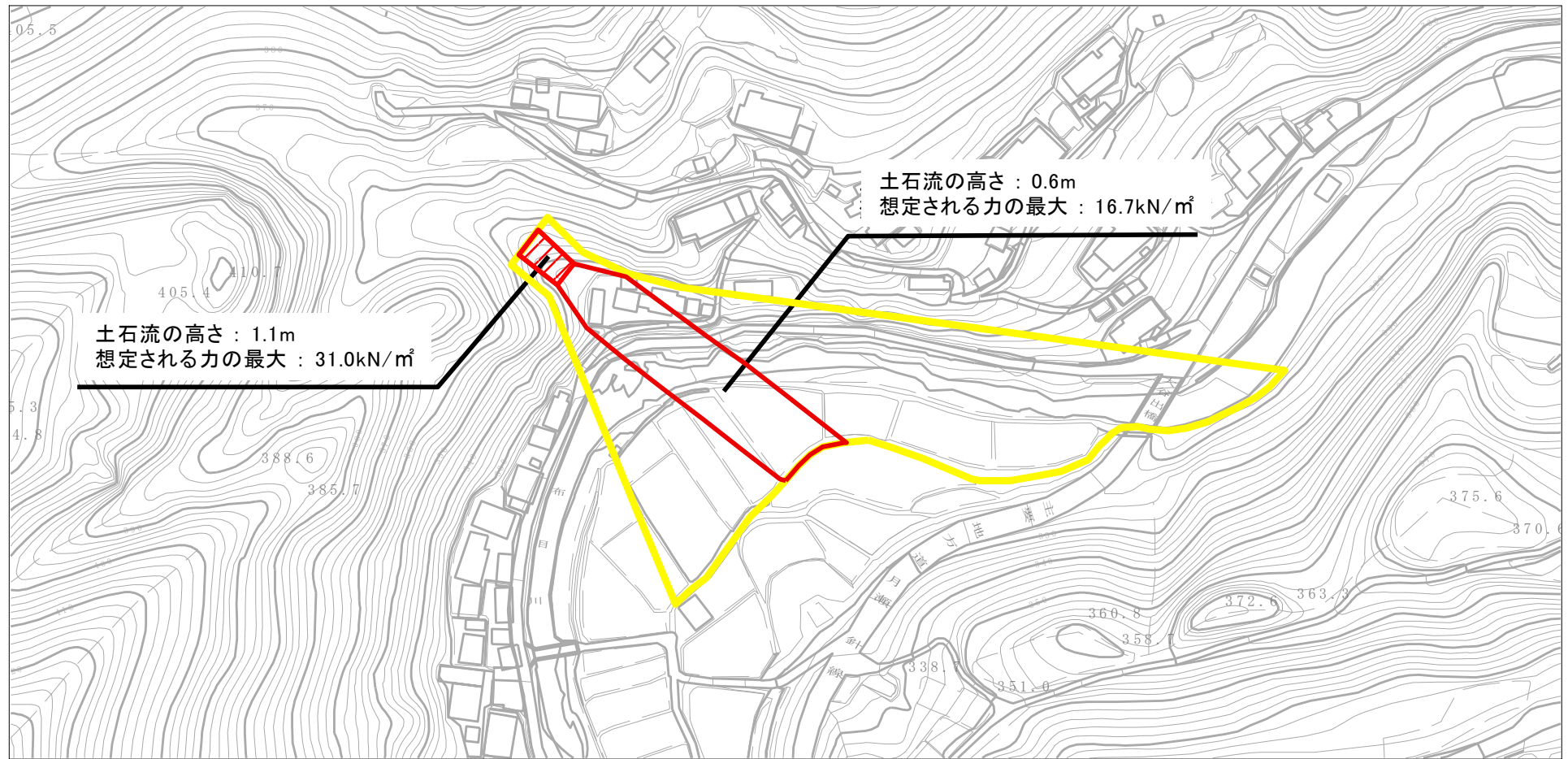


様式-2 (土) (参考)

土砂災害警戒区域・土砂災害特別警戒区域 区域図

土砂災害防止法施行令第二条の基準に該当する区域		 縮尺 1:2,500	自然現象の種類	土石流	区域番号	山添-的野-001-土-Y-R
土砂災害防止法施行令第三条の基準に該当する区域			告示番号		区域名称	山添村的野(001)土石流警戒区域・特別警戒区域
土石流の高さが1mを超える場合、土石等の移動による力が50kN/m ² を超える区域			告示年月日		所在地	山辺郡山添村的野
土石流の高さが1mを超える場合、土石等の移動による力が50kN/m ² 以下の区域						
それ以外の区域						

土砂災害警戒区域等の指定の公示に係る図書（その2）



様式-2（土）

土砂災害警戒区域・土砂災害特別警戒区域
区域図

土砂災害防止法施行令第二条の基準に該当する区域

土砂災害防止
法施行令第三
条の基準に該
当する区域

土石流の高さが1mを超える場合、土石等の
移動による力が50kN/m²を超える区域

土石流の高さが1mを超える場合、土石等の
移動による力が50kN/m²以下の区域

それ以外の区域



縮尺
1:2,500

自然現象
の種類

告示番号

告示年月日

土石流

区域番号

区域名称

所在地

山添-的野-001-土-Y・R

山添村的野(001)土石流
警戒区域・特別警戒区域

山辺郡山添村的野