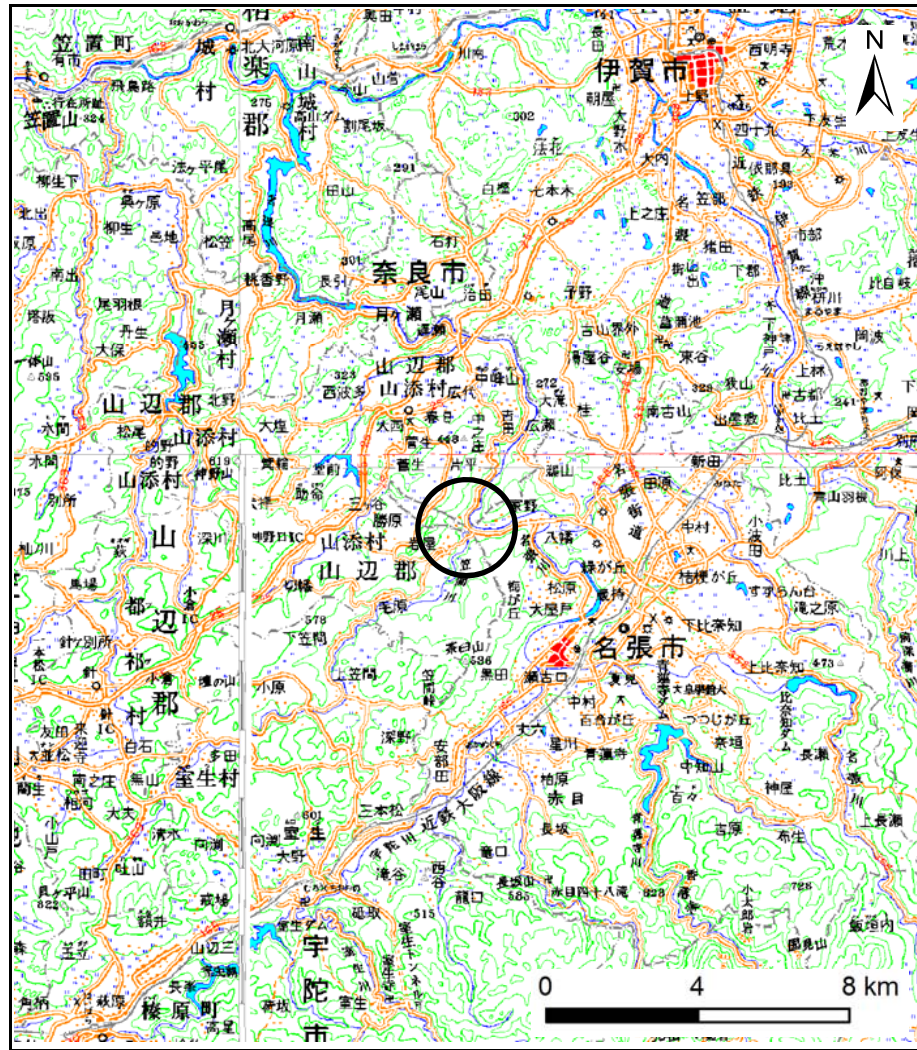
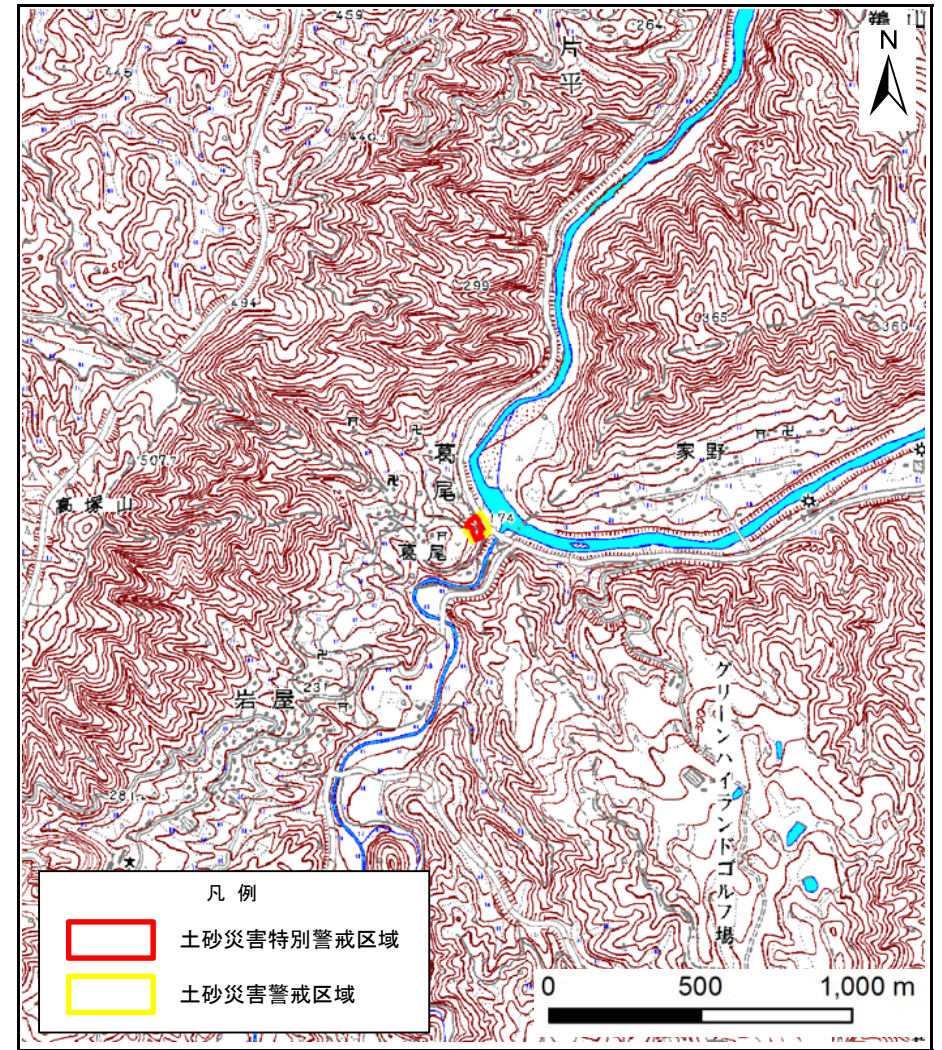


土砂災害警戒区域等の指定の公示に係る図書（その1）



(1/200,000)



(1/25,000)

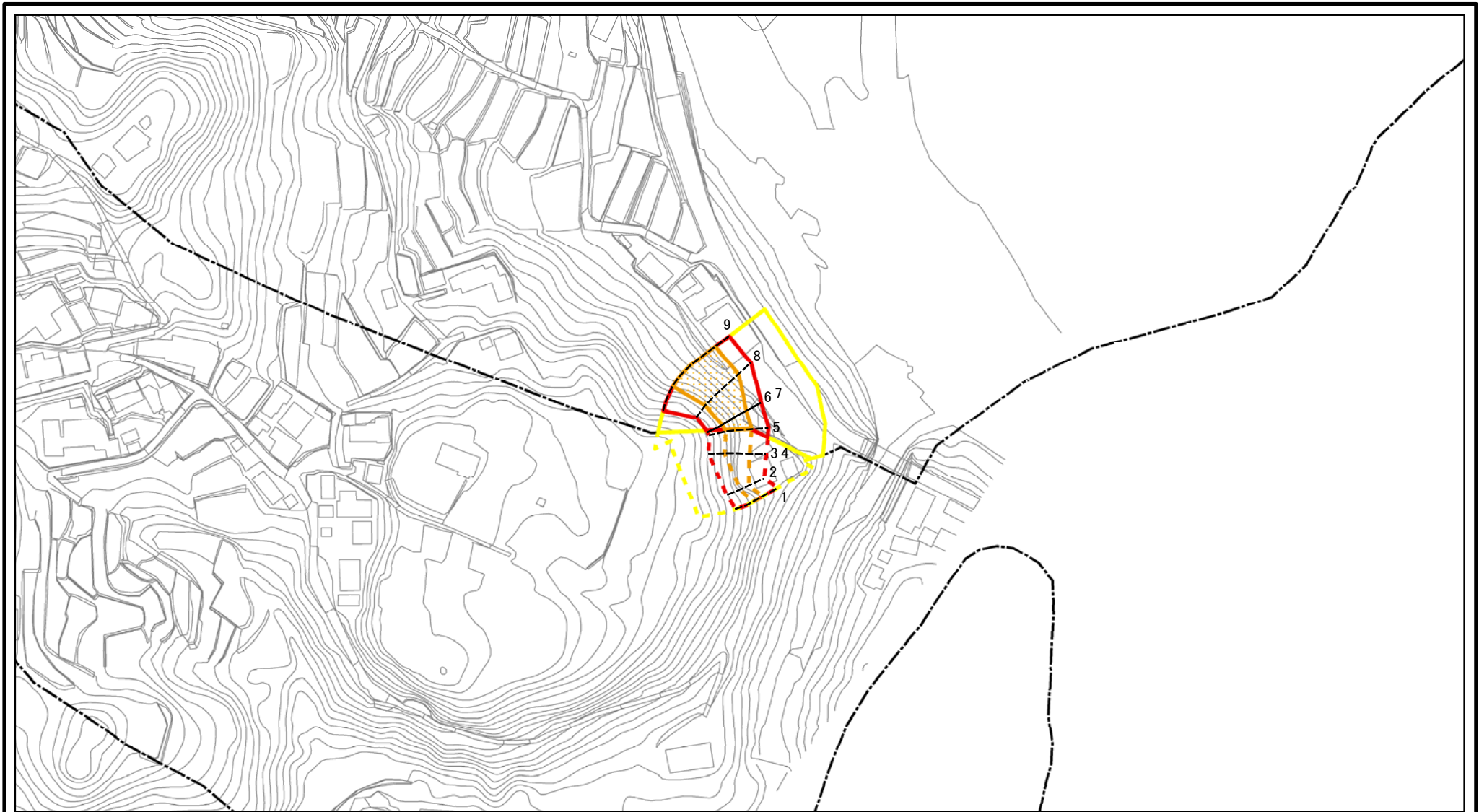
凡例

- 土砂災害特別警戒区域
- 土砂災害警戒区域

様式-1(急) 土砂災害警戒区域・土砂災害特別警戒区域 位置図	自然現象の種類	急傾斜地の崩壊
	区域番号	山添-葛尾-002-急-Y・R
	区域名称	山添村葛尾(002)急傾斜地崩壊警戒区域・特別警戒区域
	所在地	山辺郡山添村葛尾(、三重県名張市葛尾)

この地図は、国土地理院長の承認を得て、同院発行の数値地図200000(地図画像)及び数値地図25000(地図画像)を複製したものである。(承認番号 平30情複、第96号)

土砂災害警戒区域等の指定の公示に係る図書(参考)



図中の数字は横断測線番号を示す

様式-2(急)(参考)

土砂災害警戒区域・土砂災害特別警戒区域
区域図

土砂災害防止法施行令第二条の基準に該当する区域



土砂災害防止法
施行令第三条の
基準に該当する
区域



土石等の堆積の高さが3mを超える区域



それ以外の区域



縮尺

1:2,500

自然現象
の種類

急傾斜地の崩壊

告示番号

告示年月日

区域番号

山添-葛尾-002-急-Y-R

区域名称

山添村葛尾(002)急傾斜地崩壊
警戒区域・特別警戒区域

所在地

山辺郡山添村葛尾
(、三重県名張市葛尾)

土砂災害警戒区域等の指定の公示に係る図書(参考)



0 25 50 100
m

図中の数字は横断測線番号を示す

様式-2(急)(参考)

土砂災害警戒区域・土砂災害特別警戒区域
区域図

土砂災害防止法施行令第二条の基準に該当する区域



土砂災害防止法
施行令第三条の
基準に該当する
区域



土石等の(移動)高さが1m以下の場合、
土石等の移動による力が100kN/mを超える区域



土石等の堆積の高さが3mを超える区域
それ以外の区域



縮尺

1:2,500

自然現象
の種類

急傾斜地の崩壊

告示番号

告示年月日

区域番号

山添-葛尾-002-急-Y-R

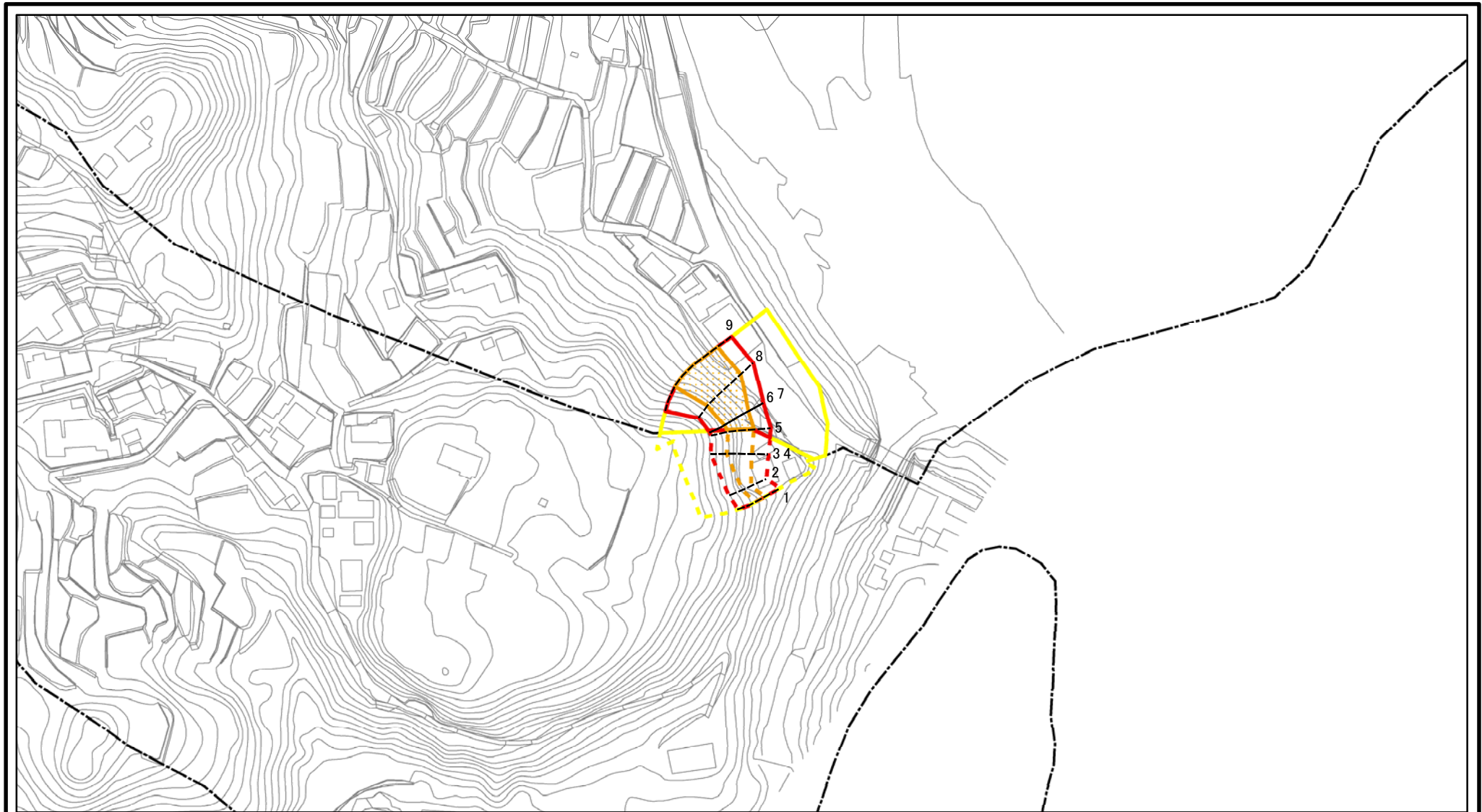
区域名称

山添村葛尾(002)急傾斜地崩壊
警戒区域・特別警戒区域

所在地

山辺郡山添村葛尾
(、三重県名張市葛尾)

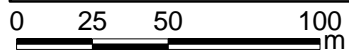
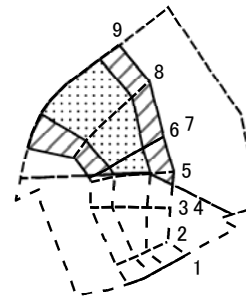
土砂災害警戒区域等の指定の公示に係る図書(その2)



図中の数字は横断測線番号を示す

様式-2(急) 土砂災害警戒区域・土砂災害特別警戒区域 区域図	土砂災害防止法施行令第二条の基準に該当する区域		N 縮尺 1:2,500	自然現象の種類	急傾斜地の崩壊	区域番号	山添-葛尾-002-急-Y-R
	土砂災害防止法施行令第三条の基準に該当する区域			告示番号		区域名称	山添村葛尾(002)急傾斜地崩壊警戒区域・特別警戒区域
	それ以外の区域			告示年月日		所在地	山辺郡山添村葛尾(、三重県名張市葛尾)

土砂災害警戒区域等の指定の公示に係る図書(その2-2)



図中の数字は横断測線番号を示す

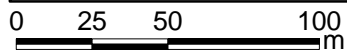
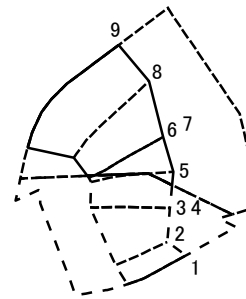
様式-2-2(急)
土砂災害特別警戒区域の区分図
(急傾斜地の崩壊に伴う土石等の移動により
建築物の地上部に作用すると想定される力)

土砂災害防止法施行令第二条の基準に該当する区域	
土砂災害防止法施行令第三条の基準に該当する区域	
それ以外の区域	

N	縮尺
1:2,500	

自然現象の種類	急傾斜地の崩壊	区域番号	山添-葛尾-002-急-Y・R
告示番号		区域名称	山添村葛尾(002)急傾斜地崩壊警戒区域・特別警戒区域
告示年月日		所在地	山辺郡山添村葛尾 (、三重県名張市葛尾)

土砂災害警戒区域等の指定の公示に係る図書(その2-3)



図中の数字は横断測線番号を示す

様式-2-3(急)
土砂災害特別警戒区域の区分図
(急傾斜地の崩壊に伴う土石等の堆積により
建築物の地上部に作用すると想定される力)

土砂災害防止法施行令第二条の基準に該当する区域	
土砂災害防止法施行令第三条の基準に該当する区域	
それ以外の区域	

N
縮尺
1:2,500

自然現象の種類	急傾斜地の崩壊	区域番号	山添-葛尾-002-急-Y・R
告示番号		区域名称	山添村葛尾(002)急傾斜地崩壊警戒区域・特別警戒区域
告示年月日		所在地	山辺郡山添村葛尾 (、三重県名張市葛尾)

土砂災害警戒区域等の指定の公示に係る図書(その3)

(1/1)

横断測線の区間	土石等の移動により建築物の地上部に作用すると想定される力				土石等の堆積により建築物の地上部に作用すると想定される力			
	土石等の(移動)高さが1m以下の場合、土石等の移動による力が100kN/m ² を超える区域		それ以外の区域		土石等の堆積の高さが3mを超える区域		それ以外の区域	
	力の大きさのうち最大のもの(kN/m ²)	土石等の高さ(m)	力の大きさのうち最大のもの(kN/m ²)	土石等の高さ(m)	力の大きさのうち最大のもの(kN/m ²)	土石等の高さ(m)	力の大きさのうち最大のもの(kN/m ²)	土石等の高さ(m)
1 ~ 2	114.95	1.00	100.00	1.00	-	-	11.75	2.33
2 ~ 3	130.01	1.00	100.00	1.00	-	-	11.84	2.34
3 ~ 4	130.01	1.00	100.00	1.00	-	-	11.84	2.34
4 ~ 5	130.01	1.00	100.00	1.00	-	-	11.84	2.34
5 ~ 6	131.85	1.00	100.00	1.00	-	-	11.72	2.32
6 ~ 7	131.85	1.00	100.00	1.00	-	-	11.72	2.32
7 ~ 8	147.20	1.00	100.00	1.00	-	-	15.16	3.00
8 ~ 9	147.20	1.00	100.00	1.00	-	-	15.16	3.00
~								
~								
~								
~								
~								
~								
~								
~								
~								
~								
~								
~								
~								
~								
~								
~								
~								
~								
~								
~								

様式-3(急) 建築物の構造の規制に必要な衝撃に関する事項	自然現象の種類	急傾斜地の崩壊	区域番号	山添-葛尾-002-急-Y・R
	告示番号		区域名称	山添村葛尾(002)急傾斜地崩壊警戒区域・特別警戒区域
	告示年月日		所在地	山辺郡山添村葛尾(、三重県名張市葛尾)