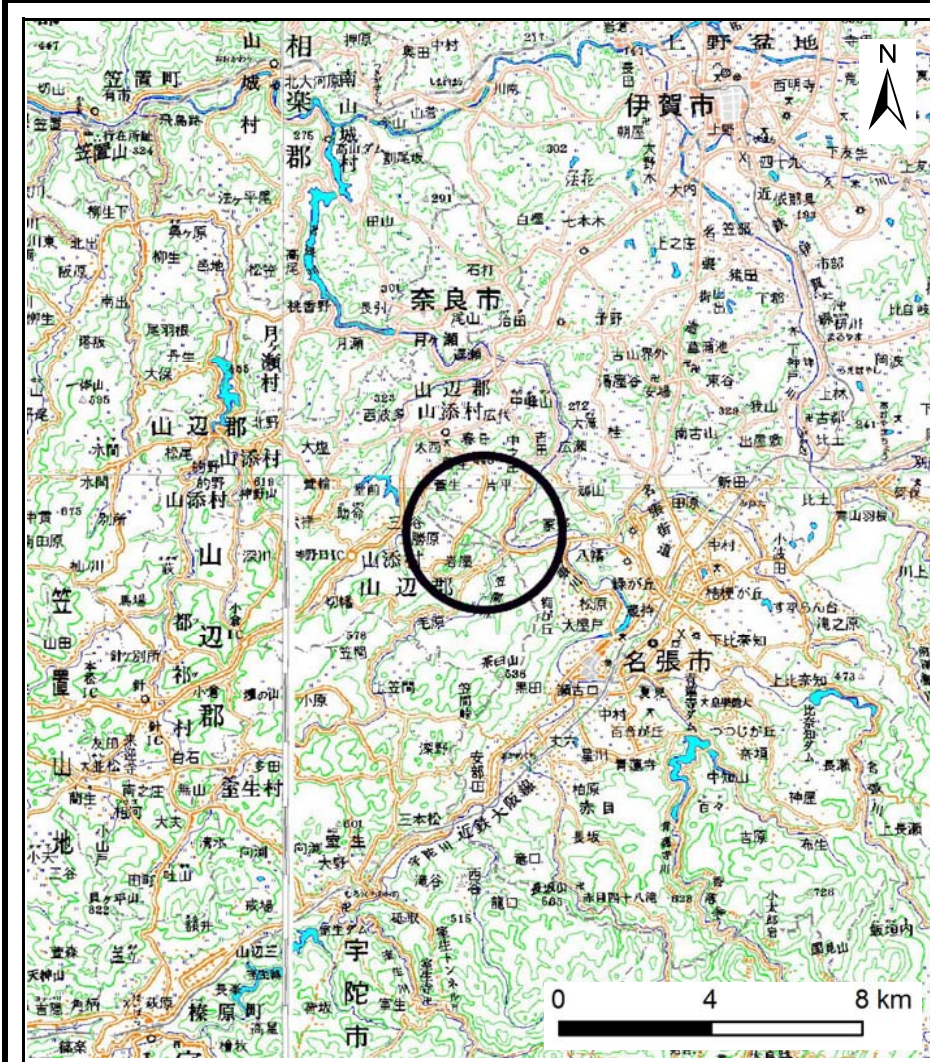
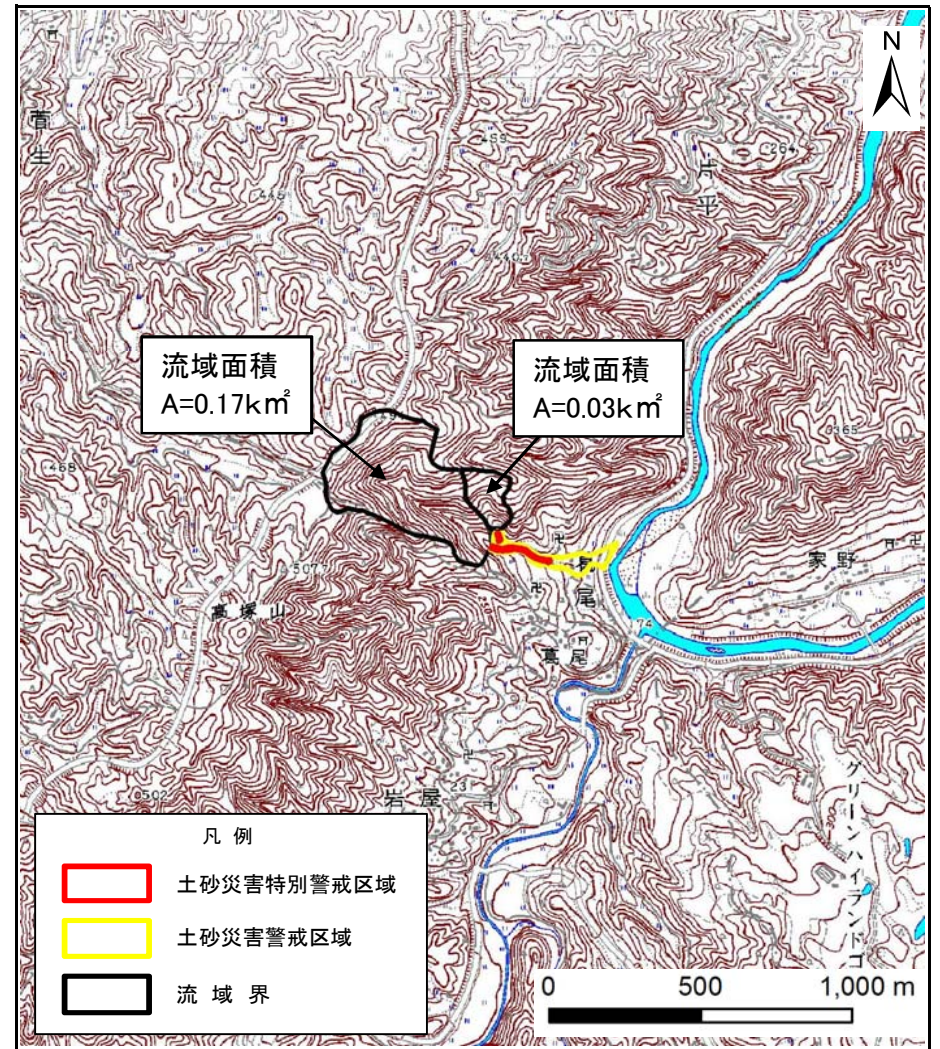


土砂災害警戒区域等の指定の公示に係る図書（その1）



(1/200,000)

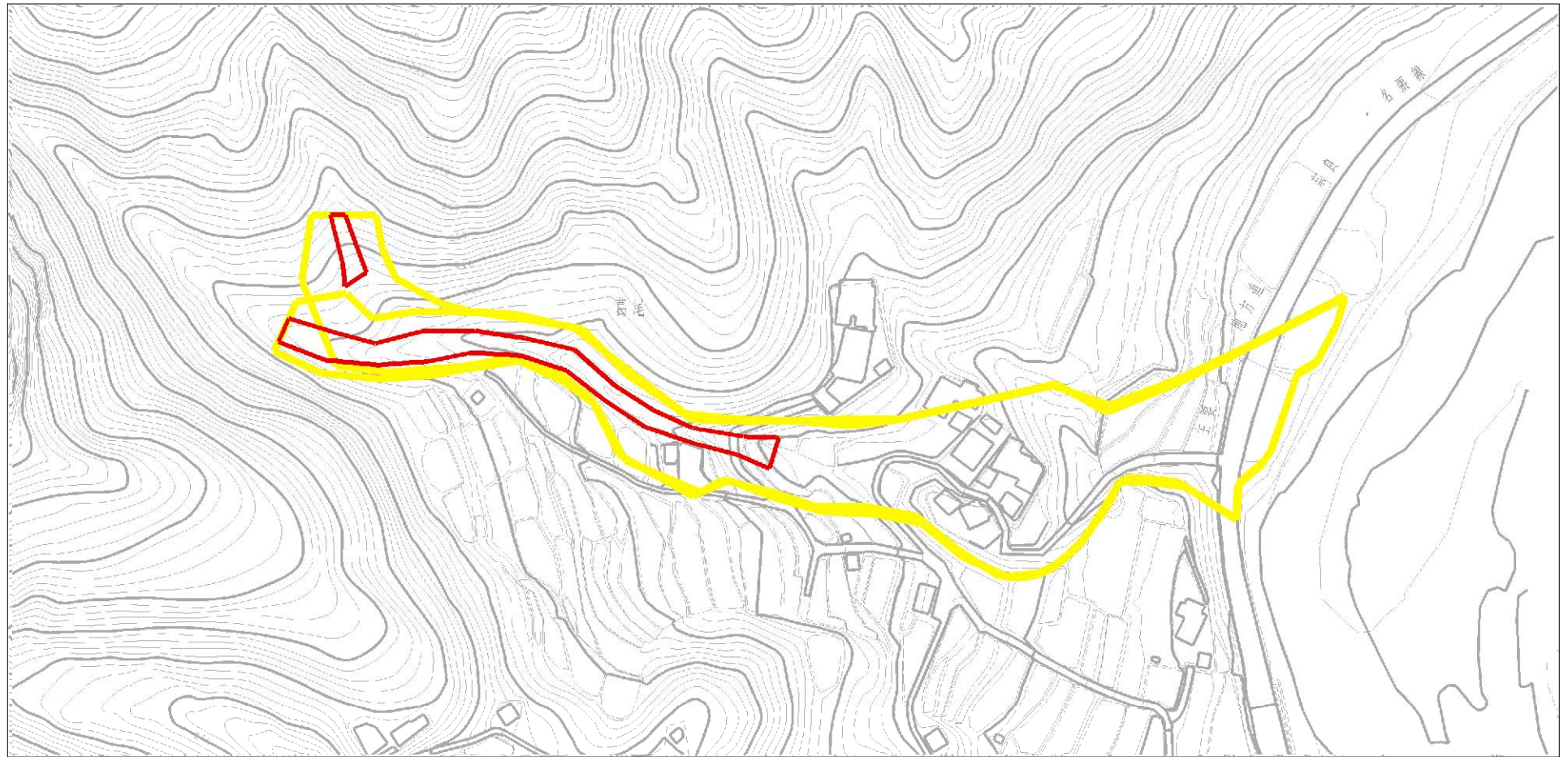


(1/25,000)

様式-1(土) 土砂災害警戒区域・土砂災害特別警戒区域 位置図	自然現象の種類	土石流
	区域番号	山添-葛尾-001-土-Y・R
	区域名称	山添村葛尾(001)土石流警戒区域・特別警戒区域
	所在地	山辺郡山添村葛尾

この地図は、国土地理院長の承認を得て、同院発行の数値地図200000(地図画像)及び数値地図25000(地図画像)を複製したものである。(承認番号 平30情複、第96号)

土砂災害警戒区域等の指定の公示に係る図書（参考）



様式-2 (土) (参考)

土砂災害警戒区域・土砂災害特別警戒区域
区域図

土砂災害防災法施行令第二条の
基準に該当する区域



土砂災害防災法施行令第三条の
基準に該当する区域



縮尺
1:2,500

自然現象
の種類

土石流

区域番号

山添-葛尾-001-土-Y・R

告示番号

区域名称

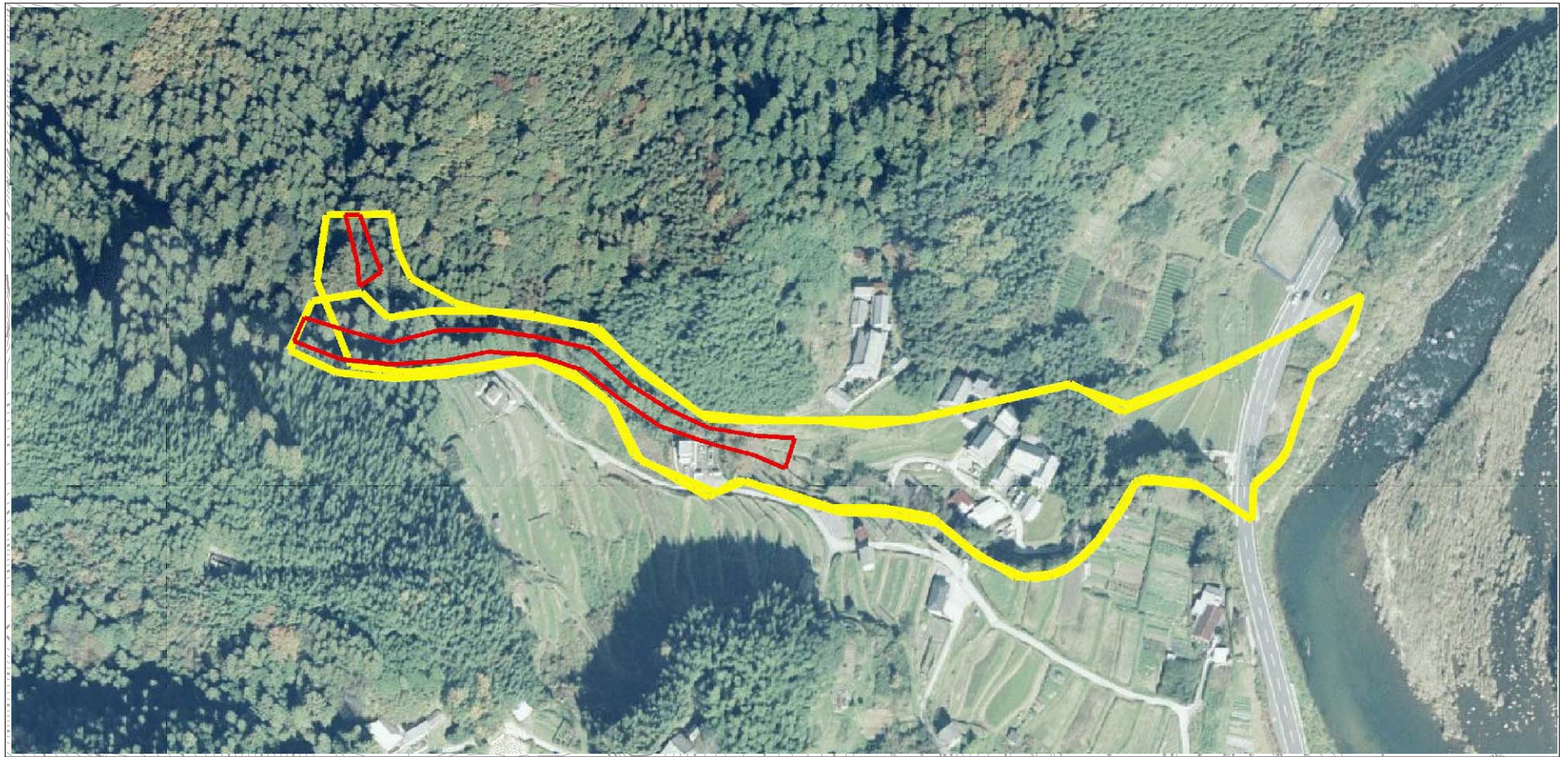
山添村葛尾(001)土石流
警戒区域・特別警戒区域

告示年月日




所在地

山辺郡山添村葛尾

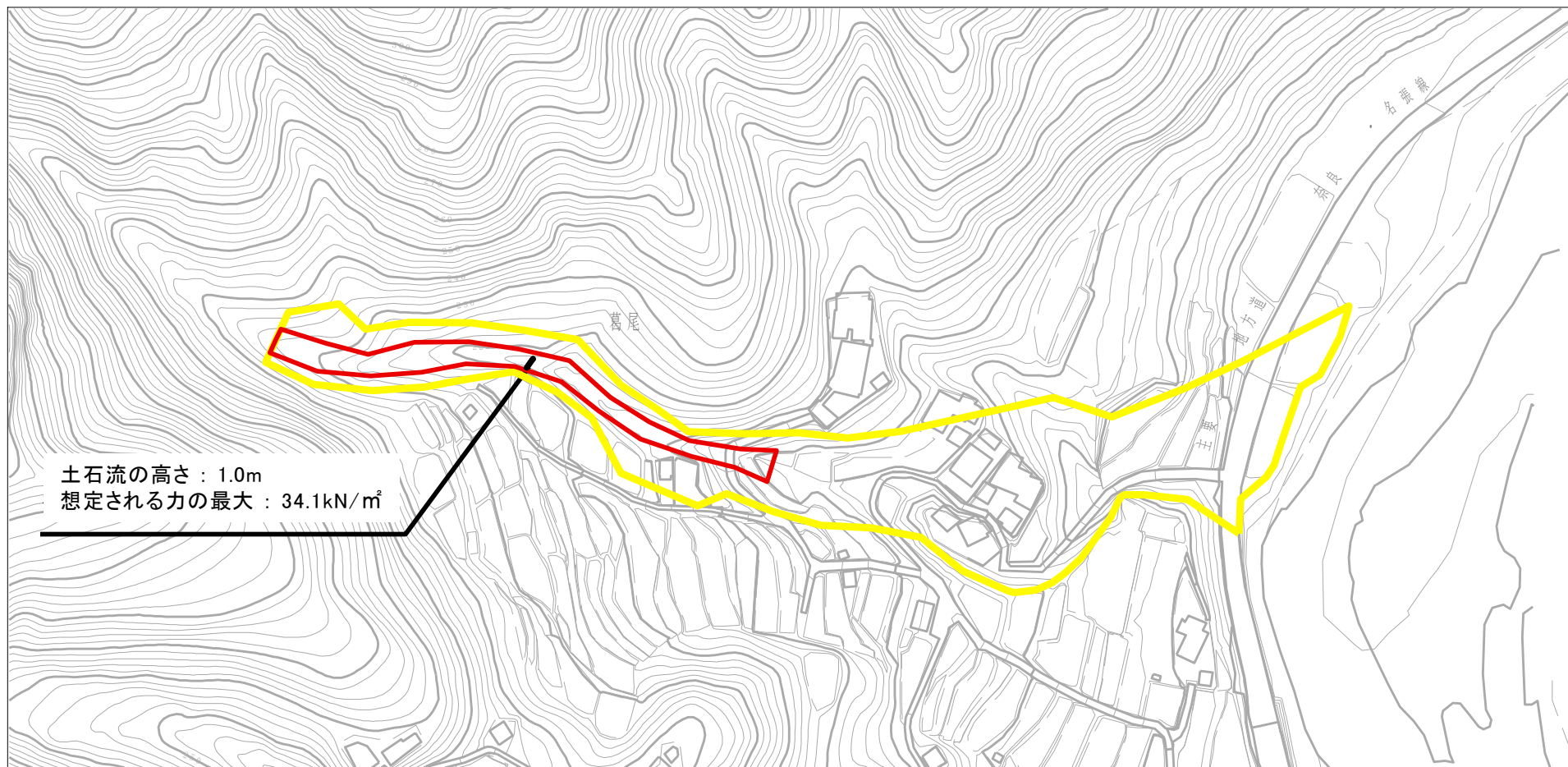
土砂災害警戒区域等の指定の公示に係る図書（参考）



0 1 ×100m

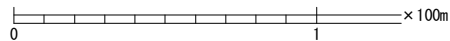
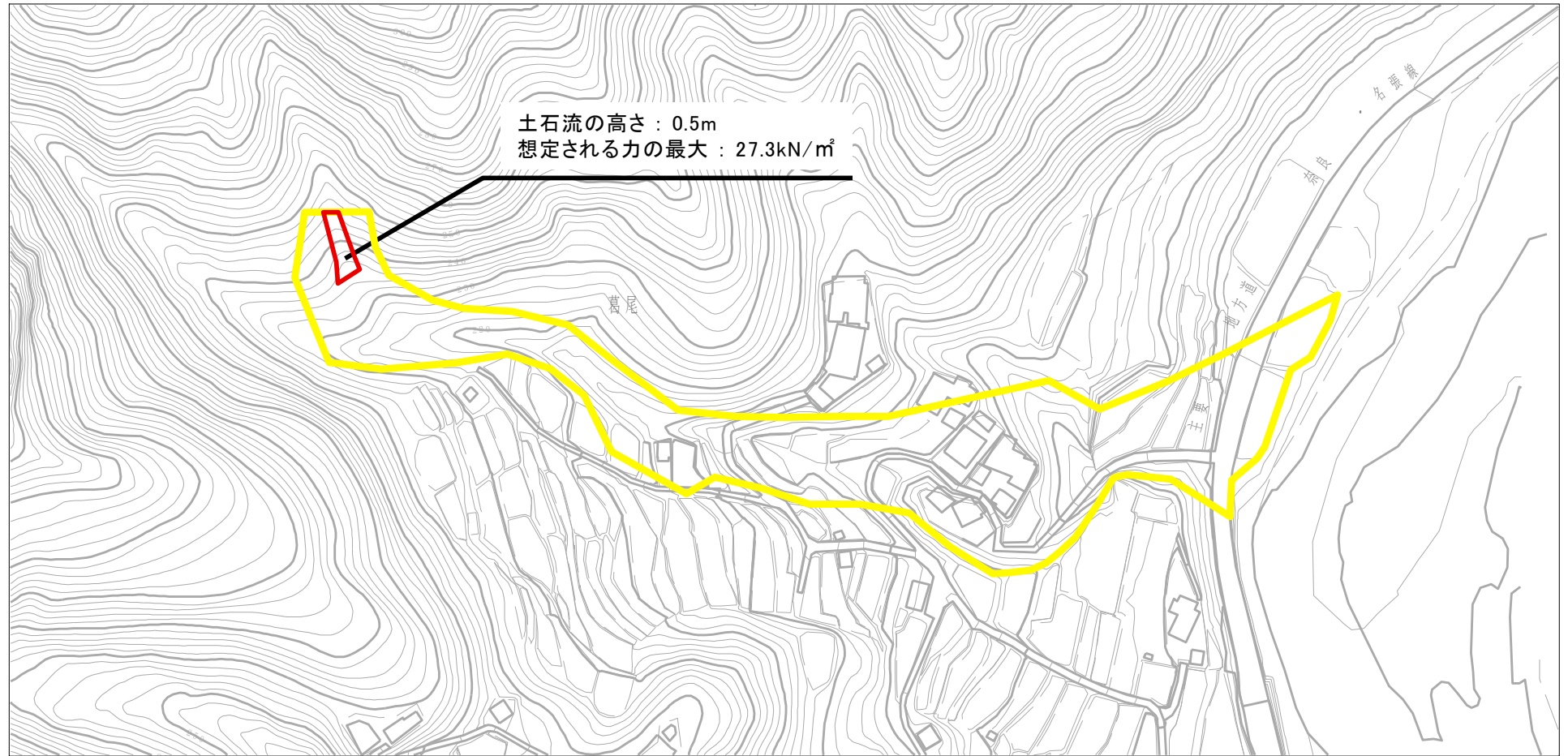
様式-2 (土) (参考) 土砂災害警戒区域・土砂災害特別警戒区域 区域図	土砂災害防災法施行令第二条の 基準に該当する区域		N  縮尺 1:2,500	自然現象 の種類	土石流	区域番号	山添-葛尾-001-土-Y・R
	土砂災害防災法施行令第三条の 基準に該当する区域			告示番号	区域名称	山添村葛尾(001)土石流 警戒区域・特別警戒区域	
	告示年月日	所在地		山辺郡山添村葛尾			

土砂災害警戒区域等の指定の公示に係る図書（その2）



様式-2 (土) 土砂災害警戒区域・土砂災害特別警戒区域 区域図	土砂災害防止法施行令第二条の基準に該当する区域		N 縮尺 1:2,500	自然現象の種類	土石流	区域番号	山添-葛尾-001-土-Y・R (1/2)
	土砂災害防止法施行令第三条の基準に該当する区域			告示番号		区域名称	山添村葛尾(001)土石流警戒区域・特別警戒区域
	土石流の高さが1mを超える場合、土石等の移動による力が50kN/m ² を超える区域		告示年月日		所在地	山辺郡山添村葛尾	
	土石流の高さが1mを超える場合、土石等の移動による力が50kN/m ² 以下の区域						

土砂災害警戒区域等の指定の公示に係る図書（その2）



様式-2 (土)

土砂災害警戒区域・土砂災害特別警戒区域
区域図

土砂災害防止法施行令第二条の基準に該当する区域	
土砂災害防止法施行令第三条の基準に該当する区域	
それ以外の区域	

N
縮尺
1:2,500

自然現象の種類	土石流	区域番号	山添-葛尾-001-土-Y・R (2/2)
告示番号		区域名称	山添村葛尾(001)土石流警戒区域・特別警戒区域
告示年月日		所在地	山辺郡山添村葛尾