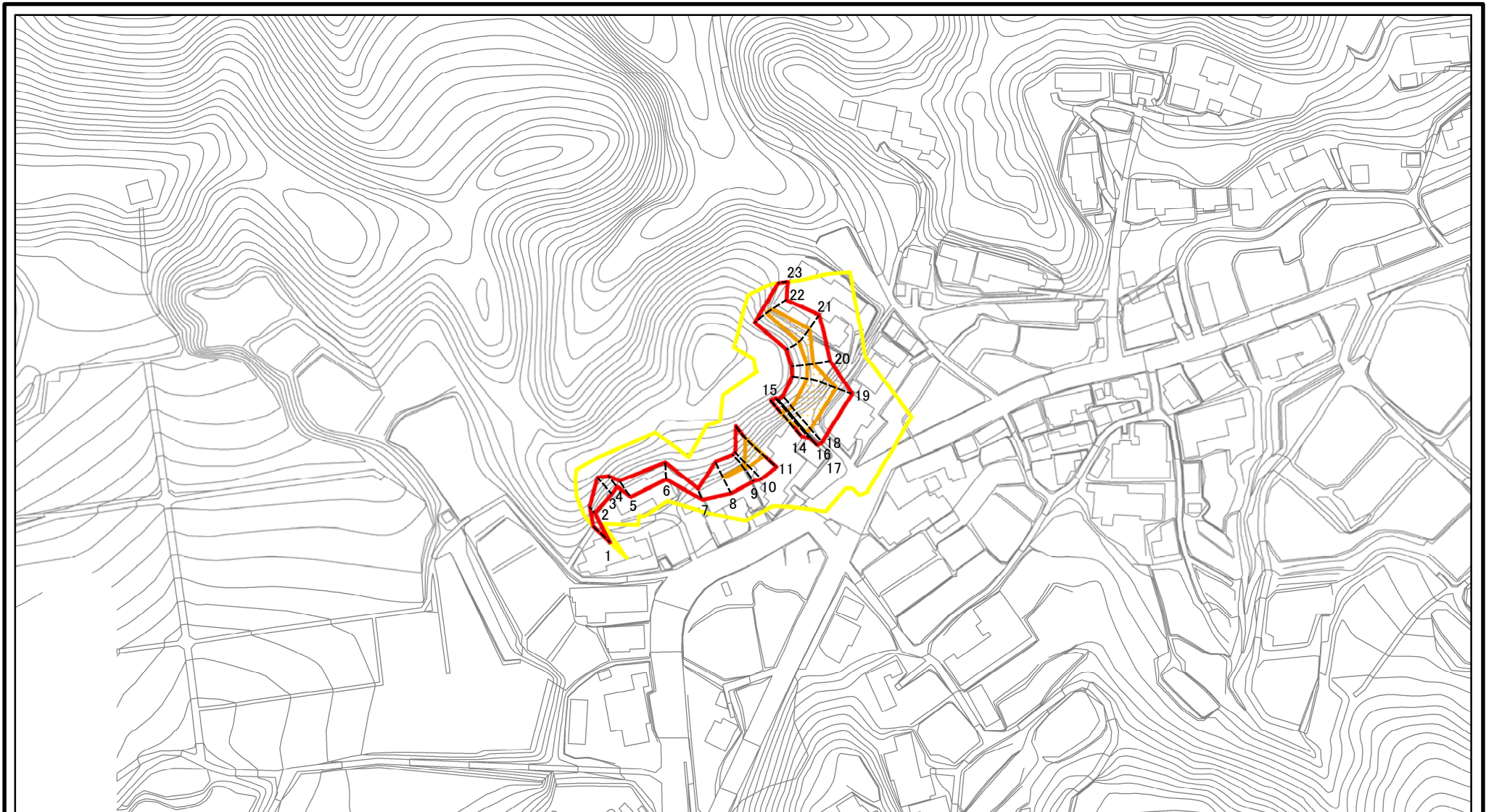


土砂災害警戒区域等の指定の公示に係る図書(参考)



0 25 50 100
m

図中の数字は横断測線番号を示す

様式-2(急)(参考)

土砂災害警戒区域・土砂災害特別警戒区域
区域図

土砂災害防止法施行令第二条の基準に該当する区域



自然現象の種類

急傾斜地の崩壊

区域番号

山添-北野-024-急-Y-R

土砂災害防止法施行令第三条の基準に該当する区域



縮尺

告示番号

区域名称

山添村北野(024)急傾斜地崩壊警戒区域・特別警戒区域

土石等の堆積の高さが3mを超える区域



1:2,500

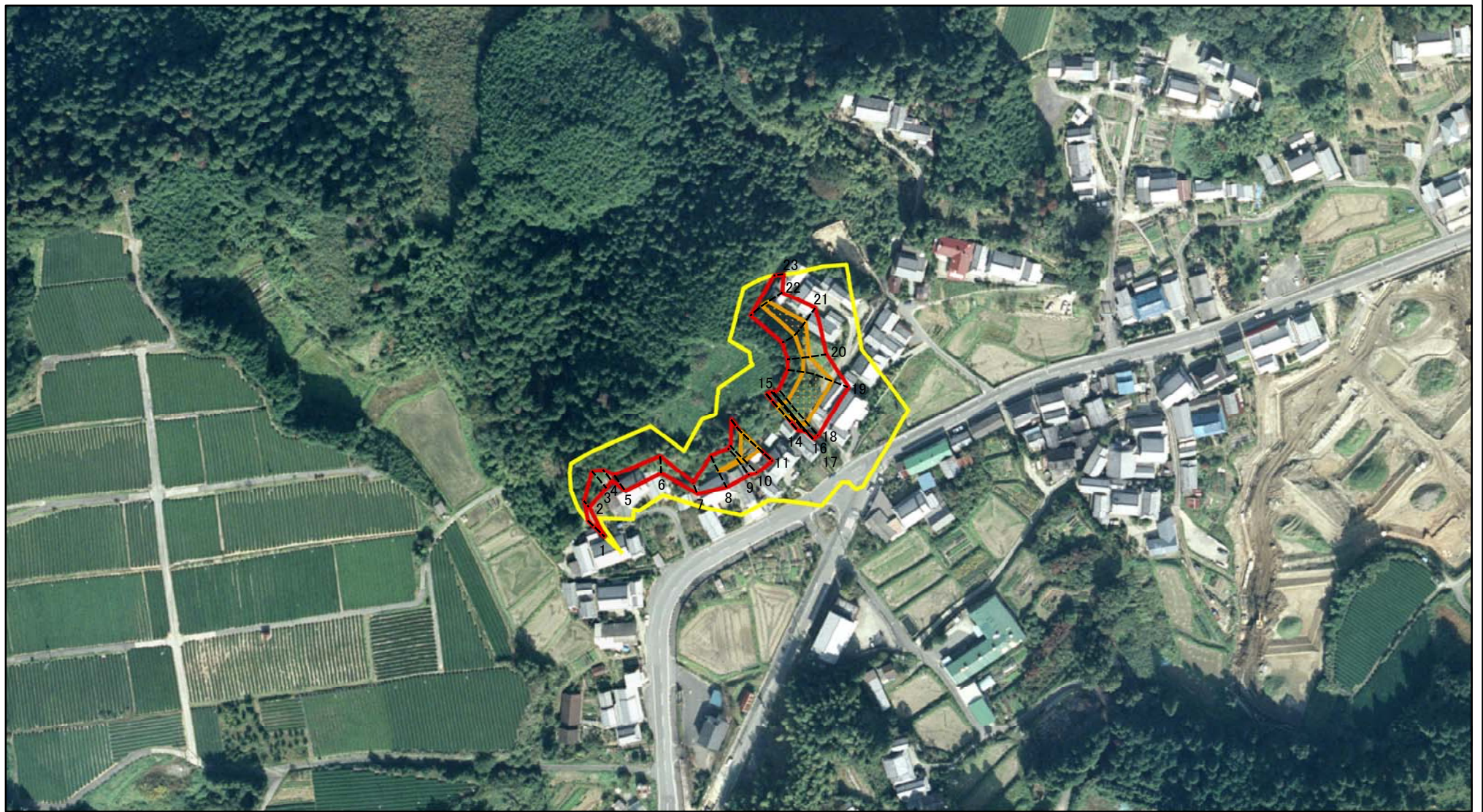
告示年月日

所在地

山辺郡山添村北野

それ以外の区域

土砂災害警戒区域等の指定の公示に係る図書(参考)



0 25 50 100
m

図中の数字は横断測線番号を示す

様式-2(急)(参考)

土砂災害警戒区域・土砂災害特別警戒区域
区域図

土砂災害防止法施行令第二条の基準に該当する区域	
土砂災害防止法施行令第三条の基準に該当する区域	
土砂等の(移動)高さが1m以下の場合、土砂等の移動による力が100kN/mを超える区域	
土砂等の堆積の高さが3mを超える区域	
それ以外の区域	



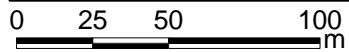
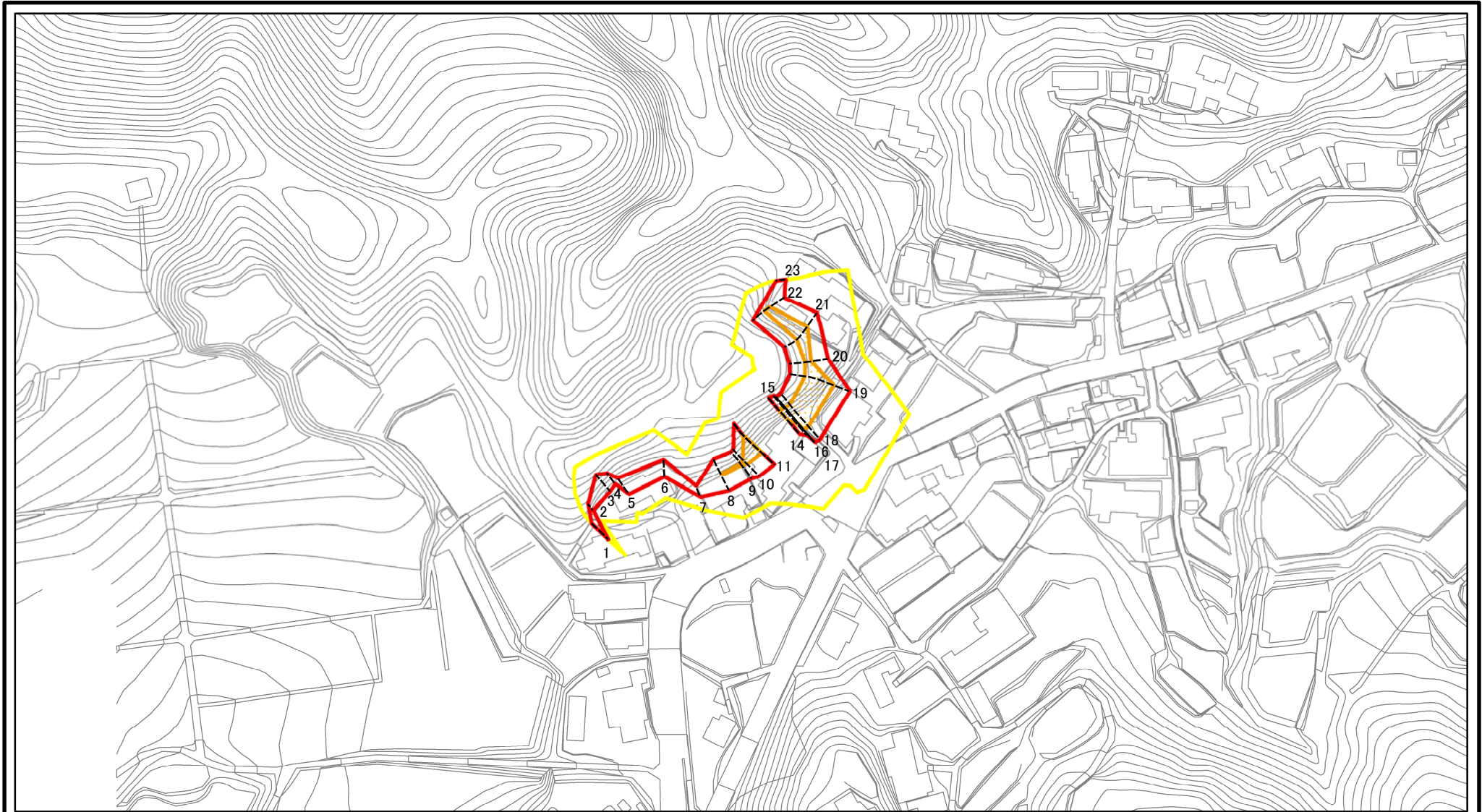
縮尺

1:2,500

自然現象の種類	急傾斜地の崩壊
告示番号	
告示年月日	

区域番号	山添-北野-024-急-Y-R
区域名称	山添村北野(024)急傾斜地崩壊警戒区域・特別警戒区域
所在地	山辺郡山添村北野

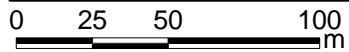
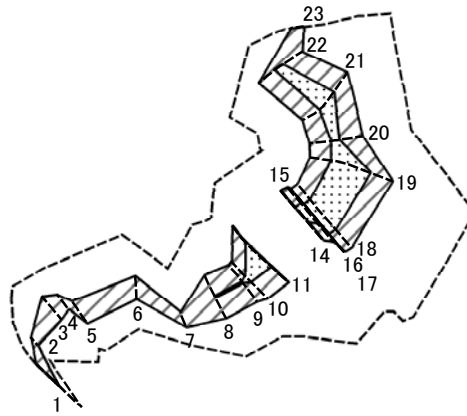
土砂災害警戒区域等の指定の公示に係る図書(その2)



図中の数字は横断測線番号を示す

様式-2(急) 土砂災害警戒区域・土砂災害特別警戒区域 区域図	土砂災害防止法施行令第二条の基準に該当する区域		N 縮尺 1:2,500	自然現象の種類 急傾斜地の崩壊	区域番号 山添-北野-024-急-Y-R
	土砂災害防止法施行令第三条の基準に該当する区域			告示番号	区域名称 山添村北野(024)急傾斜地崩壊警戒区域・特別警戒区域
	それ以外の区域			告示年月日	所在地 山辺郡山添村北野

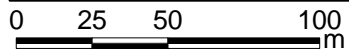
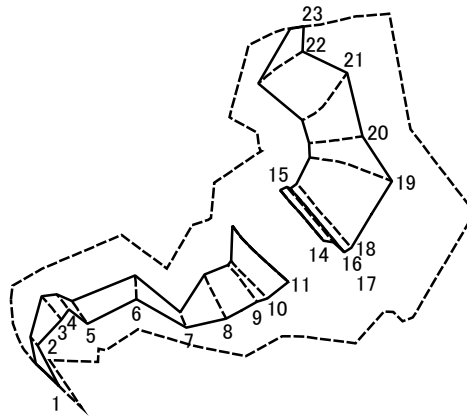
土砂災害警戒区域等の指定の公示に係る図書(その2-2)



図中の数字は横断測線番号を示す

様式-2-2(急) 土砂災害特別警戒区域の区分図 (急傾斜地の崩壊に伴う土石等の移動により 建築物の地上部に作用すると想定される力)	土砂災害防止法施行令第二条の基準に該当する区域			N 縮尺 1:2,500	自然現象の種類	急傾斜地の崩壊	区域番号	山添-北野-024-急-Y・R
	土砂災害防止法施行令第三条の基準に該当する区域	土石等の(移動)高さが1m以下の場合、土石等の移動による力が100kN/mを超える区域			告示番号		区域名称	山添村北野(024)急傾斜地崩壊警戒区域・特別警戒区域
		それ以外の区域			告示年月日		所在地	山辺郡山添村北野

土砂災害警戒区域等の指定の公示に係る図書(その2-3)



図中の数字は横断測線番号を示す

様式-2-3(急)
土砂災害特別警戒区域の区分図
(急傾斜地の崩壊に伴う土石等の堆積により
建築物の地上部に作用すると想定される力)

土砂災害防止法施行令第二条の基準に該当する区域		N 縮尺 1:2,500	自然現象の種類	急傾斜地の崩壊	区域番号	山添-北野-024-急-Y・R
土砂災害防止法施行令第三条の基準に該当する区域			告示番号		区域名称	山添村北野(024)急傾斜地崩壊警戒区域・特別警戒区域
それ以外の区域			告示年月日		所在地	山辺郡山添村北野

土砂災害警戒区域等の指定の公示に係る図書(その3)

横断測線の区間	土石等の移動により建築物の地上部に作用すると想定される力				土石等の堆積により建築物の地上部に作用すると想定される力				横断測線の区間	土石等の移動により建築物の地上部に作用すると想定される力				土石等の堆積により建築物の地上部に作用すると想定される力			
	土石等の(移動)高さが1m以下の場合、土石等の移動による力が100kN/m ² を超える区域		それ以外の区域		土石等の堆積の高さが3mを超える区域		それ以外の区域			土石等の(移動)高さが1m以下の場合、土石等の移動による力が100kN/m ² を超える区域		それ以外の区域		土石等の堆積の高さが3mを超える区域		それ以外の区域	
	力の大きさのうち最大のもの(kN/m ²)	土石等の高さ(m)	力の大きさのうち最大のもの(kN/m ²)	土石等の高さ(m)	力の大きさのうち最大のもの(kN/m ²)	土石等の高さ(m)	力の大きさのうち最大のもの(kN/m ²)	土石等の高さ(m)		力の大きさのうち最大のもの(kN/m ²)	土石等の高さ(m)	力の大きさのうち最大のもの(kN/m ²)	土石等の高さ(m)	力の大きさのうち最大のもの(kN/m ²)	土石等の高さ(m)	力の大きさのうち最大のもの(kN/m ²)	土石等の高さ(m)
1 ~ 2	-	-	84.79	1.00	-	-	10.70	2.12	~								
2 ~ 3	-	-	70.21	1.00	-	-	14.97	2.96	~								
3 ~ 4	-	-	70.21	1.00	-	-	15.16	3.00	~								
4 ~ 5	-	-	75.28	1.00	-	-	15.16	3.00	~								
5 ~ 6	-	-	75.28	1.00	-	-	10.40	2.06	~								
6 ~ 7	-	-	68.67	1.00	-	-	10.40	2.06	~								
7 ~ 8	-	-	100.00	1.00	-	-	10.85	2.15	~								
8 ~ 9	102.50	1.00	100.00	1.00	-	-	11.21	2.22	~								
9 ~ 10	110.55	1.00	100.00	1.00	-	-	11.82	2.34	~								
10 ~ 11	135.21	1.00	100.00	1.00	-	-	12.81	2.53	~								
11 ~ 12	-	-	-	-	-	-	-	-	~								
12 ~ 13	-	-	-	-	-	-	-	-	~								
13 ~ 14	-	-	-	-	-	-	-	-	~								
14 ~ 15	128.86	1.00	100.00	1.00	-	-	14.16	2.80	~								
15 ~ 16	136.55	1.00	100.00	1.00	-	-	13.58	2.69	~								
16 ~ 17	136.55	1.00	100.00	1.00	-	-	14.41	2.85	~								
17 ~ 18	137.37	1.00	100.00	1.00	-	-	14.52	2.87	~								
18 ~ 19	137.37	1.00	100.00	1.00	-	-	14.52	2.87	~								
19 ~ 20	135.45	1.00	100.00	1.00	-	-	12.00	2.37	~								
20 ~ 21	124.79	1.00	100.00	1.00	-	-	12.84	2.54	~								
21 ~ 22	124.79	1.00	100.00	1.00	-	-	12.84	2.54	~								
22 ~ 23	-	-	100.00	1.00	-	-	12.70	2.51	~								
~									~								
~									~								
~									~								
~									~								

様式-3(急) 建築物の構造の規制に必要な衝撃に関する事項	自然現象の種類	急傾斜地の崩壊	区域番号	山添-北野-024-急-Y-R
	告示番号		区域名称	山添村北野(024)急傾斜地崩壊警戒区域・特別警戒区域
	告示年月日		所在地	山辺郡山添村北野