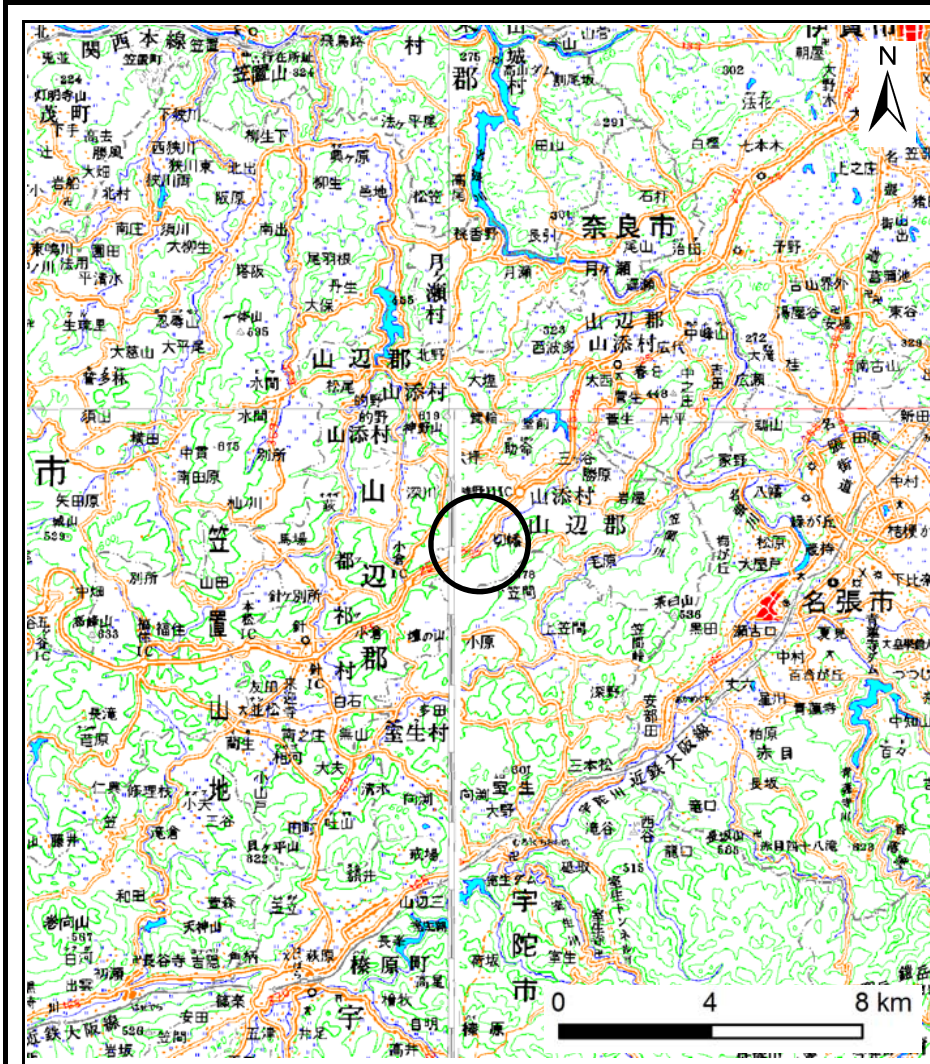
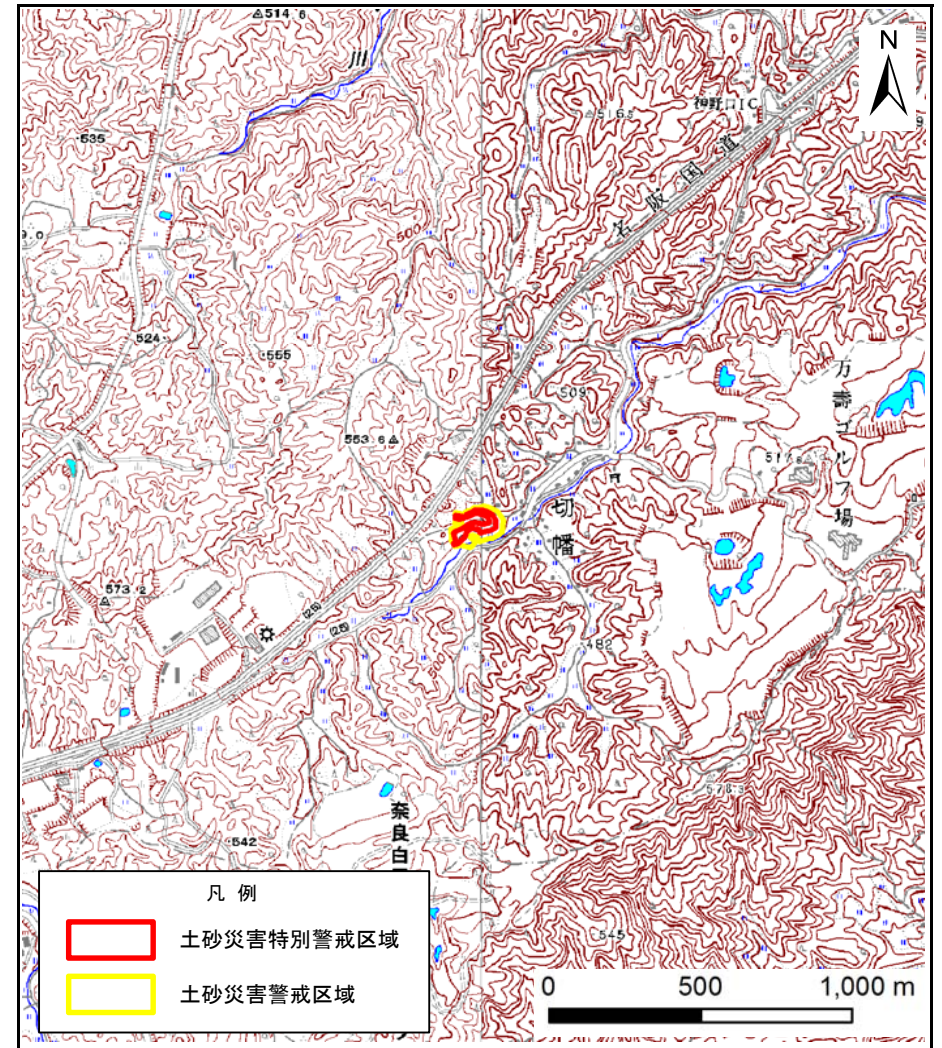


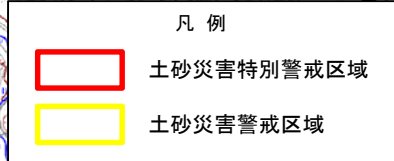
土砂災害警戒区域等の指定の公示に係る図書（その1）



(1/200,000)



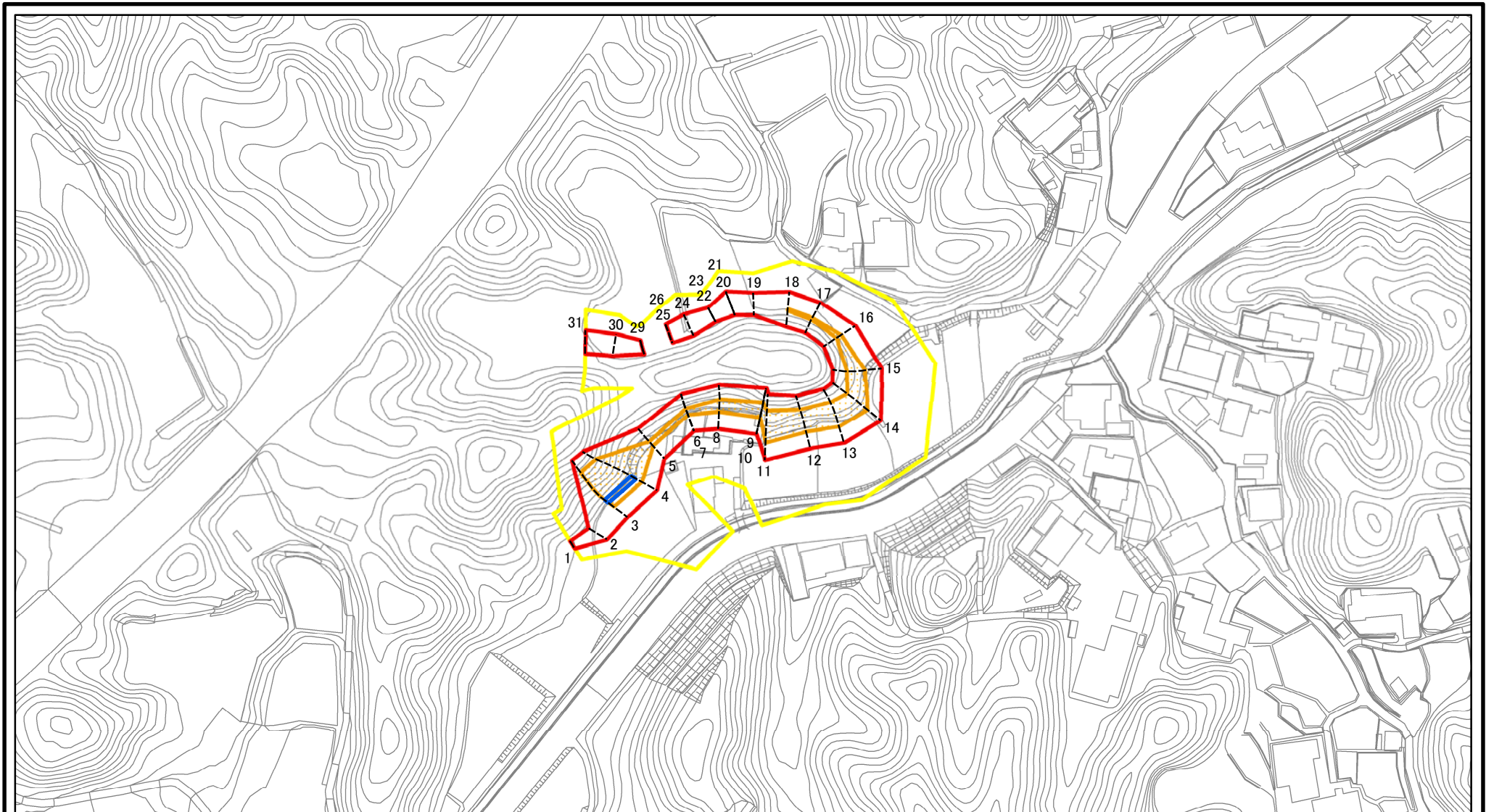
(1/25,000)



様式-1(急) 土砂災害警戒区域・土砂災害特別警戒区域 位置図	自然現象の種類	急傾斜地の崩壊
	区域番号	山添-切幡-020-急-Y・R
	区域名称	山添村切幡(020)急傾斜地崩壊警戒区域・特別警戒区域
	所在地	山辺郡山添村切幡

この地図は、国土地理院長の承認を得て、同院発行の数値地図200000(地図画像)及び数値地図25000(地図画像)を複製したものである。(承認番号 平30情複、第96号)

土砂災害警戒区域等の指定の公示に係る図書(参考)



0 25 50 100
m

図中の数字は横断測線番号を示す

様式-2(急)(参考)

土砂災害警戒区域・土砂災害特別警戒区域
区域図

土砂災害防止法施行令第二条の基準に該当する区域



自然現象の種類

急傾斜地の崩壊

区域番号

山添-切幅-020-急-Y・R

土砂災害防止法
施行令第三条の
基準に該当する
区域



縮尺

告示番号

区域名称

山添村切幅(020)急傾斜地崩壊
警戒区域・特別警戒区域

土砂等の移動)高さが1m以下の場合、
土砂等の移動による力が100kN/mを超える区域



1:2,500

告示年月日

所在地

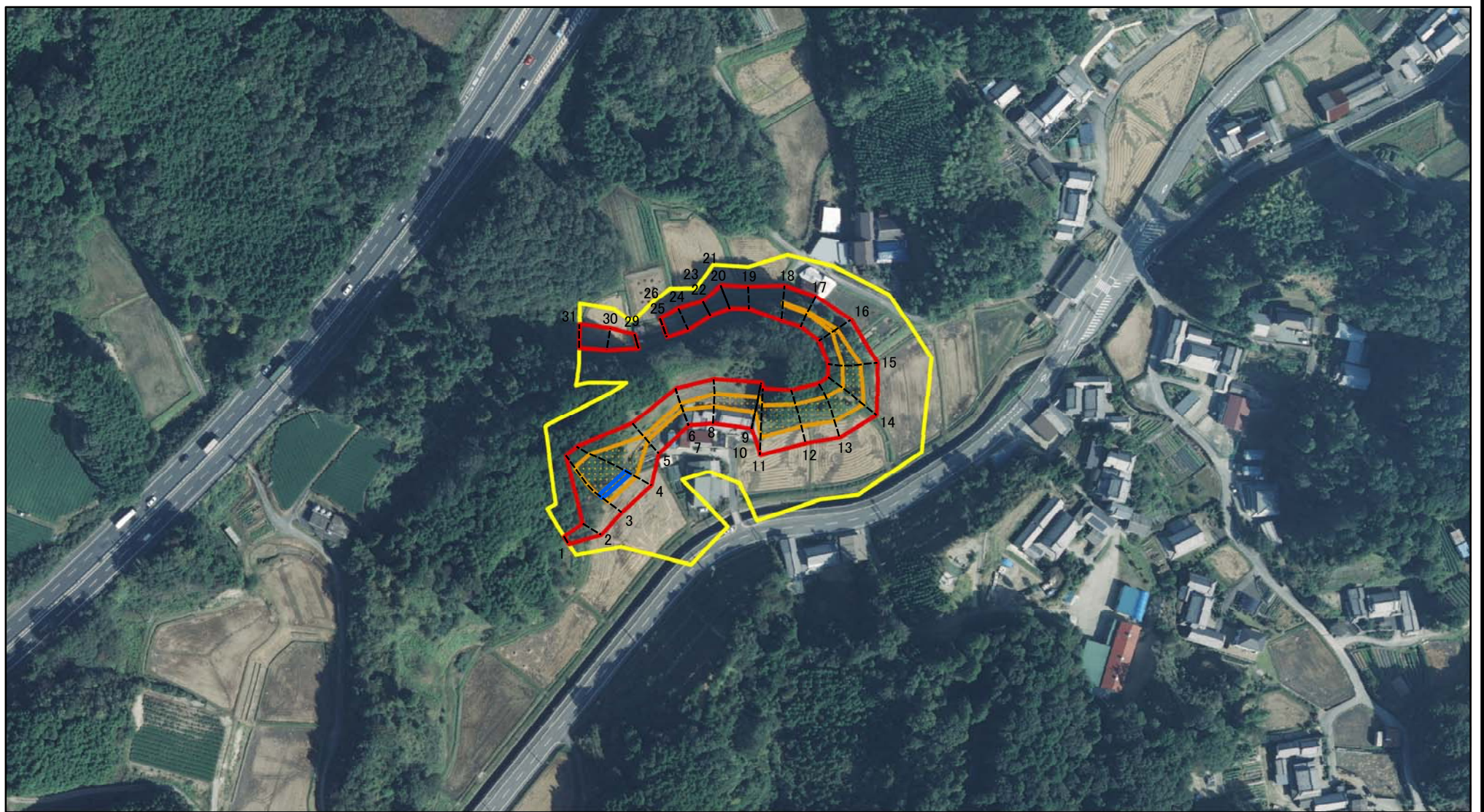
山辺郡山添村切幅

土砂等の堆積の高さが3mを超える区域



それ以外の区域

土砂災害警戒区域等の指定の公示に係る図書(参考)



図中の数字は横断測線番号を示す

様式-2(急)(参考)

土砂災害警戒区域・土砂災害特別警戒区域
区域図

土砂災害防止法施行令第二条の基準に該当する区域



土砂災害防止法
施行令第三条の
基準に該当する
区域



土石等の堆積の高さが3mを超える区域



それ以外の区域



縮尺

1:2,500

自然現象
の種類

急傾斜地の崩壊

告示番号

告示年月日

区域番号

山添-切幅-020-急-Y・R

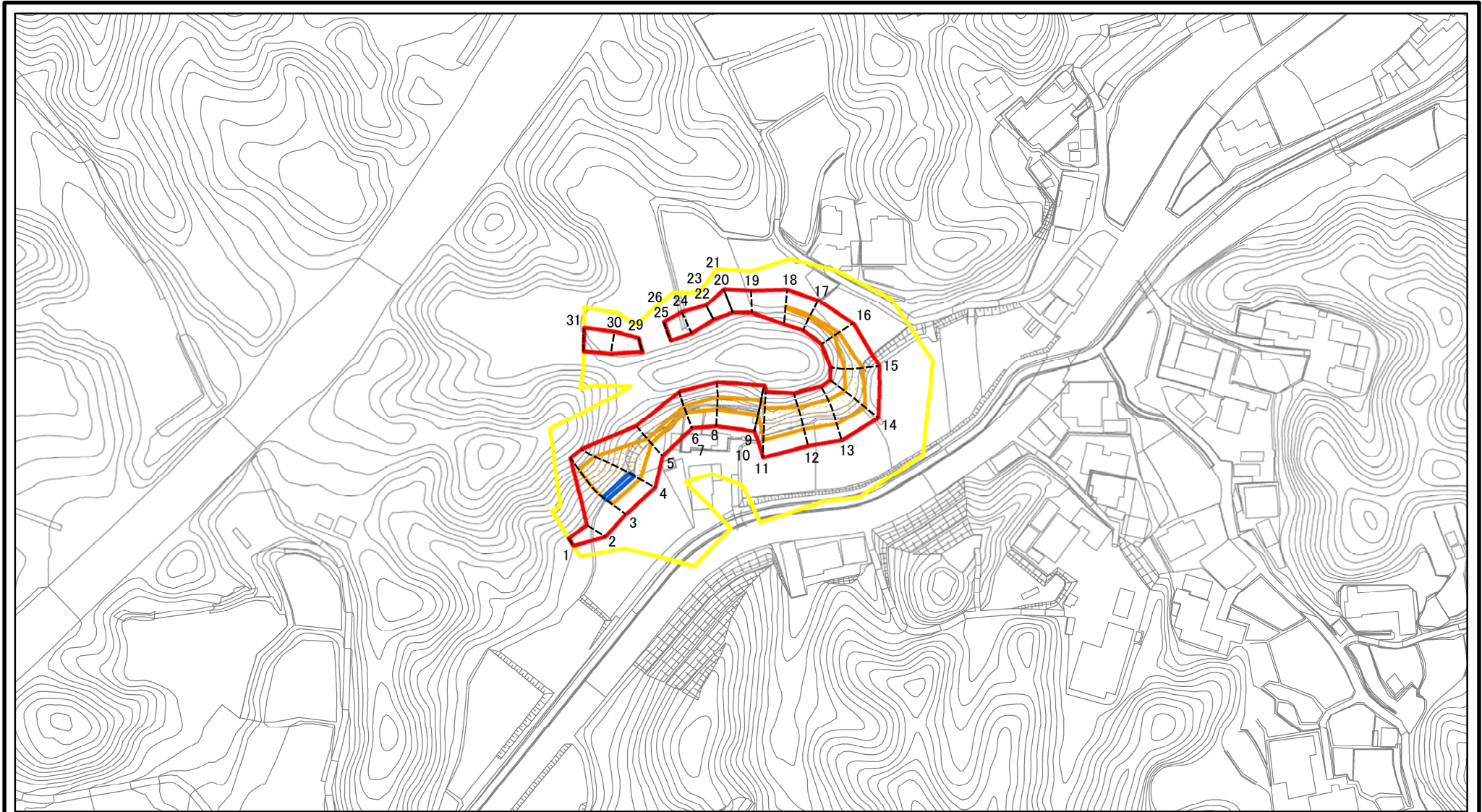
区域名称

山添村切幅(020)急傾斜地崩壊
警戒区域・特別警戒区域

所在地

山辺郡山添村切幅

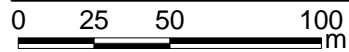
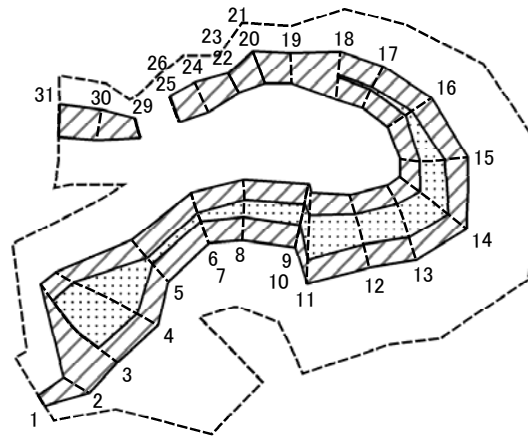
土砂災害警戒区域等の指定の公示に係る図書(その2)



図中の数字は横断測線番号を示す

様式-2(急) 土砂災害警戒区域・土砂災害特別警戒区域 区域図	土砂災害防止法施行令第二条の基準に該当する区域		N 縮尺 1:2,500	自然現象の種類	急傾斜地の崩壊	区域番号	山添-切幅-020-急-Y・R
	土砂災害防止法施行令第三条の基準に該当する区域			告示番号		区域名称	山添村切幅(020)急傾斜地崩壊警戒区域・特別警戒区域
	土砂等の(移動)高さが1m以下の場合、土砂等の移動による力が100kN/mを超える区域		告示年月日		所在地	山辺郡山添村切幅	
	土砂等の堆積の高さが3mを超える区域						
	それ以外の区域						

土砂災害警戒区域等の指定の公示に係る図書(その2-2)



図中の数字は横断測線番号を示す

様式-2-2(急)
土砂災害特別警戒区域の区分図
(急傾斜地の崩壊に伴う土石等の移動により
建築物の地上部に作用すると想定される力)

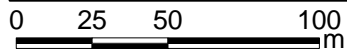
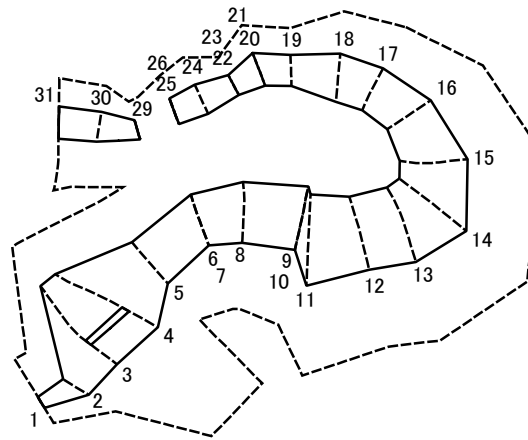
土砂災害防止法施行令第二条の基準に該当する区域	
土砂災害防止法施行令第三条の基準に該当する区域	
それ以外の区域	

縮尺
1:2,500

自然現象の種類	急傾斜地の崩壊
告示番号	
告示年月日	

区域番号	山添-切幡-020-急-Y・R
区域名称	山添村切幡(020)急傾斜地崩壊警戒区域・特別警戒区域
所在地	山辺郡山添村切幡

土砂災害警戒区域等の指定の公示に係る図書(その2-3)



図中の数字は横断測線番号を示す

様式-2-3(急)
土砂災害特別警戒区域の区分図
(急傾斜地の崩壊に伴う土石等の堆積により
建築物の地上部に作用すると想定される力)

土砂災害防止法施行令第二条の基準に該当する区域	
土砂災害防止法 施行令第三条の 基準に該当する 区域	土石等の堆積の高さが3mを超える区域
	それ以外の区域

N
縮尺
1:2,500

自然現象
の種類
告示番号
告示年月日

急傾斜地の崩壊
区域番号
区域名称
所在地

山添-切幡-020-急-Y-R
山添村切幡(020)急傾斜地崩壊
警戒区域・特別警戒区域
山辺郡山添村切幡

土砂災害警戒区域等の指定の公示に係る図書(その3)

横断測線の区間	土石等の移動により建築物の地上部に作用すると想定される力				土石等の堆積により建築物の地上部に作用すると想定される力				横断測線の区間	土石等の移動により建築物の地上部に作用すると想定される力				土石等の堆積により建築物の地上部に作用すると想定される力			
	土石等の(移動)高さが1m以下の場合、土石等の移動による力が100kN/m ² を超える区域		それ以外の区域		土石等の堆積の高さが3mを超える区域		それ以外の区域			土石等の(移動)高さが1m以下の場合、土石等の移動による力が100kN/m ² を超える区域		それ以外の区域		土石等の堆積の高さが3mを超える区域		それ以外の区域	
	力の大きさのうち最大のもの (kN/m ²)	土石等の高さ (m)	力の大きさのうち最大のもの (kN/m ²)	土石等の高さ (m)	力の大きさのうち最大のもの (kN/m ²)	土石等の高さ (m)	力の大きさのうち最大のもの (kN/m ²)	土石等の高さ (m)		力の大きさのうち最大のもの (kN/m ²)	土石等の高さ (m)	力の大きさのうち最大のもの (kN/m ²)	土石等の高さ (m)	力の大きさのうち最大のもの (kN/m ²)	土石等の高さ (m)	力の大きさのうち最大のもの (kN/m ²)	土石等の高さ (m)
1 ~ 2	-	-	81.13	1.00	-	-	10.01	1.98	27 ~ 28	-	-	-	-	-	-	-	
2 ~ 3	-	-	100.00	1.00	-	-	15.16	3.00	28 ~ 29	-	-	-	-	-	-	-	
3 ~ 4	149.79	1.00	100.00	1.00	15.87	3.14	15.16	3.00	29 ~ 30	-	-	79.46	1.00	-	-	8.40	1.66
4 ~ 5	149.73	1.00	100.00	1.00	-	-	15.16	3.00	30 ~ 31	-	-	82.89	1.00	-	-	8.41	1.66
5 ~ 6	110.31	1.00	100.00	1.00	-	-	13.93	2.76	~								
6 ~ 7	110.31	1.00	100.00	1.00	-	-	13.93	2.76	~								
7 ~ 8	119.33	1.00	100.00	1.00	-	-	13.05	2.58	~								
8 ~ 9	122.97	1.00	100.00	1.00	-	-	13.35	2.64	~								
9 ~ 10	122.97	1.00	100.00	1.00	-	-	13.35	2.64	~								
10 ~ 11	134.45	1.00	100.00	1.00	-	-	13.35	2.64	~								
11 ~ 12	134.45	1.00	100.00	1.00	-	-	12.42	2.46	~								
12 ~ 13	132.67	1.00	100.00	1.00	-	-	12.42	2.46	~								
13 ~ 14	132.67	1.00	100.00	1.00	-	-	12.13	2.40	~								
14 ~ 15	127.13	1.00	100.00	1.00	-	-	12.83	2.54	~								
15 ~ 16	126.03	1.00	100.00	1.00	-	-	12.83	2.54	~								
16 ~ 17	109.31	1.00	100.00	1.00	-	-	12.81	2.53	~								
17 ~ 18	103.83	1.00	100.00	1.00	-	-	12.03	2.38	~								
18 ~ 19	-	-	100.00	1.00	-	-	11.01	2.18	~								
19 ~ 20	-	-	85.49	1.00	-	-	8.42	1.67	~								
20 ~ 21	-	-	85.49	1.00	-	-	8.37	1.66	~								
21 ~ 22	-	-	85.49	1.00	-	-	8.37	1.66	~								
22 ~ 23	-	-	69.87	1.00	-	-	8.37	1.66	~								
23 ~ 24	-	-	84.78	1.00	-	-	8.97	1.78	~								
24 ~ 25	-	-	84.78	1.00	-	-	8.97	1.78	~								
25 ~ 26	-	-	78.01	1.00	-	-	8.71	1.72	~								
26 ~ 27	-	-	-	-	-	-	-	-	~								

様式-3(急) 建築物の構造の規制に必要な衝撃に関する事項	自然現象の種類	急傾斜地の崩壊	区域番号	山添-切幡-020-急-Y・R
	告示番号		区域名称	山添村切幡(020)急傾斜地崩壊警戒区域・特別警戒区域
	告示年月日		所在地	山辺郡山添村切幡