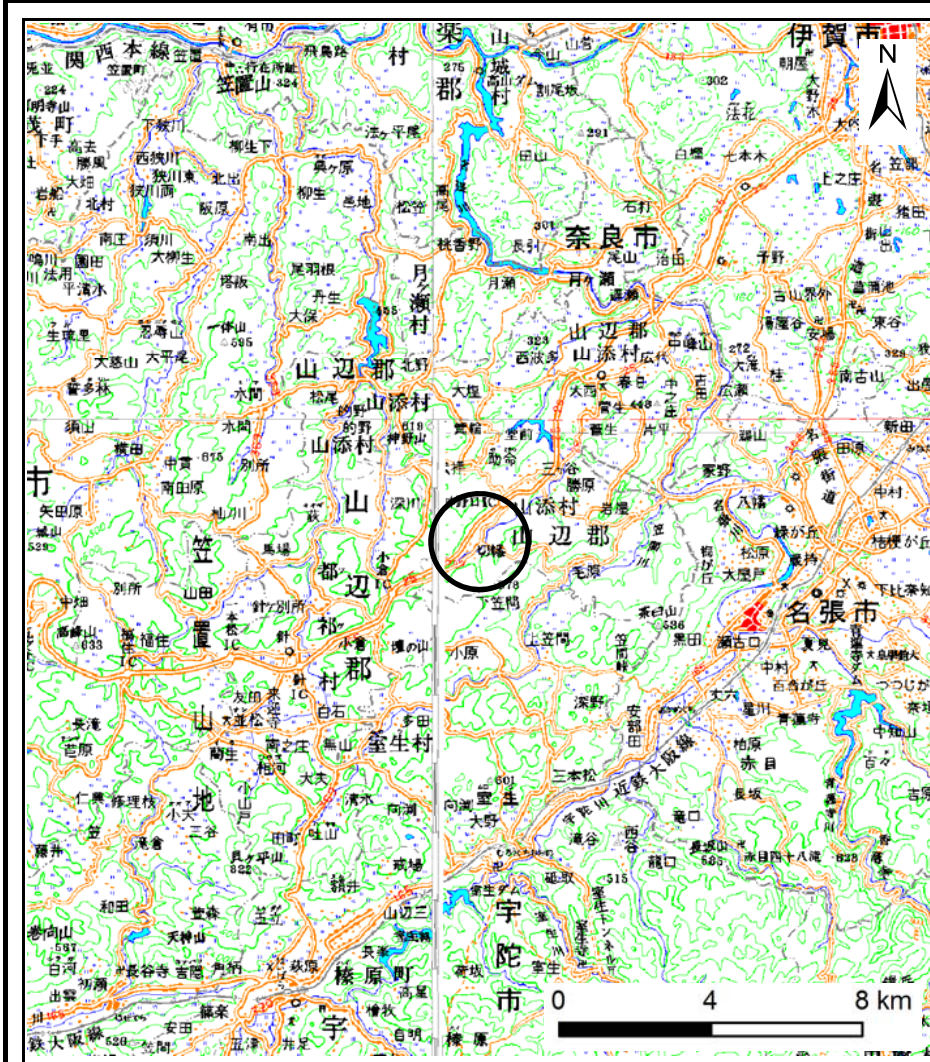
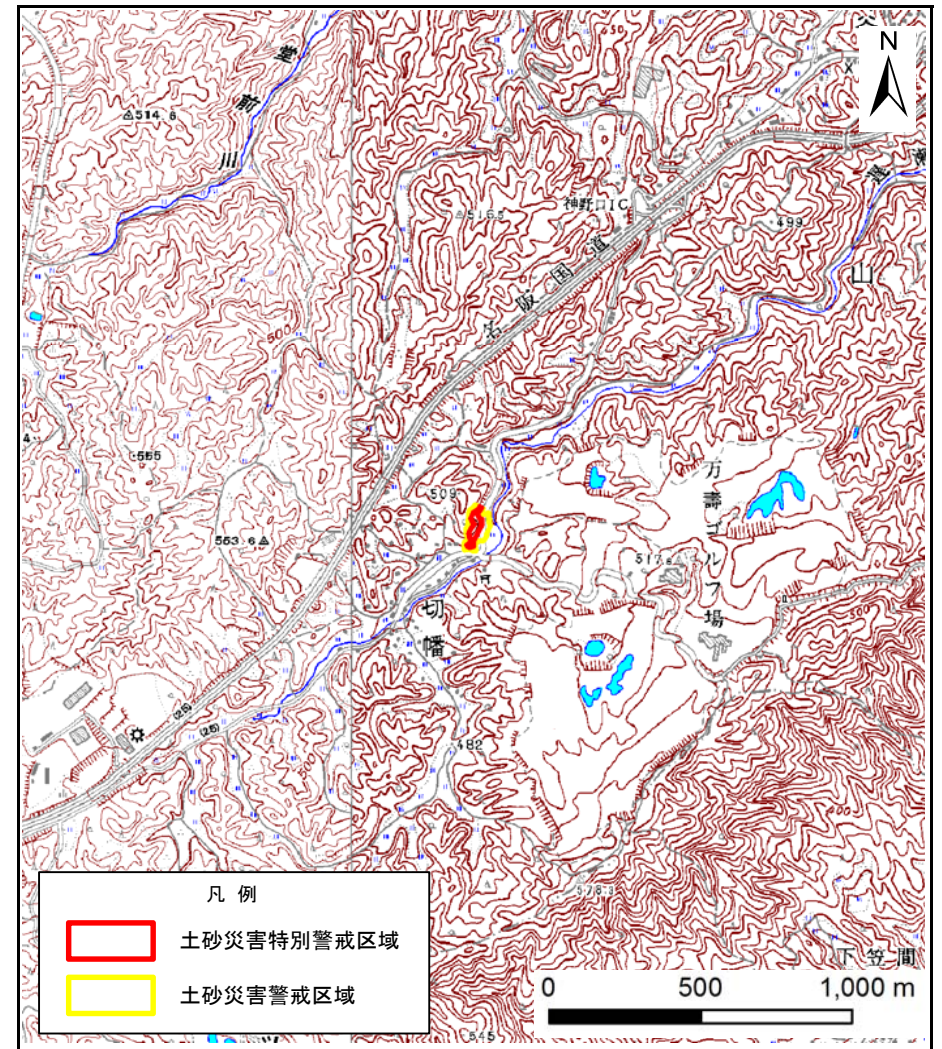


# 土砂災害警戒区域等の指定の公示に係る図書（その1）



(1/200,000)



(1/25,000)

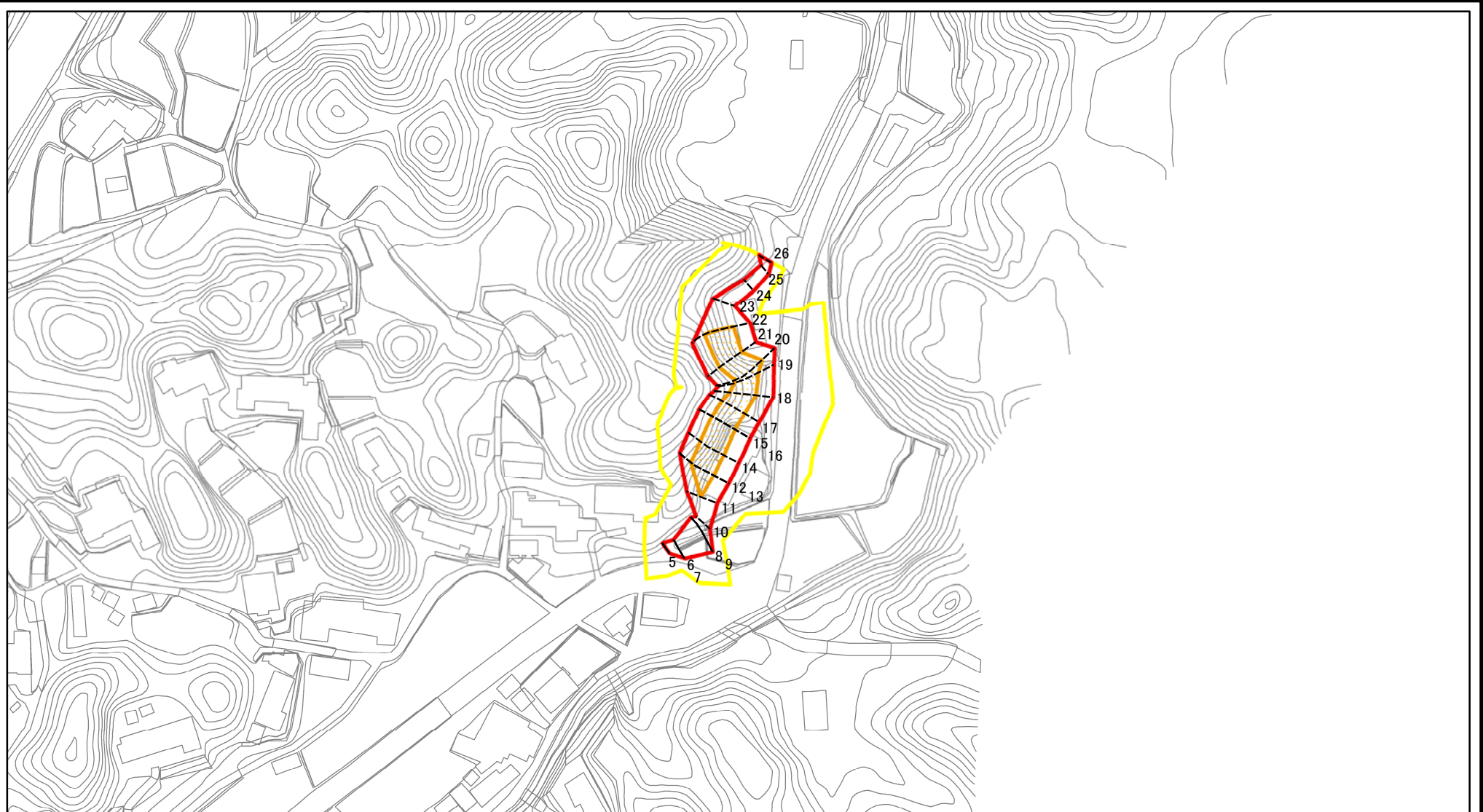
凡例

- 土砂災害特別警戒区域
- 土砂災害警戒区域

様式-1(急) 土砂災害警戒区域・土砂災害特別警戒区域 位置図	自然現象の種類	急傾斜地の崩壊
	区域番号	山添-切幡-016-急-Y・R
	区域名称	山添村切幡(016)急傾斜地崩壊警戒区域・特別警戒区域
	所在地	山辺郡山添村切幡





この地図は、国土地理院長の承認を得て、同院発行の数値地図200000(地図画像)及び数値地図25000(地図画像)を複製したものである。(承認番号 平30情複、第96号)

# 土砂災害警戒区域等の指定の公示に係る図書(参考)

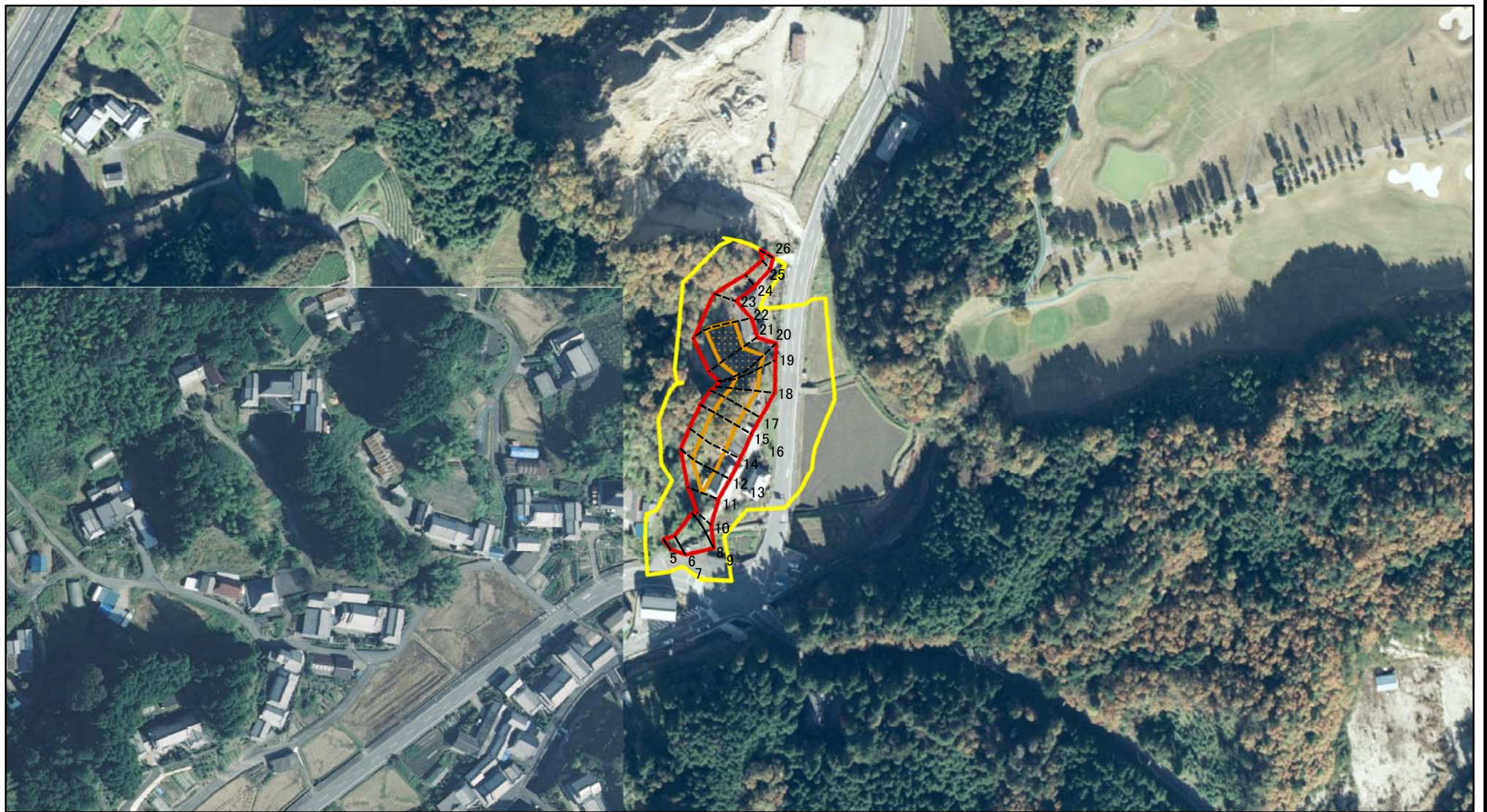


0 25 50 100  
m

図中の数字は横断測線番号を示す

<b>様式-2(急)(参考)</b> <b>土砂災害警戒区域・土砂災害特別警戒区域</b> <b>区域図</b>	土砂災害防止法施行令第二条の基準に該当する区域		N  縮尺 1:2,500	自然現象の種類	急傾斜地の崩壊	区域番号	山添-切幅-016-急-Y・R
	土砂災害防止法施行令第三条の基準に該当する区域			告示番号		区域名称	山添村切幅(016)急傾斜地崩壊警戒区域・特別警戒区域
	それ以外の区域		告示年月日		所在地	山辺郡山添村切幅	

# 土砂災害警戒区域等の指定の公示に係る図書(参考)



図中の数字は横断測線番号を示す

様式-2(急)(参考)

土砂災害警戒区域・土砂災害特別警戒区域  
区域図

土砂災害防止法施行令第二条の基準に該当する区域



N

自然現象の種類

急傾斜地の崩壊

区域番号

山添-切幅-016-急-Y・R

土砂災害防止法施行令第三条の基準に該当する区域



縮尺

告示番号

区域名称

山添村切幅(016)急傾斜地崩壊警戒区域・特別警戒区域

土砂等の堆積の高さが3mを超える区域  
それ以外の区域



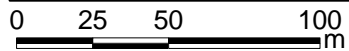
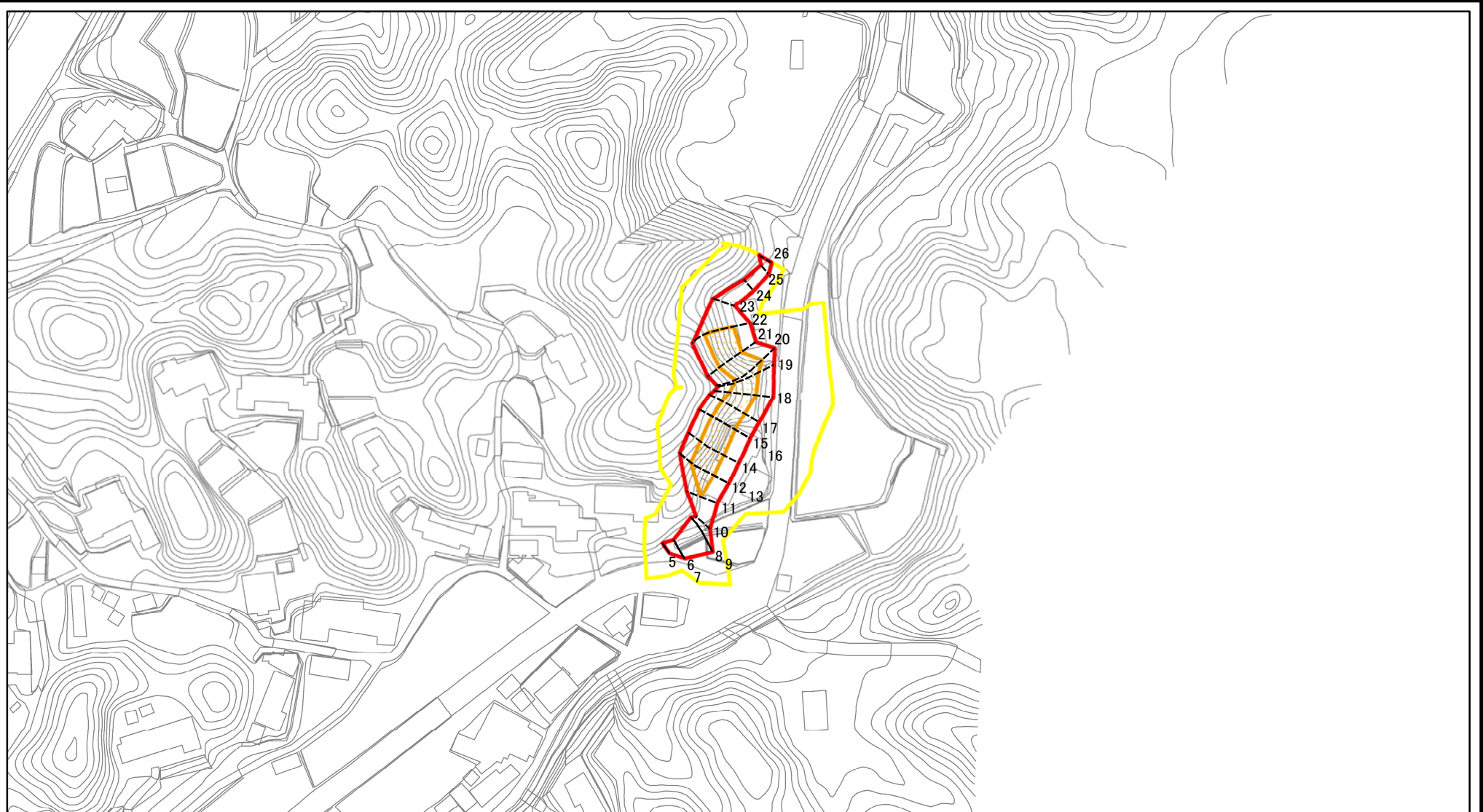
1:2,500

告示年月日

所在地

山辺郡山添村切幅

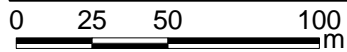
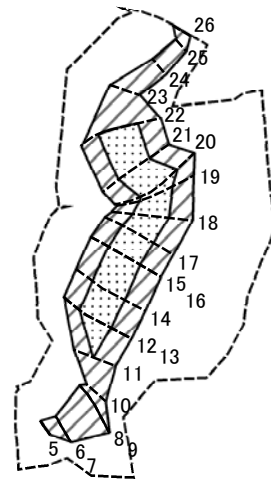
# 土砂災害警戒区域等の指定の公示に係る図書(その2)



図中の数字は横断測線番号を示す

<b>様式-2(急)</b> 土砂災害警戒区域・土砂災害特別警戒区域 区域図	土砂災害防止法施行令第二条の基準に該当する区域		N 縮尺 1:2,500	自然現象の種類	急傾斜地の崩壊	区域番号	山添-切幅-016-急-Y・R
	土砂災害防止法施行令第三条の基準に該当する区域			告示番号		区域名称	山添村切幅(016)急傾斜地崩壊警戒区域・特別警戒区域
	それ以外の区域			告示年月日		所在地	山辺郡山添村切幅

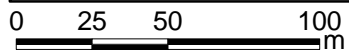
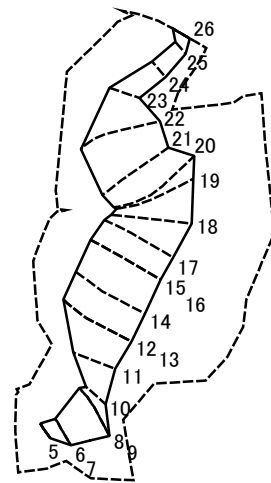
# 土砂災害警戒区域等の指定の公示に係る図書(その2-2)



図中の数字は横断測線番号を示す

<b>様式-2-2(急)</b> 土砂災害特別警戒区域の区分図 (急傾斜地の崩壊に伴う土石等の移動により 建築物の地上部に作用すると想定される力)	土砂災害防止法施行令第二条の基準に該当する区域			自然現象の種類	急傾斜地の崩壊	区域番号	山添-切幡-016-急-Y・R
	土砂災害防止法施行令第三条の基準に該当する区域	土石等の(移動)高さが1m以下の場合、土石等の移動による力が100kN/m <sup>2</sup> を超える区域		告示番号		区域名称	山添村切幡(016)急傾斜地崩壊警戒区域・特別警戒区域
		それ以外の区域		告示年月日		所在地	山辺郡山添村切幡
			縮尺	1:2,500			

# 土砂災害警戒区域等の指定の公示に係る図書(その2-3)



図中の数字は横断測線番号を示す

様式-2-3(急)  
土砂災害特別警戒区域の区分図  
(急傾斜地の崩壊に伴う土石等の堆積により  
建築物の地上部に作用すると想定される力)

土砂災害防止法施行令第二条の基準に該当する区域	
土砂災害防止法施行令第三条の基準に該当する区域	
それ以外の区域	

N  
縮尺  
1:2,500

自然現象の種類	急傾斜地の崩壊	区域番号	山添-切幡-016-急-Y・R
告示番号		区域名称	山添村切幡(016)急傾斜地崩壊警戒区域・特別警戒区域
告示年月日		所在地	山辺郡山添村切幡

# 土砂災害警戒区域等の指定の公示に係る図書(その3)

横断測線の区間	土石等の移動により建築物の地上部に作用すると想定される力				土石等の堆積により建築物の地上部に作用すると想定される力				横断測線の区間	土石等の移動により建築物の地上部に作用すると想定される力				土石等の堆積により建築物の地上部に作用すると想定される力			
	土石等の(移動)高さが1m以下の場合、土石等の移動による力が100kN/m <sup>2</sup> を超える区域		それ以外の区域		土石等の堆積の高さが3mを超える区域		それ以外の区域			土石等の(移動)高さが1m以下の場合、土石等の移動による力が100kN/m <sup>2</sup> を超える区域		それ以外の区域		土石等の堆積の高さが3mを超える区域		それ以外の区域	
	力の大きさのうち最大のもの(kN/m <sup>2</sup> )	土石等の高さ(m)	力の大きさのうち最大のもの(kN/m <sup>2</sup> )	土石等の高さ(m)	力の大きさのうち最大のもの(kN/m <sup>2</sup> )	土石等の高さ(m)	力の大きさのうち最大のもの(kN/m <sup>2</sup> )	土石等の高さ(m)		力の大きさのうち最大のもの(kN/m <sup>2</sup> )	土石等の高さ(m)	力の大きさのうち最大のもの(kN/m <sup>2</sup> )	土石等の高さ(m)	力の大きさのうち最大のもの(kN/m <sup>2</sup> )	土石等の高さ(m)	力の大きさのうち最大のもの(kN/m <sup>2</sup> )	土石等の高さ(m)
1 ~ 2	-	-	-	-	-	-	-	-	~								
2 ~ 3	-	-	-	-	-	-	-	-	~								
3 ~ 4	-	-	-	-	-	-	-	-	~								
4 ~ 5	-	-	-	-	-	-	-	-	~								
5 ~ 6	-	-	78.72	1.00	-	-	10.99	2.17	~								
6 ~ 7	-	-	78.72	1.00	-	-	10.48	2.07	~								
7 ~ 8	-	-	100.00	1.00	-	-	10.95	2.17	~								
8 ~ 9	110.21	1.00	100.00	1.00	-	-	10.95	2.17	~								
9 ~ 10	-	-	100.00	1.00	-	-	10.95	2.17	~								
10 ~ 11	-	-	100.00	1.00	-	-	11.47	2.27	~								
11 ~ 12	133.46	1.00	100.00	1.00	-	-	12.20	2.41	~								
12 ~ 13	133.46	1.00	100.00	1.00	-	-	12.20	2.41	~								
13 ~ 14	136.12	1.00	100.00	1.00	-	-	12.85	2.54	~								
14 ~ 15	136.12	1.00	100.00	1.00	-	-	15.03	2.97	~								
15 ~ 16	135.97	1.00	100.00	1.00	-	-	15.03	2.97	~								
16 ~ 17	135.97	1.00	100.00	1.00	-	-	15.03	2.97	~								
17 ~ 18	133.53	1.00	100.00	1.00	-	-	12.47	2.47	~								
18 ~ 19	133.26	1.00	100.00	1.00	-	-	12.13	2.40	~								
19 ~ 20	129.99	1.00	100.00	1.00	-	-	12.87	2.55	~								
20 ~ 21	135.99	1.00	100.00	1.00	-	-	14.61	2.89	~								
21 ~ 22	136.77	1.00	100.00	1.00	-	-	14.61	2.89	~								
22 ~ 23	-	-	100.00	1.00	-	-	14.19	2.81	~								
23 ~ 24	-	-	83.64	1.00	-	-	9.85	1.95	~								
24 ~ 25	-	-	68.14	1.00	-	-	8.40	1.66	~								
25 ~ 26	-	-	65.76	1.00	-	-	8.40	1.66	~								
~									~								

様式-3(急)  建築物の構造の規制に必要な衝撃に関する事項	自然現象の種類	急傾斜地の崩壊	区域番号	山添-切幡-016-急-Y-R
	告示番号		区域名称	山添村切幡(016)急傾斜地崩壊警戒区域・特別警戒区域
	告示年月日		所在地	山辺郡山添村切幡