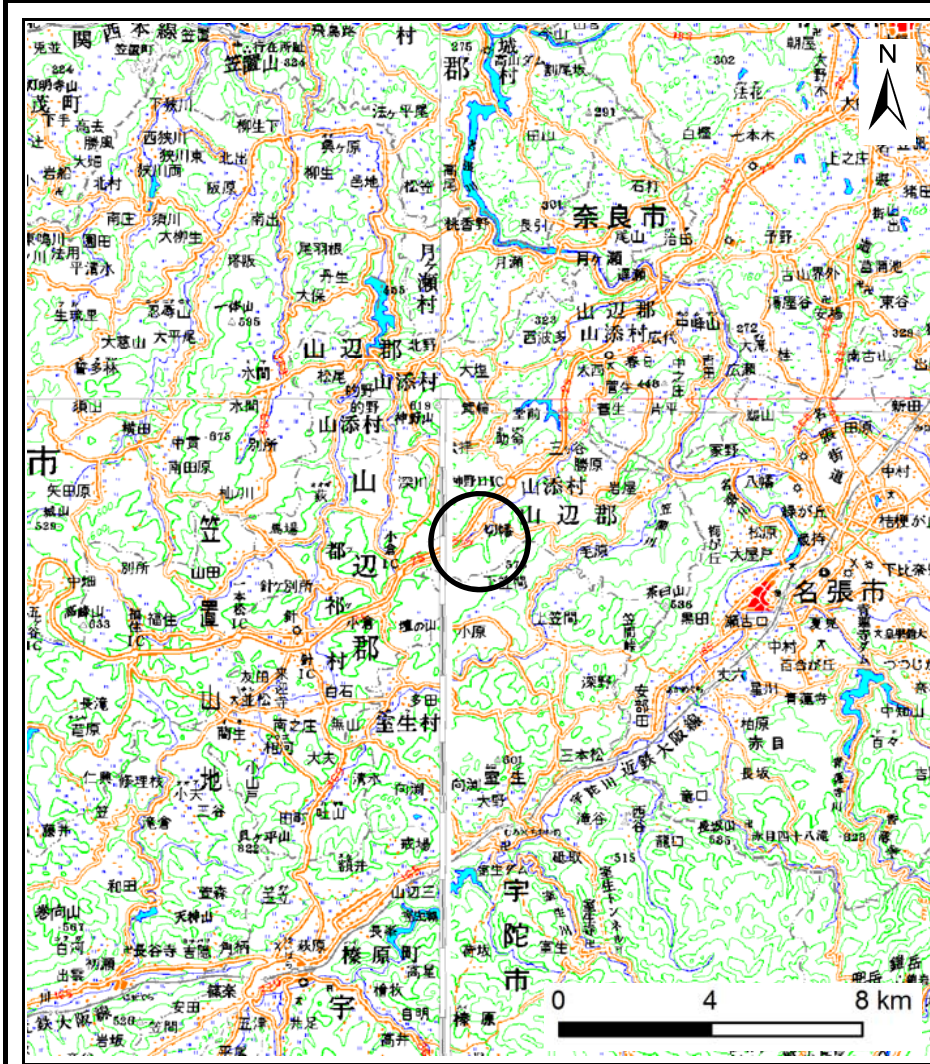
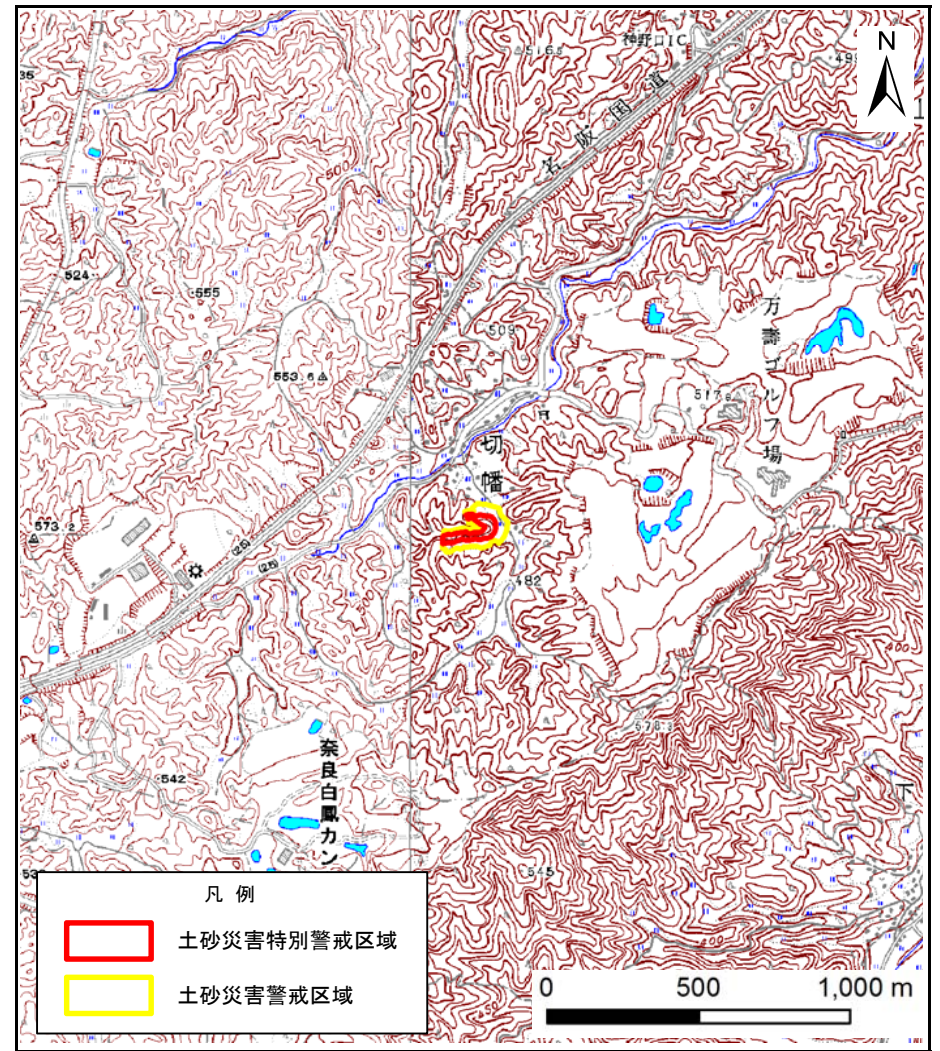


土砂災害警戒区域等の指定の公示に係る図書（その1）



(1/200,000)

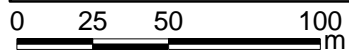
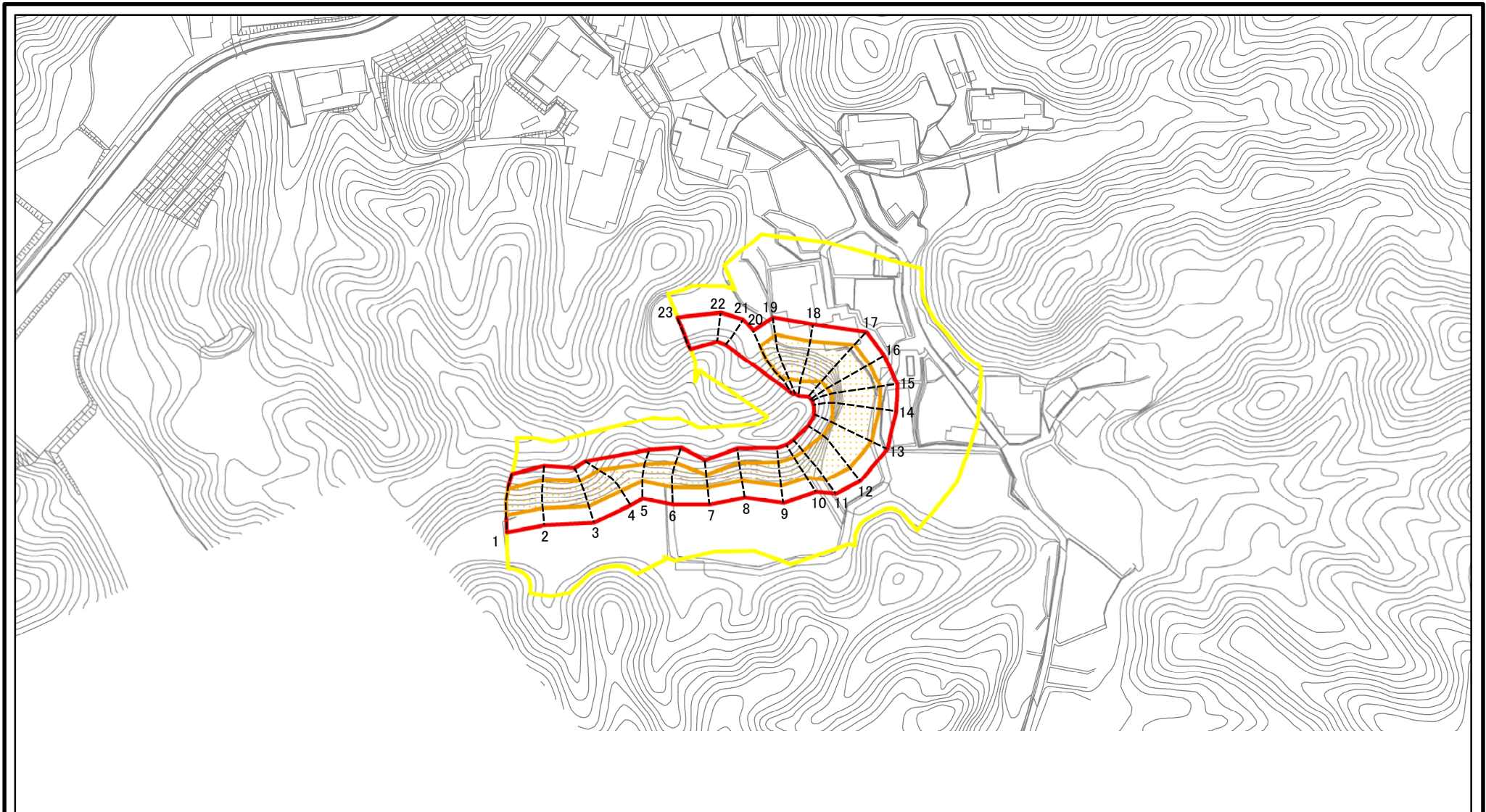


(1/25,000)

様式-1(急) 土砂災害警戒区域・土砂災害特別警戒区域 位置図	自然現象の種類	急傾斜地の崩壊
	区域番号	山添-切幡-013-急-Y・R
	区域名称	山添村切幡(013)急傾斜地崩壊警戒区域・特別警戒区域
	所在地	山辺郡山添村切幡

この地図は、国土地理院長の承認を得て、同院発行の数値地図200000(地図画像)及び数値地図25000(地図画像)を複製したものである。(承認番号 平30情複、第96号)

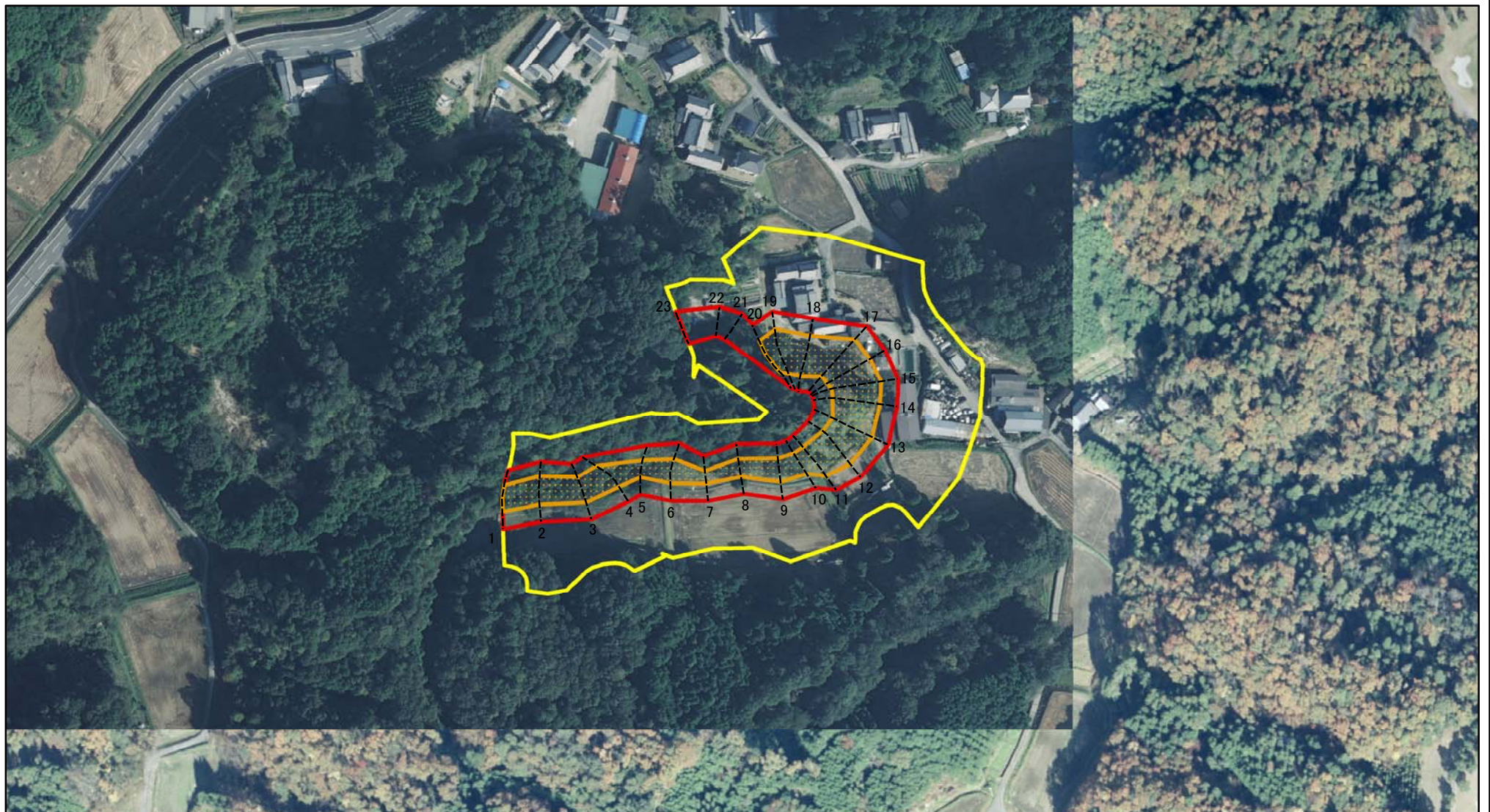
土砂災害警戒区域等の指定の公示に係る図書(参考)



図中の数字は横断測線番号を示す

様式-2(急)(参考) 土砂災害警戒区域・土砂災害特別警戒区域 区域図	土砂災害防止法施行令第二条の基準に該当する区域		N 縮尺 1:2,500	自然現象の種類	急傾斜地の崩壊	区域番号	山添-切幅-013-急-Y・R
	土砂災害防止法施行令第三条の基準に該当する区域			告示番号		区域名称	山添村切幅(013)急傾斜地崩壊警戒区域・特別警戒区域
	土砂等の(移動)高さが1m以下の場合、土砂等の移動による力が100kN/mを超える区域			告示年月日		所在地	山辺郡山添村切幅
	土砂等の堆積の高さが3mを超える区域						
それ以外の区域							

土砂災害警戒区域等の指定の公示に係る図書(参考)



図中の数字は横断測線番号を示す

様式-2(急)(参考)

土砂災害警戒区域・土砂災害特別警戒区域
区域図

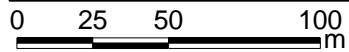
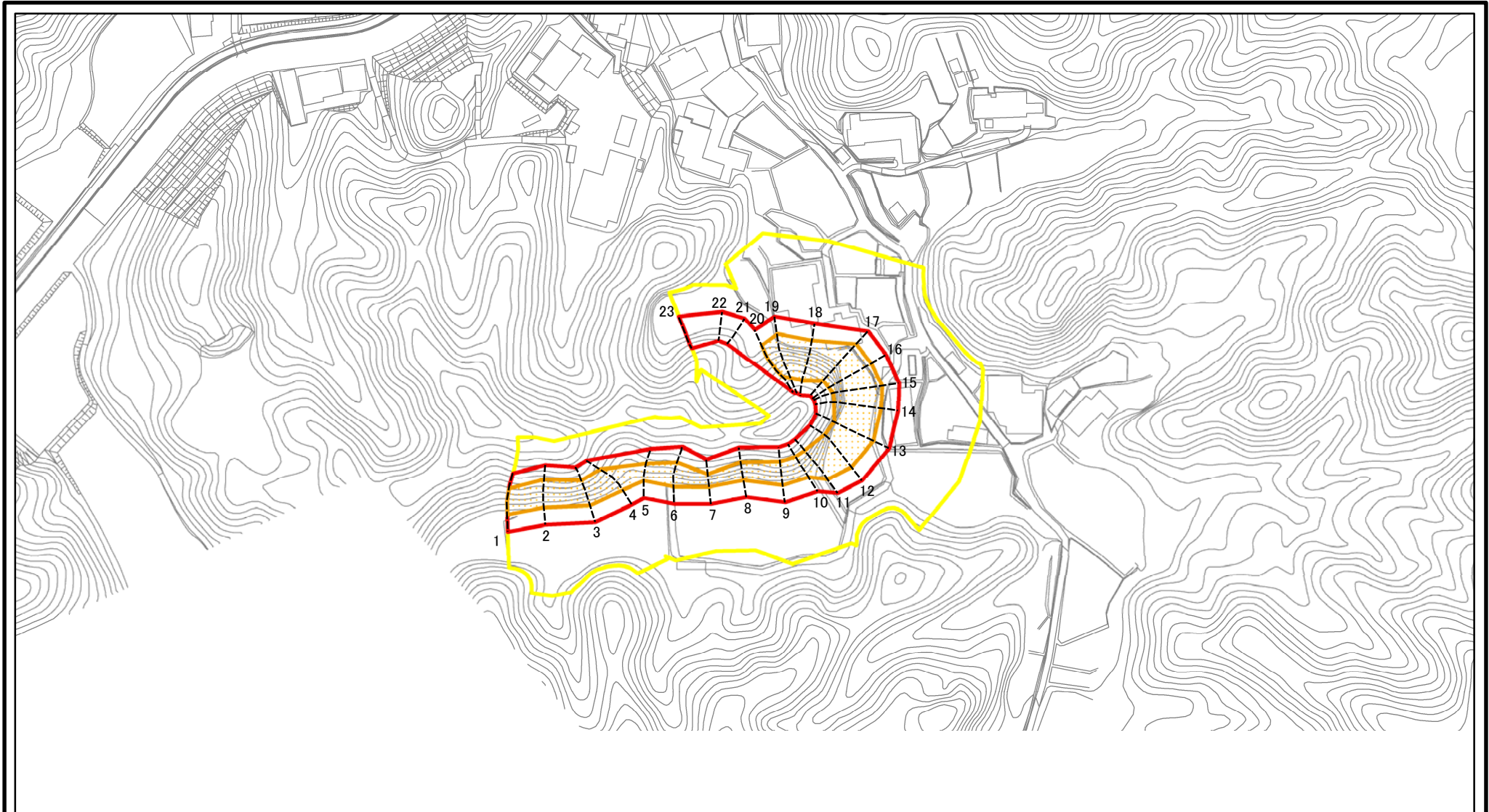
土砂災害防止法施行令第二条の基準に該当する区域	
土砂災害防止法施行令第三条の基準に該当する区域	
それ以外の区域	

	縮尺
	1:2,500

自然現象の種類	急傾斜地の崩壊
告示番号	
告示年月日	

区域番号	山添-切幅-013-急-Y・R
区域名称	山添村切幅(013)急傾斜地崩壊警戒区域・特別警戒区域
所在地	山辺郡山添村切幅

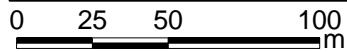
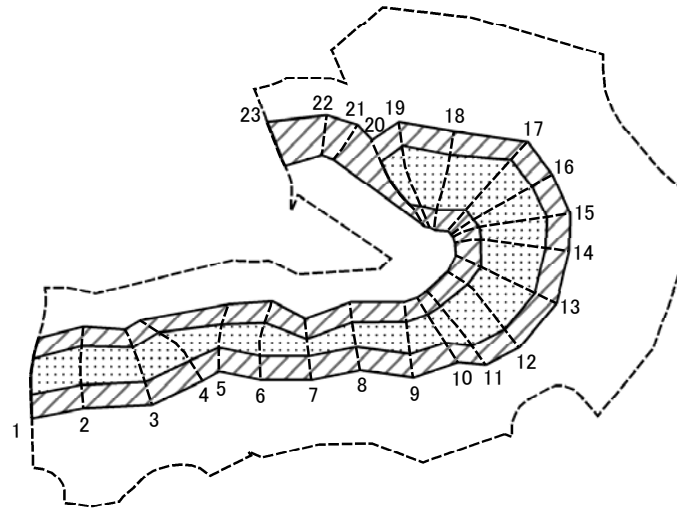
土砂災害警戒区域等の指定の公示に係る図書(その2)



図中の数字は横断測線番号を示す

様式-2(急) 土砂災害警戒区域・土砂災害特別警戒区域 区域図	土砂災害防止法施行令第二条の基準に該当する区域		N 縮尺 1:2,500	自然現象の種類	急傾斜地の崩壊	区域番号	山添-切幅-013-急-Y・R
	土砂災害防止法施行令第三条の基準に該当する区域			告示番号		区域名称	山添村切幅(013)急傾斜地崩壊警戒区域・特別警戒区域
	それ以外の区域			告示年月日		所在地	山辺郡山添村切幅

土砂災害警戒区域等の指定の公示に係る図書(その2-2)



図中の数字は横断測線番号を示す

様式-2-2(急)
土砂災害特別警戒区域の区分図
(急傾斜地の崩壊に伴う土石等の移動により
建築物の地上部に作用すると想定される力)

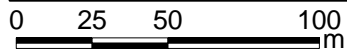
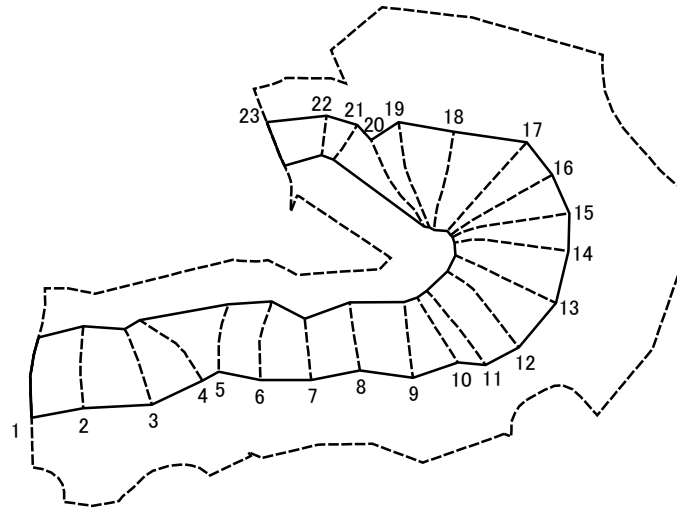
土砂災害防止法施行令第二条の基準に該当する区域	
土砂災害防止法施行令第三条の基準に該当する区域	
それ以外の区域	

縮尺
1:2,500

自然現象の種類	急傾斜地の崩壊
告示番号	
告示年月日	

区域番号	山添-切幡-013-急-Y・R
区域名称	山添村切幡(013)急傾斜地崩壊警戒区域・特別警戒区域
所在地	山辺郡山添村切幡

土砂災害警戒区域等の指定の公示に係る図書(その2-3)



図中の数字は横断測線番号を示す

様式-2-3(急)
土砂災害特別警戒区域の区分図
(急傾斜地の崩壊に伴う土石等の堆積により
建築物の地上部に作用すると想定される力)

土砂災害防止法施行令第二条の基準に該当する区域	
土砂災害防止法 施行令第三条の 基準に該当する 区域	土石等の堆積の高さが3mを超える区域
	それ以外の区域

N
縮尺
1:2,500

自然現象の種類	急傾斜地の崩壊	区域番号	山添-切幡-013-急-Y・R
告示番号		区域名称	山添村切幡(013)急傾斜地崩壊警戒区域・特別警戒区域
告示年月日		所在地	山辺郡山添村切幡

土砂災害警戒区域等の指定の公示に係る図書(その3)

横断測線の区間	土石等の移動により建築物の地上部に作用すると想定される力				土石等の堆積により建築物の地上部に作用すると想定される力				横断測線の区間	土石等の移動により建築物の地上部に作用すると想定される力				土石等の堆積により建築物の地上部に作用すると想定される力			
	土石等の(移動)高さが1m以下の場合、土石等の移動による力が100kN/m ² を超える区域		それ以外の区域		土石等の堆積の高さが3mを超える区域		それ以外の区域			土石等の(移動)高さが1m以下の場合、土石等の移動による力が100kN/m ² を超える区域		それ以外の区域		土石等の堆積の高さが3mを超える区域		それ以外の区域	
	力の大きさのうち最大のもの(kN/m ²)	土石等の高さ(m)	力の大きさのうち最大のもの(kN/m ²)	土石等の高さ(m)	力の大きさのうち最大のもの(kN/m ²)	土石等の高さ(m)	力の大きさのうち最大のもの(kN/m ²)	土石等の高さ(m)		力の大きさのうち最大のもの(kN/m ²)	土石等の高さ(m)	力の大きさのうち最大のもの(kN/m ²)	土石等の高さ(m)	力の大きさのうち最大のもの(kN/m ²)	土石等の高さ(m)	力の大きさのうち最大のもの(kN/m ²)	土石等の高さ(m)
1 ~ 2	137.08	1.00	100.00	1.00	-	-	15.05	2.98	~								
2 ~ 3	137.08	1.00	100.00	1.00	-	-	15.05	2.98	~								
3 ~ 4	135.45	1.00	100.00	1.00	-	-	12.68	2.51	~								
4 ~ 5	135.45	1.00	100.00	1.00	-	-	12.16	2.41	~								
5 ~ 6	129.32	1.00	100.00	1.00	-	-	12.16	2.41	~								
6 ~ 7	129.32	1.00	100.00	1.00	-	-	12.73	2.52	~								
7 ~ 8	126.60	1.00	100.00	1.00	-	-	12.73	2.52	~								
8 ~ 9	132.68	1.00	100.00	1.00	-	-	12.77	2.53	~								
9 ~ 10	133.02	1.00	100.00	1.00	-	-	12.77	2.53	~								
10 ~ 11	142.75	1.00	100.00	1.00	-	-	14.27	2.82	~								
11 ~ 12	142.75	1.00	100.00	1.00	-	-	14.27	2.82	~								
12 ~ 13	138.79	1.00	100.00	1.00	-	-	13.29	2.63	~								
13 ~ 14	137.55	1.00	100.00	1.00	-	-	12.99	2.57	~								
14 ~ 15	137.55	1.00	100.00	1.00	-	-	12.99	2.57	~								
15 ~ 16	137.72	1.00	100.00	1.00	-	-	12.95	2.56	~								
16 ~ 17	137.72	1.00	100.00	1.00	-	-	12.95	2.56	~								
17 ~ 18	146.04	1.00	100.00	1.00	-	-	14.37	2.84	~								
18 ~ 19	146.04	1.00	100.00	1.00	-	-	14.37	2.84	~								
19 ~ 20	143.42	1.00	100.00	1.00	-	-	13.52	2.68	~								
20 ~ 21	-	-	100.00	1.00	-	-	13.03	2.58	~								
21 ~ 22	-	-	95.73	1.00	-	-	9.20	1.82	~								
22 ~ 23	-	-	100.00	1.00	-	-	11.92	2.36	~								
~									~								
~									~								
~									~								
~									~								

様式-3(急) 建築物の構造の規制に必要な衝撃に関する事項	自然現象の種類	急傾斜地の崩壊	区域番号	山添-切幡-013-急-Y-R
	告示番号		区域名称	山添村切幡(013)急傾斜地崩壊警戒区域・特別警戒区域
	告示年月日		所在地	山辺郡山添村切幡