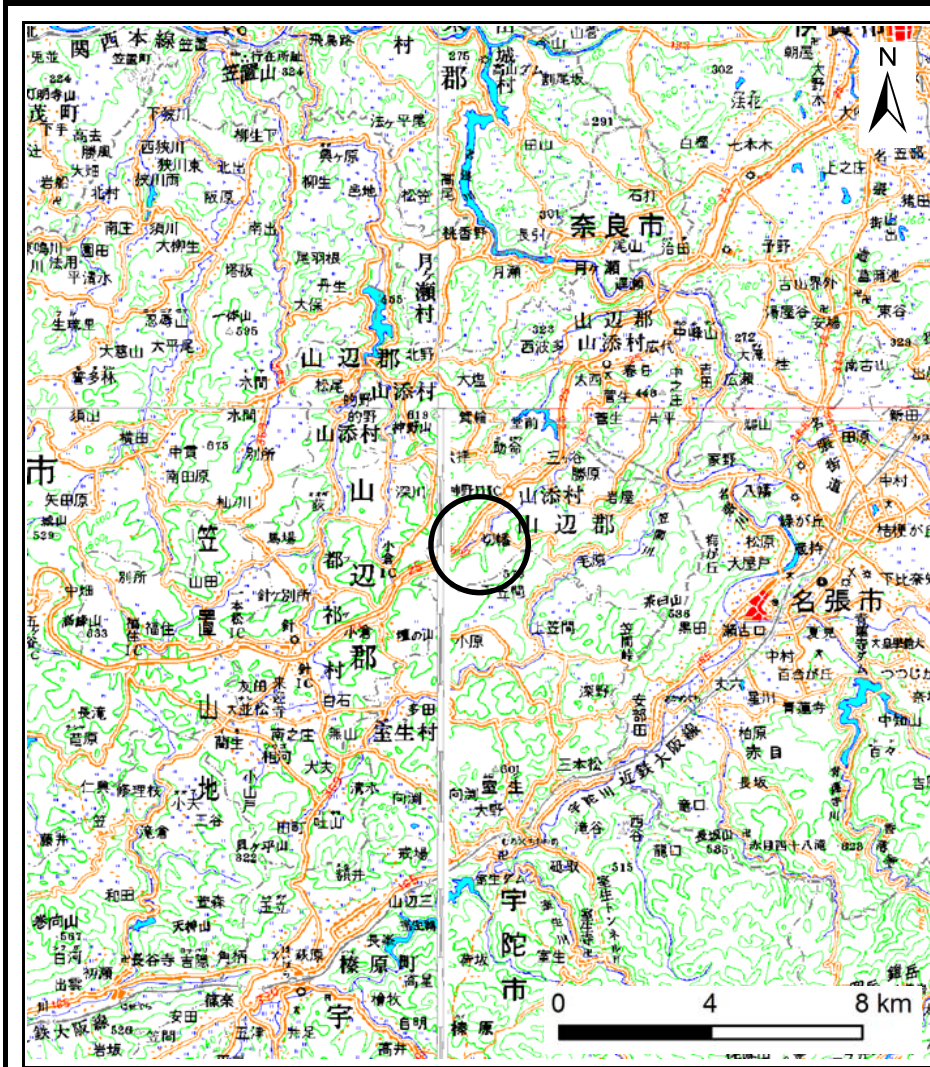
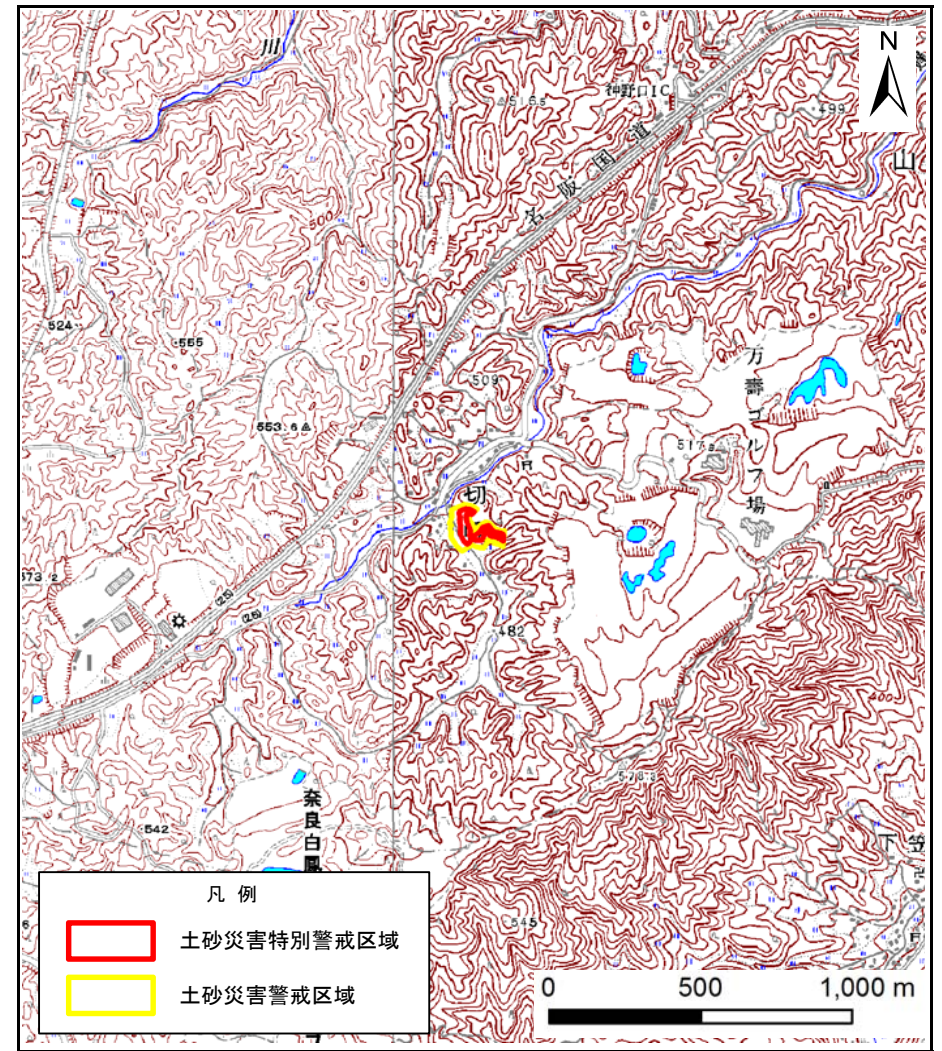


土砂災害警戒区域等の指定の公示に係る図書（その1）



(1/200,000)

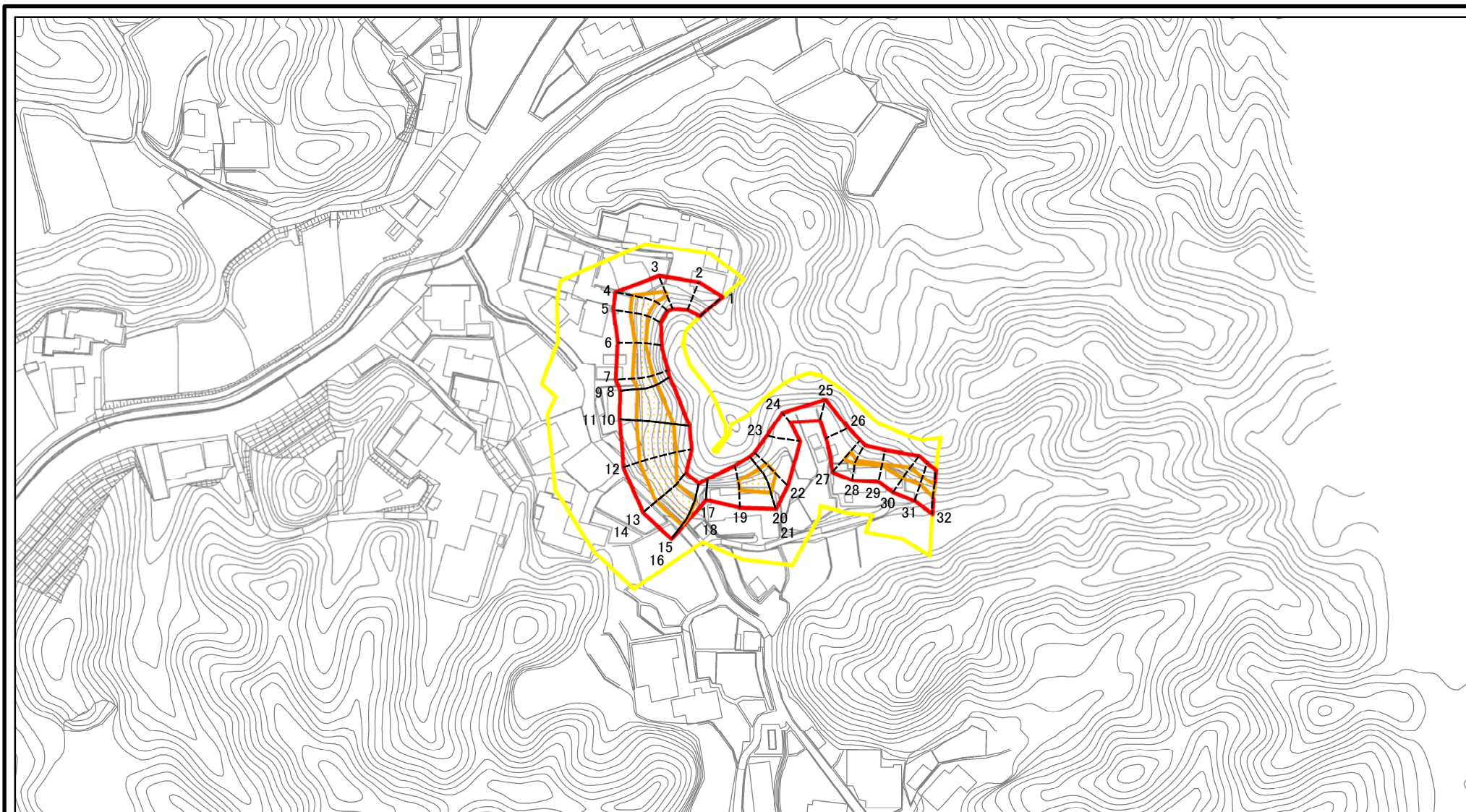


(1/25,000)

様式-1(急) 土砂災害警戒区域・土砂災害特別警戒区域 位置図	自然現象の種類	急傾斜地の崩壊
	区域番号	山添切幡-012-急-Y・R
	区域名称	山添村切幡(012)急傾斜地崩壊警戒区域・特別警戒区域
	所在地	山辺郡山添村切幡

この地図は、国土地理院長の承認を得て、同院発行の数値地図200000(地図画像)及び数値地図25000(地図画像)を複製したものである。(承認番号 平30情複、第96号)

土砂災害警戒区域等の指定の公示に係る図書(参考)



0 25 50 100
m

図中の数字は横断測線番号を示す

様式-2(急)(参考)

土砂災害警戒区域・土砂災害特別警戒区域
区域図

土砂災害防止法施行令第二条の基準に該当する区域



縮尺



1:2,500

土砂災害防止法
施行令第三条の
基準に該当する
区域



土石等の(移動)高さが1m以下の場合、
土石等の移動による力が100kN/mを超える区域
土石等の堆積の高さが3mを超える区域
それ以外の区域

自然現象
の種類

急傾斜地の崩壊

告示番号

告示年月日

区域番号

山添-切幡-012-急-Y・R

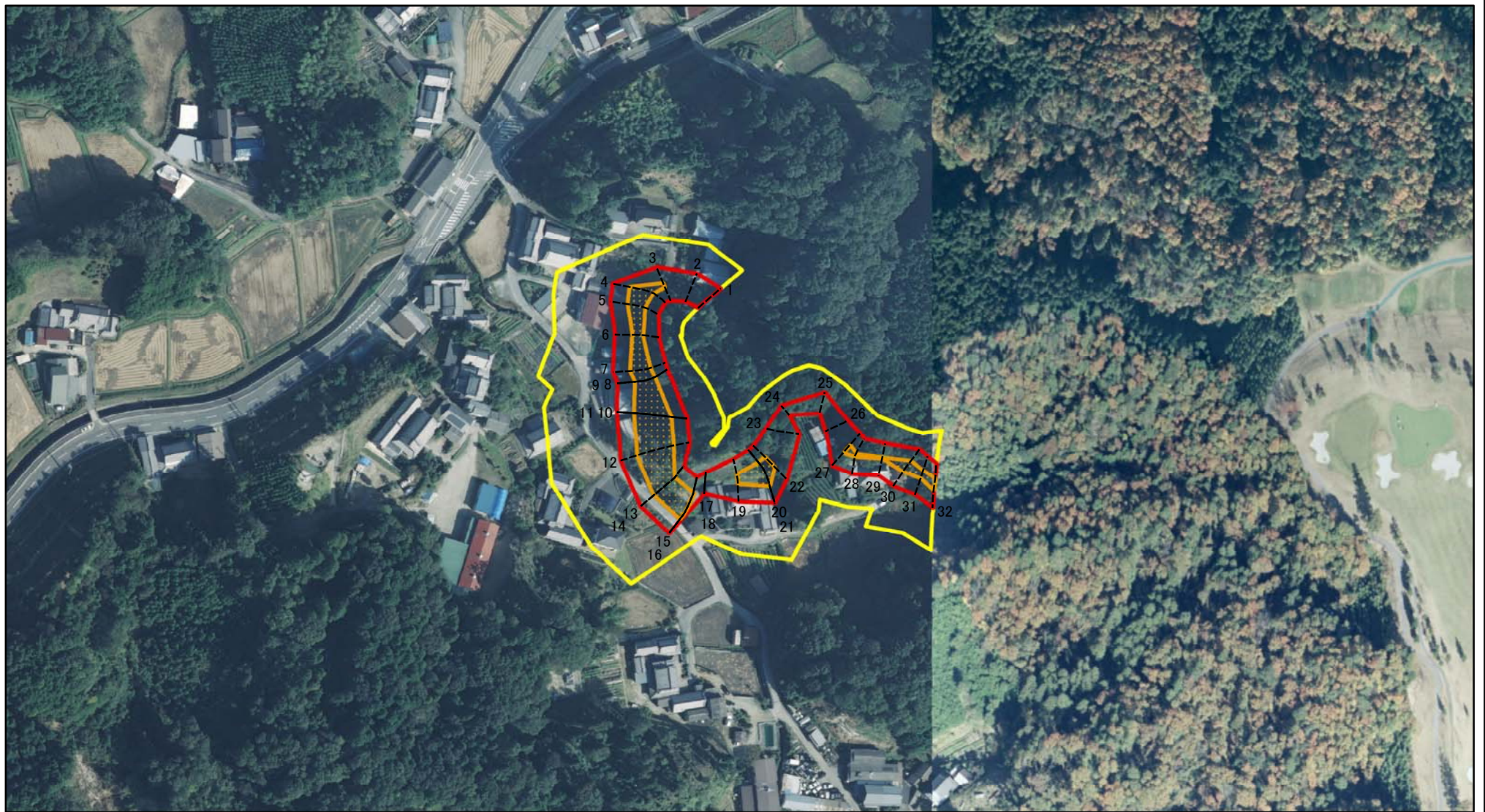
区域名称

山添村切幡(012)急傾斜地崩壊
警戒区域・特別警戒区域

所在地

山辺郡山添村切幡

土砂災害警戒区域等の指定の公示に係る図書(参考)



図中の数字は横断測線番号を示す

様式-2(急)(参考)

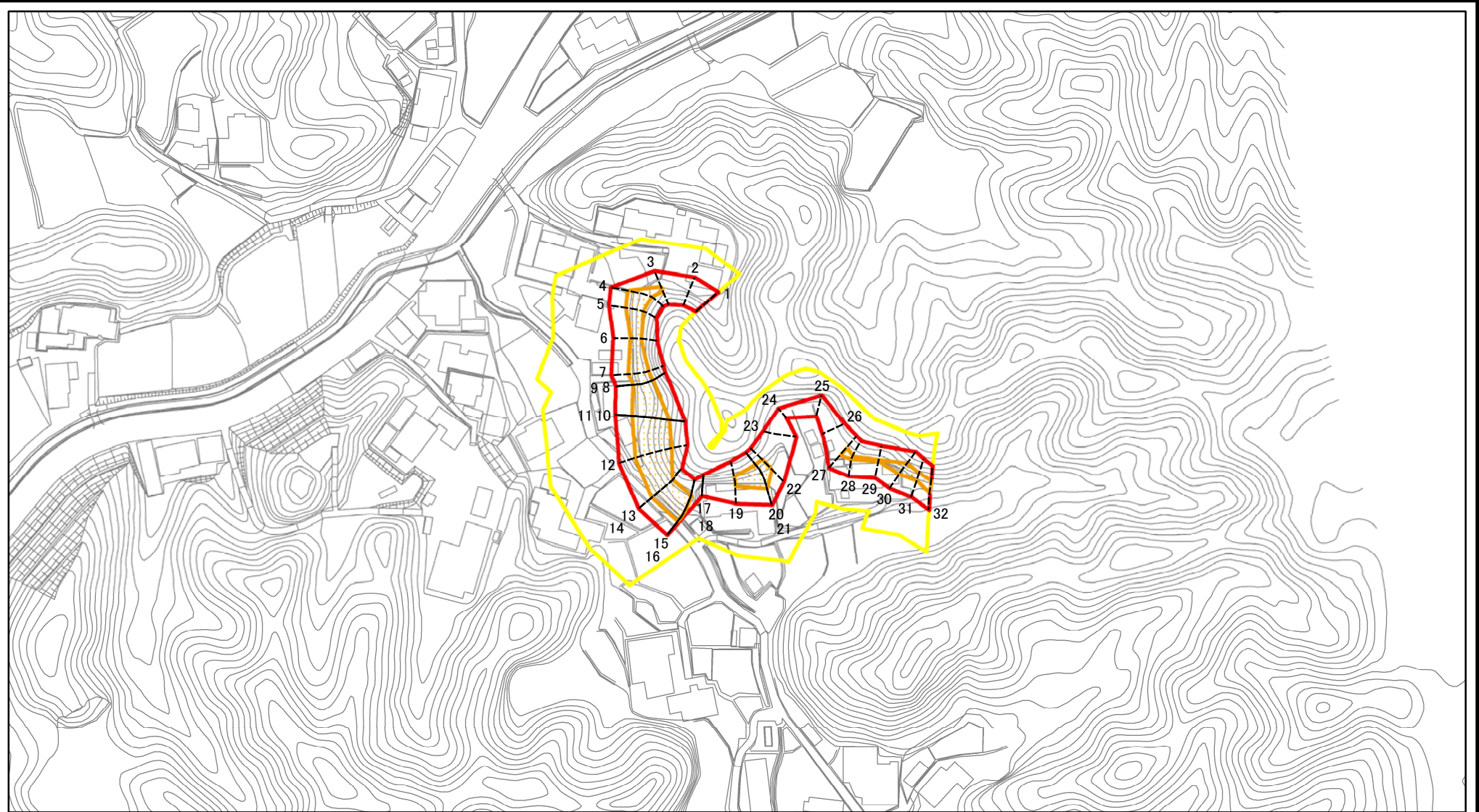
土砂災害警戒区域・土砂災害特別警戒区域
区域図

土砂災害防止法施行令第二条の基準に該当する区域	
土砂災害防止法施行令第三条の基準に該当する区域	
それ以外の区域	

N	縮尺
1:2,500	

自然現象の種類	急傾斜地の崩壊	区域番号	山添-切幅-012-急-Y・R
告示番号		区域名称	山添村切幅(012)急傾斜地崩壊警戒区域・特別警戒区域
告示年月日		所在地	山辺郡山添村切幅

土砂災害警戒区域等の指定の公示に係る図書(その2)

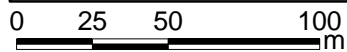
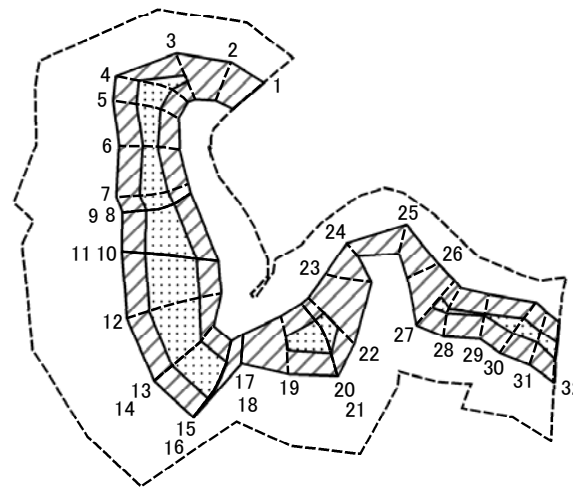


0 25 50 100
m

図中の数字は横断測線番号を示す

様式-2(急) 土砂災害警戒区域・土砂災害特別警戒区域 区域図	土砂災害防止法施行令第二条の基準に該当する区域		N 縮尺 1:2,500	自然現象の種類	急傾斜地の崩壊	区域番号	山添-切幡-012-急-Y・R
	土砂災害防止法施行令第三条の基準に該当する区域			告示番号		区域名称	山添村切幡(012)急傾斜地崩壊警戒区域・特別警戒区域
	土砂等の(移動)高さが1m以下の場合、土砂等の移動による力が100kN/mを超える区域		告示年月日		所在地	山辺郡山添村切幡	
	土砂等の堆積の高さが3mを超える区域						
	それ以外の区域						

土砂災害警戒区域等の指定の公示に係る図書(その2-2)



図中の数字は横断測線番号を示す

様式-2-2(急)
土砂災害特別警戒区域の区分図
(急傾斜地の崩壊に伴う土石等の移動により
建築物の地上部に作用すると想定される力)

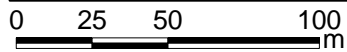
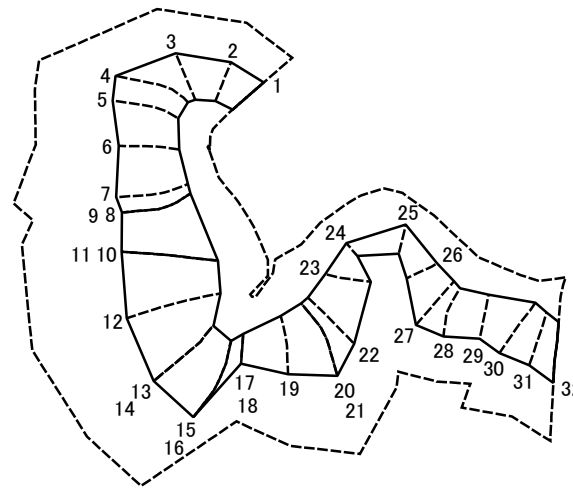
土砂災害防止法施行令第二条の基準に該当する区域	
土砂災害防止法施行令第三条の基準に該当する区域	
それ以外の区域	

縮尺	1:2,500
----	---------

自然現象の種類	急傾斜地の崩壊
告示番号	
告示年月日	

区域番号	山添-切幡-012-急-Y・R
区域名称	山添村切幡(012)急傾斜地崩壊警戒区域・特別警戒区域
所在地	山辺郡山添村切幡

土砂災害警戒区域等の指定の公示に係る図書(その2-3)



図中の数字は横断測線番号を示す

様式-2-3(急)
土砂災害特別警戒区域の区分図
(急傾斜地の崩壊に伴う土石等の堆積により
建築物の地上部に作用すると想定される力)

土砂災害防止法施行令第二条の基準に該当する区域	
土砂災害防止法 施行令第三条の 基準に該当する 区域	土石等の堆積の高さが3mを超える区域
	それ以外の区域

N
縮尺
1:2,500

自然現象の種類	急傾斜地の崩壊	区域番号	山添-切幡-012-急-Y・R
告示番号		区域名称	山添村切幡(012)急傾斜地崩壊警戒区域・特別警戒区域
告示年月日		所在地	山辺郡山添村切幡

土砂災害警戒区域等の指定の公示に係る図書(その3)

横断測線の区間	土石等の移動により建築物の地上部に作用すると想定される力				土石等の堆積により建築物の地上部に作用すると想定される力				横断測線の区間	土石等の移動により建築物の地上部に作用すると想定される力				土石等の堆積により建築物の地上部に作用すると想定される力			
	土石等の(移動)高さが1m以下の場合、土石等の移動による力が100kN/m ² を超える区域		それ以外の区域		土石等の堆積の高さが3mを超える区域		それ以外の区域			土石等の(移動)高さが1m以下の場合、土石等の移動による力が100kN/m ² を超える区域		それ以外の区域		土石等の堆積の高さが3mを超える区域		それ以外の区域	
	力の大きさのうち最大のもの (kN/m ²)	土石等の高さ (m)	力の大きさのうち最大のもの (kN/m ²)	土石等の高さ (m)	力の大きさのうち最大のもの (kN/m ²)	土石等の高さ (m)	力の大きさのうち最大のもの (kN/m ²)	土石等の高さ (m)		力の大きさのうち最大のもの (kN/m ²)	土石等の高さ (m)	力の大きさのうち最大のもの (kN/m ²)	土石等の高さ (m)	力の大きさのうち最大のもの (kN/m ²)	土石等の高さ (m)	力の大きさのうち最大のもの (kN/m ²)	土石等の高さ (m)
1 ~ 2	-	-	98.04	1.00	-	-	12.08	2.39	27 ~ 28	114.79	1.00	100.00	1.00	-	-	11.38	2.25
2 ~ 3	-	-	100.00	1.00	-	-	12.08	2.39	28 ~ 29	104.81	1.00	100.00	1.00	-	-	12.03	2.38
3 ~ 4	130.22	1.00	100.00	1.00	-	-	11.94	2.36	29 ~ 30	120.51	1.00	100.00	1.00	-	-	12.86	2.54
4 ~ 5	130.22	1.00	100.00	1.00	-	-	13.11	2.59	30 ~ 31	120.51	1.00	100.00	1.00	-	-	12.86	2.54
5 ~ 6	126.61	1.00	100.00	1.00	-	-	14.17	2.80	31 ~ 32	116.99	1.00	100.00	1.00	-	-	11.68	2.31
6 ~ 7	128.19	1.00	100.00	1.00	-	-	15.16	3.00	~								
7 ~ 8	129.93	1.00	100.00	1.00	-	-	15.16	3.00	~								
8 ~ 9	129.93	1.00	100.00	1.00	-	-	13.38	2.65	~								
9 ~ 10	139.42	1.00	100.00	1.00	-	-	13.68	2.71	~								
10 ~ 11	139.42	1.00	100.00	1.00	-	-	13.68	2.71	~								
11 ~ 12	139.42	1.00	100.00	1.00	-	-	13.68	2.71	~								
12 ~ 13	138.71	1.00	100.00	1.00	-	-	13.57	2.69	~								
13 ~ 14	134.82	1.00	100.00	1.00	-	-	12.29	2.43	~								
14 ~ 15	134.82	1.00	100.00	1.00	-	-	12.29	2.43	~								
15 ~ 16	134.26	1.00	100.00	1.00	-	-	11.90	2.35	~								
16 ~ 17	-	-	100.00	1.00	-	-	15.16	3.00	~								
17 ~ 18	-	-	67.14	1.00	-	-	15.16	3.00	~								
18 ~ 19	-	-	100.00	1.00	-	-	12.79	2.53	~								
19 ~ 20	131.12	1.00	100.00	1.00	-	-	12.79	2.53	~								
20 ~ 21	131.12	1.00	100.00	1.00	-	-	11.79	2.33	~								
21 ~ 22	131.12	1.00	100.00	1.00	-	-	11.79	2.33	~								
22 ~ 23	-	-	100.00	1.00	-	-	11.08	2.19	~								
23 ~ 24	-	-	89.21	1.00	-	-	10.72	2.12	~								
24 ~ 25	-	-	80.41	1.00	-	-	10.72	2.12	~								
25 ~ 26	-	-	87.20	1.00	-	-	9.93	1.97	~								
26 ~ 27	-	-	100.00	1.00	-	-	11.38	2.25	~								

様式-3(急) 建築物の構造の規制に必要な衝撃に関する事項	自然現象の種類	急傾斜地の崩壊	区域番号	山添-切幡-012-急-Y-R
	告示番号		区域名称	山添村切幡(012)急傾斜地崩壊警戒区域・特別警戒区域
	告示年月日		所在地	山辺郡山添村切幡