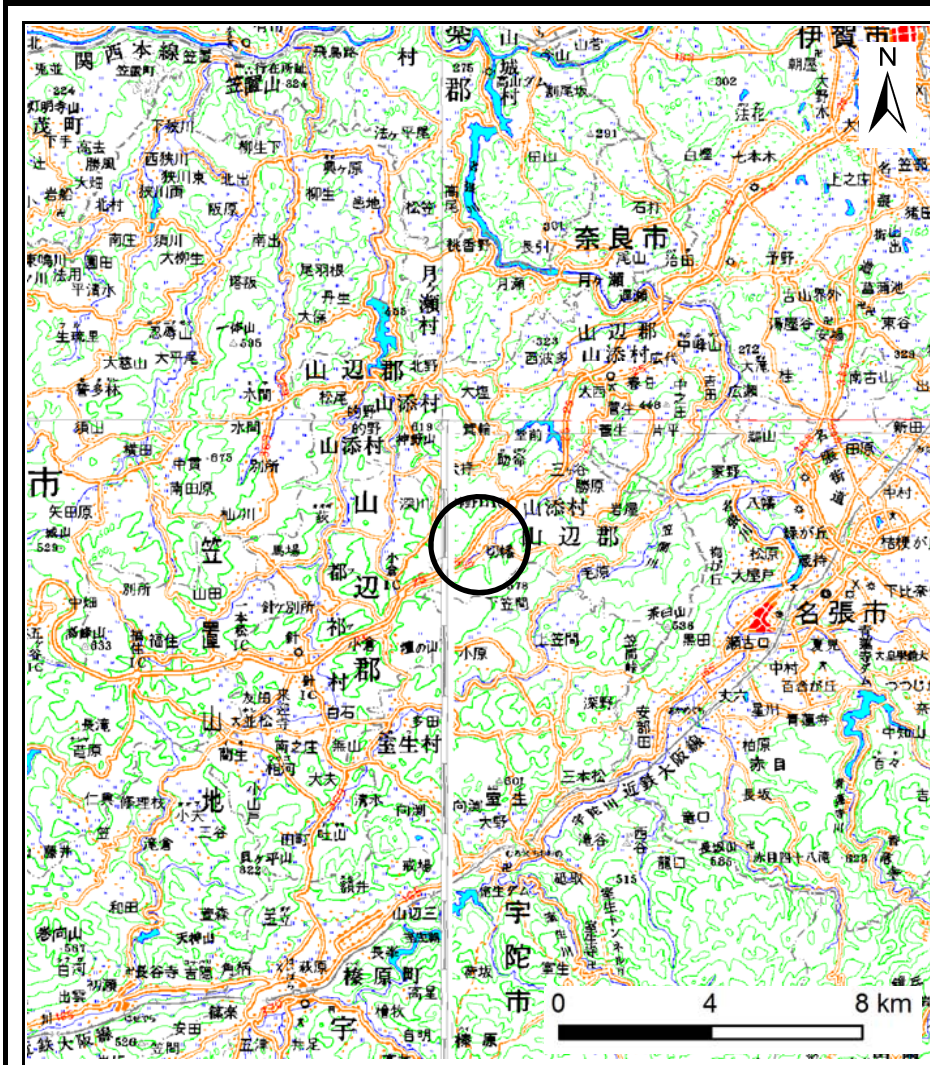
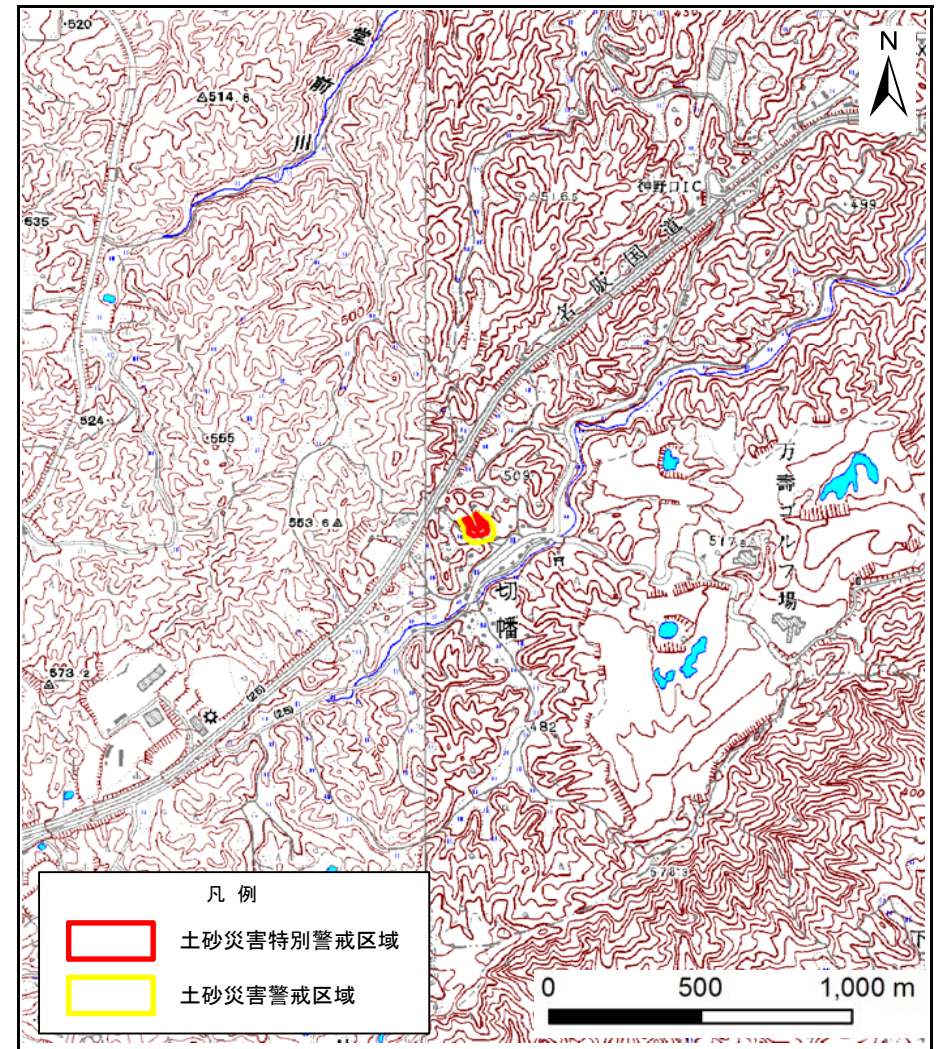


# 土砂災害警戒区域等の指定の公示に係る図書（その1）



(1/200,000)

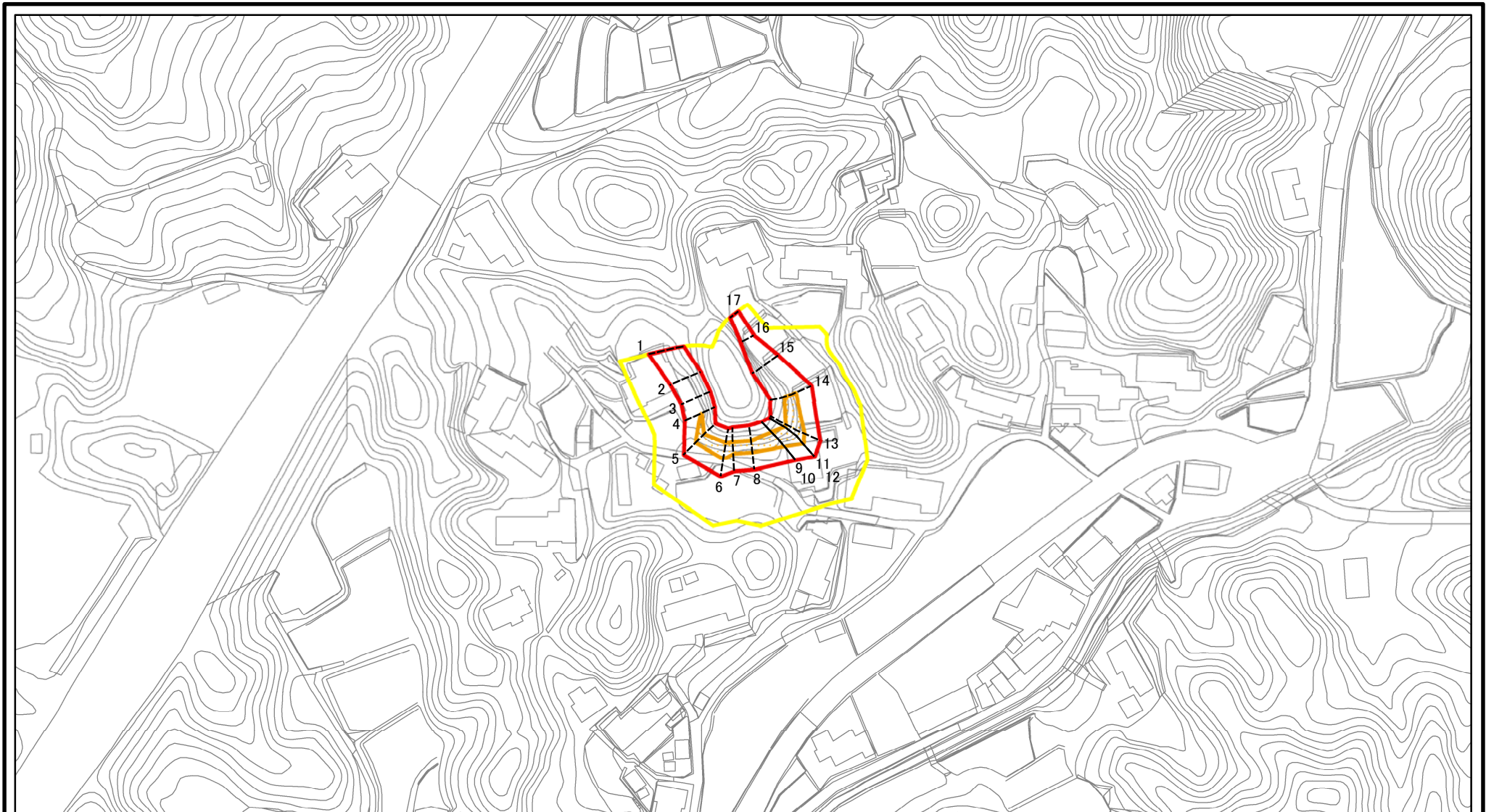


(1/25,000)

|                                    |         |                             |
|------------------------------------|---------|-----------------------------|
| 様式-1(急)<br>土砂災害警戒区域・土砂災害特別警戒区域 位置図 | 自然現象の種類 | 急傾斜地の崩壊                     |
|                                    | 区域番号    | 山添-切幡-004-急-Y・R             |
|                                    | 区域名称    | 山添村切幡(004)急傾斜地崩壊警戒区域・特別警戒区域 |
|                                    | 所在地     | 山辺郡山添村切幡                    |







この地図は、国土地理院長の承認を得て、同院発行の数値地図200000(地図画像)及び数値地図25000(地図画像)を複製したものである。(承認番号 平30情複、第96号)

# 土砂災害警戒区域等の指定の公示に係る図書(参考)

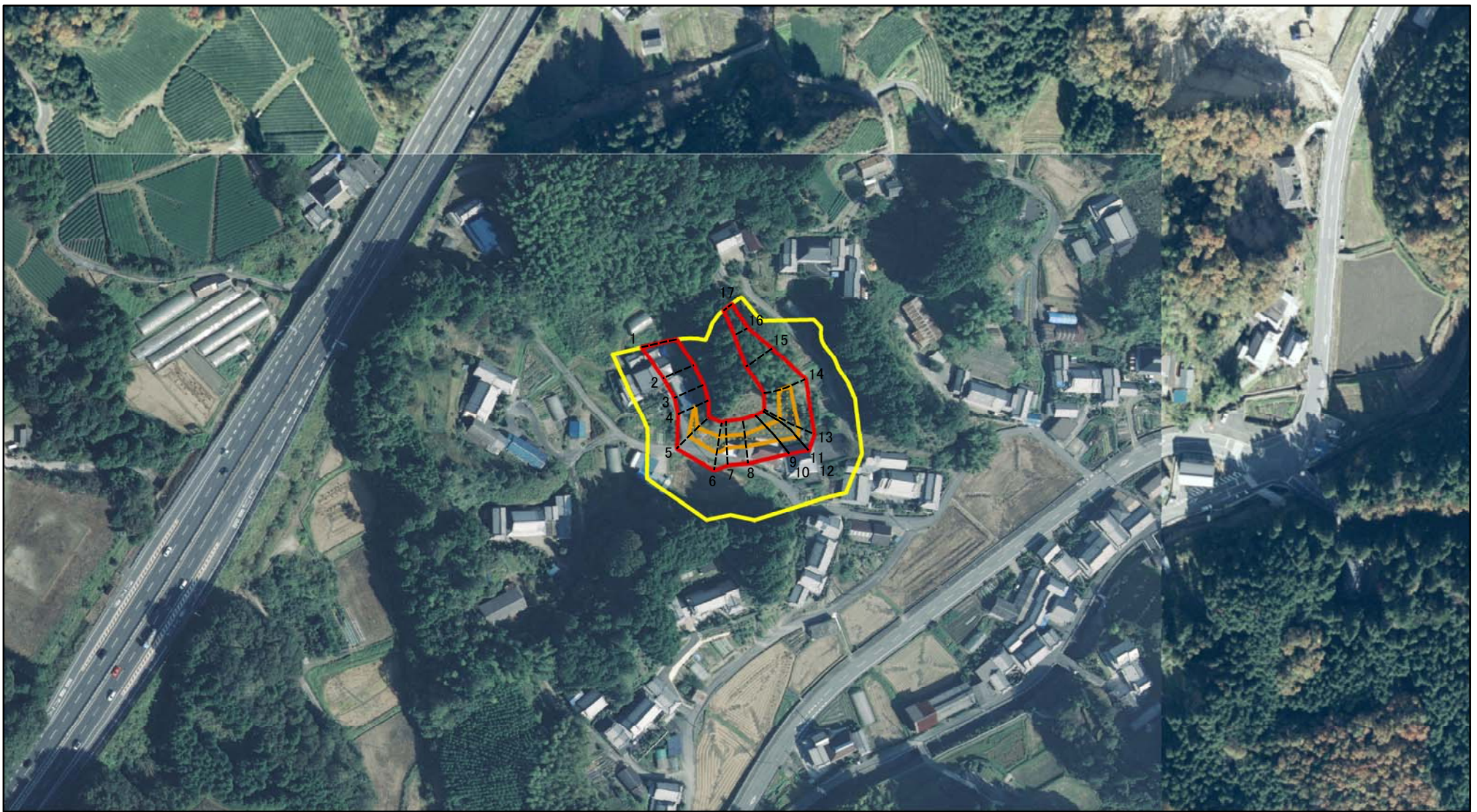


0 25 50 100  
m

図中の数字は横断測線番号を示す

|  |   |   |   |         |         |          |                             |
|--|---|---|---|---------|---------|----------|-----------------------------|
| <b>様式-2(急)(参考)</b><br><b>土砂災害警戒区域・土砂災害特別警戒区域</b><br><b>区域図</b> | 土砂災害防止法施行令第二条の基準に該当する区域                     |  | N<br><br>縮尺<br>1:2,500 | 自然現象の種類 | 急傾斜地の崩壊 | 区域番号     | 山添-切幅-004-急-Y・R             |
|  | 土砂災害防止法施行令第三条の基準に該当する区域                     |  |   | 告示番号    |         | 区域名称     | 山添村切幅(004)急傾斜地崩壊警戒区域・特別警戒区域 |
|  | 土石等の(移動)高さが1m以下の場合、土石等の移動による力が100kN/mを超える区域 |  | 告示年月日   |         | 所在地     | 山辺郡山添村切幅 |                             |
|  | 土石等の堆積の高さが3mを超える区域                          |  |   |         |         |          |                             |
|  | それ以外の区域                                     |  |   |         |         |          |                             |

# 土砂災害警戒区域等の指定の公示に係る図書(参考)



0 25 50 100  
m

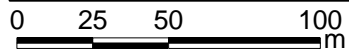
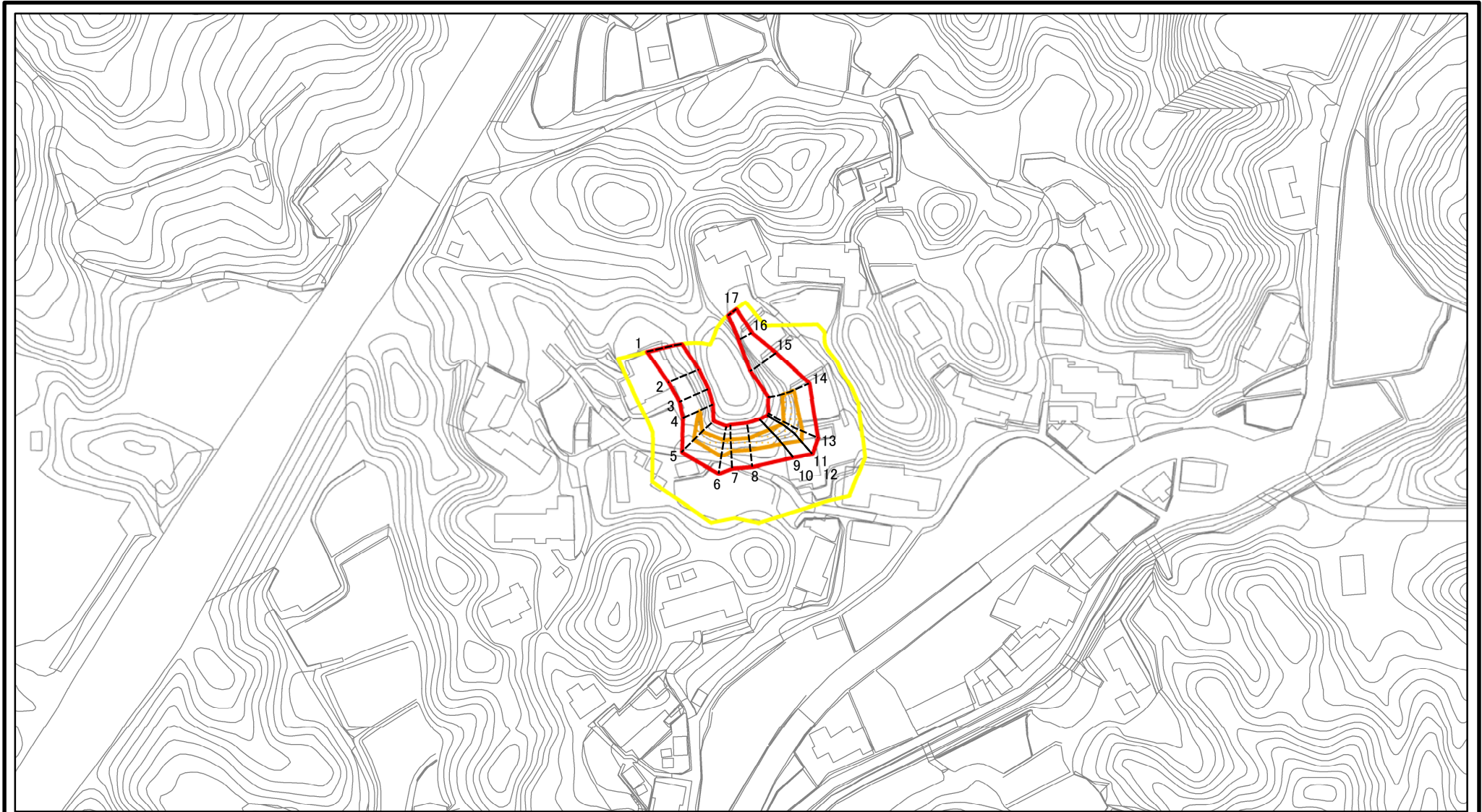
図中の数字は横断測線番号を示す

様式-2(急)(参考)  
土砂災害警戒区域・土砂災害特別警戒区域  
区域図

|   |  |                    |
|---|--|--------------------|
| 土砂災害防止法施行令第二条の基準に該当する区域                     |  | N<br>縮尺<br>1:2,500 |
| 土砂災害防止法施行令第三条の基準に該当する区域                     |  |                    |
| 土石等の(移動)高さが1m以下の場合、土石等の移動による力が100kN/mを超える区域 |  |                    |
| 土石等の堆積の高さが3mを超える区域                          |  |                    |
| それ以外の区域                                     |  |                    |

|         |         |      |                             |
|---------|---------|------|-----------------------------|
| 自然現象の種類 | 急傾斜地の崩壊 | 区域番号 | 山添-切幅-004-急-Y・R             |
| 告示番号    |         | 区域名称 | 山添村切幅(004)急傾斜地崩壊警戒区域・特別警戒区域 |
| 告示年月日   |         | 所在地  | 山辺郡山添村切幅                    |

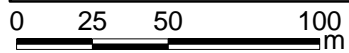
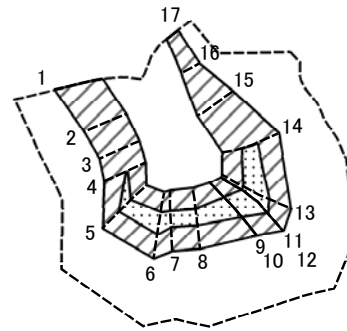
# 土砂災害警戒区域等の指定の公示に係る図書(その2)



図中の数字は横断測線番号を示す

|  |   |  |                    |         |         |          |                             |
|--|---|--|--------------------|---------|---------|----------|-----------------------------|
| <b>様式-2(急)</b><br>土砂災害警戒区域・土砂災害特別警戒区域<br>区域図 | 土砂災害防止法施行令第二条の基準に該当する区域                     |  | N<br>縮尺<br>1:2,500 | 自然現象の種類 | 急傾斜地の崩壊 | 区域番号     | 山添-切幅-004-急-Y・R             |
|  | 土砂災害防止法施行令第三条の基準に該当する区域                     |  |                    | 告示番号    |         | 区域名称     | 山添村切幅(004)急傾斜地崩壊警戒区域・特別警戒区域 |
|  | 土石等の(移動)高さが1m以下の場合、土石等の移動による力が100kN/mを超える区域 |  | 告示年月日              |         | 所在地     | 山辺郡山添村切幅 |                             |
|  | 土石等の堆積の高さが3mを超える区域                          |  |                    |         |         |          |                             |
|  | それ以外の区域                                     |  |                    |         |         |          |                             |

# 土砂災害警戒区域等の指定の公示に係る図書(その2-2)



図中の数字は横断測線番号を示す

様式-2-2(急)  
土砂災害特別警戒区域の区分図  
(急傾斜地の崩壊に伴う土石等の移動により  
建築物の地上部に作用すると想定される力)

|                         |  |
|-------------------------|--|
| 土砂災害防止法施行令第二条の基準に該当する区域 |  |
| 土砂災害防止法施行令第三条の基準に該当する区域 |  |
| それ以外の区域                 |  |

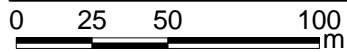
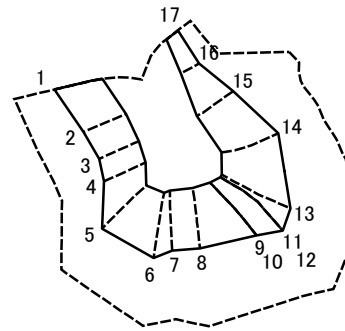
N  
縮尺  
1:2,500

自然現象の種類  
告示番号  
告示年月日

急傾斜地の崩壊

|      |                            |
|------|----------------------------|
| 区域番号 | 山添切幡-004-急-Y・R             |
| 区域名称 | 山添切幡(004)急傾斜地崩壊警戒区域・特別警戒区域 |
| 所在地  | 山辺郡山添村切幡                   |

# 土砂災害警戒区域等の指定の公示に係る図書(その2-3)



図中の数字は横断測線番号を示す

様式-2-3(急)  
土砂災害特別警戒区域の区分図  
(急傾斜地の崩壊に伴う土石等の堆積により  
建築物の地上部に作用すると想定される力)

|                         |  |
|-------------------------|--|
| 土砂災害防止法施行令第二条の基準に該当する区域 |  |
| 土砂災害防止法施行令第三条の基準に該当する区域 |  |
| それ以外の区域                 |  |

N  
縮尺  
1:2,500

|         |         |      |                             |
|---------|---------|------|-----------------------------|
| 自然現象の種類 | 急傾斜地の崩壊 | 区域番号 | 山添-切幡-004-急-Y-R             |
| 告示番号    |         | 区域名称 | 山添村切幡(004)急傾斜地崩壊警戒区域・特別警戒区域 |
| 告示年月日   |         | 所在地  | 山辺郡山添村切幡                    |

# 土砂災害警戒区域等の指定の公示に係る図書(その3)

| 横断測線の区間 | 土石等の移動により建築物の地上部に作用すると想定される力                              |               |                                       |               | 土石等の堆積により建築物の地上部に作用すると想定される力          |               |                                       |               | 横断測線の区間 | 土石等の移動により建築物の地上部に作用すると想定される力                              |               |                                       |               | 土石等の堆積により建築物の地上部に作用すると想定される力          |               |                                       |               |
|---------|---|---------------|---------------------------------------|---------------|---------------------------------------|---------------|---------------------------------------|---------------|---------|---|---------------|---------------------------------------|---------------|---------------------------------------|---------------|---------------------------------------|---------------|
|         | 土石等の(移動)高さが1m以下の場合、土石等の移動による力が100kN/m <sup>2</sup> を超える区域 |               | それ以外の区域                               |               | 土石等の堆積の高さが3mを超える区域                    |               | それ以外の区域                               |               |         | 土石等の(移動)高さが1m以下の場合、土石等の移動による力が100kN/m <sup>2</sup> を超える区域 |               | それ以外の区域                               |               | 土石等の堆積の高さが3mを超える区域                    |               | それ以外の区域                               |               |
|         | 力の大きさのうち最大のもの<br>(kN/m <sup>2</sup> )                     | 土石等の高さ<br>(m) | 力の大きさのうち最大のもの<br>(kN/m <sup>2</sup> ) | 土石等の高さ<br>(m) | 力の大きさのうち最大のもの<br>(kN/m <sup>2</sup> ) | 土石等の高さ<br>(m) | 力の大きさのうち最大のもの<br>(kN/m <sup>2</sup> ) | 土石等の高さ<br>(m) |         | 力の大きさのうち最大のもの<br>(kN/m <sup>2</sup> )                     | 土石等の高さ<br>(m) | 力の大きさのうち最大のもの<br>(kN/m <sup>2</sup> ) | 土石等の高さ<br>(m) | 力の大きさのうち最大のもの<br>(kN/m <sup>2</sup> ) | 土石等の高さ<br>(m) | 力の大きさのうち最大のもの<br>(kN/m <sup>2</sup> ) | 土石等の高さ<br>(m) |
| 1 ~ 2   | -   | -             | 100.00                                | 1.00          | -                                     | -             | 12.46                                 | 2.47          | ~       |   |               |                                       |               |                                       |               |                                       |               |
| 2 ~ 3   | -   | -             | 100.00                                | 1.00          | -                                     | -             | 12.89                                 | 2.55          | ~       |   |               |                                       |               |                                       |               |                                       |               |
| 3 ~ 4   | -   | -             | 100.00                                | 1.00          | -                                     | -             | 12.89                                 | 2.55          | ~       |   |               |                                       |               |                                       |               |                                       |               |
| 4 ~ 5   | 116.99  | 1.00          | 100.00                                | 1.00          | -                                     | -             | 12.07                                 | 2.39          | ~       |   |               |                                       |               |                                       |               |                                       |               |
| 5 ~ 6   | 123.93  | 1.00          | 100.00                                | 1.00          | -                                     | -             | 12.50                                 | 2.47          | ~       |   |               |                                       |               |                                       |               |                                       |               |
| 6 ~ 7   | 123.93  | 1.00          | 100.00                                | 1.00          | -                                     | -             | 13.29                                 | 2.63          | ~       |   |               |                                       |               |                                       |               |                                       |               |
| 7 ~ 8   | 118.36  | 1.00          | 100.00                                | 1.00          | -                                     | -             | 13.86                                 | 2.74          | ~       |   |               |                                       |               |                                       |               |                                       |               |
| 8 ~ 9   | 127.99  | 1.00          | 100.00                                | 1.00          | -                                     | -             | 13.86                                 | 2.74          | ~       |   |               |                                       |               |                                       |               |                                       |               |
| 9 ~ 10  | 127.99  | 1.00          | 100.00                                | 1.00          | -                                     | -             | 12.77                                 | 2.53          | ~       |   |               |                                       |               |                                       |               |                                       |               |
| 10 ~ 11 | 127.99  | 1.00          | 100.00                                | 1.00          | -                                     | -             | 12.77                                 | 2.53          | ~       |   |               |                                       |               |                                       |               |                                       |               |
| 11 ~ 12 | 126.33  | 1.00          | 100.00                                | 1.00          | -                                     | -             | 11.38                                 | 2.25          | ~       |   |               |                                       |               |                                       |               |                                       |               |
| 12 ~ 13 | 126.33  | 1.00          | 100.00                                | 1.00          | -                                     | -             | 11.43                                 | 2.26          | ~       |   |               |                                       |               |                                       |               |                                       |               |
| 13 ~ 14 | 123.18  | 1.00          | 100.00                                | 1.00          | -                                     | -             | 13.12                                 | 2.60          | ~       |   |               |                                       |               |                                       |               |                                       |               |
| 14 ~ 15 | -   | -             | 100.00                                | 1.00          | -                                     | -             | 14.14                                 | 2.80          | ~       |   |               |                                       |               |                                       |               |                                       |               |
| 15 ~ 16 | -   | -             | 92.87                                 | 1.00          | -                                     | -             | 14.14                                 | 2.80          | ~       |   |               |                                       |               |                                       |               |                                       |               |
| 16 ~ 17 | -   | -             | 68.23                                 | 1.00          | -                                     | -             | 9.21                                  | 1.82          | ~       |   |               |                                       |               |                                       |               |                                       |               |
| ~       |   |               |                                       |               |                                       |               |                                       |               | ~       |   |               |                                       |               |                                       |               |                                       |               |
| ~       |   |               |                                       |               |                                       |               |                                       |               | ~       |   |               |                                       |               |                                       |               |                                       |               |
| ~       |   |               |                                       |               |                                       |               |                                       |               | ~       |   |               |                                       |               |                                       |               |                                       |               |
| ~       |   |               |                                       |               |                                       |               |                                       |               | ~       |   |               |                                       |               |                                       |               |                                       |               |
| ~       |   |               |                                       |               |                                       |               |                                       |               | ~       |   |               |                                       |               |                                       |               |                                       |               |
| ~       |   |               |                                       |               |                                       |               |                                       |               | ~       |   |               |                                       |               |                                       |               |                                       |               |
| ~       |   |               |                                       |               |                                       |               |                                       |               | ~       |   |               |                                       |               |                                       |               |                                       |               |
| ~       |   |               |                                       |               |                                       |               |                                       |               | ~       |   |               |                                       |               |                                       |               |                                       |               |
| ~       |   |               |                                       |               |                                       |               |                                       |               | ~       |   |               |                                       |               |                                       |               |                                       |               |
| ~       |   |               |                                       |               |                                       |               |                                       |               | ~       |   |               |                                       |               |                                       |               |                                       |               |
| ~       |   |               |                                       |               |                                       |               |                                       |               | ~       |   |               |                                       |               |                                       |               |                                       |               |
| ~       |   |               |                                       |               |                                       |               |                                       |               | ~       |   |               |                                       |               |                                       |               |                                       |               |
| ~       |   |               |                                       |               |                                       |               |                                       |               | ~       |   |               |                                       |               |                                       |               |                                       |               |

|                                  |         |         |      |                             |
|----------------------------------|---------|---------|------|-----------------------------|
| 様式-3(急)<br>建築物の構造の規制に必要な衝撃に関する事項 | 自然現象の種類 | 急傾斜地の崩壊 | 区域番号 | 山添-切幡-004-急-Y・R             |
|                                  | 告示番号    |         | 区域名称 | 山添村切幡(004)急傾斜地崩壊警戒区域・特別警戒区域 |
|                                  | 告示年月日   |         | 所在地  | 山辺郡山添村切幡                    |