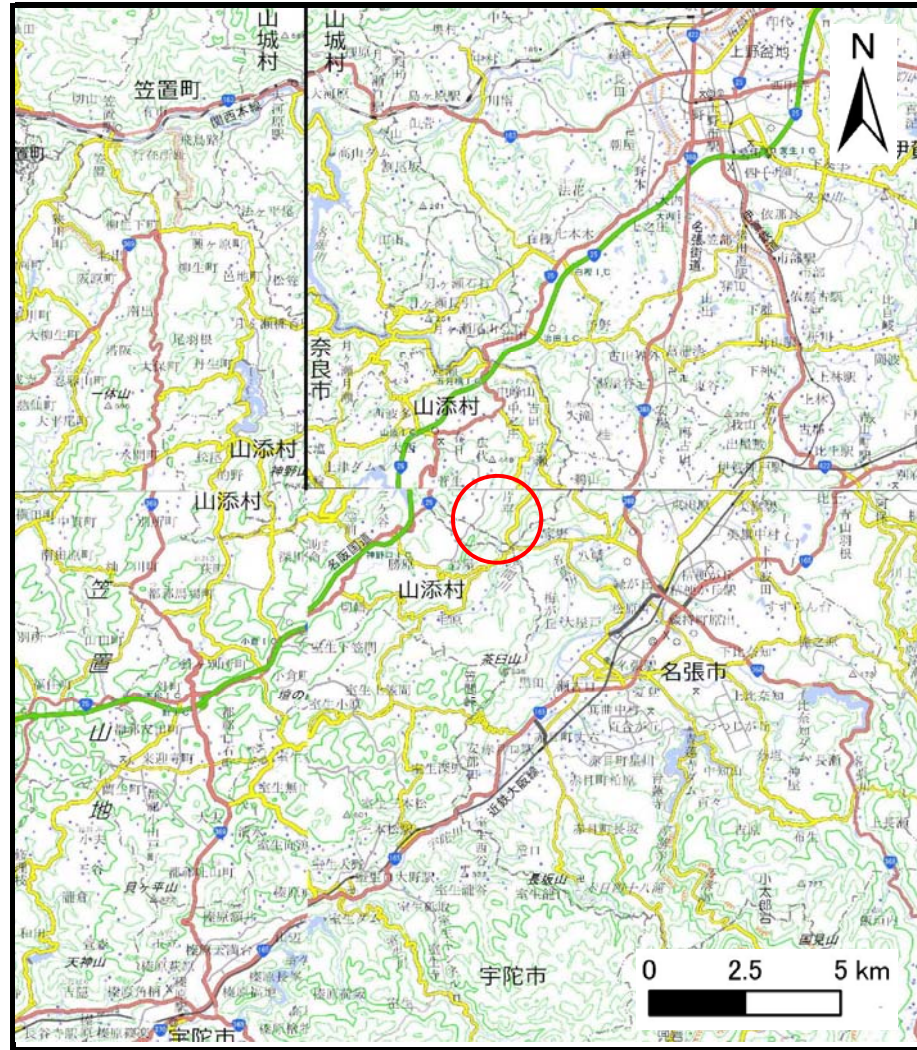
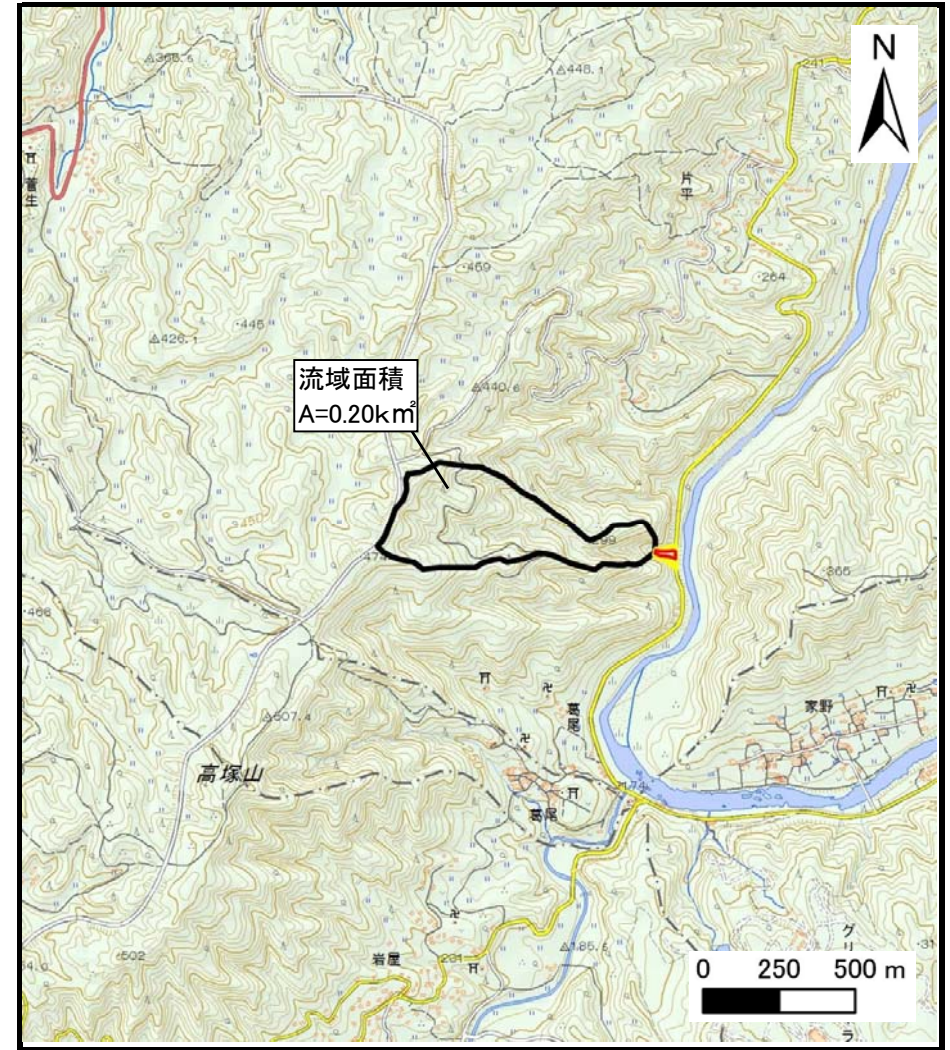


土砂災害警戒区域等の指定の公示に係る図書（その1）



(1/200,000)



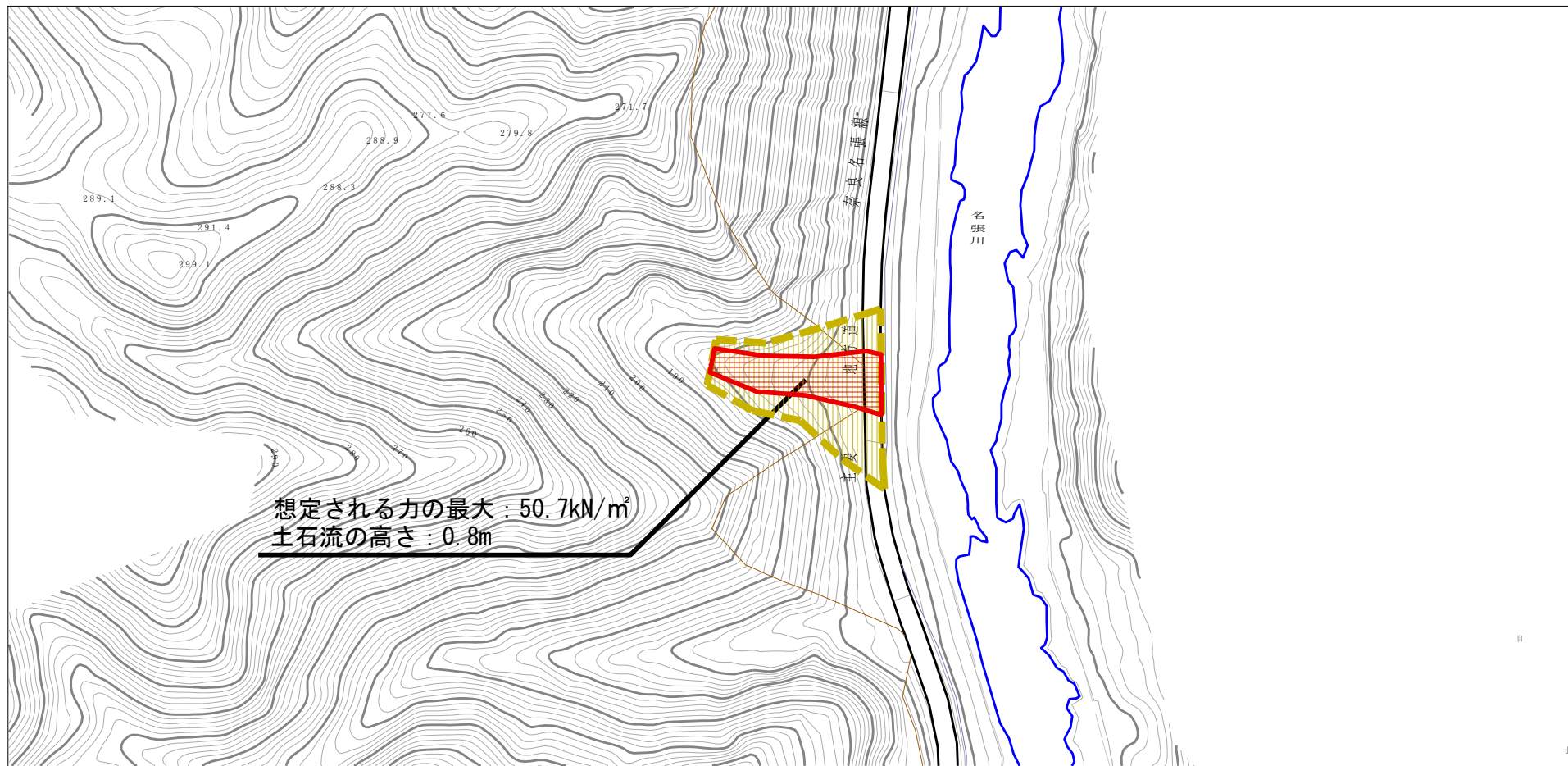
(1/25,000)

様式-1 (土)
土砂災害警戒区域・土砂災害特別警戒区域 位置図

| | |
|---------|----------------------------|
| 自然現象の種類 | 土石流 |
| 溪流番号 | 山添-片平-009-土-Y・R |
| 溪流名 | 山添村片平 (009) 土石流警戒区域・特別警戒区域 |
| 所在地 | 山辺郡山添村片平 |

この地図は、国土地理院長の承認を得て、同院発行の数値地図200000（地図画像）及び数値地図25000（地図画像）を複製したものである。（承認番号 平27情複、第308号）

土砂災害警戒区域等の指定の公示に係る図書（その2）



想定される力の最大 : 50.7kN/m²
土石流の高さ : 0.8m

0 1 ×100m

様式-2 (土)

土砂災害警戒区域・土砂災害特別警戒区域
区域図

土砂災害防止法施行令第二条の基準に該当する区域



土砂災害防止
法施行令第三
条の基準に該
当する区域

土石流の高さが1mを超える場合、土石等の
移動による力が50kN/m²を超える区域



土石流の高さが1mを超える場合、土石等の
移動による力が50kN/m²以下の区域



それ以外の区域



縮尺
1:2,500

自然現象
の種類

土石流

溪流番号

山添-片平-009-土-Y・R

告示番号

溪流名

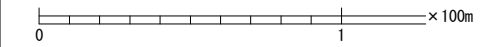
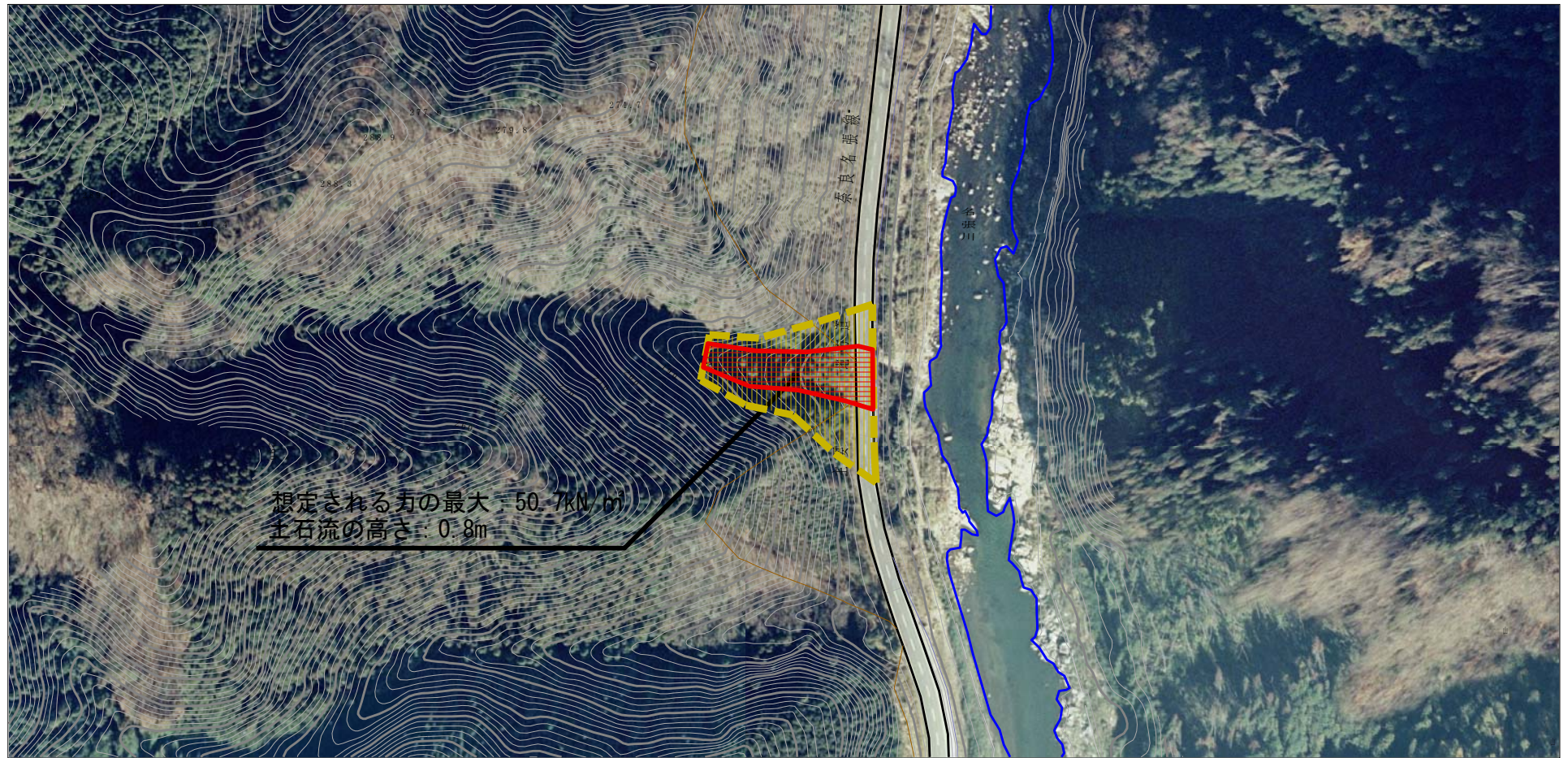
山添村片平(009)土石流
警戒区域・特別警戒区域

告示年月日

所在地

山辺郡山添村片平

参考資料 (その3)



| | | | | | | | |
|------|-------------------------|--|--------------------|---------|-----|------|--------------------------|
| 参考資料 | 土砂災害防止法施行令第二条の基準に該当する区域 | | N 縮尺 1:2,500 | 自然現象の種類 | 土石流 | 溪流番号 | 山添-片平-009-土-Y・R |
| | 土砂災害防止法施行令第三条の基準に該当する区域 | | | 告示番号 | | 溪流名 | 山添村片平(009)土石流警戒区域・特別警戒区域 |
| | それ以外の区域 | | | 告示年月日 | | 所在地 | 山辺郡山添村片平 |