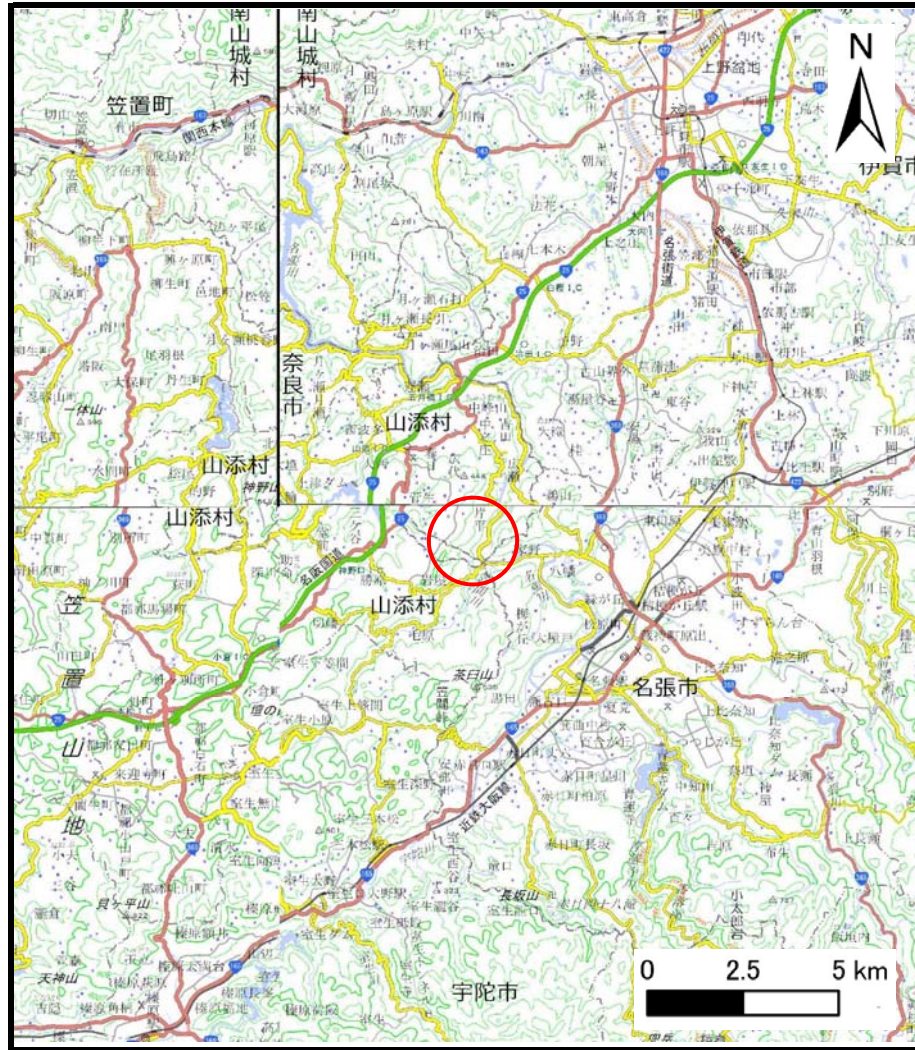
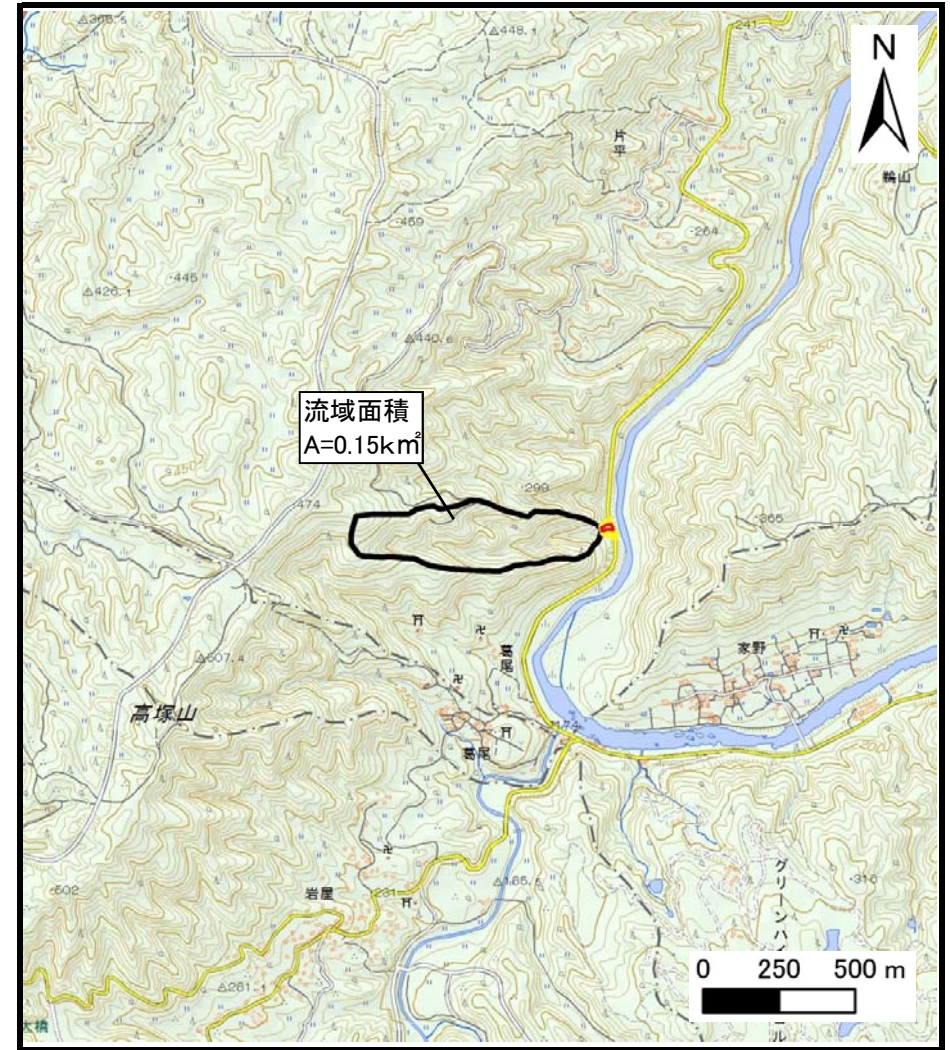


土砂災害警戒区域等の指定の公示に係る図書（その1）



(1/200,000)



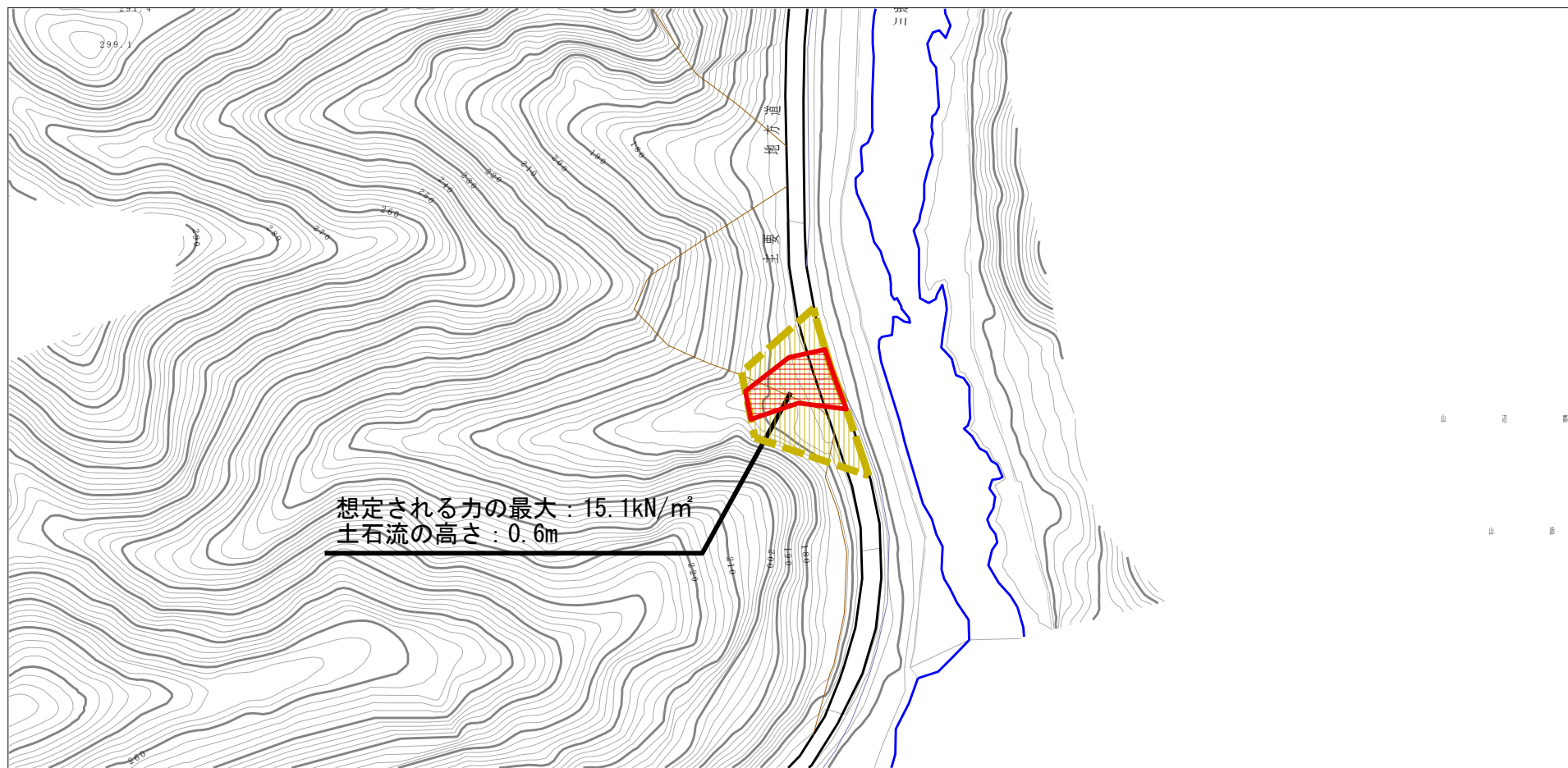
(1/25,000)

様式-1 (土)
土砂災害警戒区域・土砂災害特別警戒区域 位置図

自然現象の種類	土石流
溪流番号	山添-片平-008-土-Y・R
溪流名	山添村片平 (008) 土石流警戒区域・特別警戒区域
所在地	山辺郡山添村片平

この地図は、国土地理院長の承認を得て、同院発行の数値地図200000（地図画像）及び数値地図25000（地図画像）を複製したものである。（承認番号 平27情複、第308号）

土砂災害警戒区域等の指定の公示に係る図書（その2）



様式-2 (土)

土砂災害警戒区域・土砂災害特別警戒区域図

土砂災害防止法施行令第二条の基準に該当する区域

土砂災害防止法施行令第三条の基準に該当する区域

土石流の高さが1mを超える場合、土石等の移動による力が50kN/m²を超える区域

土石流の高さが1mを超える場合、土石等の移動による力が50kN/m²以下の区域

それ以外の区域



縮尺
1:2,500

自然現象の種類

告示番号

告示年月日

土石流

溪流番号

溪流名

所在地

山添-片平-008-土-Y・R





山添村片平(008)土石流警戒区域・特別警戒区域

山辺郡山添村片平

参考資料 (その3)



0 1 × 100m

参考資料	土砂災害防止法施行令第二条の基準に該当する区域		N  縮尺 1:2,500	自然現象の種類	土石流	溪流番号	山添-片平-008-土-Y・R
	土砂災害防止法施行令第三条の基準に該当する区域			告示番号		溪流名	山添村片平(008)土石流警戒区域・特別警戒区域
	それ以外の区域			告示年月日		所在地	山辺郡山添村片平