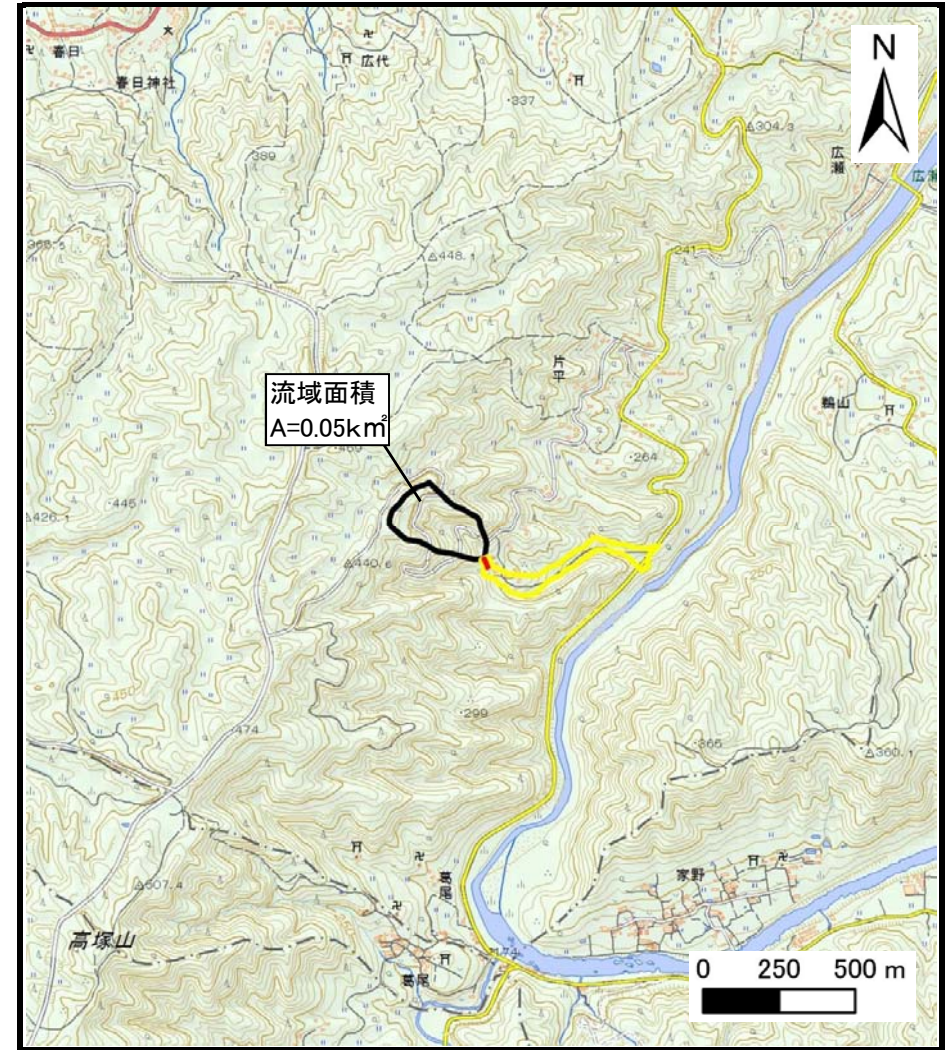


土砂災害警戒区域等の指定の公示に係る図書（その1）



(1/200,000)



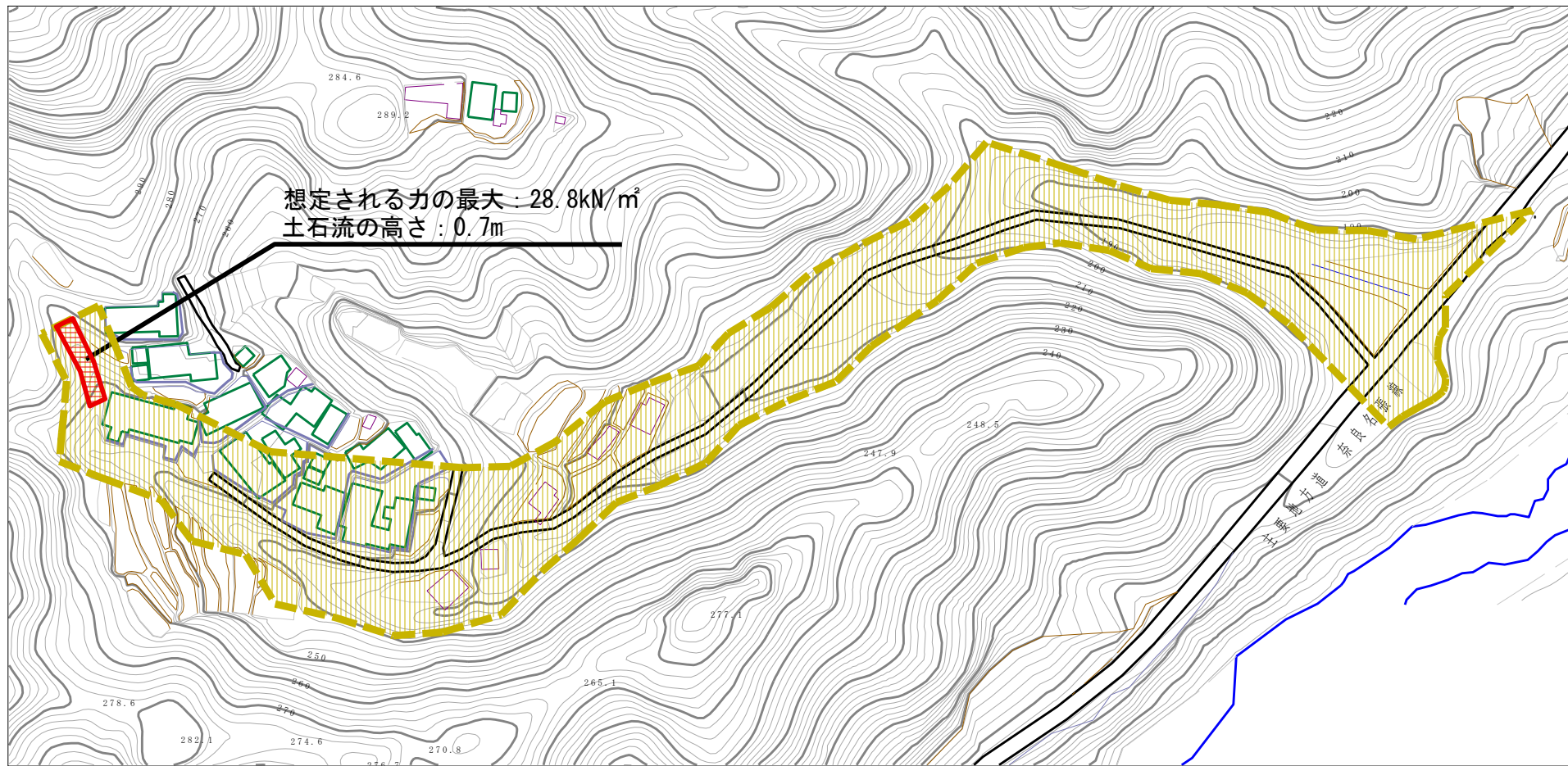
(1/25,000)

様式-1 (土)
土砂災害警戒区域・土砂災害特別警戒区域 位置図

自然現象の種類	土石流
溪流番号	山添-片平-002-土-Y・R
溪流名	山添村片平 (002) 土石流警戒区域・特別警戒区域
所在地	山辺郡山添村片平

この地図は、国土地理院長の承認を得て、同院発行の数値地図200000（地図画像）及び数値地図25000（地図画像）を複製したものである。（承認番号 平27情複、第308号）

土砂災害警戒区域等の指定の公示に係る図書（その2）



0 1 ×100m

様式-2（土）

土砂災害警戒区域・土砂災害特別警戒区域図

土砂災害防止法施行令第二条の基準に該当する区域



自然現象の種類

土石流

溪流番号

山添-片平-002-土-Y・R

土砂災害防止法施行令第三条の基準に該当する区域

土石流の高さが1mを超える場合、土石等の移動による力が50kN/mを超える区域



告示番号

溪流名

山添村片平（002）土石流警戒区域・特別警戒区域

土石流の高さが1mを超える場合、土石等の移動による力が50kN/m以下の区域



告示年月日

所在地

山辺郡山添村片平

それ以外の区域






縮尺
1:2,500

参考資料 (その3)



0 1 ×100m

参考資料

土砂災害防止法施行令第二條の基準に該当する区域	土砂災害防止法施行令第二條の基準に該当する区域		N 縮尺 1:2,500	自然現象の種類	土石流	溪流番号	山添-片平-002-土-Y・R
	土砂災害防止法施行令第三條の基準に該当する区域			告示番号		溪流名	山添村片平(002)土石流警戒区域・特別警戒区域
	それ以外の区域			告示年月日		所在地	山辺郡山添村片平