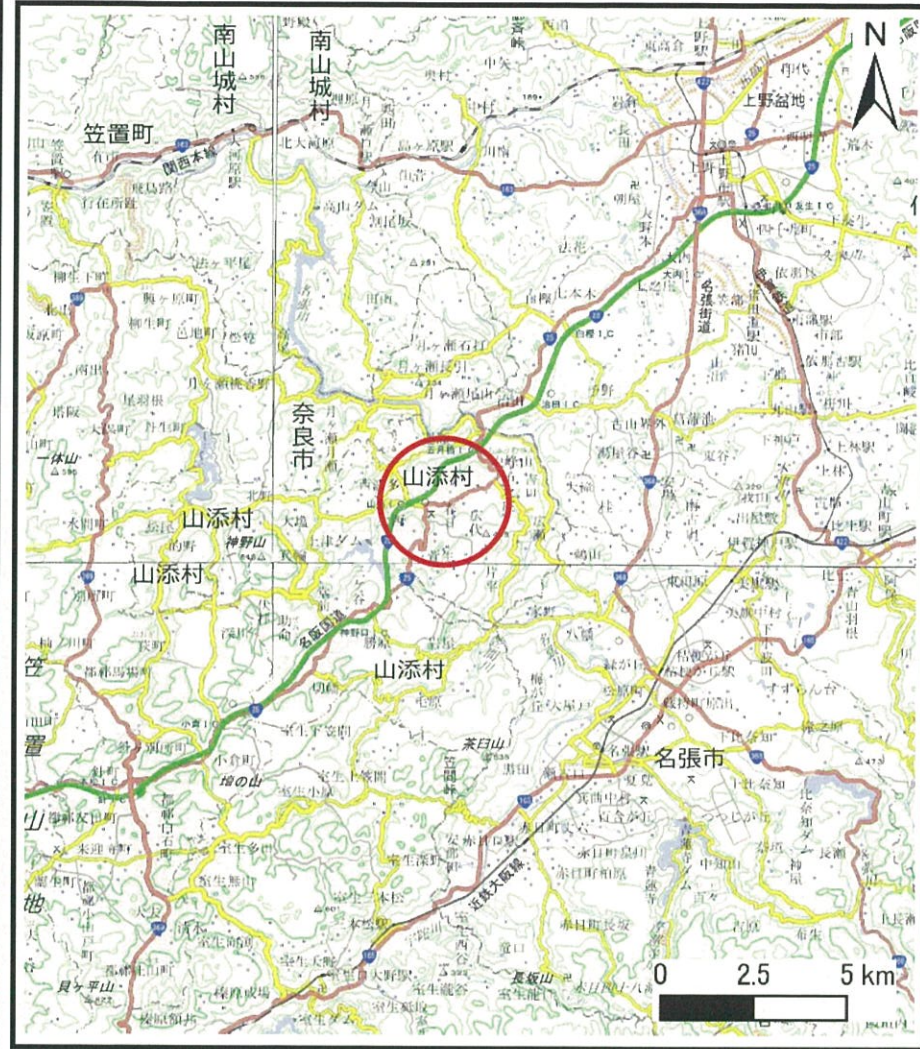
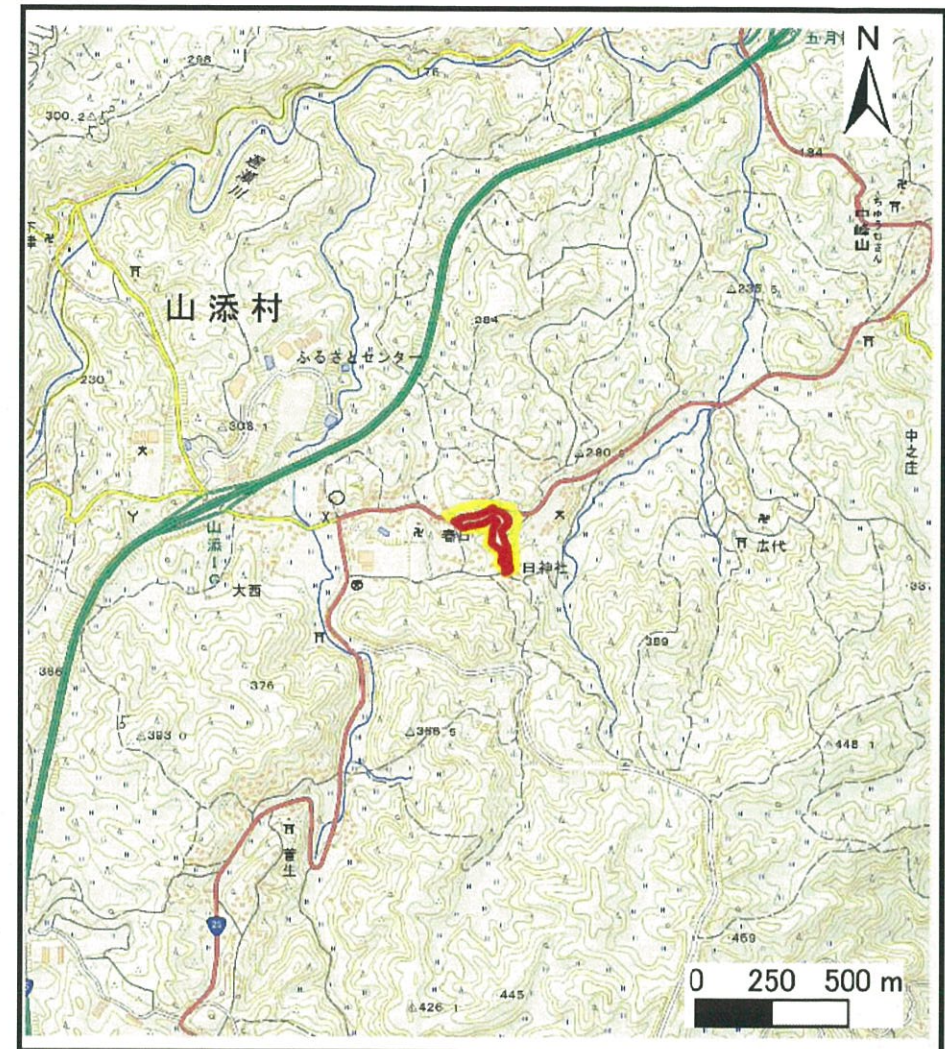


土砂災害警戒区域等の指定の公示に係る図書（その1）



(1/200,000)



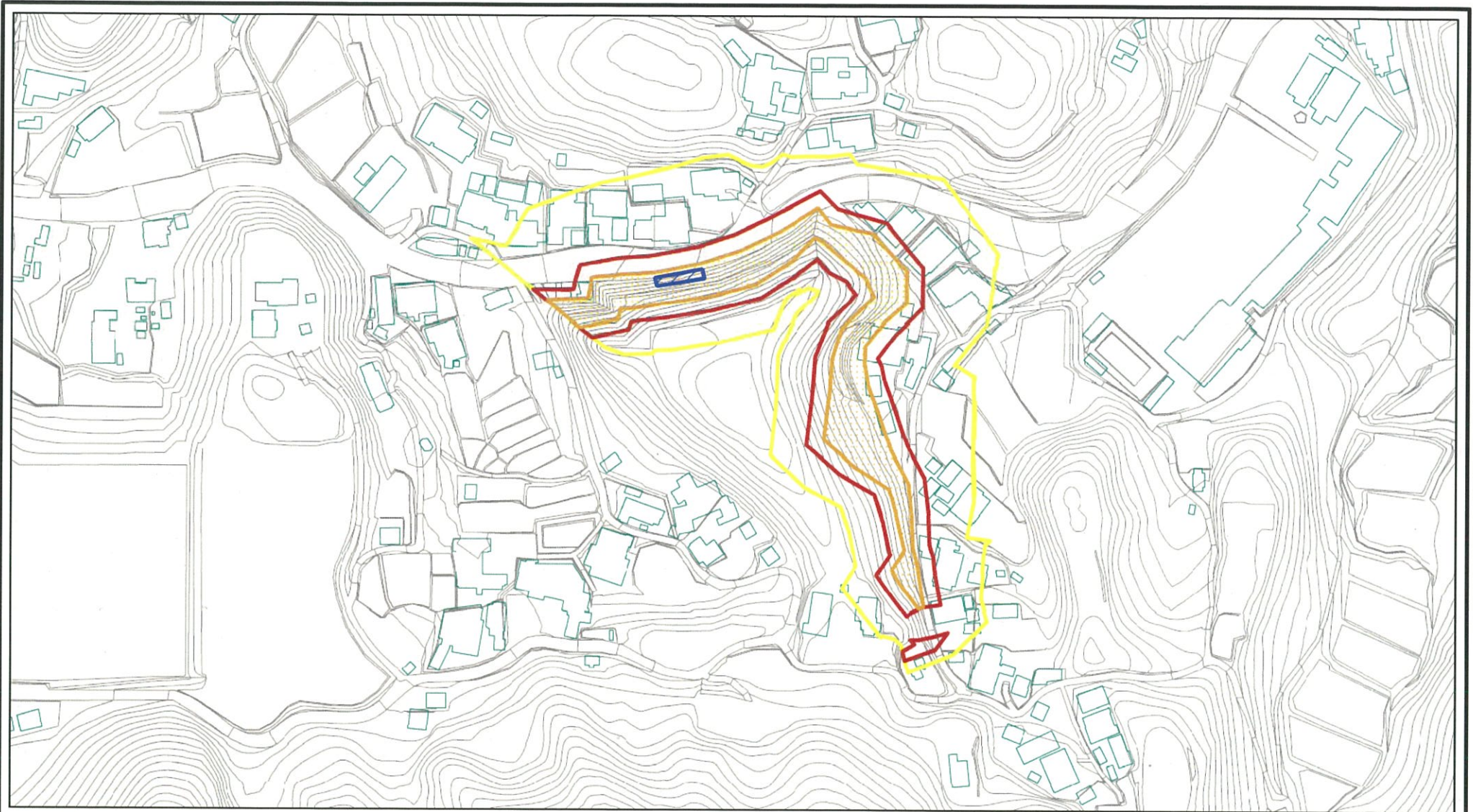
(1/25,000)

様式-1 (急)
土砂災害警戒区域・土砂災害特別警戒区域 位置図

自然現象の種類	急傾斜地の崩壊
区域番号	山添-春日-008-急-Y・R
区域名称	山添村春日 (008) 急傾斜地崩壊警戒区域・特別警戒区域
所在地	山辺郡山添村春日

この地図は、国土地理院長の承認を得て、同院発行の電子地形図25000及び電子地形図20万を複製したものである。(承認番号 平26情複、第985号)

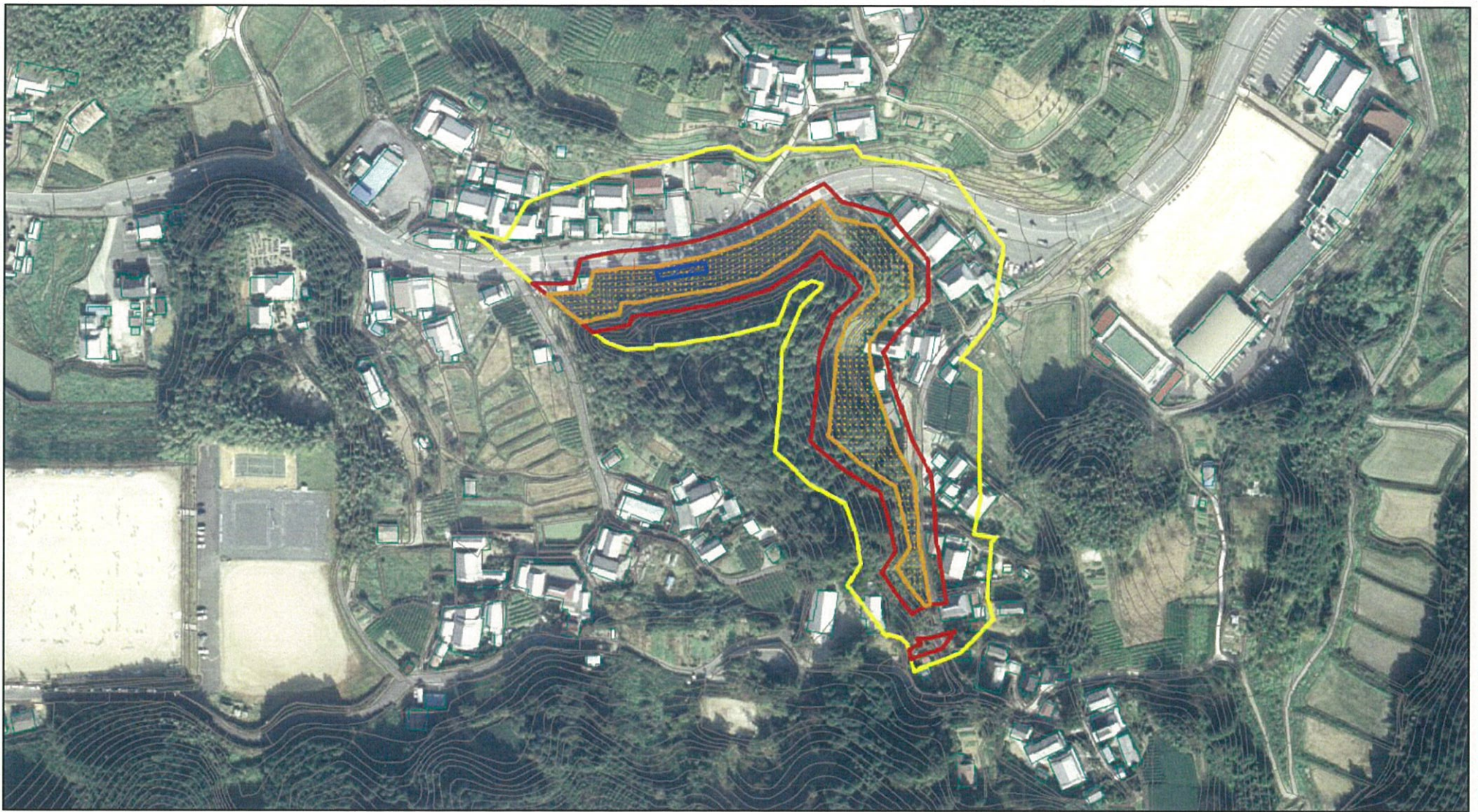
土砂災害警戒区域等の指定の公示に係る図書(その2)




0 25 50 100
m

様式-2(急) 土砂災害警戒区域・土砂災害特別警戒区域 区域図(その1)	土砂災害防止法施行令第二条の基準に該当する区域		N 縮尺 1:2,500	自然現象の種類	急傾斜地の崩壊	区域番号	山添-春日-008-急-Y-R	
	土砂災害防止法施行令第三条の基準に該当する区域			告示番号		区域名称	山添村春日(008) 急傾斜地崩壊警戒区域・特別警戒区域	
	土砂等の(移動)高さが1m以下の場合、土砂等の移動による力が100kN/m ² を超える区域			告示年月日		所在地	山辺郡山添村春日	
	土砂等の堆積の高さが3mを超える区域							
	それ以外の区域							

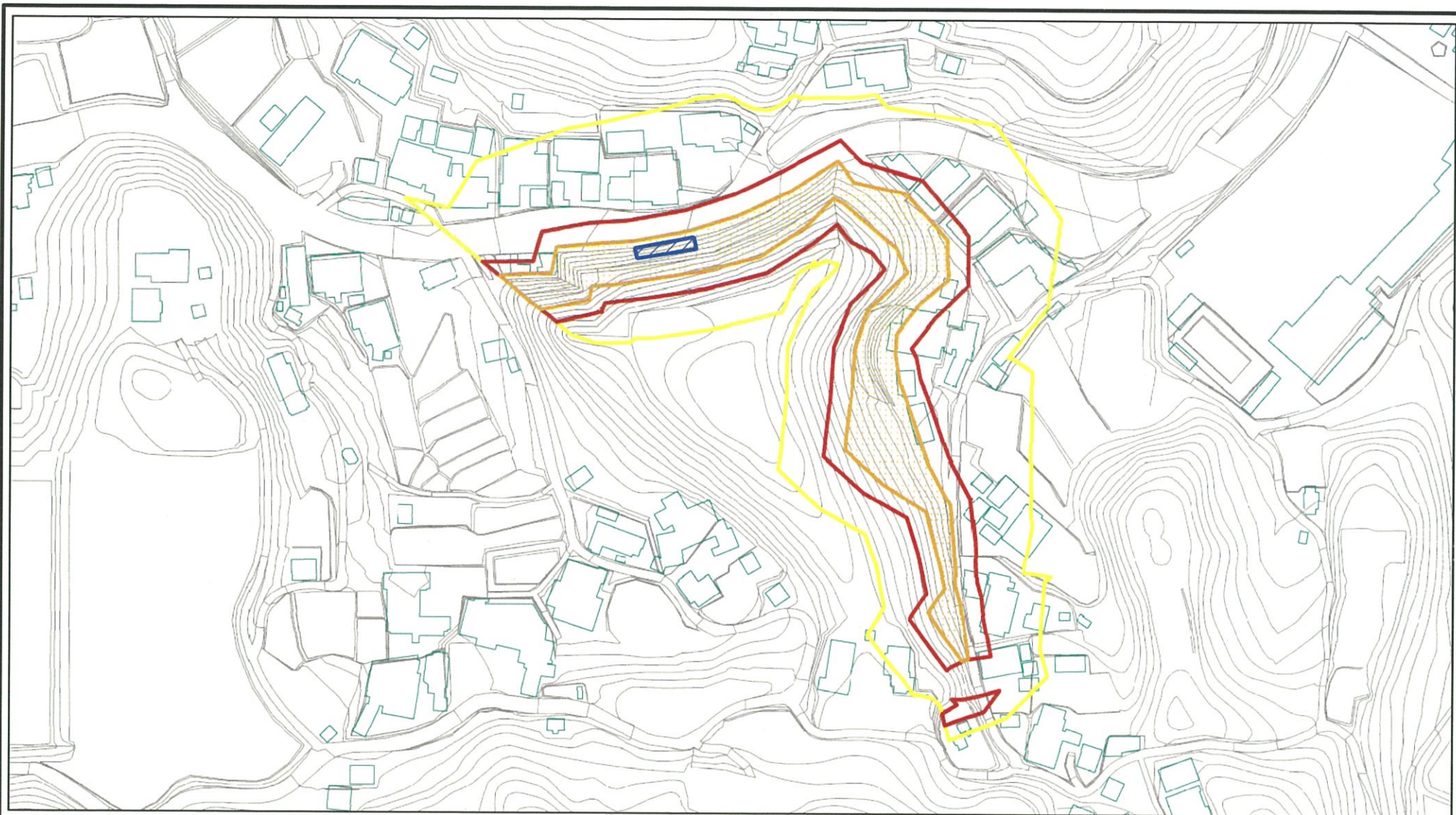
土砂災害警戒区域等の指定の公示に係る図書(その2)



0 25 50 100
m

様式-2(急) 土砂災害警戒区域・土砂災害特別警戒区域 区域図(その1)	土砂災害防止法施行令第二条の基準に該当する区域		N 	自然現象の種類	急傾斜地の崩壊	区域番号	山添-春日-008-急-Y-R
	土砂災害防止法施行令第三条の基準に該当する区域			告示番号		区域名称	山添村春日(008) 急傾斜地崩壊警戒区域・特別警戒区域
	土砂等の(移動)高さが1m以下の場合、土砂等の移動による力が100kN/mを超える区域		縮尺	告示年月日		所在地	山辺郡山添村春日
	土砂等の堆積の高さが3mを超える区域		1:2,500				
	それ以外の区域						

土砂災害警戒区域等の指定の告示に係る図書(その2-1)



0 25 50 100
m

様式-3(急)

土砂災害警戒区域・土砂災害特別警戒区域
区域図(その2)

土砂災害防止法施行令第二条の基準に該当する区域	
土砂災害防止法施行令第三条の基準に該当する区域	
土砂等の(移動)高さが1m以下の場合、土砂等の移動による力が100kN/mを超える区域	
土砂等の堆積の高さが3mを超える区域	
それ以外の区域	



縮尺

1:2,000

自然現象の種類

告示番号

告示年月日

急傾斜地の崩壊

区域番号

区域名称

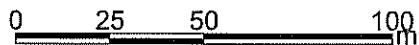
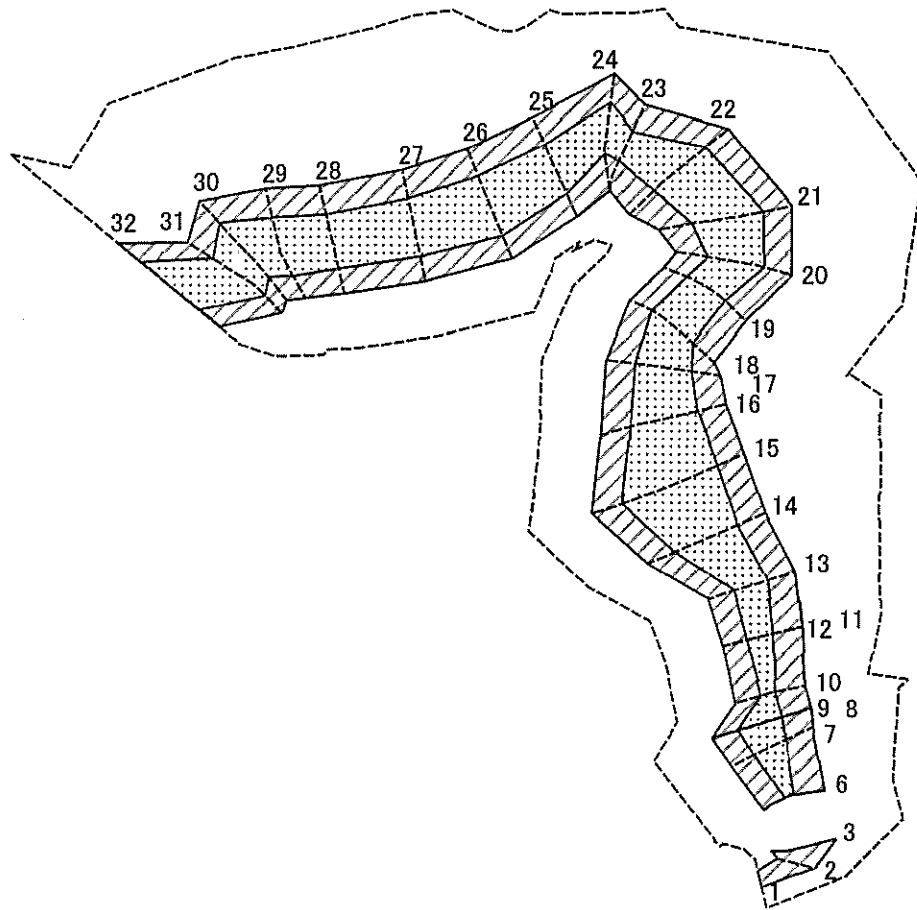
所在地

山添-春日-008-急-Y-R

山添村春日(008)
急傾斜地崩壊警戒区域・特別警戒区域

山辺郡山添村春日

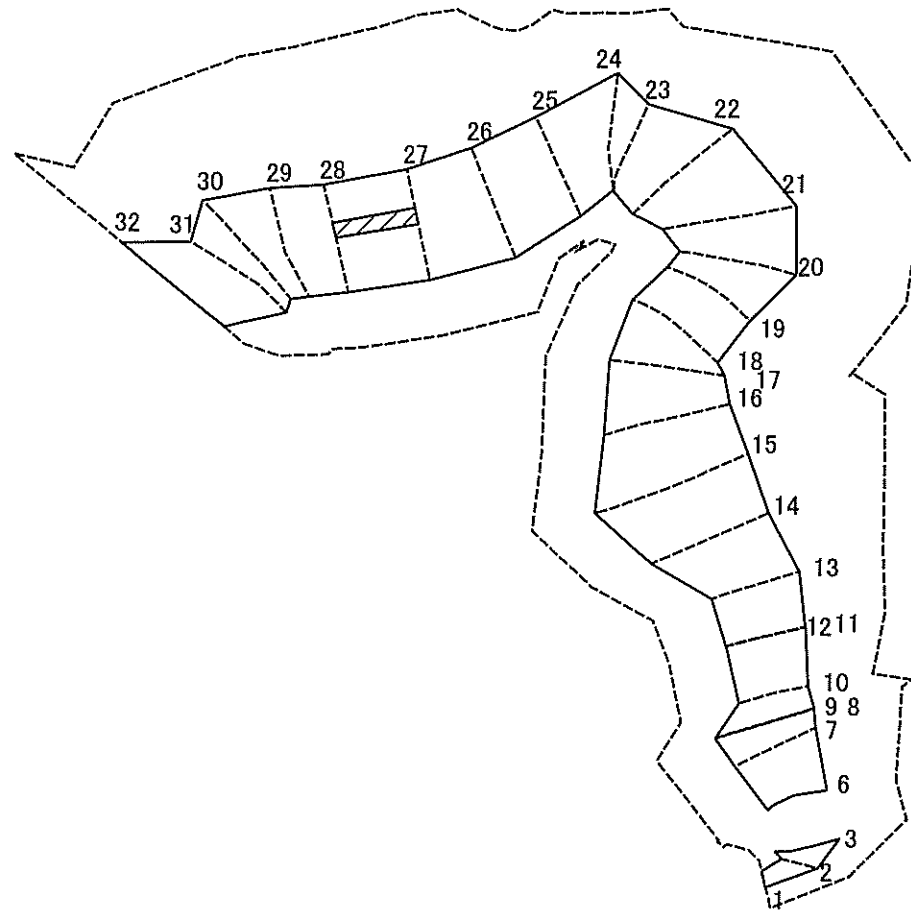
土砂災害警戒区域等の指定の告示に係る図書(その2-2)



図中の数字は横断測線番号を示す

様式-4(急) 土砂災害特別警戒区域の区域区分図 (急傾斜地の崩壊に伴う土石等の移動により 建築物の地上部に作用すると想定される力)	土砂災害防止法施行令第二条の基準に該当する区域		N 縮尺 1:2,000	自然現象の種類	急傾斜地の崩壊	区域番号	山添-春日-008-急-Y-R	
	土砂災害防止法施行令第三条の基準に該当する区域	土石等の(移動)高さが1m以下の場合、 土石等の移動による力が100kN/mを超える区域			告示番号		区域名称	山添村春日(008) 急傾斜地崩壊警戒区域・特別警戒区域
		それ以外の区域			告示年月日		所在地	山辺郡山添村春日

土砂災害警戒区域等の指定の告示に係る図書(その2-3)



0 25 50 100
m

図中の数字は横断測線番号を示す

様式-5(急) 土砂災害特別警戒区域の区域区分図 (急傾斜地の崩壊に伴う土石等の堆積により 建築物の地上部に作用すると想定される力)	土砂災害防止法施行令第二条の基準に該当する区域		N 縮尺 1:2,000	自然現象の種類	急傾斜地の崩壊	区域番号	山添-春日-008-急-Y-R
	土砂災害防止法 施行令第三条の 基準に該当する 区域	土石等の堆積の高さが3mを超える区域		告示番号		区域名称	山添村春日(008) 急傾斜地崩壊警戒区域・特別警戒区域
		それ以外の区域		告示年月日		所在地	山辺郡山添村春日

土砂災害警戒区域等の指定の公示に係る図書(その3)

横断測線の区間	土石等の移動により建築物の地上部に作用すると想定される力				土石等の堆積により建築物の地上部に作用すると想定される力				横断測線の区間	土石等の移動により建築物の地上部に作用すると想定される力				土石等の堆積により建築物の地上部に作用すると想定される力			
	土石等の(移動)高さが1m以下の場合、土石等の移動による力が100kN/m ² を超える区域		それ以外の区域		土石等の堆積の高さが3mを超える区域		それ以外の区域			土石等の(移動)高さが1m以下の場合、土石等の移動による力が100kN/m ² を超える区域		それ以外の区域		土石等の堆積の高さが3mを超える区域		それ以外の区域	
	力の大きさのうち最大のもの(kN/m ²)	土石等の高さ(m)	力の大きさのうち最大のもの(kN/m ²)	土石等の高さ(m)	力の大きさのうち最大のもの(kN/m ²)	土石等の高さ(m)	力の大きさのうち最大のもの(kN/m ²)	土石等の高さ(m)		力の大きさのうち最大のもの(kN/m ²)	土石等の高さ(m)	力の大きさのうち最大のもの(kN/m ²)	土石等の高さ(m)	力の大きさのうち最大のもの(kN/m ²)	土石等の高さ(m)	力の大きさのうち最大のもの(kN/m ²)	土石等の高さ(m)
1 ~ 2	-	-	77.88	1.00	-	-	9.75	1.93	27 ~ 28	142.44	1.00	100.00	1.00	15.33	3.03	15.16	3.00
2 ~ 3	-	-	100.00	1.00	-	-	12.09	2.39	28 ~ 29	143.29	1.00	100.00	1.00	-	-	15.16	3.00
3 ~ 4	-	-	-	-	-	-	-	-	29 ~ 30	143.29	1.00	100.00	1.00	-	-	14.55	2.88
4 ~ 5	-	-	-	-	-	-	-	-	30 ~ 31	144.43	1.00	100.00	1.00	-	-	14.59	2.89
5 ~ 6	-	-	-	-	-	-	-	-	31 ~ 32	144.43	1.00	100.00	1.00	-	-	14.59	2.89
6 ~ 7	128.84	1.00	100.00	1.00	-	-	12.57	2.49	~								
7 ~ 8	131.36	1.00	100.00	1.00	-	-	12.57	2.49	~								
8 ~ 9	131.36	1.00	100.00	1.00	-	-	11.80	2.33	~								
9 ~ 10	131.36	1.00	100.00	1.00	-	-	11.06	2.19	~								
10 ~ 11	122.24	1.00	100.00	1.00	-	-	9.08	1.80	~								
11 ~ 12	122.24	1.00	100.00	1.00	-	-	12.33	2.44	~								
12 ~ 13	125.00	1.00	100.00	1.00	-	-	12.33	2.44	~								
13 ~ 14	137.59	1.00	100.00	1.00	-	-	13.30	2.63	~								
14 ~ 15	143.89	1.00	100.00	1.00	-	-	14.58	2.88	~								
15 ~ 16	143.89	1.00	100.00	1.00	-	-	14.58	2.88	~								
16 ~ 17	136.00	1.00	100.00	1.00	-	-	13.12	2.60	~								
17 ~ 18	139.40	1.00	100.00	1.00	-	-	14.93	2.95	~								
18 ~ 19	139.40	1.00	100.00	1.00	-	-	14.93	2.95	~								
19 ~ 20	135.38	1.00	100.00	1.00	-	-	12.75	2.52	~								
20 ~ 21	133.09	1.00	100.00	1.00	-	-	12.83	2.54	~								
21 ~ 22	133.09	1.00	100.00	1.00	-	-	12.86	2.54	~								
22 ~ 23	132.37	1.00	100.00	1.00	-	-	12.86	2.54	~								
23 ~ 24	124.74	1.00	100.00	1.00	-	-	11.20	2.22	~								
24 ~ 25	139.49	1.00	100.00	1.00	-	-	14.54	2.88	~								
25 ~ 26	144.72	1.00	100.00	1.00	-	-	14.85	2.94	~								
26 ~ 27	144.72	1.00	100.00	1.00	-	-	15.16	3.00	~								

様式-6(急) 建築物の構造の規制に必要な衝撃に関する事項	自然現象の種類	急傾斜地の崩壊	区域番号	山添-春日-008-急-Y-R
	告示番号		区域名称	山添村春日(008) 急傾斜地崩壊警戒区域・特別警戒区域
	告示年月日		所在地	山辺郡山添村春日