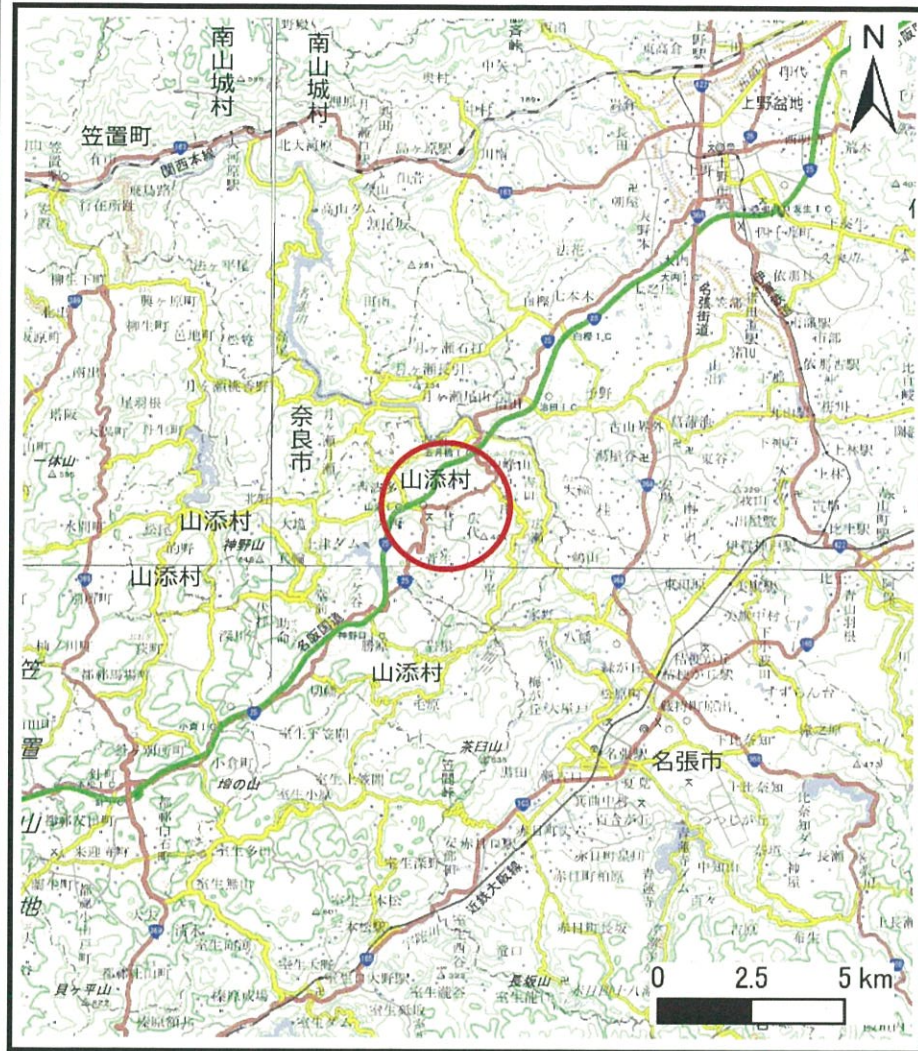
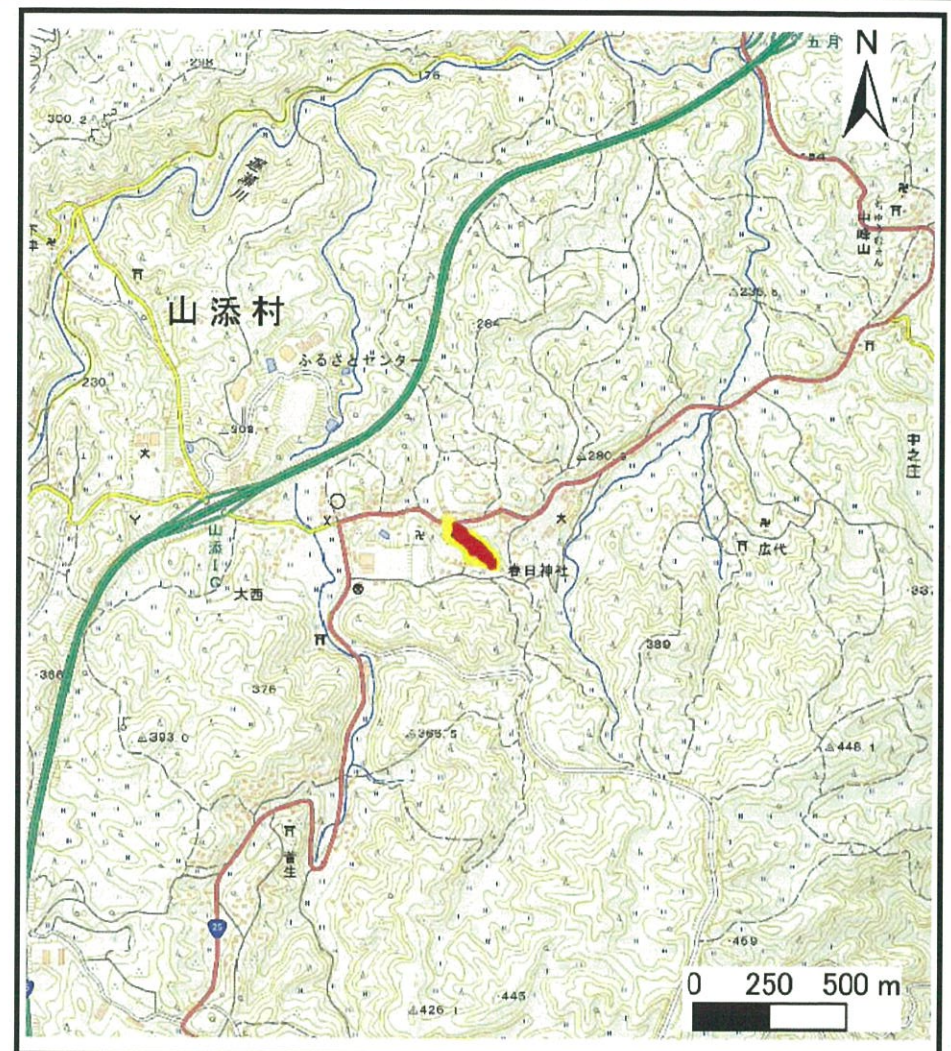


土砂災害警戒区域等の指定の公示に係る図書（その1）



(1/200,000)



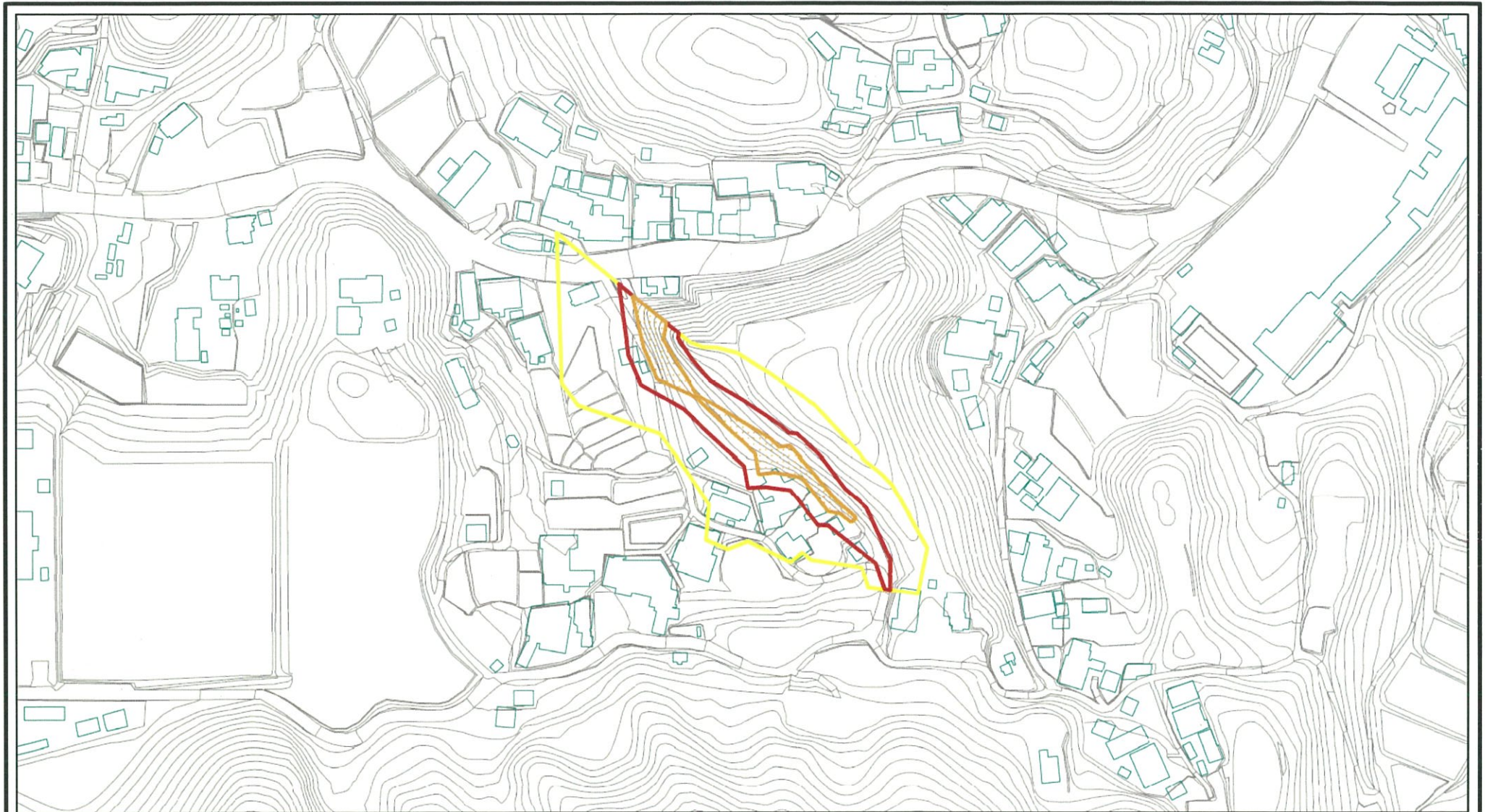
(1/25,000)

様式-1 (急)
土砂災害警戒区域・土砂災害特別警戒区域 位置図

自然現象の種類	急傾斜地の崩壊
区域番号	山添-春日-004-急-Y・R
区域名称	山添村春日 (004) 急傾斜地崩壊警戒区域・特別警戒区域
所在地	山辺郡山添村春日

この地図は、国土地理院長の承認を得て、同院発行の電子地形図25000及び電子地形図20万を複製したものである。(承認番号 平26情複、第985号)

土砂災害警戒区域等の指定の公示に係る図書(その2)



0 25 50 100
m

様式-2(急)

土砂災害警戒区域・土砂災害特別警戒区域
区域図(その1)

土砂災害防止法施行令第二条の基準に該当する区域

土砂災害防止法
施行令第三条の
基準に該当する
区域

土石等の(移動)高さが1m以下の場合、
土石等の移動による力が100kN/mを超える区域

土石等の堆積の高さが3mを超える区域

それ以外の区域



N



縮尺

1:2,500

自然現象
の種類

告示番号

告示年月日

急傾斜地の崩壊

区域番号

区域名称

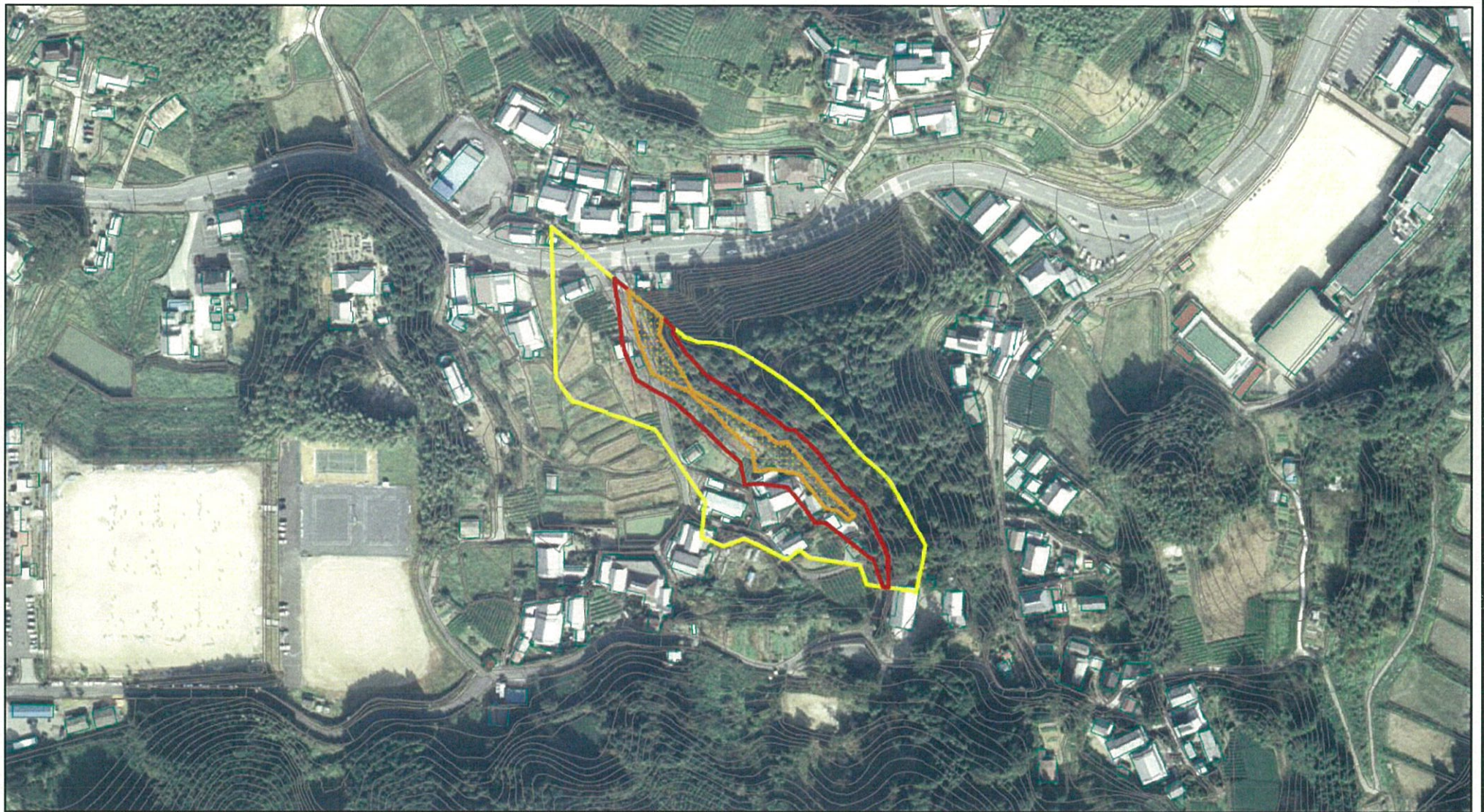
所在地

山添-春日-004-急-Y-R

山添村春日(004)
急傾斜地崩壊警戒区域・特別警戒区域





山辺郡山添村春日

土砂災害警戒区域等の指定の公示に係る図書(その2)



0 25 50 100
m

様式-2(急)
土砂災害警戒区域・土砂災害特別警戒区域
区域図(その1)

土砂災害防止法施行令第二条の基準に該当する区域	
土砂災害防止法施行令第三条の基準に該当する区域	
土砂等の堆積の高さが3mを超える区域	
それ以外の区域	



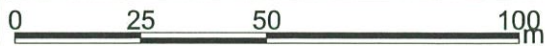
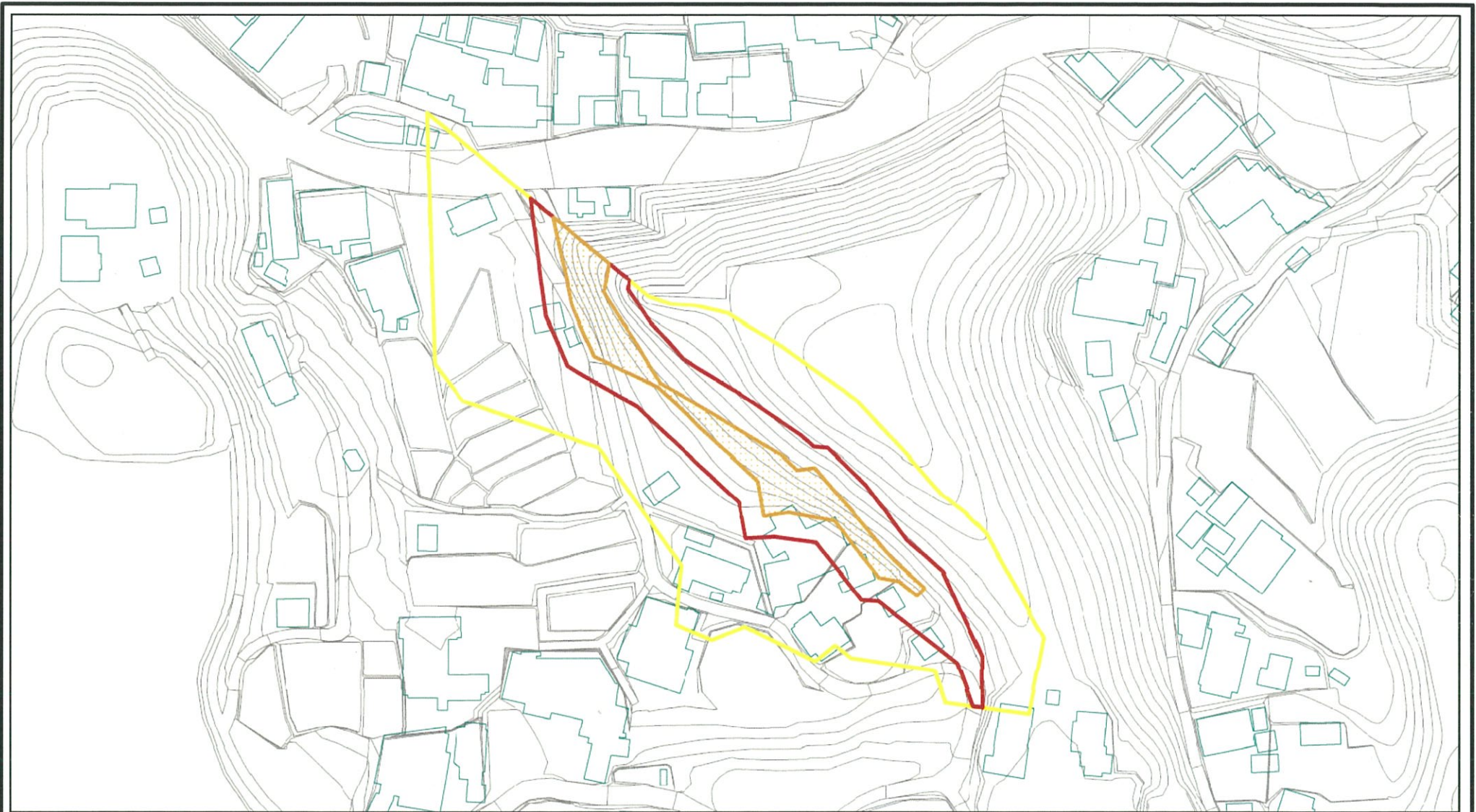
縮尺

1:2,500

自然現象の種類	急傾斜地の崩壊
告示番号	
告示年月日	

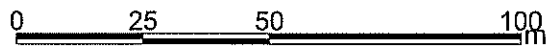
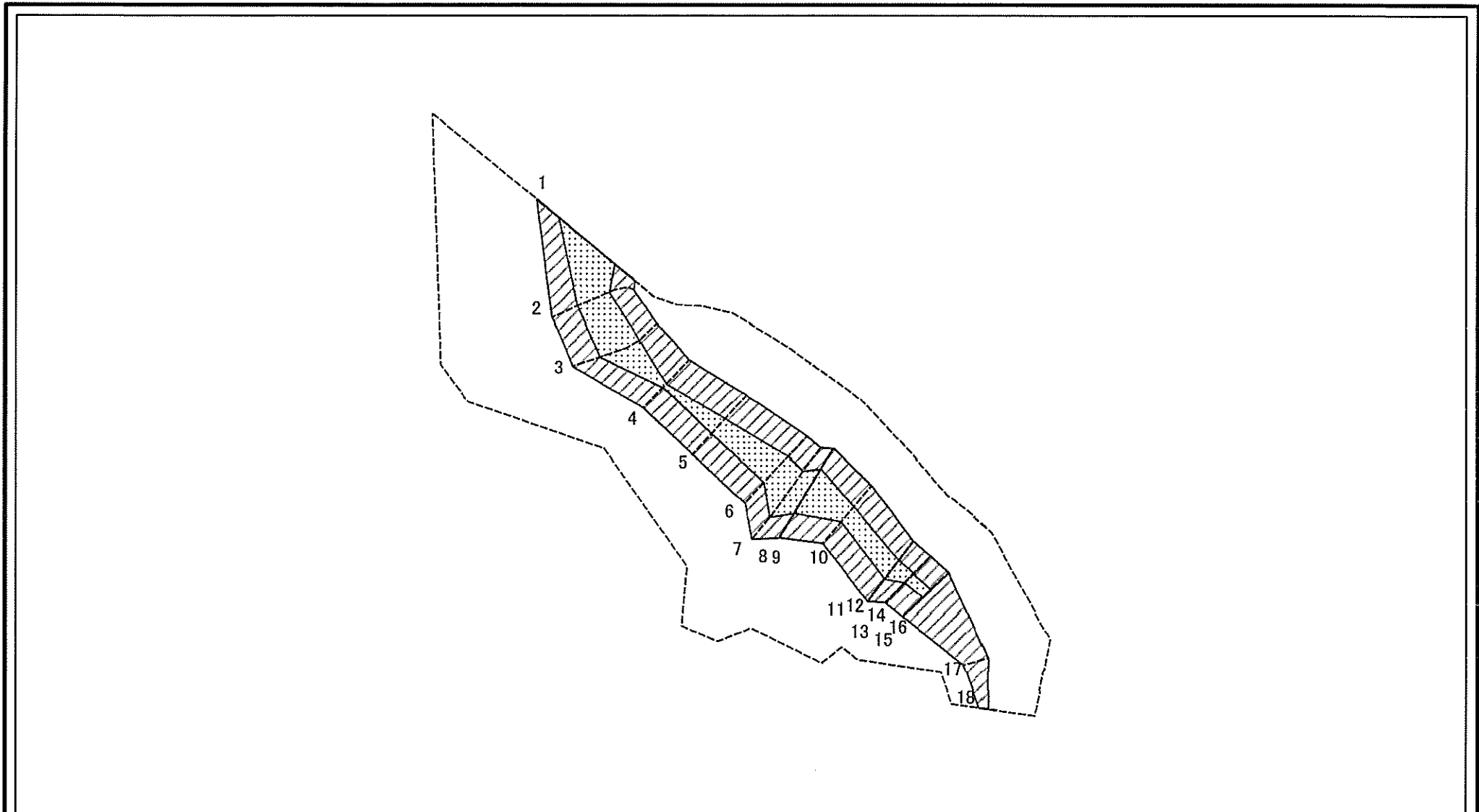
区域番号	山添-春日-004-急-Y・R
区域名称	山添村春日(004) 急傾斜地崩壊警戒区域・特別警戒区域
所在地	山辺郡山添村春日

土砂災害警戒区域等の指定の告示に係る図書(その2-1)



様式-2-1(急) 土砂災害警戒区域・土砂災害特別警戒区域 区域図(その2)	土砂災害防止法施行令第二条の基準に該当する区域		N 縮尺 1:1,500	自然現象の種類	急傾斜地の崩壊	区域番号	山添-春日-004-急-Y・R
	土砂災害防止法施行令第三条の基準に該当する区域			告示番号		区域名称	山添村春日(004) 急傾斜地崩壊警戒区域・特別警戒区域
	それ以外の区域		告示年月日		所在地	山辺郡山添村春日	

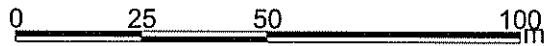
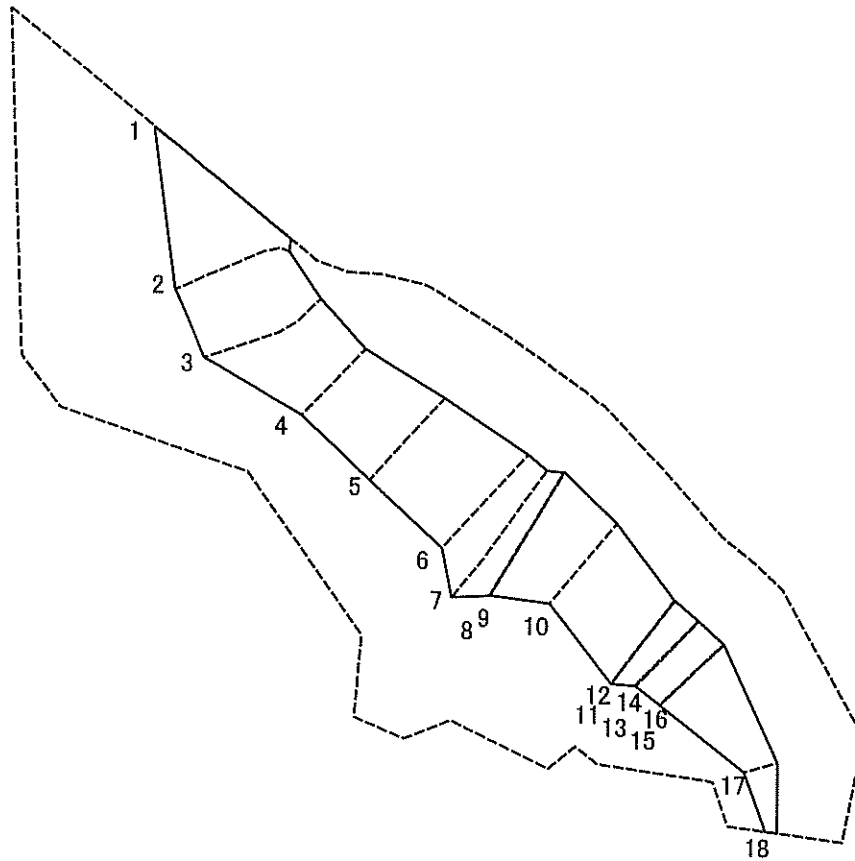
土砂災害警戒区域等の指定の告示に係る図書(その2-2)



図中の数字は横断測線番号を示す

様式-2-2(急) 土砂災害特別警戒区域の区域区分図 (急傾斜地の崩壊に伴う土石等の移動により 建築物の地上部に作用すると想定される力)	土砂災害防止法施行令第二条の基準に該当する区域		N 縮尺 1:1,500	自然現象の種類	急傾斜地の崩壊	区域番号	山添-春日-004-急-Y-R
	土砂災害防止法施行令第三条の基準に該当する区域	土石等の(移動)高さが1m以下の場合、土石等の移動による力が100kN/mを超える区域		告示番号		区域名称	山添村春日(004) 急傾斜地崩壊警戒区域・特別警戒区域
	それ以外の区域		告示年月日		所在地	山辺郡山添村春日	

土砂災害警戒区域等の指定の告示に係る図書(その2-3)



図中の数字は横断測線番号を示す

様式-2-3(急) 土砂災害特別警戒区域の区域区分図 (急傾斜地の崩壊に伴う土石等の堆積により 建築物の地上部に作用すると想定される力)	土砂災害防止法施行令第二条の基準に該当する区域			N 縮尺 1:1,500	自然現象の種類	急傾斜地の崩壊	区域番号	山添-春日-004-急-Y・R
	土砂災害防止法 施行令第三条の 基準に該当する 区域	土石等の堆積の高さが3mを超える区域			告示番号		区域名称	山添村春日(004) 急傾斜地崩壊警戒区域・特別警戒区域
		それ以外の区域			告示年月日		所在地	山辺郡山添村春日

土砂災害警戒区域等の指定の公示に係る図書(その3)

横断測線の区間	土石等の移動により建築物の地上部に作用すると想定される力				土石等の堆積により建築物の地上部に作用すると想定される力				横断測線の区間	土石等の移動により建築物の地上部に作用すると想定される力				土石等の堆積により建築物の地上部に作用すると想定される力			
	土石等の(移動)高さが1m以下の場合、土石等の移動による力が100kN/m ² を超える区域		それ以外の区域		土石等の堆積の高さが3mを超える区域		それ以外の区域			土石等の(移動)高さが1m以下の場合、土石等の移動による力が100kN/m ² を超える区域		それ以外の区域		土石等の堆積の高さが3mを超える区域		それ以外の区域	
	力の大きさのうち最大のもの(kN/m ²)	土石等の高さ(m)	力の大きさのうち最大のもの(kN/m ²)	土石等の高さ(m)	力の大きさのうち最大のもの(kN/m ²)	土石等の高さ(m)	力の大きさのうち最大のもの(kN/m ²)	土石等の高さ(m)		力の大きさのうち最大のもの(kN/m ²)	土石等の高さ(m)	力の大きさのうち最大のもの(kN/m ²)	土石等の高さ(m)	力の大きさのうち最大のもの(kN/m ²)	土石等の高さ(m)	力の大きさのうち最大のもの(kN/m ²)	土石等の高さ(m)
1 ~ 2	143.32	1.00	100.00	1.00	-	-	15.16	3.00	~								
2 ~ 3	135.20	1.00	100.00	1.00	-	-	15.16	3.00	~								
3 ~ 4	135.20	1.00	100.00	1.00	-	-	14.89	2.95	~								
4 ~ 5	113.59	1.00	100.00	1.00	-	-	10.51	2.08	~								
5 ~ 6	124.69	1.00	100.00	1.00	-	-	11.57	2.29	~								
6 ~ 7	134.03	1.00	100.00	1.00	-	-	13.27	2.63	~								
7 ~ 8	139.59	1.00	100.00	1.00	-	-	14.73	2.91	~								
8 ~ 9	139.59	1.00	100.00	1.00	-	-	14.73	2.91	~								
9 ~ 10	139.59	1.00	100.00	1.00	-	-	14.43	2.86	~								
10 ~ 11	120.65	1.00	100.00	1.00	-	-	14.43	2.86	~								
11 ~ 12	120.65	1.00	100.00	1.00	-	-	12.52	2.48	~								
12 ~ 13	120.65	1.00	100.00	1.00	-	-	12.52	2.48	~								
13 ~ 14	111.31	1.00	100.00	1.00	-	-	11.48	2.27	~								
14 ~ 15	111.31	1.00	100.00	1.00	-	-	11.66	2.31	~								
15 ~ 16	110.74	1.00	100.00	1.00	-	-	11.66	2.31	~								
16 ~ 17	-	-	100.00	1.00	-	-	11.66	2.31	~								
17 ~ 18	-	-	66.98	1.00	-	-	12.20	2.41	~								
~									~								
~									~								
~									~								
~									~								
~									~								
~									~								
~									~								
~									~								
~									~								
~									~								
~									~								
~									~								
~									~								

様式-3(急) 建築物の構造の規制に必要な衝撃に関する事項	自然現象の種類	急傾斜地の崩壊	区域番号	山添-春日-004-急-Y・R
	告示番号		区域名称	山添村春日(004) 急傾斜地崩壊警戒区域・特別警戒区域
	告示年月日		所在地	山辺郡山添村春日