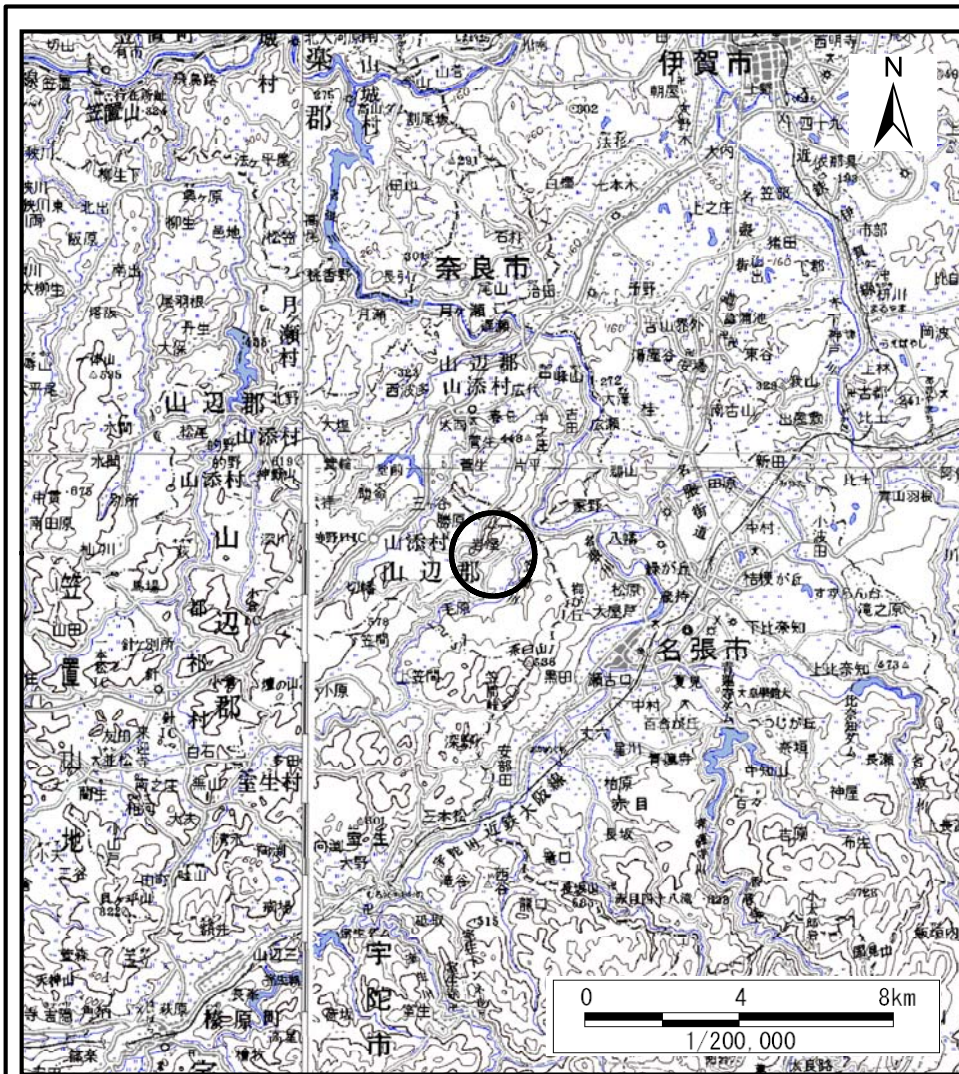
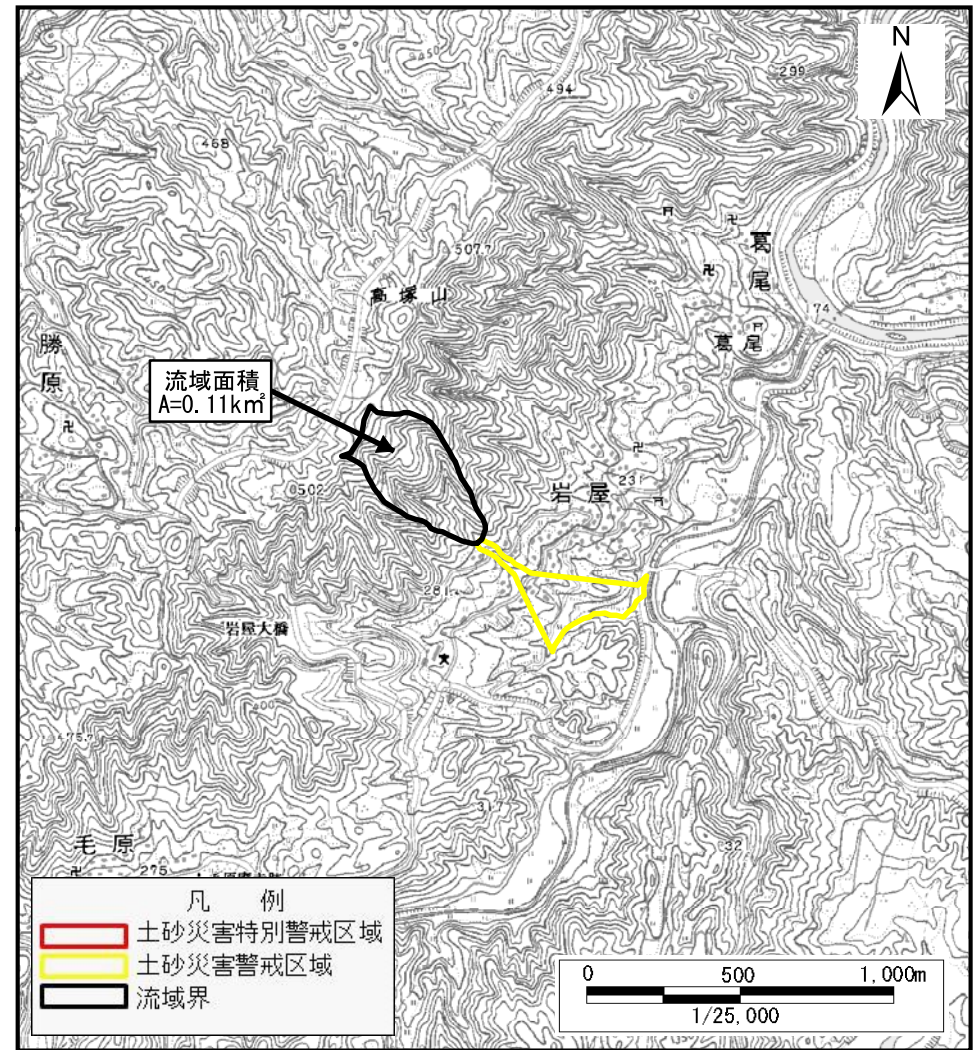


土砂災害警戒区域等の指定の公示に係る図書(その1)



(1/200,000)

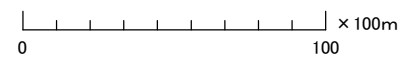
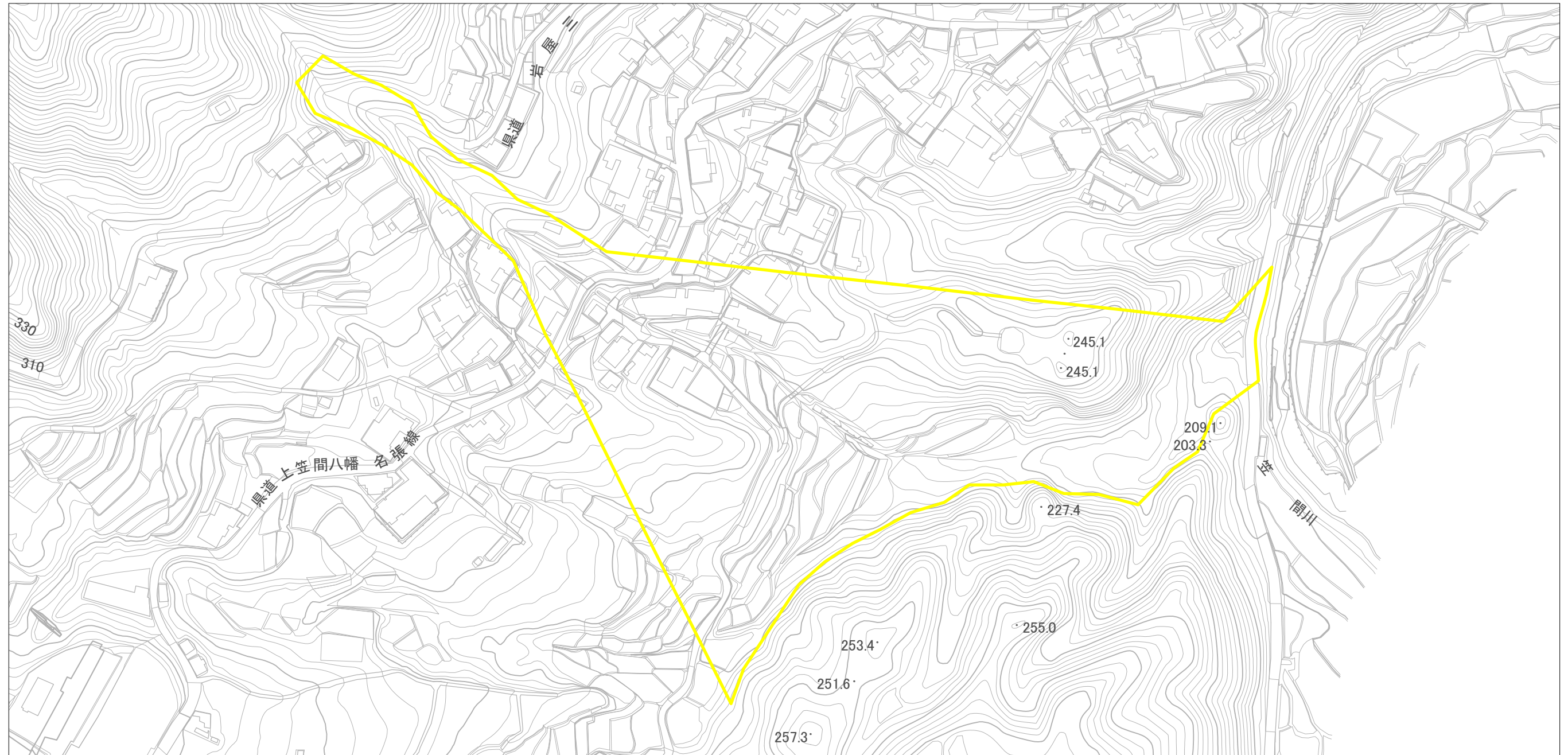


(1/25,000)

様式-1 (土) 土砂災害警戒区域・土砂災害特別警戒区域 位置図	自然現象の種類	土石流
	区域番号	山添-岩屋-003-土-Y
	区域名称	山添村岩屋(003)土石流警戒区域
	所在地	山辺郡山添村岩屋

この地図は、国土地理院長の承認を得て、同院発行の数値地図20000（地図画像）及び数値地図25000（地図画像）を複製したものである。（承認番号 平29情複、第25号）

土砂災害警戒区域等の指定の公示に係る図書（参考）

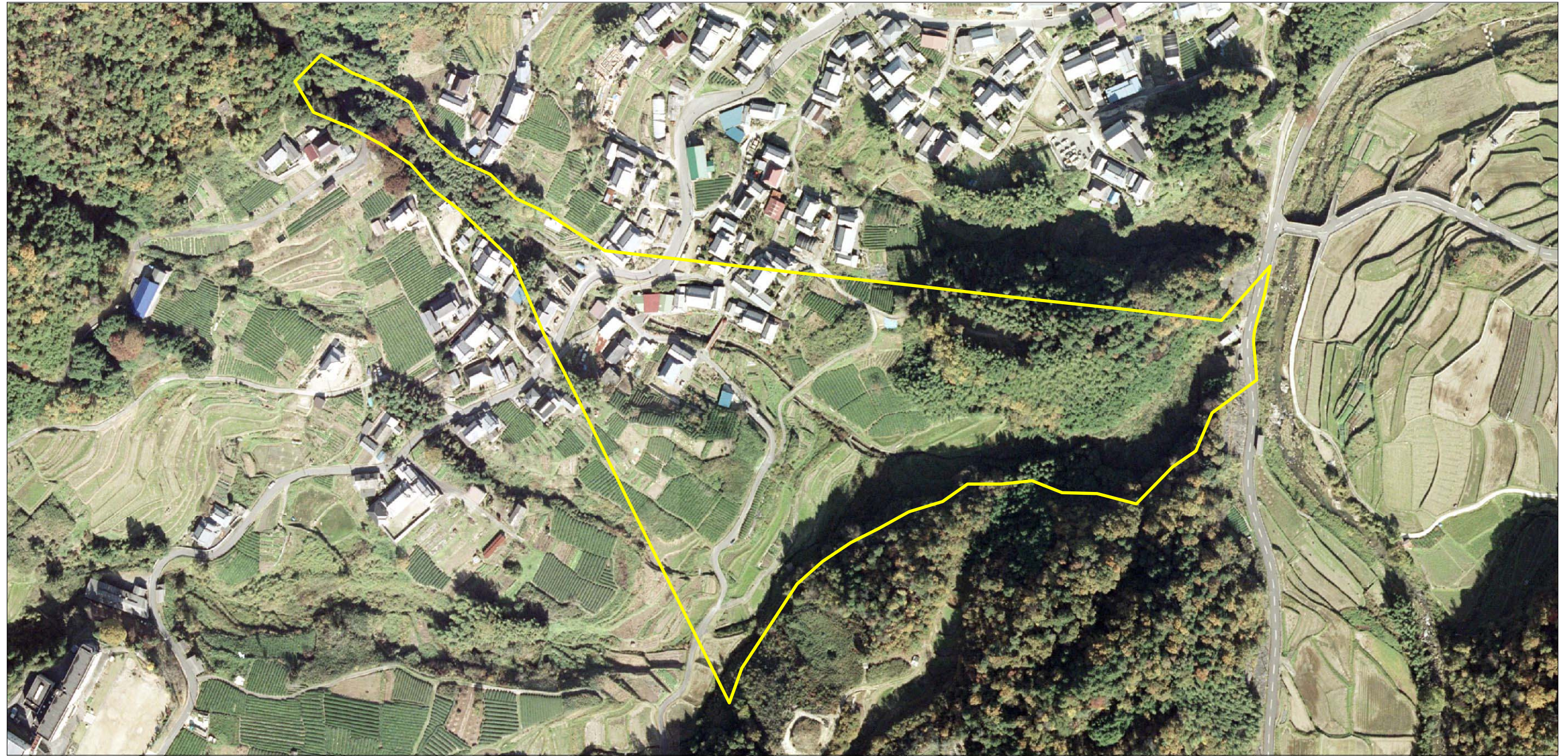


様式-2 (土) (参考) 土砂災害警戒区域・土砂災害特別警戒区域 区域図	土砂災害防止法施行令第二条の基準に該当する区域		自然現象の種類 土石流	区域番号 山添-岩屋-003-土-Y
	土砂災害防止法施行令第三条の基準に該当する区域			
	土石流の高さが1mを超える場合、土石等の移動による力が50kN/m ² を超える区域		告示年月日	所在地 山辺郡山添村岩屋
	土石流の高さが1mを超える場合、土石等の移動による力が50kN/m ² 以下の区域			
	それ以外の区域			



縮尺
1:2,500

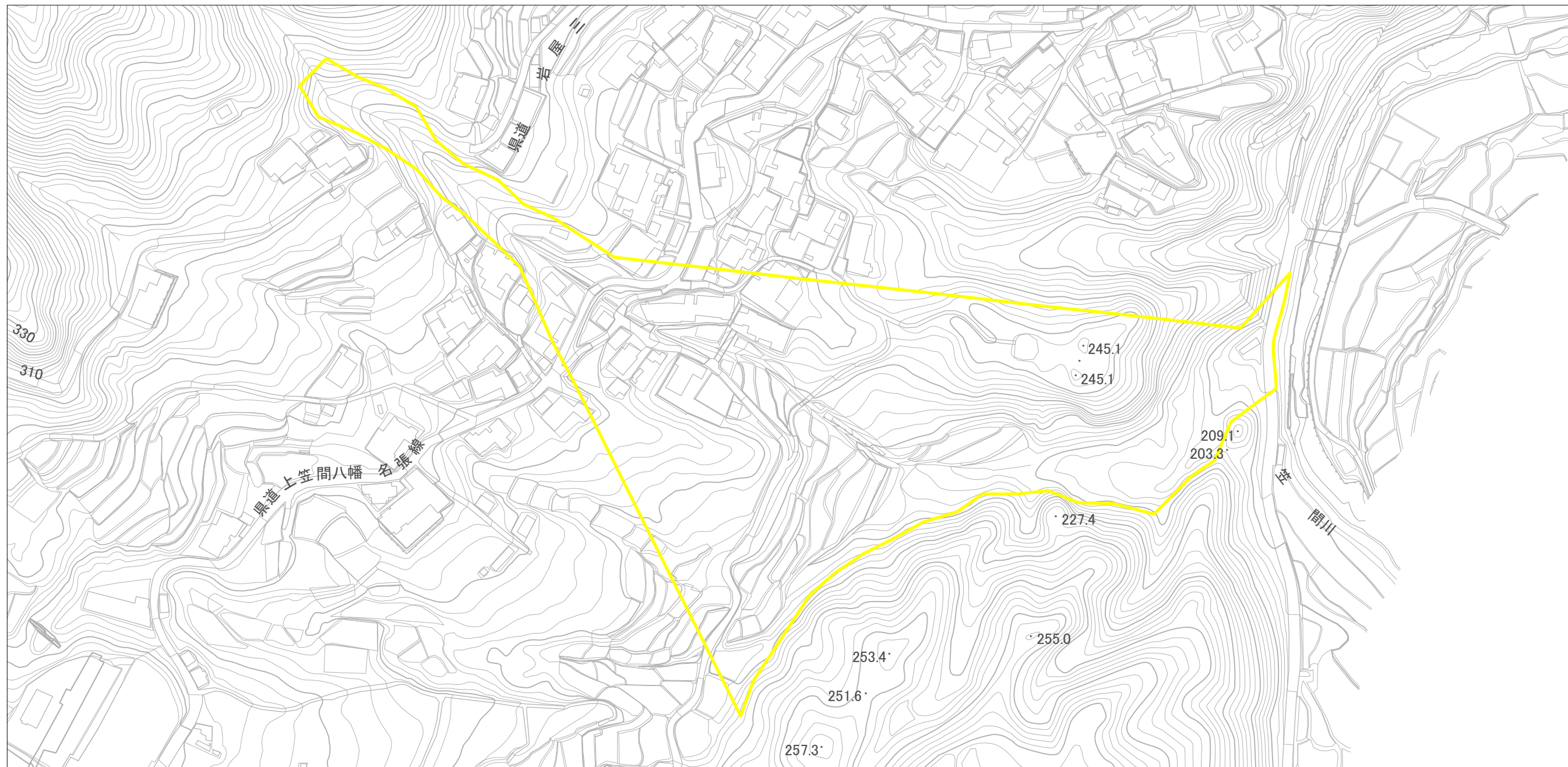
土砂災害警戒区域等の指定の公示に係る図書（参考）



0 100 × 100m

様式-2 (土) (参考) 土砂災害警戒区域・土砂災害特別警戒区域 区域図	土砂災害防止法施行令第二条の基準に該当する区域		自然現象の種類 土石流	区域番号	山添-岩屋-003-土-Y
	土砂災害防止法施行令第三条の基準に該当する区域			告示番号	山添村岩屋(003)土石流警戒区域
	それ以外の区域			告示年月日	
				所在地	山辺郡山添村岩屋
		縮尺 1:2,500			

土砂災害警戒区域等の指定の公示に係る図書（その2）



様式-2 (土) 土砂災害警戒区域・土砂災害特別警戒区域 区域図	土砂災害防止法施行令第二条の基準に該当する区域		自然現象 の種類 土石流 告示番号 告示年月日	区域番号 山添-岩屋-003-土-Y 区域名称 山添村岩屋(003)土石流 警戒区域 所在地 山辺郡山添村岩屋	
	土砂災害防止 法施行令第三 条の基準に該 当する区域	土石流の高さが1mを超える場合、土石等の 移動による力が50kN/m ² を超える区域			
		土石流の高さが1mを超える場合、土石等の 移動による力が50kN/m ² 以下の区域			
		それ以外の区域			
			縮尺 1:2,500		