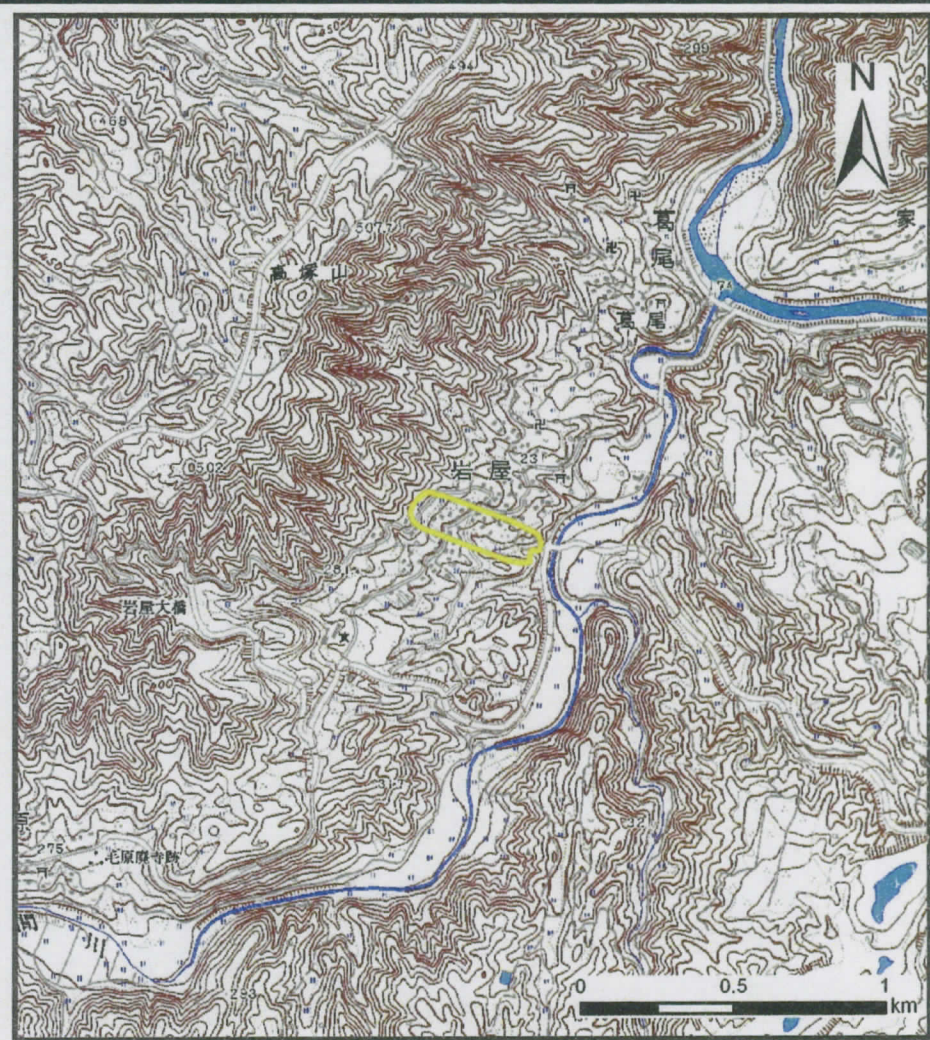


土砂災害警戒区域等の指定の公示に係る図書（その1）



(1/200,000)



(1/25,000)

様式-1 (地)

土砂災害警戒区域 位置図

自然現象の種類

地滑り

区域番号

山添-岩屋-001-地-Y

区域名称

山添村岩屋(001) 地滑り警戒区域

地滑り区域名

岩屋(001)

所在地

山添村大字岩屋

土砂災害警戒区域等の指定の公示に係る図書（その2）



- 凡 例
- 地滑りブロック(明瞭)
 - ⊖ 地滑りブロック(不明瞭)
 - ← 地滑り方向

0 50 100 200 m

様式-2(地) 土砂災害警戒区域 区域図	土砂災害防止法施行令第二条の基準に該当する区域		N 	自然現象の種類 地滑り	区域番号 山添-岩屋-001-地-Y	区域名称 山添村岩屋(001)地滑り警戒区域
			縮尺 1:2500	告示番号 奈良県告示第484号	地滑り区域名 岩屋(001)	
				告示年月日 平成27年3月10日	所在地 山添村大字岩屋	