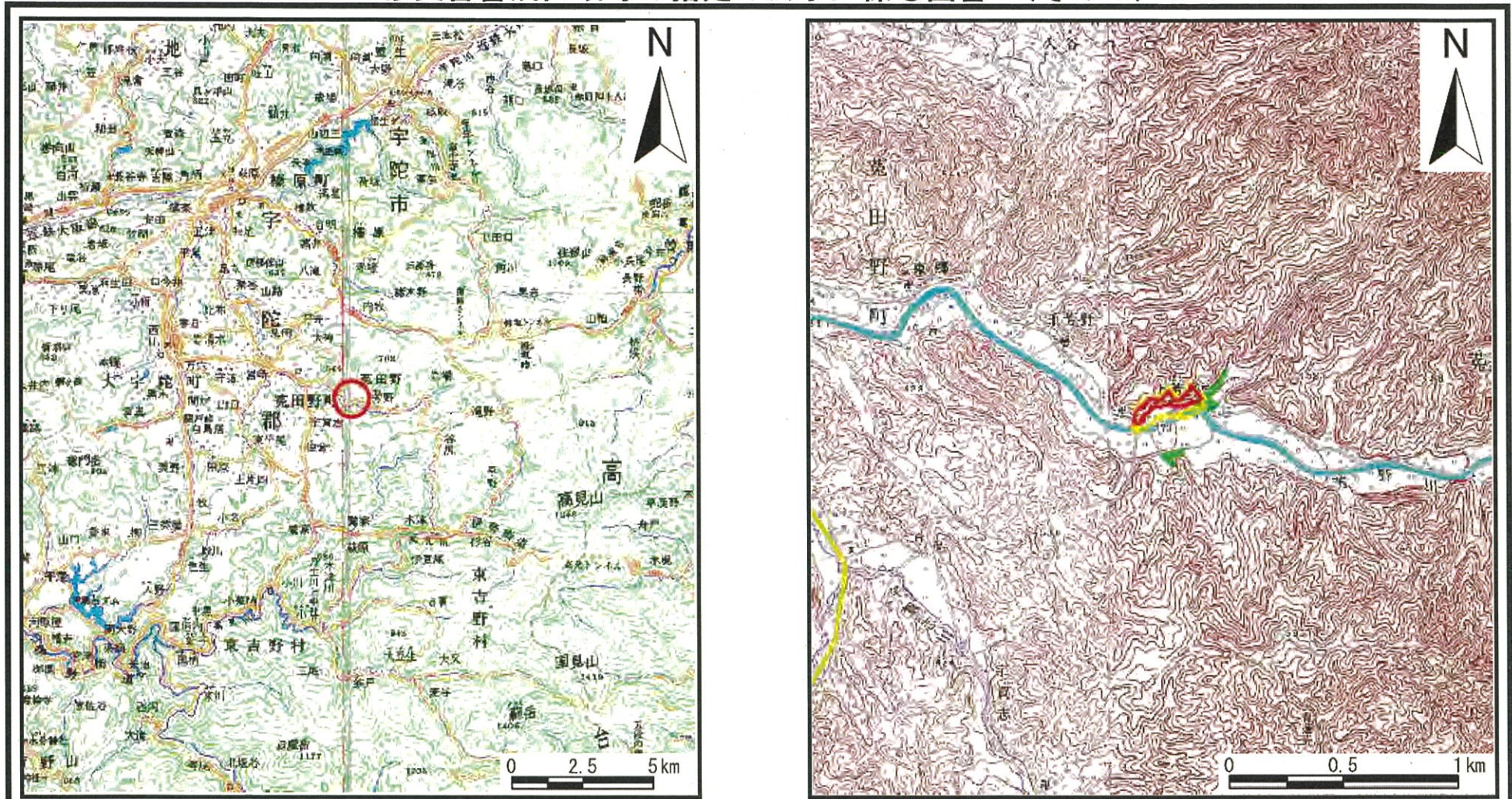


土砂災害警戒区域等の指定の公示に係る図書（その1）



(1/200,000)

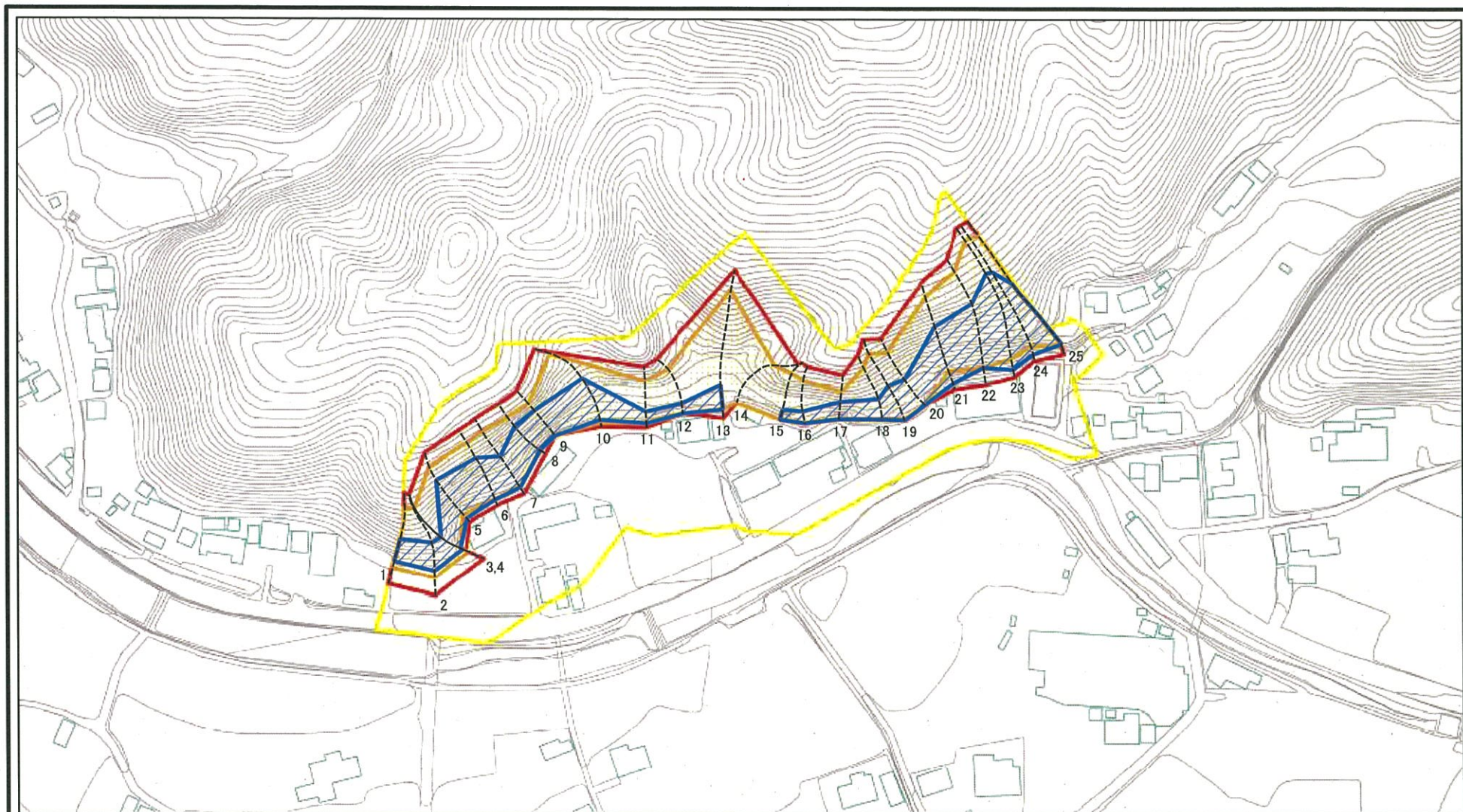
(1/25,000)

様式－1（急）
土砂災害警戒区域位置図

自然現象の種類	急傾斜地の崩壊
区域番号	宇陀(菟田野)-下芳野-004-急-Y・R
区域名称	宇陀市菟田野 下芳野(004)急傾斜地崩壊警戒区域・特別警戒区域
所在地	宇陀市菟田野 下芳野

この地図は、国土地理院長の承認を得て、同院発行の数値地図200000（地図画像）及び数値地図25000（地図画像）を複製したものである。（承認番号 平24情複、第47号）

土砂災害警戒区域等の指定の公示に係る図書(その2)



0 25 50 100
m

図中の数字は横断測線番号を示す

様式-2(急)

土砂災害警戒区域・土砂災害特別警戒区域
区域図

土砂災害防止法施行令第二条の基準に該当する区域	
土砂災害防止法施行令第三条の基準に該当する区域	
土砂等の(移動)高さが1m以下の場合、土砂等の移動による力が100kN/mを超える区域	
土砂等の堆積の高さが3mを超える区域	
それ以外の区域	

N

縮尺

1:2,500

自然現象の種類

急傾斜地の崩壊

告示番号

告示年月日

箇所番号

箇所名

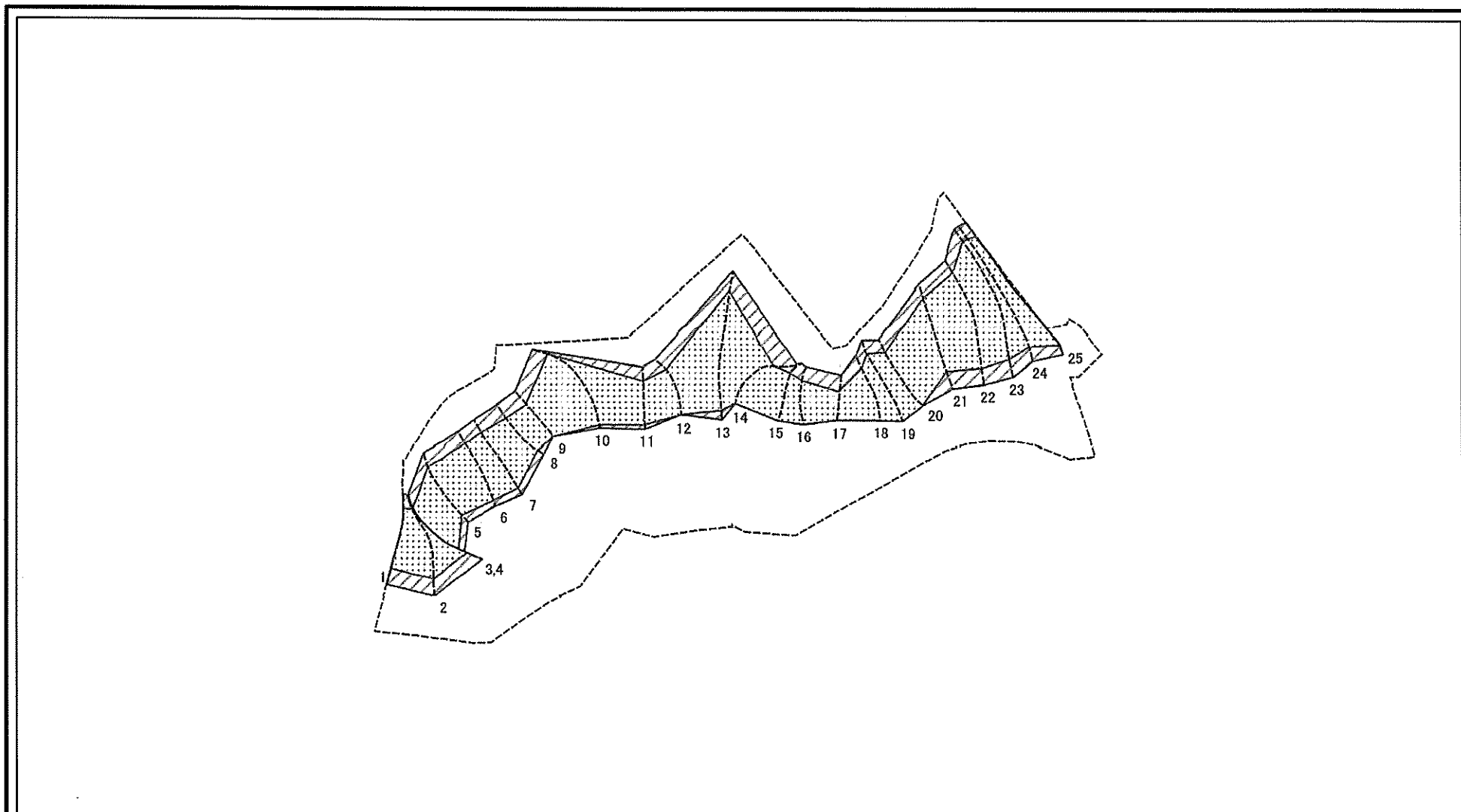
所在地

宇陀(菟田野)-下芳野-004-急-Y・R

宇陀市菟田野 下芳野(004)
急傾斜地崩壊警戒区域・特別警戒区域

宇陀市菟田野 下芳野

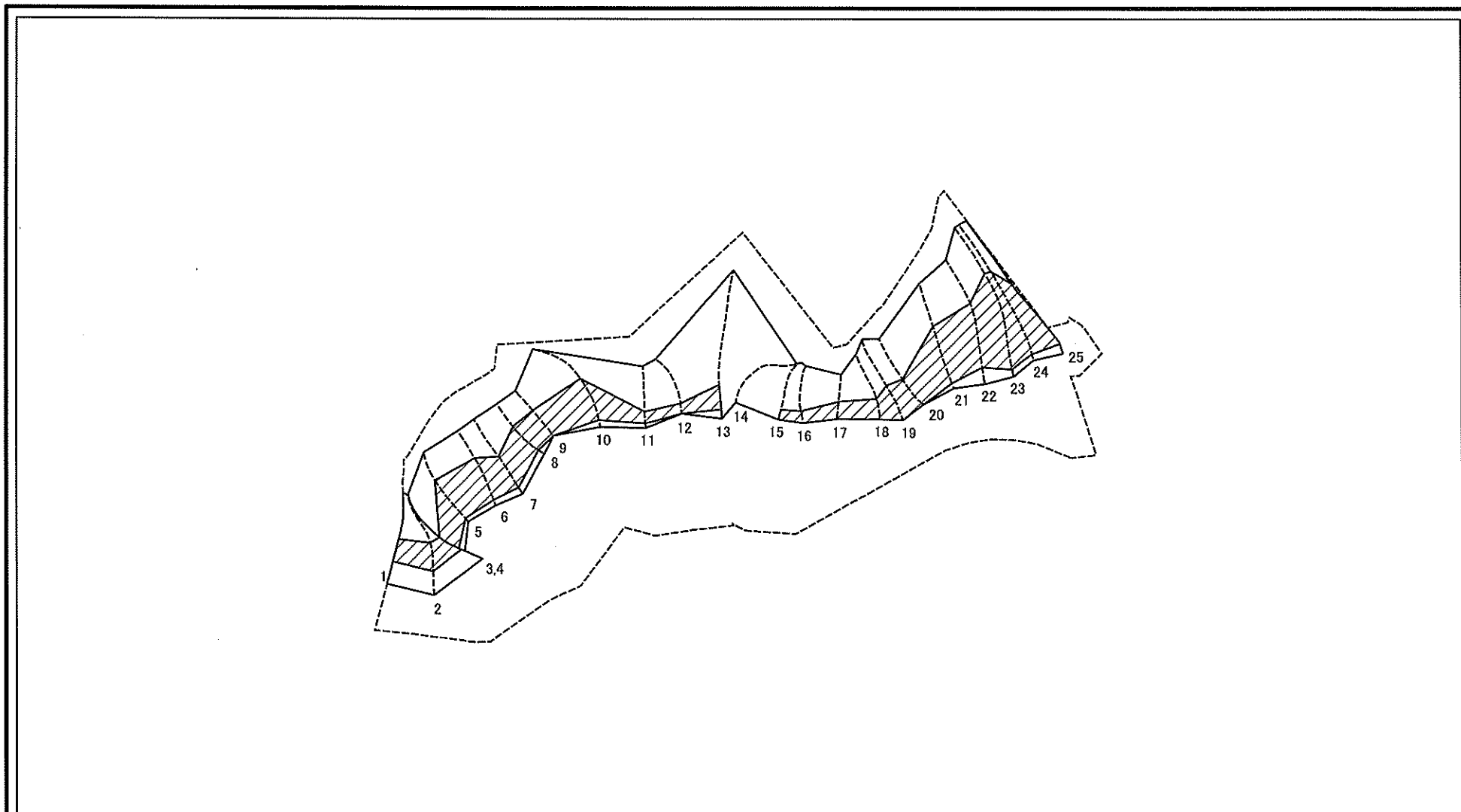
土砂災害警戒区域等の指定の公示に係る図書(その3)



図中の数字は横断測線番号を示す

様式-3(急) 土砂災害特別警戒区域の区域区分図 (急傾斜地の崩壊に伴う土石等の移動により 建築物の地上部に作用すると想定される力)	土砂災害防止法施行令第二条の基準に該当する区域		N 縮尺 1:2,500	自然現象の種類	急傾斜地の崩壊	箇所番号	宇陀(菟田野)-下芳野-004-急-Y・R
	土砂災害防止法施行令第三条の基準に該当する区域			告示番号		箇所名	宇陀市菟田野 下芳野(004) 急傾斜地崩壊警戒区域・特別警戒区域
	それ以外の区域		告示年月日		所在地	宇陀市菟田野 下芳野	

土砂災害警戒区域等の指定の公示に係る図書(その4)



0 25 50 100
m

図中の数字は横断測線番号を示す

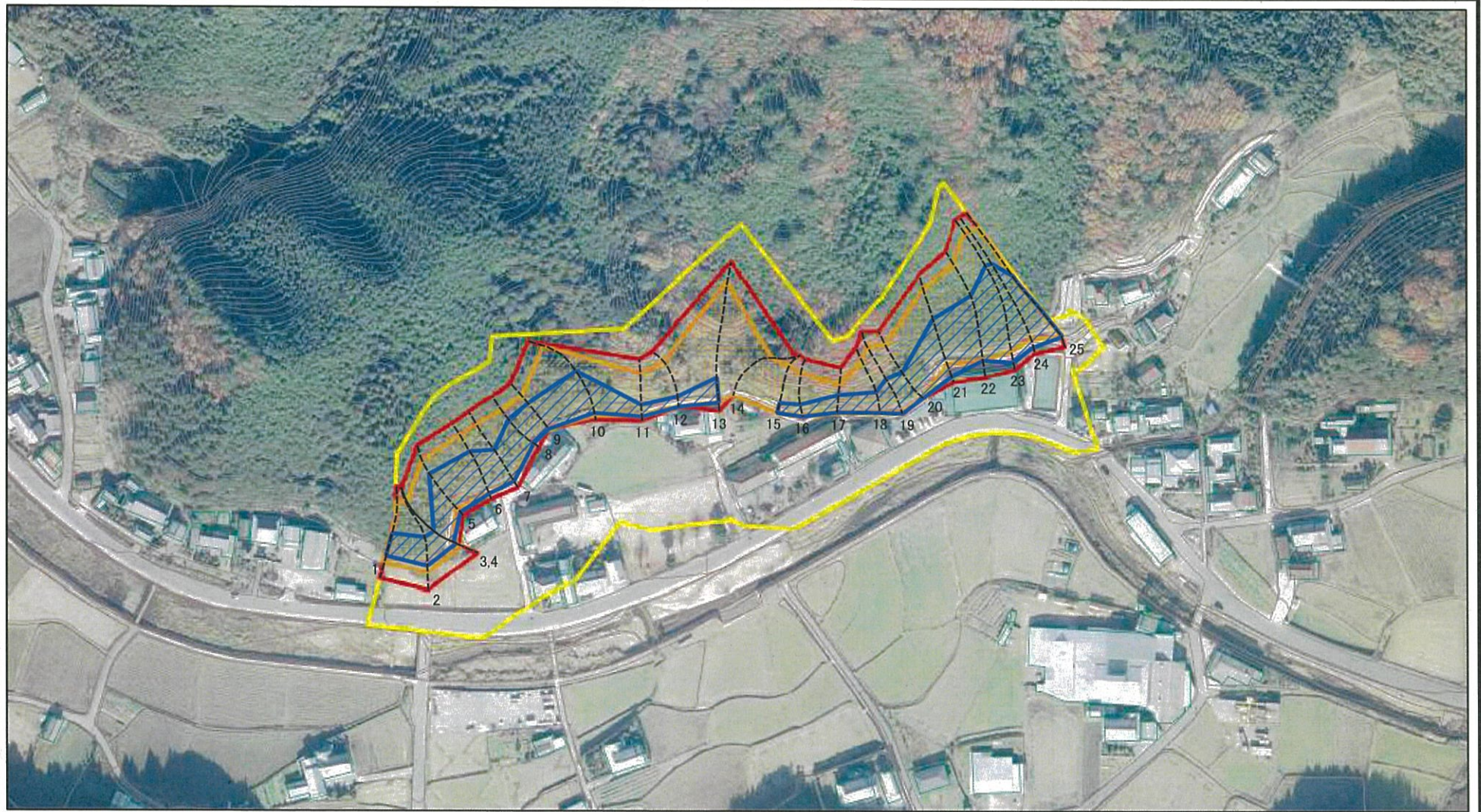
様式-4(急) 土砂災害特別警戒区域の区域区分図 (急傾斜地の崩壊に伴う土石等の堆積により 建築物の地上部に作用すると想定される力)	土砂災害防止法施行令第二条の基準に該当する区域			N 縮尺 1:2,500	自然現象の種類	急傾斜地の崩壊	箇所番号	宇陀(菟田野)-下芳野-004-急-Y-R
	土砂災害防止法施行令第三条の基準に該当する区域	土石等の堆積の高さが3mを超える区域			告示番号		箇所名	宇陀市菟田野 下芳野(004) 急傾斜地崩壊警戒区域・特別警戒区域
		それ以外の区域			告示年月日		所在地	宇陀市菟田野 下芳野

土砂災害警戒区域等の指定の公示に係る図書(その5)(案)

横断測線の区間	土石等の移動により建築物の地上部に作用すると想定される力				土石等の堆積により建築物の地上部に作用すると想定される力				横断測線の区間	土石等の移動により建築物の地上部に作用すると想定される力				土石等の堆積により建築物の地上部に作用すると想定される力			
	土石等の(移動)高さが1m以下の場合、土石等の移動による力が100kN/m ² を超える区域		それ以外の区域		土石等の堆積の高さが3mを超える区域		それ以外の区域			土石等の(移動)高さが1m以下の場合、土石等の移動による力が100kN/m ² を超える区域		それ以外の区域		土石等の堆積の高さが3mを超える区域		それ以外の区域	
	力の大きさのうち最大のもの(kN/m ²)	土石等の高さ(m)	力の大きさのうち最大のもの(kN/m ²)	土石等の高さ(m)	力の大きさのうち最大のもの(kN/m ²)	土石等の高さ(m)	力の大きさのうち最大のもの(kN/m ²)	土石等の高さ(m)		力の大きさのうち最大のもの(kN/m ²)	土石等の高さ(m)	力の大きさのうち最大のもの(kN/m ²)	土石等の高さ(m)	力の大きさのうち最大のもの(kN/m ²)	土石等の高さ(m)	力の大きさのうち最大のもの(kN/m ²)	土石等の高さ(m)
1 ~ 2	157.51	1.00	100.00	1.00	17.30	3.42	15.16	3.00	27 ~ 28	-	-	-	-	-	-	-	
2 ~ 3	157.51	1.00	100.00	1.00	16.28	3.22	15.16	3.00	~								
3 ~ 4	156.45	1.00	100.00	1.00	16.25	3.22	15.16	3.00	~								
4 ~ 5	156.96	1.00	100.00	1.00	21.23	4.20	15.16	3.00	~								
5 ~ 6	159.85	1.00	100.00	1.00	21.23	4.20	15.16	3.00	~								
6 ~ 7	161.27	1.00	100.00	1.00	17.92	3.55	15.16	3.00	~								
7 ~ 8	161.27	1.00	100.00	1.00	19.14	3.79	15.16	3.00	~								
8 ~ 9	148.49	1.00	100.00	1.00	19.59	3.88	15.16	3.00	~								
9 ~ 10	157.63	1.00	100.00	1.00	19.59	3.88	15.16	3.00	~								
10 ~ 11	157.63	1.00	100.00	1.00	16.73	3.31	15.16	3.00	~								
11 ~ 12	152.76	1.00	100.00	1.00	16.73	3.31	15.16	3.00	~								
12 ~ 13	152.31	1.00	100.00	1.00	17.23	3.41	15.16	3.00	~								
13 ~ 14	147.67	1.00	100.00	1.00	-	-	15.16	3.00	~								
14 ~ 15	152.12	1.00	100.00	1.00	-	-	15.16	3.00	~								
15 ~ 16	153.27	1.00	100.00	1.00	16.68	3.30	15.16	3.00	~								
16 ~ 17	153.27	1.00	100.00	1.00	18.35	3.63	15.16	3.00	~								
17 ~ 18	157.44	1.00	100.00	1.00	18.35	3.63	15.16	3.00	~								
18 ~ 19	160.63	1.00	100.00	1.00	16.46	3.26	15.16	3.00	~								
19 ~ 20	160.94	1.00	100.00	1.00	17.31	3.43	15.16	3.00	~								
20 ~ 21	163.16	1.00	100.00	1.00	20.29	4.01	15.16	3.00	~								
21 ~ 22	165.00	1.00	100.00	1.00	20.29	4.01	15.16	3.00	~								
22 ~ 23	165.00	1.00	100.00	1.00	20.68	4.09	15.16	3.00	~								
23 ~ 24	163.32	1.00	100.00	1.00	20.68	4.09	15.16	3.00	~								
24 ~ 25	161.34	1.00	100.00	1.00	20.40	4.04	15.16	3.00	~								
25 ~ 26	-	-	-	-	-	-	-	-	~								
26 ~ 27	-	-	-	-	-	-	-	-	~								

様式-5(急) 建築物の構造の規制に必要な衝撃に関する事項	自然現象の種類	急傾斜地の崩壊	箇所番号	宇陀(菟田野)-下芳野-004-急-Y・R
	告示番号		箇所名	宇陀市菟田野 下芳野(004) 急傾斜地崩壊警戒区域・特別警戒区域
	告示年月日		所在地	宇陀市菟田野 下芳野

参考資料



図中の数字は横断測線番号を示す

参考資料

土砂災害防止法施行令第二条の基準に該当する区域		N 縮尺 1:2,500	自然現象の種類	急傾斜地の崩壊	箇所番号	宇陀(菟田野)-下芳野-004-急-Y・R
土砂災害防止法施行令第三条の基準に該当する区域			告示番号		箇所名	宇陀市菟田野 下芳野(004) 急傾斜地崩壊警戒区域・特別警戒区域
土砂等の(移動)高さが1m以下の場合、土砂等の移動による力が100kN/mを超える区域			告示年月日		所在地	宇陀市菟田野 下芳野
土砂等の堆積の高さが3mを超える区域						
それ以外の区域						