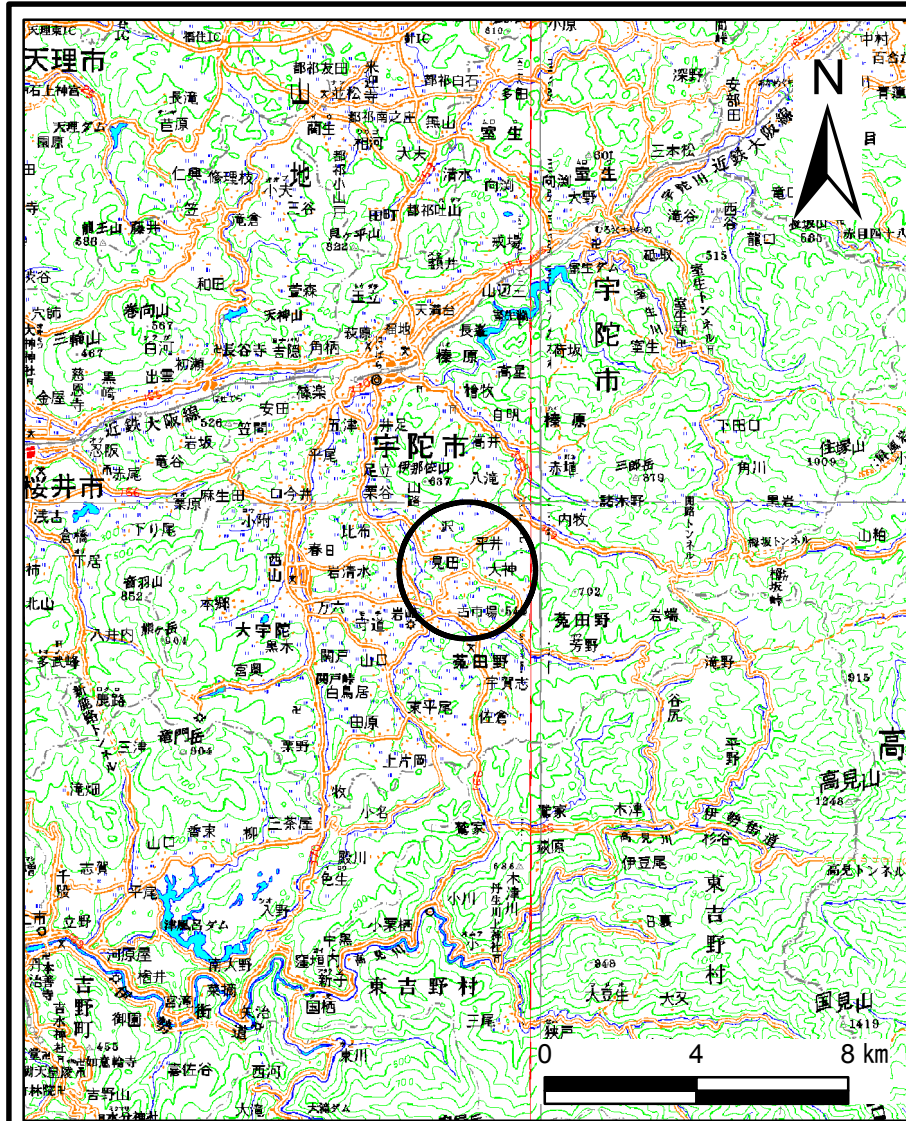
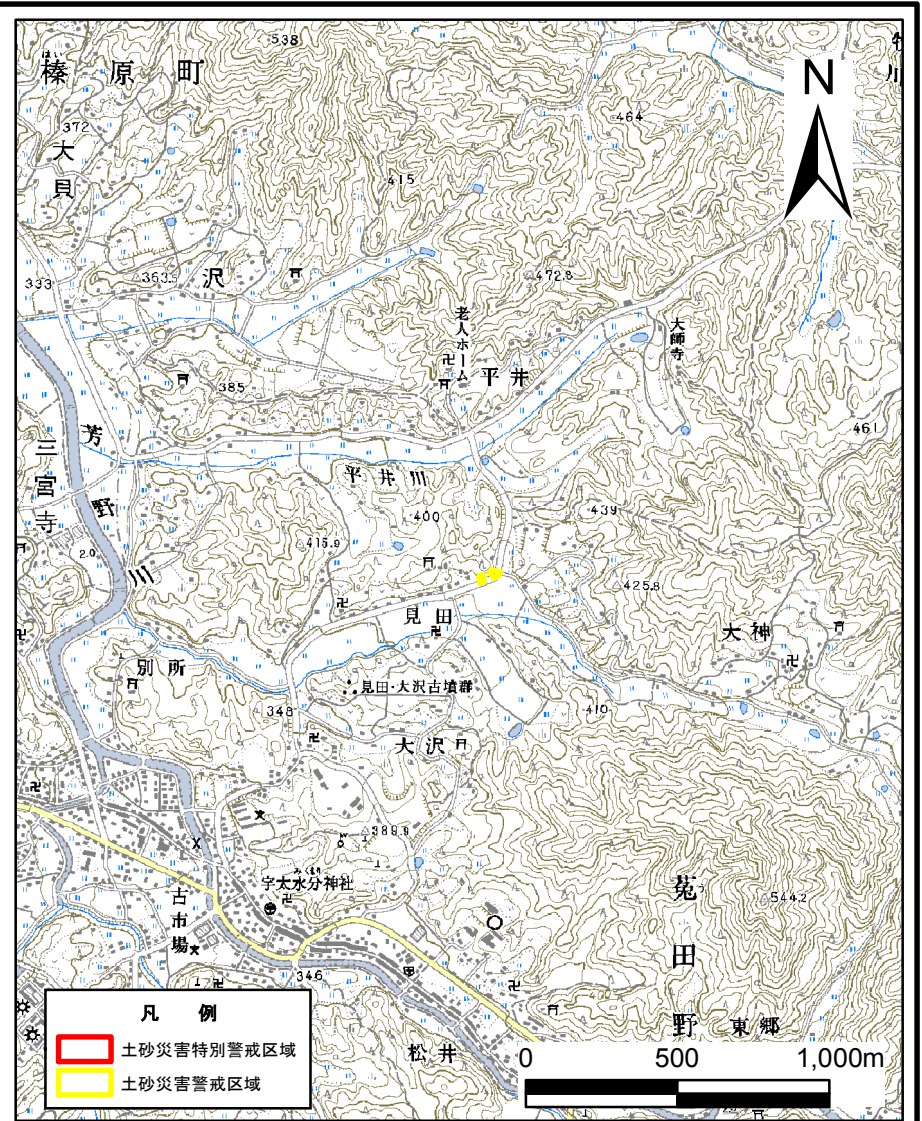


土砂災害警戒区域等の指定の公示に係る図書(その1)



(1/200,000)

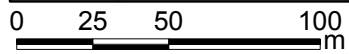


(1/25,000)

様式-1(急)
土砂災害警戒区域・土砂災害特別警戒区域 位置図

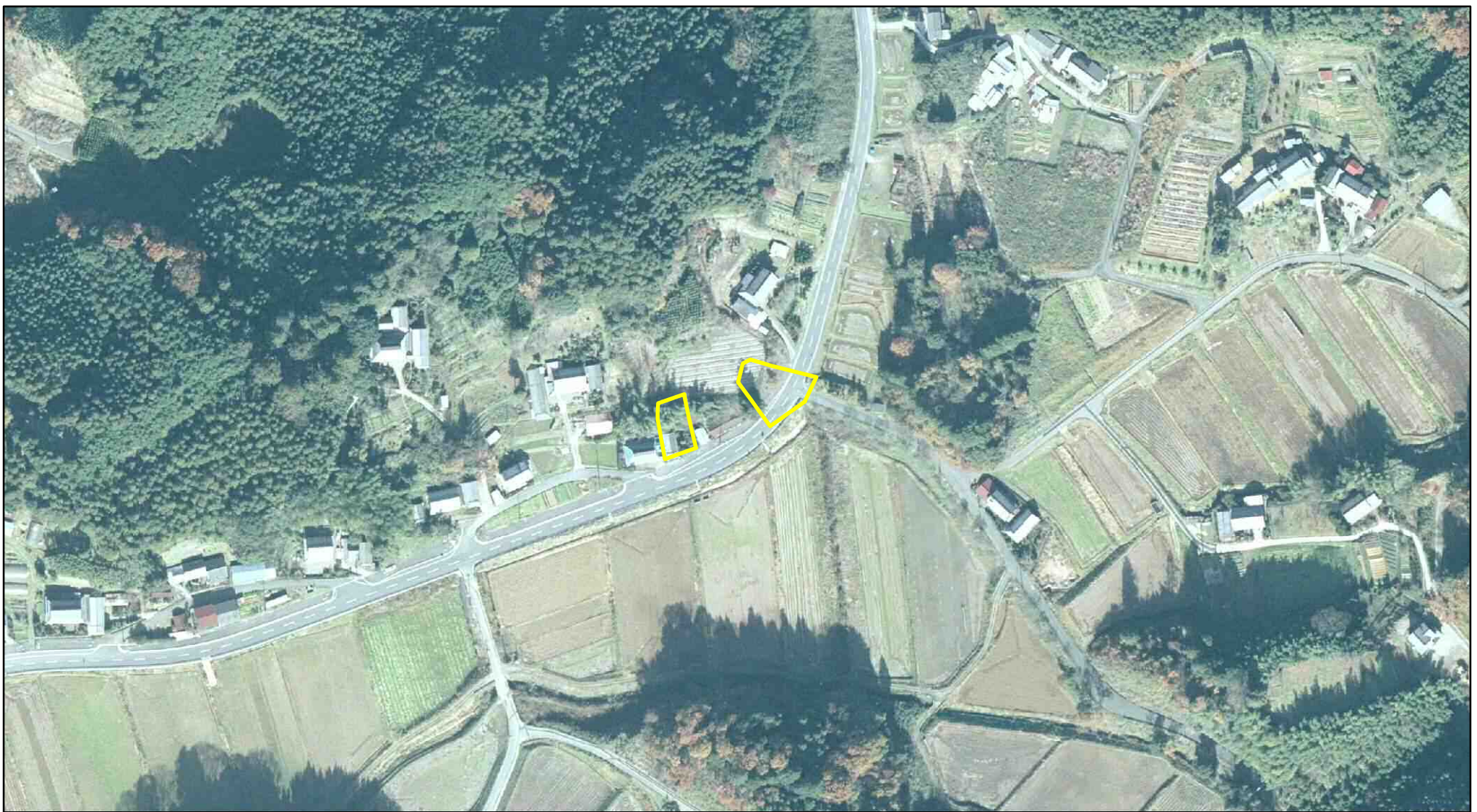
| | |
|---------|---------------------------|
| 自然現象の種類 | 急傾斜地の崩壊 |
| 区域番号 | 宇陀(菟田野)-見田-004-2-急-Y |
| 区域名称 | 宇陀市菟田野見田(004-2)急傾斜地崩壊警戒区域 |
| 所在地 | 宇陀市菟田野見田 |

土砂災害警戒区域等の指定の公示に係る図書(参考)



| | | | | | | | |
|--|-------------------------|--|--------------------|---------|---------|------|---------------------------|
| 様式-2(急)(参考) 土砂災害警戒区域・土砂災害特別警戒区域 区域図 | 土砂災害防止法施行令第二条の基準に該当する区域 | | N 縮尺 1:2,500 | 自然現象の種類 | 急傾斜地の崩壊 | 区域番号 | 宇陀(菟田野)-見田-004-2-急-Y |
| | 土砂災害防止法施行令第三条の基準に該当する区域 | | | 告示番号 | | 区域名称 | 宇陀市菟田野見田(004-2)急傾斜地崩壊警戒区域 |
| | それ以外の区域 | | | 告示年月日 | | 所在地 | 宇陀市菟田野見田 |




土砂災害警戒区域等の指定の公示に係る図書(参考)



0 25 50 100
m

様式-2(急)(参考)

土砂災害警戒区域・土砂災害特別警戒区域
区域図

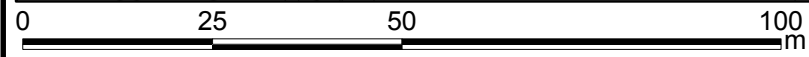
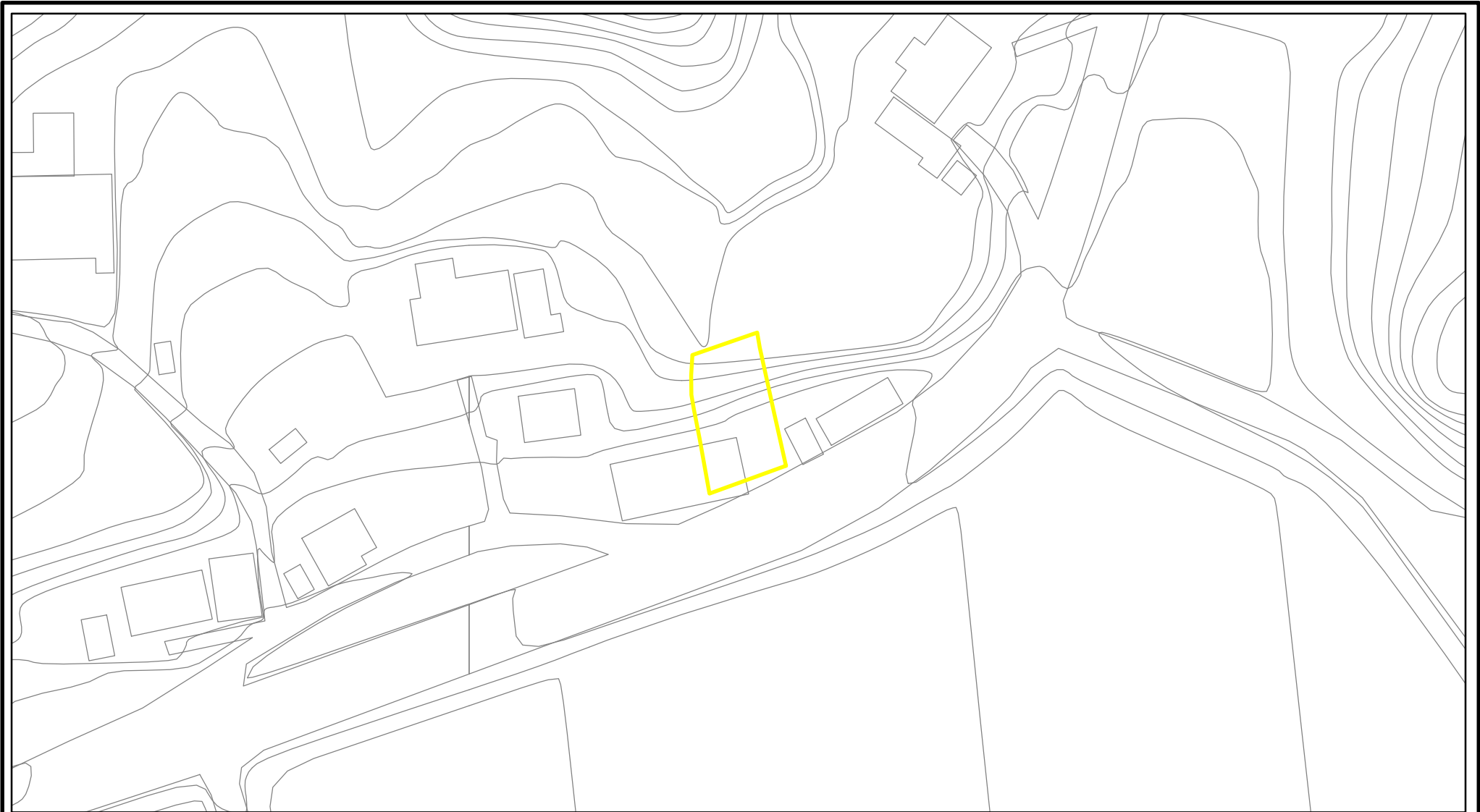
| | |
|-------------------------|---|
| 土砂災害防止法施行令第二条の基準に該当する区域 |  |
| 土砂災害防止法施行令第三条の基準に該当する区域 |  |
| それ以外の区域 |  |

| | |
|---------|----|
| N | 縮尺 |
| 1:2,500 | |

| | |
|---------|---------|
| 自然現象の種類 | 急傾斜地の崩壊 |
| 告示番号 | |
| 告示年月日 | |

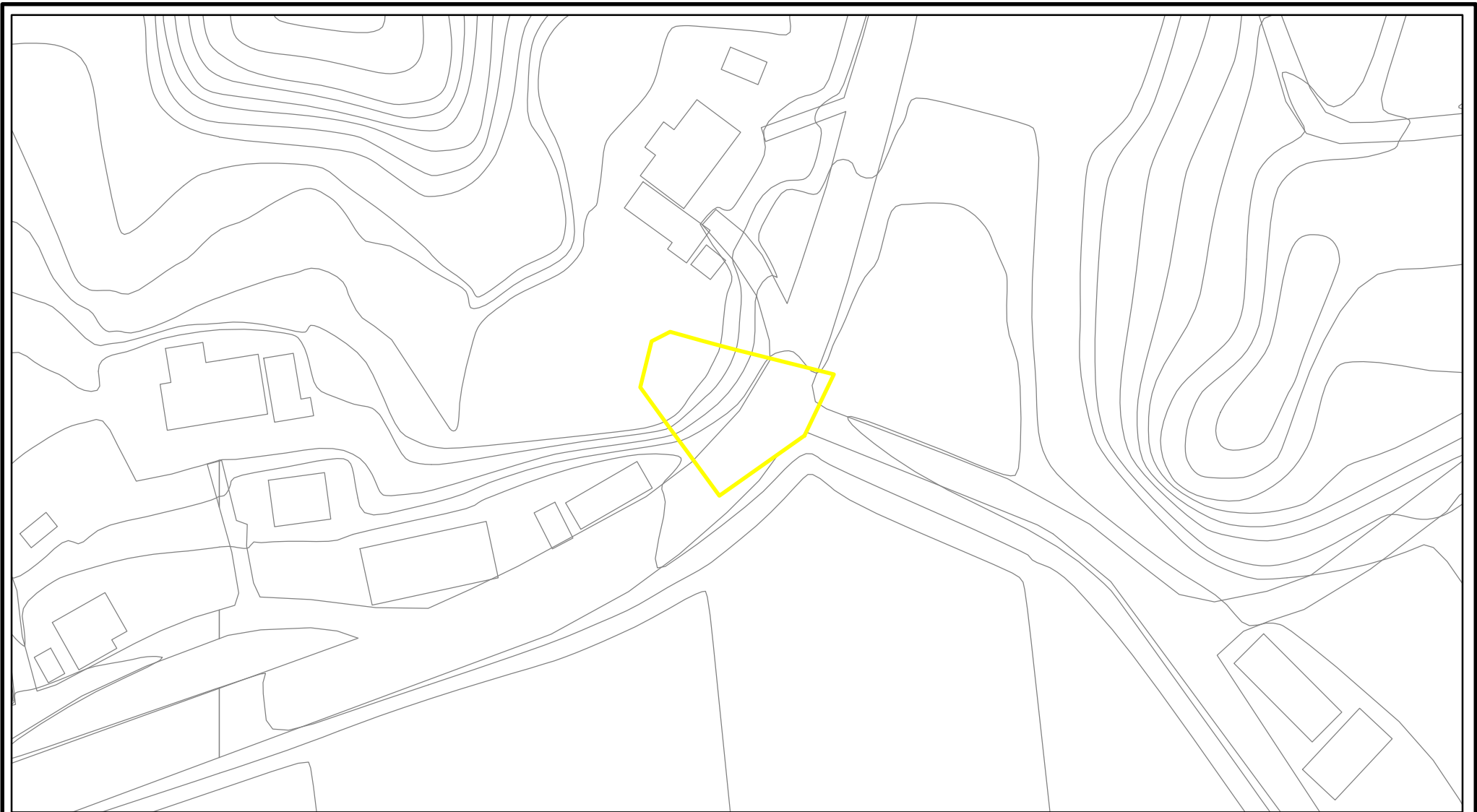
| | |
|------|---------------------------|
| 区域番号 | 宇陀(菟田野)-見田-004-2-急-Y |
| 区域名称 | 宇陀市菟田野見田(004-2)急傾斜地崩壊警戒区域 |
| 所在地 | 宇陀市菟田野見田 |






土砂災害警戒区域等の指定の公示に係る図書(その2)



| | | | | | | | |
|--|---|--|---------|---------|---------|------|---------------------------|
| 様式-2(急) 土砂災害警戒区域・土砂災害特別警戒区域 区域図 | 土砂災害防止法施行令第二条の基準に該当する区域 | | N | 自然現象の種類 | 急傾斜地の崩壊 | 区域番号 | 宇陀(菟田野)-見田-004-2-急-Y(1/2) |
| | 土砂災害防止法施行令第三条の基準に該当する区域 | | | 縮尺 | 告示番号 | | 区域名称 |
| | 土砂等の(移動)高さが1m以下の場合、土砂等の移動による力が100kN/m ² を超える区域 | | 告示年月日 | | | 所在地 | 宇陀市菟田野見田 |
| | 土砂等の堆積の高さが3mを超える区域 | | | | | | |
| それ以外の区域 | | | 1:1,000 | | | | |

土砂災害警戒区域等の指定の公示に係る図書(その2)



| | | | | | | | |
|--|---|---|--|---------|---------|------|---------------------------|
| 様式-2(急) 土砂災害警戒区域・土砂災害特別警戒区域 区域図 | 土砂災害防止法施行令第二条の基準に該当する区域 |  | N  | 自然現象の種類 | 急傾斜地の崩壊 | 区域番号 | 宇陀(菟田野)-見田-004-2-急-Y(2/2) |
| | 土砂災害防止法施行令第三条の基準に該当する区域 |  | | 縮尺 | 告示番号 | | 区域名称 |
| | それ以外の区域 |  | 1:1,000 | | 告示年月日 | | 所在地 |
| | 土砂等の(移動)高さが1m以下の場合、土砂等の移動による力が100kN/m ² を超える区域 |  | | | | | |
| 土砂等の堆積の高さが3mを超える区域 | | | | | | | |