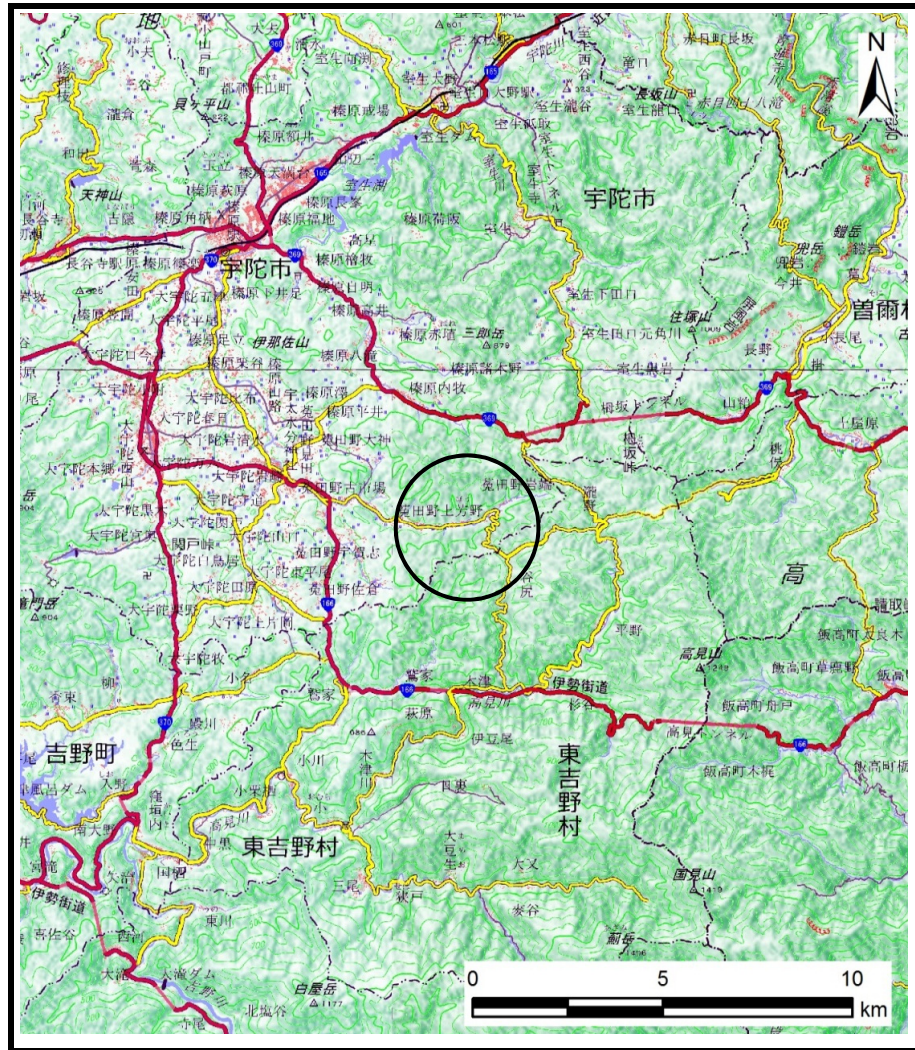


# 土砂災害警戒区域等の指定の公示に係る図書（その1）



(1/200,000)



(1/25,000)

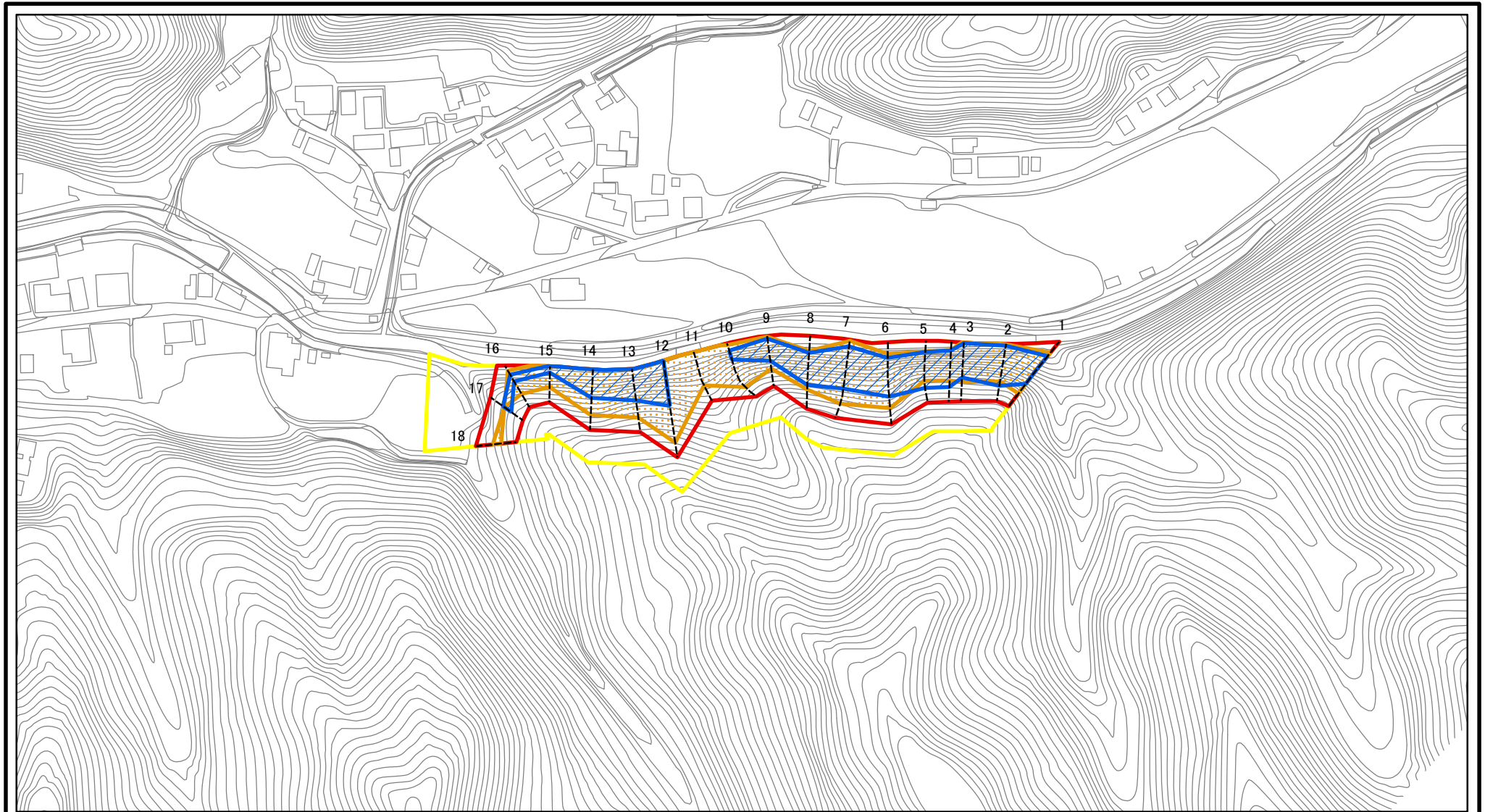
凡例

- 土砂災害特別警戒区域
- 土砂災害警戒区域

様式 - 1 (急) 土砂災害警戒区域・土砂災害特別警戒区域 位置図	自然現象の種類	急傾斜地の崩壊
	区域番号	宇陀(菟田野)-上芳野-022-急-Y・R
	区域名称	宇陀市菟田野上芳野(022)急傾斜地崩壊警戒区域・特別警戒区域
	所在地	宇陀市菟田野上芳野

この地図は、国土地理院長の承認を得て、同院発行の数値地図200000（地図画像）、数値地図25000（地図画像）、電子地形図25000及び電子地形図20万を複製したものである。（承認番号 平29情複、第1765号）

# 土砂災害警戒区域等の指定の公示に係る図書(参考)



0 25 50 100  
m

図中の数字は横断測線番号を示す

様式-2(急)(参考)

土砂災害警戒区域・土砂災害特別警戒区域  
区域図

土砂災害防止法施行令第二条の基準に該当する区域	
土砂災害防止法 施行令第三条の 基準に該当する 区域	
土砂等の(移動)高さが1m以下の場合、 土砂等の移動による力が100kN/mを超える区域	
土砂等の堆積の高さが3mを超える区域	
それ以外の区域	

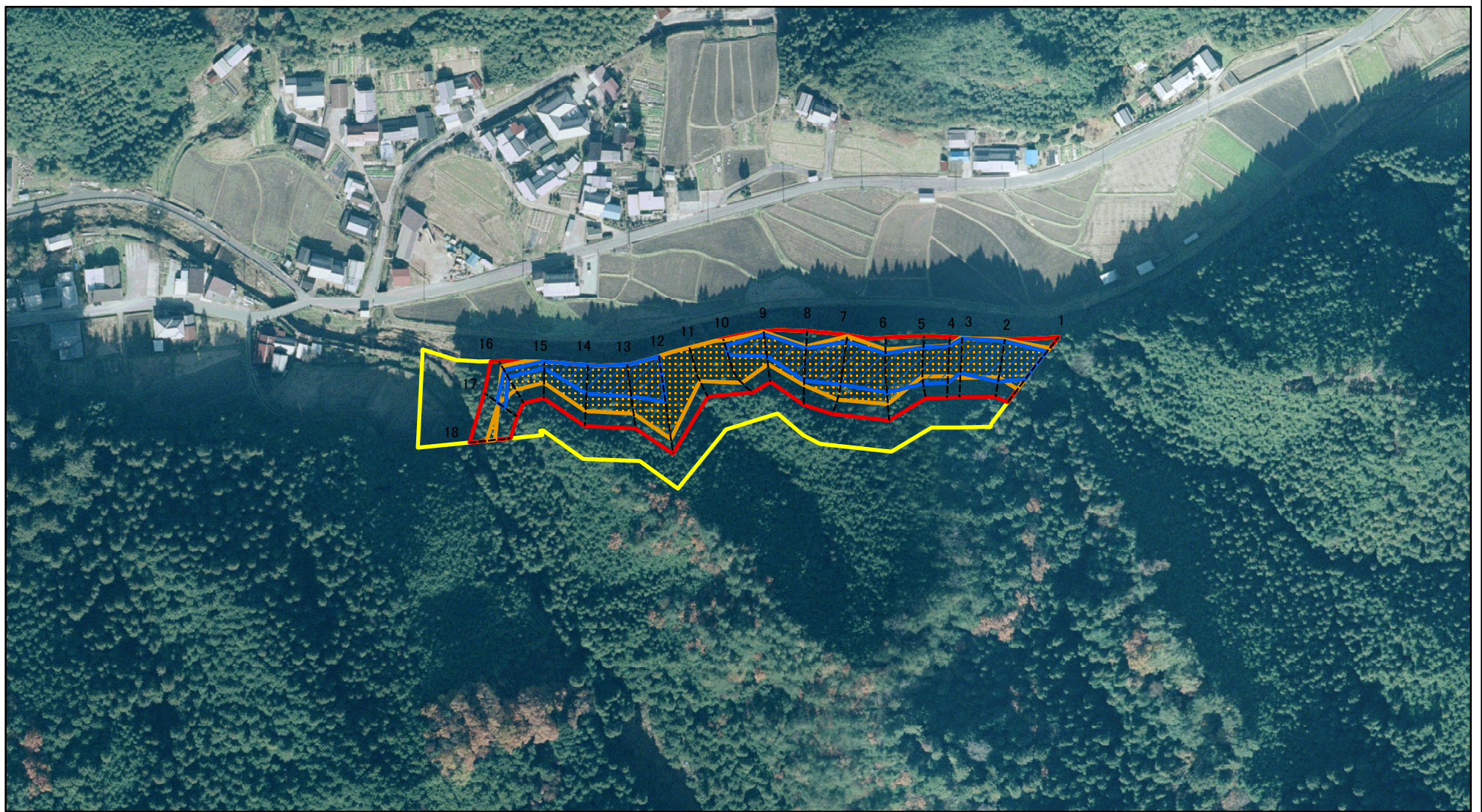
N  
縮尺  
1:2,500

自然現象  
の種類  
急傾斜地の崩壊  
告示番号  
告示年月日

区域番号  
区域名称  
所在地

宇陀(菟田野)-上芳野-022-急-Y・R  
宇陀市菟田野上芳野(022)  
急傾斜地崩壊警戒区域・特別警戒区域  
宇陀市菟田野上芳野

# 土砂災害警戒区域等の指定の公示に係る図書(参考)



0 25 50 100  
m

図中の数字は横断測線番号を示す

様式-2(急)(参考)

土砂災害警戒区域・土砂災害特別警戒区域

区域図

土砂災害防止法施行令第二条の基準に該当する区域



土砂災害防止法  
施行令第三条の  
基準に該当する  
区域



土砂等の(移動)高さが1m以下の場合、  
土砂等の移動による力が100kN/mを超える区域  
土砂等の堆積の高さが3mを超える区域  
それ以外の区域



縮尺

1:2,500

自然現象  
の種類

急傾斜地の崩壊

告示番号

告示年月日

区域番号

宇陀(菟田野)-上芳野-022-急-Y・R

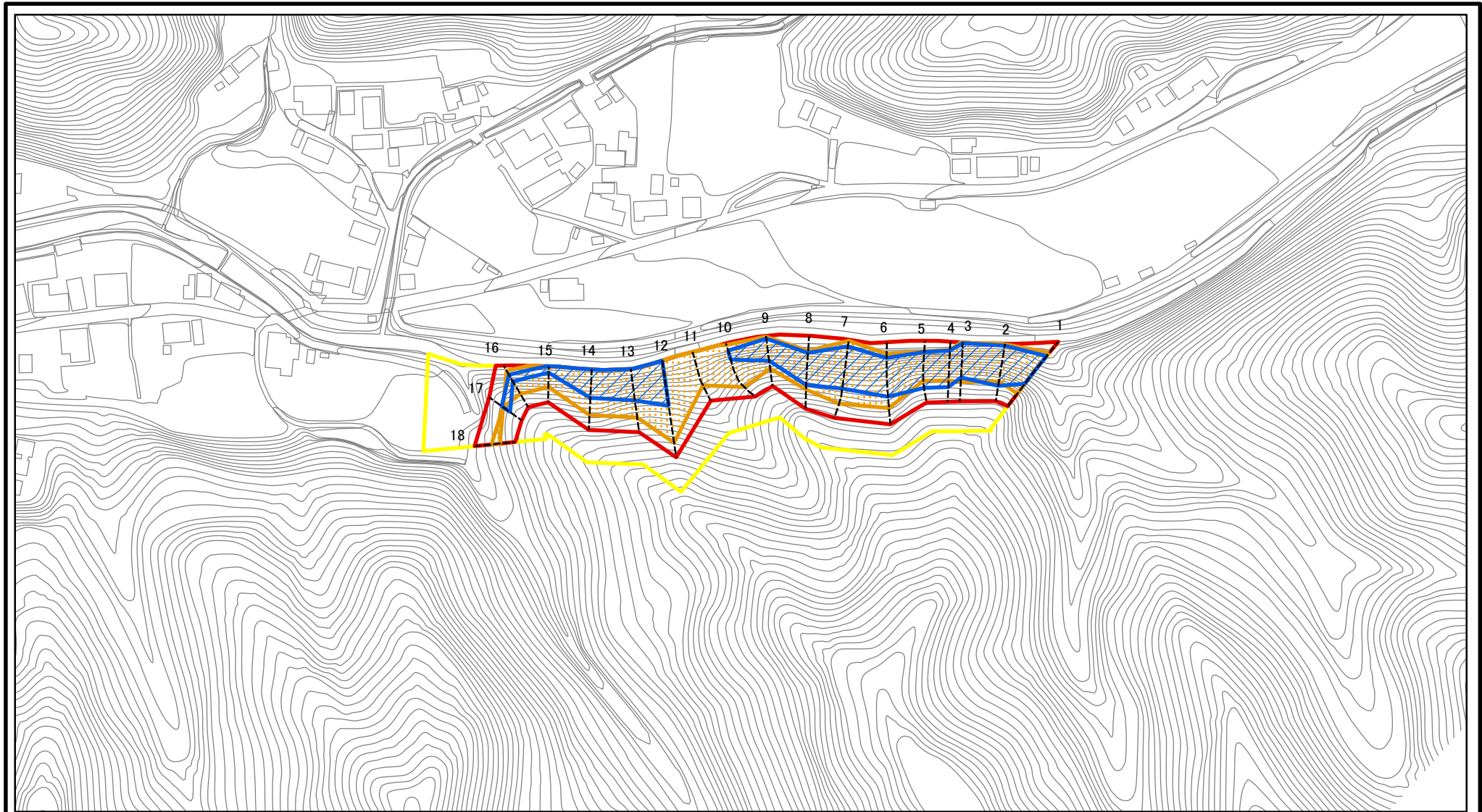
区域名称

宇陀市菟田野上芳野(022)  
急傾斜地崩壊警戒区域・特別警戒区域

所在地

宇陀市菟田野上芳野

# 土砂災害警戒区域等の指定の公示に係る図書(その2)



図中の数字は横断測線番号を示す

様式-2(急)

土砂災害警戒区域・土砂災害特別警戒区域

区域図

土砂災害防止法施行令第二条の基準に該当する区域



自然現象の種類

急傾斜地の崩壊

区域番号

宇陀(菟田野)-上芳野-022-急-Y・R

土砂災害防止法施行令第三条の基準に該当する区域



縮尺

告示番号

区域名称

宇陀市菟田野上芳野(022)急傾斜地崩壊警戒区域・特別警戒区域

土砂等の堆積の高さが3mを超える区域  
それ以外の区域



1:2,500

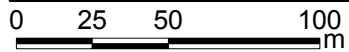
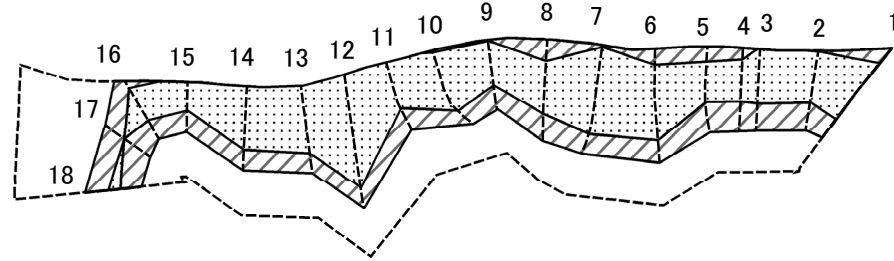
告示年月日

所在地

宇陀市菟田野上芳野



# 土砂災害警戒区域等の指定の公示に係る図書(その2-2)

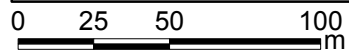
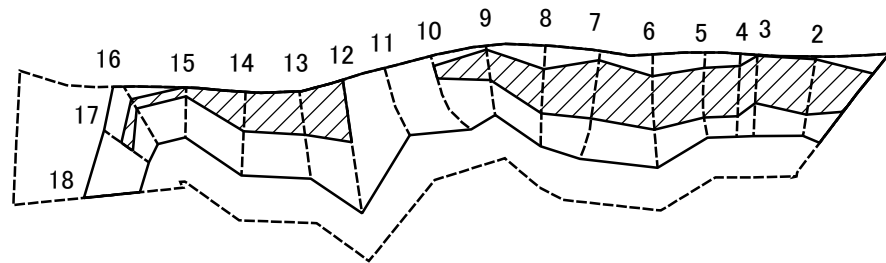


図中の数字は横断測線番号を示す

様式-2-2(急)  
土砂災害特別警戒区域の区分図  
(急傾斜地の崩壊に伴う土石等の移動により  
建築物の地上部に作用すると想定される力)

土砂災害防止法施行令第二条の基準に該当する区域		N 縮尺 1:2,500	自然現象の種類	急傾斜地の崩壊	区域番号	宇陀(菟田野)-上芳野-022-急-Y・R
土砂災害防止法施行令第三条の基準に該当する区域			告示番号		区域名称	宇陀市菟田野上芳野(022) 急傾斜地崩壊警戒区域・特別警戒区域
それ以外の区域			告示年月日		所在地	宇陀市菟田野上芳野

# 土砂災害警戒区域等の指定の公示に係る図書(その2-3)



図中の数字は横断測線番号を示す

様式-2-3(急)

土砂災害特別警戒区域の区分図  
(急傾斜地の崩壊に伴う土石等の堆積により  
建築物の地上部に作用すると想定される力)

土砂災害防止法施行令第二条の基準に該当する区域



土砂災害防止法  
施行令第三条の  
基準に該当する  
区域



それ以外の区域



縮尺

1:2,500

自然現象  
の種類

急傾斜地の崩壊

告示番号

告示年月日

区域番号

宇陀(菟田野)-上芳野-022-急-Y・R

区域名称

宇陀市菟田野上芳野(022)  
急傾斜地崩壊警戒区域・特別警戒区域

所在地

宇陀市菟田野上芳野

# 土砂災害警戒区域等の指定の公示に係る図書(その3)

横断測線の区間	土石等の移動により建築物の地上部に作用すると想定される力				土石等の堆積により建築物の地上部に作用すると想定される力				横断測線の区間	土石等の移動により建築物の地上部に作用すると想定される力				土石等の堆積により建築物の地上部に作用すると想定される力			
	土石等の(移動)高さが1m以下の場合、土石等の移動による力が100kN/m <sup>2</sup> を超える区域		それ以外の区域		土石等の堆積の高さが3mを超える区域		それ以外の区域			土石等の(移動)高さが1m以下の場合、土石等の移動による力が100kN/m <sup>2</sup> を超える区域		それ以外の区域		土石等の堆積の高さが3mを超える区域		それ以外の区域	
	力の大きさのうち最大のもの(kN/m <sup>2</sup> )	土石等の高さ(m)	力の大きさのうち最大のもの(kN/m <sup>2</sup> )	土石等の高さ(m)	力の大きさのうち最大のもの(kN/m <sup>2</sup> )	土石等の高さ(m)	力の大きさのうち最大のもの(kN/m <sup>2</sup> )	土石等の高さ(m)		力の大きさのうち最大のもの(kN/m <sup>2</sup> )	土石等の高さ(m)	力の大きさのうち最大のもの(kN/m <sup>2</sup> )	土石等の高さ(m)	力の大きさのうち最大のもの(kN/m <sup>2</sup> )	土石等の高さ(m)	力の大きさのうち最大のもの(kN/m <sup>2</sup> )	土石等の高さ(m)
1 ~ 2	149.07	1.00	100.00	1.00	20.52	4.06	15.16	3.00	~								
2 ~ 3	135.12	1.00	100.00	1.00	20.52	4.06	15.16	3.00	~								
3 ~ 4	135.12	1.00	100.00	1.00	20.86	4.13	15.16	3.00	~								
4 ~ 5	126.18	1.00	100.00	1.00	20.95	4.15	15.16	3.00	~								
5 ~ 6	148.81	1.00	100.00	1.00	20.95	4.15	15.16	3.00	~								
6 ~ 7	156.06	1.00	100.00	1.00	19.16	3.79	15.16	3.00	~								
7 ~ 8	156.06	1.00	100.00	1.00	20.30	4.02	15.16	3.00	~								
8 ~ 9	134.62	1.00	100.00	1.00	20.30	4.02	15.16	3.00	~								
9 ~ 10	150.76	1.00	100.00	1.00	19.77	3.91	15.16	3.00	~								
10 ~ 11	150.76	1.00	100.00	1.00	-	-	15.16	3.00	~								
11 ~ 12	162.19	1.00	100.00	1.00	-	-	15.16	3.00	~								
12 ~ 13	162.19	1.00	100.00	1.00	19.12	3.78	15.16	3.00	~								
13 ~ 14	154.99	1.00	100.00	1.00	18.02	3.57	15.16	3.00	~								
14 ~ 15	153.55	1.00	100.00	1.00	18.02	3.57	15.16	3.00	~								
15 ~ 16	135.59	1.00	100.00	1.00	15.94	3.15	15.16	3.00	~								
16 ~ 17	135.59	1.00	100.00	1.00	18.16	3.59	15.16	3.00	~								
17 ~ 18	113.60	1.00	100.00	1.00	-	-	15.16	3.00	~								
~									~								
~									~								
~									~								
~									~								
~									~								
~									~								
~									~								
~									~								
~									~								
~									~								
~									~								
~									~								
~									~								
~									~								
様式-3(急) 建築物の構造の規制に必要な衝撃に関する事項	自然現象の種類		急傾斜地の崩壊		区域番号		宇陀(菟田野)-上芳野-022-急-Y・R										
	告示番号		区域名称		宇陀市菟田野上芳野(022) 急傾斜地崩壊警戒区域・特別警戒区域												
	告示年月日		所在地		宇陀市菟田野上芳野												