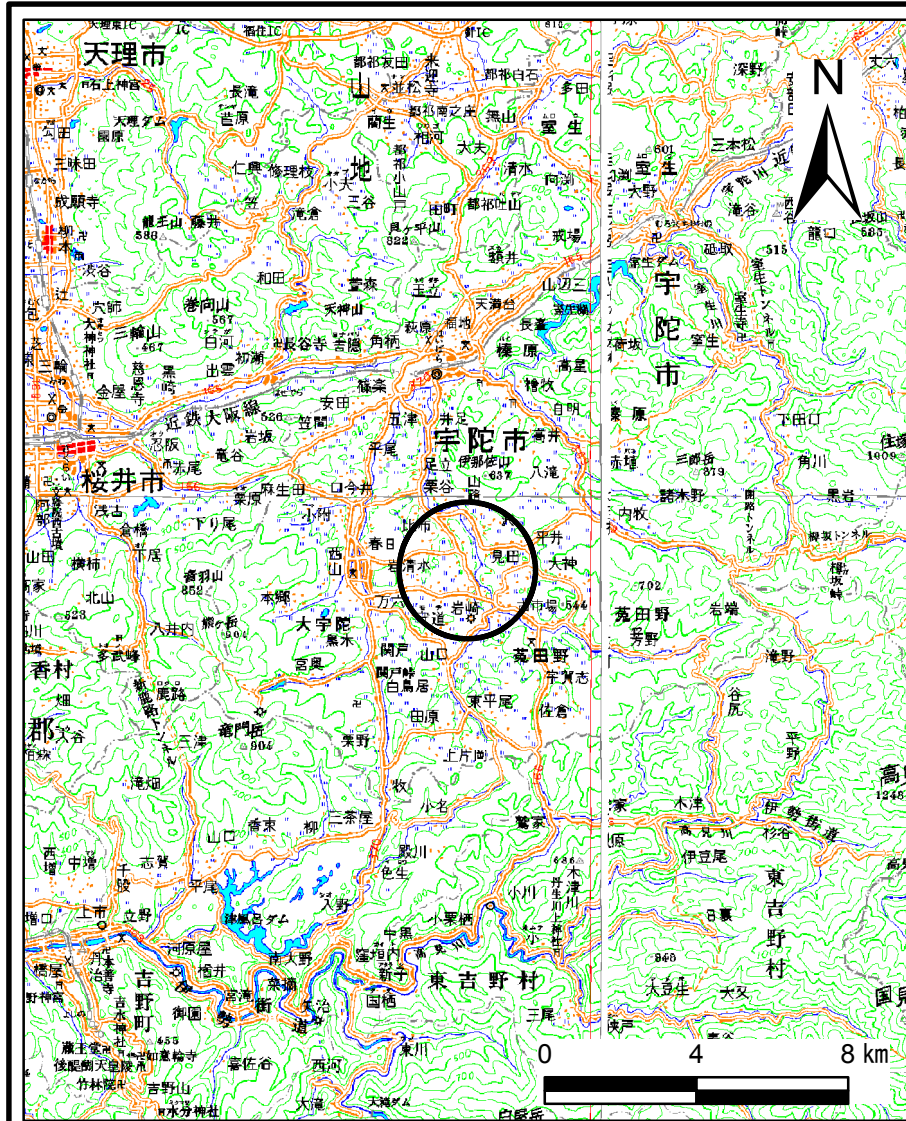
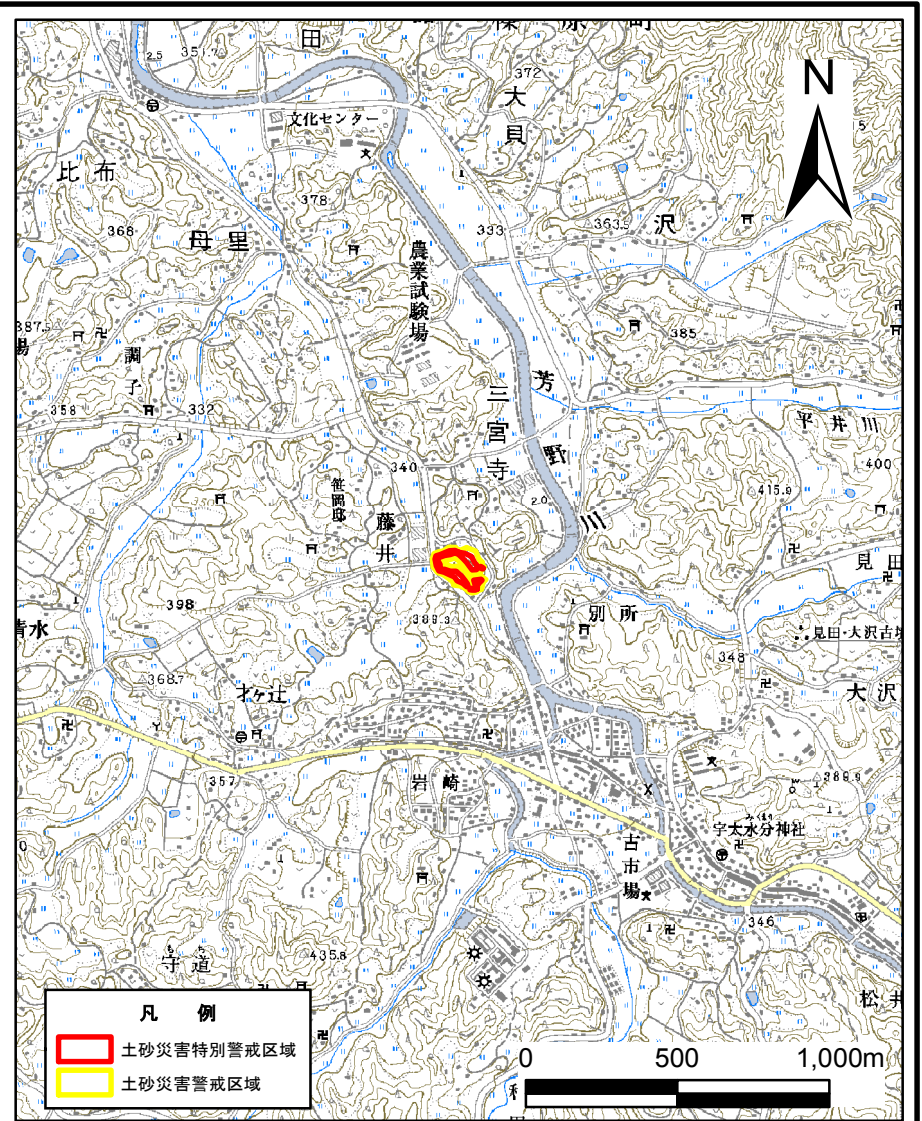


土砂災害警戒区域等の指定の公示に係る図書(その1)



(1/200,000)

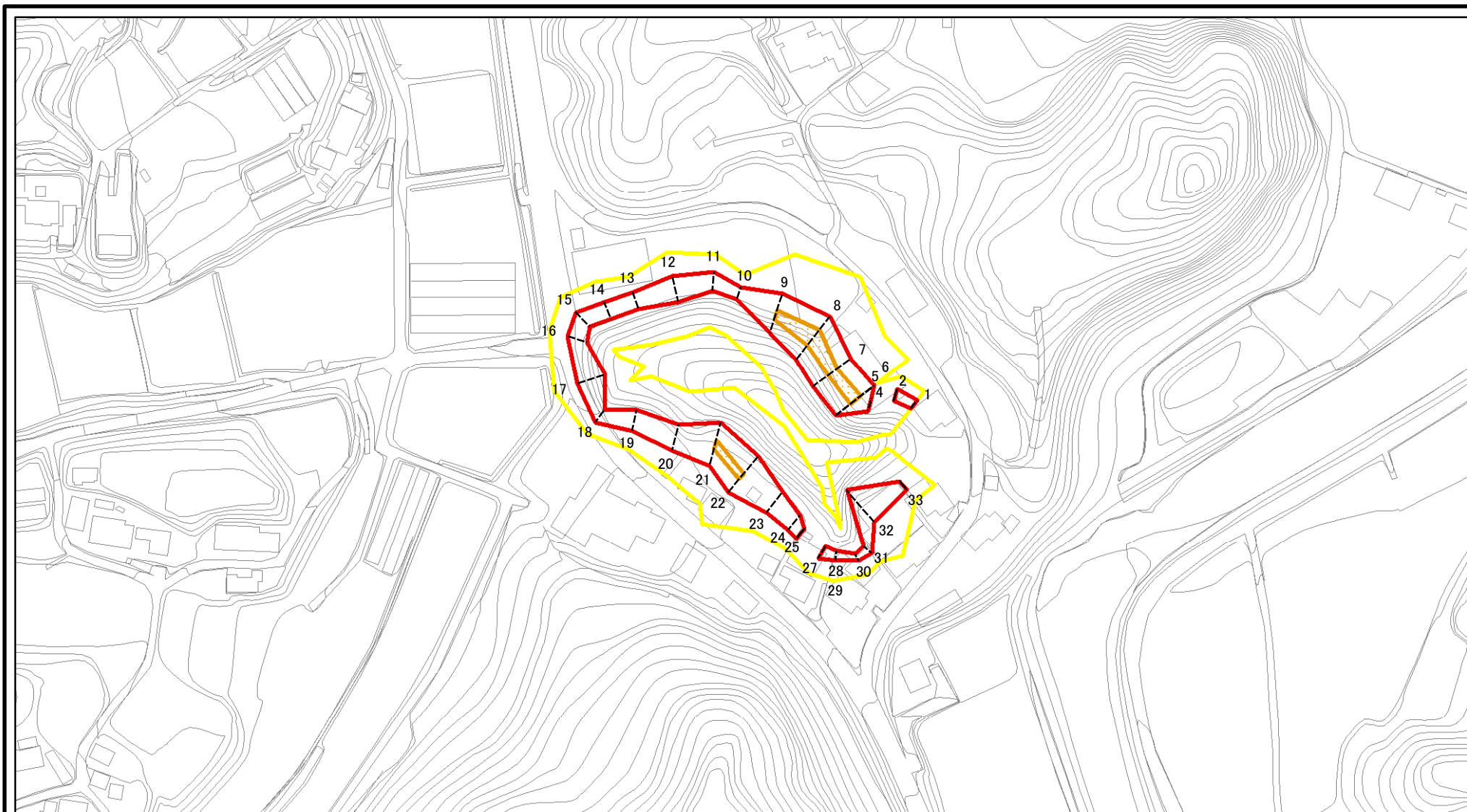


(1/25,000)

様式-1(急) 土砂災害警戒区域・土砂災害特別警戒区域 位置図	自然現象の種類	急傾斜地の崩壊
	区域番号	宇陀(菟田野)-別所-008-急-Y・R
	区域名称	宇陀市菟田野別所(008)急傾斜地崩壊警戒区域・特別警戒区域
	所在地	宇陀市菟田野別所・大宇陀藤井

この地図は、国土地理院長の承認を得て、同院発行の数値地図200000(地図画像)、数値地図25000(地図画像)、電子地形図25000及び電子地形図20万を複製したものである。(承認番号平29情複、第1765号)

土砂災害警戒区域等の指定の公示に係る図書(参考)



0 25 50 100
m

図中の数字は横断測線番号を示す

様式-2(急)(参考)

土砂災害警戒区域・土砂災害特別警戒区域
区域図

土砂災害防止法施行令第二条の基準に該当する区域

土砂災害防止法
施行令第三条の
基準に該当する
区域



縮尺

1:2,500

自然現象
の種類

告示番号

告示年月日

急傾斜地の崩壊

区域番号

区域名称

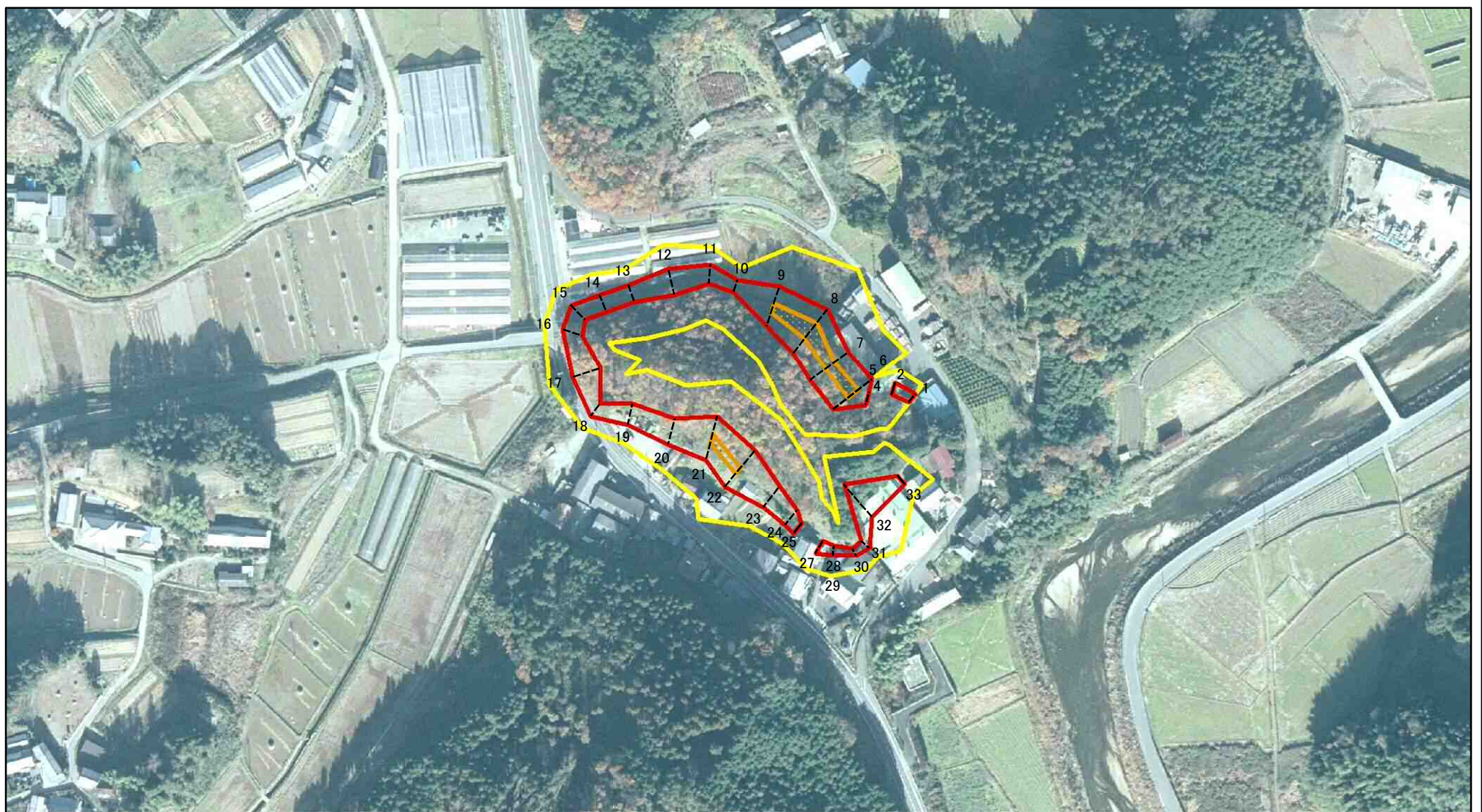
所在地

宇陀(菟田野)-別所-008-急-Y・R

宇陀市菟田野別所(008)
急傾斜地崩壊警戒区域・特別警戒区域

宇陀市菟田野別所・大宇陀藤井

土砂災害警戒区域等の指定の公示に係る図書(参考)



図中の数字は横断測線番号を示す

様式-2(急)(参考)

土砂災害警戒区域・土砂災害特別警戒区域
区域図

土砂災害防止法施行令第二条の基準に該当する区域



自然現象の種類

急傾斜地の崩壊

区域番号

宇陀(菟田野)-別所-008-急-Y・R

土砂災害防止法施行令第三条の基準に該当する区域



縮尺

告示番号

区域名称

宇陀市菟田野別所(008)
急傾斜地崩壊警戒区域・特別警戒区域

土石等の堆積の高さが3mを超える区域



1:2,500

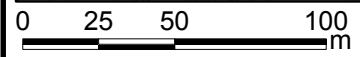
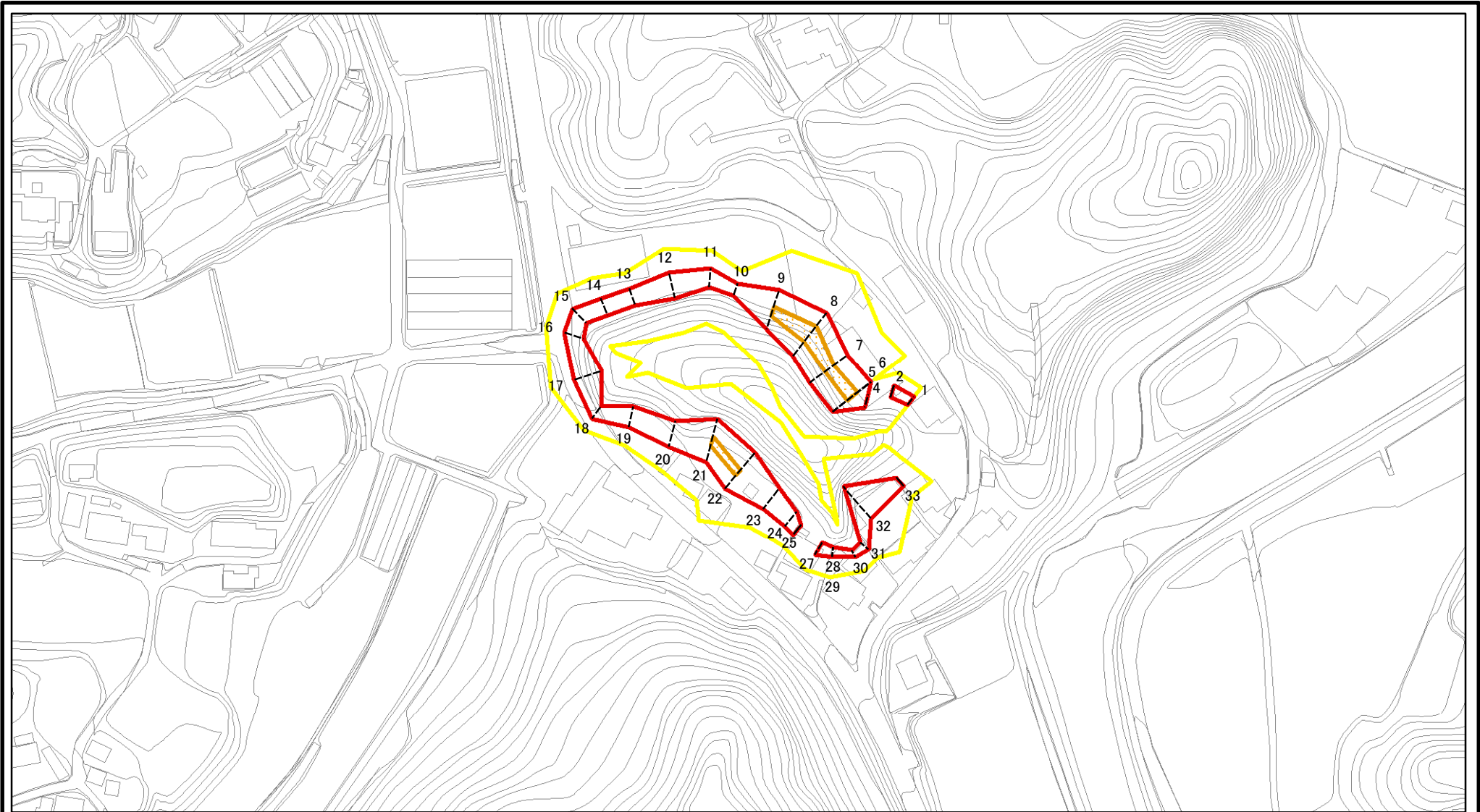
告示年月日

所在地

宇陀市菟田野別所・大宇陀藤井

それ以外の区域

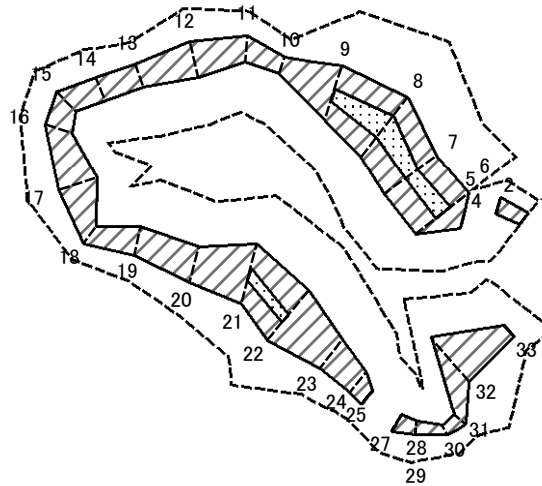
土砂災害警戒区域等の指定の公示に係る図書(その2)



図中の数字は横断測線番号を示す

様式-2(急) 土砂災害警戒区域・土砂災害特別警戒区域 区域図	土砂災害防止法施行令第二条の基準に該当する区域		N 縮尺 1:2,500	自然現象の種類	急傾斜地の崩壊	区域番号	宇陀(菟田野)-別所-008-急-Y・R
	土砂災害防止法施行令第三条の基準に該当する区域			告示番号		区域名称	宇陀市菟田野別所(008) 急傾斜地崩壊警戒区域・特別警戒区域
	土砂等の(移動)高さが1m以下の場合、土砂等の移動による力が100kN/m ² を超える区域			告示年月日		所在地	宇陀市菟田野別所・大宇陀藤井
	土砂等の堆積の高さが3mを超える区域						
それ以外の区域							

土砂災害警戒区域等の指定の公示に係る図書(その2-2)



0 25 50 100
m

図中の数字は横断測線番号を示す

様式-2-2(急)
土砂災害特別警戒区域の区分図
(急傾斜地の崩壊に伴う土石等の移動により
建築物の地上部に作用すると想定される力)

土砂災害防止法施行令第二条の基準に該当する区域	
土砂災害防止法 施行令第三条の 基準に該当する 区域	
それ以外の区域	

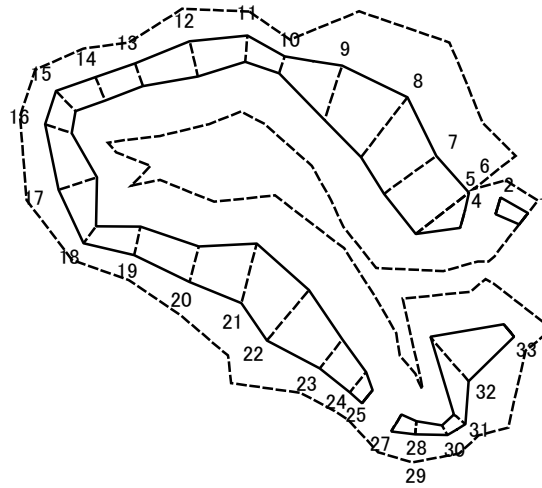
N
縮尺
1:2,500

自然現象
の種類
告示番号
告示年月日

急傾斜地の崩壊

区域番号	宇陀(菟田野)-別所-008-急-Y・R
区域名称	宇陀市菟田野別所(008) 急傾斜地崩壊警戒区域・特別警戒区域
所在地	宇陀市菟田野別所・大宇陀藤井

土砂災害警戒区域等の指定の公示に係る図書(その2-3)



0 25 50 100
m

図中の数字は横断測線番号を示す

様式-2-3(急)
土砂災害特別警戒区域の区分図
(急傾斜地の崩壊に伴う土石等の堆積により
建築物の地上部に作用すると想定される力)

土砂災害防止法施行令第二条の基準に該当する区域



自然現象
の種類

急傾斜地の崩壊

区域番号

宇陀(菟田野)-別所-008-急-Y・R

土砂災害防止法
施行令第三条の
基準に該当する
区域

土石等の堆積の高さが3mを超える区域



縮尺

告示番号

区域名称

宇陀市菟田野別所(008)
急傾斜地崩壊警戒区域・特別警戒区域

それ以外の区域



1:2,500

告示年月日

所在地

宇陀市菟田野別所・大宇陀藤井

土砂災害警戒区域等の指定の公示に係る図書(その3)

横断測線の区間	土石等の移動により建築物の地上部に作用すると想定される力				土石等の堆積により建築物の地上部に作用すると想定される力				横断測線の区間	土石等の移動により建築物の地上部に作用すると想定される力				土石等の堆積により建築物の地上部に作用すると想定される力			
	土石等の(移動)高さが1m以下の場合、土石等の移動による力が100kN/m ² を超える区域		それ以外の区域		土石等の堆積の高さが3mを超える区域		それ以外の区域			土石等の(移動)高さが1m以下の場合、土石等の移動による力が100kN/m ² を超える区域		それ以外の区域		土石等の堆積の高さが3mを超える区域		それ以外の区域	
	力の大きさのうち最大のもの(kN/m ²)	土石等の高さ(m)	力の大きさのうち最大のもの(kN/m ²)	土石等の高さ(m)	力の大きさのうち最大のもの(kN/m ²)	土石等の高さ(m)	力の大きさのうち最大のもの(kN/m ²)	土石等の高さ(m)		力の大きさのうち最大のもの(kN/m ²)	土石等の高さ(m)	力の大きさのうち最大のもの(kN/m ²)	土石等の高さ(m)	力の大きさのうち最大のもの(kN/m ²)	土石等の高さ(m)	力の大きさのうち最大のもの(kN/m ²)	土石等の高さ(m)
1 ~ 2	-	-	64.04	1.00	-	-	9.03	1.79	27 ~ 28	-	-	63.70	1.00	-	-	11.85	2.34
2 ~ 3	-	-	-	-	-	-	-	-	28 ~ 29	-	-	43.47	1.00	-	-	11.85	2.34
3 ~ 4	-	-	-	-	-	-	-	-	29 ~ 30	-	-	43.48	1.00	-	-	11.85	2.34
4 ~ 5	-	-	100.00	1.00	-	-	10.61	2.10	30 ~ 31	-	-	57.64	1.00	-	-	11.20	2.22
5 ~ 6	115.25	1.00	100.00	1.00	-	-	10.61	2.10	31 ~ 32	-	-	100.00	1.00	-	-	11.94	2.36
6 ~ 7	115.25	1.00	100.00	1.00	-	-	10.61	2.10	32 ~ 33	-	-	100.00	1.00	-	-	11.94	2.36
7 ~ 8	121.12	1.00	100.00	1.00	-	-	11.30	2.24	33 ~ 34	-	-	-	-	-	-	-	-
8 ~ 9	121.12	1.00	100.00	1.00	-	-	11.75	2.33	34 ~ 35	-	-	-	-	-	-	-	-
9 ~ 10	-	-	100.00	1.00	-	-	11.75	2.33									
10 ~ 11	-	-	76.38	1.00	-	-	8.77	1.74									
11 ~ 12	-	-	90.27	1.00	-	-	8.96	1.77									
12 ~ 13	-	-	90.27	1.00	-	-	8.96	1.77									
13 ~ 14	-	-	72.11	1.00	-	-	10.31	2.04									
14 ~ 15	-	-	77.90	1.00	-	-	10.31	2.04									
15 ~ 16	-	-	79.45	1.00	-	-	9.75	1.93									
16 ~ 17	-	-	86.84	1.00	-	-	9.03	1.79									
17 ~ 18	-	-	86.84	1.00	-	-	8.06	1.59									
18 ~ 19	-	-	78.70	1.00	-	-	8.41	1.66									
19 ~ 20	-	-	90.89	1.00	-	-	9.24	1.83									
20 ~ 21	-	-	100.00	1.00	-	-	10.70	2.12									
21 ~ 22	111.73	1.00	100.00	1.00	-	-	10.70	2.12									
22 ~ 23	-	-	100.00	1.00	-	-	10.18	2.01									
23 ~ 24	-	-	85.50	1.00	-	-	8.90	1.76									
24 ~ 25	-	-	76.08	1.00	-	-	10.12	2.00									
25 ~ 26	-	-	-	-	-	-	-	-									
26 ~ 27	-	-	-	-	-	-	-	-									

様式-3(急) 建築物の構造の規制に必要な衝撃に関する事項	自然現象の種類	急傾斜地の崩壊	区域番号	宇陀(菟田野)-別所-008-急-Y・R
	告示番号		区域名称	宇陀市菟田野別所(008) 急傾斜地崩壊警戒区域・特別警戒区域
	告示年月日		所在地	宇陀市菟田野別所・大宇陀藤井