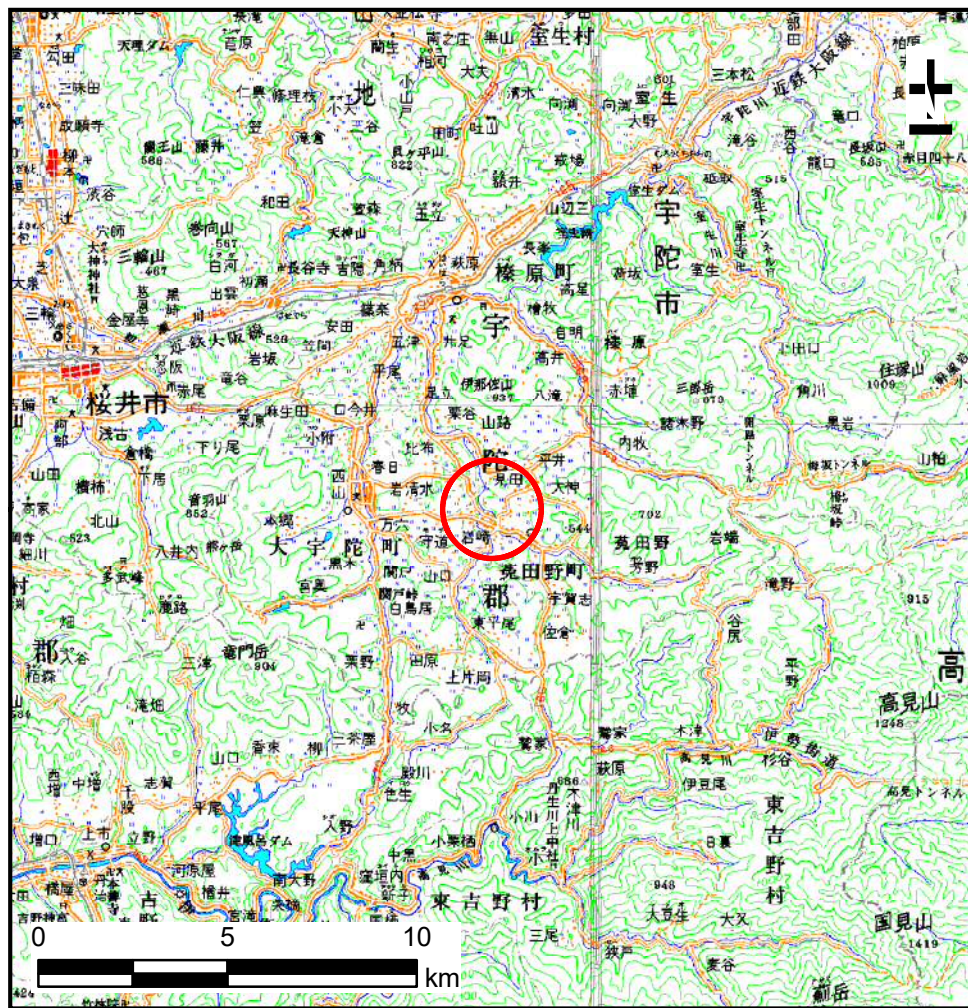
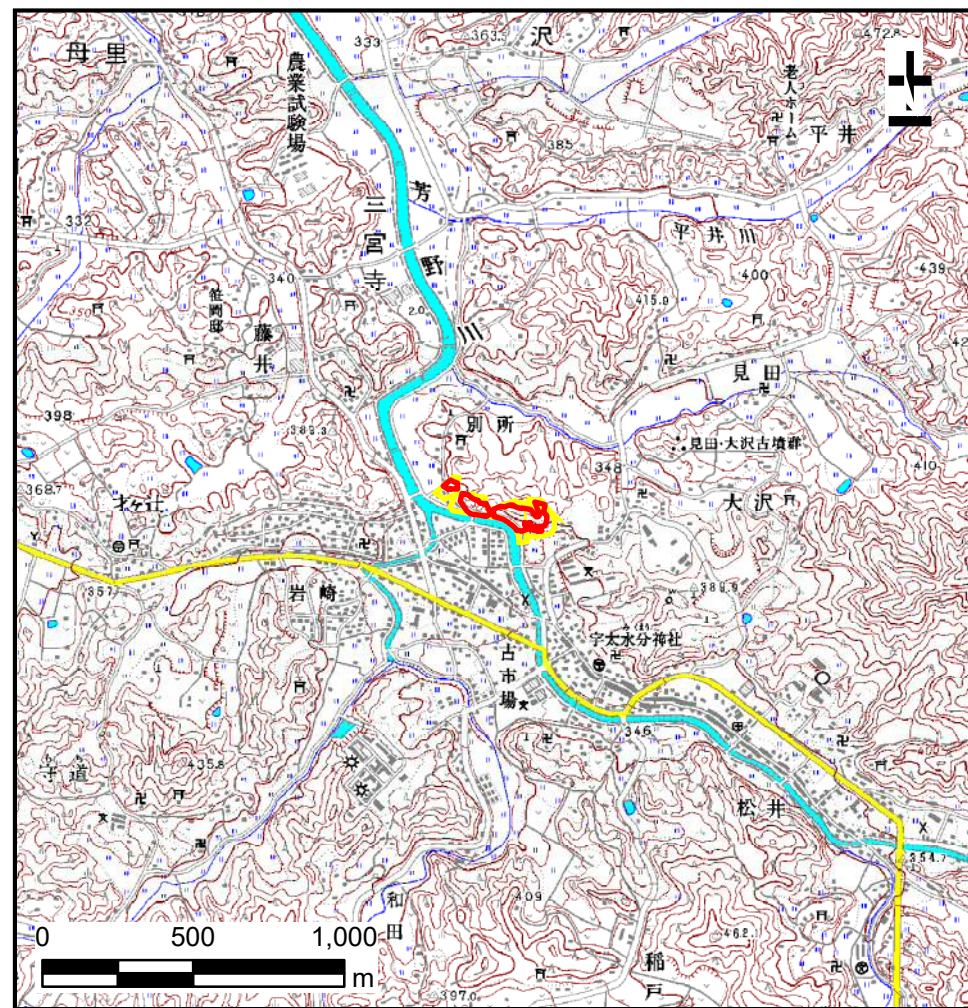


土砂災害警戒区域等の指定の公示に係る図書(その1)



(1/200, 000)

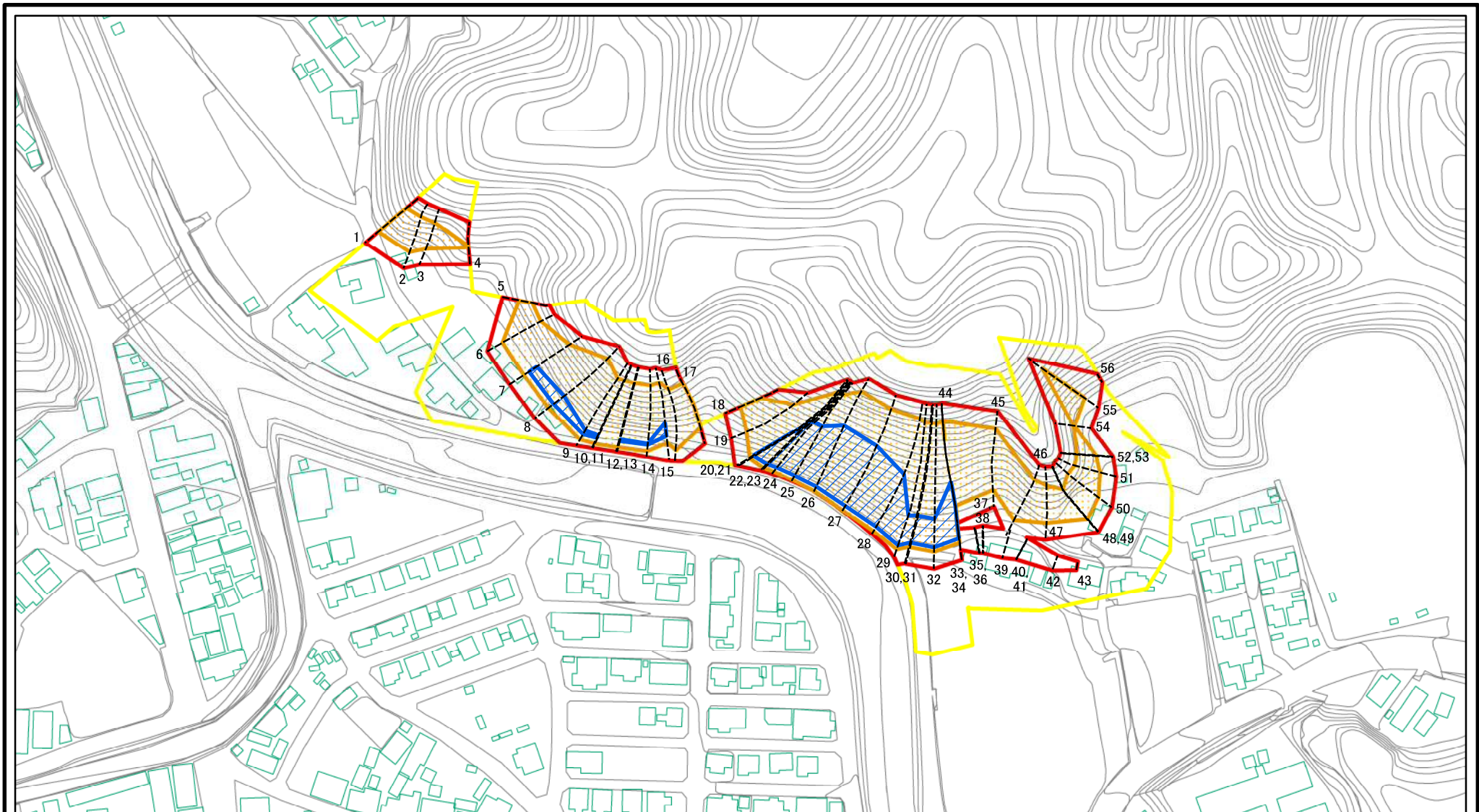


(1/25, 000)

様式-1(急) 土砂災害警戒区域・土砂災害特別警戒区域 位置図	自然現象の種類	急傾斜地の崩壊
	区域番号	宇陀(菟田野)-別所-002-急-Y・R
	区域名称	宇陀市菟田野別所(002)急傾斜地崩壊警戒区域・特別警戒区域
	所在地	宇陀市菟田野別所・古市場

「この地図は、国土地理院長の承認を得て、同院発行の数値地図20000(地図画像)及び数値地図25000(地図画像)を複製したものである。(承認番号 平24情複、第47号)」

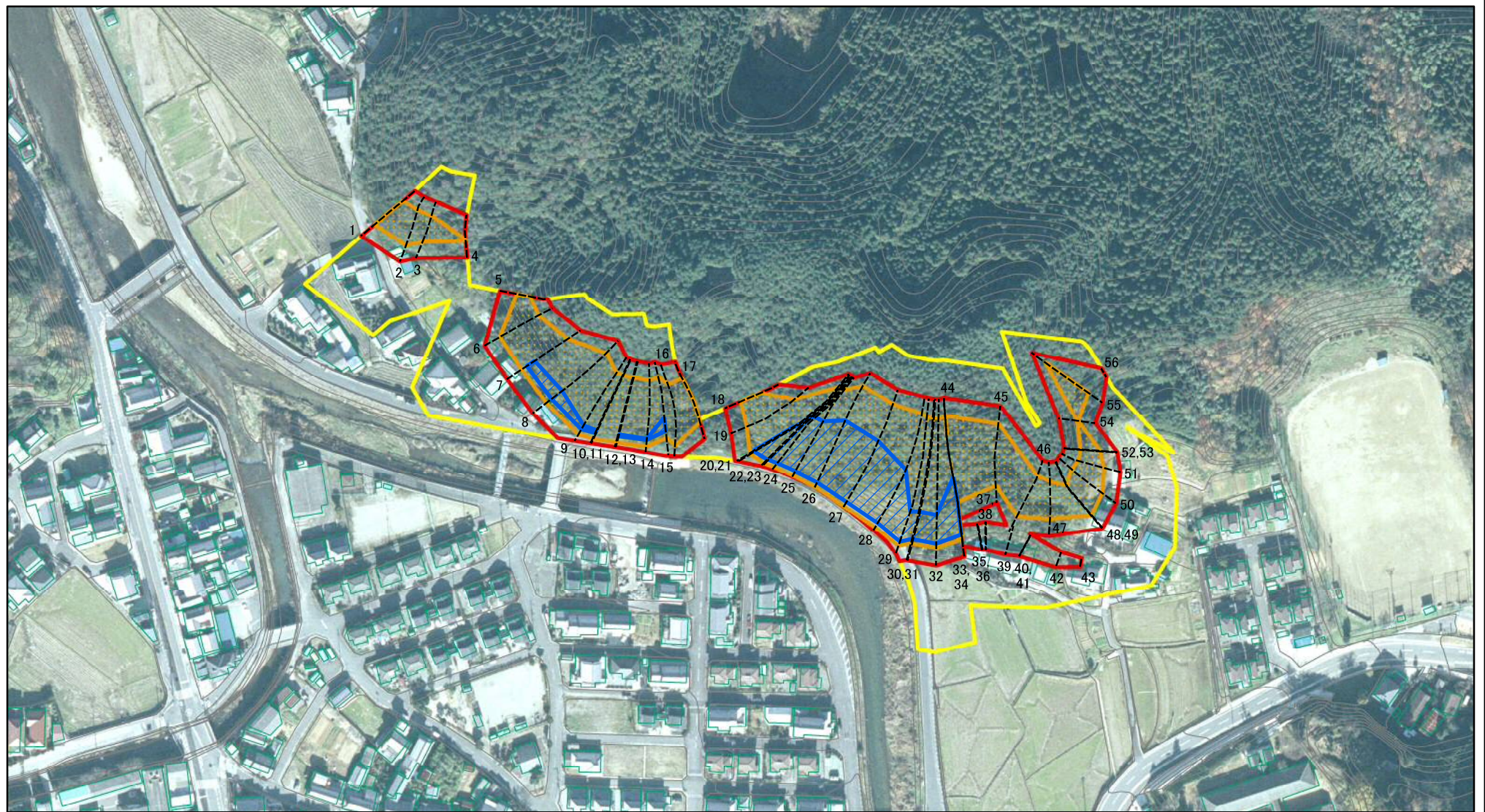
土砂災害警戒区域等の指定の公示に係る図書(その2)



図中の数字は横断測線番号を示す

様式-2(急) 土砂災害警戒区域・土砂災害特別警戒区域 区域図(その1)	土砂災害防止法施行令第二条の基準に該当する区域		N 縮尺 1:2,500	自然現象の種類	急傾斜地の崩壊	区域番号	宇陀(菟田野)-別所-002-急-Y-R
	土砂災害防止法施行令第三条の基準に該当する区域			告示番号		区域名称	宇陀市菟田野別所(002) 急傾斜地崩壊警戒区域・特別警戒区域
	それ以外の区域			告示年月日		所在地	宇陀市菟田野別所・古市場

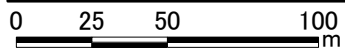
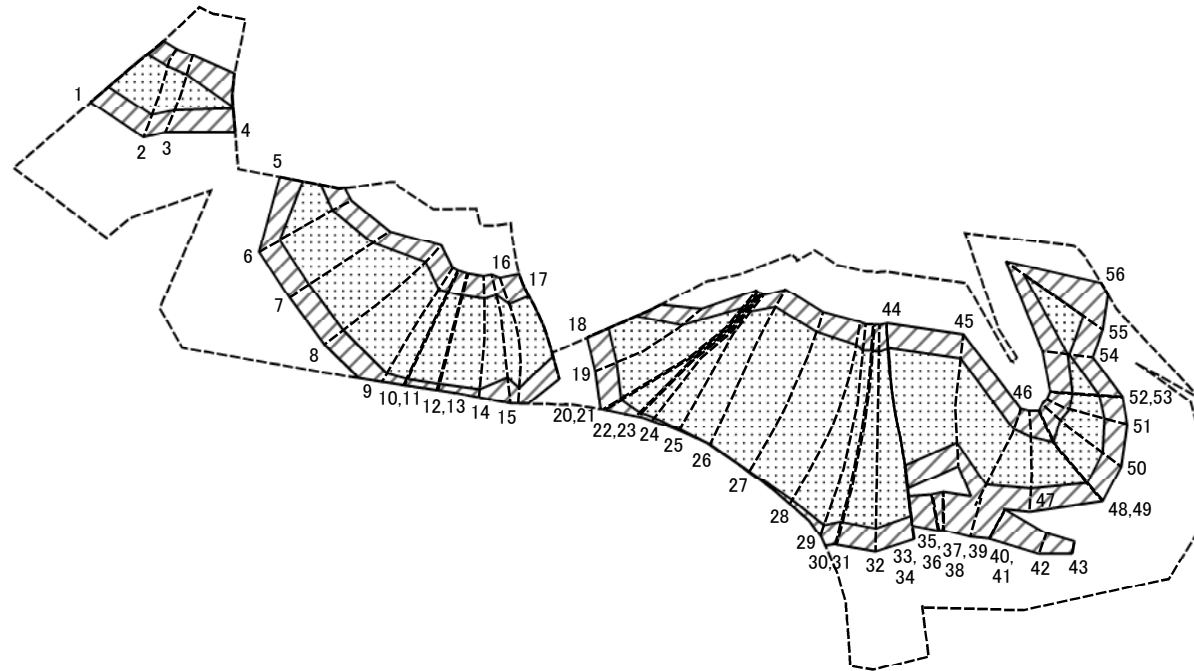
土砂災害警戒区域等の指定の公示に係る図書(その2)



図中の数字は横断測線番号を示す

様式-2(急) 土砂災害警戒区域・土砂災害特別警戒区域 区域図(その1)	土砂災害防止法施行令第二条の基準に該当する区域		N 縮尺 1:2,500	自然現象の種類	急傾斜地の崩壊	区域番号	宇陀(菟田野)-別所-002-急-Y-R
	土砂災害防止法施行令第三条の基準に該当する区域			告示番号		区域名称	宇陀市菟田野別所(002) 急傾斜地崩壊警戒区域・特別警戒区域
	それ以外の区域			告示年月日		所在地	宇陀市菟田野別所・古市場

土砂災害警戒区域等の指定の公示に係る図書(その2-2)



図中の数字は横断測線番号を示す

様式-2-2(急)
土砂災害特別警戒区域の区分図
(急傾斜地の崩壊に伴う土石等の移動により
建築物の地上部に作用すると想定される力)

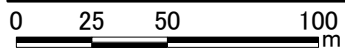
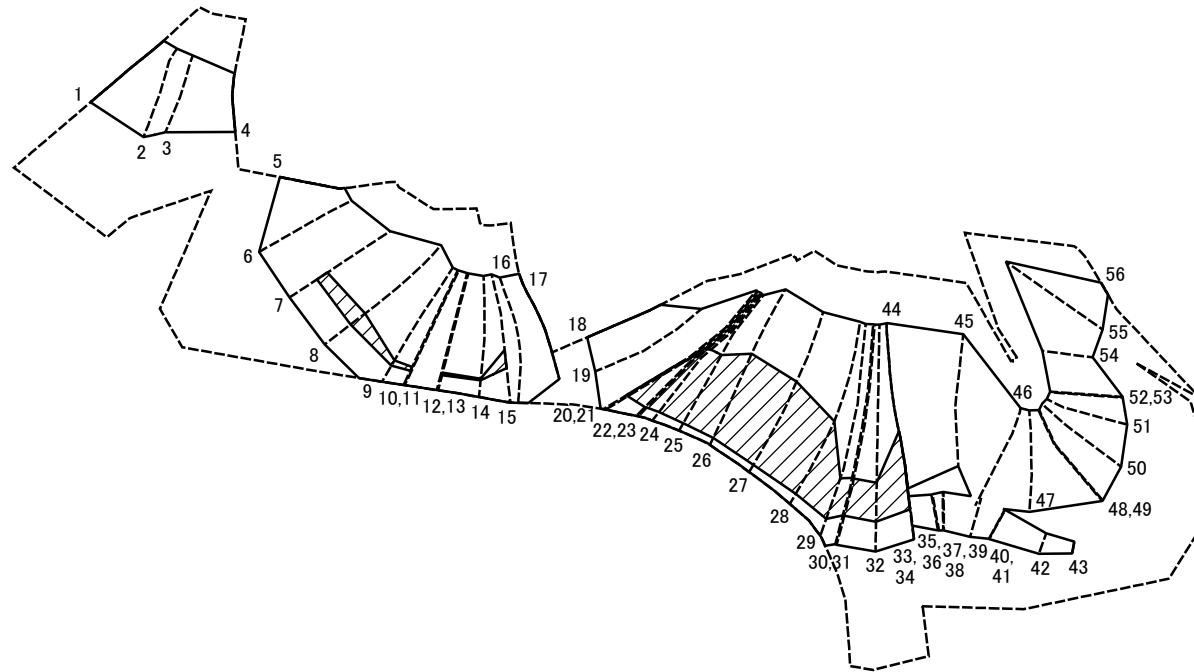
土砂災害防止法施行令第二条の基準に該当する区域	
土砂災害防止法施行令第三条の基準に該当する区域	
それ以外の区域	

縮尺	
	1:2,500

自然現象の種類	急傾斜地の崩壊
告示番号	
告示年月日	

区域番号	宇陀(菟田野)-別所-002-急-Y・R
区域名称	宇陀市菟田野別所(002) 急傾斜地崩壊警戒区域・特別警戒区域
所在地	宇陀市菟田野別所・古市場

土砂災害警戒区域等の指定の公示に係る図書(その2-3)



図中の数字は横断測線番号を示す

様式-2-3(急)
土砂災害特別警戒区域の区分図
(急傾斜地の崩壊に伴う土石等の堆積により
建築物の地上部に作用すると想定される力)

土砂災害防止法施行令第二条の基準に該当する区域	
土砂災害防止法施行令第三条の基準に該当する区域	
それ以外の区域	

±
縮尺
1:2,500

自然現象の種類	急傾斜地の崩壊
告示番号	
告示年月日	

区域番号	宇陀(菟田野)-別所-002-急-Y・R
区域名称	宇陀市菟田野別所(002) 急傾斜地崩壊警戒区域・特別警戒区域
所在地	宇陀市菟田野別所・古市場

土砂災害警戒区域等の指定の公示に係る図書(その3)(案)

横断測線の区間	土石等の移動により建築物の地上部に作用すると想定される力				土石等の堆積により建築物の地上部に作用すると想定される力				横断測線の区間	土石等の移動により建築物の地上部に作用すると想定される力				土石等の堆積により建築物の地上部に作用すると想定される力			
	土石等の(移動)高さが1m以下の場合、土石等の移動による力が100kN/m ² を超える区域		それ以外の区域		土石等の堆積の高さが3mを超える区域		それ以外の区域			土石等の(移動)高さが1m以下の場合、土石等の移動による力が100kN/m ² を超える区域		それ以外の区域		土石等の堆積の高さが3mを超える区域		それ以外の区域	
	力の大きさのうち最大のもの(kN/m ²)	土石等の高さ(m)	力の大きさのうち最大のもの(kN/m ²)	土石等の高さ(m)	力の大きさのうち最大のもの(kN/m ²)	土石等の高さ(m)	力の大きさのうち最大のもの(kN/m ²)	土石等の高さ(m)		力の大きさのうち最大のもの(kN/m ²)	土石等の高さ(m)	力の大きさのうち最大のもの(kN/m ²)	土石等の高さ(m)	力の大きさのうち最大のもの(kN/m ²)	土石等の高さ(m)	力の大きさのうち最大のもの(kN/m ²)	土石等の高さ(m)
1 ~ 2	143.30	1.00	100.00	1.00	-	-	14.32	2.83	27 ~ 28	162.88	1.00	100.00	1.00	18.83	3.73	15.16	3.00
2 ~ 3	143.30	1.00	100.00	1.00	-	-	14.74	2.92	28 ~ 29	157.16	1.00	100.00	1.00	18.02	3.57	15.16	3.00
3 ~ 4	136.55	1.00	100.00	1.00	-	-	14.74	2.92	29 ~ 30	150.94	1.00	100.00	1.00	17.47	3.46	15.16	3.00
~									30 ~ 31	150.94	1.00	100.00	1.00	17.47	3.46	15.16	3.00
5 ~ 6	144.90	1.00	100.00	1.00	-	-	13.84	2.74	31 ~ 32	150.94	1.00	100.00	1.00	17.47	3.46	15.16	3.00
6 ~ 7	151.15	1.00	100.00	1.00	-	-	15.16	3.00	32 ~ 33	152.63	1.00	100.00	1.00	17.62	3.49	15.16	3.00
7 ~ 8	152.71	1.00	100.00	1.00	15.65	3.10	15.16	3.00	33 ~ 34	-	-	100.00	1.00	-	-	15.16	3.00
8 ~ 9	152.71	1.00	100.00	1.00	15.65	3.10	15.16	3.00	34 ~ 35	-	-	89.26	1.00	-	-	12.92	2.56
9 ~ 10	147.77	1.00	100.00	1.00	15.38	3.04	15.16	3.00	35 ~ 36	-	-	89.28	1.00	-	-	12.92	2.56
10 ~ 11	147.77	1.00	100.00	1.00	-	-	15.16	3.00	36 ~ 37	-	-	92.55	1.00	-	-	10.16	2.01
11 ~ 12	150.00	1.00	100.00	1.00	-	-	14.96	2.96	37 ~ 38	-	-	92.55	1.00	-	-	9.91	1.96
12 ~ 13	150.00	1.00	100.00	1.00	-	-	15.16	3.00	38 ~ 39	-	-	96.37	1.00	-	-	9.91	1.96
13 ~ 14	150.00	1.00	100.00	1.00	15.65	3.10	15.16	3.00	39 ~ 40	-	-	96.37	1.00	-	-	10.07	1.99
14 ~ 15	152.22	1.00	100.00	1.00	15.63	3.09	15.16	3.00	40 ~ 41	-	-	84.77	1.00	-	-	10.07	1.99
15 ~ 16	152.22	1.00	100.00	1.00	-	-	15.16	3.00	41 ~ 42	-	-	84.77	1.00	-	-	10.07	1.99
16 ~ 17	140.02	1.00	100.00	1.00	-	-	14.23	2.82	42 ~ 43	-	-	69.91	1.00	-	-	10.29	2.04
~									~								
18 ~ 19	141.82	1.00	100.00	1.00	-	-	14.56	2.88	44 ~ 45	150.11	1.00	100.00	1.00	-	-	15.16	3.00
19 ~ 20	155.77	1.00	100.00	1.00	-	-	15.16	3.00	45 ~ 46	145.76	1.00	100.00	1.00	-	-	14.71	2.91
20 ~ 21	155.77	1.00	100.00	1.00	17.96	3.55	15.16	3.00	46 ~ 47	143.28	1.00	100.00	1.00	-	-	13.59	2.69
21 ~ 22	159.54	1.00	100.00	1.00	18.40	3.64	15.16	3.00	47 ~ 48	132.37	1.00	100.00	1.00	-	-	12.94	2.56
22 ~ 23	159.54	1.00	100.00	1.00	18.40	3.64	15.16	3.00	48 ~ 49	124.36	1.00	100.00	1.00	-	-	12.33	2.44
23 ~ 24	161.28	1.00	100.00	1.00	18.68	3.70	15.16	3.00	49 ~ 50	136.40	1.00	100.00	1.00	-	-	13.23	2.62
24 ~ 25	162.60	1.00	100.00	1.00	18.98	3.76	15.16	3.00	50 ~ 51	136.40	1.00	100.00	1.00	-	-	13.23	2.62
25 ~ 26	163.69	1.00	100.00	1.00	19.02	3.76	15.16	3.00	51 ~ 52	127.78	1.00	100.00	1.00	-	-	11.41	2.26
26 ~ 27	163.69	1.00	100.00	1.00	19.02	3.76	15.16	3.00	52 ~ 53	123.57	1.00	100.00	1.00	-	-	11.66	2.31

様式-3(急) 建築物の構造の規制に必要な衝撃に関する事項	自然現象の種類	急傾斜地の崩壊	区域番号	宇陀(菟田野)-別所-002-急-Y・R
	告示番号		区域名称	宇陀市菟田野別所(002) 急傾斜地崩壊警戒区域・特別警戒区域
	告示年月日		所在地	宇陀市菟田野別所・古市場

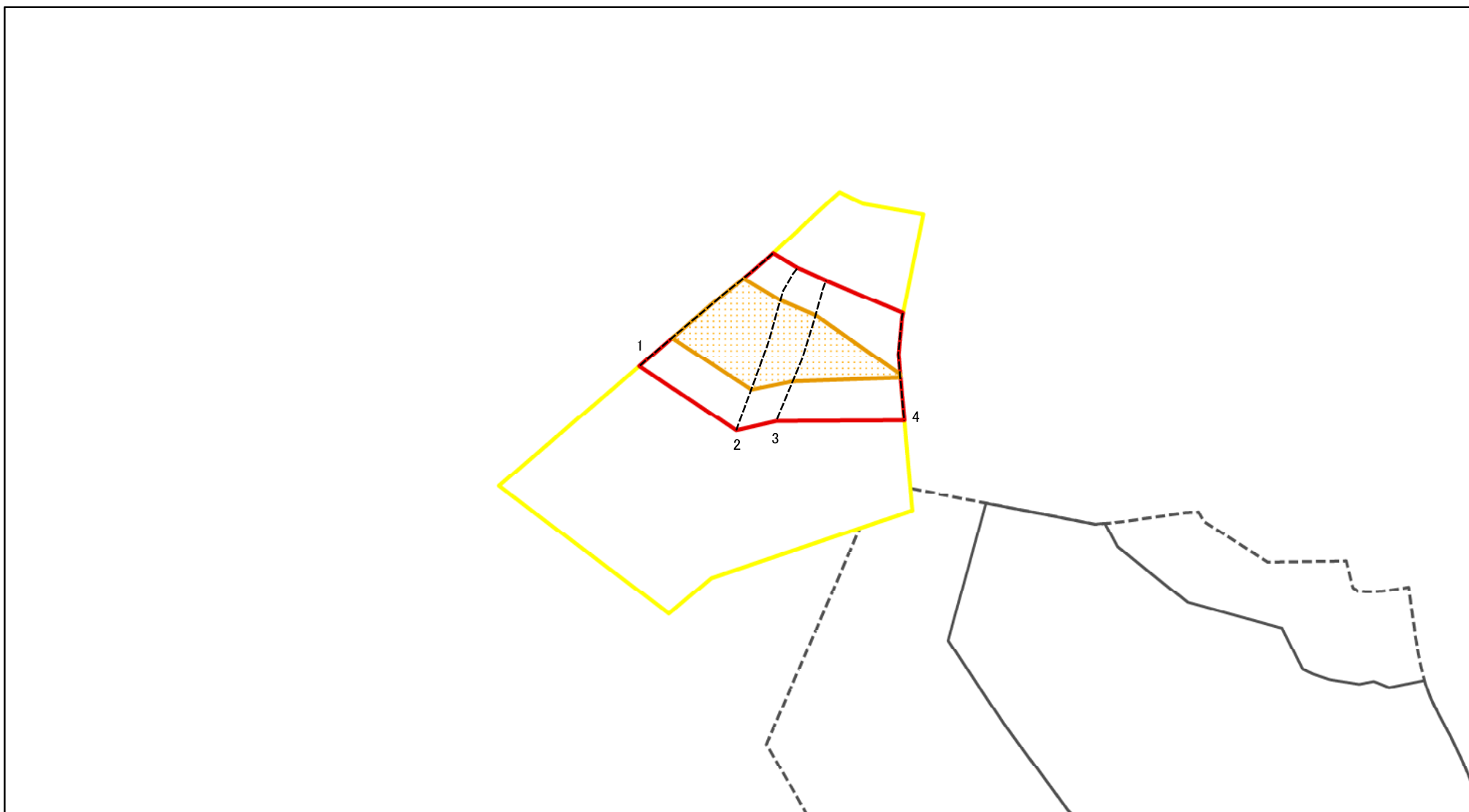
土砂災害警戒区域等の指定の公示に係る図書(その3)(案)

(2/2)

横断測線の区間	土石等の移動により建築物の地上部に作用すると想定される力				土石等の堆積により建築物の地上部に作用すると想定される力				横断測線の区間	土石等の移動により建築物の地上部に作用すると想定される力				土石等の堆積により建築物の地上部に作用すると想定される力			
	土石等の(移動)高さが1m以下の場合、土石等の移動による力が100kN/m ² を超える区域		それ以外の区域		土石等の堆積の高さが3mを超える区域		それ以外の区域			土石等の(移動)高さが1m以下の場合、土石等の移動による力が100kN/m ² を超える区域		それ以外の区域		土石等の堆積の高さが3mを超える区域		それ以外の区域	
	力の大きさのうち最大のもの (kN/m ²)	土石等の高さ (m)	力の大きさのうち最大のもの (kN/m ²)	土石等の高さ (m)	力の大きさのうち最大のもの (kN/m ²)	土石等の高さ (m)	力の大きさのうち最大のもの (kN/m ²)	土石等の高さ (m)		力の大きさのうち最大のもの (kN/m ²)	土石等の高さ (m)	力の大きさのうち最大のもの (kN/m ²)	土石等の高さ (m)	力の大きさのうち最大のもの (kN/m ²)	土石等の高さ (m)	力の大きさのうち最大のもの (kN/m ²)	土石等の高さ (m)
53 ~ 54	123.57	1.00	100.00	1.00	-	-	11.66	2.31	~								
54 ~ 55	147.36	1.00	100.00	1.00	-	-	15.16	3.00	~								
55 ~ 56	-	-	100.00	1.00	-	-	15.16	3.00	~								
~									~								
~									~								
~									~								
~									~								
~									~								
~									~								
~									~								
~									~								
~									~								
~									~								
~									~								
~									~								
~									~								
~									~								
~									~								
~									~								
~									~								

様式-3(急) 建築物の構造の規制に必要な衝撃に関する事項	自然現象の種類	急傾斜地の崩壊	区域番号	宇陀(菟田野)-別所-002-急-Y・R
	告示番号		区域名称	宇陀市菟田野別所(002)急傾斜地崩壊警戒区域・特別警戒区域
	告示年月日		所在地	宇陀市菟田野別所・古市場

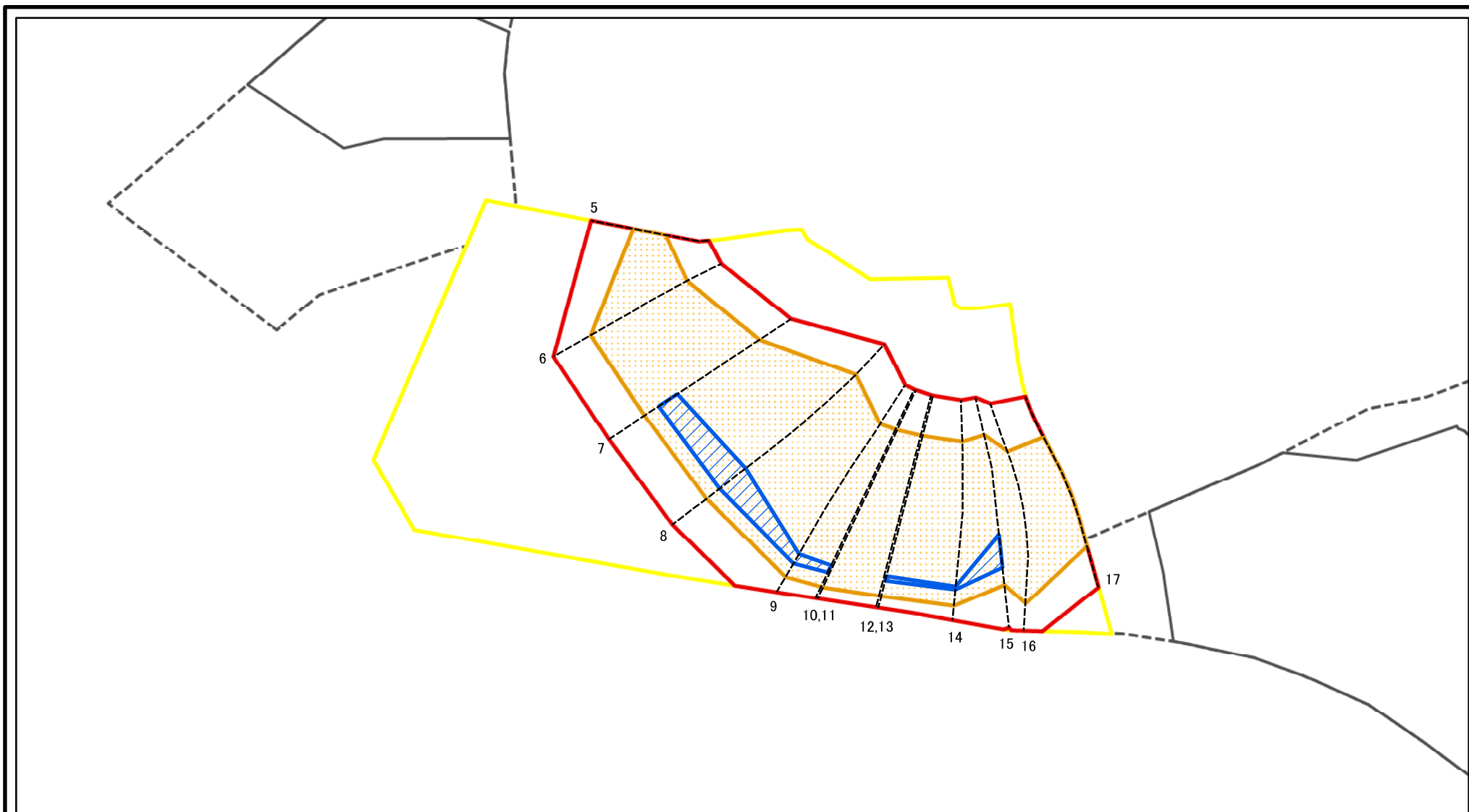
土砂災害警戒区域等の指定の公示に係る図書(参考)



図中の数字は横断測線番号を示す

様式-2(参考) 土砂災害警戒区域・土砂災害特別警戒区域 区域図	土砂災害防止法施行令第二条の基準に該当する区域		N 縮尺 1:1,000	自然現象の種類	急傾斜地の崩壊	区域番号	宇陀(菟田野)-別所-002-急-Y・R(1/4)
	土砂災害防止法施行令第三条の基準に該当する区域			告示番号		区域名称	宇陀市菟田野別所(002) 急傾斜地崩壊警戒区域・特別警戒区域
	土砂等の(移動)高さが1m以下の場合、土砂等の移動による力が100kN/mを超える区域			告示年月日		所在地	宇陀市菟田野別所・古市場
	土砂等の堆積の高さが3mを超える区域						
それ以外の区域							

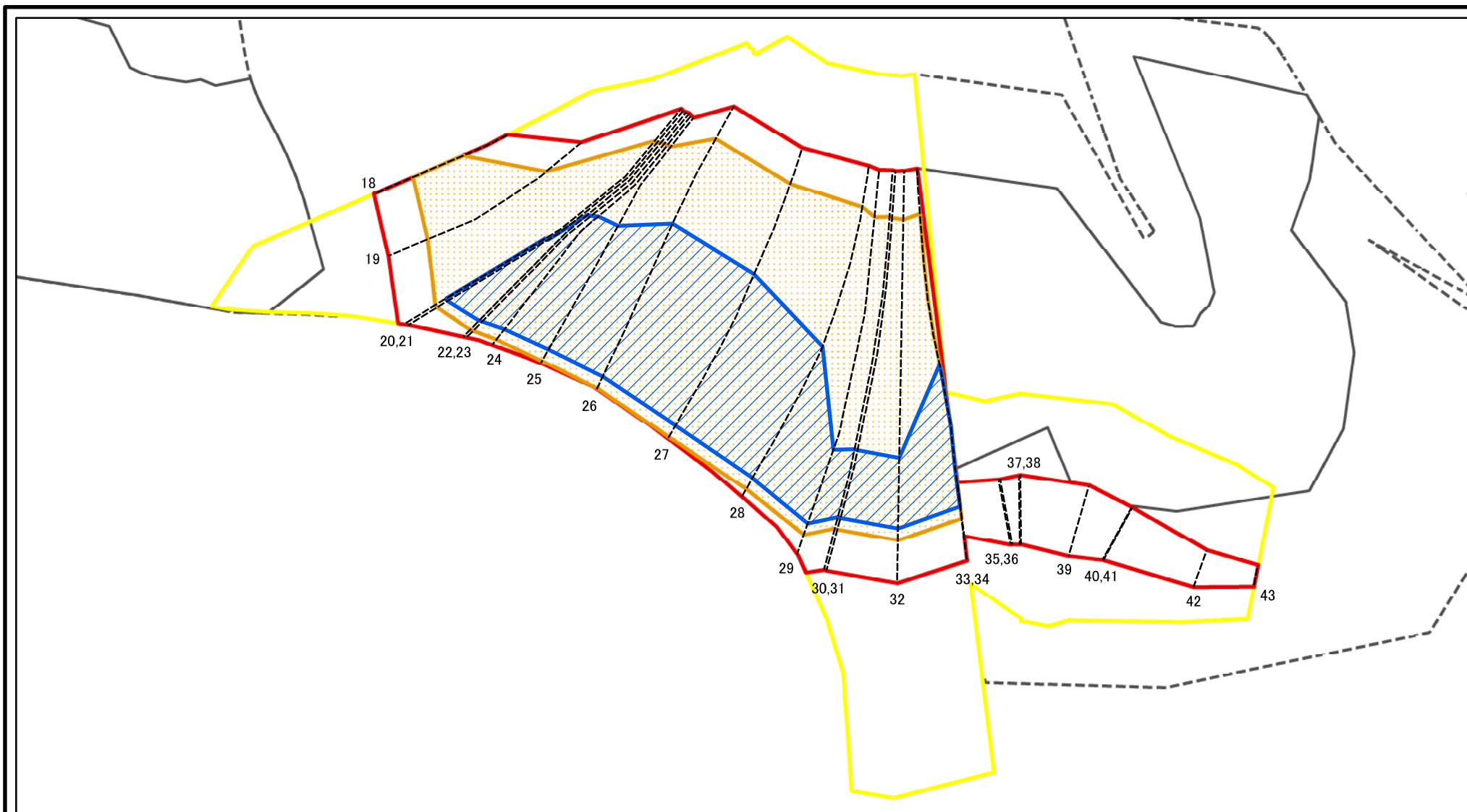
土砂災害警戒区域等の指定の公示に係る図書(参考)



図中の数字は横断測線番号を示す

様式-2(参考) 土砂災害警戒区域・土砂災害特別警戒区域 区域図	土砂災害防止法施行令第二条の基準に該当する区域		N	自然現象の種類	急傾斜地の崩壊	区域番号	宇陀(菟田野)-別所-002-急-Y・R(2/4)
	土砂災害防止法施行令第三条の基準に該当する区域			縮尺 1:1,000	告示番号		区域名称
	土砂等の(移動)高さが1m以下の場合、土砂等の移動による力が100kN/mを超える区域		告示年月日			所在地	宇陀市菟田野別所・古市場
	土砂等の堆積の高さが3mを超える区域						
それ以外の区域							

土砂災害警戒区域等の指定の公示に係る図書(参考)



図中の数字は横断測線番号を示す

様式-2(参考)

土砂災害警戒区域・土砂災害特別警戒区域
区域図

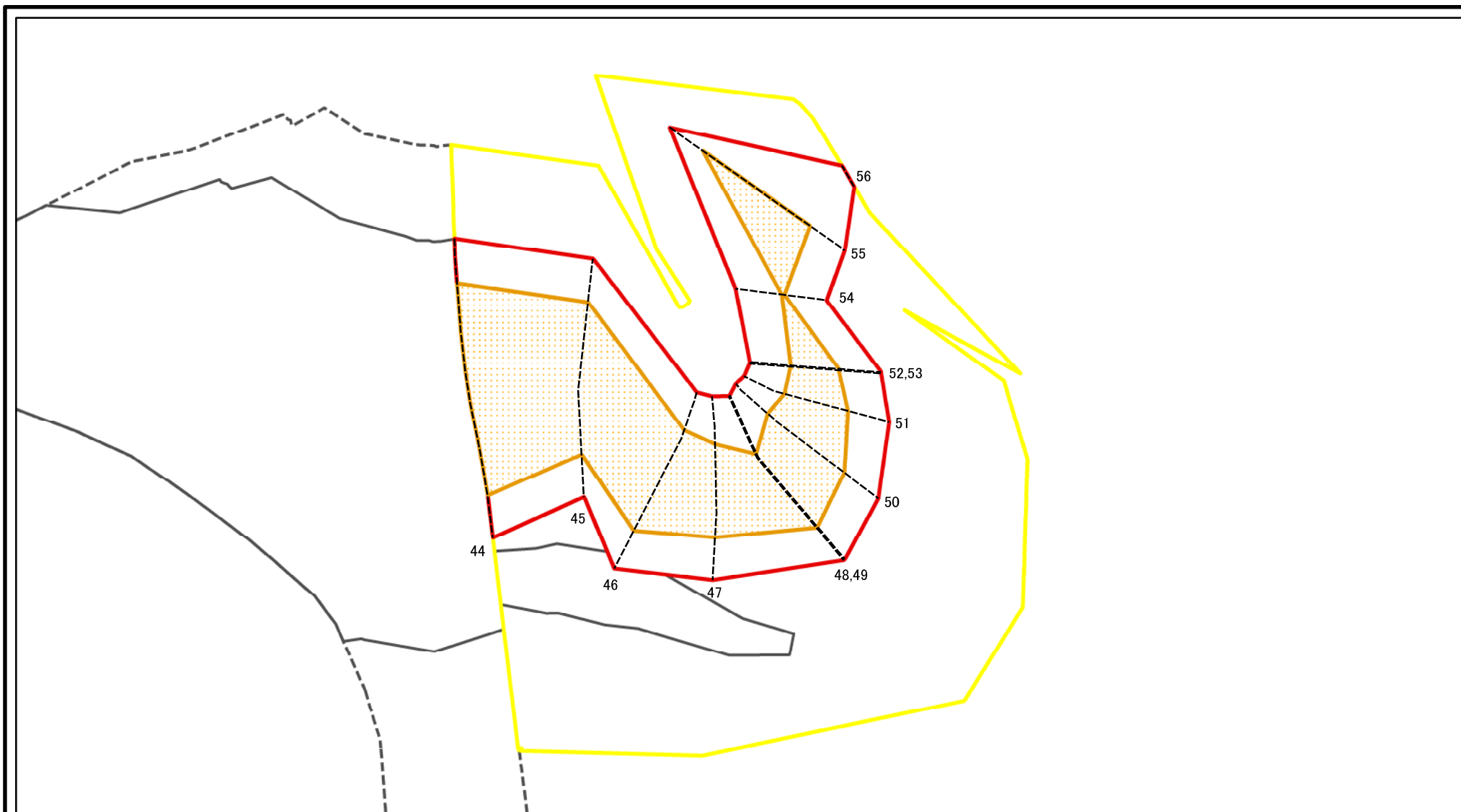
土砂災害防止法施行令第二条の基準に該当する区域	
土砂災害防止法施行令第三条の基準に該当する区域	
それ以外の区域	

N	縮尺 1:1,000
告示番号	
告示年月日	

自然現象の種類	急傾斜地の崩壊
告示番号	
告示年月日	

区域番号	宇陀(菟田野)-別所-002-急-Y・R(3/4)
区域名称	宇陀市菟田野別所(002) 急傾斜地崩壊警戒区域・特別警戒区域
所在地	宇陀市菟田野別所・古市場

土砂災害警戒区域等の指定の公示に係る図書(参考)



図中の数字は横断測線番号を示す

様式-2(参考) 土砂災害警戒区域・土砂災害特別警戒区域 区域図	土砂災害防止法施行令第二条の基準に該当する区域		N	自然現象の種類	急傾斜地の崩壊	区域番号	宇陀(菟田野)-別所-002-急-Y・R(4/4)
	土砂災害防止法施行令第三条の基準に該当する区域			縮尺	告示番号		区域名称
	土砂等の(移動)高さが1m以下の場合、土砂等の移動による力が100kN/mを超える区域		1:1,000		告示年月日		所在地
	土砂等の堆積の高さが3mを超える区域			それ以外の区域			