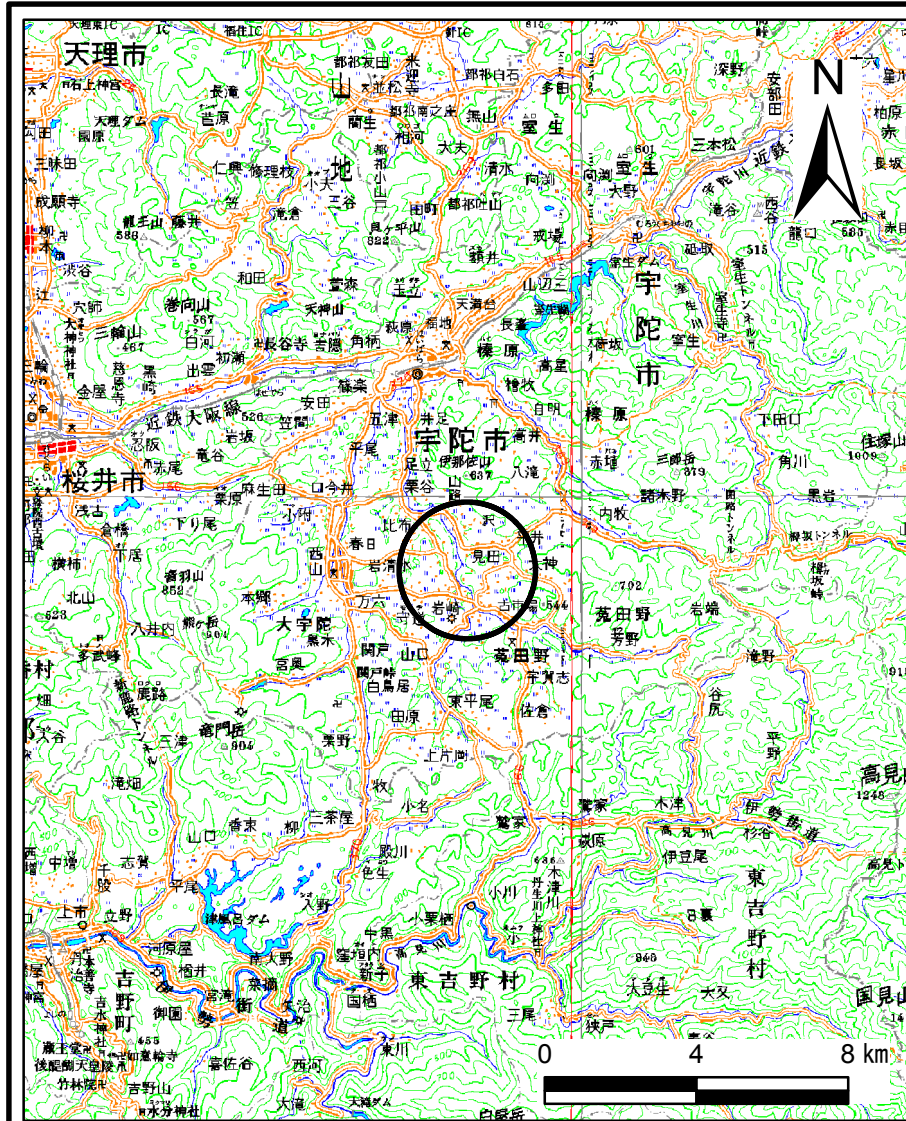
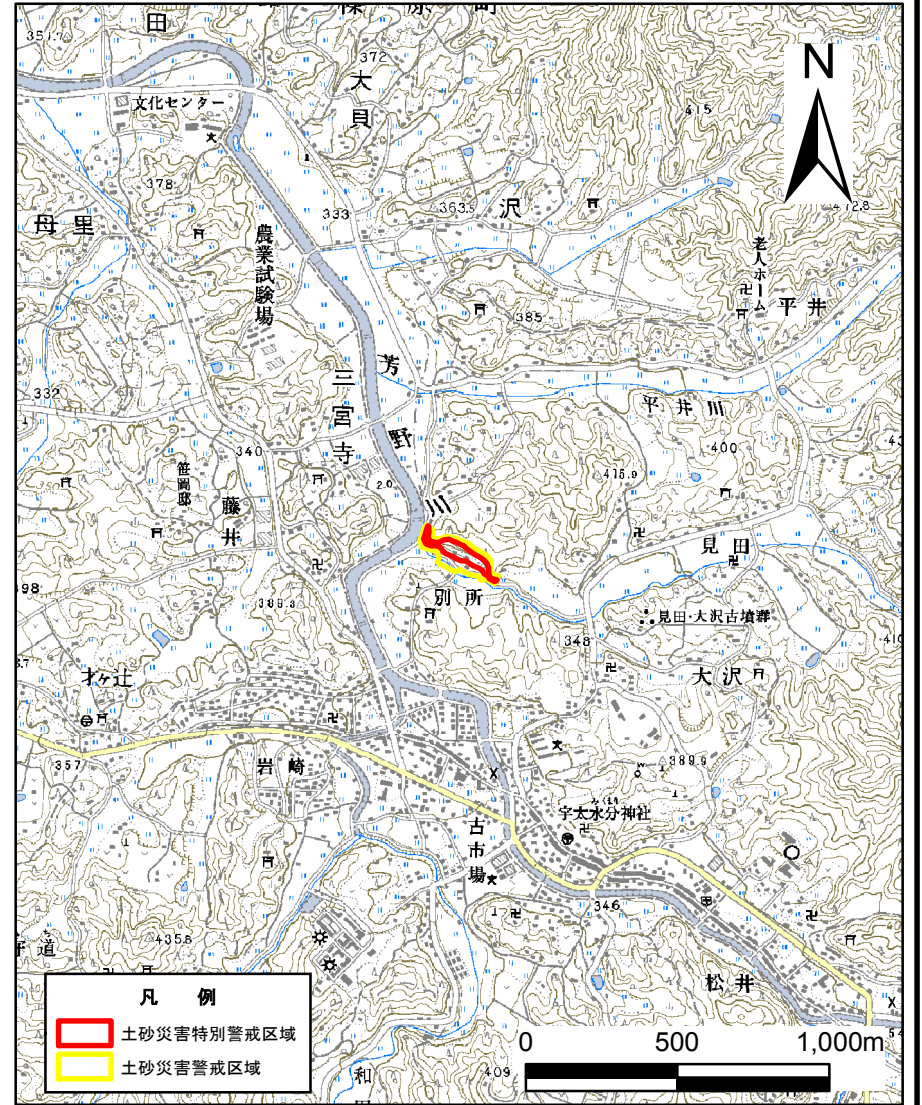


土砂災害警戒区域等の指定の公示に係る図書(その1)



(1/200,000)

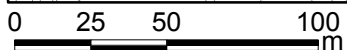
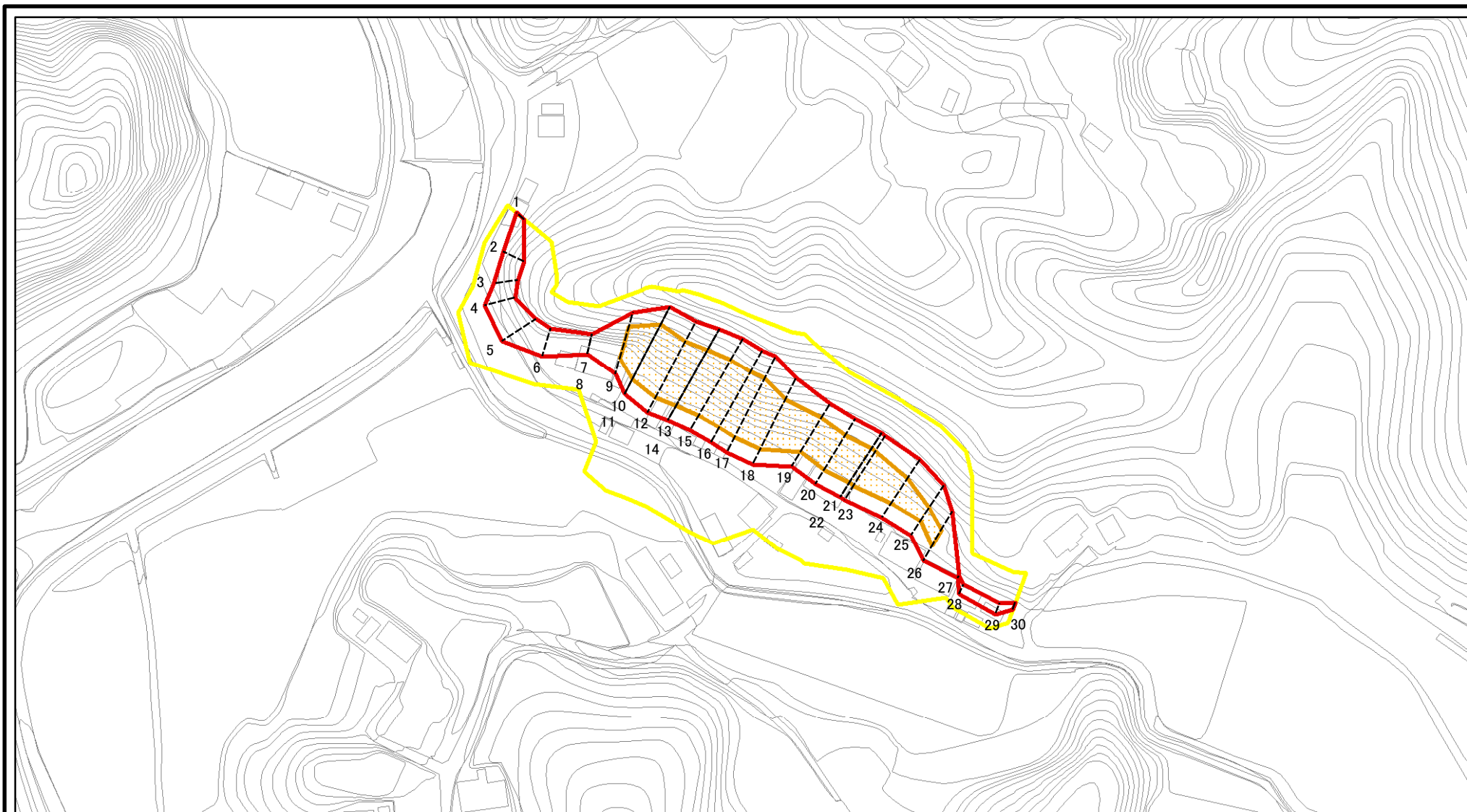


(1/25,000)

様式-1(急) 土砂災害警戒区域・土砂災害特別警戒区域 位置図	自然現象の種類	急傾斜地の崩壊
	区域番号	宇陀(菟田野)-別所-001-急-Y・R
	区域名称	宇陀市菟田野別所(001)急傾斜地崩壊警戒区域・特別警戒区域
	所在地	宇陀市菟田野別所・平井・見田

この地図は、国土地理院長の承認を得て、同院発行の数値地図200000(地図画像)、数値地図25000(地図画像)、電子地形図25000及び電子地形図20万を複製したものである。(承認番号平29情複、第1765号)

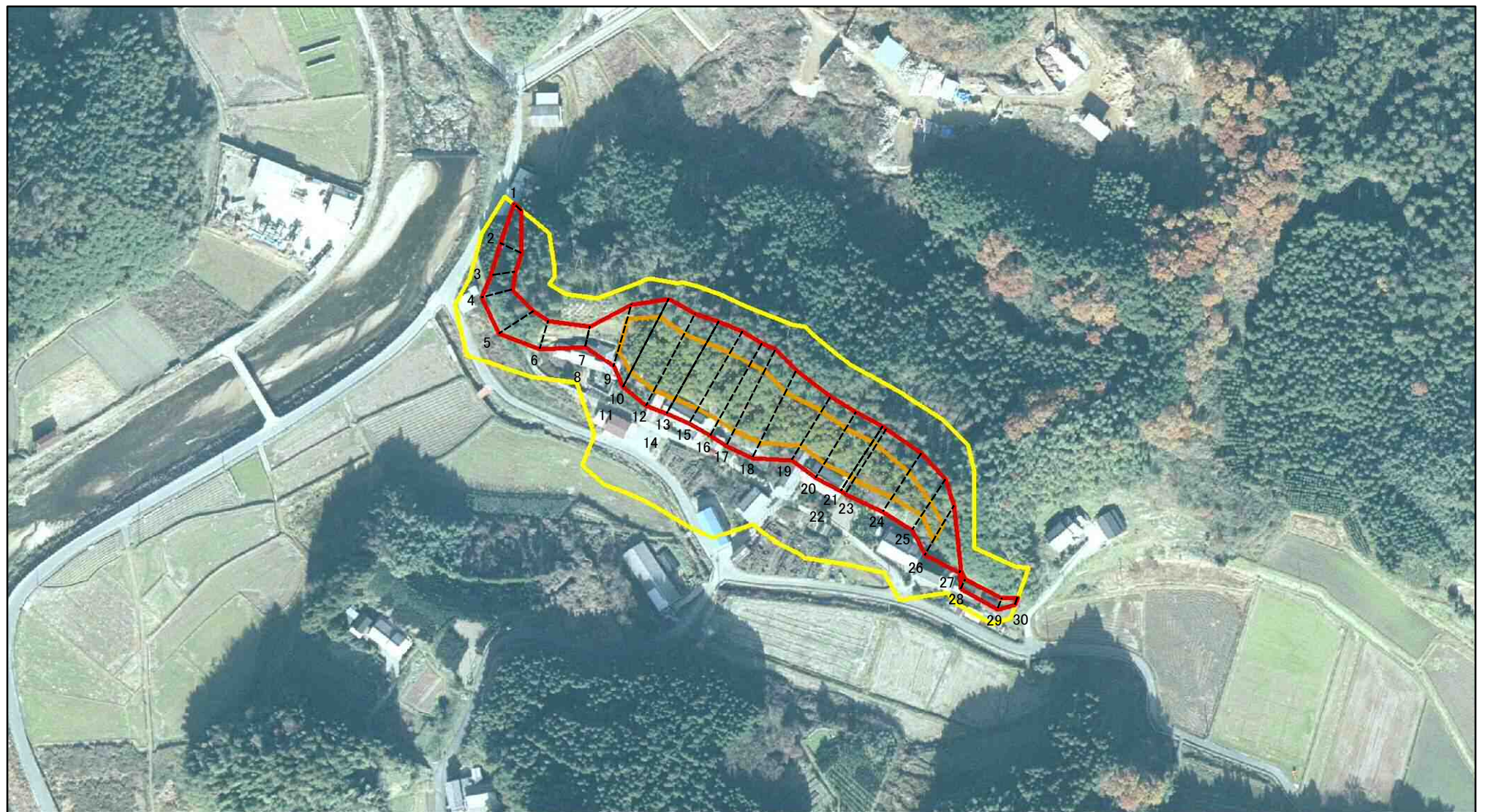
土砂災害警戒区域等の指定の公示に係る図書(参考)



図中の数字は横断測線番号を示す

様式-2(急)(参考) 土砂災害警戒区域・土砂災害特別警戒区域 区域図	土砂災害防止法施行令第二条の基準に該当する区域		N 縮尺 1:2,500	自然現象の種類	急傾斜地の崩壊	区域番号	宇陀(菟田野)-別所-001-急-Y-R
	土砂災害防止法施行令第三条の基準に該当する区域			告示番号		区域名称	宇陀市菟田野別所(001) 急傾斜地崩壊警戒区域・特別警戒区域
	それ以外の区域			告示年月日		所在地	宇陀市菟田野別所・平井・見田

土砂災害警戒区域等の指定の公示に係る図書(参考)

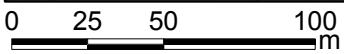
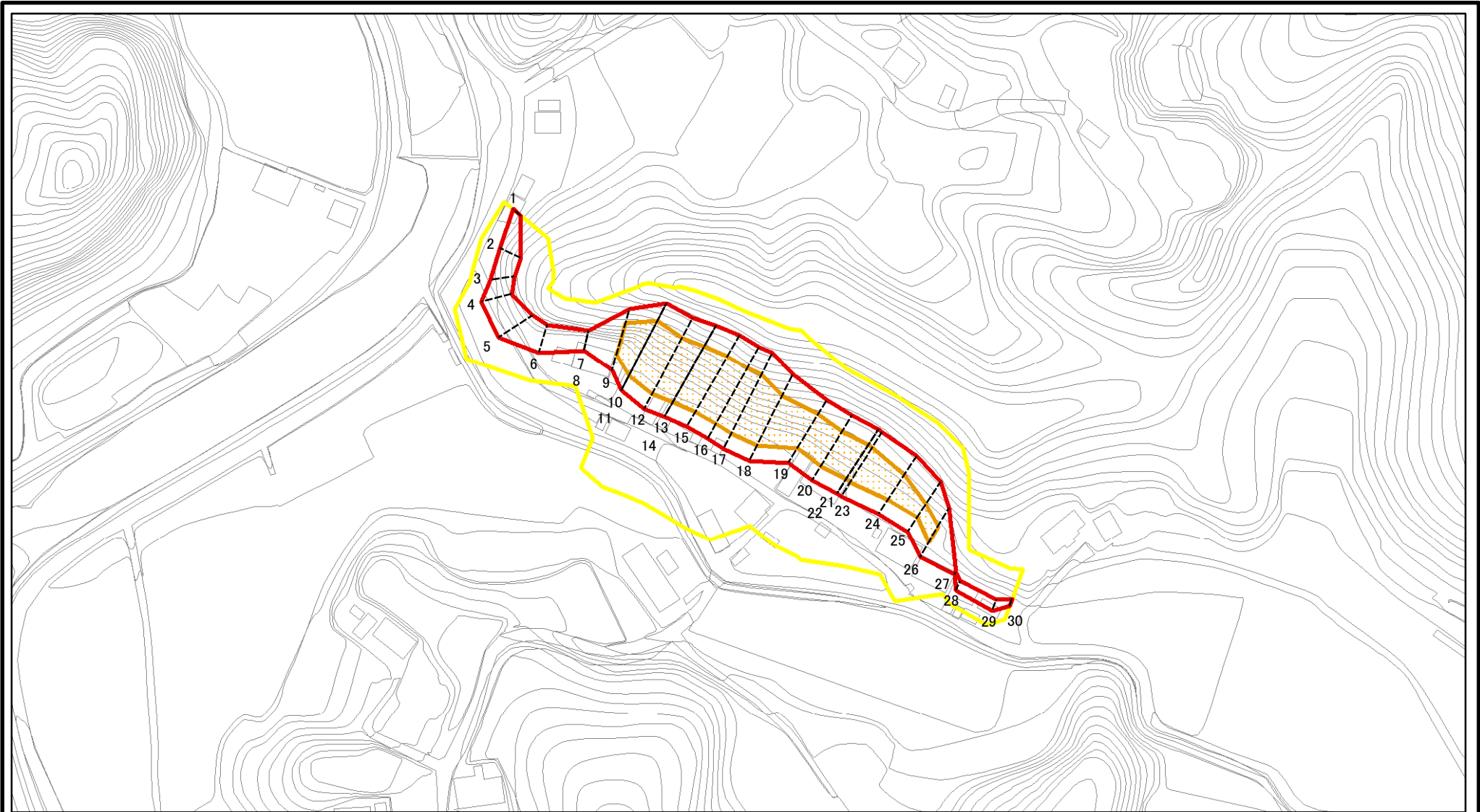


0 25 50 100
m

図中の数字は横断測線番号を示す

様式-2(急)(参考) 土砂災害警戒区域・土砂災害特別警戒区域 区域図	土砂災害防止法施行令第二条の基準に該当する区域		N 縮尺 1:2,500	自然現象の種類	急傾斜地の崩壊	区域番号	宇陀(菟田野)-別所-001-急-Y・R
	土砂災害防止法施行令第三条の基準に該当する区域			告示番号		区域名称	宇陀市菟田野別所(001) 急傾斜地崩壊警戒区域・特別警戒区域
	土石等の(移動)高さが1m以下の場合、土石等の移動による力が100kN/mを超える区域		告示年月日		所在地	宇陀市菟田野別所・平井・見田	
	土石等の堆積の高さが3mを超える区域						
それ以外の区域							

土砂災害警戒区域等の指定の公示に係る図書(その2)



図中の数字は横断測線番号を示す

様式-2(急)

土砂災害警戒区域・土砂災害特別警戒区域
区域図

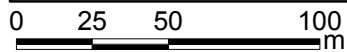
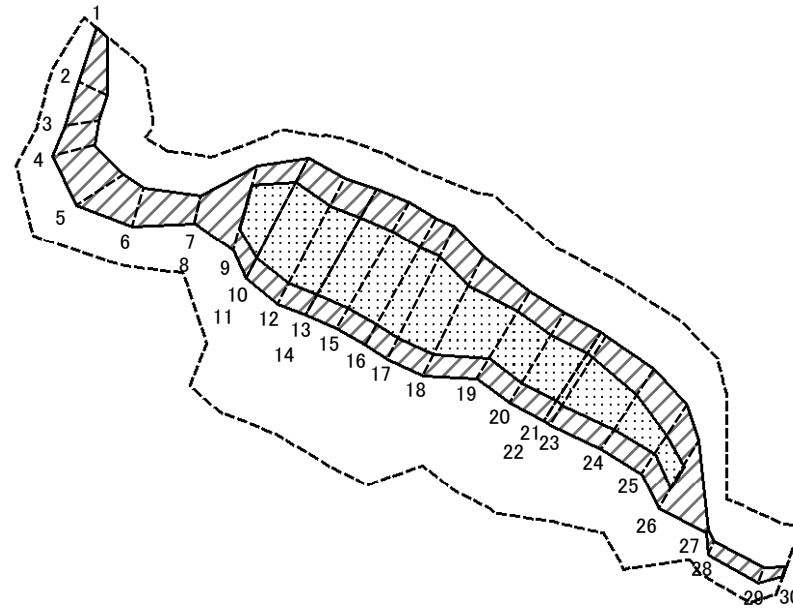
土砂災害防止法施行令第二条の基準に該当する区域	
土砂災害防止法施行令第三条の基準に該当する区域	
土砂等の(移動)高さが1m以下の場合、土砂等の移動による力が100kN/m ² を超える区域	
土砂等の堆積の高さが3mを超える区域	
それ以外の区域	

縮尺
1:2,500

自然現象の種類
急傾斜地の崩壊
告示番号
告示年月日

区域番号	宇陀(菟田野)-別所-001-急-Y・R
区域名称	宇陀市菟田野別所(001) 急傾斜地崩壊警戒区域・特別警戒区域
所在地	宇陀市菟田野別所・平井・見田

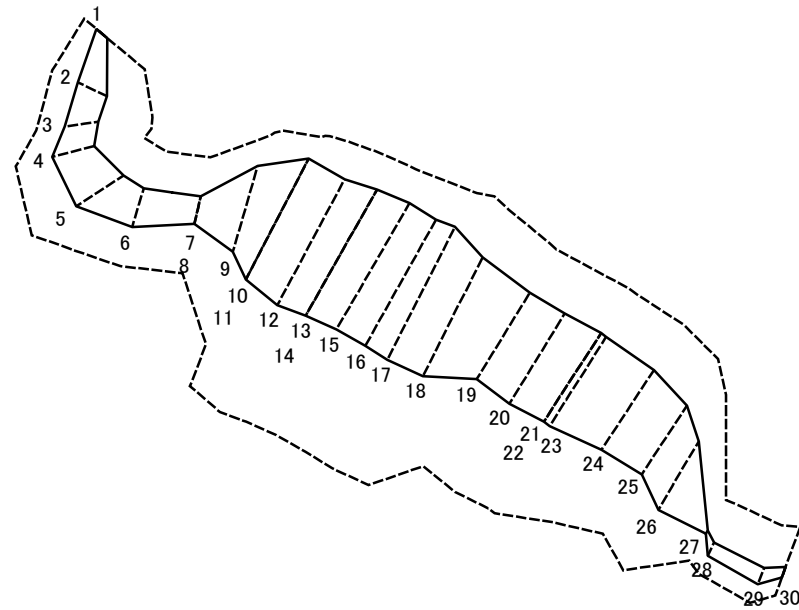
土砂災害警戒区域等の指定の公示に係る図書(その2-2)



図中の数字は横断測線番号を示す

様式-2-2(急) 土砂災害特別警戒区域の区分図 (急傾斜地の崩壊に伴う土石等の移動により 建築物の地上部に作用すると想定される力)	土砂災害防止法施行令第二条の基準に該当する区域		N 縮尺 1:2,500	自然現象の種類	急傾斜地の崩壊	区域番号	宇陀(菟田野)-別所-001-急-Y・R
	土砂災害防止法施行令第三条の基準に該当する区域			告示番号		区域名称	宇陀市菟田野別所(001) 急傾斜地崩壊警戒区域・特別警戒区域
	それ以外の区域			告示年月日		所在地	宇陀市菟田野別所・平井・見田

土砂災害警戒区域等の指定の公示に係る図書(その2-3)



図中の数字は横断測線番号を示す

様式-2-3(急)
土砂災害特別警戒区域の区分図
(急傾斜地の崩壊に伴う土石等の堆積により
建築物の地上部に作用すると想定される力)

土砂災害防止法施行令第二条の基準に該当する区域		N 縮尺 1:2,500	自然現象の種類	急傾斜地の崩壊	区域番号	宇陀(菟田野)-別所-001-急-Y・R
土砂災害防止法施行令第三条の基準に該当する区域			告示番号		区域名称	宇陀市菟田野別所(001) 急傾斜地崩壊警戒区域・特別警戒区域
それ以外の区域			告示年月日		所在地	宇陀市菟田野別所・平井・見田

土砂災害警戒区域等の指定の公示に係る図書(その3)

横断測線の区間	土石等の移動により建築物の地上部に作用すると想定される力				土石等の堆積により建築物の地上部に作用すると想定される力				横断測線の区間	土石等の移動により建築物の地上部に作用すると想定される力				土石等の堆積により建築物の地上部に作用すると想定される力			
	土石等の(移動)高さが1m以下の場合、土石等の移動による力が100kN/m ² を超える区域		それ以外の区域		土石等の堆積の高さが3mを超える区域		それ以外の区域			土石等の(移動)高さが1m以下の場合、土石等の移動による力が100kN/m ² を超える区域		それ以外の区域		土石等の堆積の高さが3mを超える区域		それ以外の区域	
	力の大きさのうち最大のもの (kN/m ²)	土石等の高さ (m)	力の大きさのうち最大のもの (kN/m ²)	土石等の高さ (m)	力の大きさのうち最大のもの (kN/m ²)	土石等の高さ (m)	力の大きさのうち最大のもの (kN/m ²)	土石等の高さ (m)		力の大きさのうち最大のもの (kN/m ²)	土石等の高さ (m)	力の大きさのうち最大のもの (kN/m ²)	土石等の高さ (m)	力の大きさのうち最大のもの (kN/m ²)	土石等の高さ (m)	力の大きさのうち最大のもの (kN/m ²)	土石等の高さ (m)
1 ~ 2	-	-	83.93	1.00	-	-	9.03	1.79	27 ~ 28	-	-	55.15	1.00	-	-	14.95	2.96
2 ~ 3	-	-	83.93	1.00	-	-	8.69	1.72	28 ~ 29	-	-	62.20	1.00	-	-	10.15	2.01
3 ~ 4	-	-	96.78	1.00	-	-	10.93	2.16	29 ~ 30	-	-	62.20	1.00	-	-	10.70	2.12
4 ~ 5	-	-	100.00	1.00	-	-	11.39	2.25									
5 ~ 6	-	-	100.00	1.00	-	-	12.07	2.39									
6 ~ 7	-	-	96.08	1.00	-	-	14.86	2.94									
7 ~ 8	-	-	67.73	1.00	-	-	14.86	2.94									
8 ~ 9	-	-	100.00	1.00	-	-	12.32	2.44									
9 ~ 10	140.86	1.00	100.00	1.00	-	-	14.33	2.83									
10 ~ 11	140.86	1.00	100.00	1.00	-	-	14.33	2.83									
11 ~ 12	140.86	1.00	100.00	1.00	-	-	14.33	2.83									
12 ~ 13	135.82	1.00	100.00	1.00	-	-	13.97	2.76									
13 ~ 14	133.65	1.00	100.00	1.00	-	-	13.84	2.74									
14 ~ 15	133.65	1.00	100.00	1.00	-	-	13.84	2.74									
15 ~ 16	133.97	1.00	100.00	1.00	-	-	13.86	2.74									
16 ~ 17	133.97	1.00	100.00	1.00	-	-	13.86	2.74									
17 ~ 18	133.29	1.00	100.00	1.00	-	-	13.88	2.75									
18 ~ 19	138.67	1.00	100.00	1.00	-	-	13.88	2.75									
19 ~ 20	138.67	1.00	100.00	1.00	-	-	13.42	2.66									
20 ~ 21	135.42	1.00	100.00	1.00	-	-	13.06	2.58									
21 ~ 22	135.42	1.00	100.00	1.00	-	-	13.06	2.58									
22 ~ 23	135.44	1.00	100.00	1.00	-	-	13.06	2.58									
23 ~ 24	135.44	1.00	100.00	1.00	-	-	13.06	2.58									
24 ~ 25	124.20	1.00	100.00	1.00	-	-	10.91	2.16									
25 ~ 26	117.49	1.00	100.00	1.00	-	-	10.95	2.17									
26 ~ 27	-	-	100.00	1.00	-	-	14.95	2.96									

様式-3(急) 建築物の構造の規制に必要な衝撃に関する事項	自然現象の種類	急傾斜地の崩壊	区域番号	宇陀(菟田野)-別所-001-急-Y・R
	告示番号		区域名称	宇陀市菟田野別所(001) 急傾斜地崩壊警戒区域・特別警戒区域
	告示年月日		所在地	宇陀市菟田野別所・平井・見田